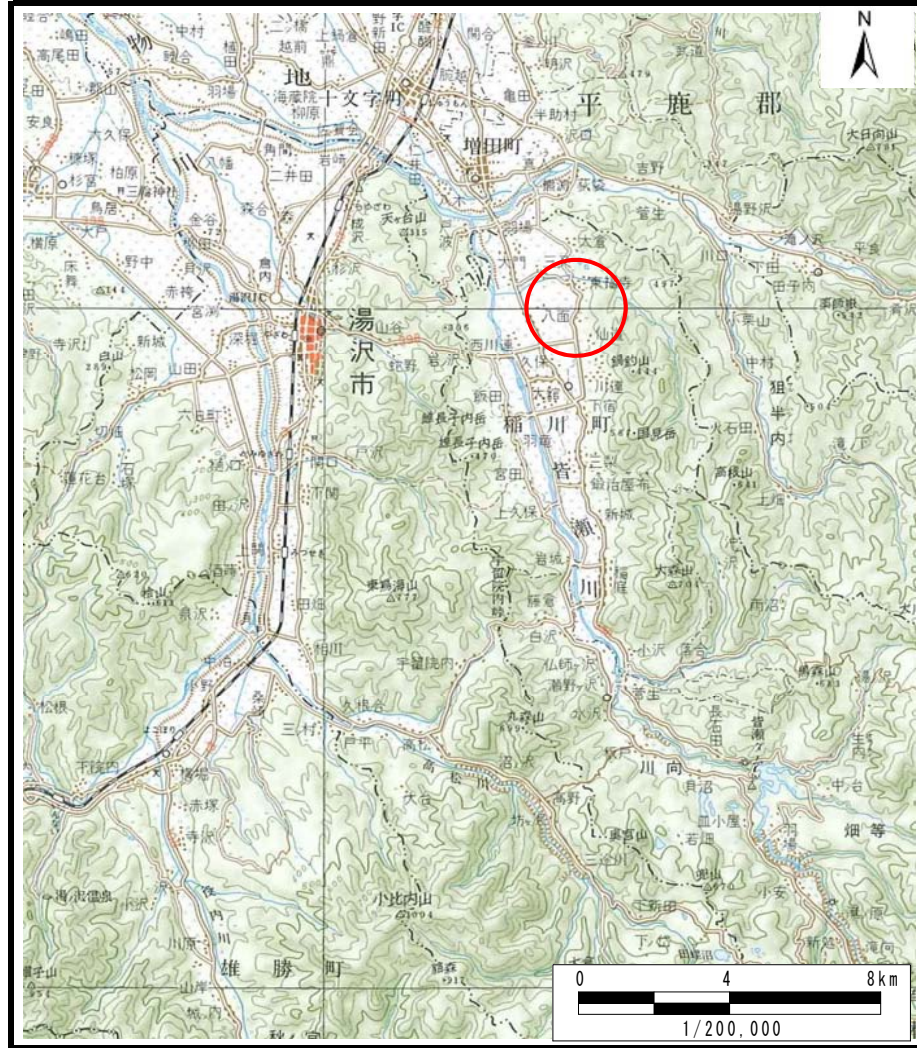
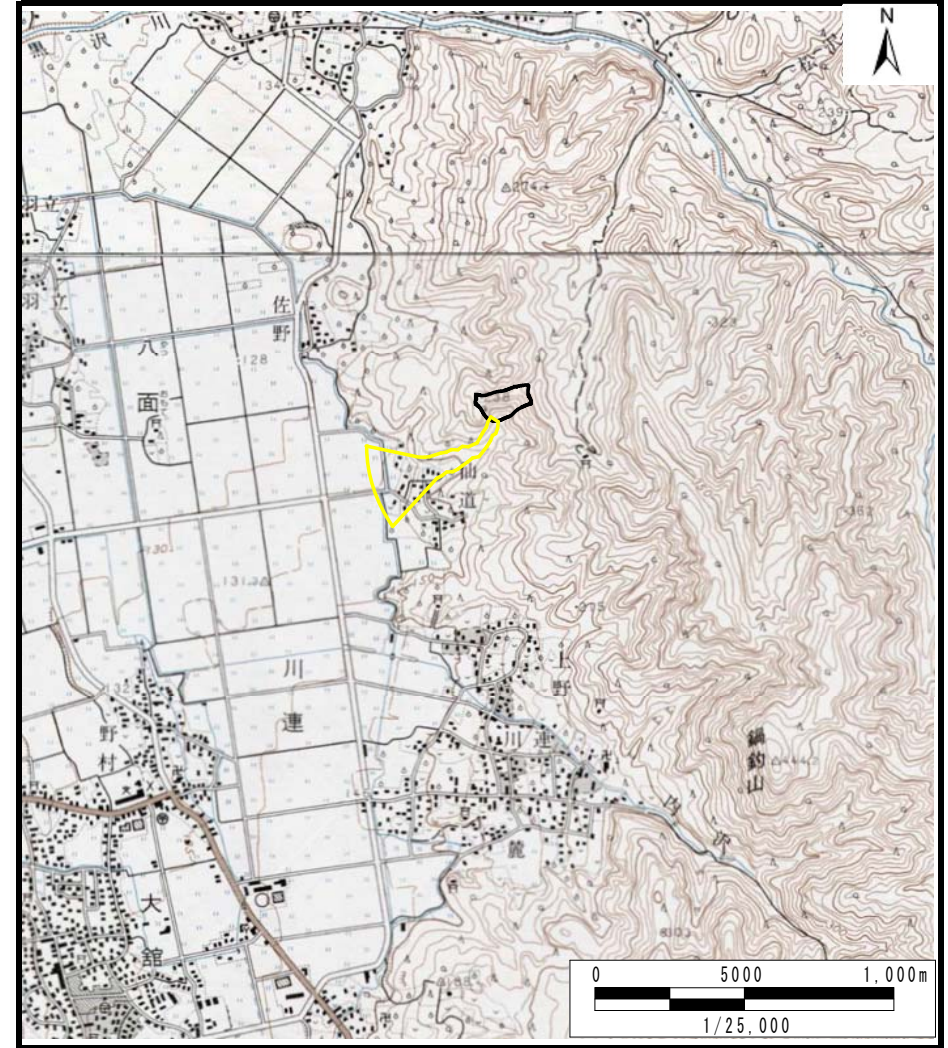


土砂災害警戒区域等の指定の公示に係る図書（その1）



(1/200,000)



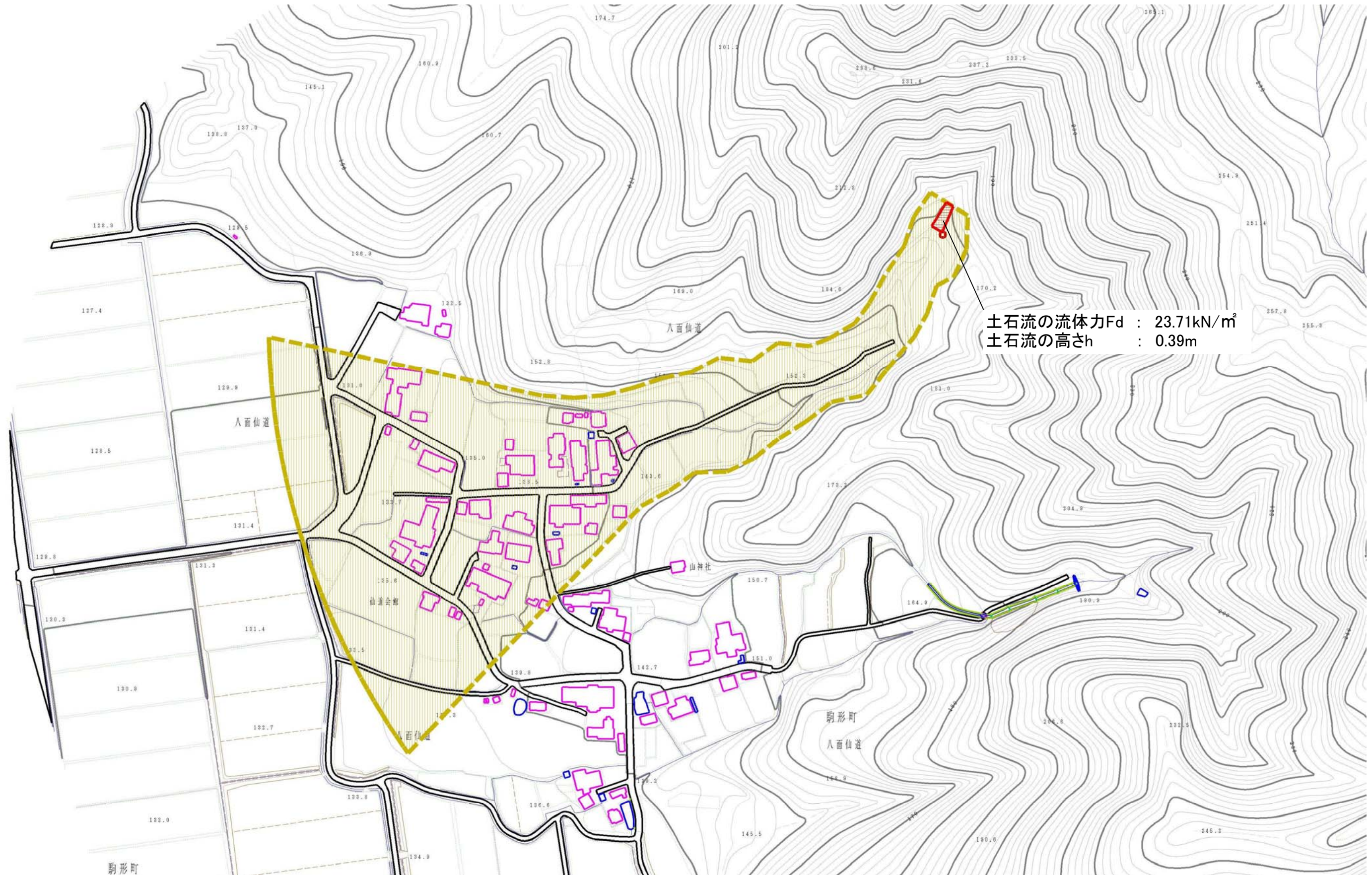
(1/25,000)

様式-1 (土)
土砂災害警戒区域・土砂災害特別警戒区域 位置図

| | |
|---------|--------------------|
| 自然現象の種類 | 土石流 |
| 溪流番号 | 461-I-027 |
| 溪流名 | 仙道沢2 |
| 所在地 | 湯沢市駒形町字八面仙道及び八面仙道沢 |

この地図は、国土地理院長の承認を得て、同院発行の20万分の1地勢図及び2万5千分の1地形図を複製したものである。（承認番号 平24 東複、 第 15 号）

土砂災害警戒区域等の指定の公示に係る図書（その2）



0 100m ×100m

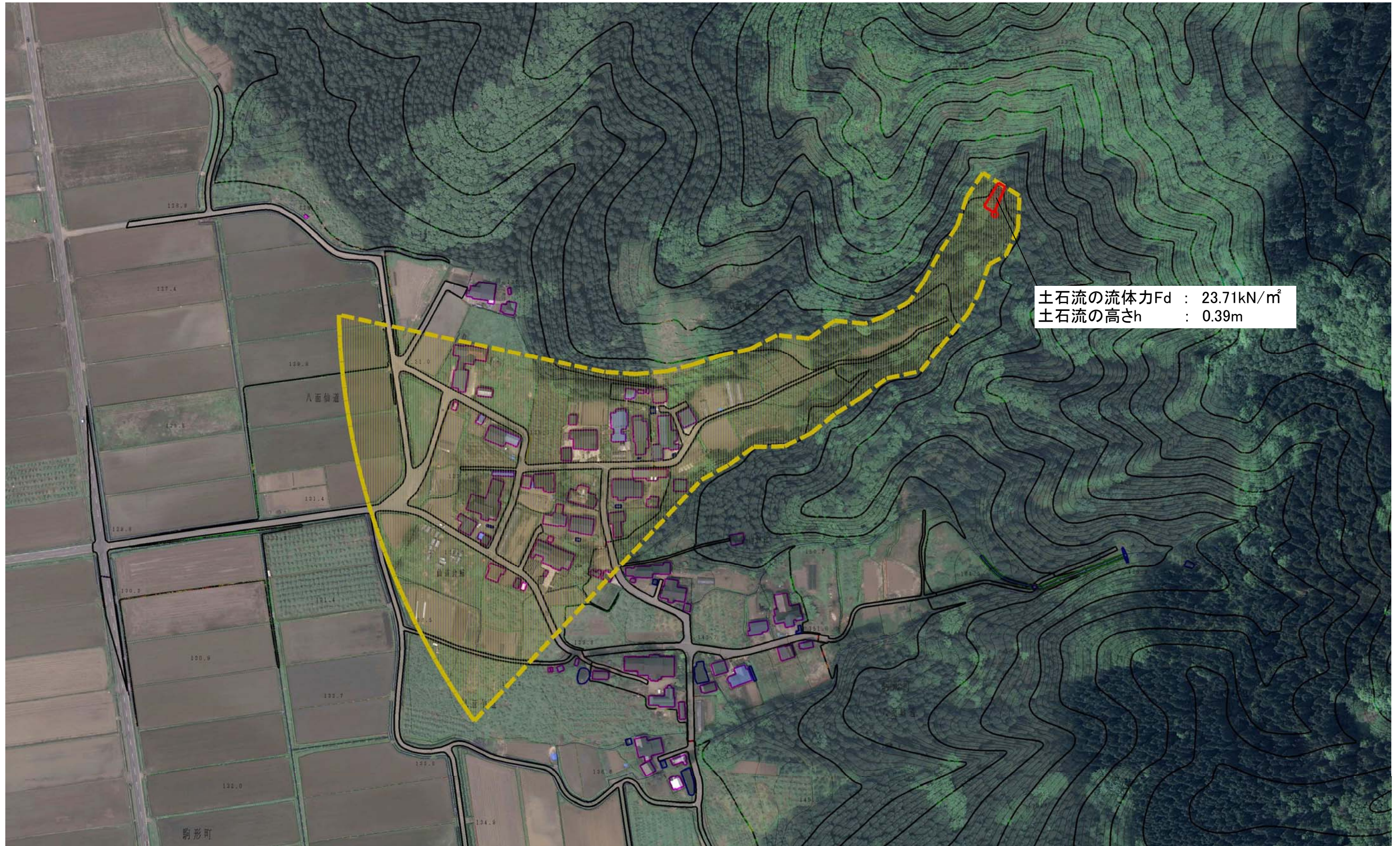
様式-2(土)
土砂災害警戒区域・土砂災害特別警戒区域
区域図

| | |
|-------------------------|--|
| 土砂災害防止法施行令第二条の基準に該当する区域 | |
| 土砂災害防止法施行令第三条の基準に該当する区域 | |
| その他の区域 | |

縮尺
1:2,500

| | | | |
|---------|-------------|------|--------------------|
| 自然現象の種類 | 土石流 | 溪流番号 | 461-I-027 |
| 告示番号 | 第604号 | 溪流名 | 仙道沢2 |
| 告示年月日 | 平成25年12月27日 | 所在地 | 湯沢市駒形町字八面仙道及び八面仙道沢 |

土砂災害警戒区域等の指定の公示に係る図書（その2）



土石流の流体力Fd : 23.71kN/m²
 土石流の高さh : 0.39m



参考資料

| | | | | | | |
|-------------------------|--|-------------------|---------|-------------|------|--------------------|
| 土砂災害防止法施行令第二条の基準に該当する区域 | | 縮尺 1:2,500 | 自然現象の種類 | 土石流 | 溪流番号 | 461-I-027 |
| 土砂災害防止法施行令第三条の基準に該当する区域 | | | 告示番号 | 第604号 | 溪流名 | 仙道沢2 |
| その他の区域 | | | 告示年月日 | 平成25年12月27日 | 所在地 | 湯沢市駒形町字八面仙道及び八面仙道沢 |
| | | | | | | |