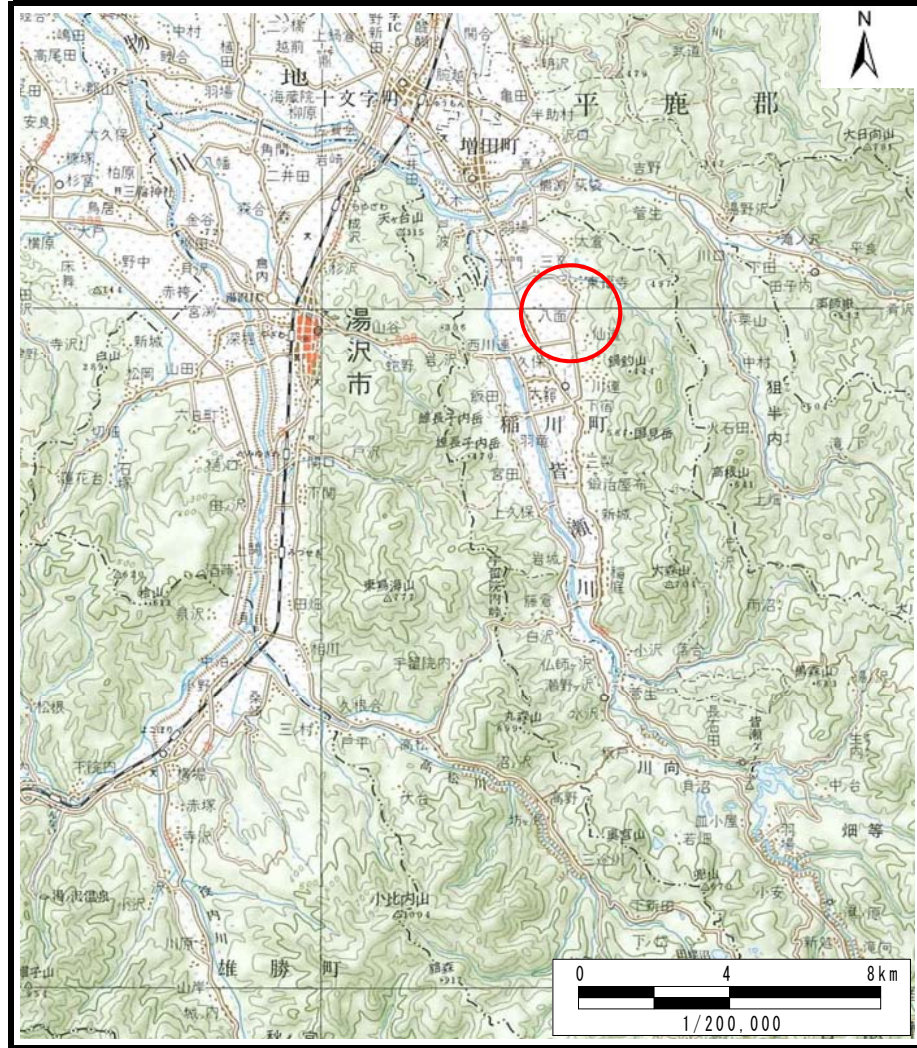
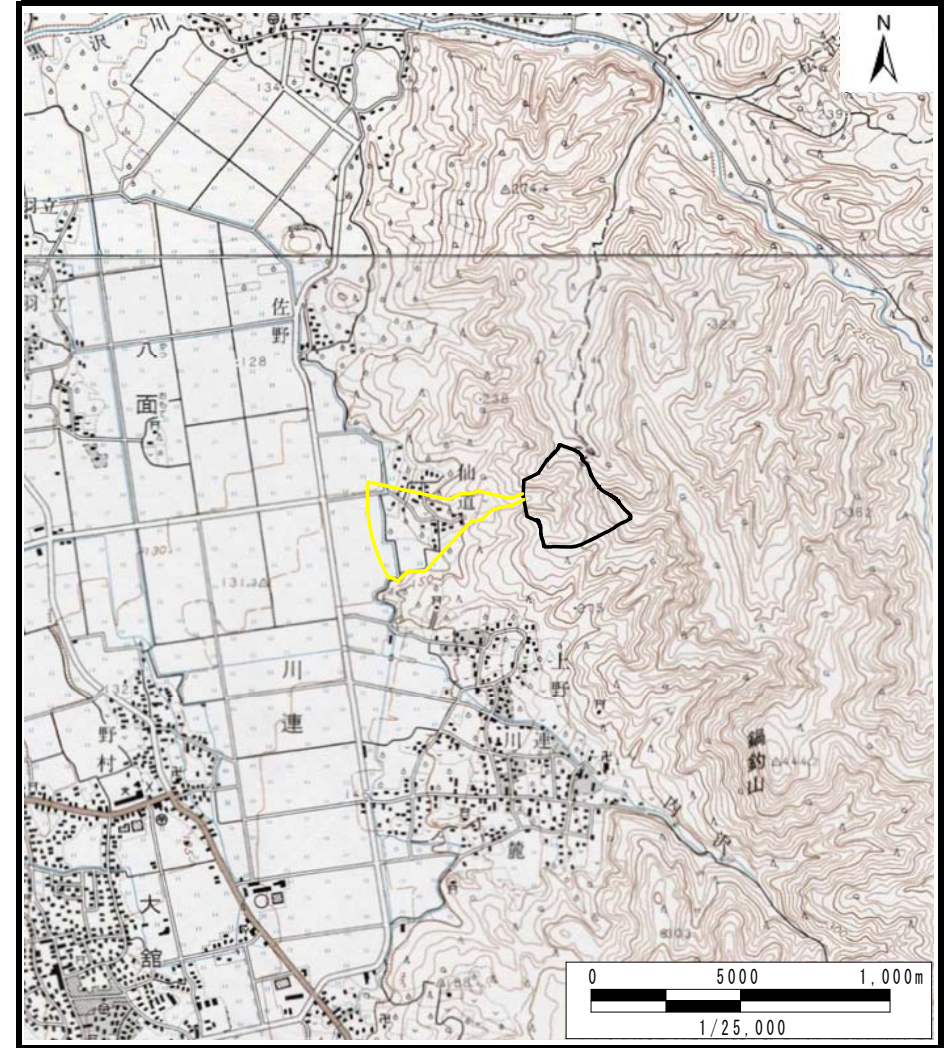


土砂災害警戒区域等の指定の公示に係る図書（その1）



(1/200,000)



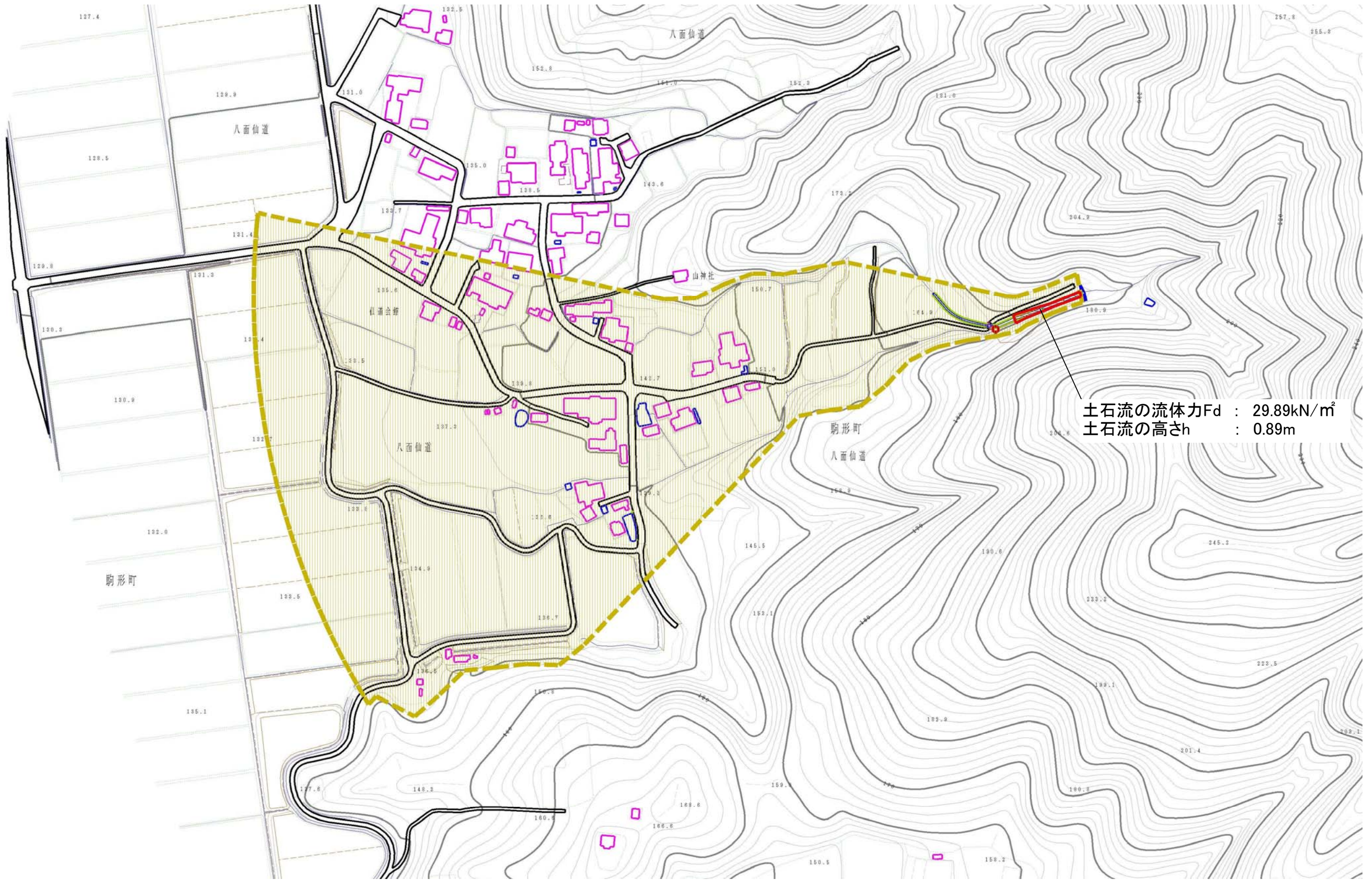
(1/25,000)

様式-1 (土)
土砂災害警戒区域・土砂災害特別警戒区域 位置図

自然現象の種類	土石流
溪流番号	461-I-026
溪流名	仙道沢
所在地	湯沢市川連町字八甲山及び山田並びに同市駒形町字八面仙道及び八面仙道沢

この地図は、国土地理院長の承認を得て、同院発行の20万分の1地勢図及び2万5千分の1地形図を複製したものである。（承認番号 平24 東複、第 15 号）

土砂災害警戒区域等の指定の公示に係る図書（その2）



土石流の流体力 F_d : 29.89kN/m²
 土石流の高さ h : 0.89m



様式-2(土)

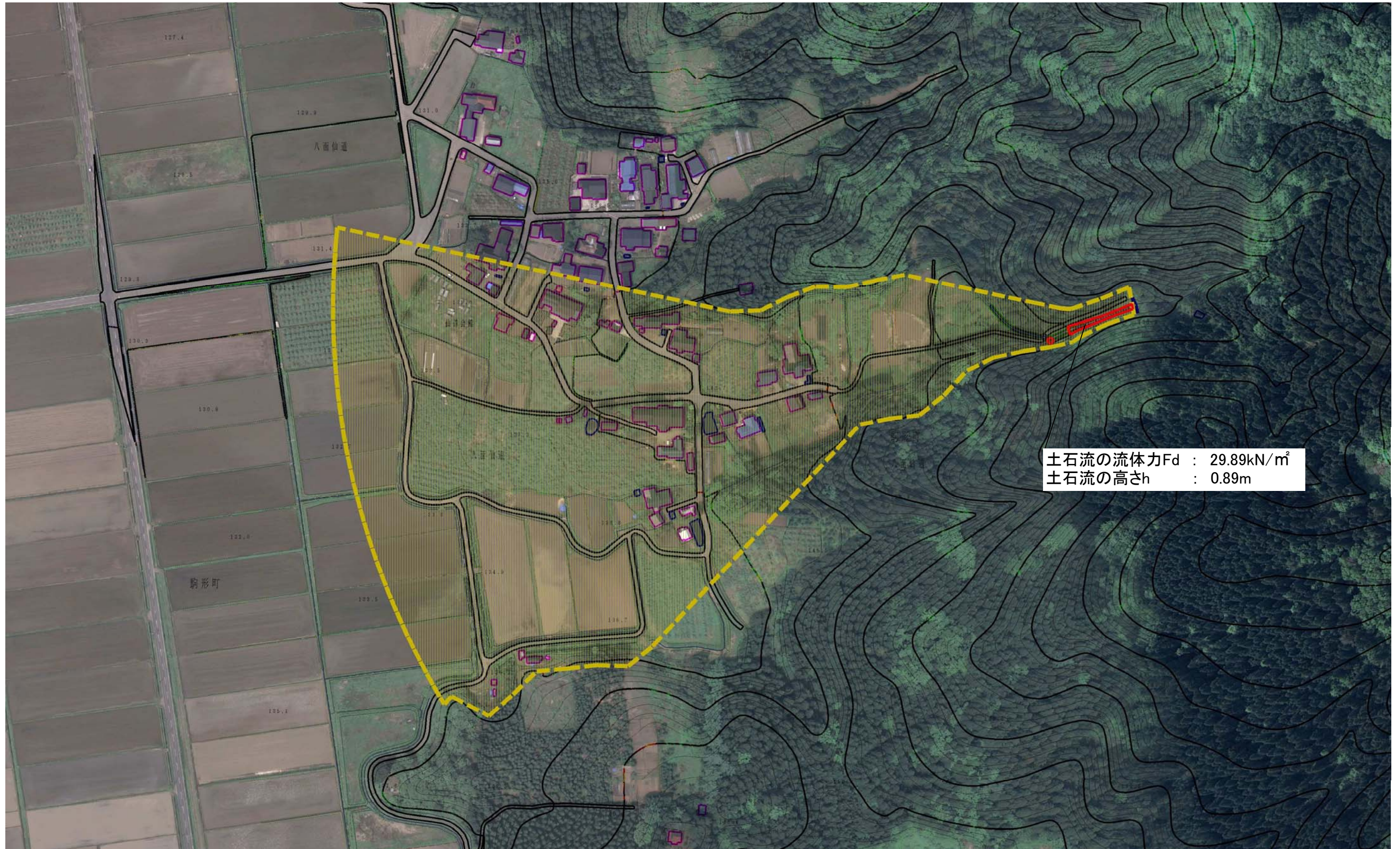
土砂災害警戒区域・土砂災害特別警戒区域
 区域図

土砂災害防止法施行令第二条の基準に該当する区域	
土砂災害防止法施行令第三条の基準に該当する区域	
その他の区域	

縮尺	1:2,500
----	---------

自然現象の種類	土石流	溪流番号	461-I-026
告示番号	第604号	溪流名	仙道沢
告示年月日	平成25年12月27日	所在地	湯沢市川連町字八甲山及び山田並びに同市駒形町字八面仙道及び八面仙道沢

土砂災害警戒区域等の指定の公示に係る図書（その2）



土石流の流体力 F_d : 29.89kN/m²
 土石流の高さ h : 0.89m



参考資料	土砂災害防止法施行令第二条の基準に該当する区域		N 縮尺 1:2,500	自然現象の種類	土石流	溪流番号	461-I-026
	土砂災害防止法施行令第三条の基準に該当する区域			告示番号	第604号	溪流名	仙道沢
	その他の区域			告示年月日	平成25年12月27日	所在地	湯沢市川連町字八甲山及び山田並びに同市駒形町字八面仙道及び八面仙道沢