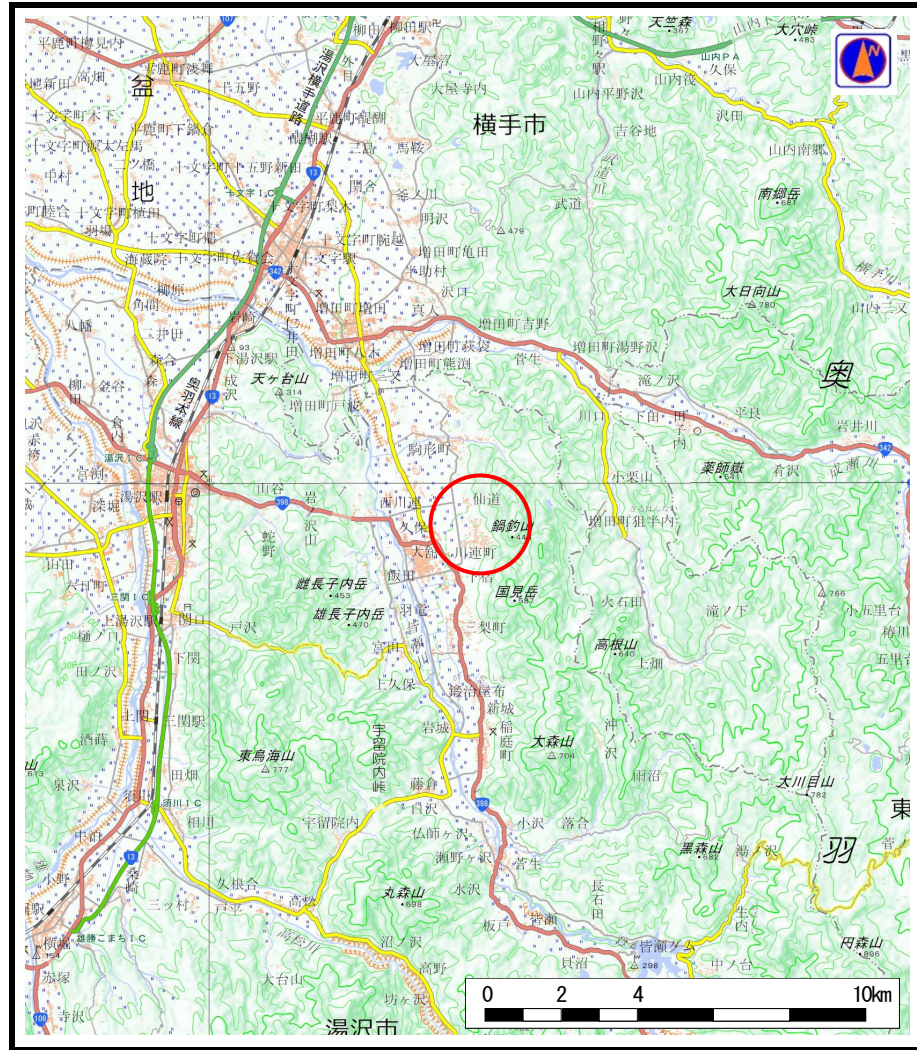
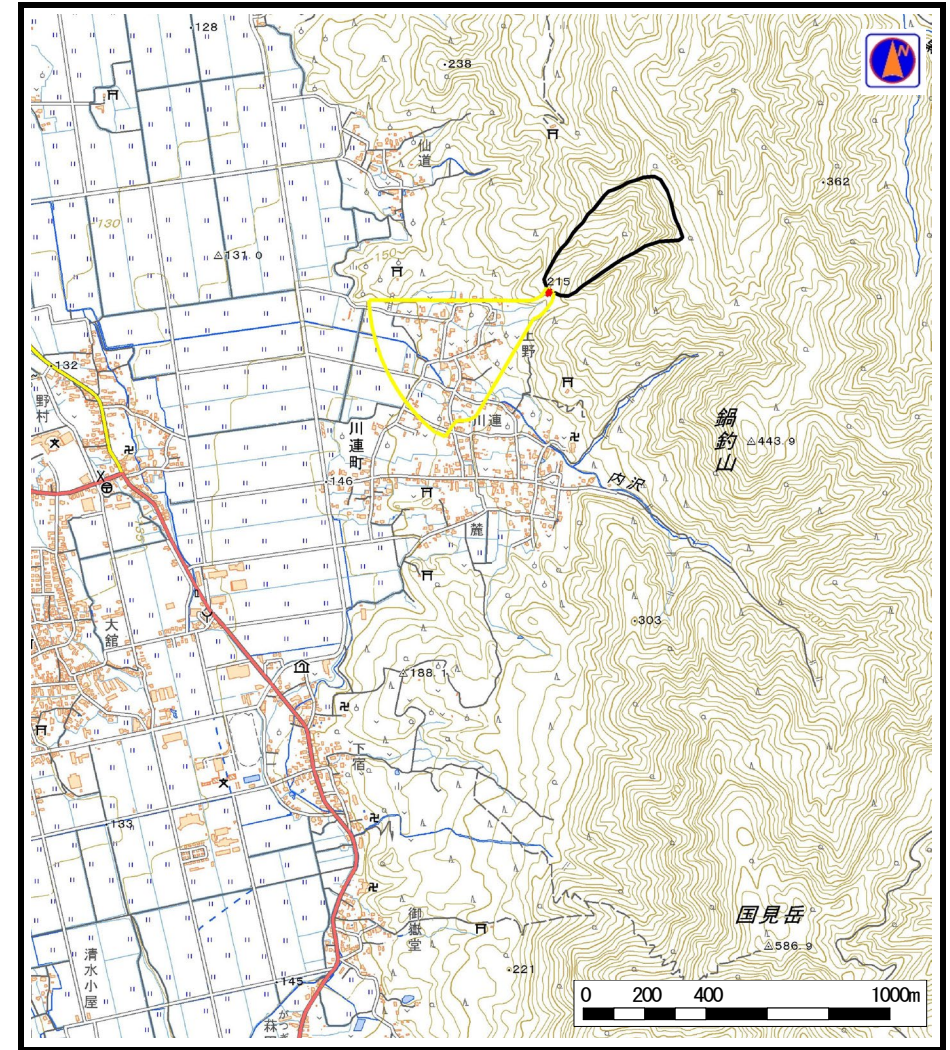


土砂災害警戒区域等の指定の公示に係る図書（その1）



(1/200,000)

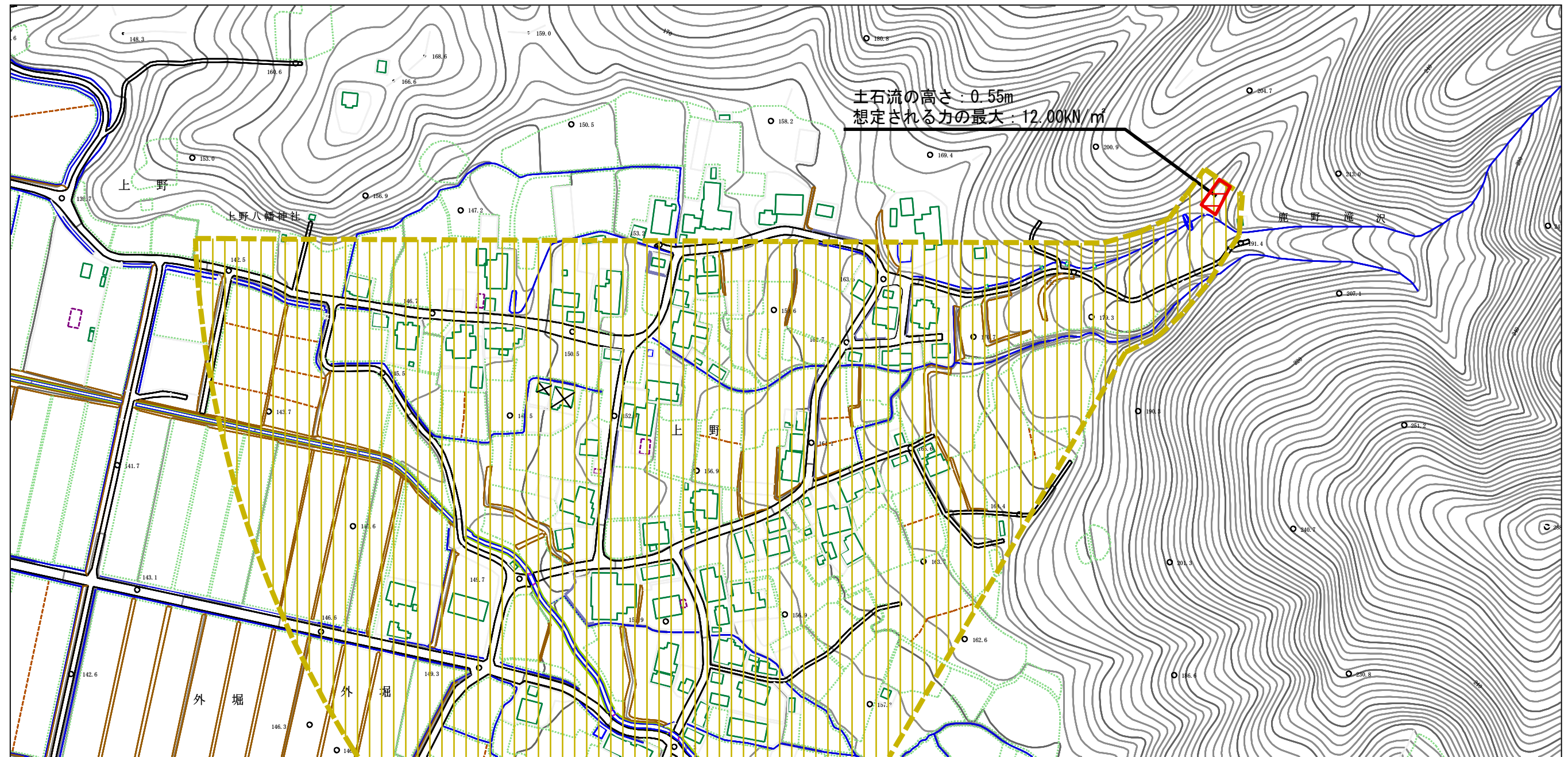


(1/25,000)

様式-1 (土)
土砂災害警戒区域・土砂災害特別警戒区域 位置図

自然現象の種類	土石流
溪流番号	461-I-024-1
溪流名	鹿野滝沢 1
所在地	湯沢市川連町字上野、外堀、大水口、川連、八甲山、若神子下、段山、山神沢及び鹿野滝沢

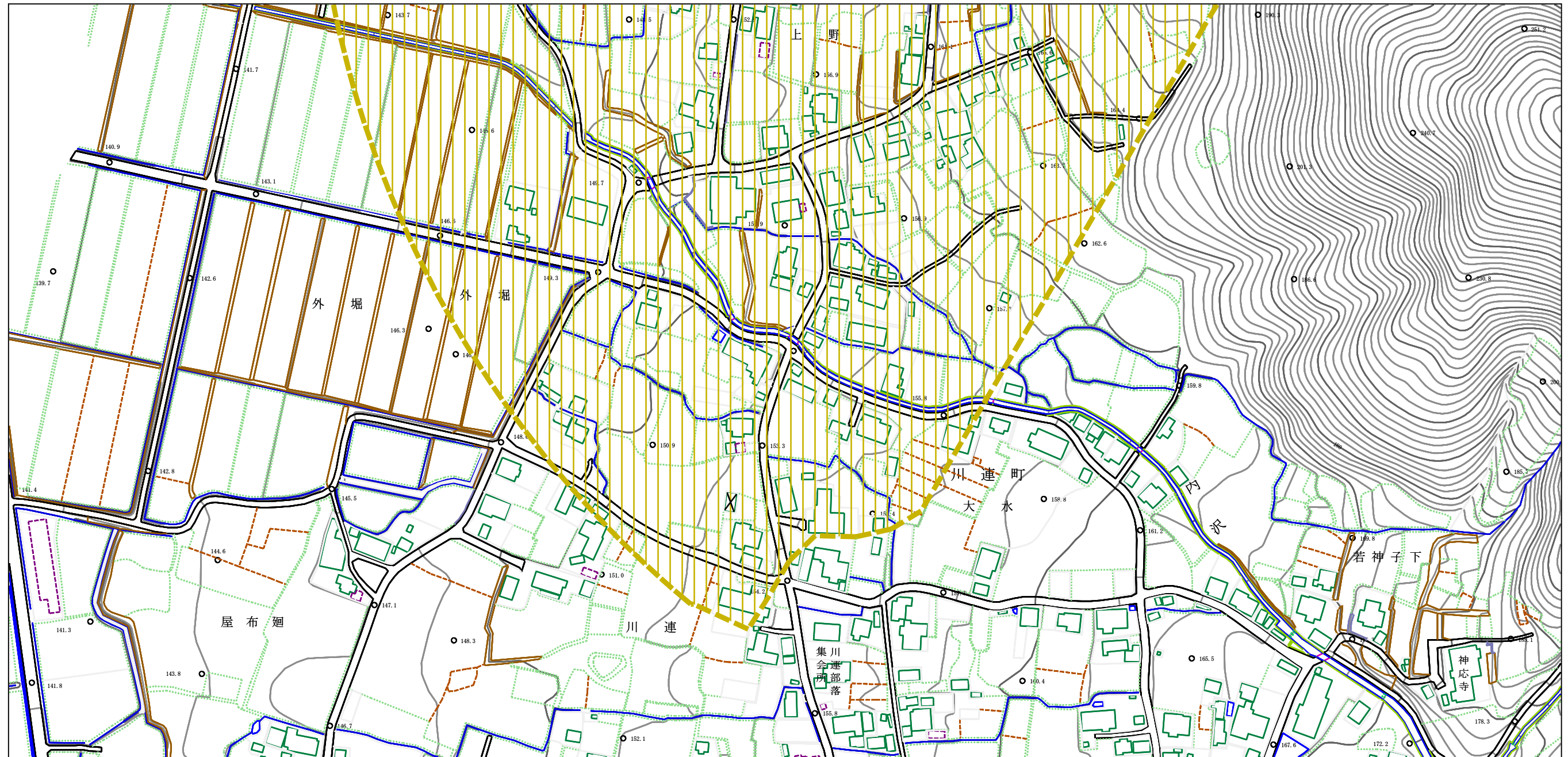
土砂災害警戒区域等の指定の公示に係る図書（その2）



注) 図面上でx印は、今回の調査結果、
移転し無くなっている家屋等を示す

様式-2 (土) 土砂災害警戒区域・土砂災害特別警戒区域 区域図	土砂災害防止法施行令第二条の基準に該当する区域 (土砂災害警戒区域)		N 縮尺 1:2,500	自然現象 の種類	土石流	溪流番号	461-I-024-1
	土砂災害防止法施行令第三条の基準に該当する区域 (土砂災害特別警戒区域)			告示番号	第191号	溪流名	鹿野滝沢1
	それ以外の区域			告示年月日	令和5年4月25日	所在地	滝沢市川連町上野、外堀、大水口、川連、八甲山、若神子下、段山、山神沢及び鹿野滝沢

土砂災害警戒区域等の指定の公示に係る図書（その2）



注) 図面上でx印は、今回の調査結果、
移転し無くなっている家屋等を示す

様式-2 (土)

土砂災害警戒区域・土砂災害特別警戒区域
区域図

土砂災害防止法施行令第二条の基準に該当する区域
(土砂災害警戒区域)

土砂災害防止法施行令第三条の基準に該当する区域
(土砂災害特別警戒区域)

土砂流の高さが1mを超える場合、土石等の
移動による力が50kN/m²を超える区域
土砂流の高さが1mを超える場合、土石等の
移動による力が50kN/m²以下の区域
それ以外の区域



縮尺
1:2,500

自然現象
の種類

告示番号

告示年月日

土石流

第191号

令和5年4月25日

溪流番号

溪流名

所在地

461-I-024-1

鹿野滝沢1

湯沢市川連町上野、外堀、大水口、川連、
八甲山、若神子下、段山、山神沢及び鹿野滝沢

参考資料



0 1 × 100m

注) 図面上でx印は、今回の調査結果、
移転し無くなっている家屋等を示す

参考資料	土砂災害防止法施行令第二条の基準に該当する区域 (土砂災害警戒区域)		N 縮尺 1:2,500	自然現象 の種類	土石流	溪流番号	461-I-024-1
	土砂災害防止法施行令第三条の基準に該当する区域 (土砂災害特別警戒区域)			告示番号	第191号	溪流名	鹿野滝沢1
	それ以外の区域			告示年月日	令和5年4月25日	所在地	湯沢市川通町字上野、外堀、大水口、川通、八甲山、若神子下、段山、山神沢及び鹿野滝沢

参考資料



注) 図面上でx印は、今回の調査結果、
移転し無くなっている家屋等を示す

0 1 × 100m

参考資料

土砂災害防止法施行令第二条の基準に該当する区域 (土砂災害警戒区域)	
土砂災害防止法施行令第三条の基準に該当する区域 (土砂災害特別警戒区域)	
それ以外の区域	

	縮尺 1:2,500
--	---------------

自然現象の種類	土石流	溪流番号	461-I-024-1
告示番号	第191号	溪流名	鹿野滝沢1
告示年月日	令和5年4月25日	所在地	湯沢市川連町上野、外堀、大水口、川連、八甲山、若神子下、段山、山神沢及び鹿野滝沢

