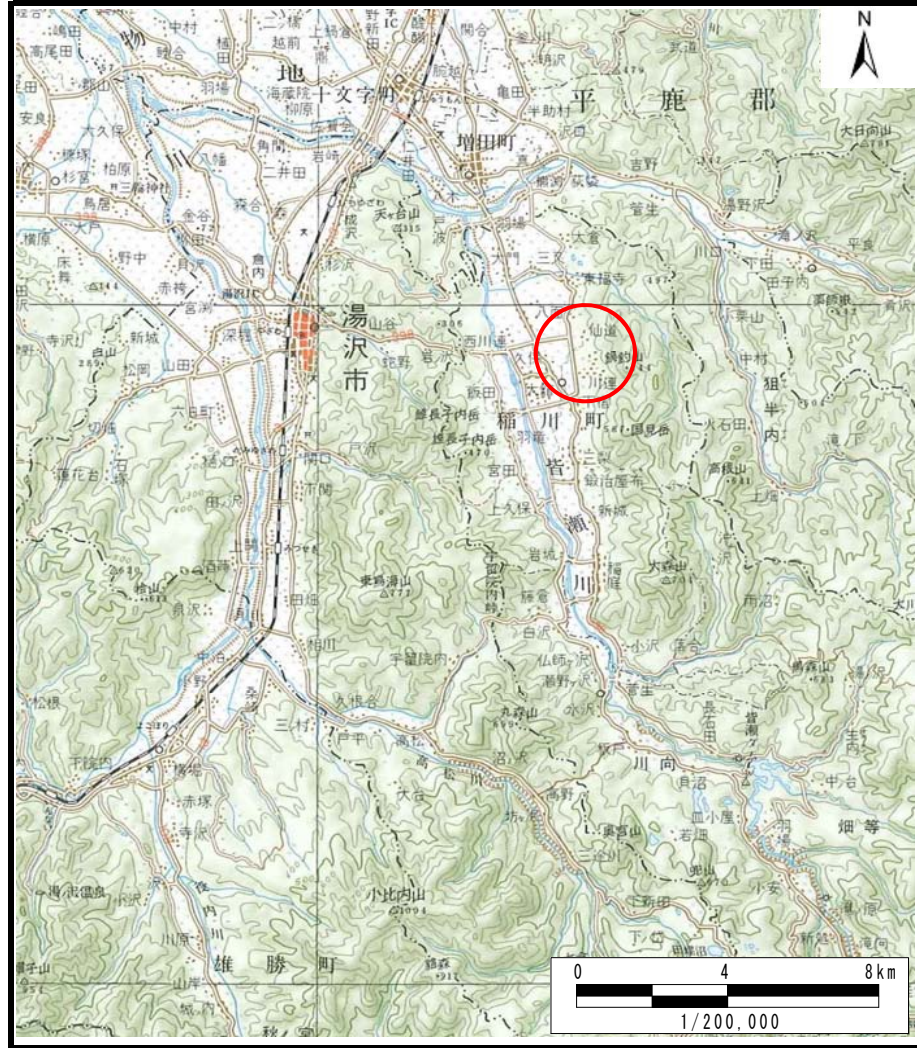
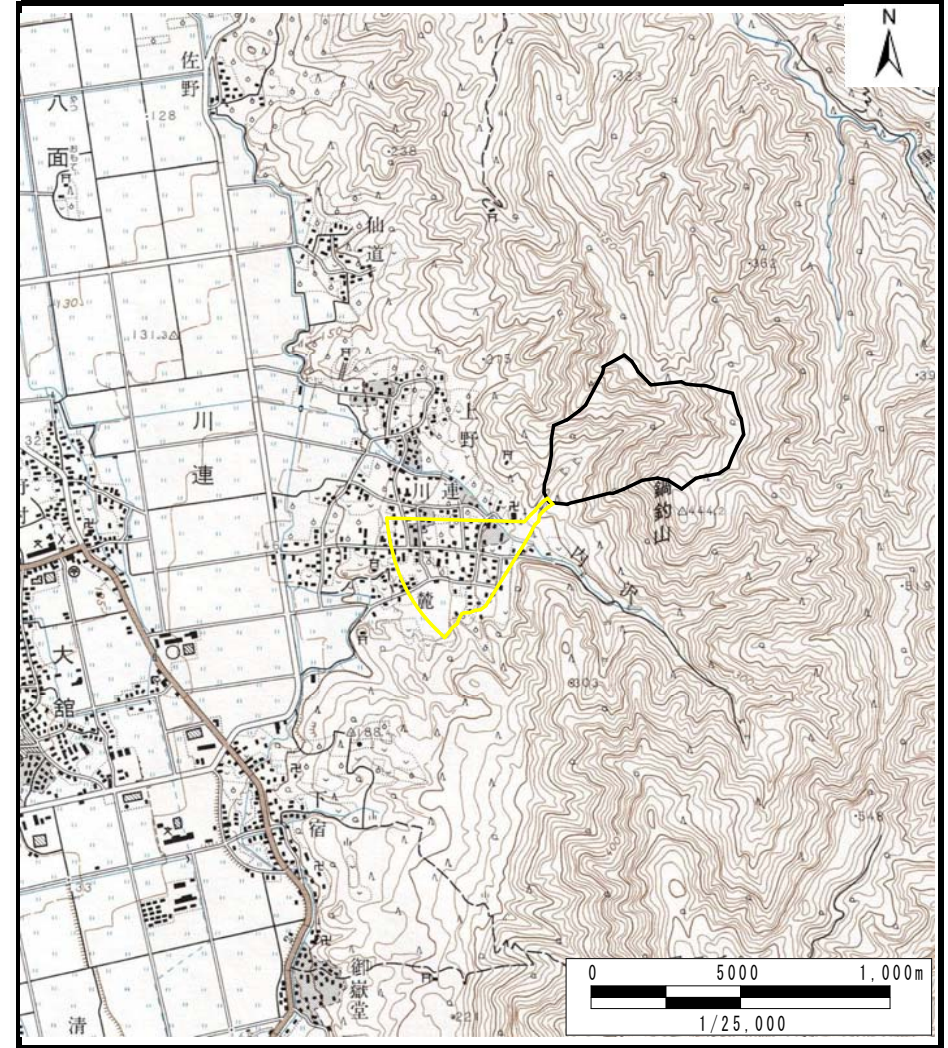


# 土砂災害警戒区域等の指定の公示に係る図書（その1）



(1/200,000)



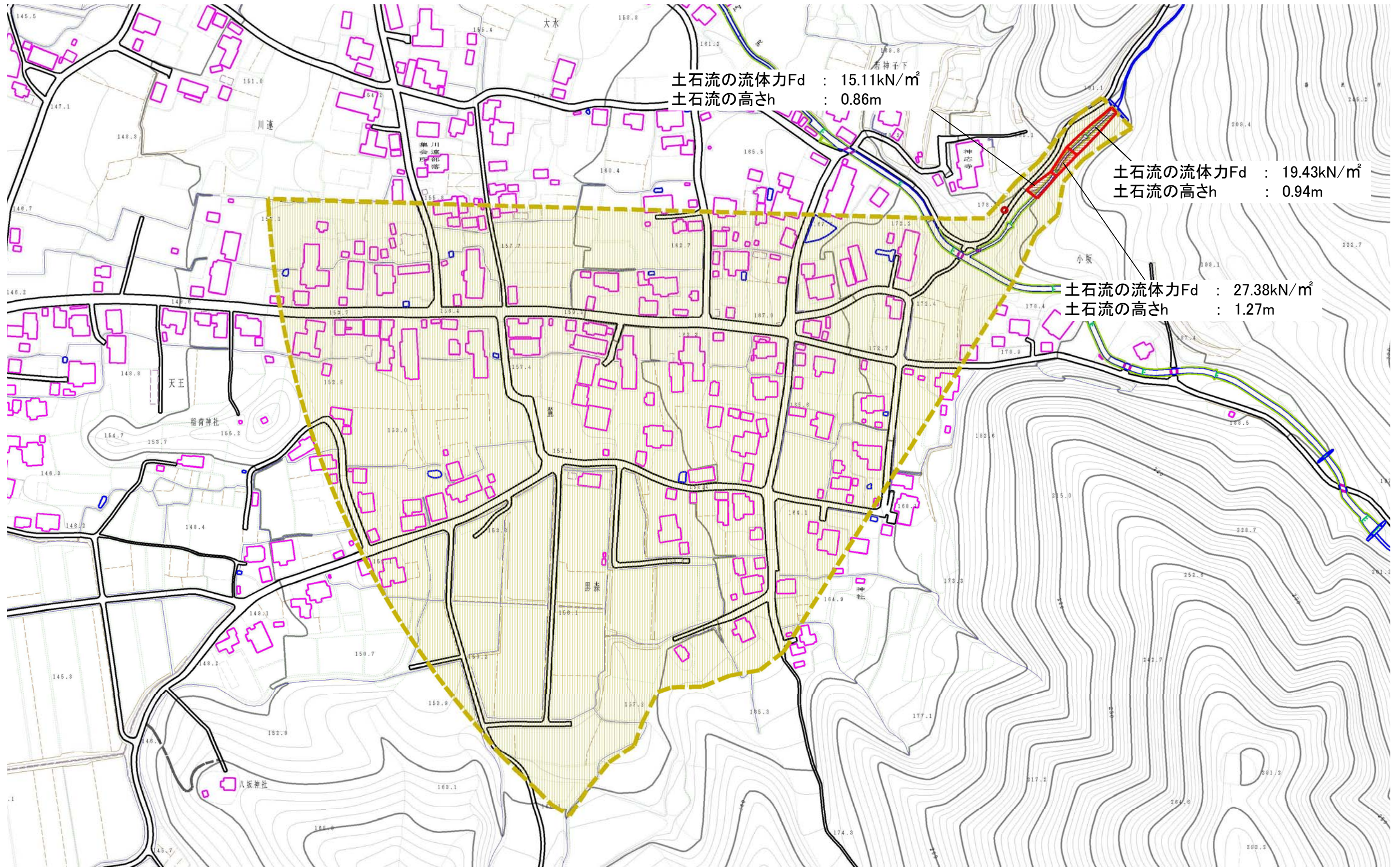
(1/25,000)

様式-1 (土)  
土砂災害警戒区域・土砂災害特別警戒区域 位置図

自然現象の種類	土石流
溪流番号	461-I-023
溪流名	川連沢
所在地	湯沢市川連町字若神子下、川連、麓、黒森及び小坂

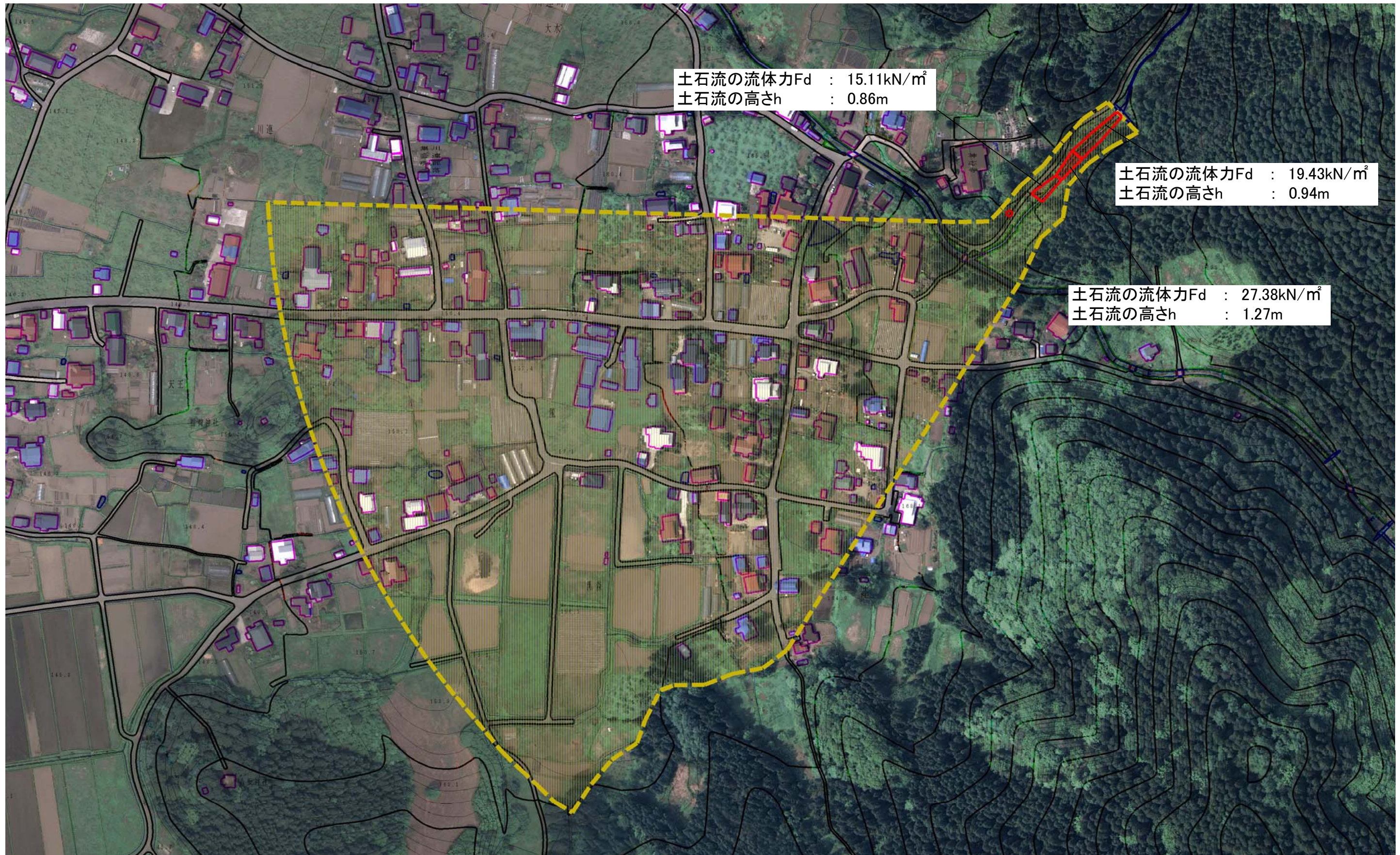
この地図は、国土地理院長の承認を得て、同院発行の20万分の1地勢図及び2万5千分の1地形図を複製したものである。（承認番号 平24 東複、第 15 号）

# 土砂災害警戒区域等の指定の公示に係る図書（その2）



様式-2(土) 土砂災害警戒区域・土砂災害特別警戒区域 区域図	土砂災害防止法施行令第二条の基準に該当する区域		自然現象の種類 土石流	溪流番号 461-I-023
	土砂災害防止法施行令第三条の基準に該当する区域			告示番号 第604号
	土砂災害防止法施行令第三条の基準に該当する区域		告示年月日 平成25年12月27日	所在地 湯沢市川連町字若神子下、川連、龍、黒森及び小坂
	その他の区域		縮尺 1:2,500	

# 土砂災害警戒区域等の指定の公示に係る図書（その2）



参考資料	土砂災害防止法施行令第二条の基準に該当する区域		N 縮尺 1:2,500	自然現象の種類	土石流	溪流番号	461-I-023
	土砂災害防止法施行令第三条の基準に該当する区域			告示番号	第604号	溪流名	川連沢
	土石流の高さが1mを超える場合、土石等の移動による力が50kN/m <sup>2</sup> を超える区域			告示年月日	平成25年12月27日	所在地	湯沢市川連町字若神子下、川連、龍、黒森及び小坂
	土石流の高さが1mを超える場合、土石等の移動による力が50kN/m <sup>2</sup> を超えない区域						
	その他の区域						