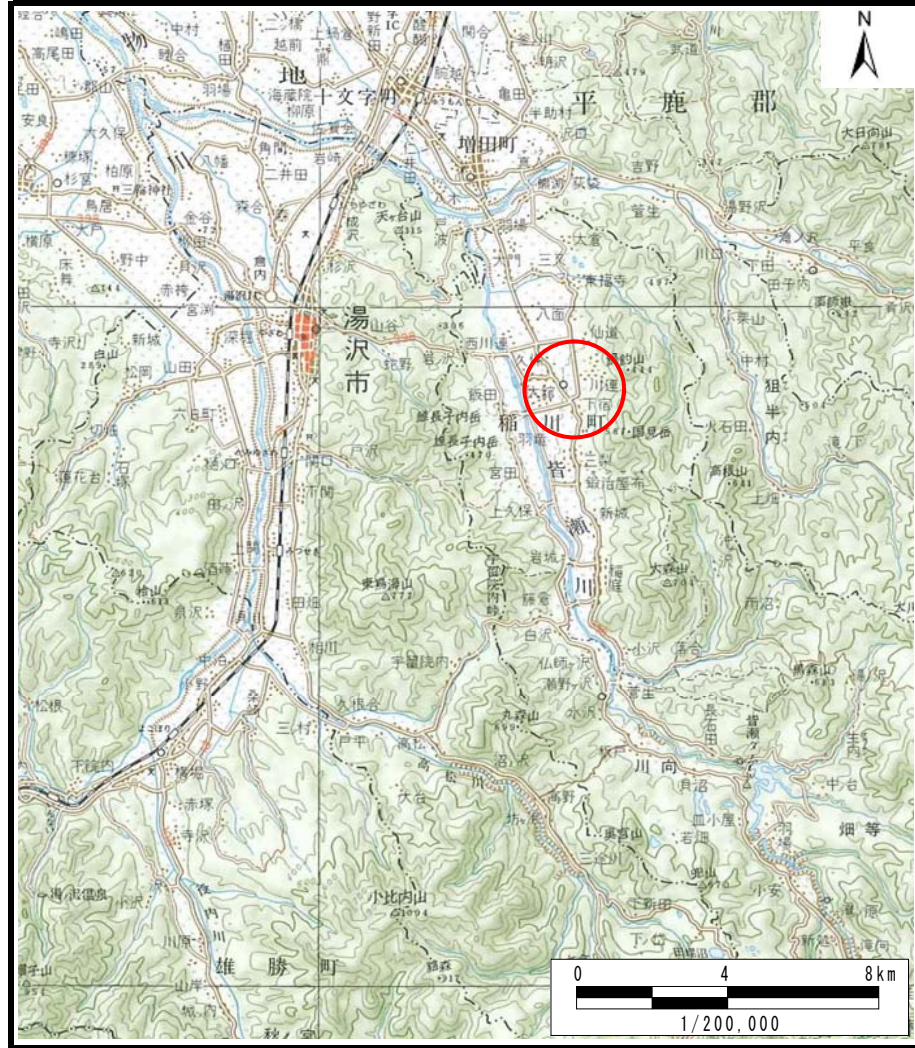
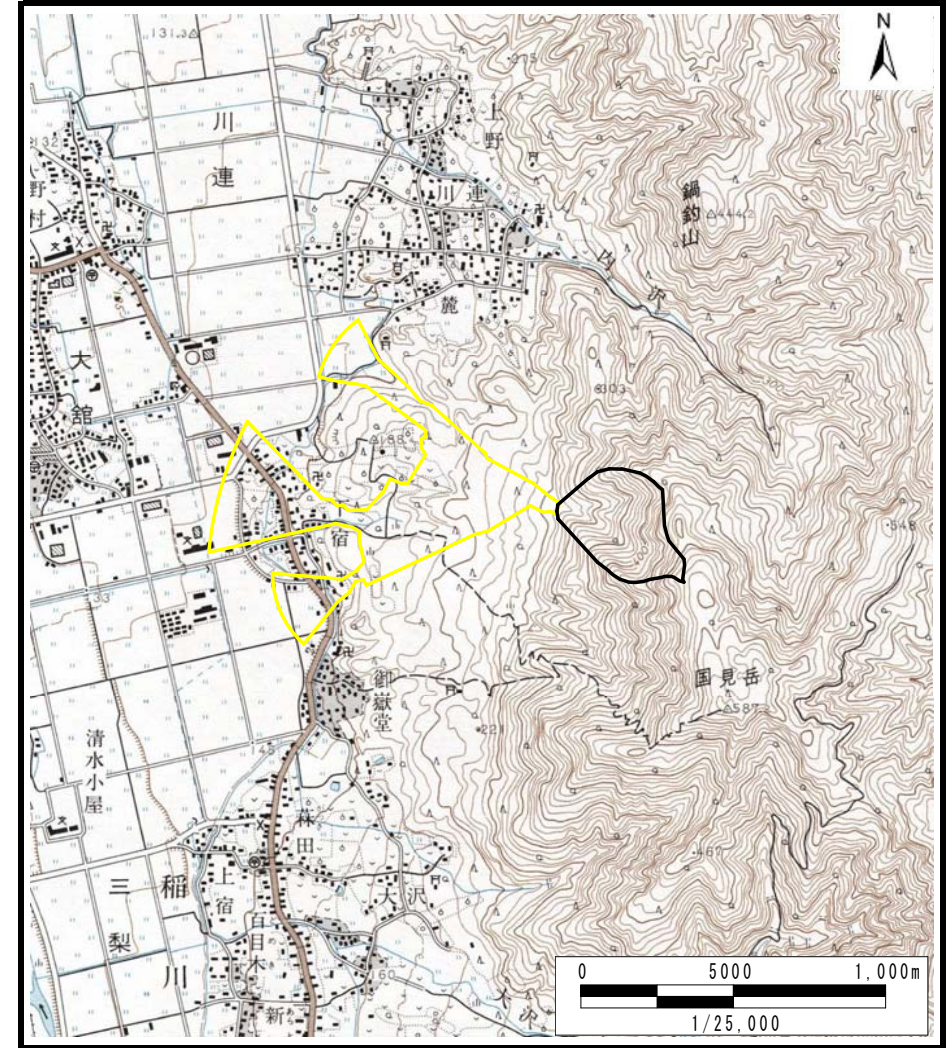


土砂災害警戒区域等の指定の公示に係る図書（その1）



(1/200,000)



(1/25,000)

様式-1 (土)
土砂災害警戒区域・土砂災害特別警戒区域 位置図

自然現象の種類	土石流
溪流番号	461-I-019
溪流名	下宿沢
所在地	湯沢市川連町字大館疣橋、天王、上切掛、東天王、外坪漆、切掛及び上黒森並びに同市三梨町字烏帽子橋、間明田、下宿、御嶽堂、白旗、小松原及び平林

この地図は、国土地理院長の承認を得て、同院発行の20万分の1地勢図及び2万5千分の1地形図を複製したものである。（承認番号 平24 東複、第 15 号）

土砂災害警戒区域等の指定の公示に係る図書（その2）



土石流の流体力 F_d : 29.78kN/m²
 土石流の高さ h : 0.61m

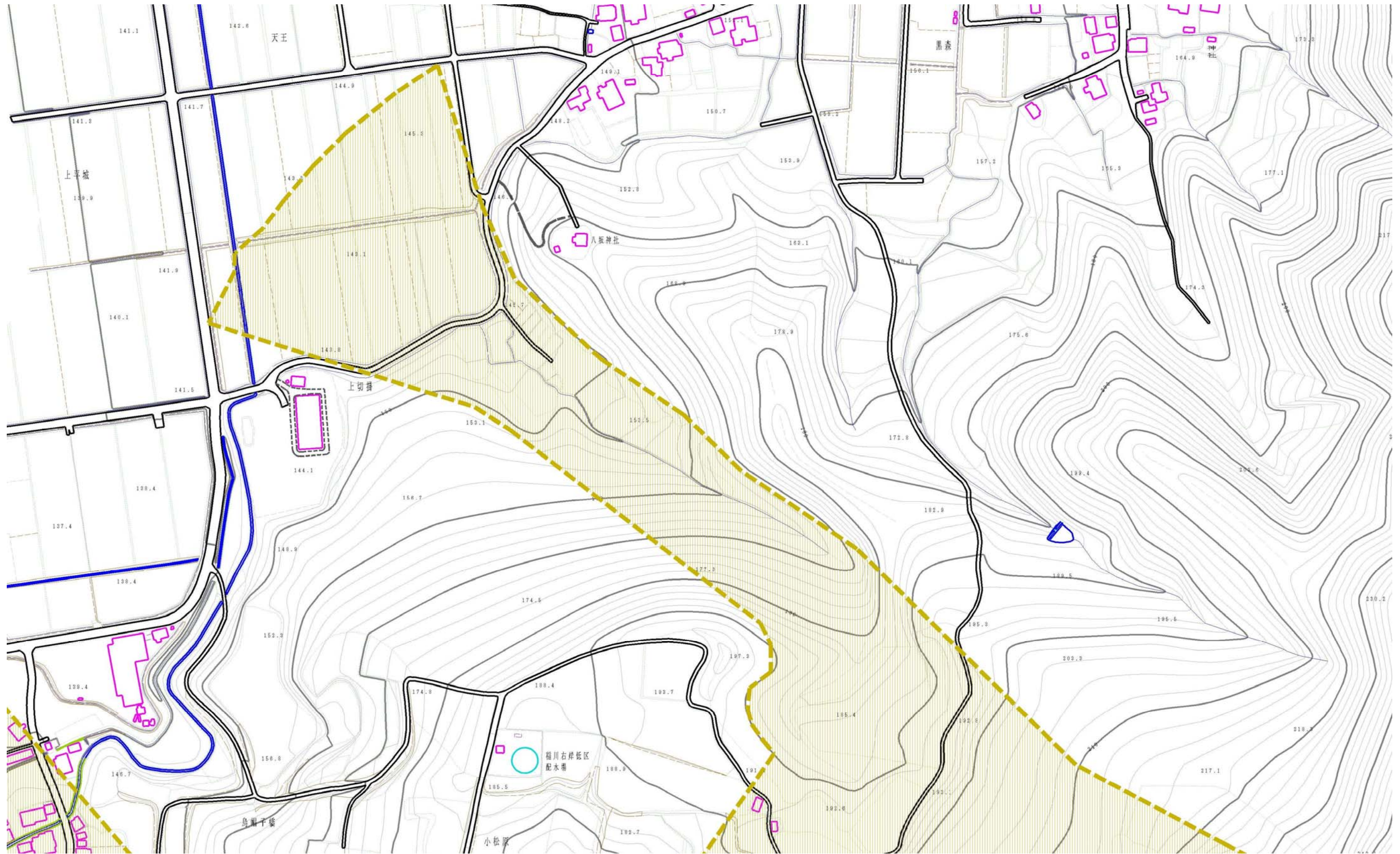


様式-2(土)

土砂災害警戒区域・土砂災害特別警戒区域
 区域図(その1)

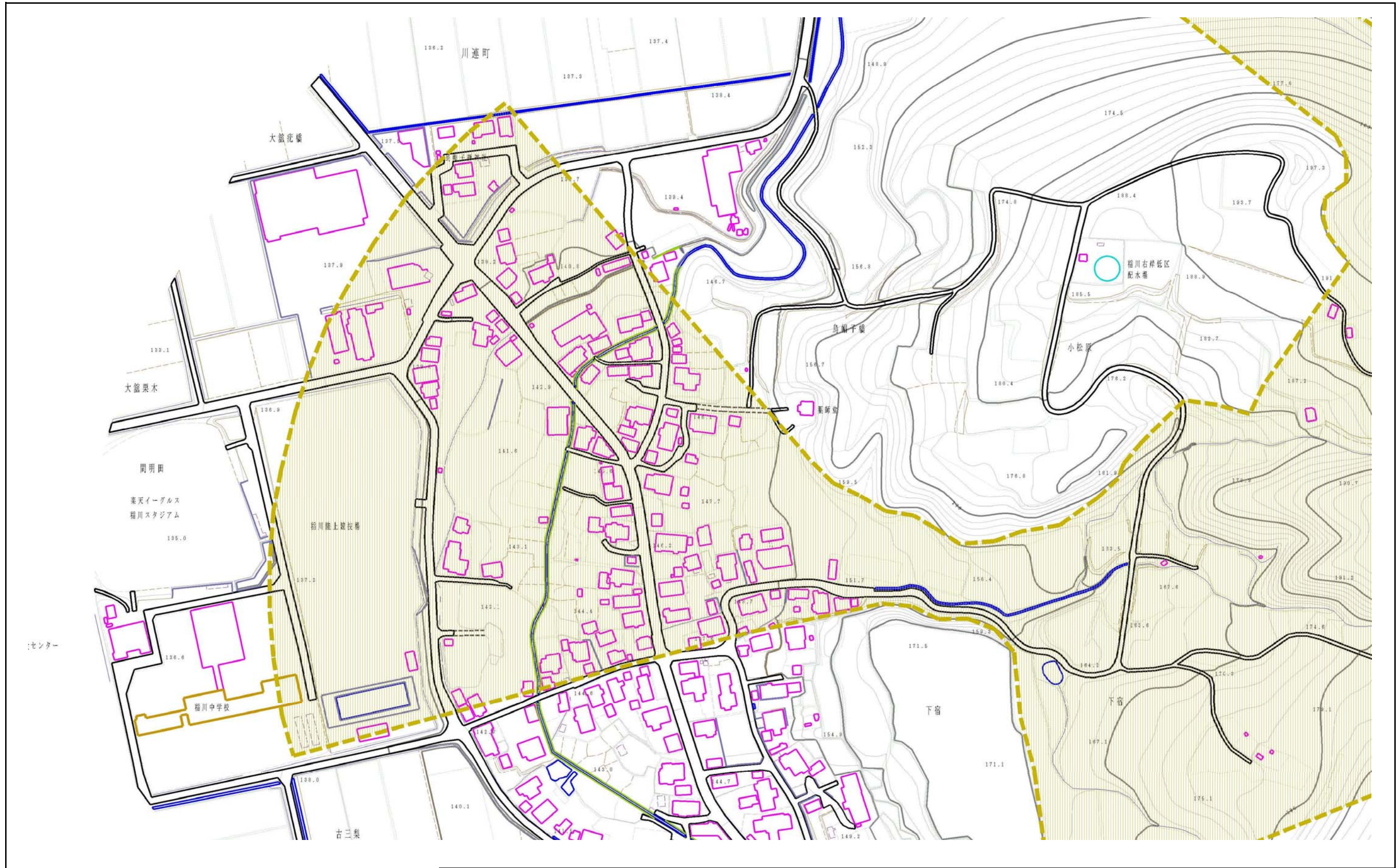
土砂災害防止法施行令第二条の基準に該当する区域		 縮尺 1:2,500	自然現象の種類	土石流	溪流番号	461-I-019
土砂災害防止法施行令第三条の基準に該当する区域			告示番号	第604号	溪流名	下宿沢
その他の区域			告示年月日	平成25年12月27日	所在地	福永市川通町宇天額保穂、天王、上切掛、東天王、外坪添、切掛及び上黒森並びに同市三梨町宇高帽子橋、間明田、下宿、御嶽堂、白旗、小松原及び平林

土砂災害警戒区域等の指定の公示に係る図書（その2）



様式-2(土) 土砂災害警戒区域・土砂災害特別警戒区域 区域図(その2)	土砂災害防止法施行令第二条の基準に該当する区域		自然現象の種類 土石流	溪流番号	461-I-019
	土砂災害防止法施行令第三条の基準に該当する区域			告示番号 第604号	溪流名
	土砂災害防止法施行令第三条の基準に該当する区域		告示年月日 平成25年12月27日		所在地
	その他の区域			縮尺 1:2,500	

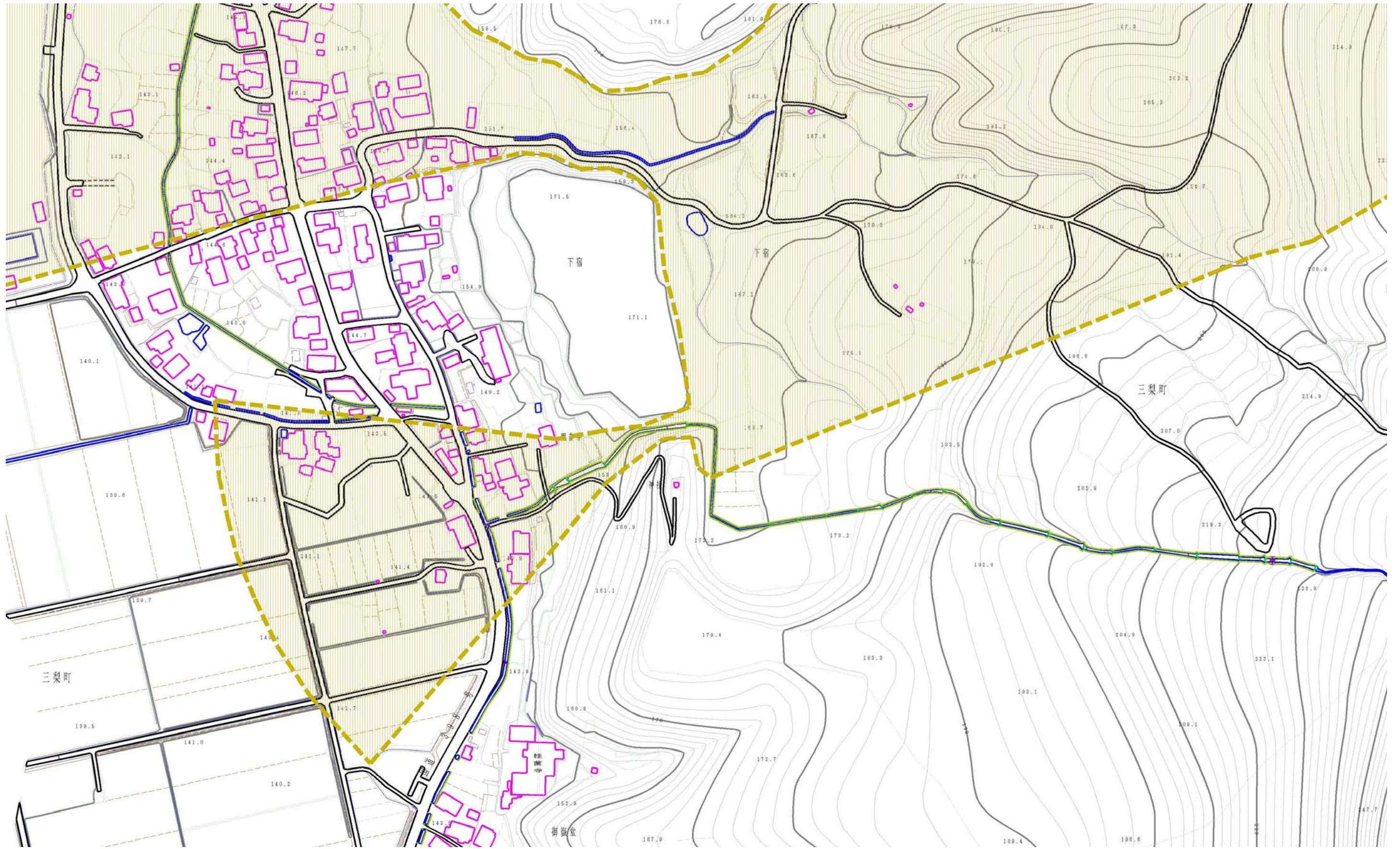
土砂災害警戒区域等の指定の公示に係る図書（その2）



0 100m ×100m

様式-2(土) 土砂災害警戒区域・土砂災害特別警戒区域 区域図(その3)	土砂災害防止法施行令第二条の基準に該当する区域		自然現象の種類 土石流	溪流番号	461-I-019
	土砂災害防止法施行令第三条の基準に該当する区域			告示番号 第604号	溪流名
土砂災害防止法施行令第三条の基準に該当する区域		縮尺 1:2,500	告示年月日 平成25年12月27日		所在地
その他の区域					

土砂災害警戒区域等の指定の公示に係る図書（その2）



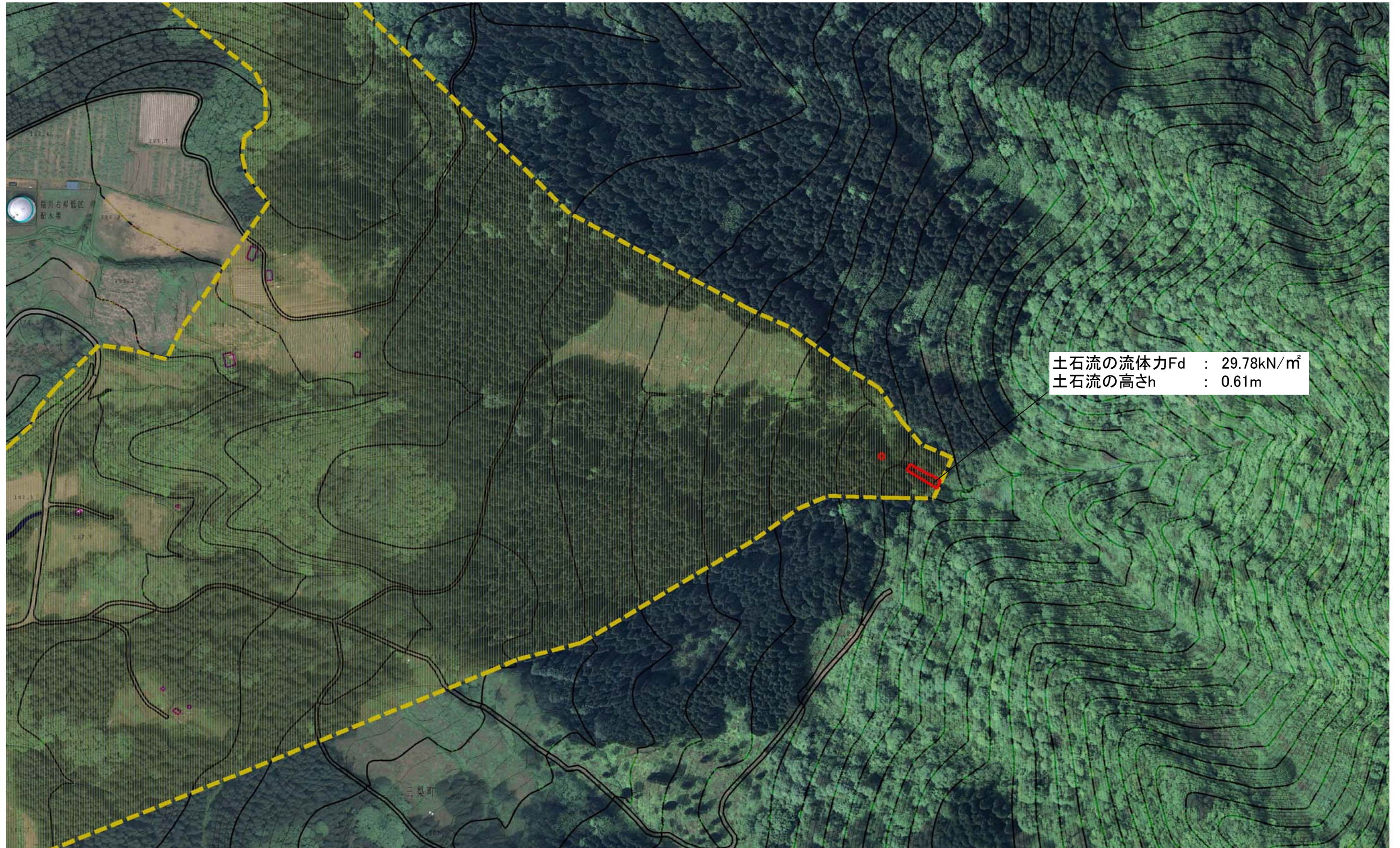
様式-2(土)
土砂災害警戒区域・土砂災害特別警戒区域
区域図(その4)

土砂災害防止法施行令第二条の基準に該当する区域	
土砂災害防止法施行令第三条の基準に該当する区域	
その他の区域	

縮尺
1:2,500

自然現象の種類	土石流	溪流番号	461-I-019
告示番号	第604号	溪流名	下宿沢
告示年月日	平成25年12月27日	所在地	湯沢市川邊町宇天領後橋、天王、上切掛、東天王、外坪添、切掛及び上黒森並びに同市三梨町宇高帽子橋、間明田、下宿、御嶽堂、白旗、小松原及び平林

土砂災害警戒区域等の指定の公示に係る図書（その2）



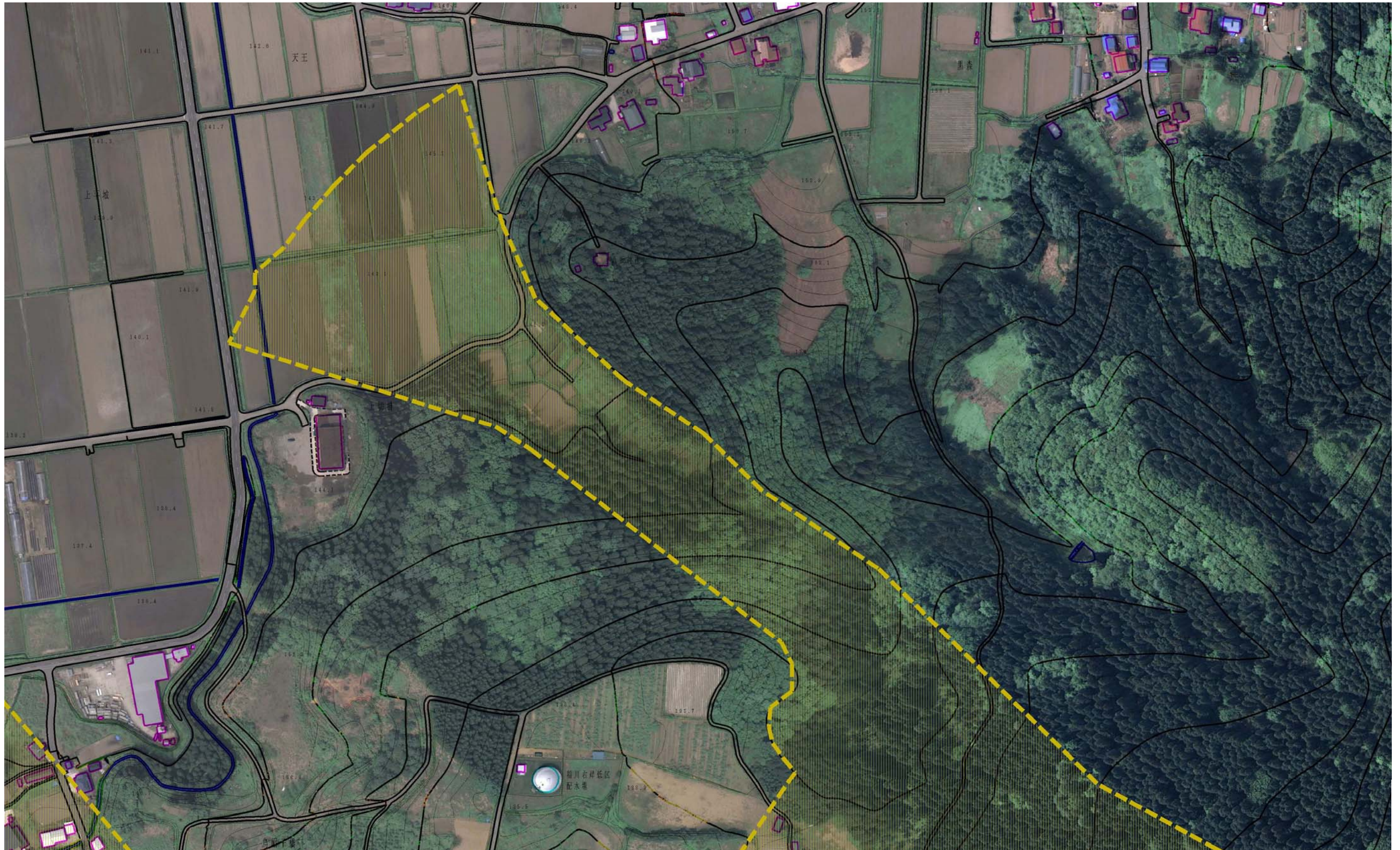
土石流の流体力Fd : 29.78kN/m²
 土石流の高さh : 0.61m



参考資料（その1）

土砂災害防止法施行令第二条の基準に該当する区域		 縮尺 1:2,500	自然現象の種類	土石流	溪流番号	461-I-019
土砂災害防止法施行令第三条の基準に該当する区域			告示番号	第604号	溪流名	下宿沢
土砂災害防止法施行令第三条の基準に該当する区域			告示年月日	平成25年12月27日	所在地	湯沢市川通町宇天籠伏楯、天王、上切掛、東天王、外坪添、切掛及び上黒森並びに同市三製町宇高帽子楯、間明田、下宿、御嶽堂、白旗、小松原及び平林
その他の区域						

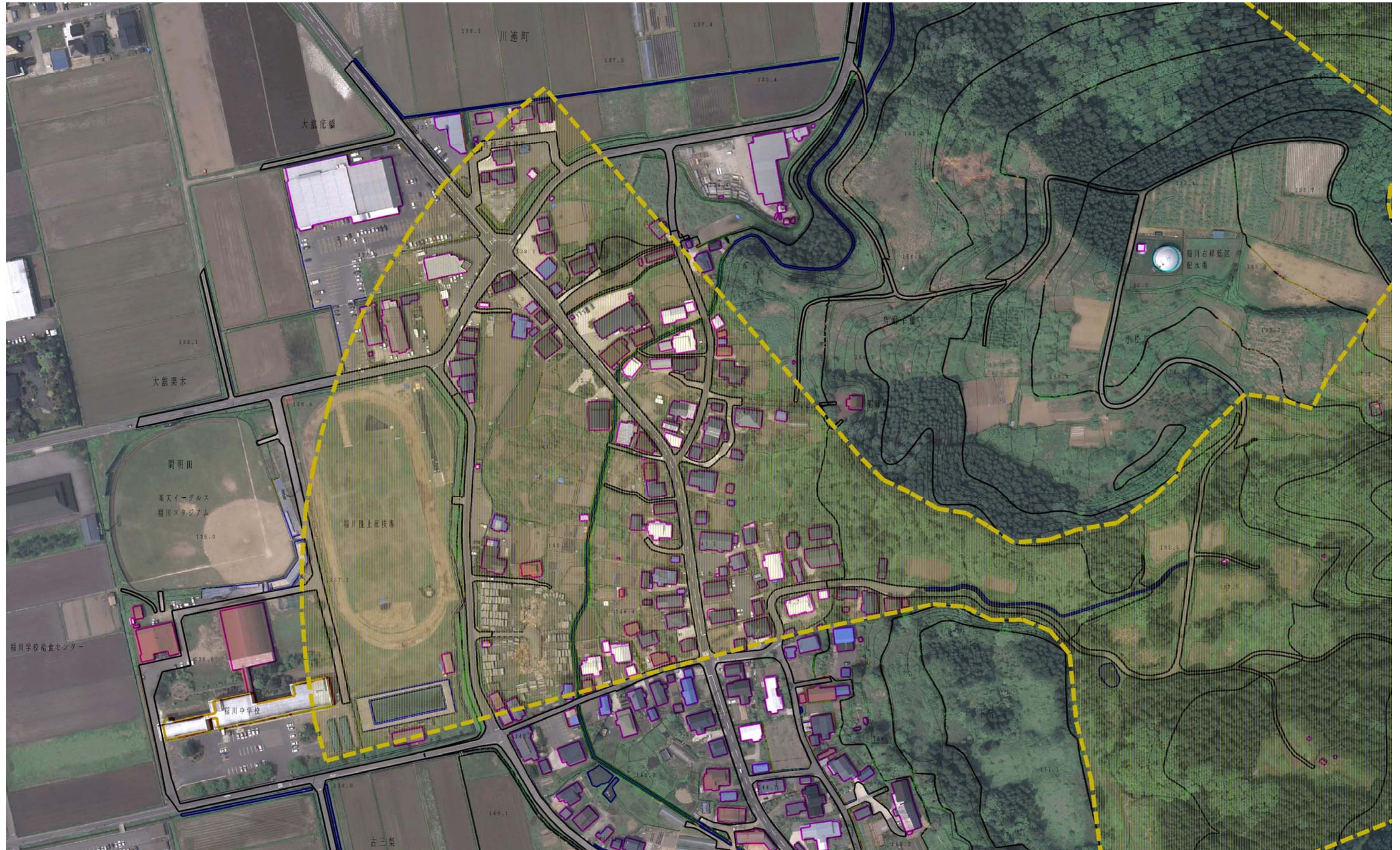
土砂災害警戒区域等の指定の公示に係る図書（その2）



参考資料（その2）

土砂災害防止法施行令第二条の基準に該当する区域		 縮尺 1:2,500	自然現象の種類	土石流	溪流番号	461-I-019
土砂災害防止法施行令第三条の基準に該当する区域			告示番号	第604号	溪流名	下宿沢
土砂災害防止法施行令第三条の基準に該当する区域			告示年月日	平成25年12月27日	所在地	福永市川通町宇天領伏楯、天王、上切掛、東天王、外坪添、切掛及び上黒森並びに同市三製町宇高帽子塚、間明田、下宿、御嶽堂、白旗、小松原及び平林
その他の区域						

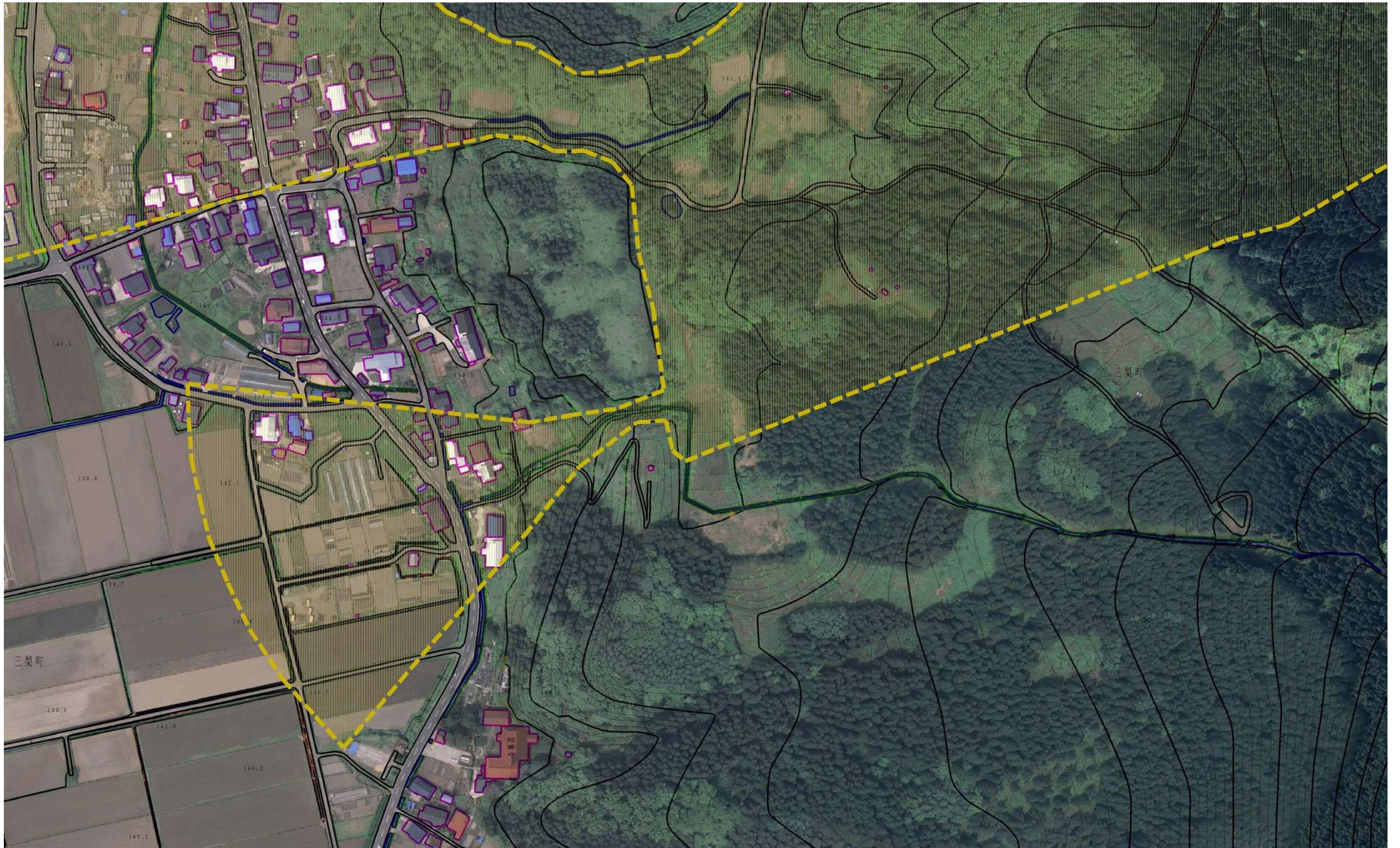
土砂災害警戒区域等の指定の公示に係る図書（その2）



参考資料（その3）

土砂災害防止法施行令第二条の基準に該当する区域		 縮尺 1:2,500	自然現象の種類	土石流	溪流番号	461-I-019
土砂災害防止法施行令第三条の基準に該当する区域			告示番号	第604号	溪流名	下宿沢
土砂災害防止法施行令第三条の基準に該当する区域			告示年月日	平成25年12月27日	所在地	福井市川邊町宇天領伏楯、天王、上切掛、東天王、外坪津、切掛及び上黒森並びに同市三製町宇高帽子橋、間明田、下宿、御嶽堂、白旗、小松原及び平林
その他の区域						

土砂災害警戒区域等の指定の公示に係る図書（その2）



参考資料（その4）

土砂災害防止法施行令第二条の基準に該当する区域		 縮尺 1:2,500	自然現象の種類	土石流	溪流番号	461-I-019
土砂災害防止法施行令第三条の基準に該当する区域			告示番号	第604号	溪流名	下宿沢
土砂災害防止法施行令第三条の基準に該当する区域			告示年月日	平成25年12月27日	所在地	湯沢市川邊町宇天領後橋、天王、上切掛、東天王、外坪漆、切掛及び上黒森並びに同市三梨町宇高帽子橋、間明田、下宿、御嶽堂、白旗、小松原及び平林
その他の区域						