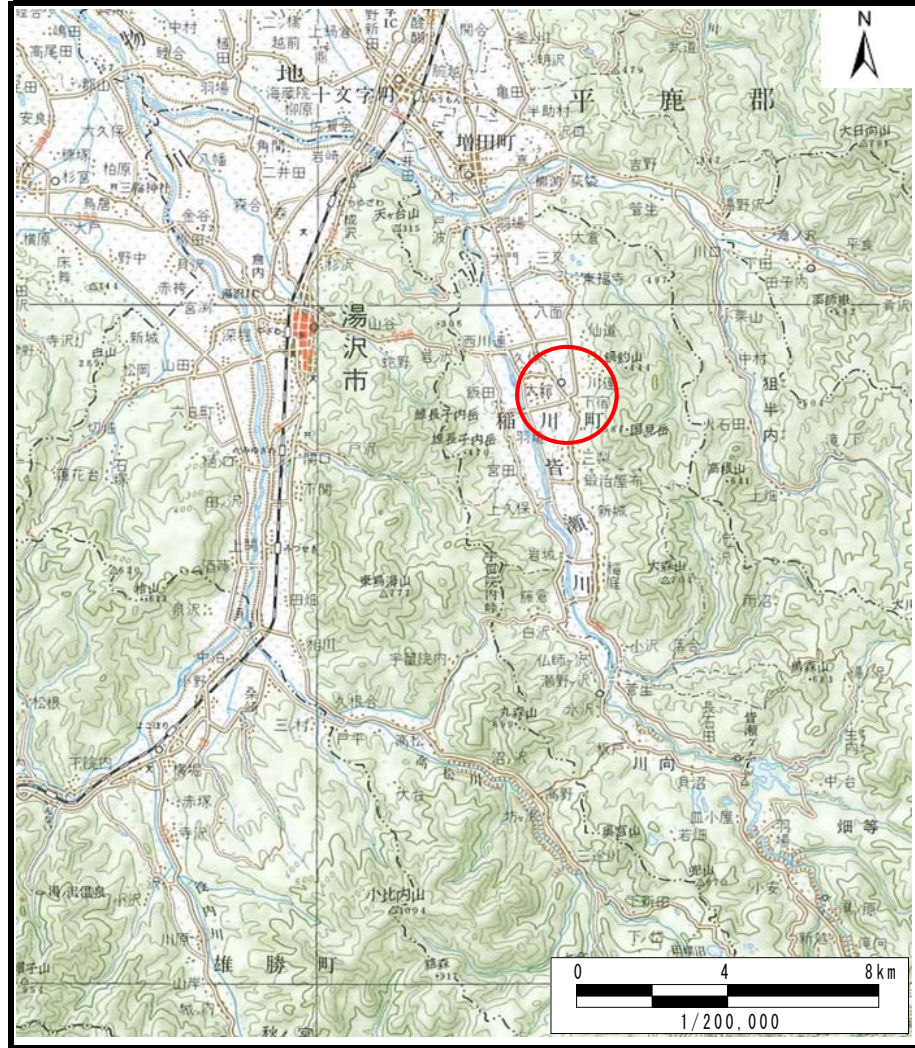
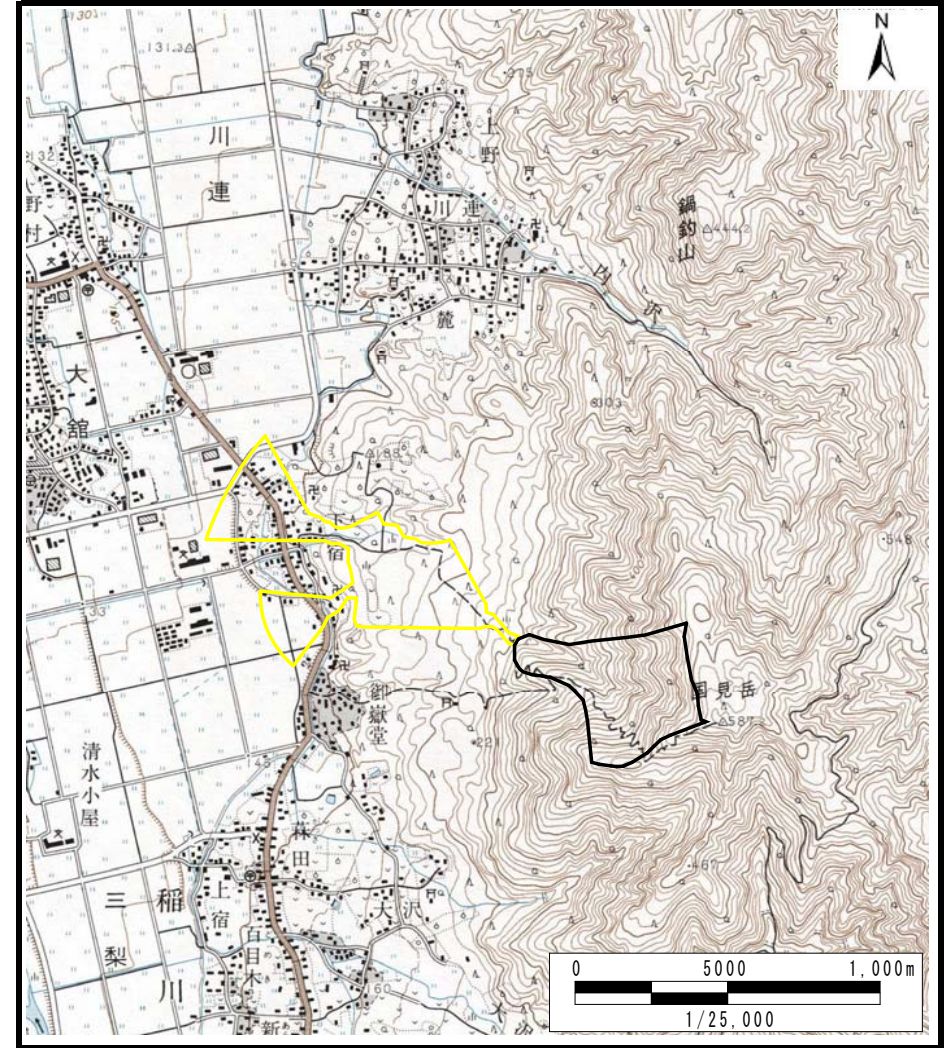


土砂災害警戒区域等の指定の公示に係る図書（その1）



(1/200,000)



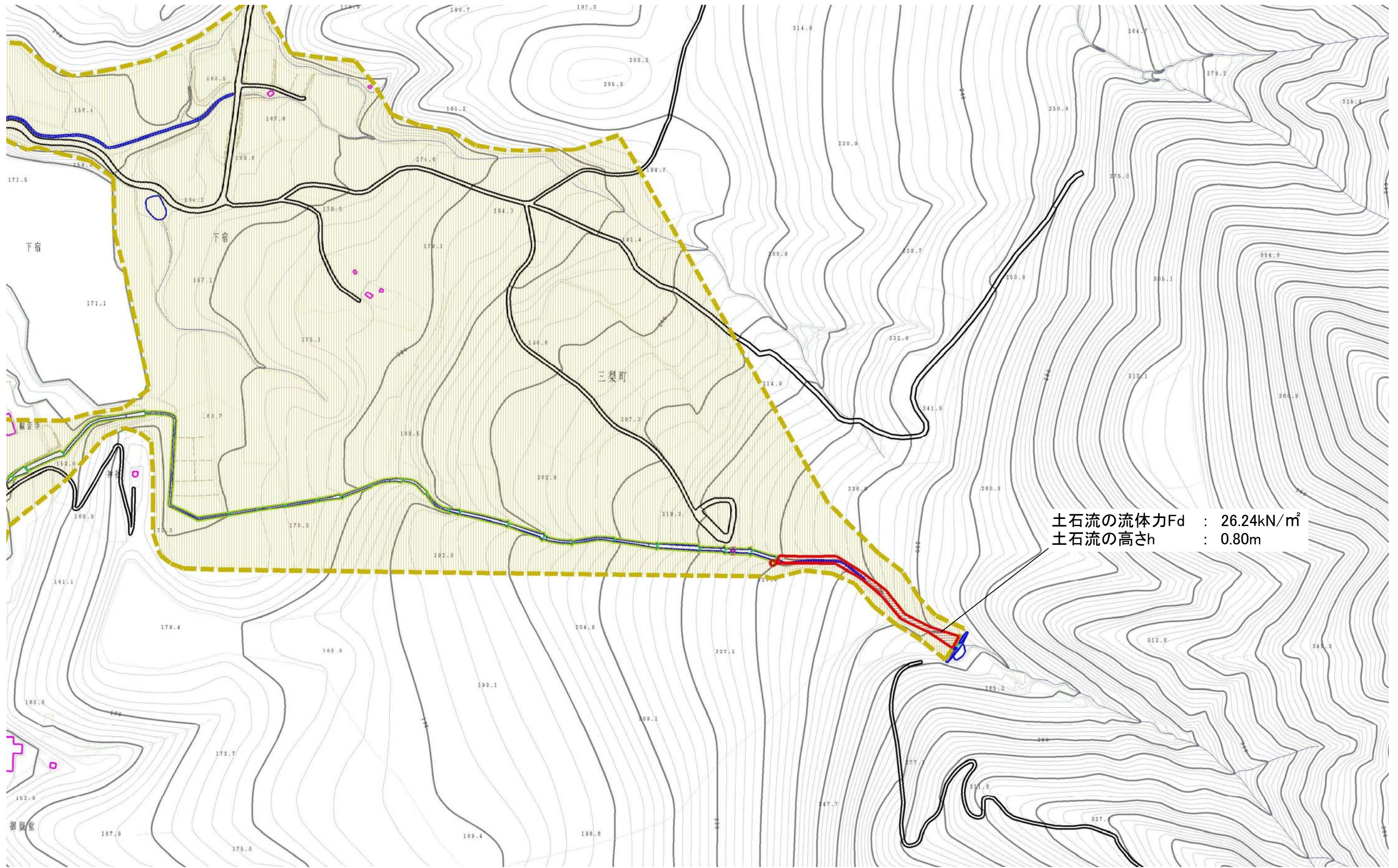
(1/25,000)

様式-1 (土)
土砂災害警戒区域・土砂災害特別警戒区域 位置図

自然現象の種類	土石流
溪流番号	461-I-018
溪流名	下宿沢1
所在地	湯沢市三梨町字烏帽子橋、間明田、下宿、御嶽堂、白旗、八森沢、小松原及び平林

この地図は、国土地理院長の承認を得て、同院発行の20万分の1地勢図及び2万5千分の1地形図を複製したものである。（承認番号 平24 東複、第 15 号）

土砂災害警戒区域等の指定の公示に係る図書（その2）



土石流の流体力 F_d : 26.24kN/m²
 土石流の高さ h : 0.80m



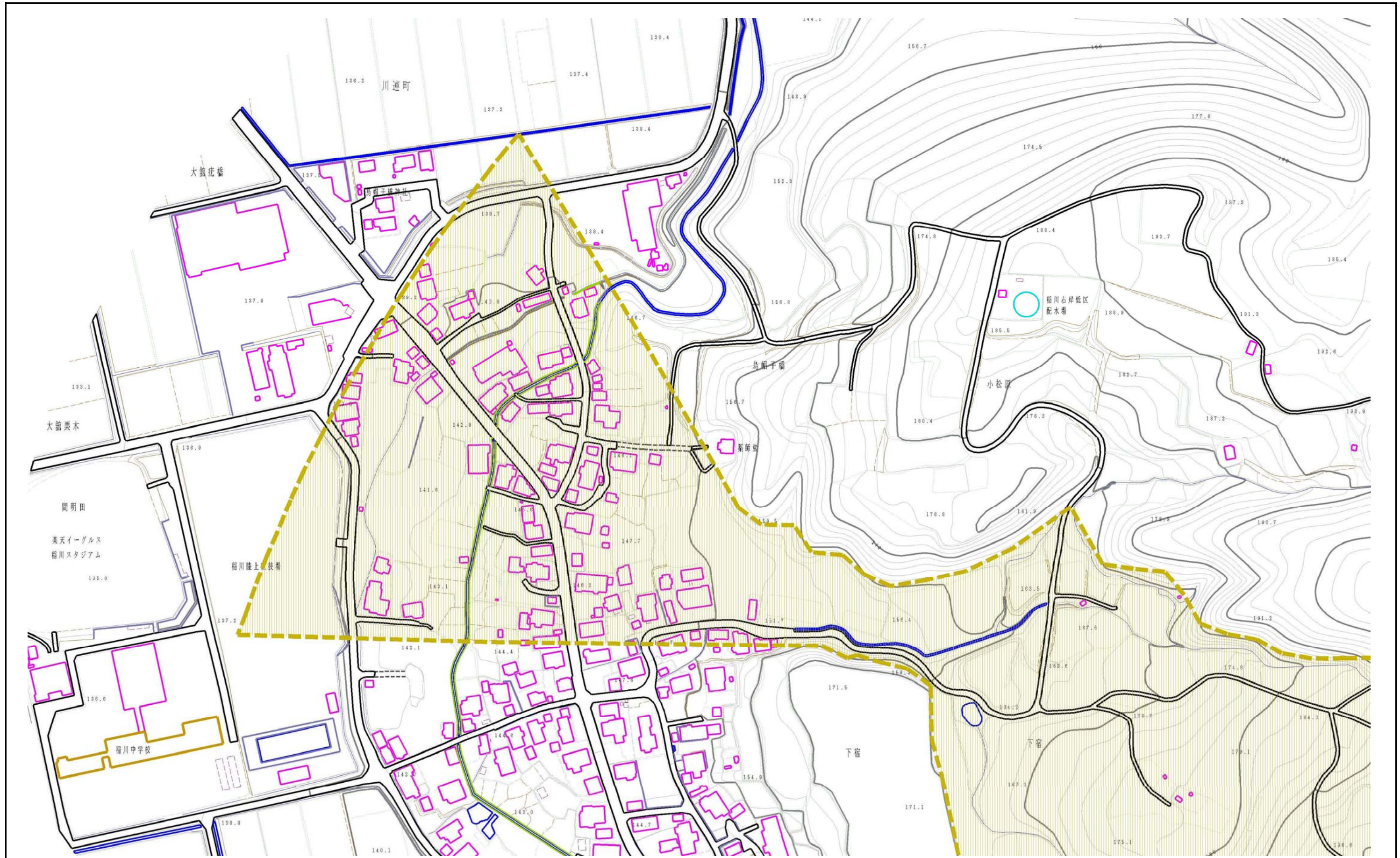
様式-2(土)
 土砂災害警戒区域・土砂災害特別警戒区域
 区域図(その1)

土砂災害防止法施行令第二条の基準に該当する区域	
土砂災害防止法施行令第三条の基準に該当する区域	
その他の区域	

縮尺
 1:2,500

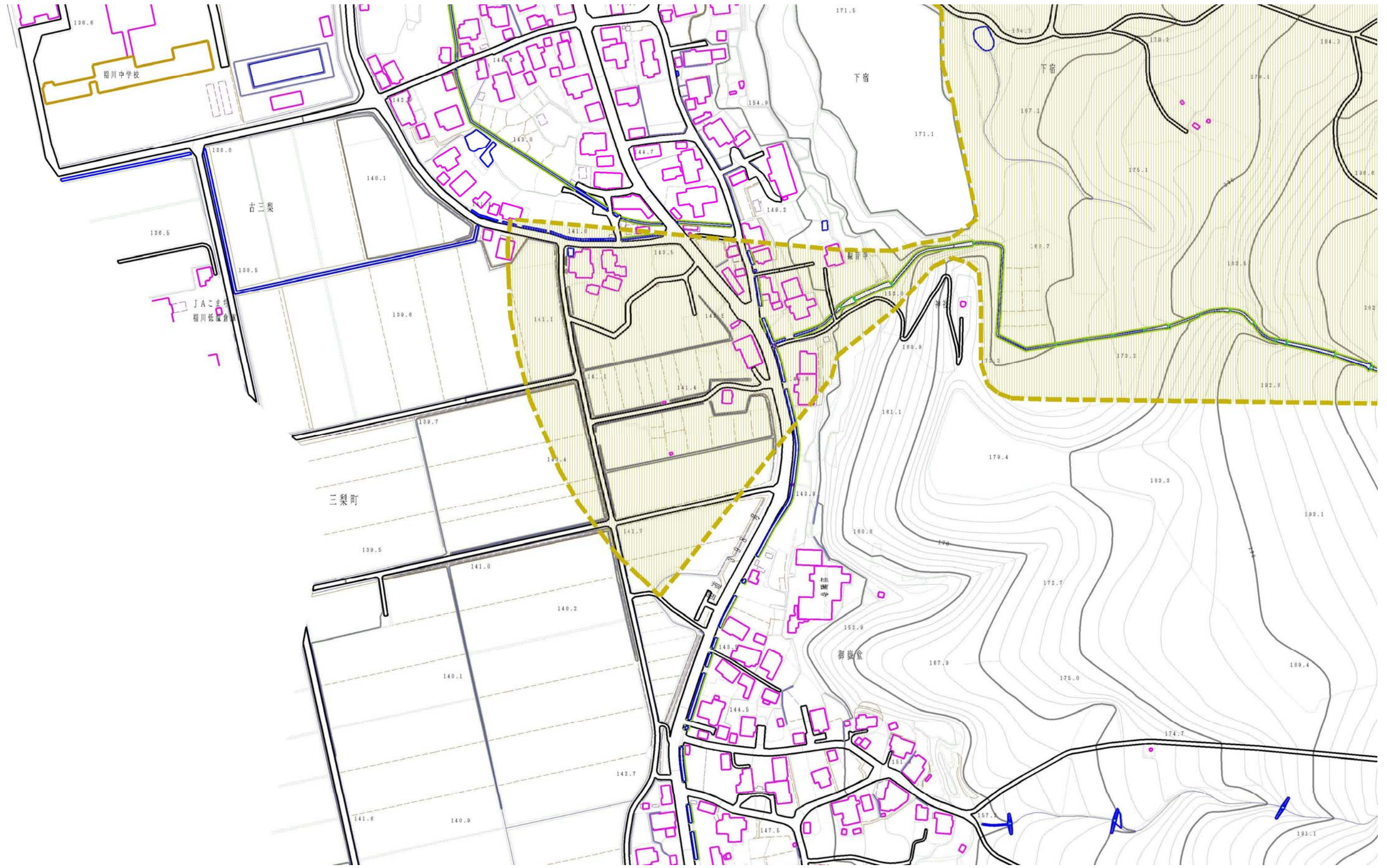
自然現象の種類	土石流	溪流番号	461-I-018
告示番号	第604号	溪流名	下宿沢1
告示年月日	平成25年12月27日	所在地	湯沢市三梨町宇鳥帽子橋、間明田、下宿、御嶽堂、白旗、八森沢、小松原及び平林

土砂災害警戒区域等の指定の公示に係る図書（その2）



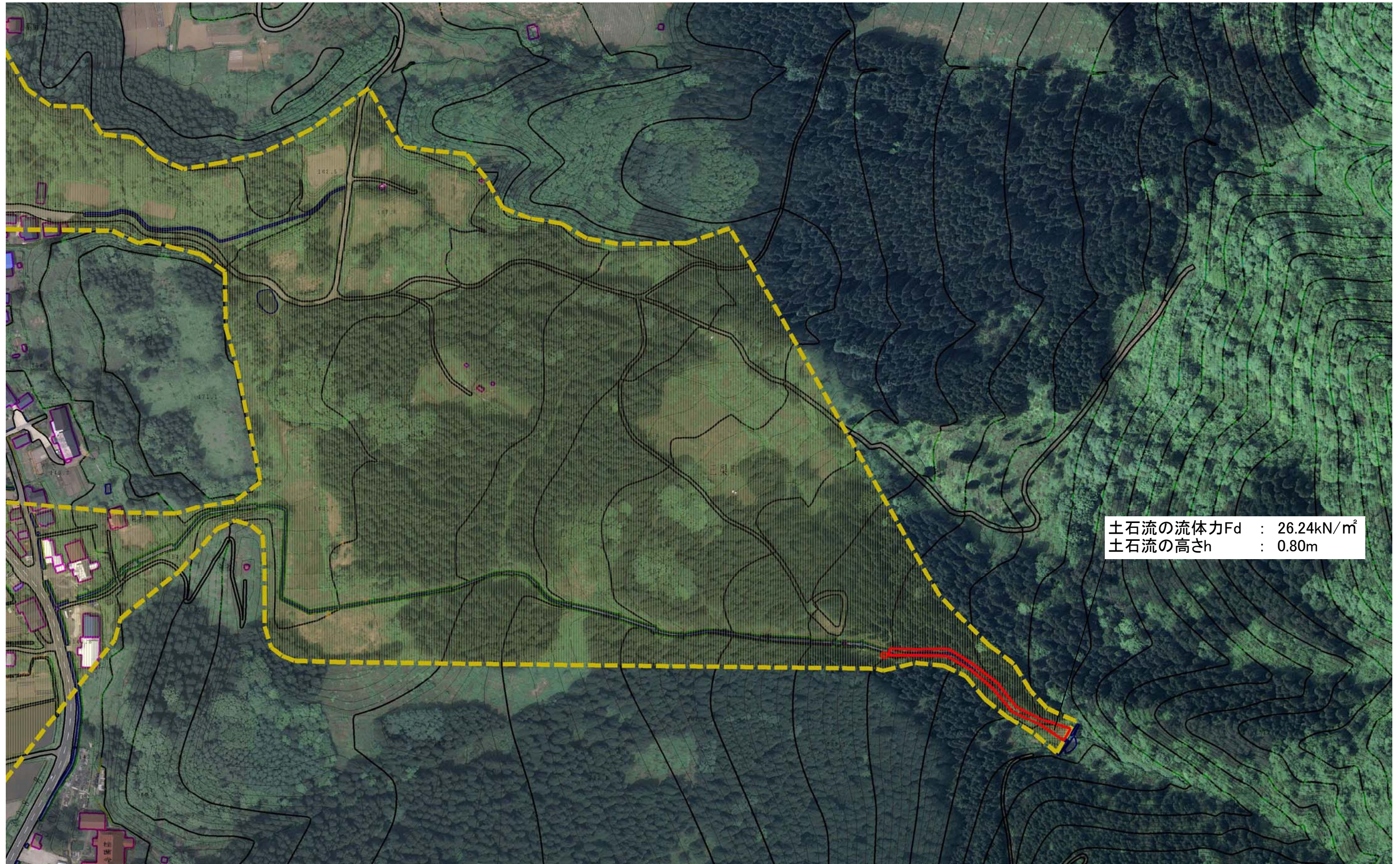
様式-2(土) 土砂災害警戒区域・土砂災害特別警戒区域 区域図(その2)	土砂災害防止法施行令第二条の基準に該当する区域		自然現象の種類 土石流	溪流番号 461-I-018
	土砂災害防止法施行令第三条の基準に該当する区域			告示番号 第604号
	土砂災害防止法施行令第三条の基準に該当する区域		告示年月日 平成25年12月27日	所在地 湯沢市三梨町宇鳥帽子橋、間明田、下宿、御殿堂、白旗、八森沢、小松原及び平林
	その他の区域		縮尺 1:2,500	

土砂災害警戒区域等の指定の公示に係る図書（その2）



様式-2(土) 土砂災害警戒区域・土砂災害特別警戒区域 区域図(その3)	土砂災害防止法施行令第二条の基準に該当する区域		自然現象の種類 土石流	溪流番号 461-I-018
	土砂災害防止法施行令第三条の基準に該当する区域			告示番号 第604号
	土砂災害防止法施行令第三条の基準に該当する区域		縮尺 1:2,500	告示年月日 平成25年12月27日
	その他の区域			所在地 湯沢市三梨町宇烏帽子橋、間明田、下宿、御嶽堂、白旗、八森沢、小松原及び平林

土砂災害警戒区域等の指定の公示に係る図書（その2）



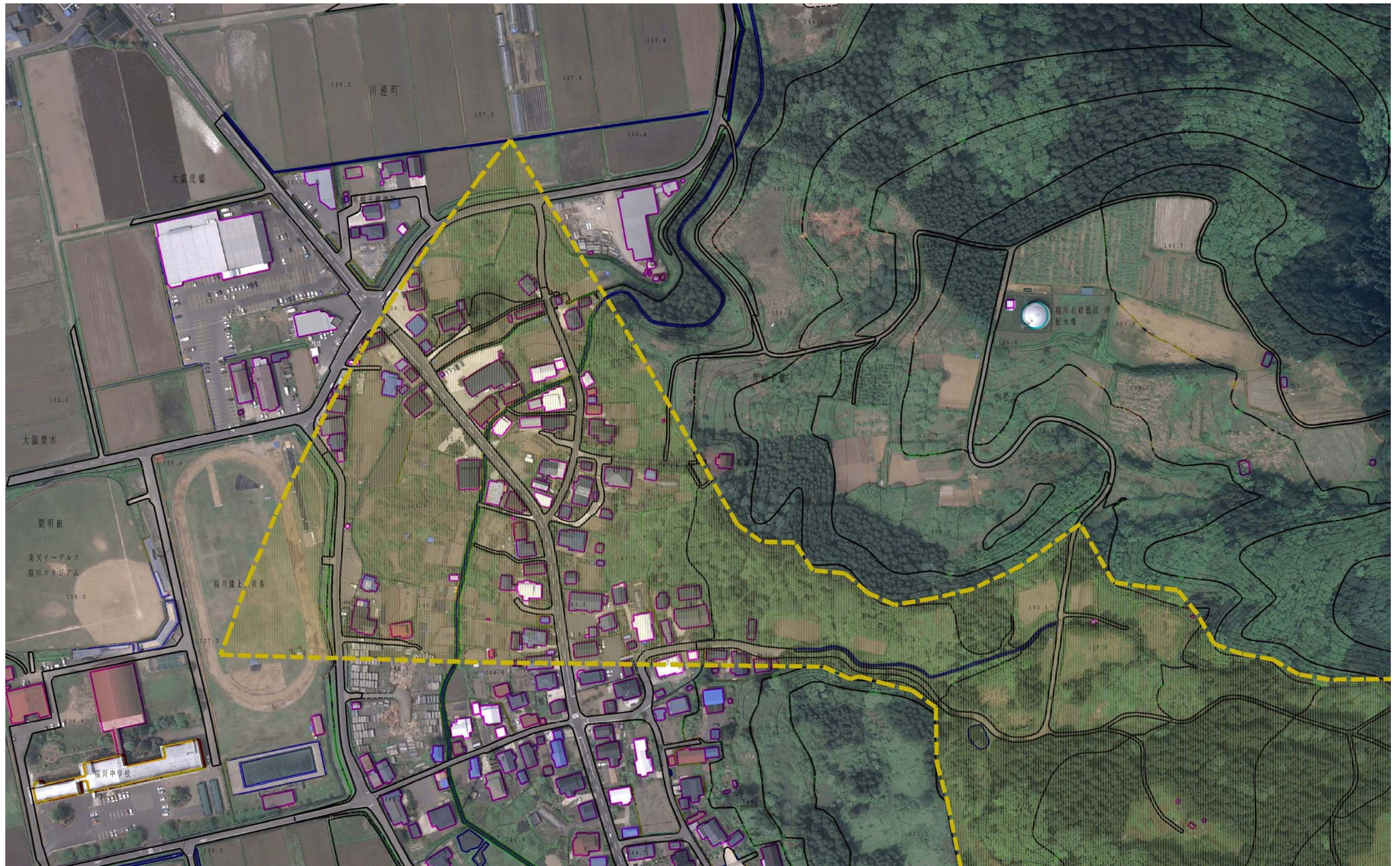
土石流の流体力 F_d : 26.24kN/m²
 土石流の高さ h : 0.80m



参考資料（その1）

土砂災害防止法施行令第二条の基準に該当する区域		 縮尺 1:2,500	自然現象の種類	土石流	溪流番号	461-I-018
土砂災害防止法施行令第三条の基準に該当する区域			告示番号	第604号	溪流名	下宿沢1
その他の区域			告示年月日	平成25年12月27日	所在地	湯沢市三梨町字烏帽子橋、間明田、下宿、御嶽堂、白旗、八森沢、小松原及び平林

土砂災害警戒区域等の指定の公示に係る図書（その2）



参考資料（その2）

土砂災害防止法施行令第二条の基準に該当する区域	
土砂災害防止法施行令第三条の基準に該当する区域	
その他の区域	

縮尺	1:2,500
----	---------



自然現象の種類	土石流	溪流番号	461-I-018
告示番号	第604号	溪流名	下宿沢1
告示年月日	平成25年12月27日	所在地	湯沢市三梨町字烏帽子橋、間明田、下宿、御嶽堂、白旗、八森沢、小松原及び平林

土砂災害警戒区域等の指定の公示に係る図書（その2）



参考資料（その3）

土砂災害防止法施行令第二条の基準に該当する区域		 縮尺 1:2,500	自然現象の種類	土石流	溪流番号	461-I-018
土砂災害防止法施行令第三条の基準に該当する区域			告示番号	第604号	溪流名	下宿沢1
土砂災害防止法施行令第三条の基準に該当する区域			告示年月日	平成25年12月27日	所在地	湯沢市三梨町字烏帽子橋、間明田、下宿、御嶽堂、白旗、八森沢、小松原及び平林
その他の区域						