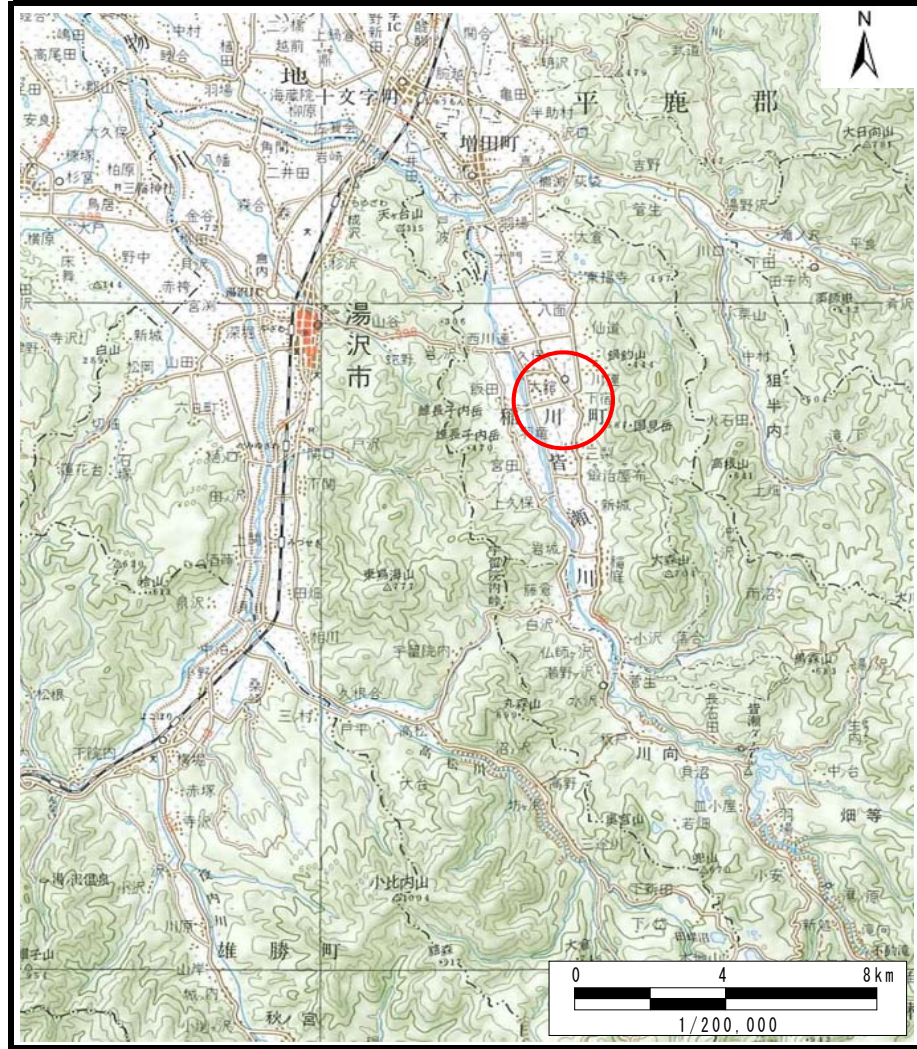
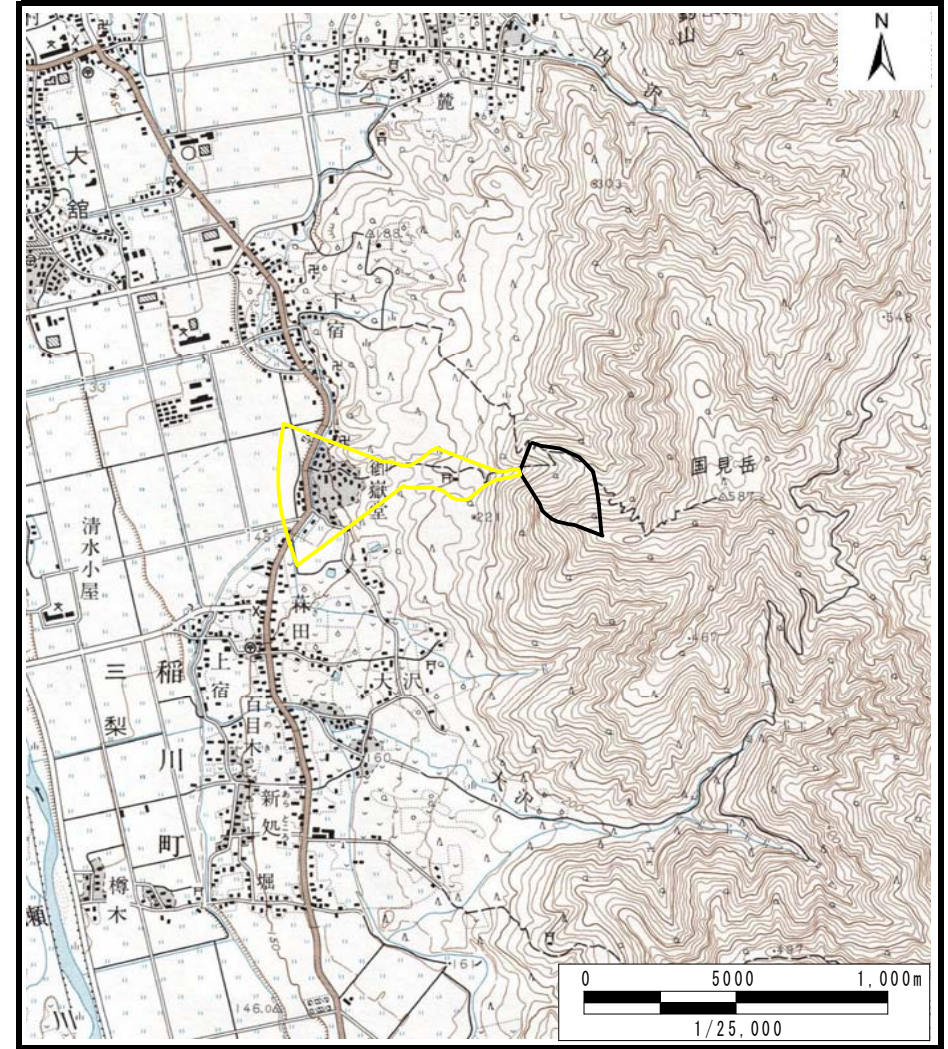


土砂災害警戒区域等の指定の公示に係る図書（その1）



(1/200,000)



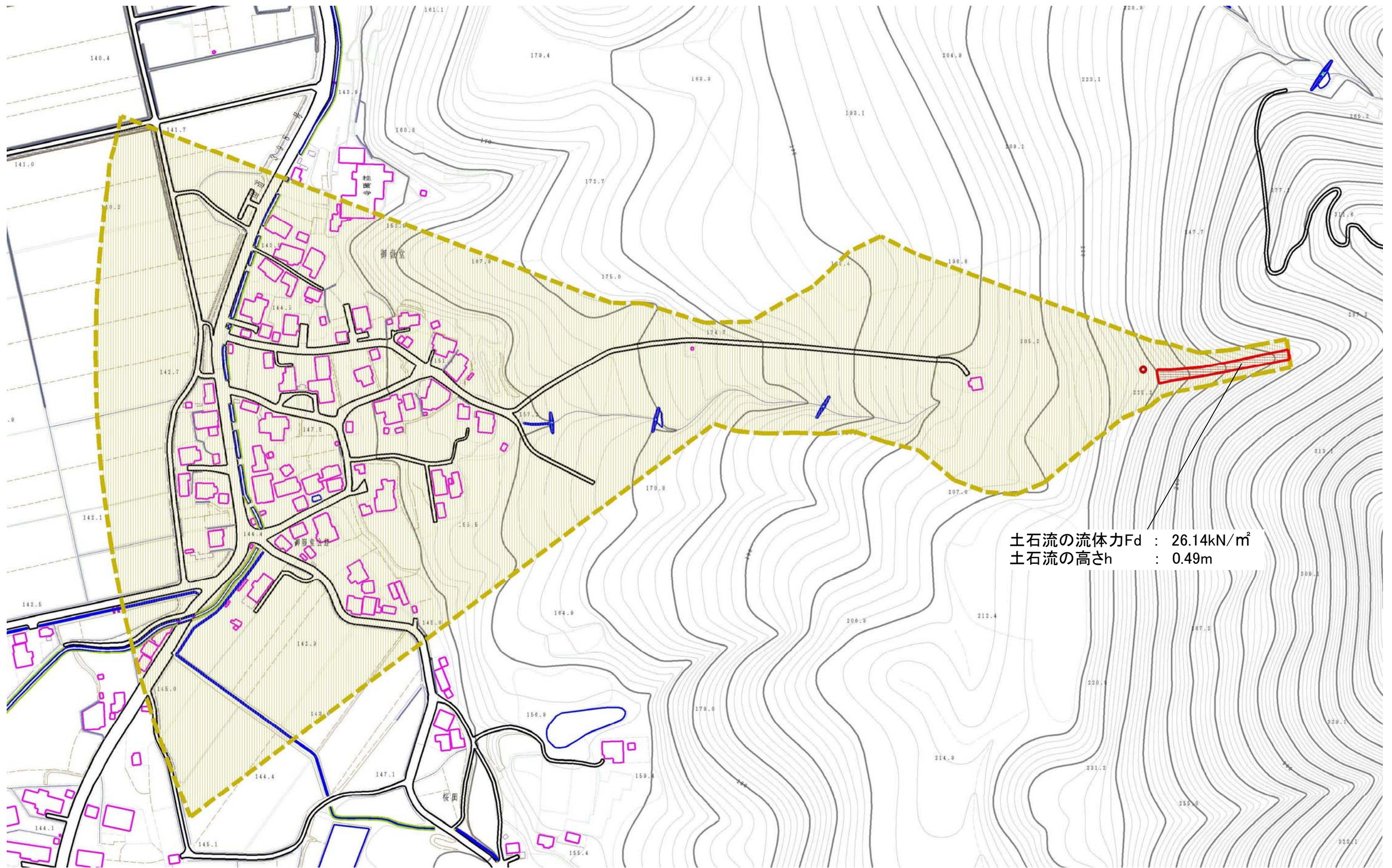
(1/25,000)

様式-1 (土)
土砂災害警戒区域・土砂災害特別警戒区域 位置図

自然現象の種類	土石流
溪流番号	461-I-016
溪流名	御嶽堂沢
所在地	湯沢市三梨町字御嶽堂、桜田、女夫沼、俄ヶ坂、寺林、白旗及び水呑場

この地図は、国土地理院長の承認を得て、同院発行の20万分の1地勢図及び2万5千分の1地形図を複製したものである。（承認番号 平24 東複、 第 15 号）

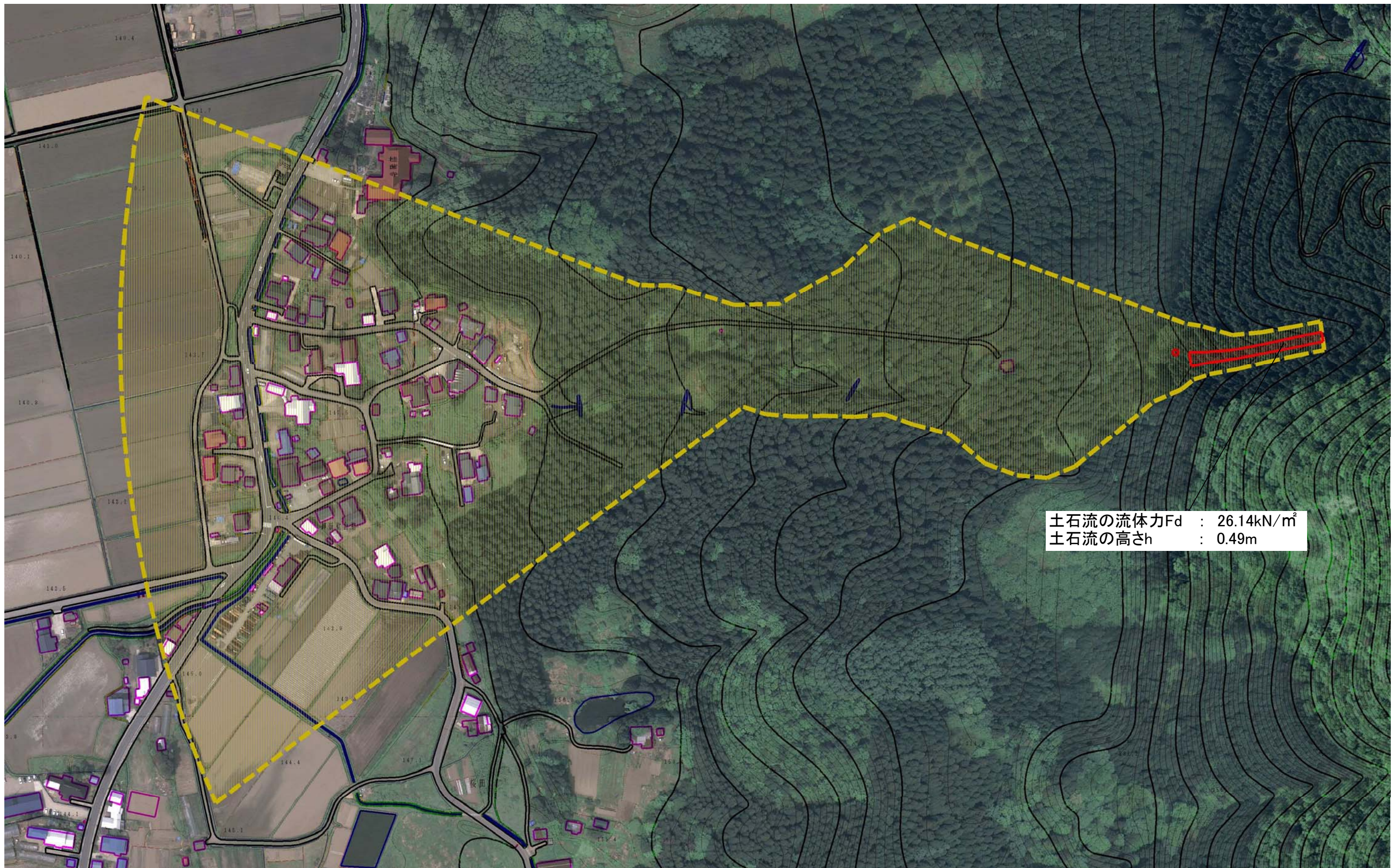
土砂災害警戒区域等の指定の公示に係る図書（その2）



土石流の流体力 F_d : 26.14kN/m²
 土石流の高さ h : 0.49m

様式-2(土) 土砂災害警戒区域・土砂災害特別警戒区域 区域図	土砂災害防止法施行令第二条の基準に該当する区域		縮尺 1:2,500	自然現象の種類 土石流	溪流番号 461-I-016
	土砂災害防止法施行令第三条の基準に該当する区域			告示番号 第604号	溪流名 御嶽堂沢
	土砂の高さが1mを超える場合、土石等の移動による力が50kN/m ² を超える区域		告示年月日 平成25年12月27日	告示年月日 平成25年12月27日	所在地 湯沢市三梨町字御嶽堂、椋田、女夫沼、俄ヶ坂、寺林、白旗及び水呑場
	土砂の高さが1mを超える場合、土石等の移動による力が50kN/m ² を超えない区域				
	その他の区域				

土砂災害警戒区域等の指定の公示に係る図書（その2）



土石流の流体力Fd : 26.14kN/m²
 土石流の高さh : 0.49m



参考資料

土砂災害防止法施行令第二条の基準に該当する区域		 縮尺 1:2,500	自然現象の種類	土石流	溪流番号	461-I-016
土砂災害防止法施行令第三条の基準に該当する区域			告示番号	第604号	溪流名	御嶽堂沢
土砂災害防止法施行令第三条の基準に該当する区域			告示年月日	平成25年12月27日	所在地	湯沢市三梨町字御嶽堂、椋田、女夫沼、俄ヶ坂、寺林、白旗及び水呑場
その他の区域						