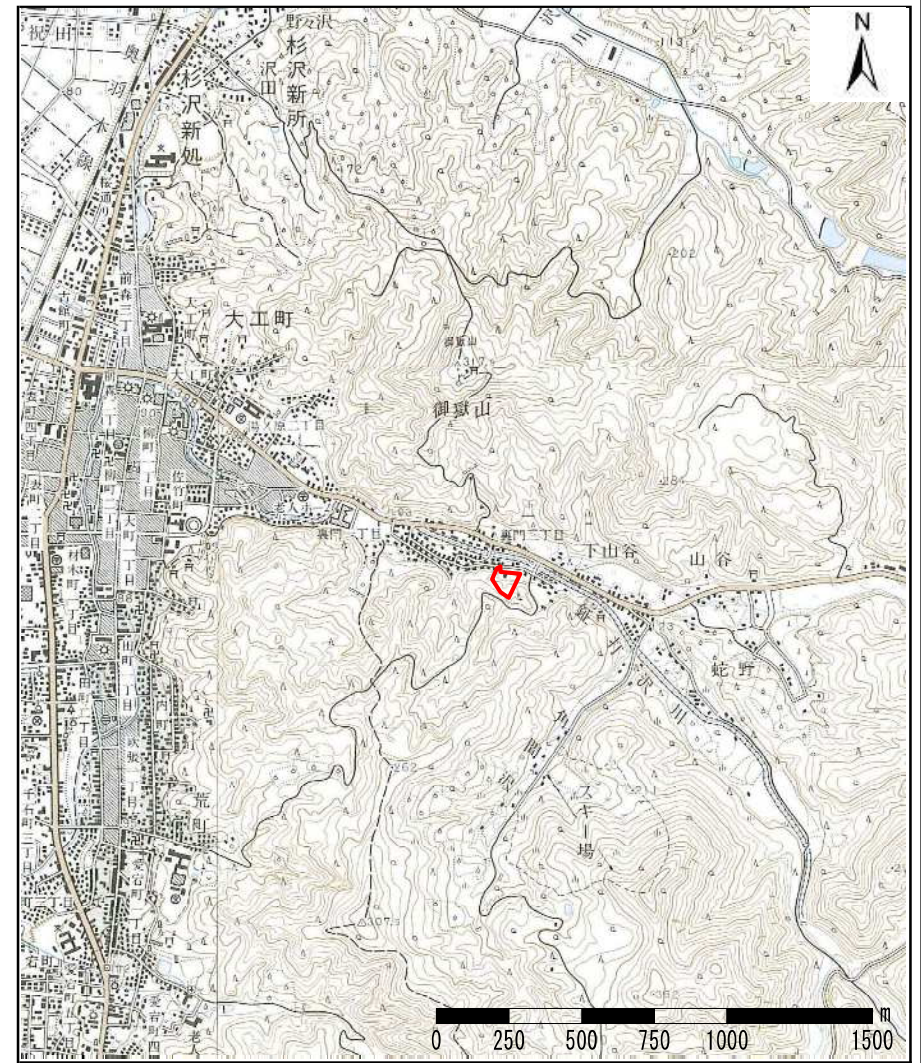
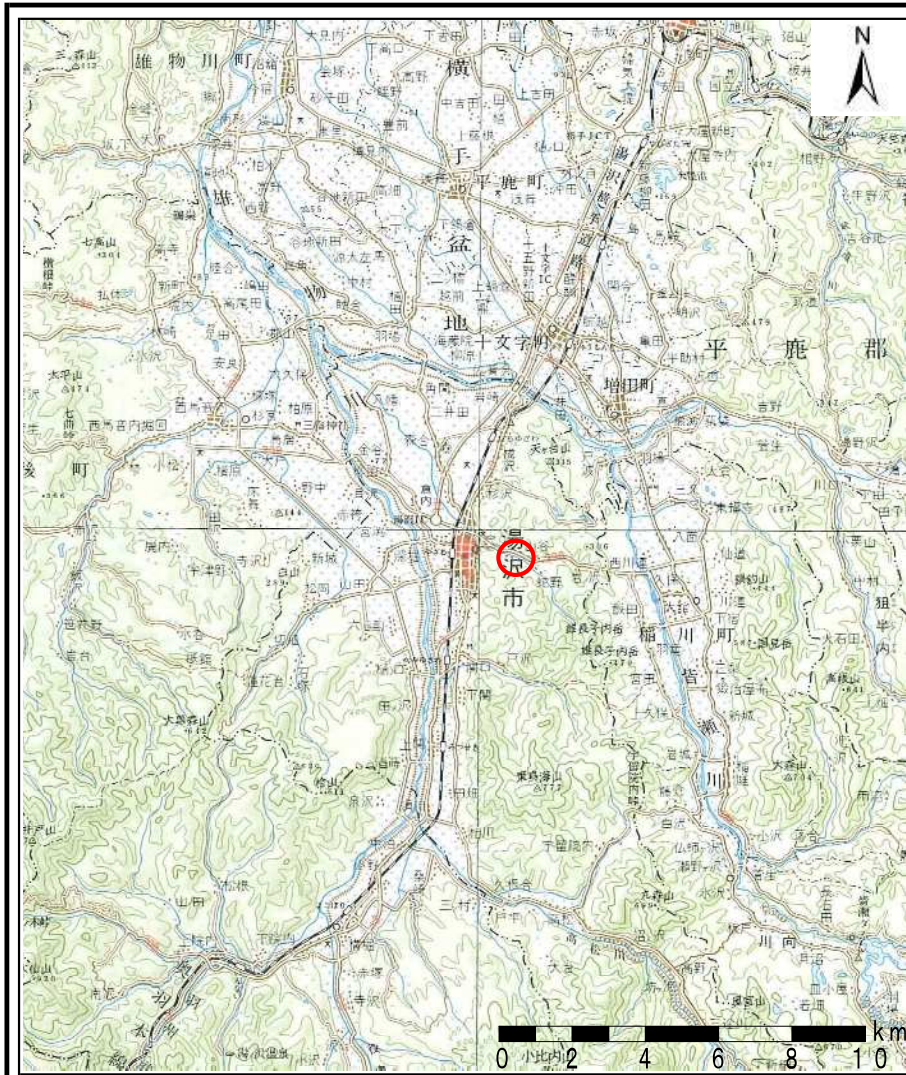


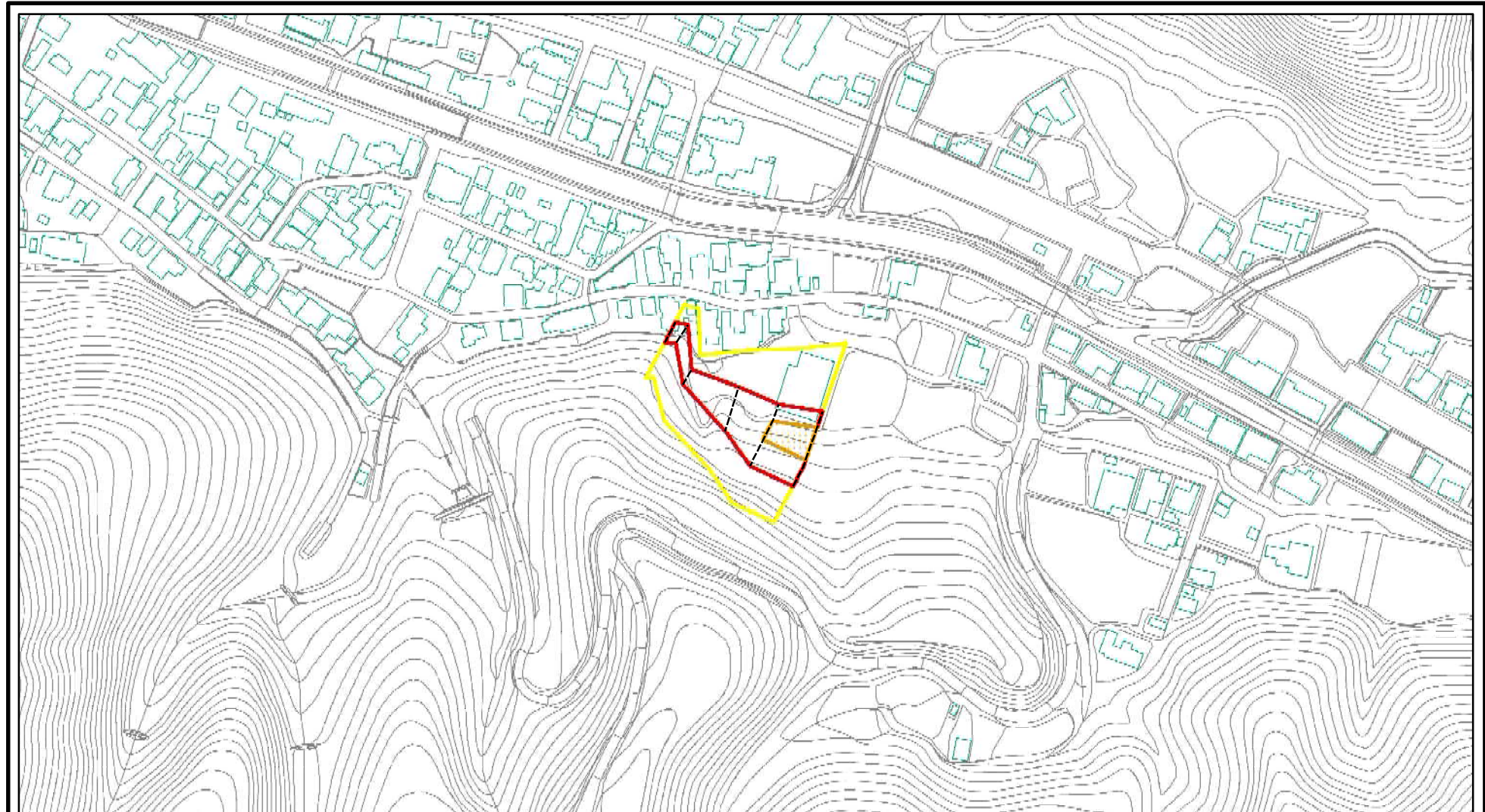
土砂災害警戒区域等の指定の公示に係る図書(その1)



様式-1(急) 土砂災害警戒区域・土砂災害特別警戒区域 位置図	自然現象の種類	急傾斜地の崩壊
	箇所番号	I-1428
	箇所名	裏門4号
	所在地	秋田県湯沢市裏門二丁目及び字姥懐山

この地図は、国土地理院長の承認を得て、同院発行の1/25,000 地形図、1/200,000 地勢図を複製したものです。(承認番号 平20東複第217号)

土砂災害警戒区域等の指定の公示に係る図書(その2)



0 25 50 100
m

様式-2(急)

土砂災害警戒区域・土砂災害特別警戒区域
区域図(その1)

土砂災害防止法施行令第二条の基準に該当する区域	
土砂災害防止法施行令第三条の基準に該当する区域	
それ以外の区域	

N	縮尺
1:2,500	

自然現象の種類	急傾斜地の崩壊	箇所番号	I-1428
告示番号	第64号	箇所名	裏門4号
告示年月日	令和2年2月18日	所在地	秋田県湯沢市裏門二丁目及び字焼懐山

土砂災害警戒区域等の指定の公示に係る図書(その2)



0 25 50 100m

様式-2(急)

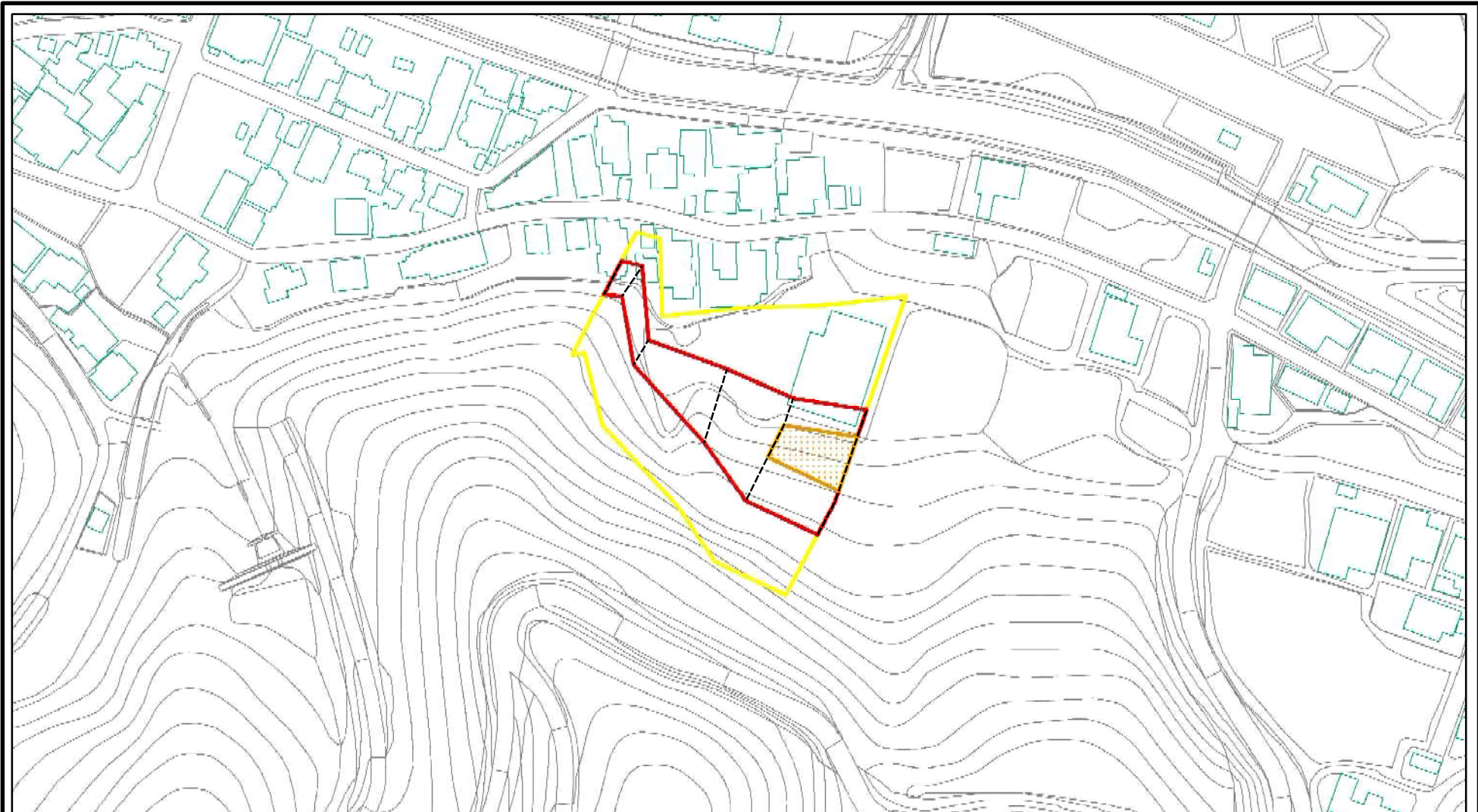
土砂災害警戒区域・土砂災害特別警戒区域
区域図(その1)



土砂災害防止法施行令第二条の基準に該当する区域	
土砂災害防止法施行令第三条の基準に該当する区域	
それ以外の区域	

	縮尺
	1:2,500

自然現象の種類	急傾斜地の崩壊	箇所番号	I-1428
告示番号	第64号	箇所名	裏門4号
告示年月日	令和2年2月18日	所在地	秋田県湯沢市裏門二丁目及び宇姥嶺山

土砂災害警戒区域等の指定の公示に係る図書(その2-1)



様式-2-1(急) 土砂災害警戒区域・土砂災害特別警戒区域 区域図(その2)	土砂災害防止法施行令第二条の基準に該当する区域		 縮尺 1:1,500	自然現象の種類	急傾斜地の崩壊	箇所番号	I-1428
	土砂災害防止法施行令第三条の基準に該当する区域			告示番号	第64号	箇所名	裏門4号
	それ以外の区域		告示年月日	令和2年2月18日	所在地	秋田県湯沢市裏門二丁目及び字焼懐山	

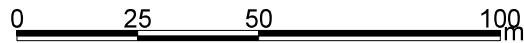
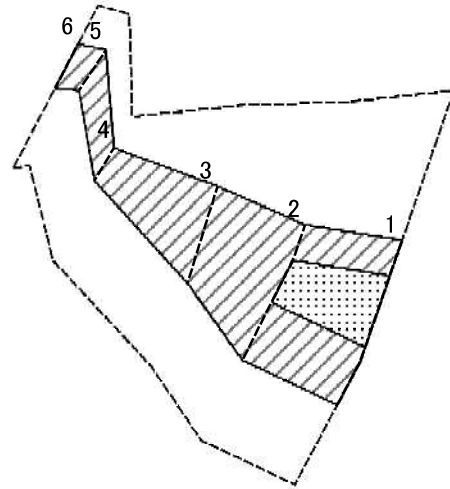
土砂災害警戒区域等の指定の公示に係る図書(その2-1)



0 25 50 100m

様式-2-1(急) 土砂災害警戒区域・土砂災害特別警戒区域 区域図(その2)	土砂災害防止法施行令第二条の基準に該当する区域		N  縮尺 1:1,500	自然現象の種類	急傾斜地の崩壊	箇所番号	I-1428
	土砂災害防止法施行令第三条の基準に該当する区域			告示番号	第64号	箇所名	裏門4号
	土砂等の(移動)高さが1m以下の場合、土砂等の移動による力が100kN/mを超える区域		告示年月日	令和2年2月18日	所在地	秋田県湯沢市裏門二丁目及び字焼懐山	
	土砂等の堆積の高さが3mを超える区域		それ以外の区域				

土砂災害警戒区域等の指定の公示に係る図書(その2-2)



図中の数字は横断測線番号を示す

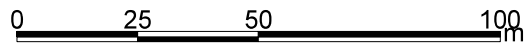
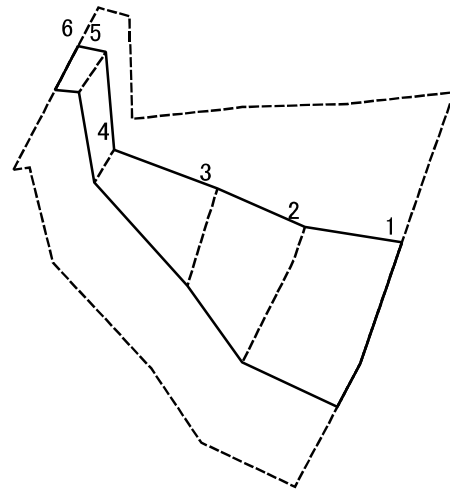
様式-2-2(急)
土砂災害特別警戒区域の区域区分図
(急傾斜地の崩壊に伴う土石等の移動により
建築物の地上部に作用すると想定される力)

土砂災害防止法施行令第二条の基準に該当する区域	
土砂災害防止法施行令第三条の基準に該当する区域	
それ以外の区域	

N	縮尺
1:1,500	

自然現象の種類	急傾斜地の崩壊	箇所番号	I-1428
告示番号	第64号	箇所名	裏門4号
告示年月日	令和2年2月18日	所在地	秋田県湯沢市裏門二丁目及び字姥徳山

土砂災害警戒区域等の指定の公示に係る図書(その2-3)



図中の数字は横断測線番号を示す

様式-2-3(急)
土砂災害特別警戒区域の区域区分図
(急傾斜地の崩壊に伴う土石等の堆積により
建築物の地上部に作用すると想定される力)

土砂災害防止法施行令第二条の基準に該当する区域	
土砂災害防止法施行令第三条の基準に該当する区域	
それ以外の区域	

N

縮尺
1:1,500

自然現象の種類	急傾斜地の崩壊	箇所番号	I-1428
告示番号	第64号	箇所名	裏門4号
告示年月日	令和2年2月18日	所在地	秋田県湯沢市裏門二丁目及び字姥徳山

土砂災害警戒区域等の指定の公示に係る図書(その3)

横断測線の区間	土石等の移動により建築物の地上部に作用すると想定される力				土石等の堆積により建築物の地上部に作用すると想定される力			
	土石等の(移動)高さが1m以下の場合、土石等の移動による力が100kN/m ² を超える区域		それ以外の区域		土石等の堆積の高さが3mを超える区域		それ以外の区域	
	力の大きさのうち最大のもの (kN/m ²)	土石等の高さ (m)	力の大きさのうち最大のもの (kN/m ²)	土石等の高さ (m)	力の大きさのうち最大のもの (kN/m ²)	土石等の高さ (m)	力の大きさのうち最大のもの (kN/m ²)	土石等の高さ (m)
1 ~ 2	119.40	1.00	100.00	1.00	—	—	12.54	2.39
2 ~ 3	—	—	100.00	1.00	—	—	11.00	2.10
3 ~ 4	—	—	99.96	1.00	—	—	10.13	1.93
4 ~ 5	—	—	73.98	1.00	—	—	8.21	1.57
5 ~ 6	—	—	74.61	1.00	—	—	8.21	1.57
~								
~								
~								
~								
~								
~								
~								
~								
~								
~								
~								
~								
~								
~								
~								
~								
~								
~								
~								
~								
~								

様式-3(急) 建築物の構造の規制に必要な衝撃に関する事項	自然現象の種類	急傾斜地の崩壊	箇所番号	I-1428
	告示番号	第64号	箇所名	裏門4号
	告示年月日	令和2年2月18日	所在地	秋田県湯沢市裏門二丁目及び字姥懐山