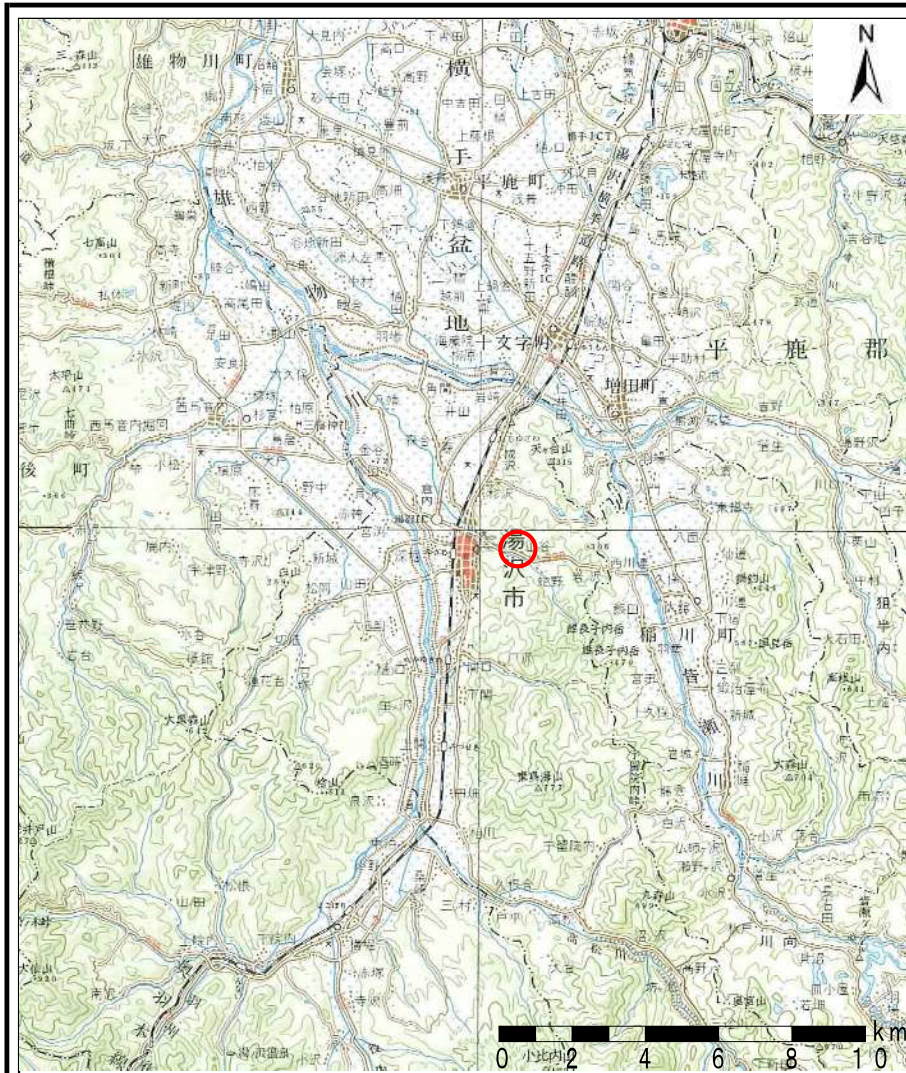
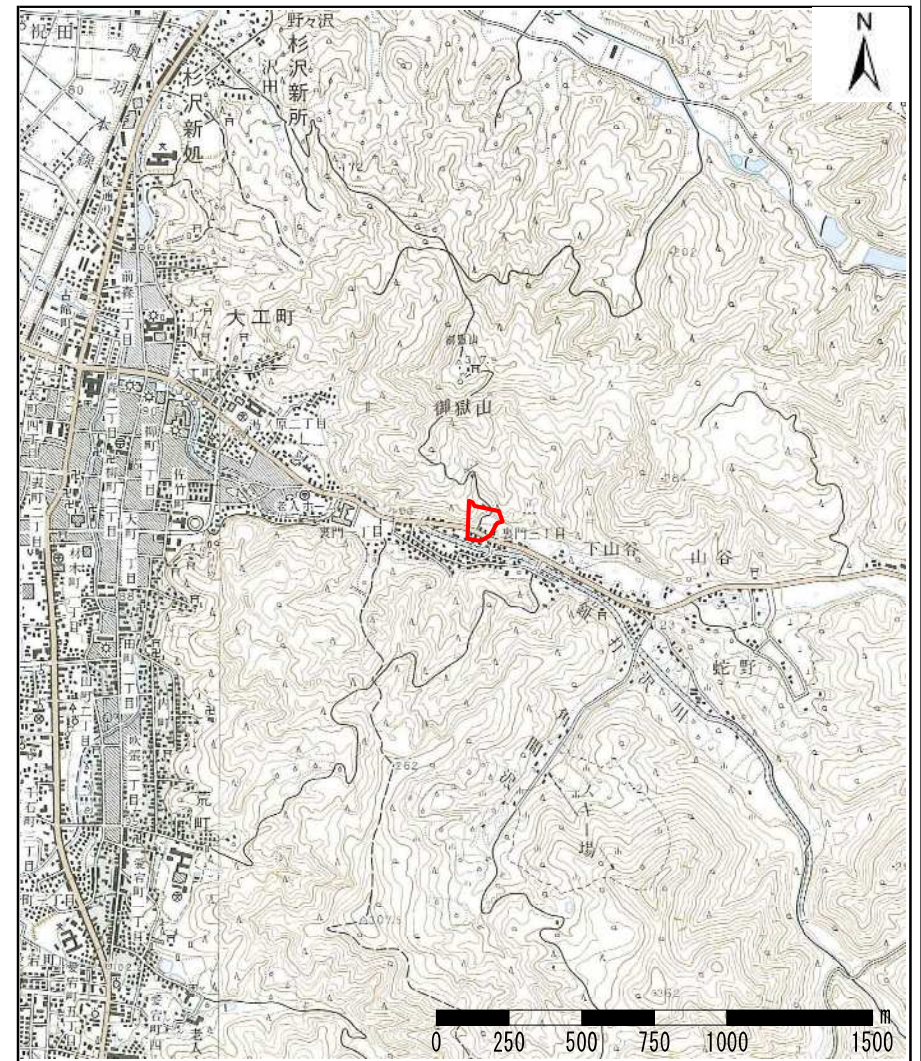


土砂災害警戒区域等の指定の公示に係る図書(その1)



(1/200,000)

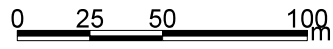
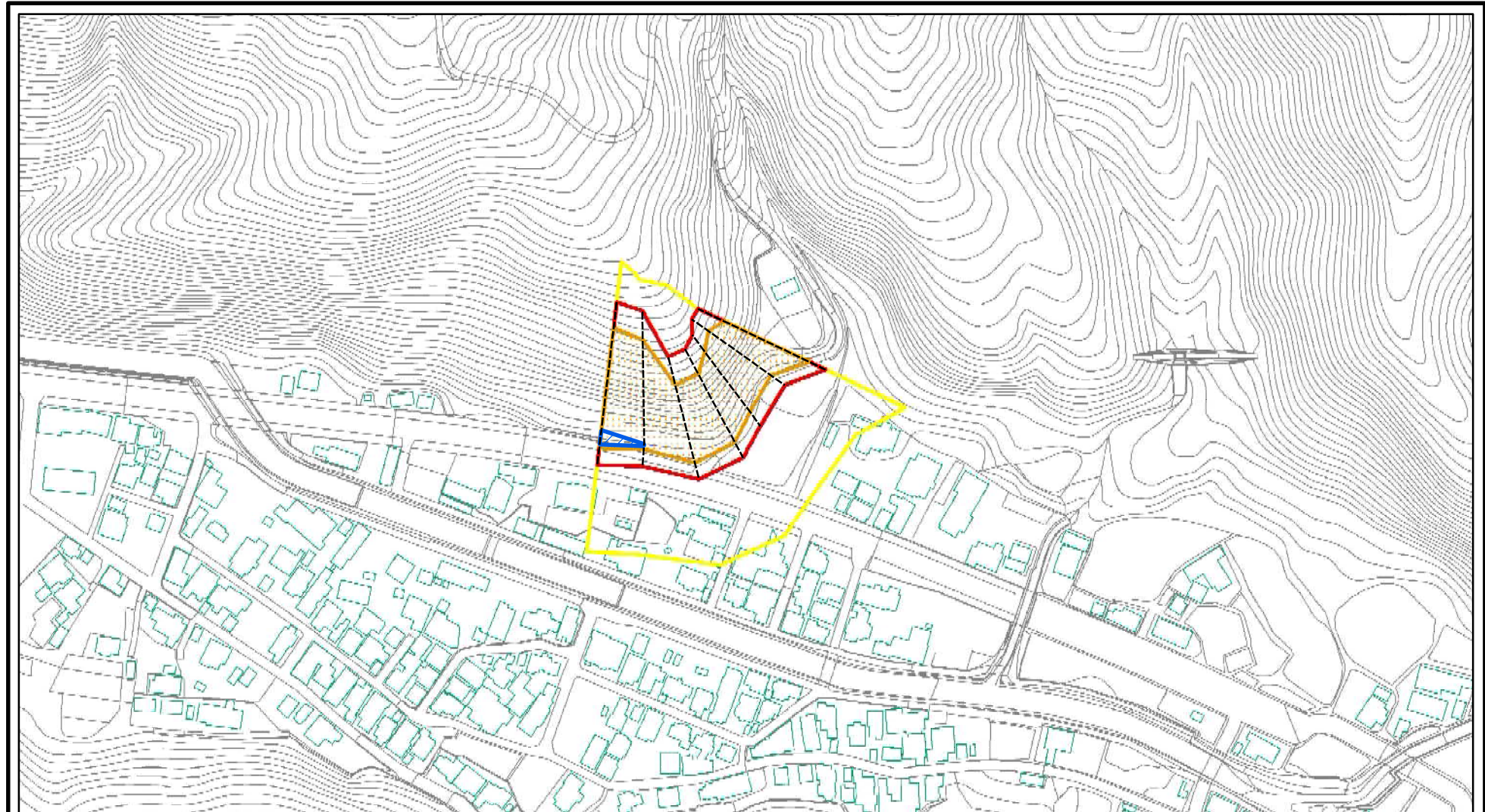


(1/25,000)

| | | |
|---------------------------------------|---------|-------------------------|
| 様式-1(急) 土砂災害警戒区域・土砂災害特別警戒区域 位置図 | 自然現象の種類 | 急傾斜地の崩壊 |
| | 箇所番号 | I-1427 |
| | 箇所名 | 裏門3号 |
| | 所在地 | 秋田県湯沢市裏門三丁目、字広沢山及び字湯ノ上山 |

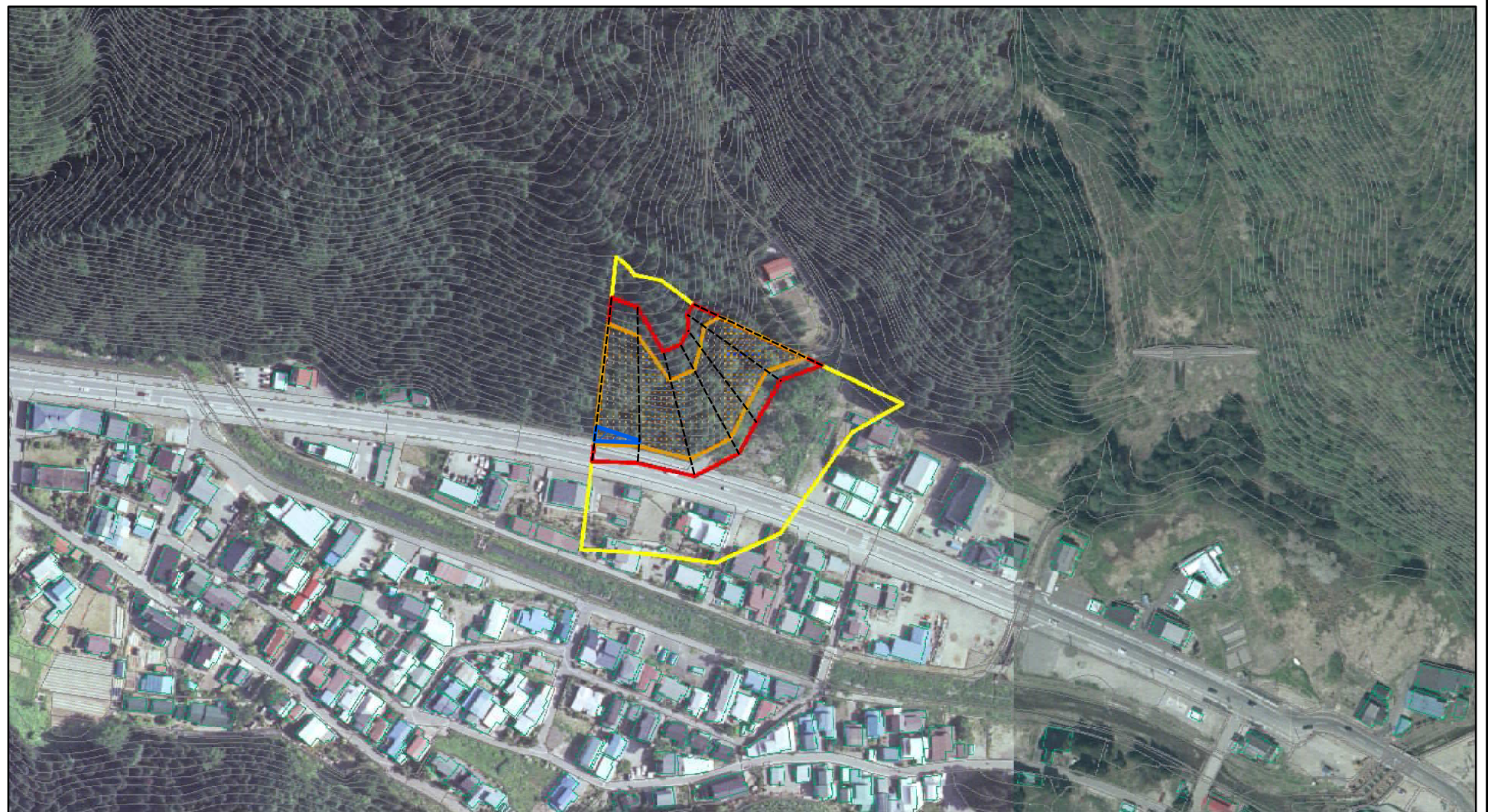
この地図は、国土地理院長の承認を得て、同院発行の1/25,000 地形図、1/200,000 地勢図を複製したものです。(承認番号 平20東複第217号)

土砂災害警戒区域等の指定の公示に係る図書(その2)



| | | | | | | | |
|---|---|--|---------|---------|---------|-----------|--------|
| 様式-2(急) 土砂災害警戒区域・土砂災害特別警戒区域 区域図(その1) | 土砂災害防止法施行令第二条の基準に該当する区域 | | N | 自然現象の種類 | 急傾斜地の崩壊 | 箇所番号 | I-1427 |
| | 土砂災害防止法施行令第三条の基準に該当する区域 | | | 縮尺 | 告示番号 | 第64号 | 箇所名 |
| | 土砂等の(移動)高さが1m以下の場合、土砂等の移動による力が100kN/mを超える区域 | | 1:2,500 | | 告示年月日 | 令和2年2月18日 | 所在地 |
| | 土砂等の堆積の高さが3mを超える区域 | | | | | | |
| | それ以外の区域 | | | | | | |

土砂災害警戒区域等の指定の公示に係る図書(その2)



0 25 50 100m

様式-2(急)

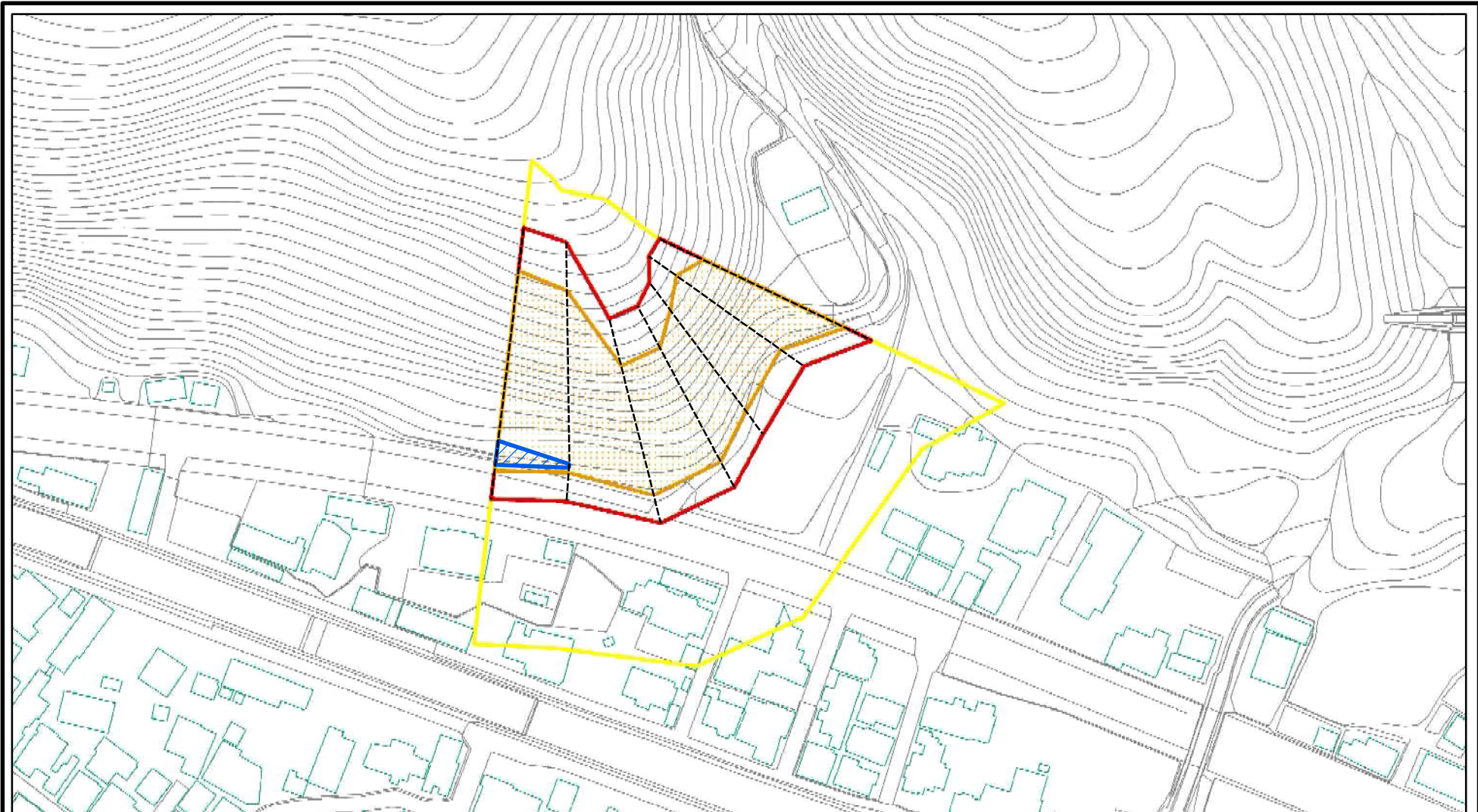
土砂災害警戒区域・土砂災害特別警戒区域
区域図(その1)

| | |
|-------------------------|--|
| 土砂災害防止法施行令第二条の基準に該当する区域 | |
| 土砂災害防止法施行令第三条の基準に該当する区域 | |
| それ以外の区域 | |

| | |
|--|---------|
| | 縮尺 |
| | 1:2,500 |

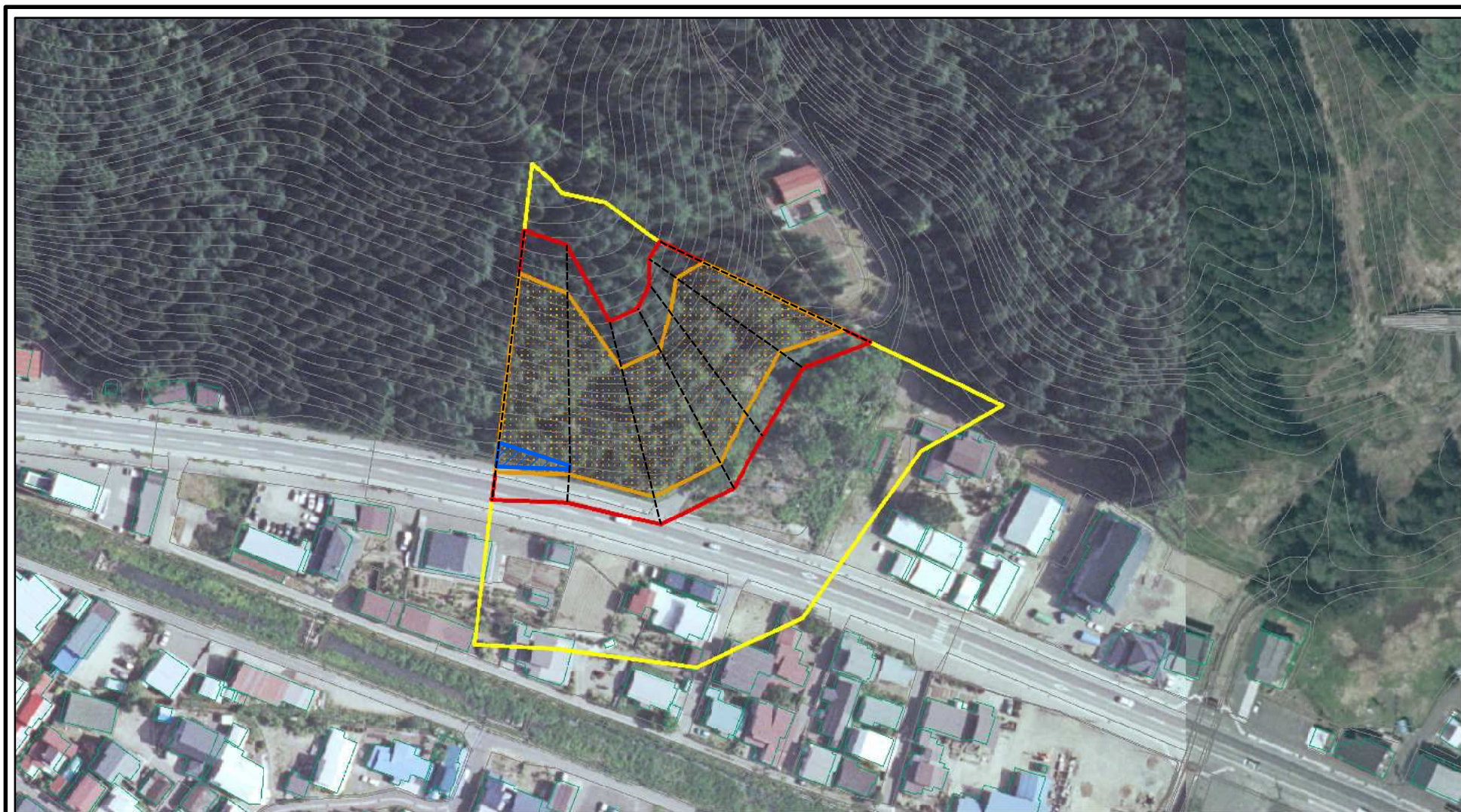
| | | | |
|---------|-----------|------|-------------------------|
| 自然現象の種類 | 急傾斜地の崩壊 | 箇所番号 | I-1427 |
| 告示番号 | 第64号 | 箇所名 | 裏門3号 |
| 告示年月日 | 令和2年2月18日 | 所在地 | 秋田県湯沢市裏門三丁目、宇広沢山及び宇湯ノ上山 |

土砂災害警戒区域等の指定の公示に係る図書(その2-1)



| | | | | | | | |
|--|-------------------------|--|--------------------|---------|-----------|------|-------------------------|
| 様式-2-1(急) 土砂災害警戒区域・土砂災害特別警戒区域 区域図(その2) | 土砂災害防止法施行令第二条の基準に該当する区域 | | N 縮尺 1:1,500 | 自然現象の種類 | 急傾斜地の崩壊 | 箇所番号 | I-1427 |
| | 土砂災害防止法施行令第三条の基準に該当する区域 | 土石等の(移動)高さが1m以下の場合、土石等の移動による力が100kN/mを超える区域 土石等の堆積の高さが3mを超える区域 それ以外の区域 | | 告示番号 | 第64号 | 箇所名 | 裏門3号 |
| | | | | 告示年月日 | 令和2年2月18日 | 所在地 | 秋田県湯沢市裏門三丁目、宇広沢山及び宇湯ノ上山 |

土砂災害警戒区域等の指定の公示に係る図書(その2-1)



0 25 50 100m

様式-2-1(急)

土砂災害警戒区域・土砂災害特別警戒区域
区域図(その2)

| | |
|---|--|
| 土砂災害防止法施行令第二条の基準に該当する区域 | |
| 土砂災害防止法施行令第三条の基準に該当する区域 | |
| 土砂等の(移動)高さが1m以下の場合、土砂等の移動による力が100kN/mを超える区域 | |
| 土砂等の堆積の高さが3mを超える区域 | |
| それ以外の区域 | |



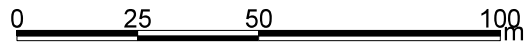
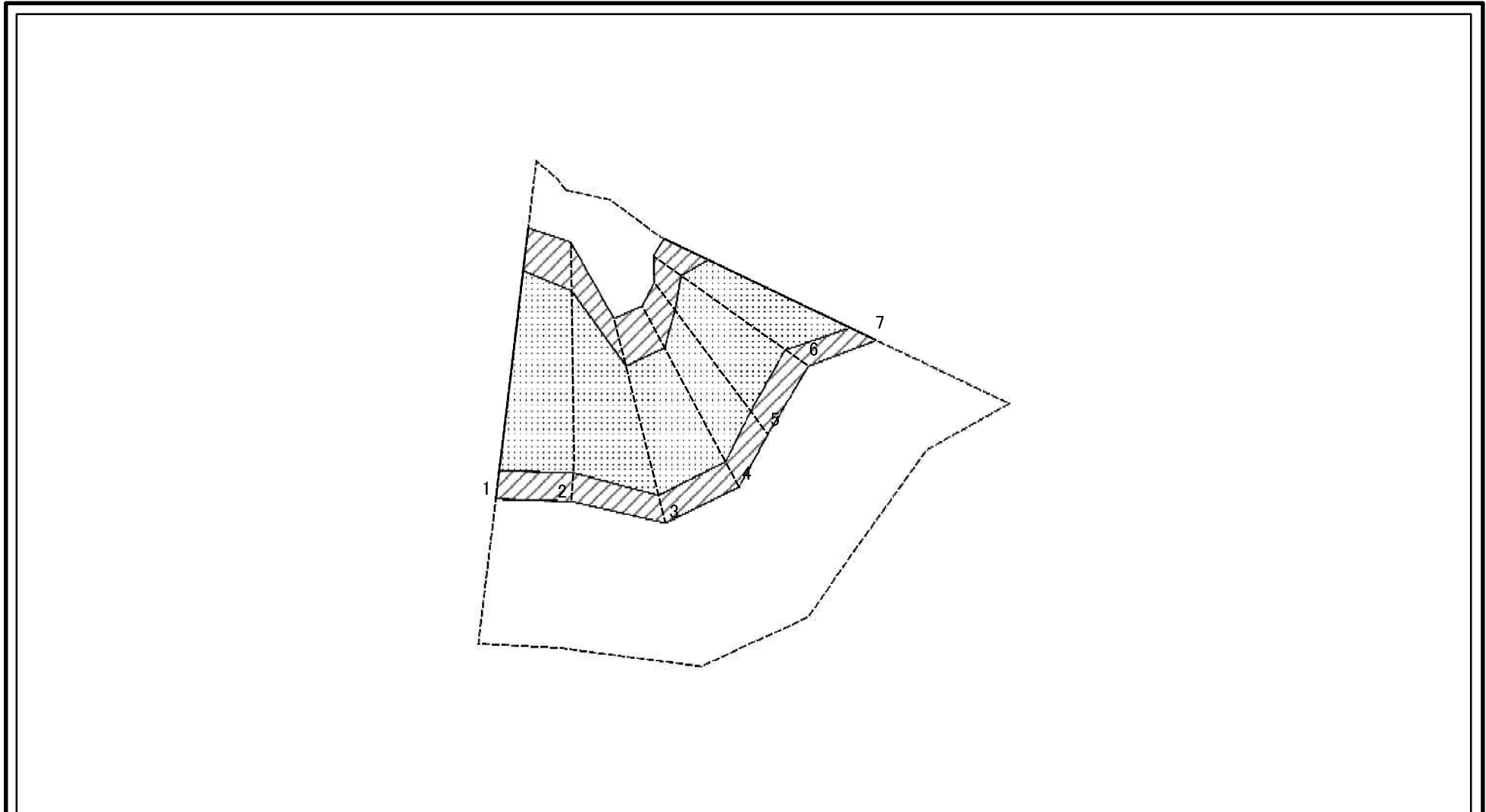
N

縮尺

1:1,500

| | | | |
|---------|-----------|------|-------------------------|
| 自然現象の種類 | 急傾斜地の崩壊 | 箇所番号 | I-1427 |
| 告示番号 | 第64号 | 箇所名 | 裏門3号 |
| 告示年月日 | 令和2年2月18日 | 所在地 | 秋田県湯沢市裏門三丁目、宇広沢山及び宇湯ノ上山 |

土砂災害警戒区域等の指定の公示に係る図書(その2-2)



図中の数字は横断測線番号を示す

様式-2-2(急)
土砂災害特別警戒区域の区域区分図
(急傾斜地の崩壊に伴う土石等の移動により
建築物の地上部に作用すると想定される力)

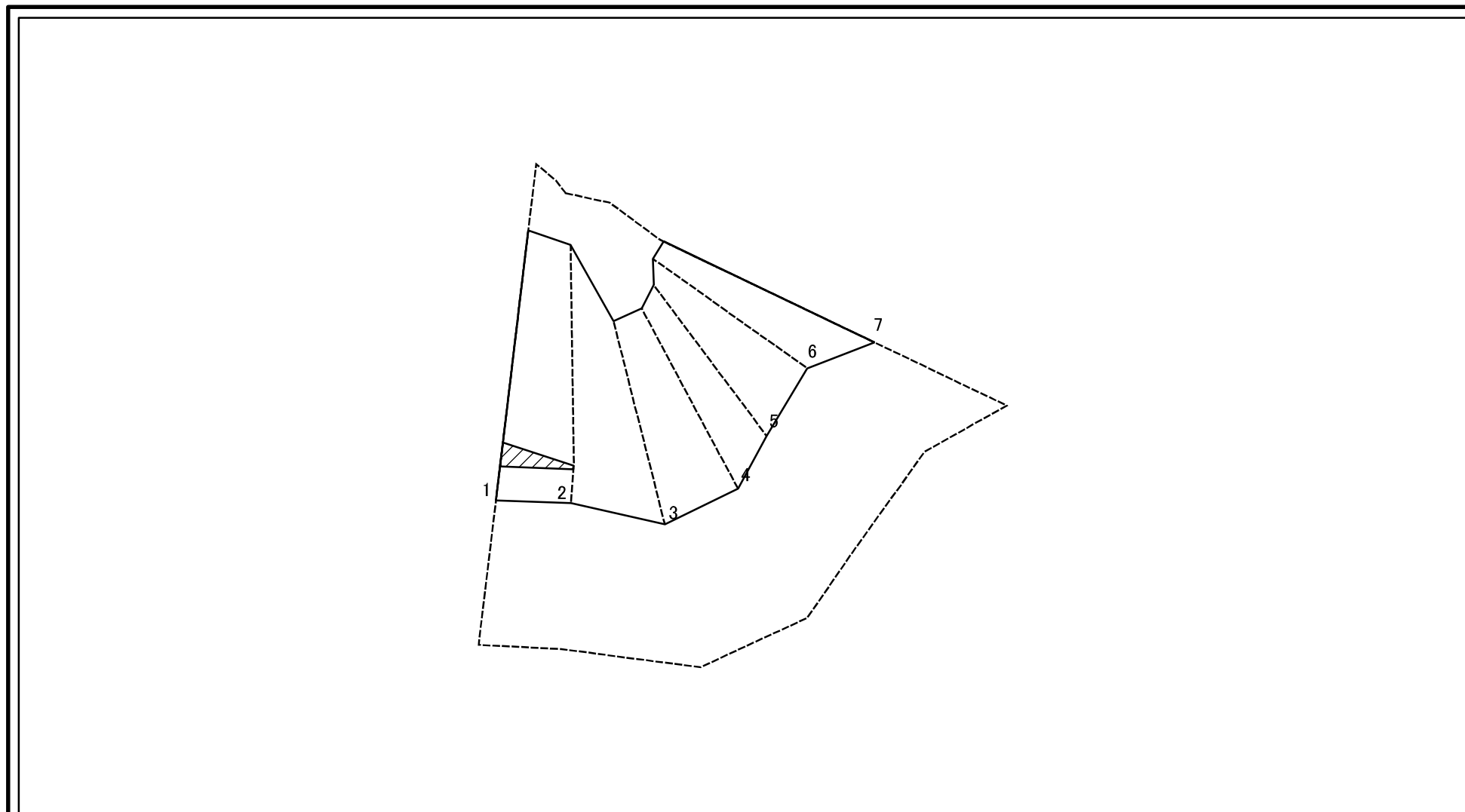
| | |
|-------------------------|--|
| 土砂災害防止法施行令第二条の基準に該当する区域 | |
| 土砂災害防止法施行令第三条の基準に該当する区域 | |
| それ以外の区域 | |

| | |
|----|---------|
| 縮尺 | |
| | 1:1,500 |

| | |
|---------|-----------|
| 自然現象の種類 | 急傾斜地の崩壊 |
| 告示番号 | 第64号 |
| 告示年月日 | 令和2年2月18日 |

| | |
|------|-------------------------|
| 箇所番号 | I-1427 |
| 箇所名 | 裏門3号 |
| 所在地 | 秋田県湯沢市裏門三丁目、宇広沢山及び宇湯ノ上山 |

土砂災害警戒区域等の指定の公示に係る図書(その2-3)



図中の数字は横断測線番号を示す

様式-2-3(急)
土砂災害特別警戒区域の区域区分図
(急傾斜地の崩壊に伴う土石等の堆積により
建築物の地上部に作用すると想定される力)

土砂災害防止法施行令第二条の基準に該当する区域



土砂災害防止法
施行令第三条の
基準に該当する
区域



それ以外の区域



縮尺

1:1,500

自然現象
の種類

急傾斜地の崩壊

告示番号

第64号

告示年月日

令和2年2月18日

箇所番号

I-1427

箇所名

裏門3号

所在地

秋田県湯沢市裏門三丁目、宇広沢山及び
宇湯ノ上山

