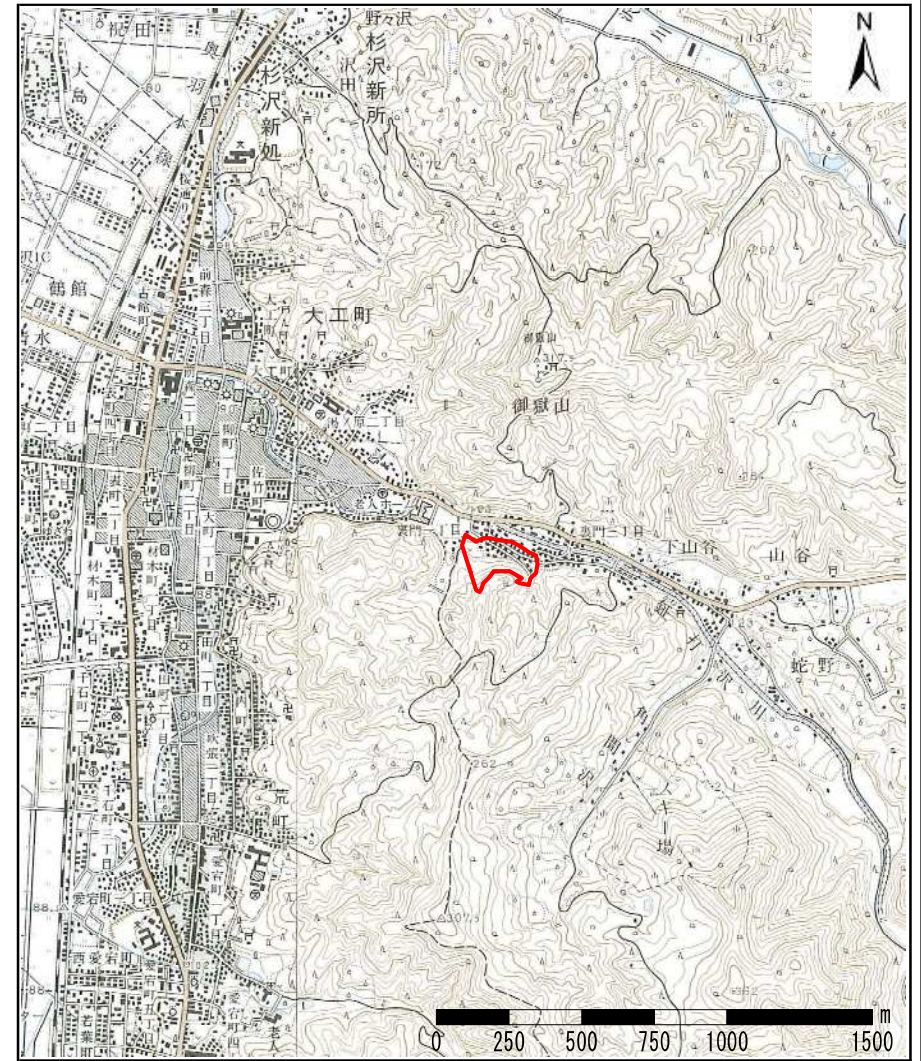
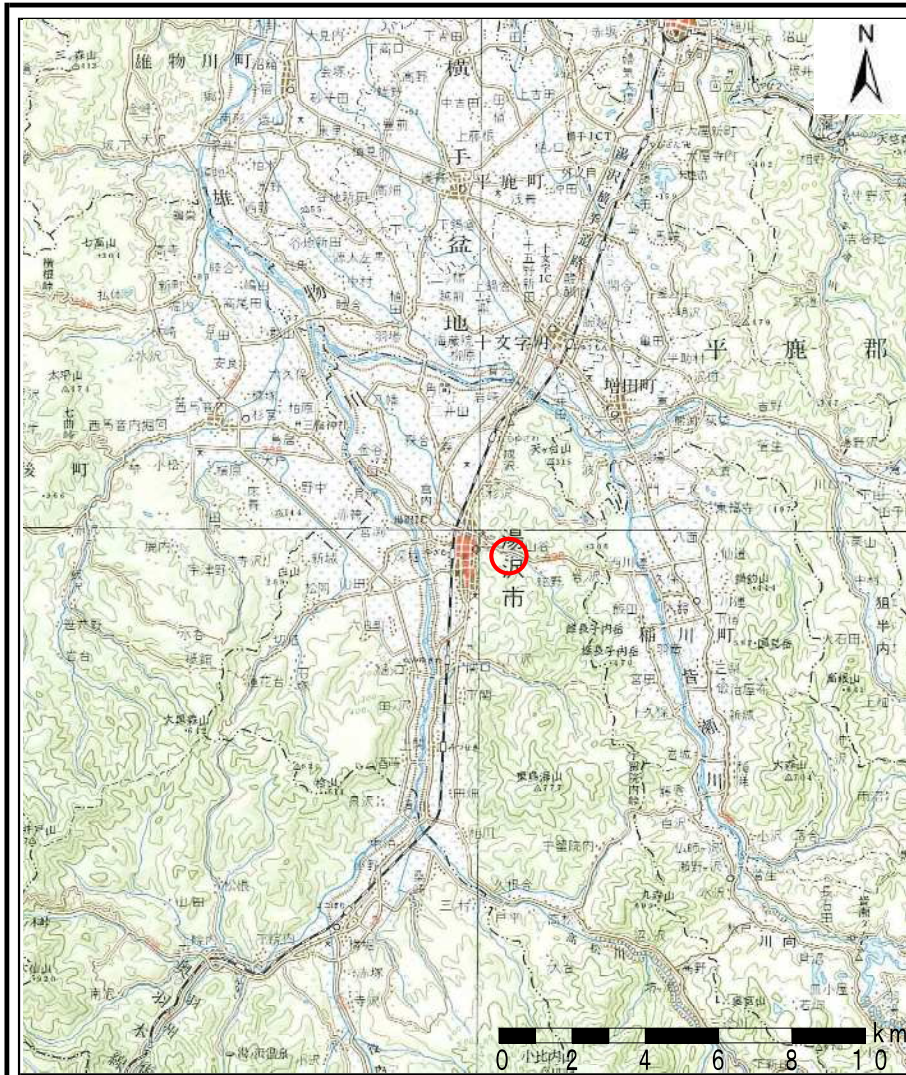


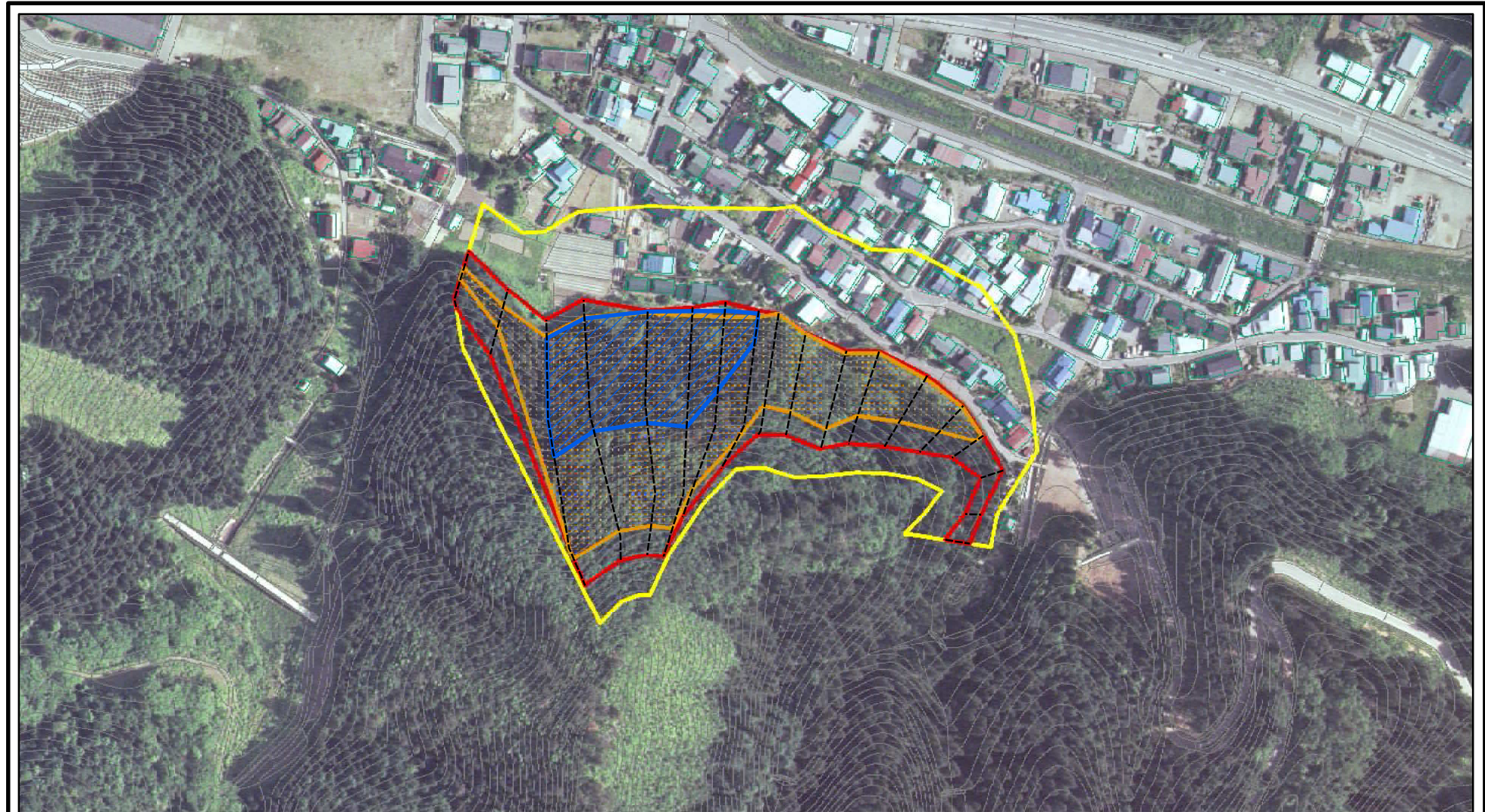
# 土砂災害警戒区域等の指定の公示に係る図書(その1)



様式-1(急) 土砂災害警戒区域・土砂災害特別警戒区域 位置図	自然現象の種類	急傾斜地の崩壊
	箇所番号	I-927-2
	箇所名	裏門
	所在地	秋田県湯沢市裏門一丁目、裏門二丁目、字松長根山及び字姥懐山

この地図は、国土地理院長の承認を得て、同院発行の1/25,000 地形図、1/200,000 地勢図を複製したものです。(承認番号 平20東複第217号)







# 土砂災害警戒区域等の指定の公示に係る図書(その2)



0 25 50 100m

様式-2(急)

土砂災害警戒区域・土砂災害特別警戒区域  
区域図(その1)

土砂災害防止法施行令第二条の基準に該当する区域	
土砂災害防止法施行令第三条の基準に該当する区域	
土砂災害防止法施行令第三条の基準に該当する区域	
土砂等の(移動)高さが1m以下の場合、土砂等の移動による力が100kN/mを超える区域	
土砂等の堆積の高さが3mを超える区域	
それ以外の区域	

N  
縮尺  
1:2,500

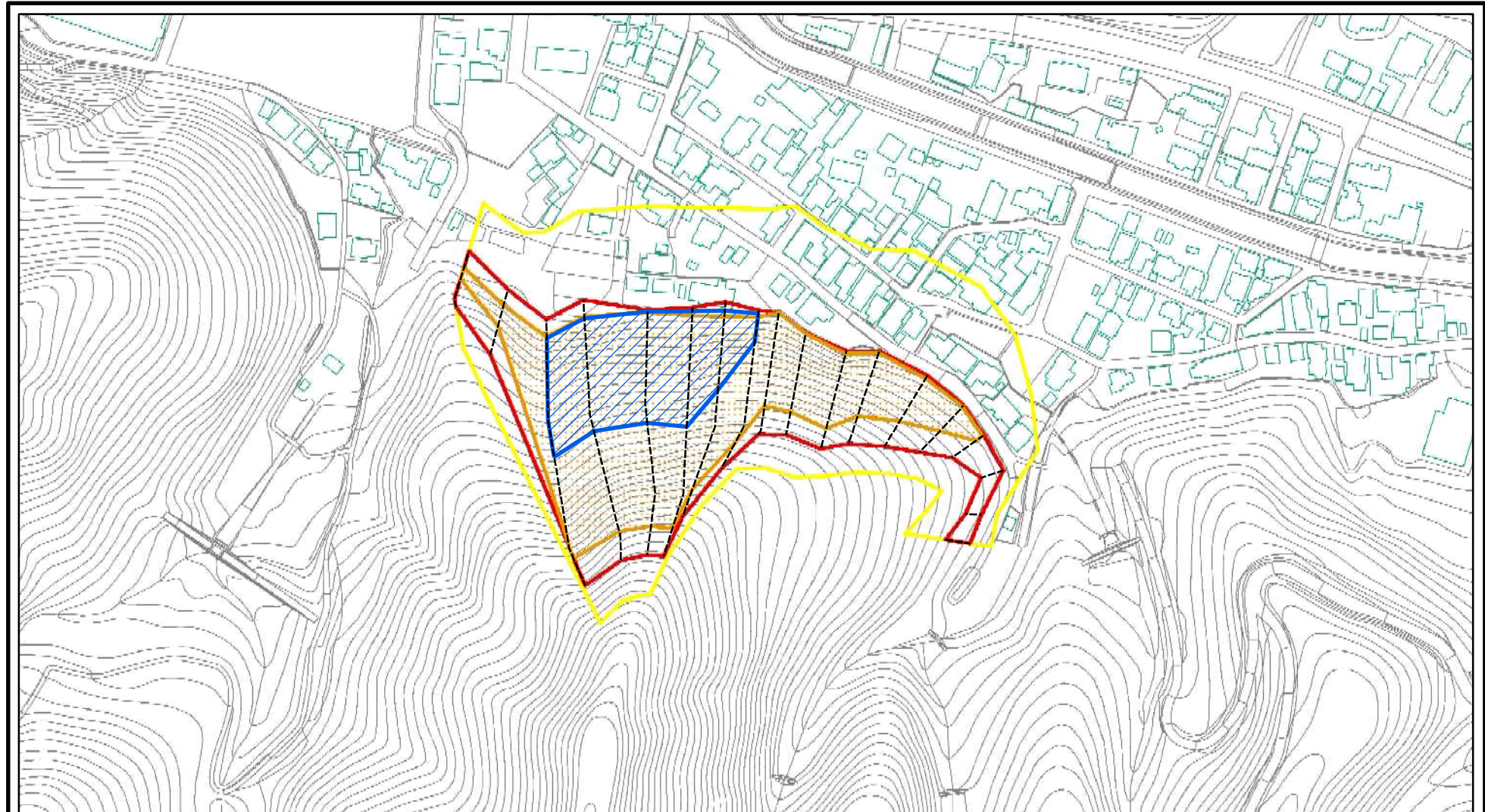
自然現象の種類  
告示番号  
告示年月日

急傾斜地の崩壊  
第64号  
令和2年2月18日

箇所番号  
箇所名  
所在地

I-927-2  
裏門  
秋田県湯沢市裏門一丁目、裏門二丁目、  
字松長根山及び字姥懐山

# 土砂災害警戒区域等の指定の公示に係る図書(その2)



0 25 50 100  
m

様式-2(急)

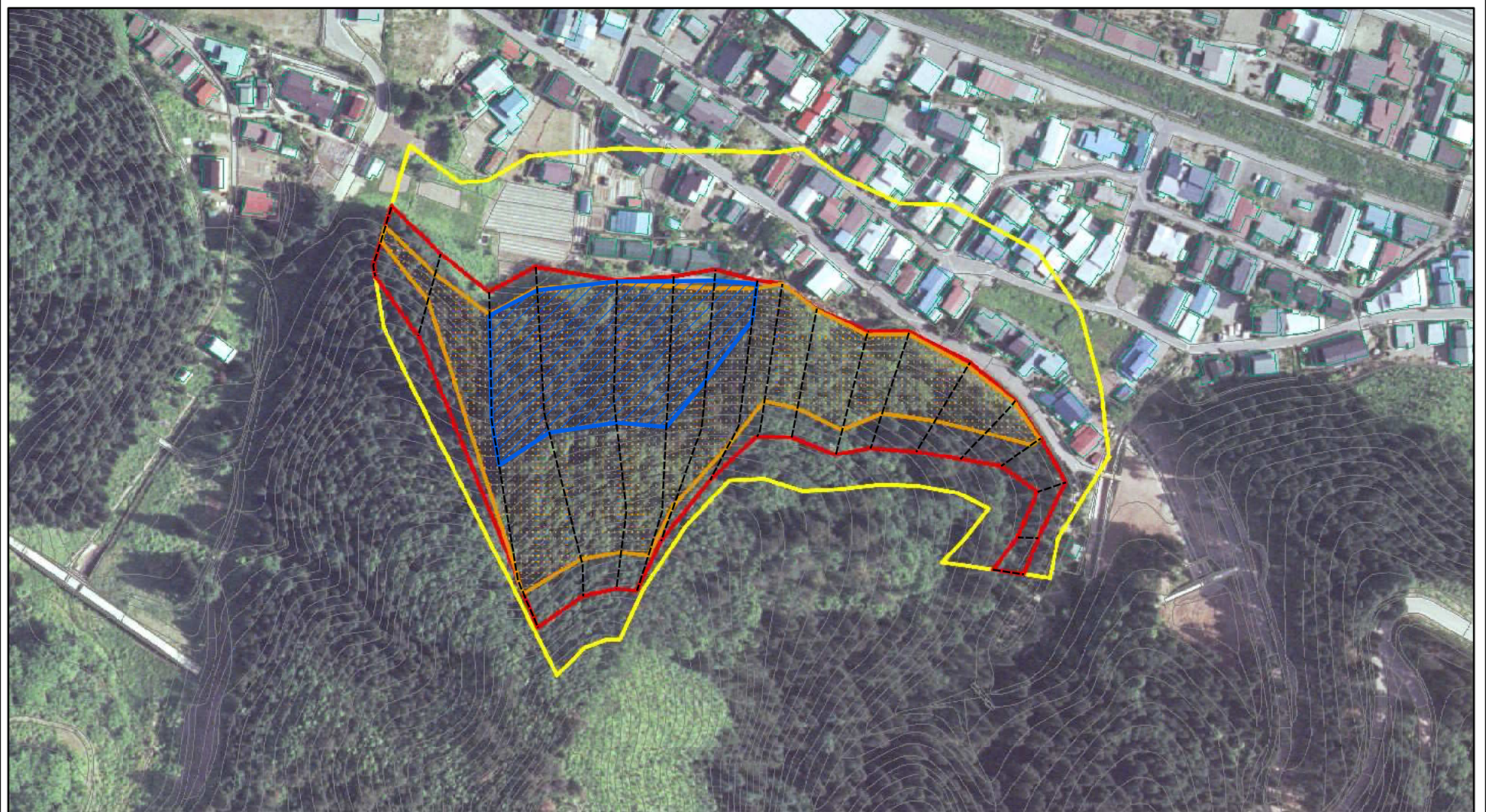
土砂災害警戒区域・土砂災害特別警戒区域  
区域図(その1)

土砂災害防止法施行令第二条の基準に該当する区域	
土砂災害防止法施行令第三条の基準に該当する区域	
それ以外の区域	

N	
縮尺	
1:2,500	

自然現象の種類	急傾斜地の崩壊	箇所番号	I-927-2
告示番号	第64号	箇所名	裏門
告示年月日	令和2年2月18日	所在地	秋田県湯沢市裏門一丁目、裏門二丁目、 字松長根山及び字姥横山

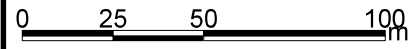
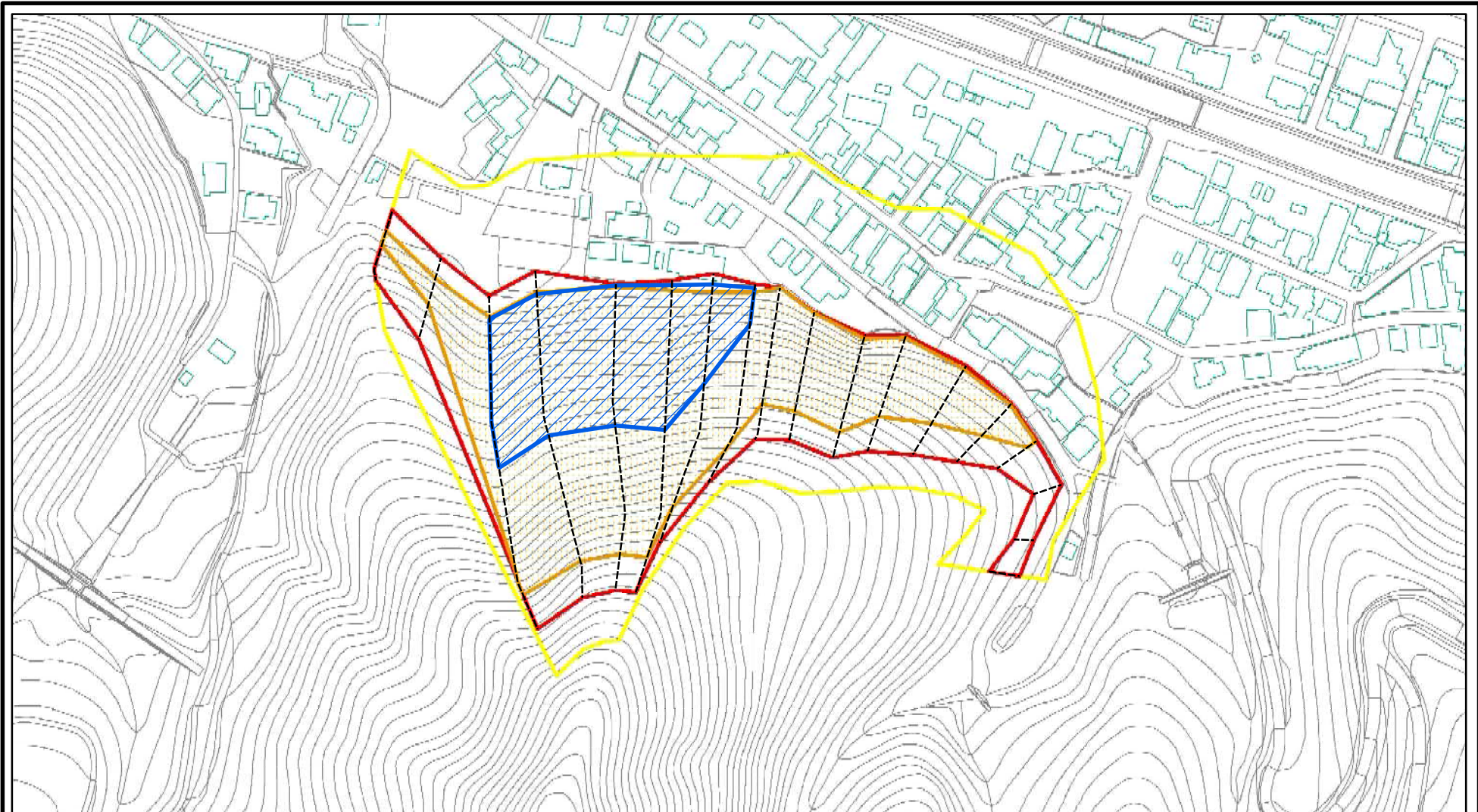
# 土砂災害警戒区域等の指定の公示に係る図書(その2-1)



0 25 50 100m

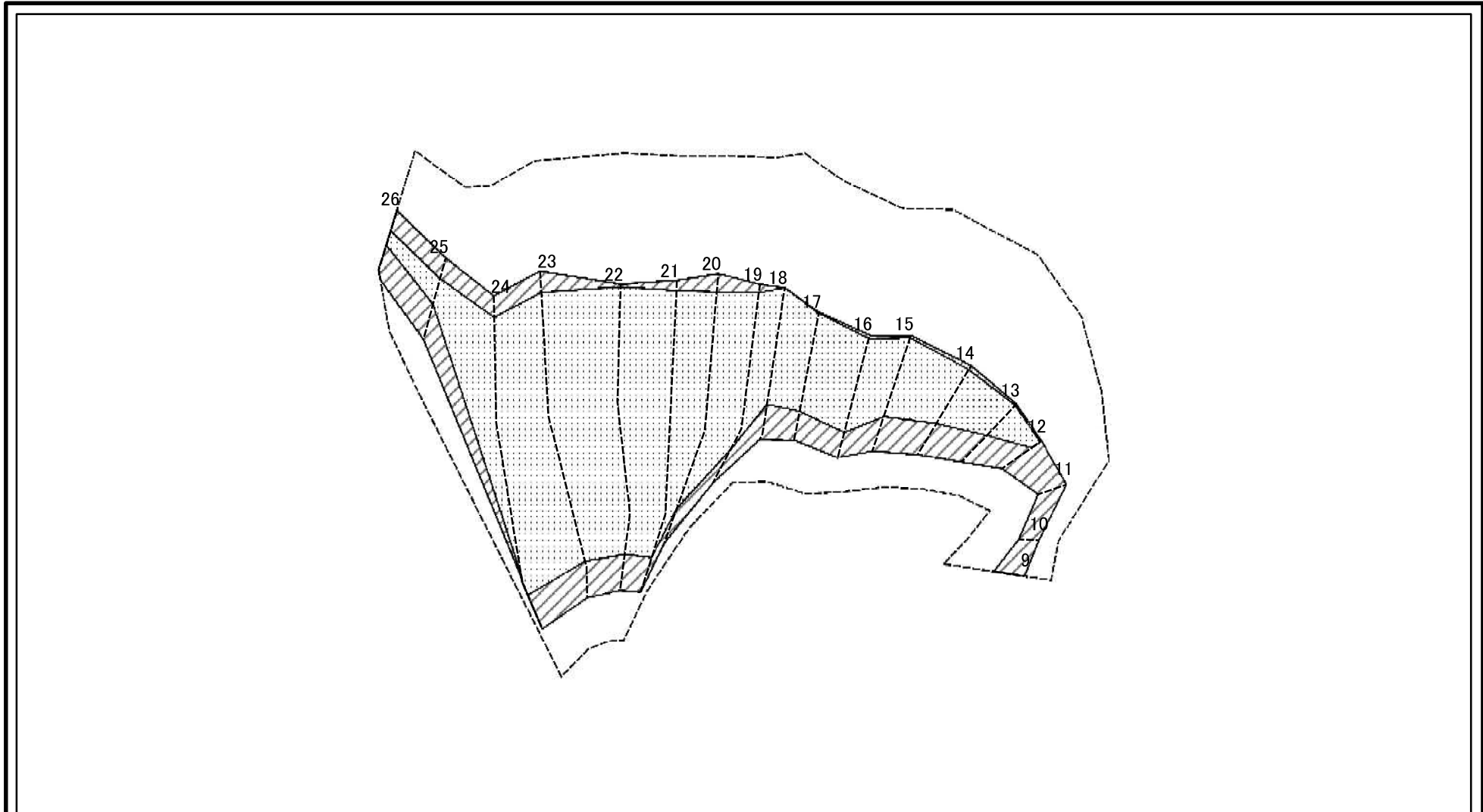
<b>様式-2-1(急)</b> 土砂災害警戒区域・土砂災害特別警戒区域 区域図(その2)	土砂災害防止法施行令第二条の基準に該当する区域		N 縮尺 1:2,000	自然現象の種類	急傾斜地の崩壊	箇所番号	I-927-2
	土砂災害防止法施行令第三条の基準に該当する区域			告示番号	第64号	箇所名	裏門
	土砂等の(移動)高さが1m以下の場合、土砂等の移動による力が100kN/mを超える区域		告示年月日	令和2年2月18日	所在地	秋田県湯沢市裏門一丁目、裏門二丁目、字松長根山及び字姥横山	

# 土砂災害警戒区域等の指定の公示に係る図書(その2-1)



<b>様式-2-1(急)</b> 土砂災害警戒区域・土砂災害特別警戒区域 区域図(その2)	土砂災害防止法施行令第二条の基準に該当する区域		N 縮尺 1:2,000	自然現象の種類	急傾斜地の崩壊	箇所番号	I-927-2
	土砂災害防止法施行令第三条の基準に該当する区域			告示番号	第64号	箇所名	裏門
	土砂等の(移動)高さが1m以下の場合、土砂等の移動による力が100kN/mを超える区域			告示年月日	令和2年2月18日	所在地	秋田県湯沢市裏門一丁目、裏門二丁目、字松長根山及び字姥横山
	土砂等の堆積の高さが3mを超える区域						
	それ以外の区域						

# 土砂災害警戒区域等の指定の公示に係る図書(その2-2)



0 25 50 100 m

図中の数字は横断測線番号を示す

様式-2-2(急)  
土砂災害特別警戒区域の区域区分図  
(急傾斜地の崩壊に伴う土石等の移動により  
建築物の地上部に作用すると想定される力)

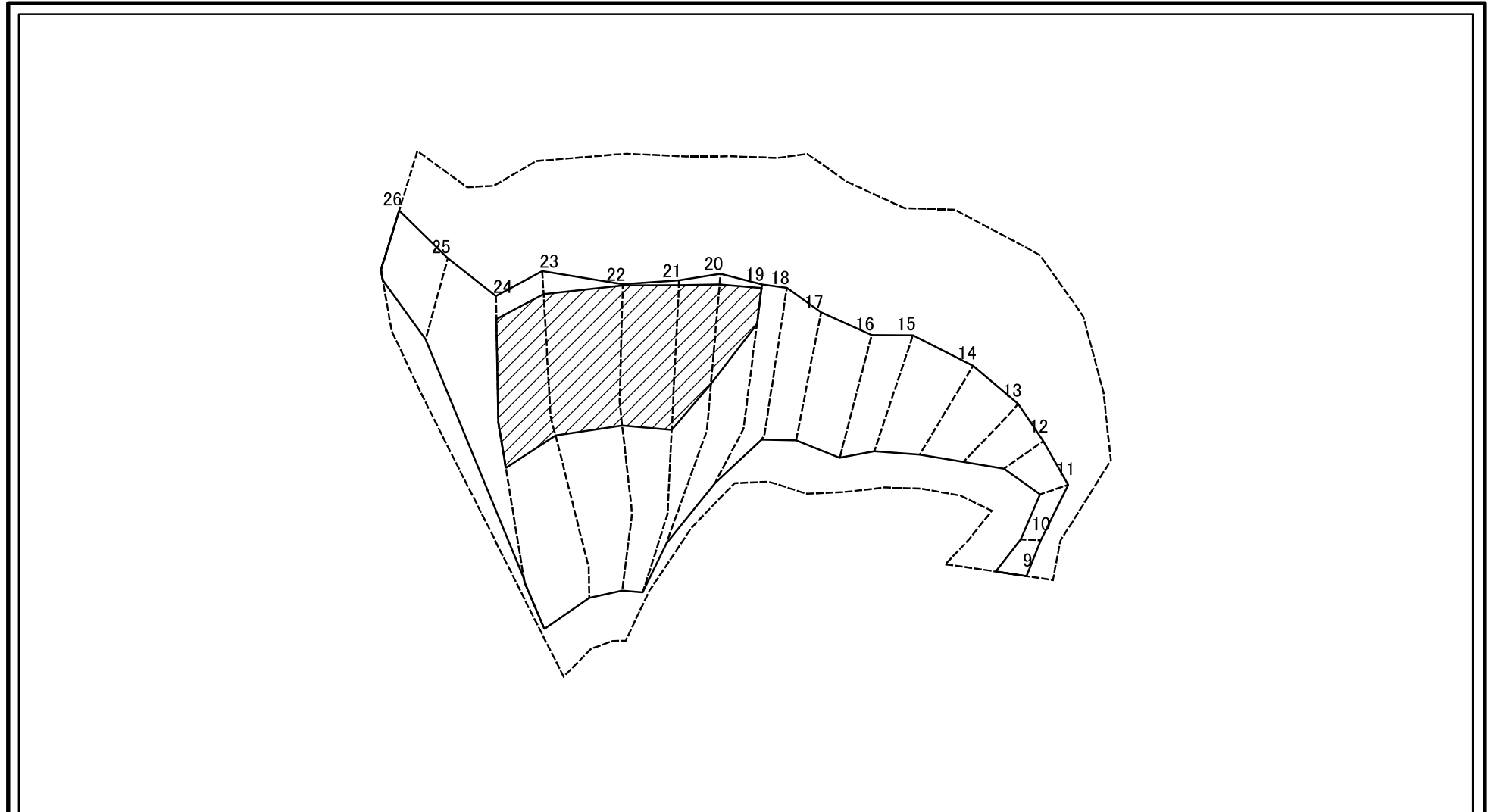
土砂災害防止法施行令第二条の基準に該当する区域	
土砂災害防止法施行令第三条の基準に該当する区域	
それ以外の区域	

	縮尺
	1:2,000

自然現象の種類	急傾斜地の崩壊
告示番号	第64号
告示年月日	令和2年2月18日

箇所番号	I-927-2
箇所名	裏門
所在地	秋田県湯沢市裏門一丁目、裏門二丁目、 字松長根山及び字姥懐山

# 土砂災害警戒区域等の指定の公示に係る図書(その2-3)



0 25 50 100 m

図中の数字は横断測線番号を示す

様式-2-3(急) 土砂災害特別警戒区域の区域区分図 (急傾斜地の崩壊に伴う土石等の堆積により 建築物の地上部に作用すると想定される力)	土砂災害防止法施行令第二条の基準に該当する区域		N 縮尺 1:2,000	自然現象の種類	急傾斜地の崩壊	箇所番号	I-927-2
	土砂災害防止法施行令第三条の基準に該当する区域			告示番号	第64号	箇所名	裏門
	それ以外の区域			告示年月日	令和2年2月18日	所在地	秋田県湯沢市裏門一丁目、裏門二丁目、字松長根山及び字姥懐山

## 土砂災害警戒区域等の指定の公示に係る図書

横断測線の区間	土石等の移動により建築物の地上部に作用すると想定される力				土石等の堆積により建築物の地上部に作用すると想定される力				横断測線の区間	土石等の移動により建築物の地上部に作用すると想定される力				土石等の堆積により建築物の地上部に作用すると想定される力			
	土石等の(移動)高さが1m以下の場合、土石等の移動による力が100kN/m <sup>2</sup> を超える区域		それ以外の区域		土石等の堆積の高さが3mを超える区域		それ以外の区域			土石等の(移動)高さが1m以下の場合、土石等の移動による力が100kN/m <sup>2</sup> を超える区域		それ以外の区域		土石等の堆積の高さが3mを超える区域		それ以外の区域	
	力の大きさのうち最大のもの(kN/m <sup>2</sup> )	土石等の高さ(m)	力の大きさのうち最大のもの(kN/m <sup>2</sup> )	土石等の高さ(m)	力の大きさのうち最大のもの(kN/m <sup>2</sup> )	土石等の高さ(m)	力の大きさのうち最大のもの(kN/m <sup>2</sup> )	土石等の高さ(m)		力の大きさのうち最大のもの(kN/m <sup>2</sup> )	土石等の高さ(m)	力の大きさのうち最大のもの(kN/m <sup>2</sup> )	土石等の高さ(m)	力の大きさのうち最大のもの(kN/m <sup>2</sup> )	土石等の高さ(m)	力の大きさのうち最大のもの(kN/m <sup>2</sup> )	土石等の高さ(m)
9 ~ 10	-	-	77.75	1.00	-	-	8.21	1.57	~								
10 ~ 11	-	-	88.87	1.00	-	-	10.13	1.93	~								
11 ~ 12	-	-	100.00	1.00	-	-	10.13	1.93	~								
12 ~ 13	119.12	1.00	100.00	1.00	-	-	12.54	2.39	~								
13 ~ 14	124.23	1.00	100.00	1.00	-	-	14.12	2.69	~								
14 ~ 15	127.41	1.00	100.00	1.00	-	-	14.12	2.69	~								
15 ~ 16	142.12	1.00	100.00	1.00	-	-	15.37	2.93	~								
16 ~ 17	142.12	1.00	100.00	1.00	-	-	15.37	2.93	~								
17 ~ 18	137.21	1.00	100.00	1.00	-	-	15.06	2.87	~								
18 ~ 19	131.53	1.00	100.00	1.00	-	-	15.73	3.00	~								
19 ~ 20	132.11	1.00	100.00	1.00	18.71	3.57	15.73	3.00	~								
20 ~ 21	132.24	1.00	100.00	1.00	18.71	3.57	15.73	3.00	~								
21 ~ 22	132.24	1.00	100.00	1.00	18.71	3.57	15.73	3.00	~								
22 ~ 23	132.24	1.00	100.00	1.00	18.71	3.57	15.73	3.00	~								
23 ~ 24	132.25	1.00	100.00	1.00	18.71	3.57	15.73	3.00	~								
24 ~ 25	132.25	1.00	100.00	1.00	-	-	15.73	3.00	~								
25 ~ 26	113.77	1.00	100.00	1.00	-	-	11.00	2.10	~								
~									~								
~									~								
~									~								
~									~								
~									~								
~									~								
~									~								
~									~								
~									~								

様式-3(急)  建築物の構造の規制に必要な衝撃に関する事項	自然現象の種類	急傾斜地の崩壊	箇所番号	I-927-2
	告示番号	第64号	箇所名	裏門
	告示年月日	令和2年2月18日	所在地	秋田県湯沢市裏門一丁目、裏門二丁目、字松長根山及び字姥横山