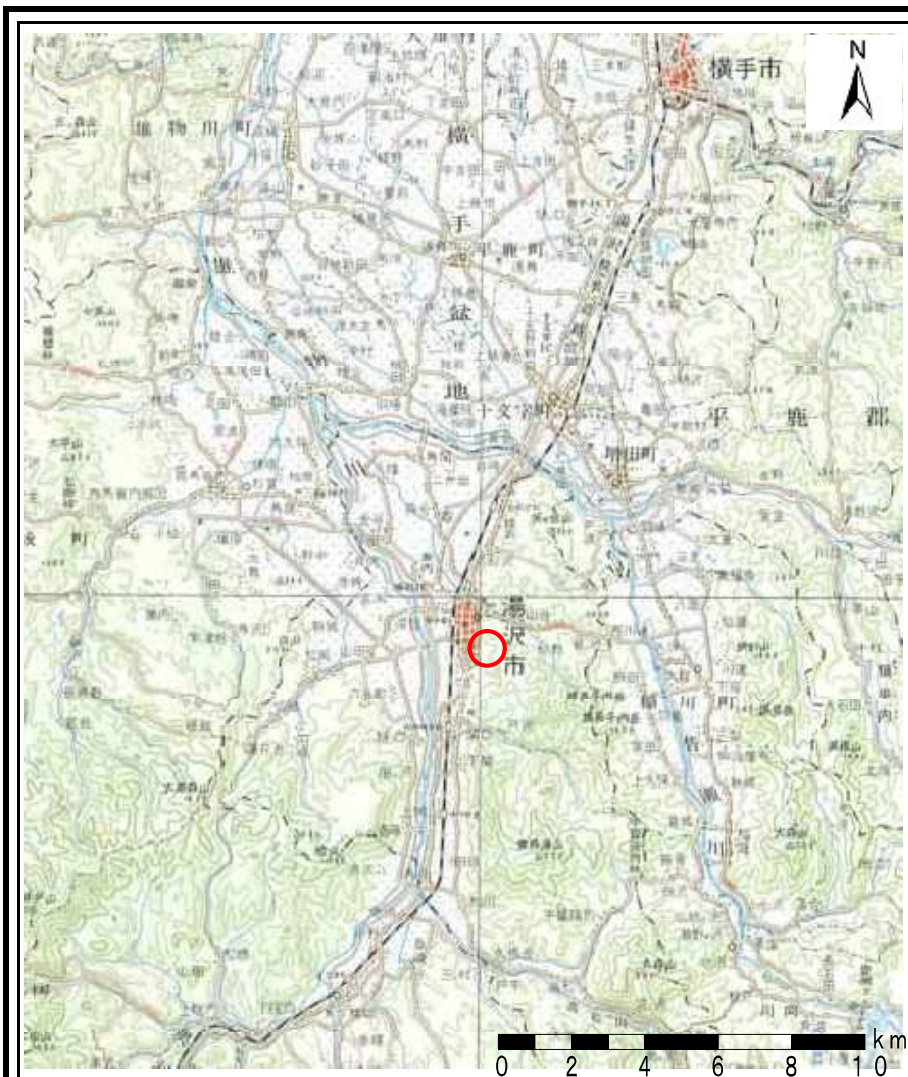
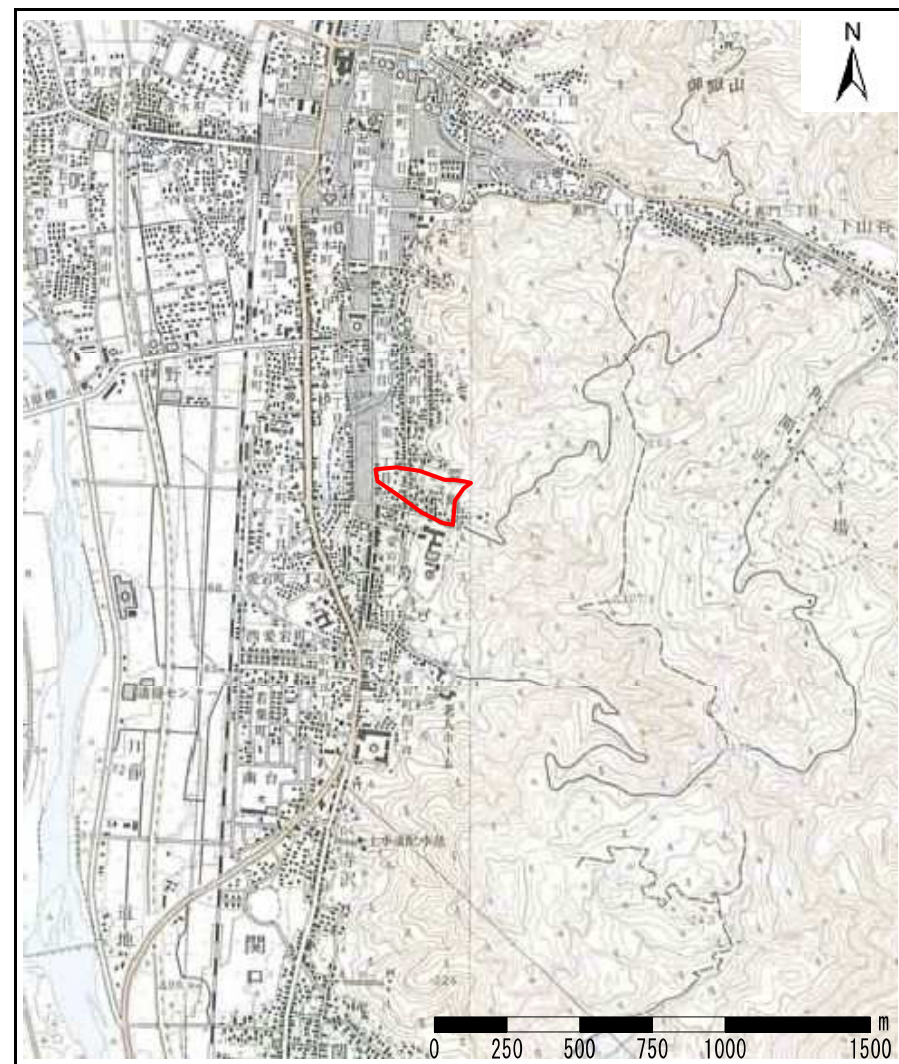


土砂災害警戒区域の指定の公示に係る図書(その1)



(1/200,000)

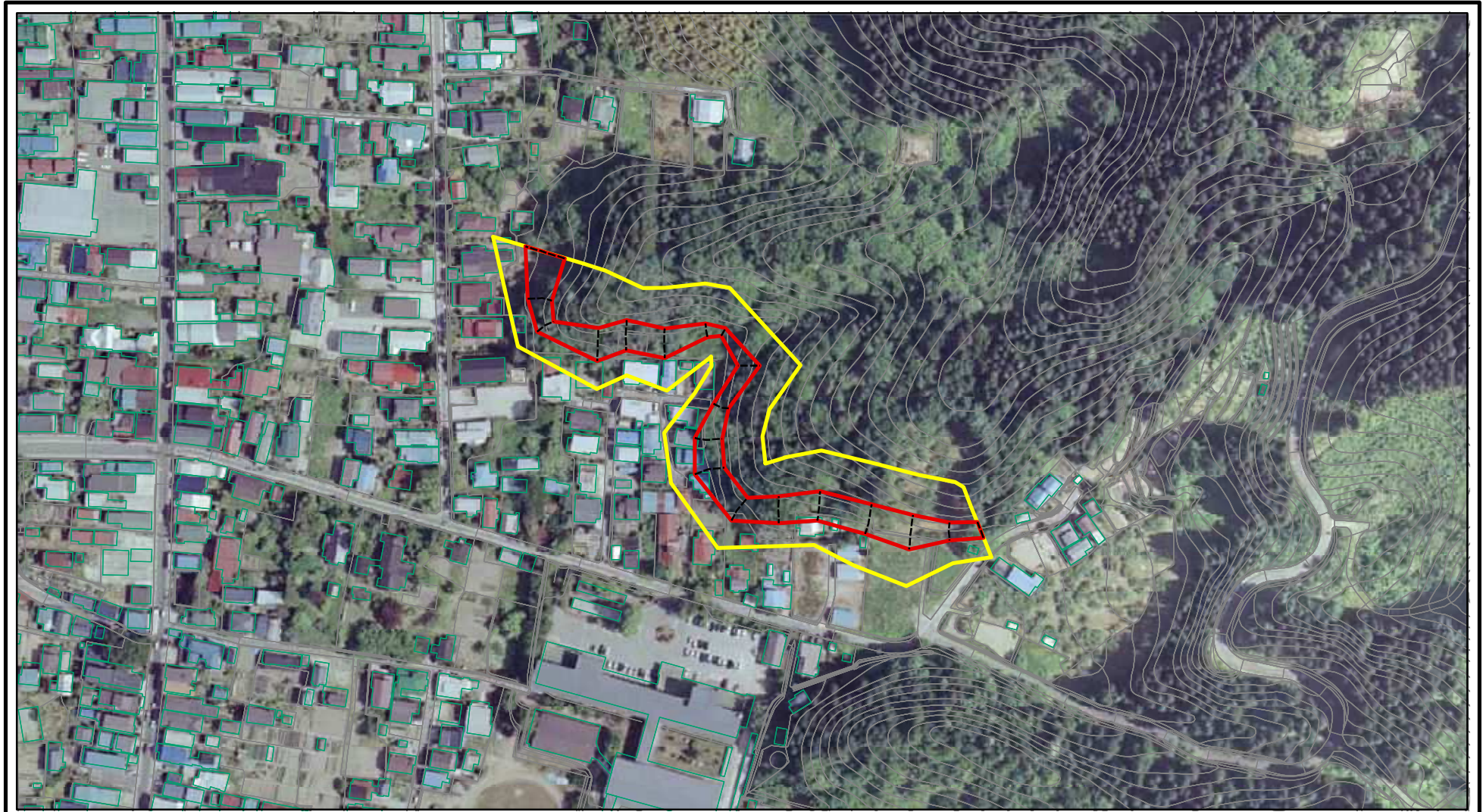


(1/25,000)

様式-1(急) 土砂災害警戒区域 位置図	自然現象の種類	急傾斜の崩壊
	箇所番号	I-936
	箇所名	新町
	所在地	秋田県湯沢市字新町、字荒町、字鶯ヶ沢山及び字権兵エ山

この地図は、国土地理院長の承認を得て、同院発行の1/25,000 地形図、1/200,000 地勢図を複製したものです。(承認番号 平20東複第26号)






土砂災害警戒区域等の指定の公示に係る図書(その2)



0 25 50 100
m

様式-2(急)

土砂災害警戒区域・土砂災害特別警戒区域
区域図(その1)

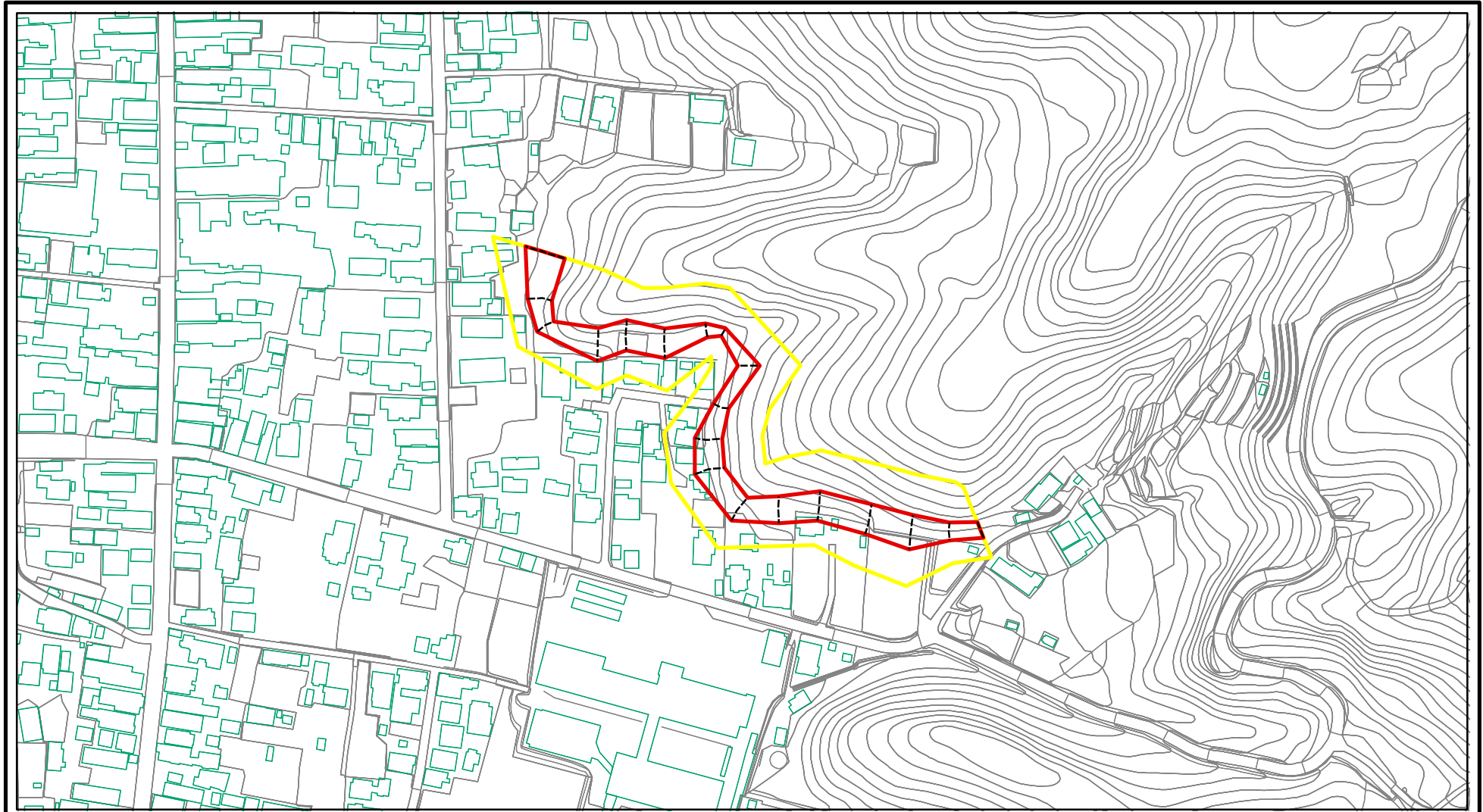
土砂災害防止法施行令第二条の基準に該当する区域	
土砂災害防止法施行令第三条の基準に該当する区域	
土砂等の(移動)高さが1m以下の場合、土砂等の移動による力が100kN/mを超える区域	
土砂等の堆積の高さが3mを超える区域	
それ以外の区域	

N
縮尺
1:2,500

自然現象の種類	急傾斜地の崩壊
告示番号	第64号
告示年月日	令和2年2月18日

箇所番号	I-936
箇所名	新町
所在地	秋田県湯沢市宇新町、宇荒町、宇鷹ヶ沢山及び宇権兵エ山

土砂災害警戒区域等の指定の公示に係る図書(その2)



0 25 50 100
m

様式-2(急)

土砂災害警戒区域・土砂災害特別警戒区域
区域図(その1)

土砂災害防止法施行令第二条の基準に該当する区域



自然現象
の種類

急傾斜地の崩壊

箇所番号

I-936

土砂災害防止法
施行令第三条の
基準に該当する
区域



縮尺

告示番号

第64号

箇所名

新町

それ以外の区域

1:2,500

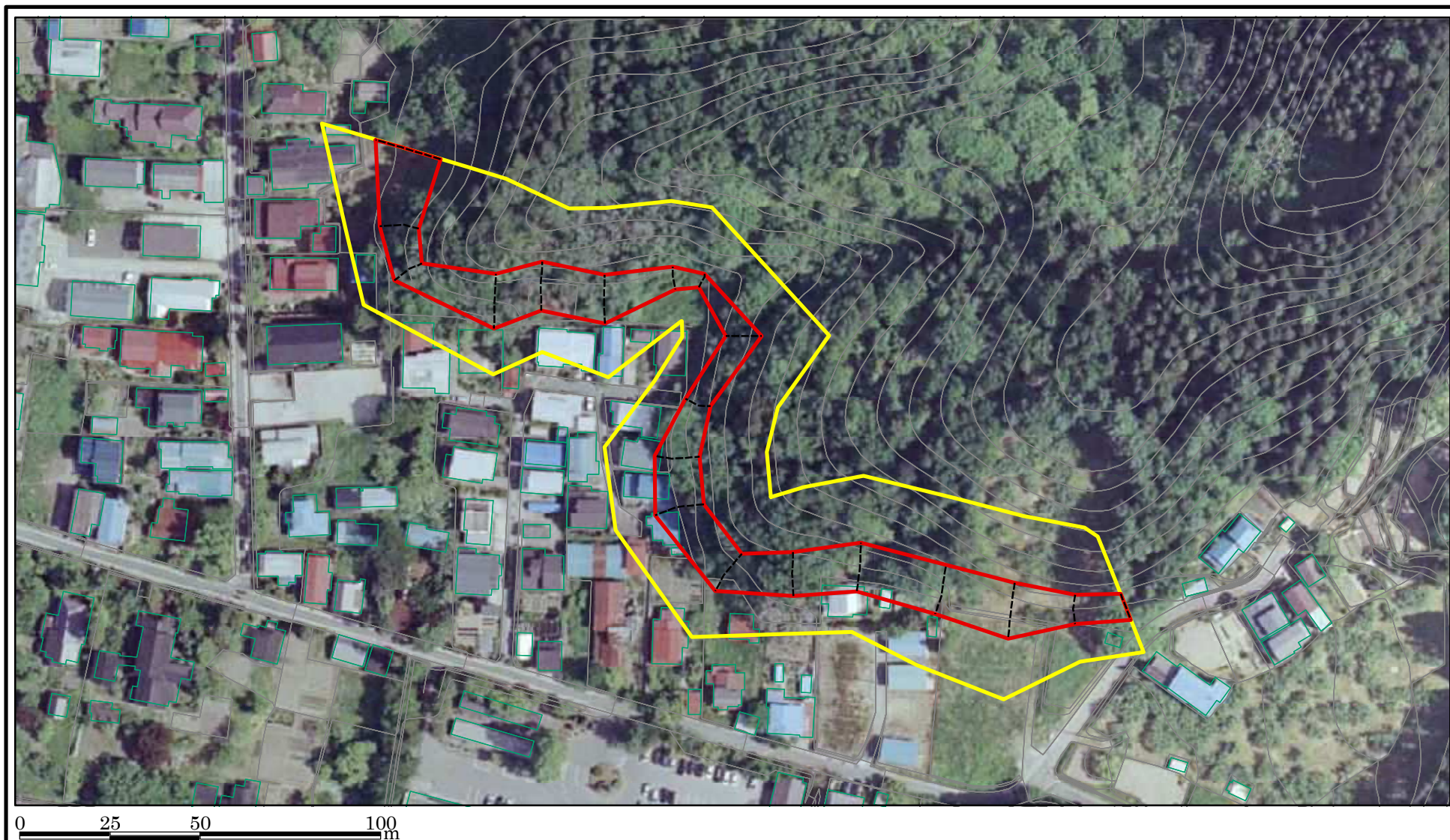
告示年月日





令和2年2月18日

所在地

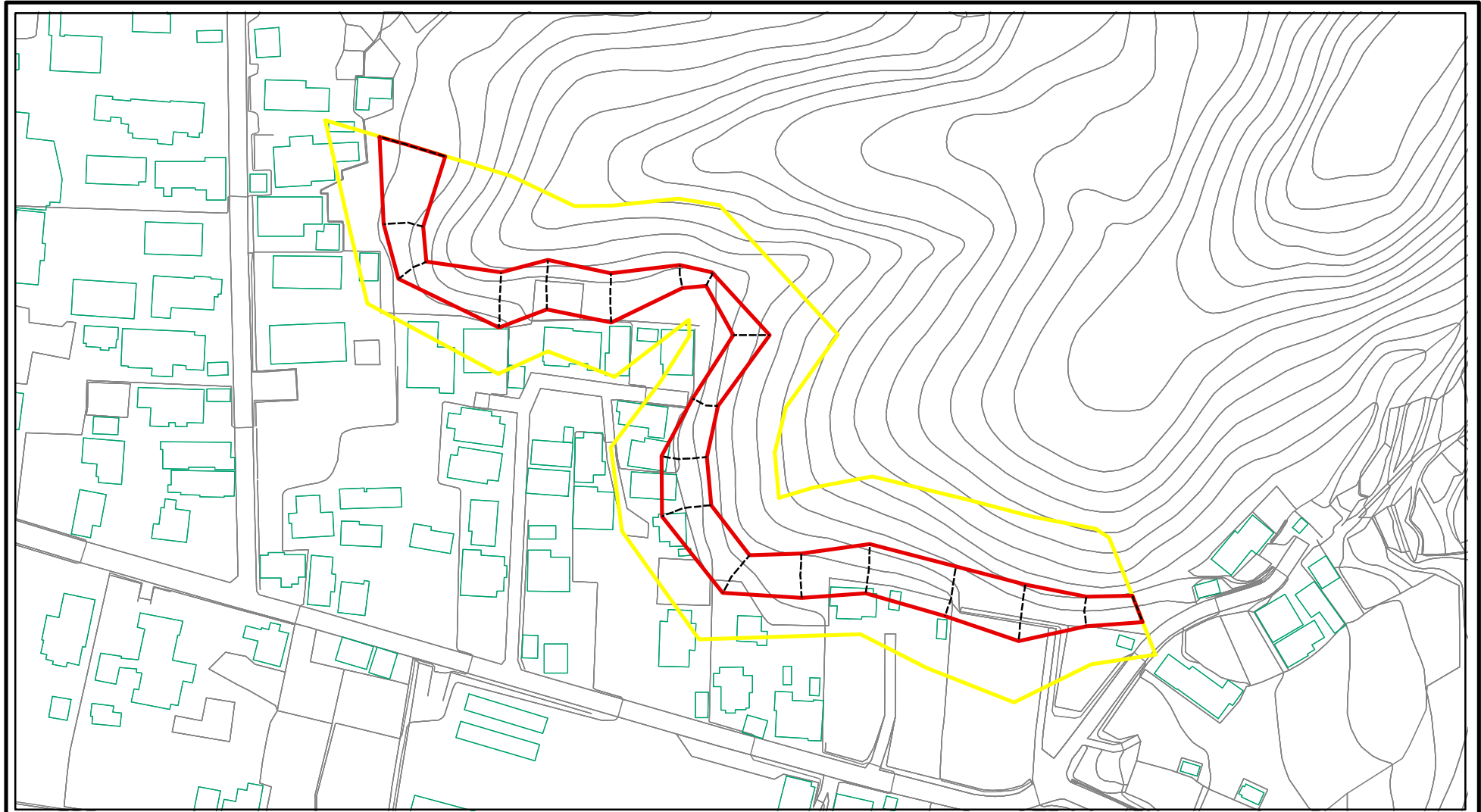
秋田県湯沢市宇新町、宇荒町、
宇薺ヶ沢山及び宇権兵卫山

土砂災害警戒区域等の指定の公示に係る図書(その2-1)



様式-2-1(急) 土砂災害警戒区域・土砂災害特別警戒区域 区域図(その2)	土砂災害防止法施行令第二条の基準に該当する区域		N 縮尺 1:1,500	自然現象の種類	急傾斜地の崩壊	箇所番号	I-936
	土砂災害防止法施行令第三条の基準に該当する区域	  		告示番号	第64号	箇所名	新町
	土砂等の(移動)高さが1m以下の場合、土砂等の移動による力が100kN/mを超える区域 土砂等の堆積の高さが3mを超える区域 それ以外の区域		告示年月日	令和2年2月18日	所在地	秋田県湯沢市宇新町、宇荒町、宇鷺ヶ沢山及び宇権兵卫山	

土砂災害警戒区域等の指定の公示に係る図書(その2-1)



様式-2-1(急)
土砂災害警戒区域・土砂災害特別警戒区域
区域図(その2)

土砂災害防止法施行令第二条の基準に該当する区域
土砂災害防止法
施行令第三条の
基準に該当する
区域

土石等の(移動)高さが1m以下の場合、
土石等の移動による力が100kN/mを超える区域
土石等の堆積の高さが3mを超える区域
それ以外の区域

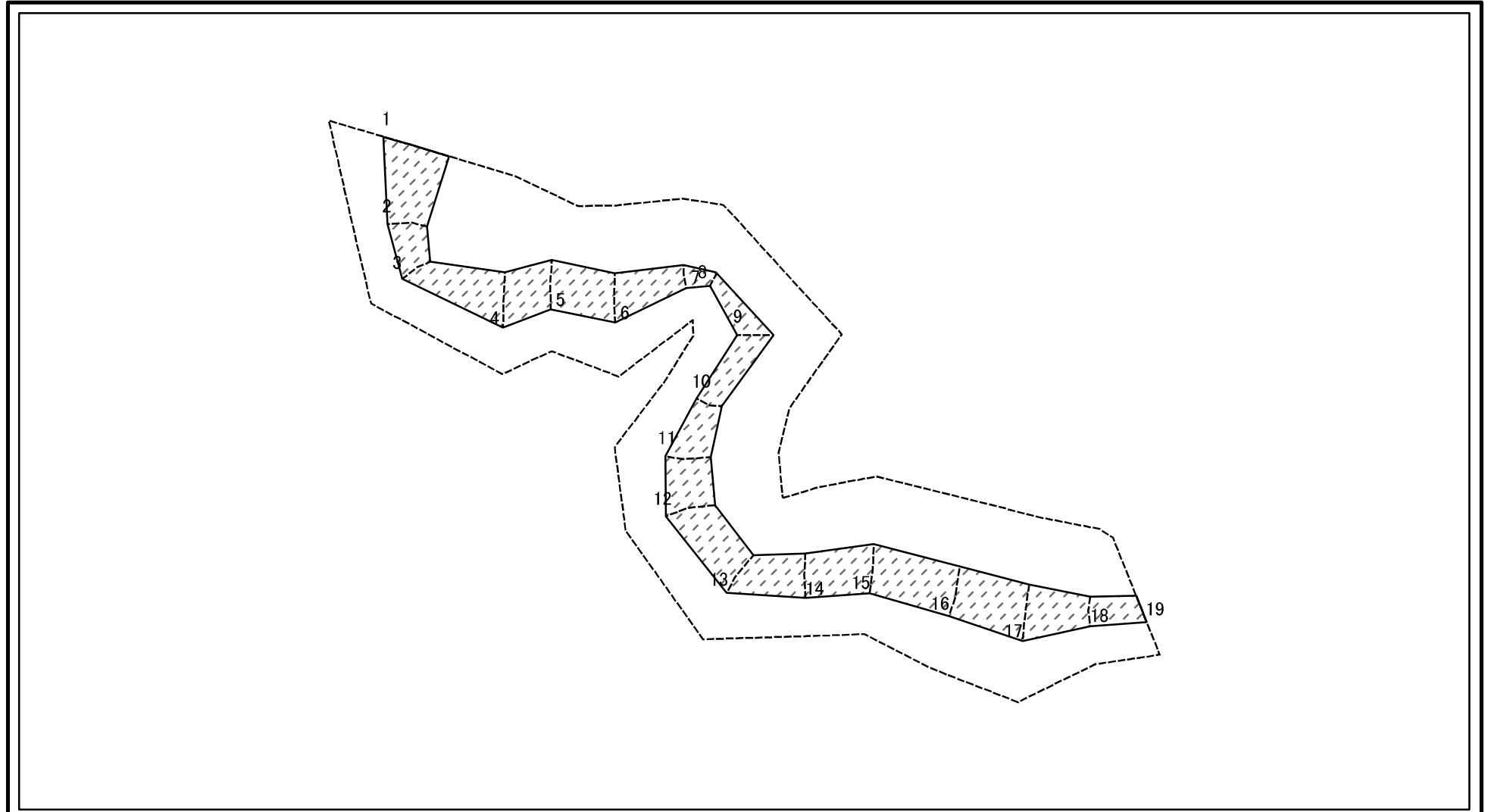
縮尺
1:1,500

北

自然現象
の種類
急傾斜地の崩壊
告示番号
第64号
告示年月日
令和2年2月18日

箇所番号
I-936
箇所名
新町
所在地
秋田県湯沢市宇新町、宇荒町、
宇薺ヶ沢山及び宇権兵卫山

土砂災害警戒区域等の指定の公示に係る図書(その2-2)

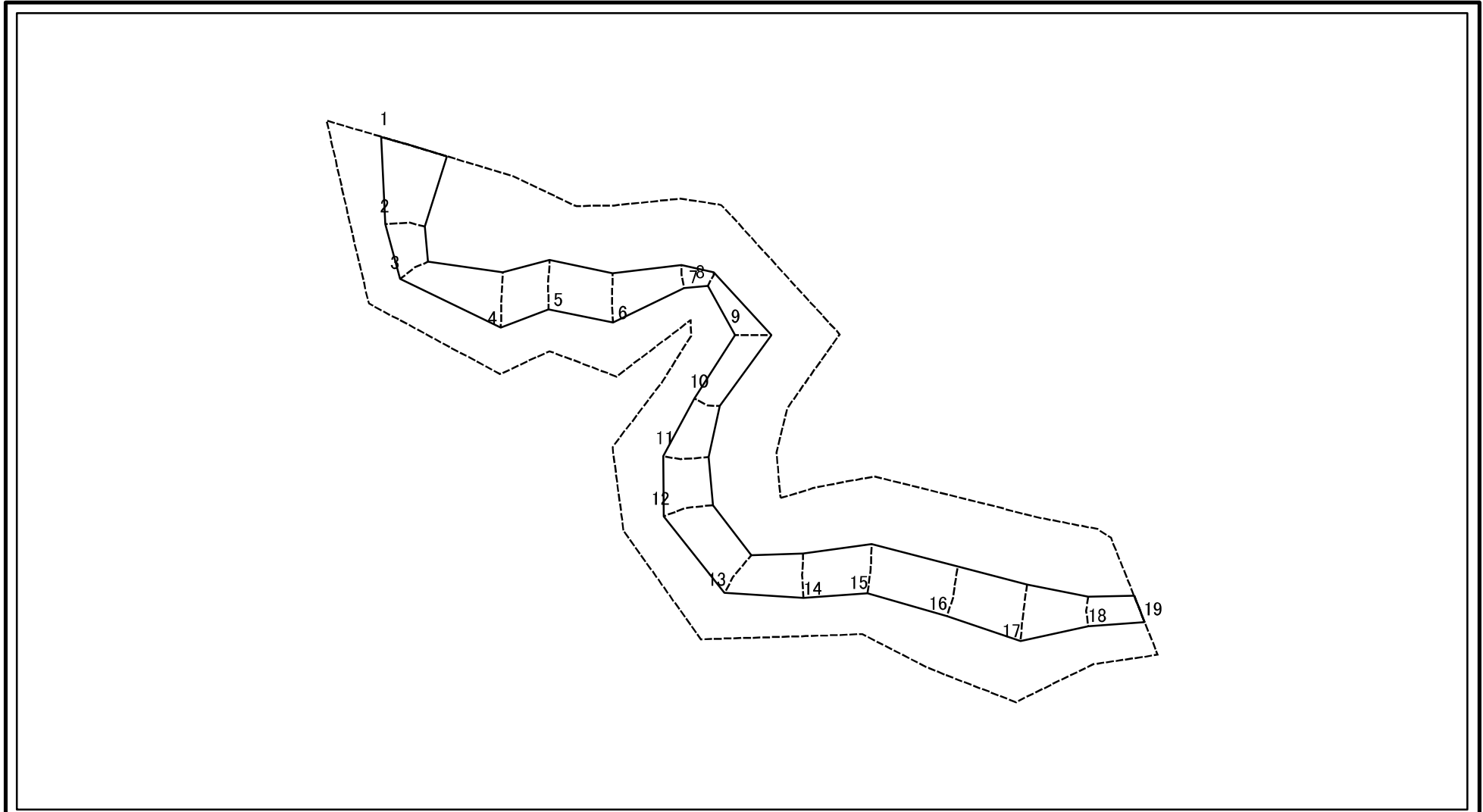


0 25 50 100 m

図中の数字は横断測線番号を示す

様式-2-2(急) 土砂災害特別警戒区域の区域区分図 (急傾斜地の崩壊に伴う土石等の移動により建築物の地上部に作用すると想定される力)	土砂災害防止法施行令第二条の基準に該当する区域		N 縮尺 1:1,500	自然現象の種類	急傾斜地の崩壊	箇所番号	I-936
	土砂災害防止法施行令第三条の基準に該当する区域			告示番号	第64号	箇所名	新町
	それ以外の区域		告示年月日	令和2年2月18日	所在地	秋田県湯沢市宇新町、宇荒町、宇齋ヶ沢山及び宇権兵卫山	

土砂災害警戒区域等の指定の公示に係る図書(その2-3)



0 25 50 100 m

図中の数字は横断測線番号を示す

様式-2-3(急) 土砂災害特別警戒区域の区域区分図 (急傾斜地の崩壊に伴う土石等の堆積により 建築物の地上部に作用すると想定される力)	土砂災害防止法施行令第二条の基準に該当する区域			N 縮尺 1:1,500	自然現象の種類	急傾斜地の崩壊	箇所番号	I-936
	土砂災害防止法 施行令第三条の 基準に該当する 区域	土石等の堆積の高さが3mを超える区域			告示番号	第64号	箇所名	新町
		それ以外の区域			告示年月日	令和2年2月18日	所在地	秋田県湯沢市宇新町、宇荒町、 宇簗ヶ沢山及び宇権兵卫山

土砂災害警戒区域等の指定の公示に係る図書(その3)

横断測線の区間	土石等の移動により建築物の地上部に作用すると想定される力				土石等の堆積により建築物の地上部に作用すると想定される力				横断測線の区間	土石等の移動により建築物の地上部に作用すると想定される力				土石等の堆積により建築物の地上部に作用すると想定される力			
	土石等の(移動)高さが1m以下の場合、土石等の移動による力が100kN/m ² を超える区域		それ以外の区域		土石等の堆積の高さが3mを超える区域		それ以外の区域			土石等の(移動)高さが1m以下の場合、土石等の移動による力が100kN/m ² を超える区域		それ以外の区域		土石等の堆積の高さが3mを超える区域		それ以外の区域	
	力の大きさのうち最大のもの (kN/m ²)	土石等の高さ (m)	力の大きさのうち最大のもの (kN/m ²)	土石等の高さ (m)	力の大きさのうち最大のもの (kN/m ²)	土石等の高さ (m)	力の大きさのうち最大のもの (kN/m ²)	土石等の高さ (m)		力の大きさのうち最大のもの (kN/m ²)	土石等の高さ (m)	力の大きさのうち最大のもの (kN/m ²)	土石等の高さ (m)	力の大きさのうち最大のもの (kN/m ²)	土石等の高さ (m)	力の大きさのうち最大のもの (kN/m ²)	土石等の高さ (m)
1 ~ 2	-	-	82.70	1.00	-	-	8.73	1.66	~								
2 ~ 3	-	-	75.02	1.00	-	-	7.64	1.77	~								
3 ~ 4	-	-	93.21	1.00	-	-	10.54	2.01	~								
4 ~ 5	-	-	83.90	1.00	-	-	8.21	1.57	~								
5 ~ 6	-	-	73.24	1.00	-	-	6.75	1.57	~								
6 ~ 7	-	-	59.22	1.00	-	-	6.92	1.61	~								
7 ~ 8	-	-	49.60	1.00	-	-	6.75	1.57	~								
8 ~ 9	-	-	65.69	1.00	-	-	6.75	1.57	~								
9 ~ 10	-	-	59.99	1.00	-	-	6.78	1.57	~								
10 ~ 11	-	-	72.14	1.00	-	-	6.77	1.57	~								
11 ~ 12	-	-	84.59	1.00	-	-	8.21	1.57	~								
12 ~ 13	-	-	71.87	1.00	-	-	6.75	1.57	~								
13 ~ 14	-	-	80.41	1.00	-	-	8.21	1.57	~								
14 ~ 15	-	-	83.40	1.00	-	-	8.21	1.57	~								
15 ~ 16	-	-	74.11	1.00	-	-	8.33	1.93	~								
16 ~ 17	-	-	77.54	1.00	-	-	8.33	1.93	~								
17 ~ 18	-	-	61.31	1.00	-	-	6.75	1.57	~								
18 ~ 19	-	-	67.94	1.00	-	-	7.33	1.70	~								
~									~								
~									~								
~									~								
~									~								
~									~								
~									~								
~									~								
~									~								

様式-3(急) 建築物の構造の規制に必要な衝撃に関する事項	自然現象の種類	急傾斜地の崩壊	箇所番号	I-936
	公示番号	第64号	箇所名	新町
	公示年月日	令和2年2月18日	所在地	秋田県湯沢市字新町、字荒町、 字薺ヶ沢山及び字権兵工山