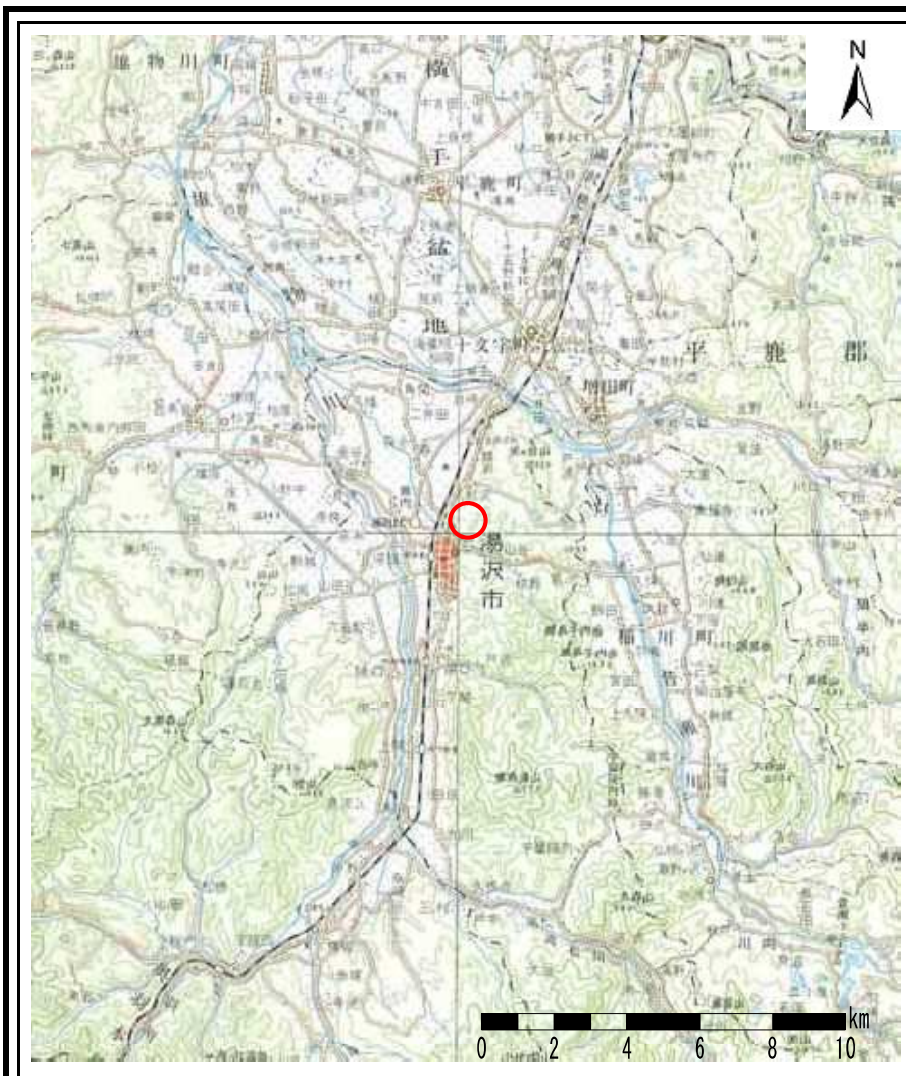


# 土砂災害警戒区域の指定の公示に係る図書(その1)



(1/200,000)



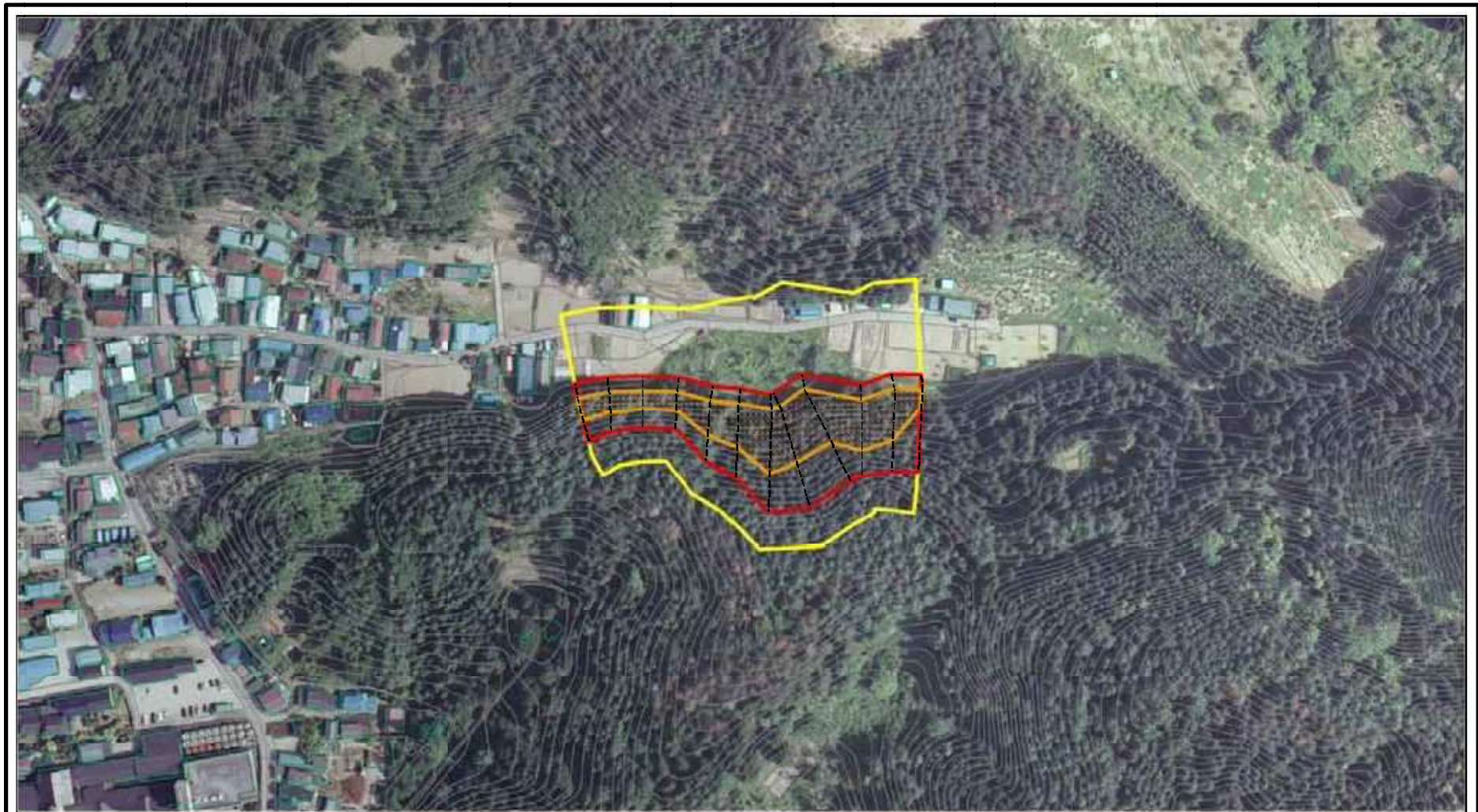
(1/25,000)

様式-1(急) 土砂災害警戒区域 位置図	自然現象の種類	急傾斜の崩壊
	箇所番号	Ⅱ-1382
	箇所名	前森1号
	所在地	秋田県湯沢市前森四丁目及び字中ノ沢

この地図は、国土地理院長の承認を得て、同院発行の1/25,000地形図、1/200,000地勢図を複製したものである。(承認番号 平19東複 第141号)








## 土砂災害警戒区域等の指定の公示に係る図書(その2)



0 25 50 100  
m

様式-2(急)

土砂災害警戒区域・土砂災害特別警戒区域  
区域図(その1)

土砂災害防止法施行令第二条の基準に該当する区域	
土砂災害防止法 施行令第三条の 基準に該当する 区域	
土石等の(移動)高さ1m以下の場合、 土石等の移動による力が100kN/m <sup>2</sup> を超える区域	
土石等の堆積の高さが3mを超える区域	
それ以外の区域	



縮尺

1:2,500

自然現象  
の種類

急傾斜地の崩壊

告示番号

第64号

告示年月日

令和2年2月18日

箇所番号

Ⅱ-1382

箇所名

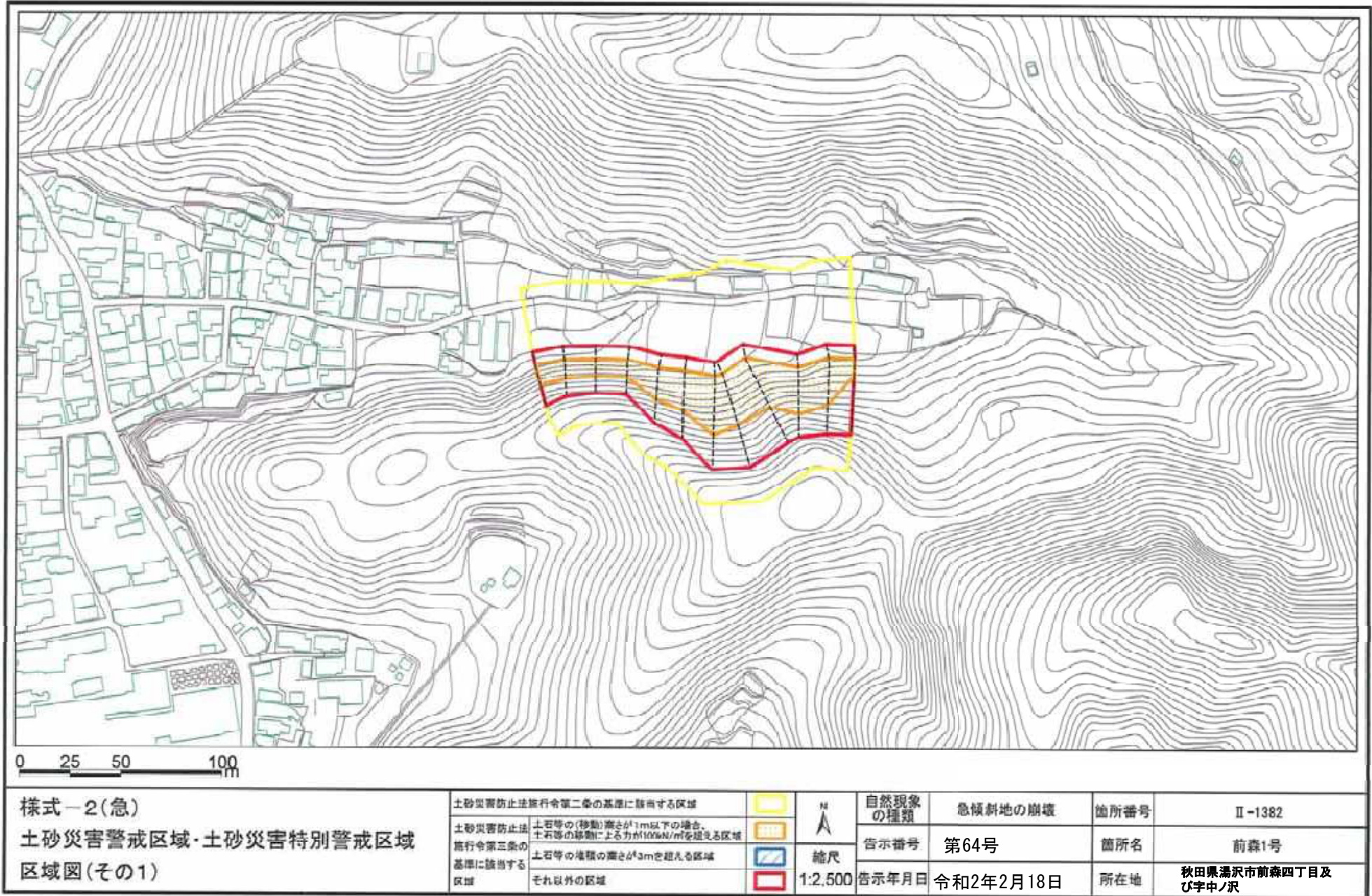
前森1号

所在地

秋田県湯沢市前森四丁目及  
び宇中ノ沢



## 土砂災害警戒区域の指定の公示に係る図書(その2)





# 土砂災害警戒区域等の指定の公示に係る図書(その2-1)



0 25 50 100m

様式-2-1(急)

土砂災害警戒区域・土砂災害特別警戒区域  
区域図(その2)

土砂災害防止法施行令第二条の基礎に該当する区域



自然現象  
の種類

急傾斜地の崩壊

箇所番号

II-1382

土砂災害防止法  
施行令第三条の  
基準に該当する  
区域

土石等の(移動)高さがm以下の場合、  
土石等の移動による力が $100N/m^2$ を超える区域



縮尺

告示番号

第64号

箇所名

前森1号

1:1,500

告示年月日

令和2年2月18日

所在地

秋田県湯沢市前森四丁目及  
び字中ノ沢

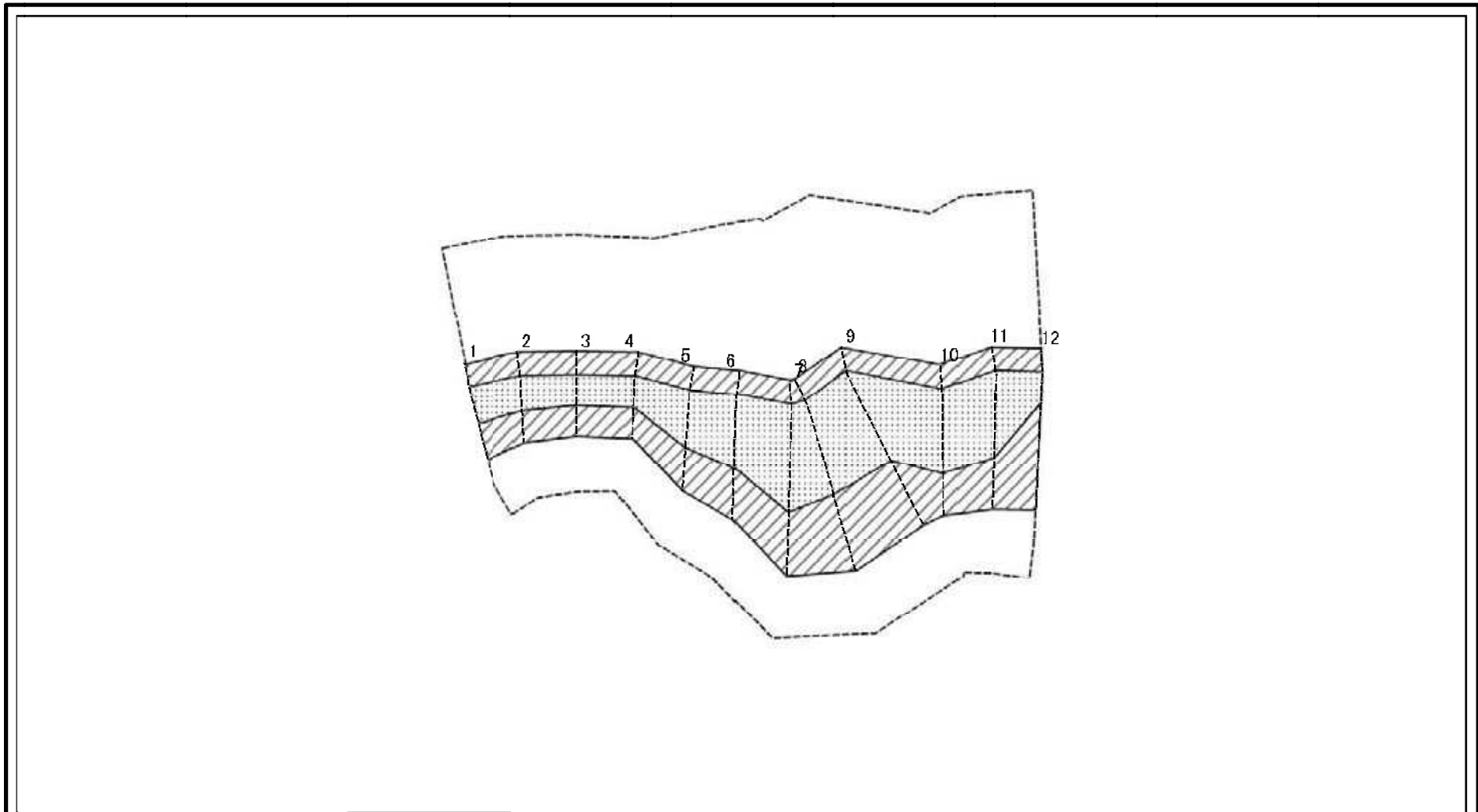


# 土砂災害警戒区域の指定の公示に係る図書(その2-1)



様式-2-1(急) 土砂災害警戒区域・土砂災害特別警戒区域 区域図(その2)	土砂災害防止法施行令第2条の基準に該当する区域		人 縮尺 1:1,500	自然現象の種類	急傾斜地の崩壊	箇所番号	II-1382	
	土砂災害防止法施行令第3条の基準に該当する区域			告示番号	第64号	箇所名	前森1号	
	土砂等の(移動)高さが1m以下の場合、土砂等の移動による力が100kN/m <sup>2</sup> を超える区域			告示年月日	令和2年2月18日	所在地	秋田県湯沢市前森四丁目及び字中ノ沢	
	土砂等の堆積の高さが3mを超える区域			それ以外の区域				

# 土砂災害警戒区域等の指定の公示に係る図書(その2-2)

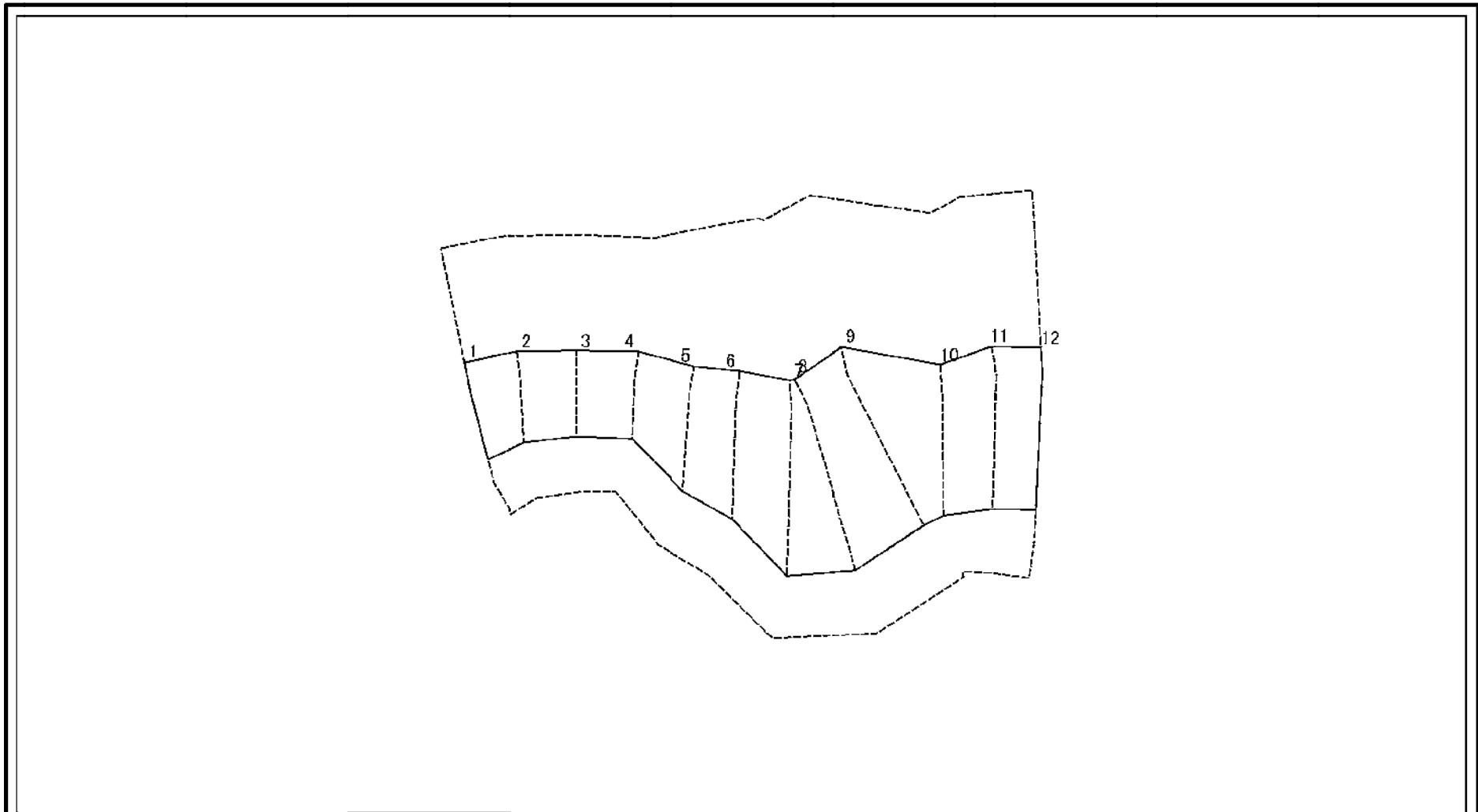


0 25 50 100 m

図中の数字は横断測線番号を示す

<b>様式-2-2(急)</b> 土砂災害特別警戒区域の区域区分図 (急傾斜地の崩壊に伴う土石等の移動により 建築物の地上部に作用すると想定される力)	土砂災害防止法施行令第二条の基準に該当する区域		N 縮尺 1:1,500	自然現象の種類	急傾斜地の崩壊	箇所番号	II-1382
	土砂災害防止法施行令第三条の基準に該当する区域			告示番号	第64号	箇所名	前森1号
	それ以外の区域			告示年月日	令和2年2月18日	所在地	秋田県湯沢市前森四丁目及び字中ノ沢

# 土砂災害警戒区域等の指定の公示に係る図書(その2-3)



0 25 50 100 m

図中の数字は横断測線番号を示す

様式-2-3(急) 土砂災害特別警戒区域の区域区分図 (急傾斜地の崩壊に伴う土石等の堆積により 建築物の地上部に作用すると想定される力)	土砂災害防止法施行令第二条の基準に該当する区域		N  縮尺 1:1,500	自然現象の種類	急傾斜地の崩壊	箇所番号	II-1382
	土砂災害防止法施行令第三条の基準に該当する区域			告示番号	第64号	箇所名	前森1号
	それ以外の区域		告示年月日	令和2年2月18日	所在地	秋田県湯沢市前森四丁目及び字中ノ沢	

