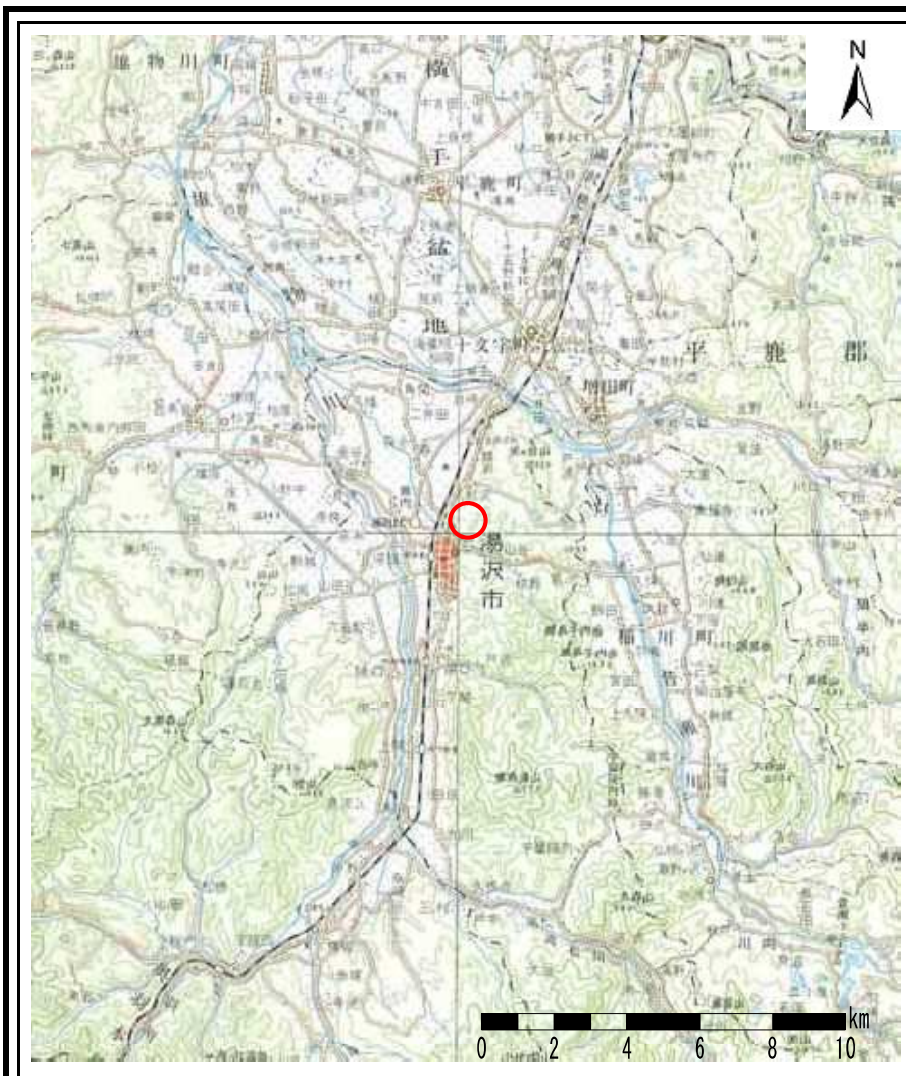


# 土砂災害警戒区域の指定の公示に係る図書(その1)



(1/200,000)



(1/25,000)

様式-1(急) 土砂災害警戒区域 位置図	自然現象の種類	急傾斜の崩壊
	箇所番号	II-1381
	箇所名	前森
	所在地	秋田県湯沢市前森四丁目及び字中ノ沢







この地図は、国土地理院長の承認を得て、同院発行の1/25,000地形図、1/200,000地勢図を複製したものである。(承認番号 平19東複 第141号)



## 土砂災害警戒区域等の指定の公示に係る図書(その2)

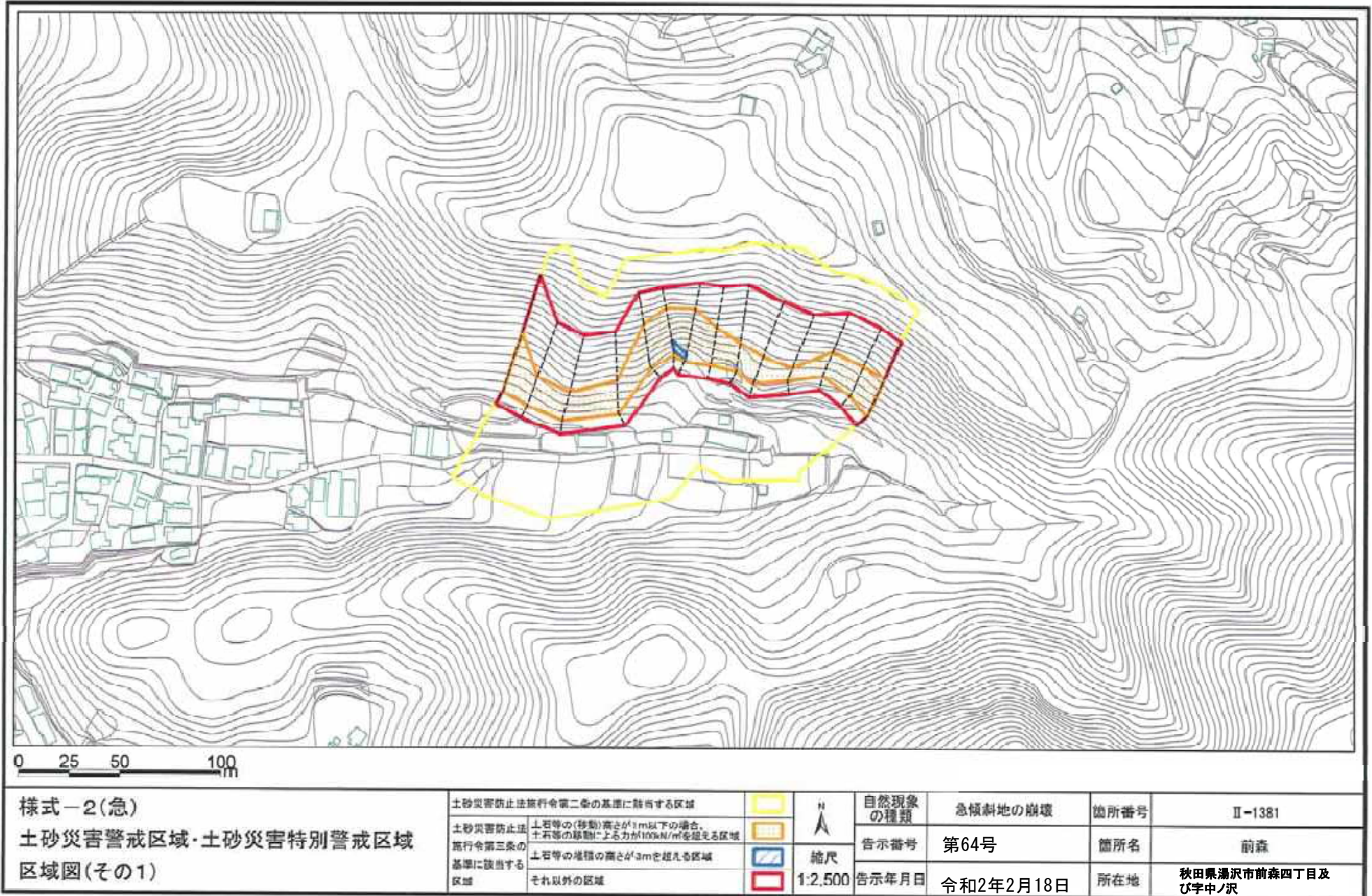


0 25 50 100  
m

様式-2(急) 土砂災害警戒区域・土砂災害特別警戒区域 区域図(その1)	土砂災害防止法施行令第2条の基準に該当する区域		N 	自然現象の種類	急傾斜地の崩壊	箇所番号	Ⅱ-1381
	土砂災害防止法施行令第3条の基準に該当する区域			告示番号	第64号	箇所名	前森
	土石等の(移動)高さ1m以下の場合、土石等の移動による力が100kN/m <sup>2</sup> を超える区域		縮尺	告示年月日	令和2年2月18日	所在地	秋田県湯沢市前森四丁目及び宇中ノ沢
	土石等の堆積の高さが3mを超える区域		1:2,500				
	それ以外の区域						

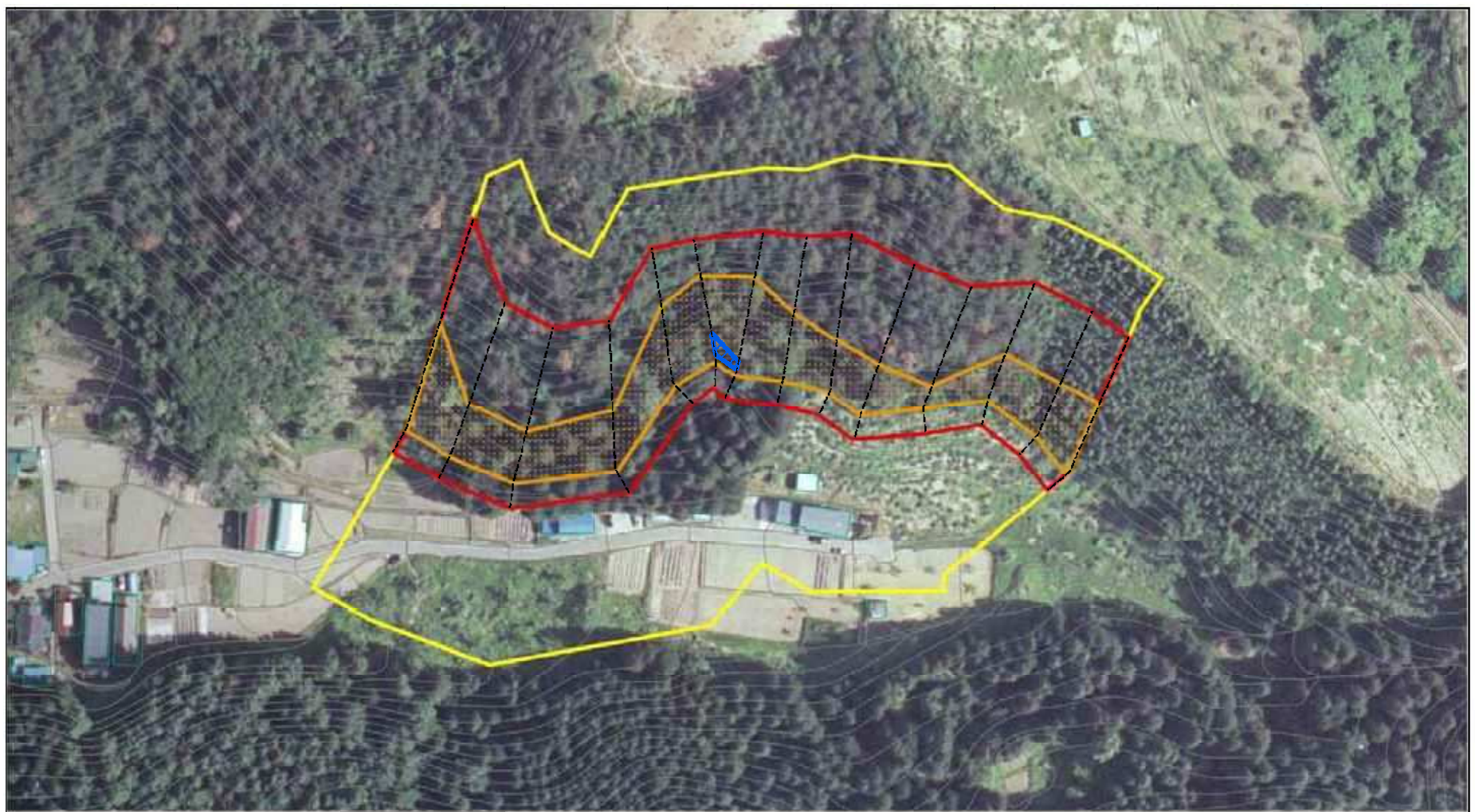


## 土砂災害警戒区域の指定の公示に係る図書(その2)





# 土砂災害警戒区域等の指定の公示に係る図書(その2-1)

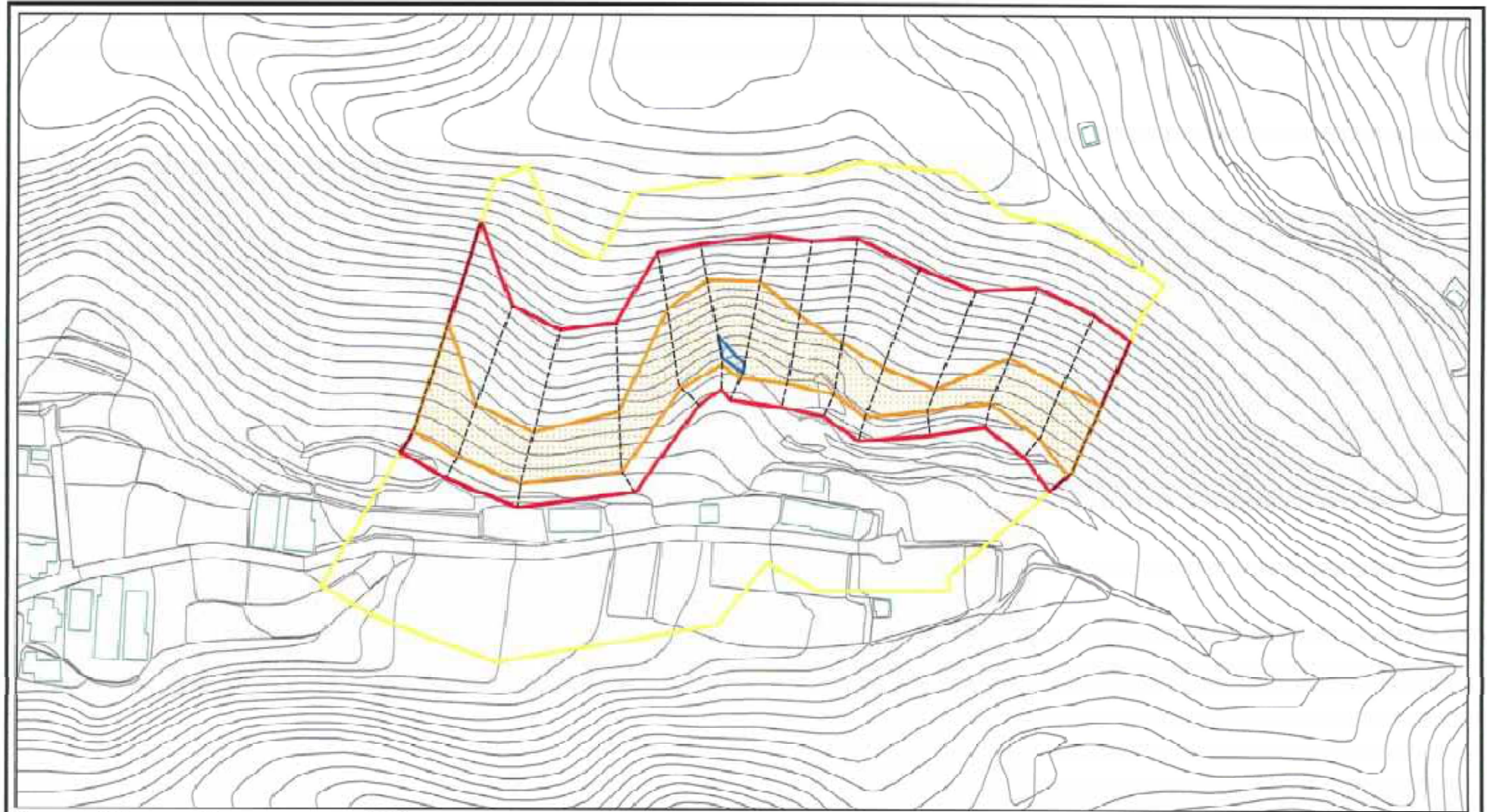


0 25 50 100m

様式-2-1(急) 土砂災害警戒区域・土砂災害特別警戒区域 区域図(その2)	土砂災害防止法施行令第二章の基準に該当する区域		N 縮尺 1:1,500	自然現象の種類	急傾斜地の崩壊	箇所番号	II-1381
	土砂災害防止法施行令第三章の基準に該当する区域			告示番号	第64号	箇所名	前森
	土砂等の(移動)高さが3m以下の場合、土砂等の移動による力が100N/m <sup>2</sup> を超える区域			告示年月日	令和2年2月18日	所在地	秋田県湯沢市前森四丁目及び字中ノ沢
土砂等の堆積の高さが3mを超える区域							
それ以外の区域							

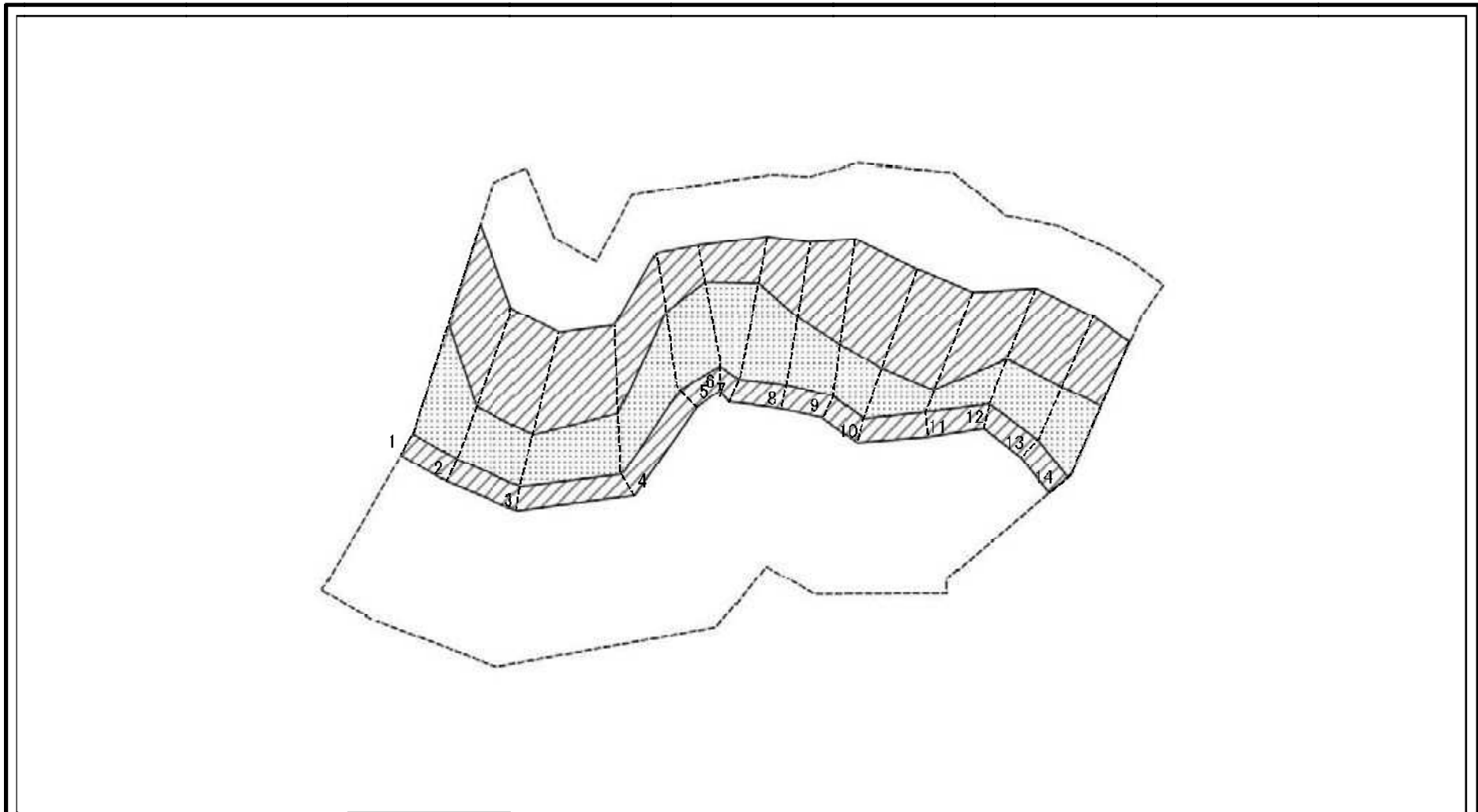


# 土砂災害警戒区域の指定の公示に係る図書(その2-1)



様式-2-1(急) 土砂災害警戒区域・土砂災害特別警戒区域 区域図(その2)	土砂災害防止法施行令第2条の基準に該当する区域		N 縮尺 1:1,500	自然現象の種類	急傾斜地の崩壊	箇所番号	II-1381
	土砂災害防止法施行令第3条の基準に該当する区域			告示番号	第64号	箇所名	前森
	土砂等の堆積の高さが3mを超える区域 それ以外の区域	 		告示年月日	令和2年2月18日	所在地	秋田県湯沢市前森四丁目及び字中ノ沢

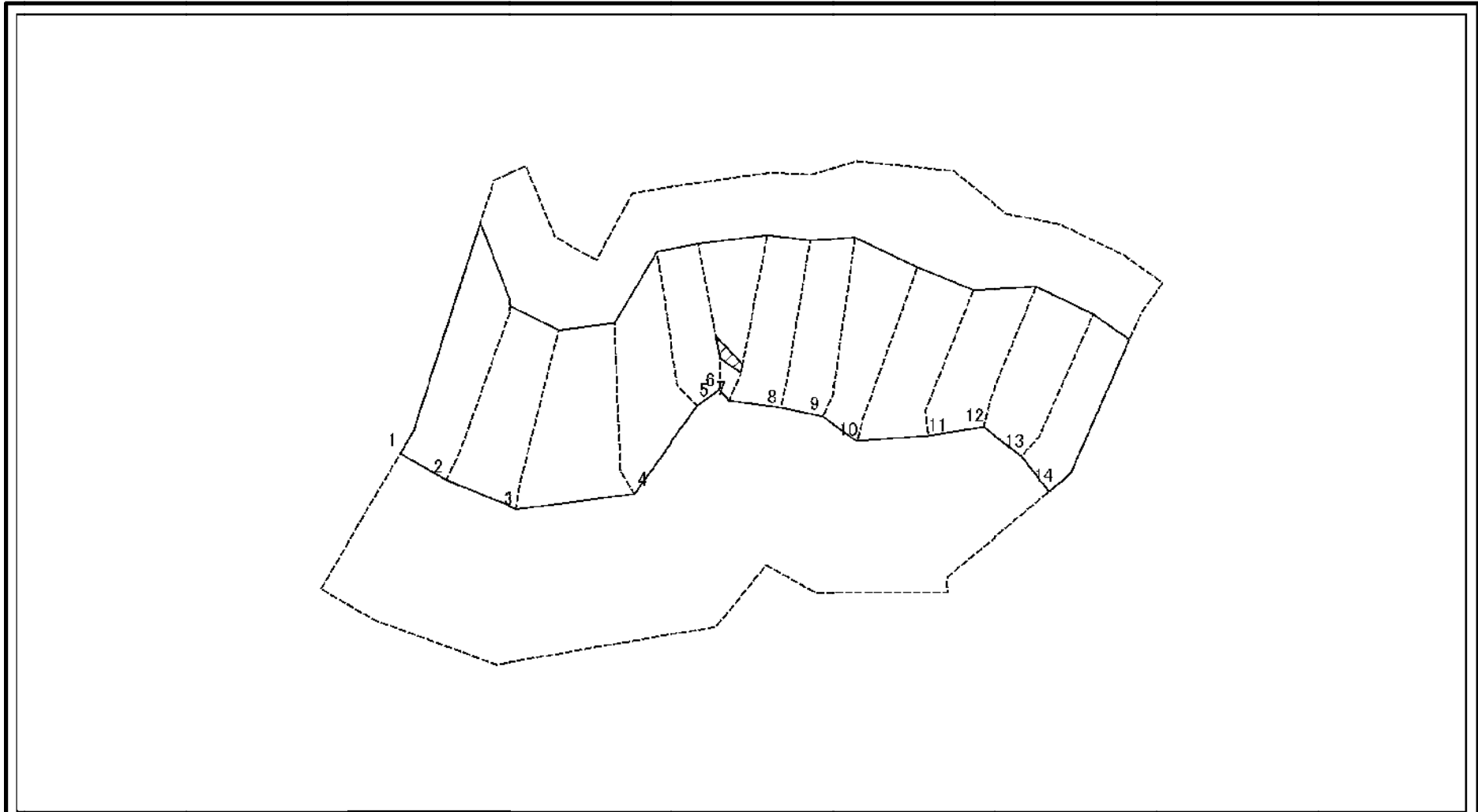
# 土砂災害警戒区域等の指定の公示に係る図書(その2-2)



図中の数字は横断測線番号を示す

<b>様式-2-2(急)</b> 土砂災害特別警戒区域の区域区分図 (急傾斜地の崩壊に伴う土石等の移動により 建築物の地上部に作用すると想定される力)	土砂災害防止法施行令第二条の基準に該当する区域		N 縮尺 1:1,500	自然現象の種類	急傾斜地の崩壊	箇所番号	II-1381
	土砂災害防止法施行令第三条の基準に該当する区域			告示番号	第64号	箇所名	前森
	それ以外の区域			告示年月日	令和2年2月18日	所在地	秋田県湯沢市前森四丁目及び字中ノ沢

# 土砂災害警戒区域等の指定の公示に係る図書(その2-3)



図中の数字は横断測線番号を示す

様式-2-3(急) 土砂災害特別警戒区域の区域区分図 (急傾斜地の崩壊に伴う土石等の堆積により 建築物の地上部に作用すると想定される力)	土砂災害防止法施行令第二条の基準に該当する区域		N  縮尺 1:1,500	自然現象の種類	急傾斜地の崩壊	箇所番号	II-1381
	土砂災害防止法施行令第三条の基準に該当する区域			告示番号	第64号	箇所名	前森
	それ以外の区域			告示年月日	令和2年2月18日	所在地	秋田県湯沢市前森四丁目及び字中ノ沢

### 土砂災害警戒区域等の指定の公示に係る図書(その3)

横断測線の区間	土石等の移動により建築物の地上部に作用すると想定される力				土石等の堆積により建築物の地上部に作用すると想定される力				横断測線の区間	土石等の移動により建築物の地上部に作用すると想定される力				土石等の堆積により建築物の地上部に作用すると想定される力			
	土石等の(移動)高さが1m以下の場合、土石等の移動による力が100kN/m <sup>2</sup> を超える区域		それ以外の区域		土石等の堆積の高さが3mを超える区域		それ以外の区域			土石等の(移動)高さが1m以下の場合、土石等の移動による力が100kN/m <sup>2</sup> を超える区域		それ以外の区域		土石等の堆積の高さが3mを超える区域		それ以外の区域	
	力の大きさのうち最大のもの(kN/m <sup>2</sup> )	土石等の高さ(m)	力の大きさのうち最大のもの(kN/m <sup>2</sup> )	土石等の高さ(m)	力の大きさのうち最大のもの(kN/m <sup>2</sup> )	土石等の高さ(m)	力の大きさのうち最大のもの(kN/m <sup>2</sup> )	土石等の高さ(m)		力の大きさのうち最大のもの(kN/m <sup>2</sup> )	土石等の高さ(m)	力の大きさのうち最大のもの(kN/m <sup>2</sup> )	土石等の高さ(m)	力の大きさのうち最大のもの(kN/m <sup>2</sup> )	土石等の高さ(m)	力の大きさのうち最大のもの(kN/m <sup>2</sup> )	土石等の高さ(m)
1 ~ 2	108.42	1.00	-	-	-	-	12.02	2.79	~								
2 ~ 3	105.98	1.00	-	-	-	-	12.02	2.79	~								
3 ~ 4	108.67	1.00	-	-	-	-	12.02	2.79	~								
4 ~ 5	119.62	1.00	-	-	-	-	12.19	2.83	~								
5 ~ 6	135.58	1.00	-	-	13.16	3.05	-	-	~								
6 ~ 7	135.58	1.00	-	-	13.16	3.05	-	-	~								
7 ~ 8	128.54	1.00	-	-	13.00	3.02	-	-	~								
8 ~ 9	112.56	1.00	-	-	-	-	11.89	2.76	~								
9 ~ 10	105.87	1.00	-	-	-	-	12.02	2.79	~								
10 ~ 11	105.87	1.00	-	-	-	-	12.02	2.79	~								
11 ~ 12	109.96	1.00	-	-	-	-	11.87	2.75	~								
12 ~ 13	110.79	1.00	-	-	-	-	11.87	2.75	~								
13 ~ 14	114.50	1.00	-	-	-	-	11.94	2.77	~								
~									~								
~									~								
~									~								
~									~								
~									~								
~									~								
~									~								
~									~								
~									~								
~									~								
~									~								
~									~								
~									~								
~									~								

様式-3(急)  建築物の構造の規制に必要な衝撃に関する事項	自然現象の種類	急傾斜地の崩壊	箇所番号	II-1381
	公示番号	第64号	箇所名	前森
	公示年月日	令和2年2月18日	所在地	秋田県湯沢市前森四丁目及び字中ノ沢