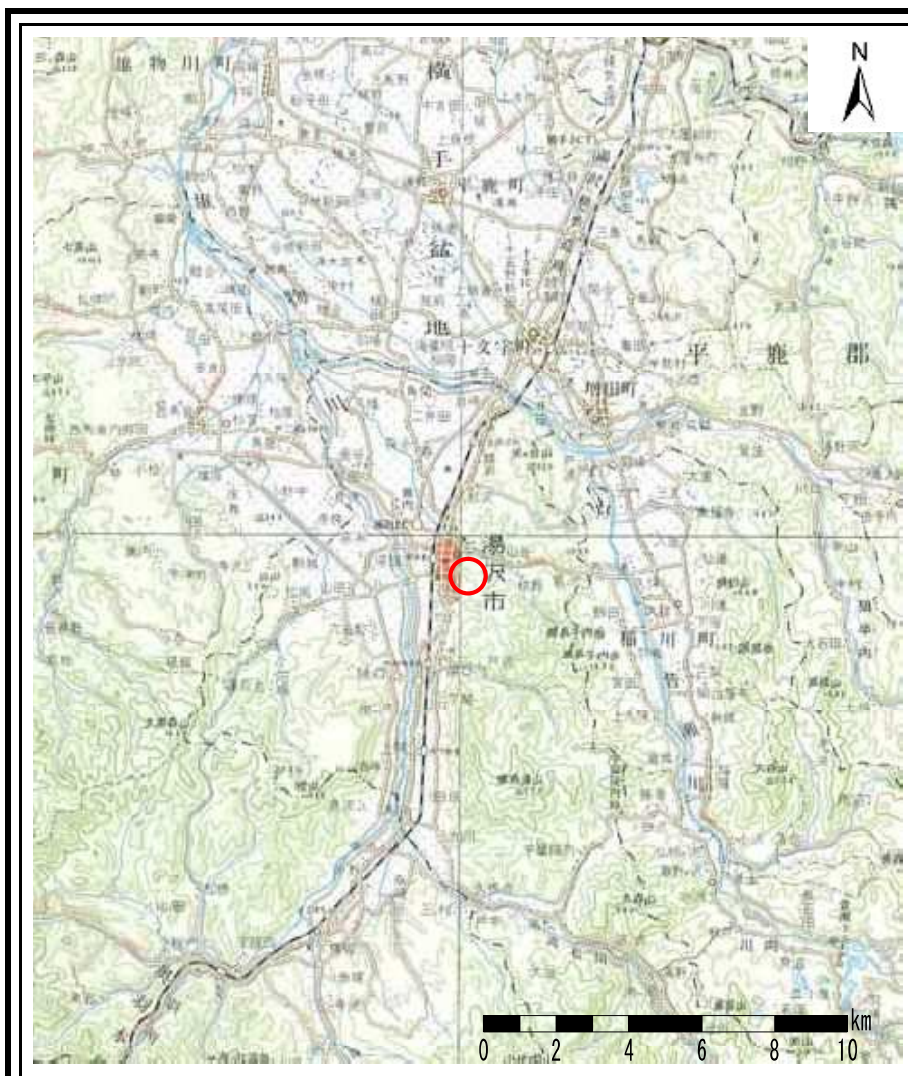


土砂災害警戒区域の指定の公示に係る図書(その1)



(1/200,000)



(1/25,000)

| | | |
|-------------------------|---------|----------------------|
| 様式-1(急) 土砂災害警戒区域 位置図 | 自然現象の種類 | 急傾斜の崩壊 |
| | 箇所番号 | I-932 |
| | 箇所名 | 内館 |
| | 所在地 | 秋田県湯沢市佐竹町、字内館町及び字内館山 |

この地図は、国土地理院長の承認を得て、同院発行の1/25,000地形図、1/200,000地勢図を複製したものである。(承認番号 平19東複 第141号)






土砂災害警戒区域等の指定の公示に係る図書(その2)



0 25 50 100
m

様式-2(急)

土砂災害警戒区域・土砂災害特別警戒区域
区域図(その1)

| | |
|--|---|
| 土砂災害防止法施行令第2条の基準に該当する区域 |  |
| 土砂災害防止法 施行令第3条の 基準に該当する 区域 |  |
| 土砂等の(移動)高さ1m以下の場合、 土石等の移動による力が100kN/m ² を超える区域 |  |
| 土石等の堆積の高さが3mを超える区域 |  |
| それ以外の区域 |  |



縮尺

1:2,500

自然現象
の種類

告示番号

告示年月日

急傾斜地の崩壊

第64号

令和2年2月18日

箇所番号

箇所名

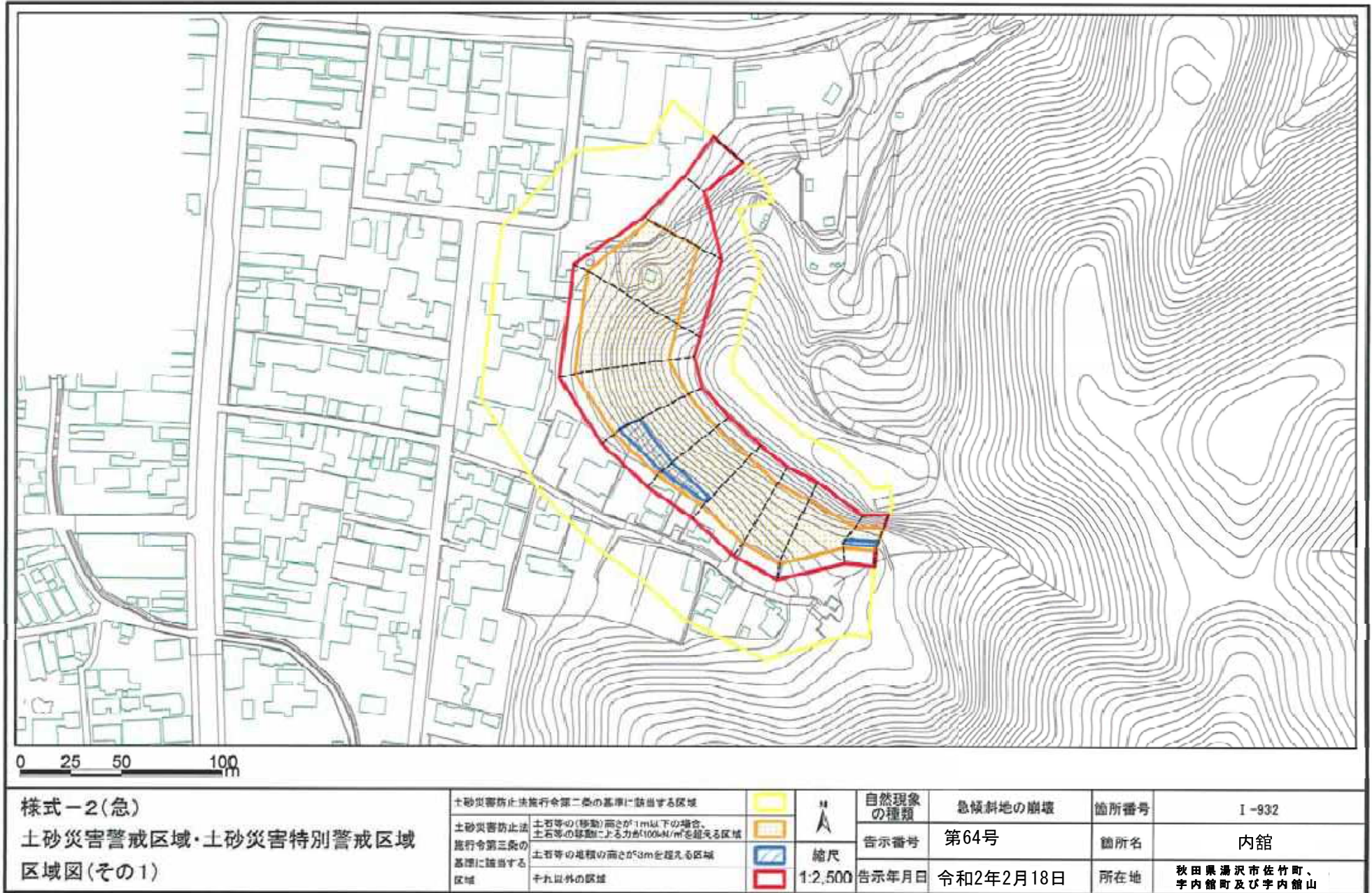
所在地

I-932

内館

秋田県湯沢市佐竹町、
宇内館町及び宇内館山

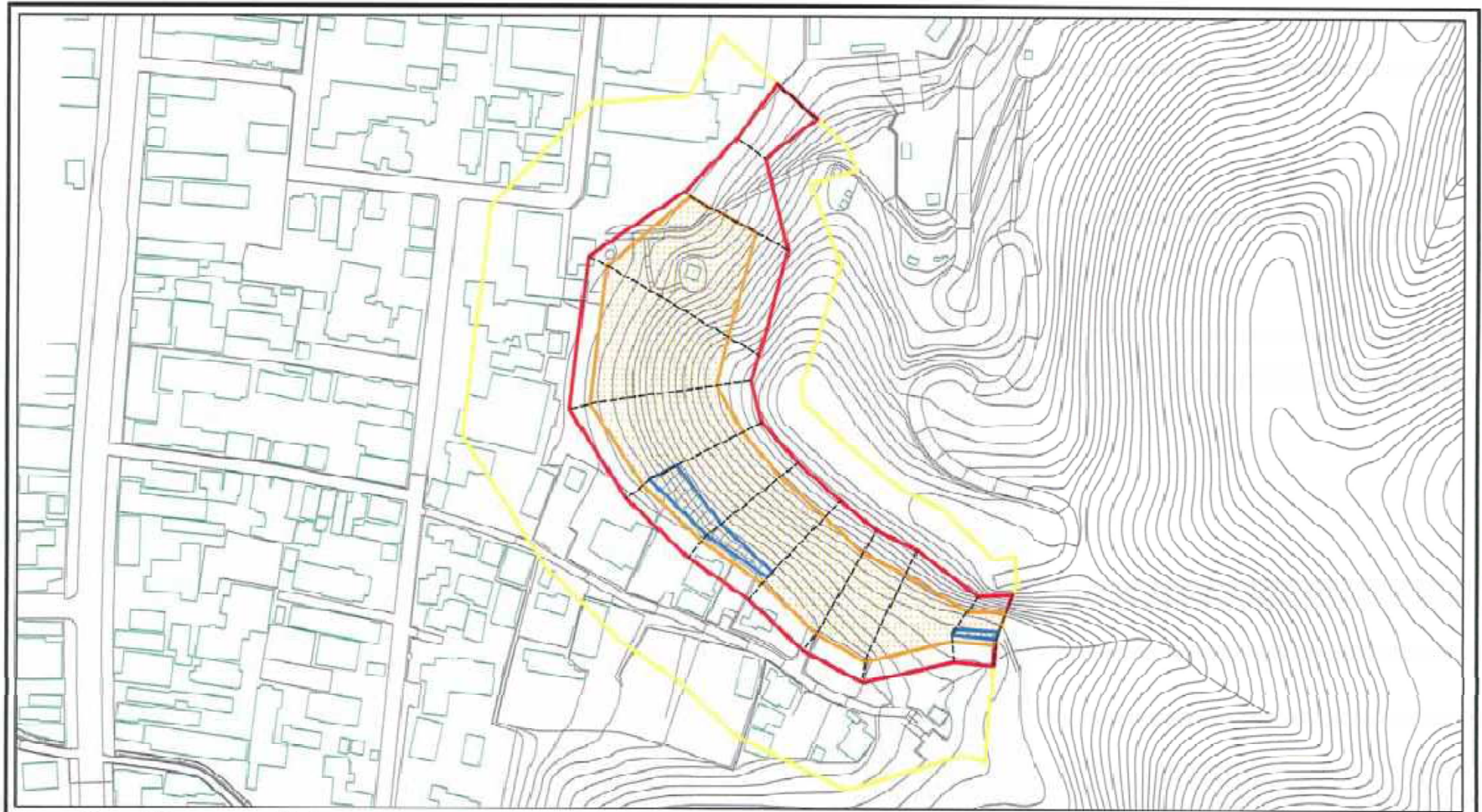
土砂災害警戒区域の指定の公示に係る図書(その2)



土砂災害警戒区域等の指定の公示に係る図書(その2-1)

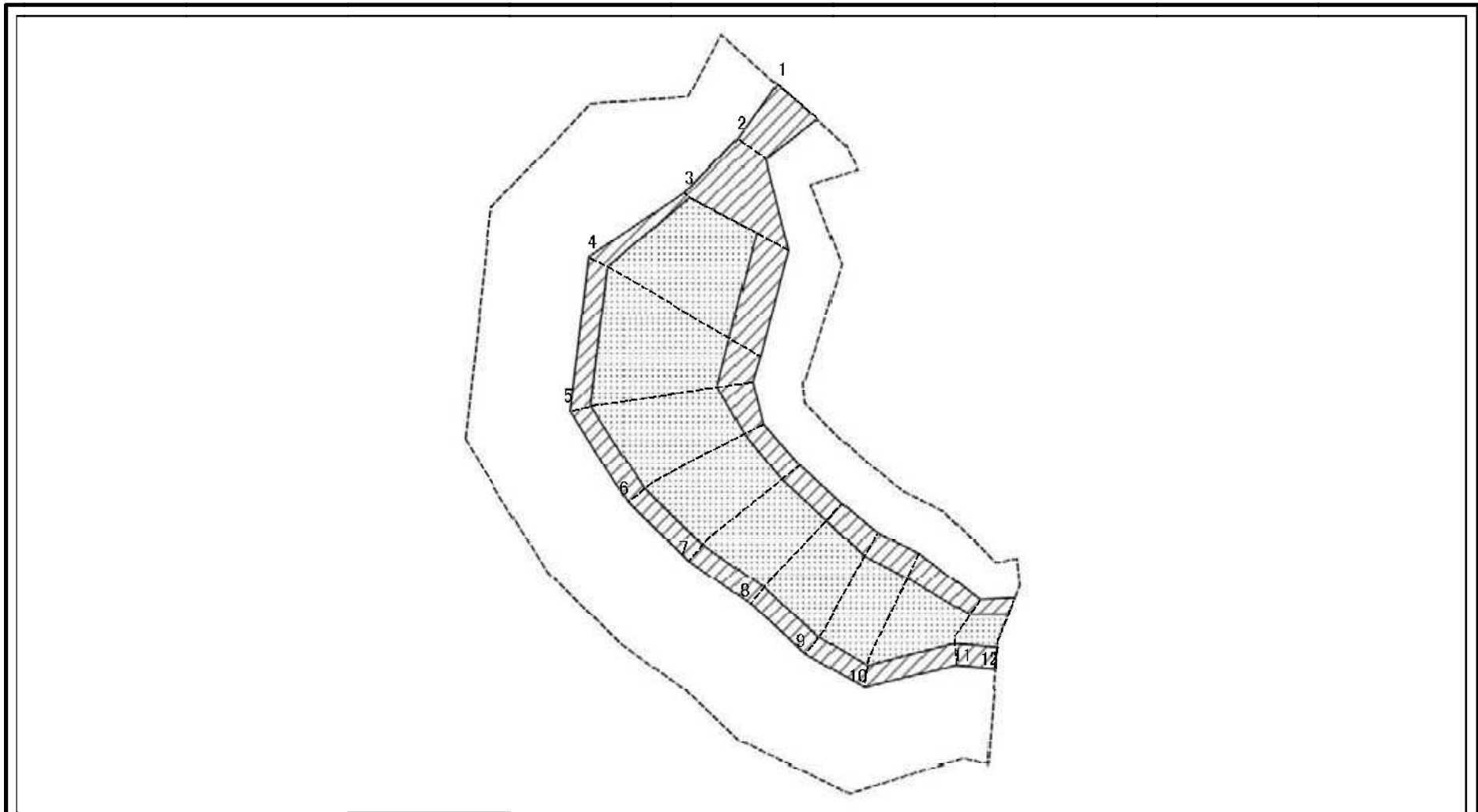


土砂災害警戒区域の指定の公示に係る図書(その2-1)



| | | | | | | | |
|--|-------------------------|--|--------------------|---------|-----------|------|--------------------------|
| 様式-2-1(急) 土砂災害警戒区域・土砂災害特別警戒区域 区域図(その2) | 土砂災害防止法施行令第二条の基準に該当する区域 | | N 縮尺 1:2,000 | 自然現象の種類 | 急傾斜地の崩壊 | 箇所番号 | I-932 |
| | 土砂災害防止法施行令第三条の基準に該当する区域 | | | 告示番号 | 第64号 | 箇所名 | 内館 |
| | それ以外の区域 | | | 告示年月日 | 令和2年2月18日 | 所在地 | 秋田県湯沢市佐竹町、 宇内館町及び宇内館山 |

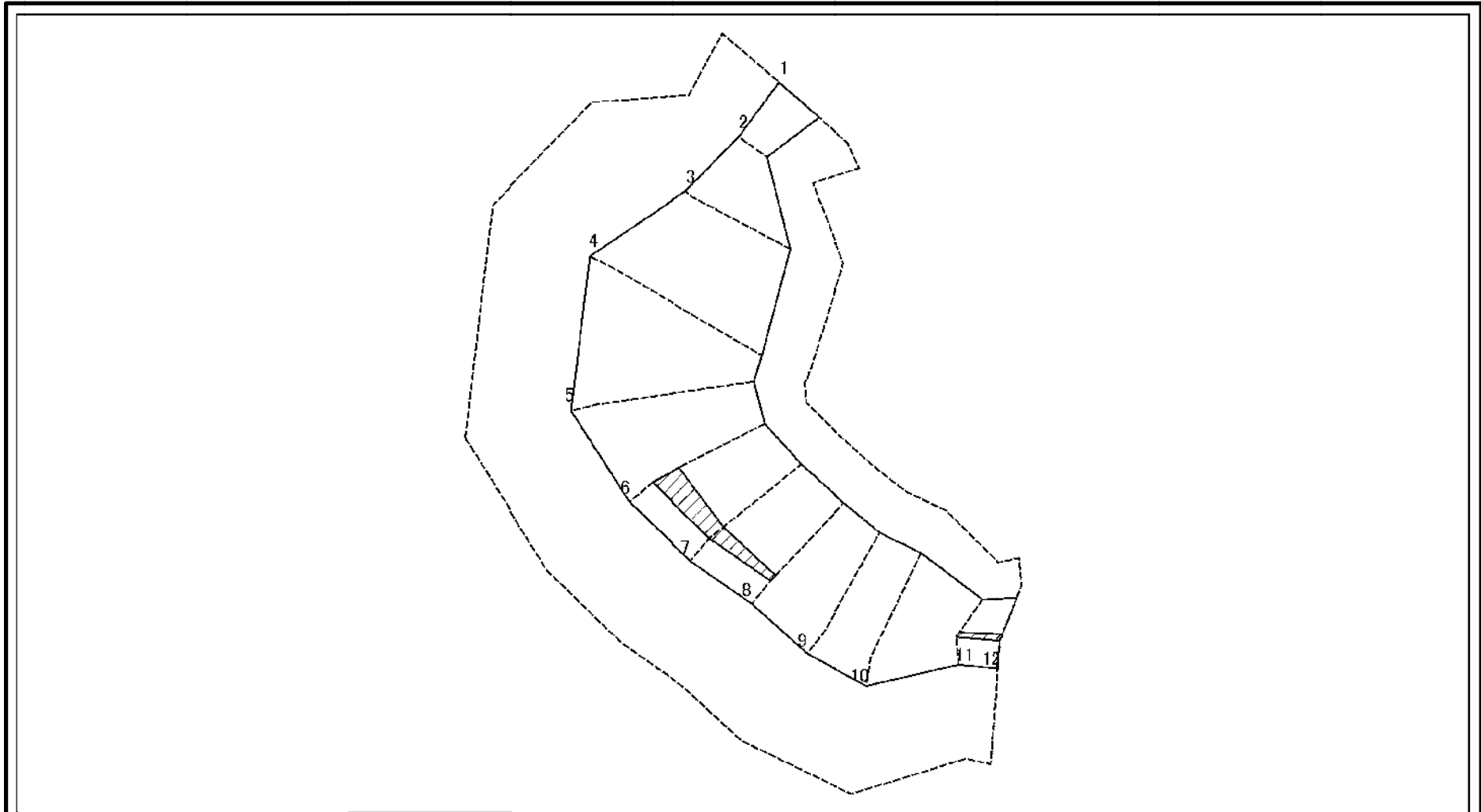
土砂災害警戒区域等の指定の公示に係る図書(その2-2)



図中の数字は横断測線番号を示す

| | | | | | | | |
|--|-------------------------|--|--------------------|---------|-----------|------|--------------------------|
| 様式-2-2(急) 土砂災害特別警戒区域の区域区分図 (急傾斜地の崩壊に伴う土石等の移動により 建築物の地上部に作用すると想定される力) | 土砂災害防止法施行令第二条の基準に該当する区域 | | N 縮尺 1:2,000 | 自然現象の種類 | 急傾斜地の崩壊 | 箇所番号 | I-932 |
| | 土砂災害防止法施行令第三条の基準に該当する区域 | | | 告示番号 | 第64号 | 箇所名 | 内館 |
| | それ以外の区域 | | | 告示年月日 | 令和2年2月18日 | 所在地 | 秋田県湯沢市佐竹町、 宇内館町及び宇内館山 |

土砂災害警戒区域等の指定の公示に係る図書(その2-3)



0 25 50 100 m

図中の数字は横断測線番号を示す

| | | | | | | | |
|--|-------------------------|--|------------------------|---------|-----------|------|--------------------------|
| 様式-2-3(急) 土砂災害特別警戒区域の区域区分図 (急傾斜地の崩壊に伴う土石等の堆積により 建築物の地上部に作用すると想定される力) | 土砂災害防止法施行令第二条の基準に該当する区域 | | N 縮尺 1:2,000 | 自然現象の種類 | 急傾斜地の崩壊 | 箇所番号 | I-932 |
| | 土砂災害防止法施行令第三条の基準に該当する区域 | | | 告示番号 | 第64号 | 箇所名 | 内館 |
| | それ以外の区域 | | | 告示年月日 | 令和2年2月18日 | 所在地 | 秋田県湯沢市佐竹町、 宇内館町及び宇内館山 |

土砂災害警戒区域等の指定の公示に係る図書(その3)

| 横断測線の区間 | 土石等の移動により建築物の地上部に作用すると想定される力 | | | | 土石等の堆積により建築物の地上部に作用すると想定される力 | | | |
|---------|---|---------------|---------------------------------------|---------------|---------------------------------------|---------------|---------------------------------------|---------------|
| | 土石等の(移動)高さが1m以下の場合、土石等の移動による力が100kN/m ² を超える区域 | | それ以外の区域 | | 土石等の堆積の高さが3mを超える区域 | | それ以外の区域 | |
| | 力の大きさのうち最大のもの (kN/m ²) | 土石等の高さ (m) | 力の大きさのうち最大のもの (kN/m ²) | 土石等の高さ (m) | 力の大きさのうち最大のもの (kN/m ²) | 土石等の高さ (m) | 力の大きさのうち最大のもの (kN/m ²) | 土石等の高さ (m) |
| 1 ~ 2 | 106.66 | 1.00 | - | - | - | - | 10.13 | 1.93 |
| 2 ~ 3 | 126.74 | 1.00 | - | - | - | - | 14.12 | 2.69 |
| 3 ~ 4 | 131.59 | 1.00 | - | - | 16.98 | 3.24 | - | - |
| 4 ~ 5 | 131.59 | 1.00 | - | - | 16.98 | 3.24 | - | - |
| 5 ~ 6 | 152.76 | 1.00 | - | - | 18.04 | 3.06 | - | - |
| 6 ~ 7 | 152.76 | 1.00 | - | - | 16.04 | 3.06 | - | - |
| 7 ~ 8 | 148.35 | 1.00 | - | - | 15.79 | 3.01 | - | - |
| 8 ~ 9 | 146.54 | 1.00 | - | - | 15.77 | 3.01 | - | - |
| 9 ~ 10 | 139.94 | 1.00 | - | - | - | - | 15.29 | 2.92 |
| 10 ~ 11 | 139.13 | 1.00 | - | - | 16.04 | 3.06 | - | - |
| 11 ~ 12 | 136.72 | 1.00 | - | - | 16.08 | 3.07 | - | - |
| ~ | | | | | | | | |
| ~ | | | | | | | | |
| ~ | | | | | | | | |
| ~ | | | | | | | | |
| ~ | | | | | | | | |
| ~ | | | | | | | | |
| ~ | | | | | | | | |
| ~ | | | | | | | | |
| ~ | | | | | | | | |
| ~ | | | | | | | | |
| ~ | | | | | | | | |
| ~ | | | | | | | | |
| ~ | | | | | | | | |
| ~ | | | | | | | | |
| ~ | | | | | | | | |
| ~ | | | | | | | | |
| ~ | | | | | | | | |
| ~ | | | | | | | | |
| ~ | | | | | | | | |
| ~ | | | | | | | | |
| ~ | | | | | | | | |

| | | | | |
|--------------------------------------|---------|-----------|------|----------------------|
| 様式-3(急) 建築物の構造の規制に必要な衝撃に関する事項 | 自然現象の種類 | 急傾斜地の崩壊 | 箇所番号 | I-932 |
| | 公示番号 | 第64号 | 箇所名 | 内館 |
| | 公示年月日 | 令和2年2月18日 | 所在地 | 秋田県湯沢市佐竹町、宇内館町及び宇内館山 |