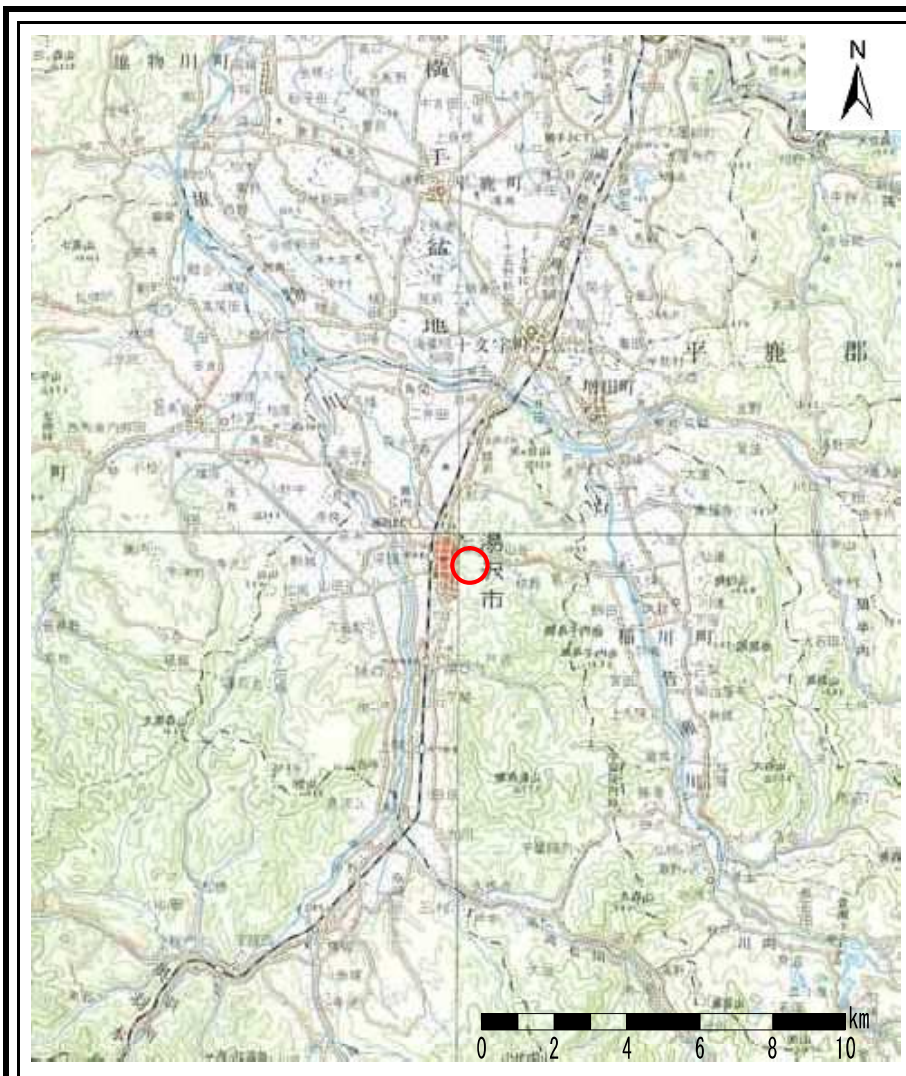


土砂災害警戒区域の指定の公示に係る図書(その1)



(1/200,000)

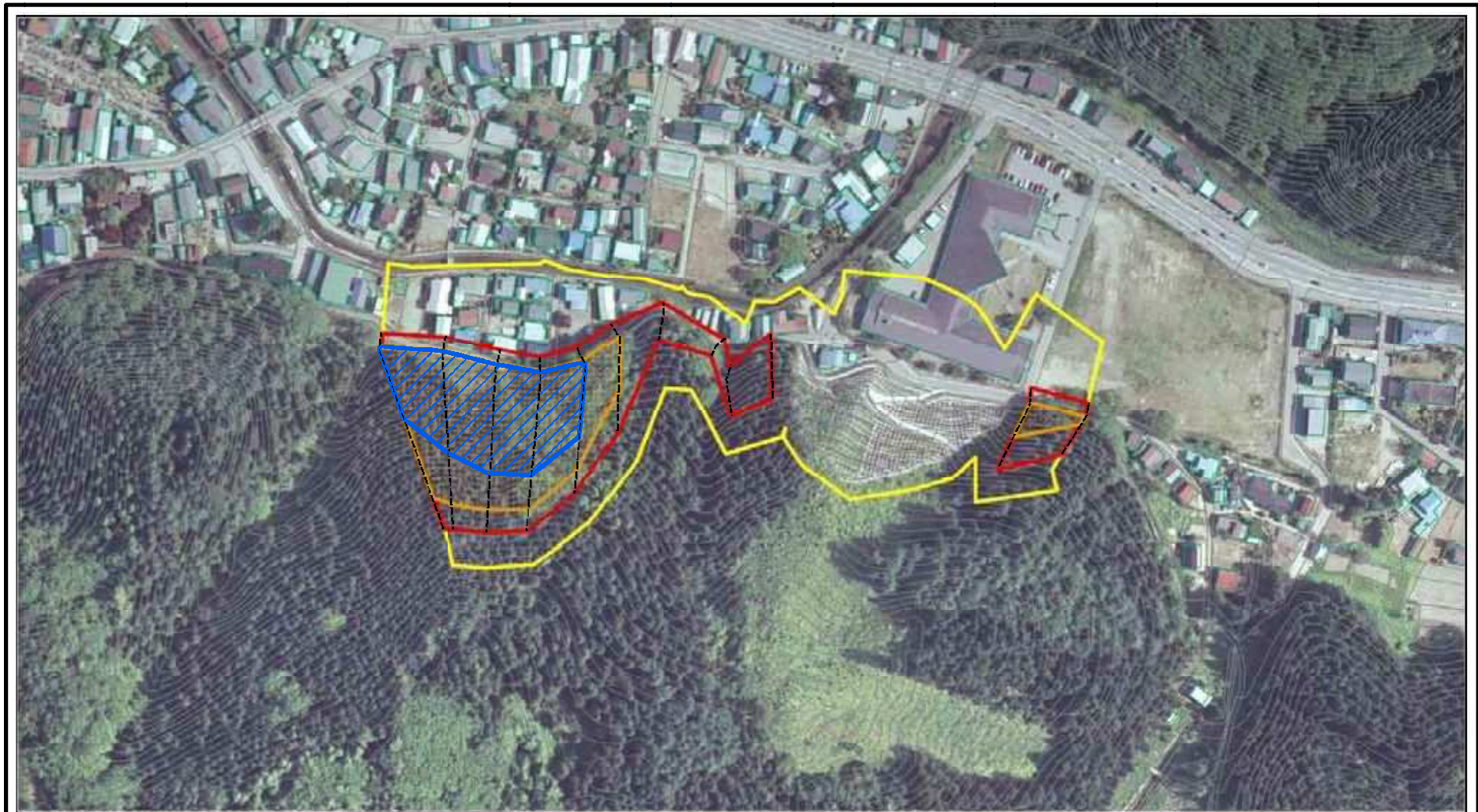


(1/25,000)







様式-1(急) 土砂災害警戒区域 位置図	自然現象の種類	急傾斜の崩壊
	箇所番号	I-930
	箇所名	湯ノ原
	所在地	秋田県湯沢市裏門一丁目及び字柵内沢山

この地図は、国土地理院長の承認を得て、同院発行の1/25,000地形図、1/200,000地勢図を複製したものである。(承認番号 平19東複 第141号)

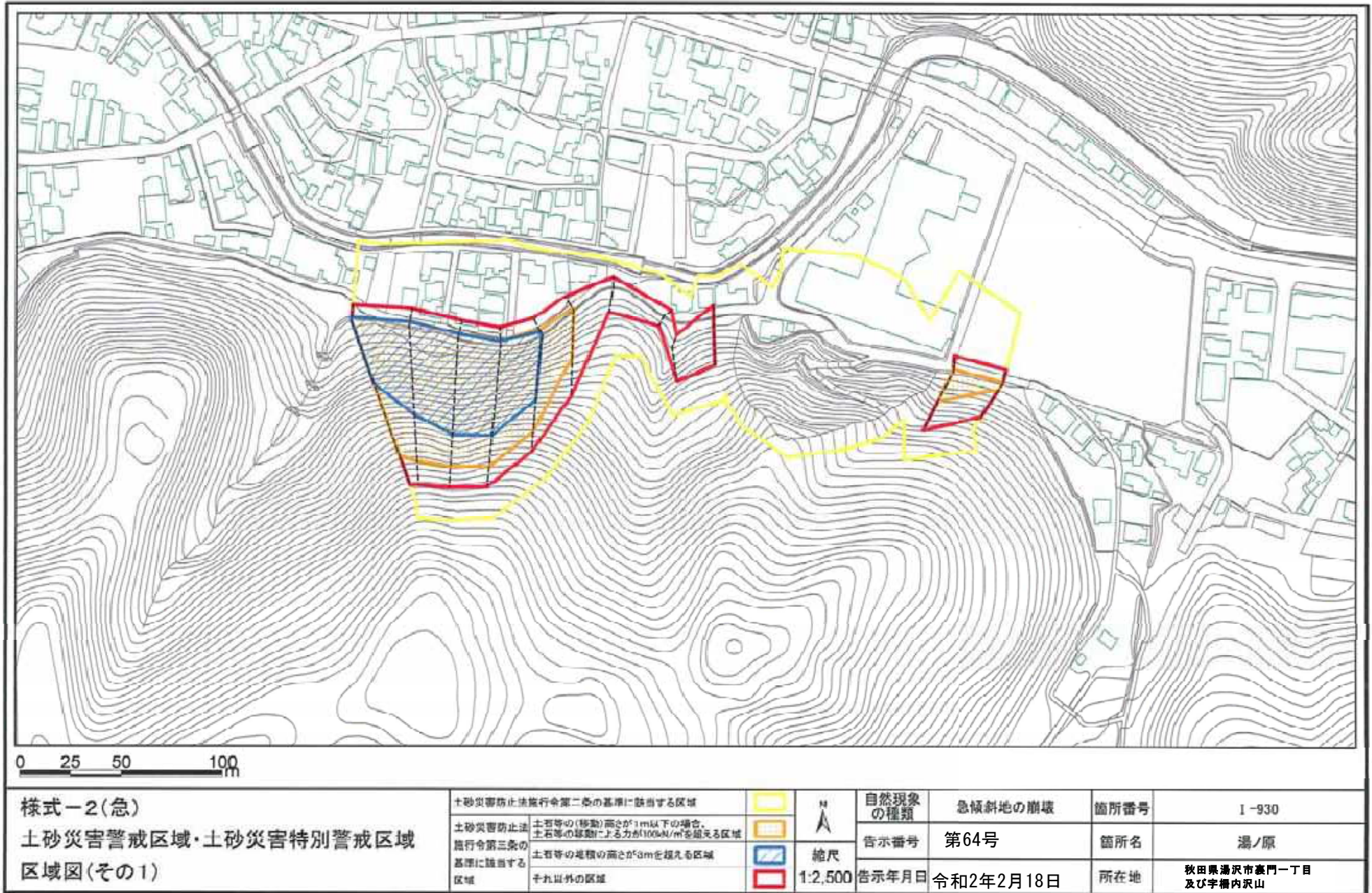
土砂災害警戒区域等の指定の公示に係る図書(その2)



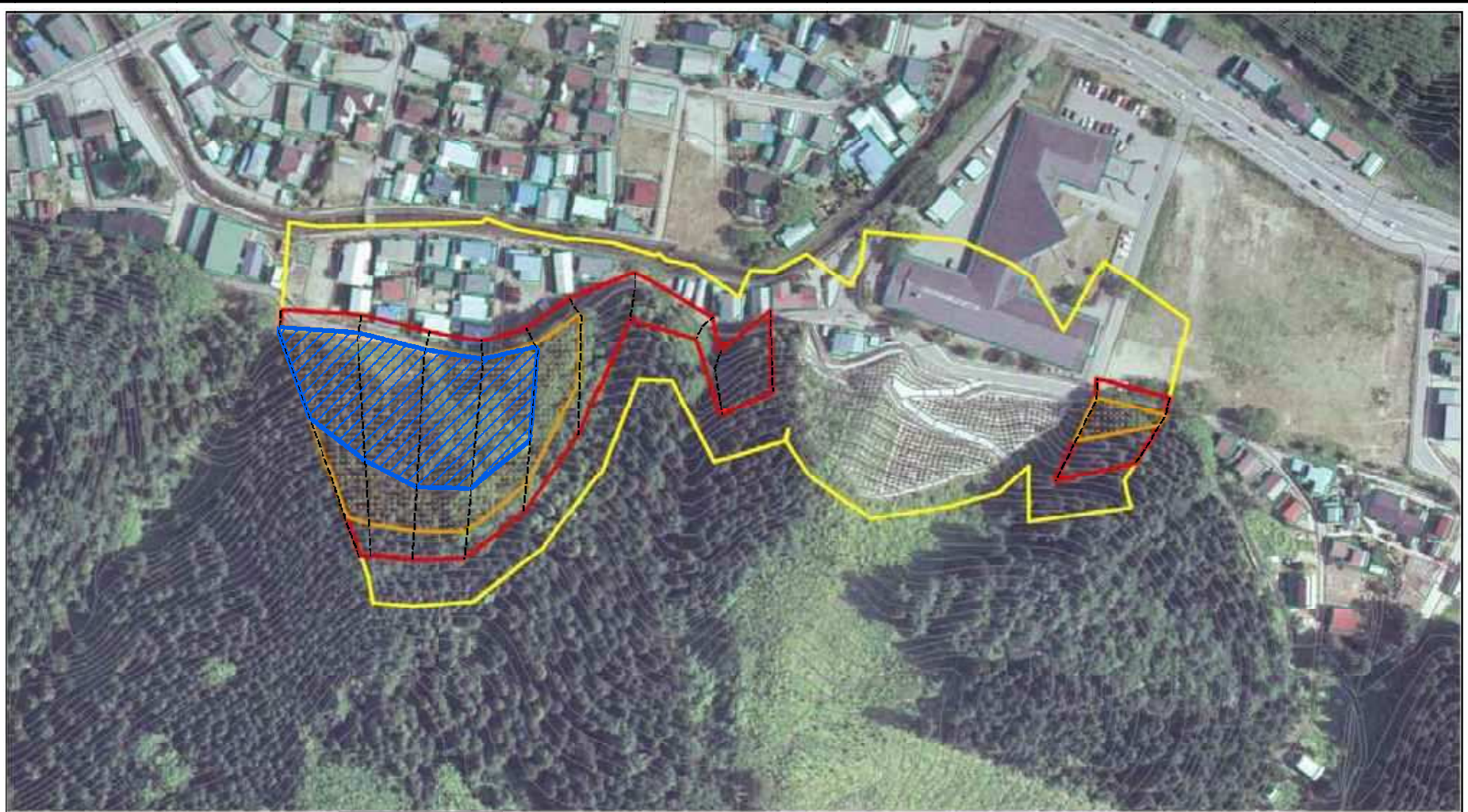
0 25 50 100m

様式-2(急) 土砂災害警戒区域・土砂災害特別警戒区域 区域図(その1)	土砂災害防止法施行令第2条の基準に該当する区域		N 	自然現象の種類	急傾斜地の崩壊	箇所番号	I-930
	土砂災害防止法施行令第3条の基準に該当する区域			告示番号	第64号	箇所名	湯ノ原
	土砂等の(移動)高さ1m以下の場合、土砂等の移動による力が100kN/m ² を超える区域		縮尺	告示年月日	令和2年2月18日	所在地	秋田県湯沢市裏門一丁目及び字榎内沢山
	土砂等の堆積の高さが3mを超える区域		1:2,500				
	それ以外の区域						

土砂災害警戒区域の指定の公示に係る図書(その2)



土砂災害警戒区域等の指定の公示に係る図書(その2-1)



0 25 50 100m

様式-2-1(急)

土砂災害警戒区域・土砂災害特別警戒区域
区域図(その2)

土砂災害防止法施行令第二章の基準に該当する区域

土砂災害防止法
施行令第三条の
基準に該当する
区域

土石等の(移動)高さが m 以下の場合、
土石等の移動による力が $100N/m^2$ を超える区域
土石等の堆積の高さが $3m$ を超える区域
それ以外の区域



縮尺

1:2,000

自然現象
の種類

告示番号

告示年月日

急傾斜地の崩壊

第64号

令和2年2月18日

箇所番号

箇所名

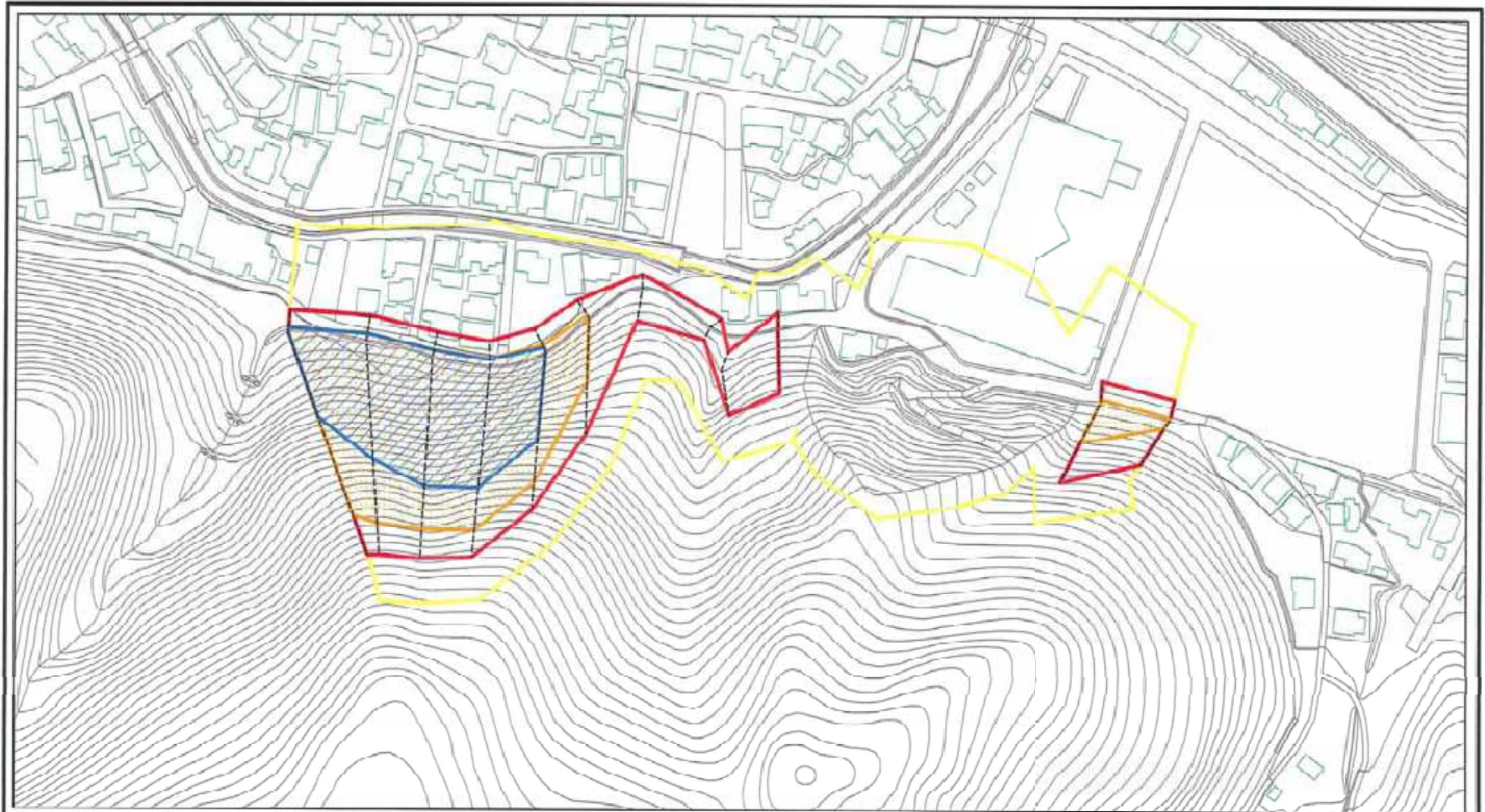
所在地

I-930

湯ノ原

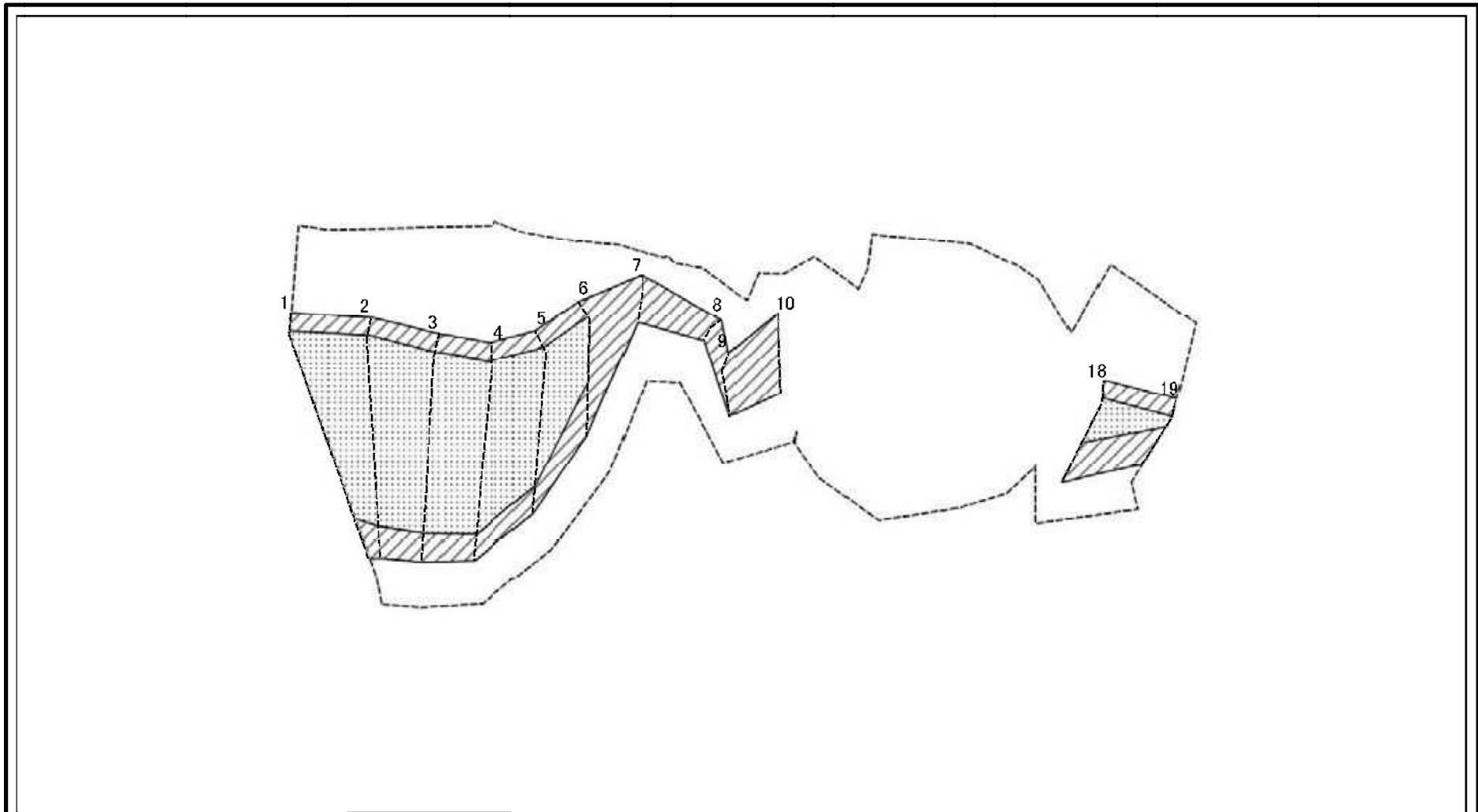
秋田県湯沢市裏門一丁目
及び字榎内沢山

土砂災害警戒区域の指定の公示に係る図書(その2-1)



様式-2-1(急) 土砂災害警戒区域・土砂災害特別警戒区域 区域図(その2)	土砂災害防止法施行令第二条の基準に該当する区域		自然現象 の種類 急傾斜地の崩壊	箇所番号	I-930
	土砂災害防止法 施行令第三条の 基準に該当する 区域			告示番号	第64号
	土砂等の(移動)高さが1m以下の場合、 土砂等の移動による力が100kN/m ² を超える区域		縮尺	告示年月日	令和2年2月18日
	土砂等の堆積の高さが3mを超える区域		1:2,000	所在地	秋田県湯沢市裏門一丁目 及び字棚内沢山
	それ以外の区域				

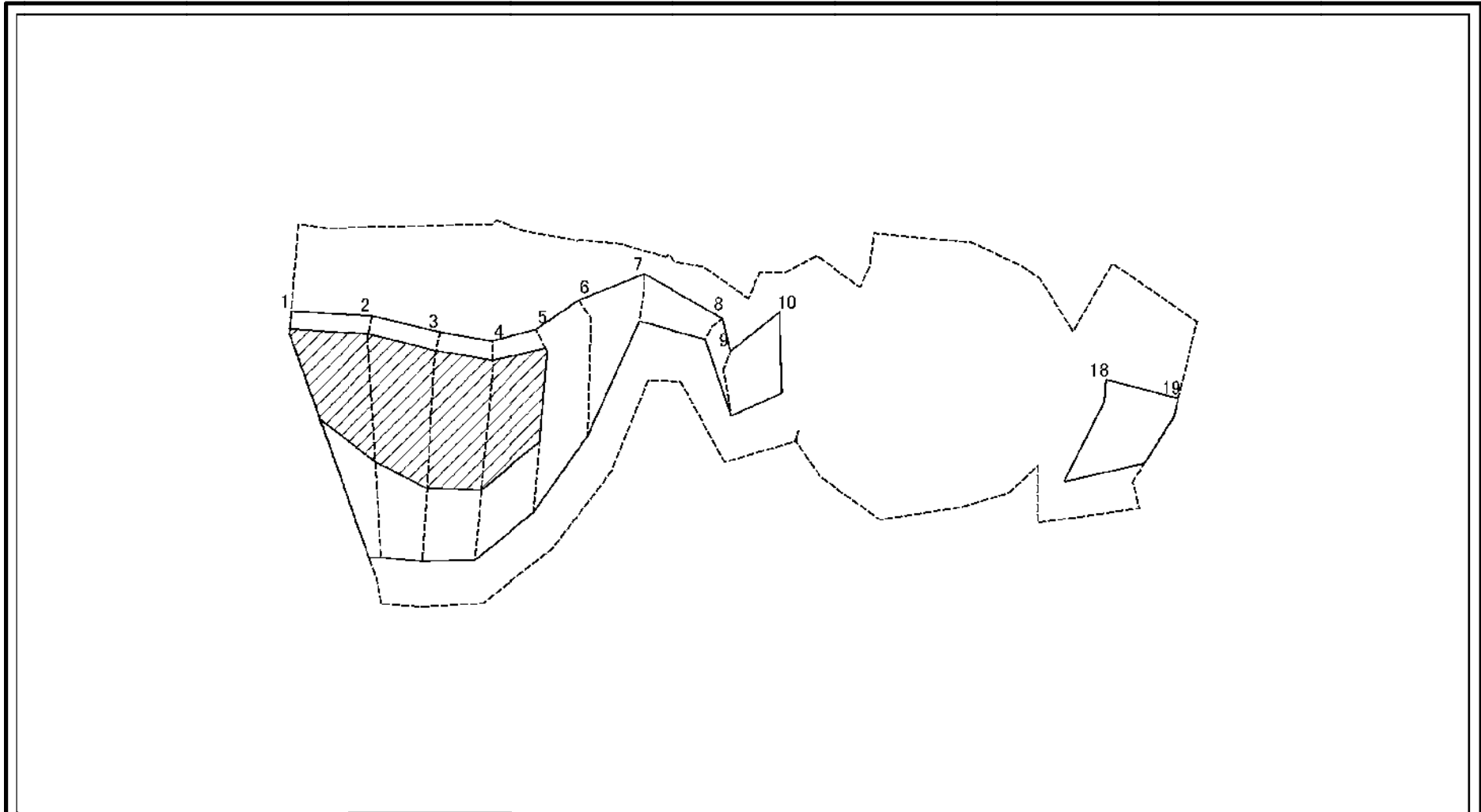
土砂災害警戒区域等の指定の公示に係る図書(その2-2)



図中の数字は横断測線番号を示す

様式-2-2(急) 土砂災害特別警戒区域の区域区分図 (急傾斜地の崩壊に伴う土石等の移動により 建築物の地上部に作用すると想定される力)	土砂災害防止法施行令第二条の基準に該当する区域		N 縮尺 1:2,000	自然現象の種類	急傾斜地の崩壊	箇所番号	I-930
	土砂災害防止法施行令第三条の基準に該当する区域			告示番号	第64号	箇所名	湯ノ原
	それ以外の区域			告示年月日	令和2年2月18日	所在地	秋田県湯沢市裏門一丁目 及び字榎内沢山

土砂災害警戒区域等の指定の公示に係る図書(その2-3)



0 25 50 100m

図中の数字は横断測線番号を示す

様式-2-3(急) 土砂災害特別警戒区域の区域区分図 (急傾斜地の崩壊に伴う土石等の堆積により 建築物の地上部に作用すると想定される力)	土砂災害防止法施行令第二条の基準に該当する区域		N 縮尺 1:2,000	自然現象の種類	急傾斜地の崩壊	箇所番号	I-930
	土砂災害防止法施行令第三条の基準に該当する区域			告示番号	第64号	箇所名	湯ノ原
	それ以外の区域			告示年月日	令和2年2月18日	所在地	秋田県湯沢市裏門一丁目 及び字榎内沢山

土砂災害警戒区域等の指定の公示に係る図書(その3)

横断測線の区間	土石等の移動により建築物の地上部に作用すると想定される力				土石等の堆積により建築物の地上部に作用すると想定される力				横断測線の区間	土石等の移動により建築物の地上部に作用すると想定される力				土石等の堆積により建築物の地上部に作用すると想定される力			
	土石等の(移動)高さが1m以下の場合、土石等の移動による力が100kN/m ² を超える区域		それ以外の区域		土石等の堆積の高さが3mを超える区域		それ以外の区域			土石等の(移動)高さが1m以下の場合、土石等の移動による力が100kN/m ² を超える区域		それ以外の区域		土石等の堆積の高さが3mを超える区域		それ以外の区域	
	力の大きさのうち最大のもの(kN/m ²)	土石等の高さ(m)	力の大きさのうち最大のもの(kN/m ²)	土石等の高さ(m)	力の大きさのうち最大のもの(kN/m ²)	土石等の高さ(m)	力の大きさのうち最大のもの(kN/m ²)	土石等の高さ(m)		力の大きさのうち最大のもの(kN/m ²)	土石等の高さ(m)	力の大きさのうち最大のもの(kN/m ²)	土石等の高さ(m)	力の大きさのうち最大のもの(kN/m ²)	土石等の高さ(m)	力の大きさのうち最大のもの(kN/m ²)	土石等の高さ(m)
1 ~ 2	138.09	1.00	-	-	16.89	3.92	-	-	~								
2 ~ 3	142.06	1.00	-	-	17.19	3.99	-	-	~								
3 ~ 4	145.37	1.00	-	-	17.50	4.06	-	-	~								
4 ~ 5	145.37	1.00	-	-	17.50	4.06	-	-	~								
5 ~ 6	144.29	1.00	-	-	15.83	3.67	-	-	~								
6 ~ 7	115.71	1.00	-	-	-	-	11.95	2.77	~								
7 ~ 8	-	-	80.42	1.00	-	-	7.02	1.63	~								
8 ~ 9	103.48	1.00	-	-	-	-	8.80	2.04	~								
9 ~ 10	103.48	1.00	-	-	-	-	9.05	2.10	~								
10 ~ 11	-	-	-	-	-	-	-	-	~								
11 ~ 12	-	-	-	-	-	-	-	-	~								
12 ~ 13	-	-	-	-	-	-	-	-	~								
13 ~ 14	-	-	-	-	-	-	-	-	~								
14 ~ 15	-	-	-	-	-	-	-	-	~								
15 ~ 16	-	-	-	-	-	-	-	-	~								
16 ~ 17	-	-	-	-	-	-	-	-	~								
17 ~ 18	-	-	-	-	-	-	-	-	~								
18 ~ 19	117.25	1.00	-	-	-	-	12.17	2.87	~								
~									~								
~									~								
~									~								
~									~								
~									~								
~									~								
~									~								
~									~								
~									~								

様式-3(急) 建築物の構造の規制に必要な衝撃に関する事項	自然現象の種類	急傾斜地の崩壊	箇所番号	I-930
	公示番号	第64号	箇所名	湯ノ原
	公示年月日	令和2年2月18日	所在地	秋田県湯沢市裏門一丁目及び字柵内沢山