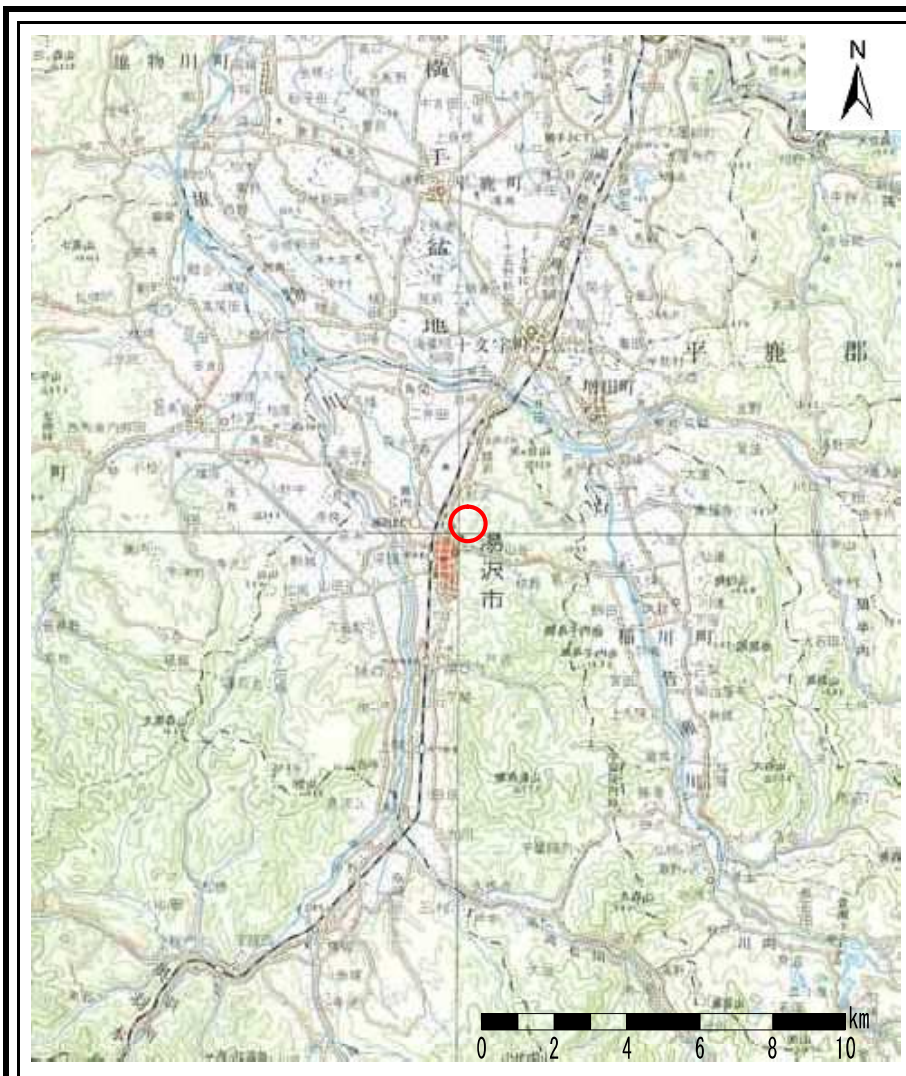


土砂災害警戒区域の指定の公示に係る図書(その1)



(1/200,000)



(1/25,000)

様式-1(急) 土砂災害警戒区域 位置図	自然現象の種類	急傾斜の崩壊
	箇所番号	I-922
	箇所名	大工町
	所在地	秋田県湯沢市大工町及び字西愛染沢

この地図は、国土地理院長の承認を得て、同院発行の1/25,000地形図、1/200,000地勢図を複製したものである。(承認番号 平19東複 第141号)

土砂災害警戒区域等の指定の公示に係る図書(その2)



様式-2(急)

土砂災害警戒区域・土砂災害特別警戒区域
区域図(その1)

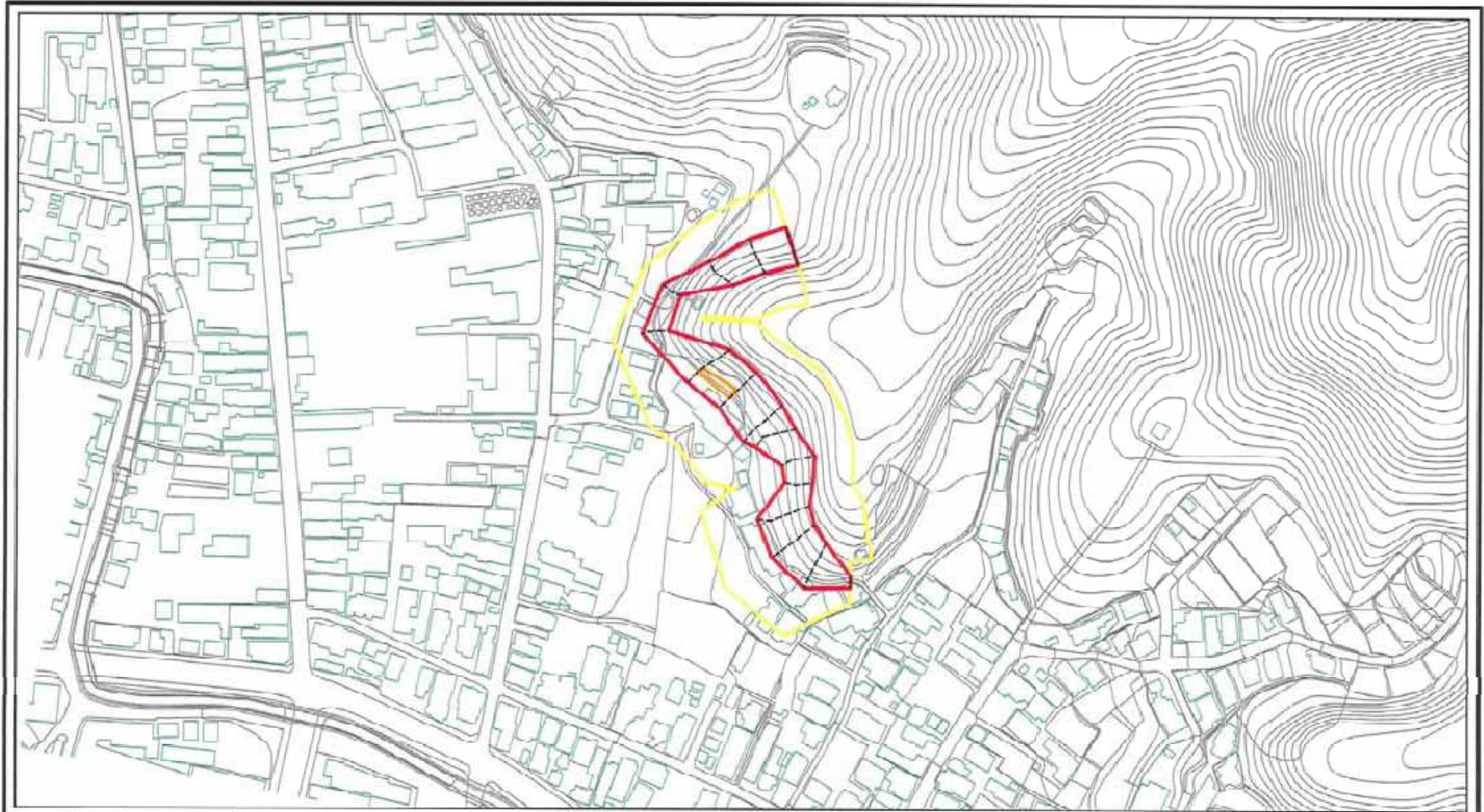
土砂災害防止法施行令第2条の基準に該当する区域	
土砂災害防止法施行令第3条の基準に該当する区域	
土石等の堆積の高さが3mを超える区域	
それ以外の区域	

N	
縮尺	1:2,500

自然現象の種類	急傾斜地の崩壊
告示番号	第64号
告示年月日	令和2年2月18日

箇所番号	I-922
箇所名	大工町
所在地	秋田県湯沢市大工町及び宇西愛染沢

土砂災害警戒区域の指定の公示に係る図書(その2)



様式-2(急) 土砂災害警戒区域・土砂災害特別警戒区域 区域図(その1)	土砂災害防止法施行令第2条の基準に該当する区域		 縮尺 1:2,500	自然現象 の種類	急傾斜地の崩壊	箇所番号	I-922
	土砂災害防止法 施行令第3条の 基準に該当する 区域	土石等の(移動)高さ1m以下の場合、 土石等の移動による力が100kN/m ² を超える区域 土石等の堆積の厚さが3mを超える区域 それ以外の区域			告示番号	第64号	箇所名
				告示年月日	令和2年2月18日	所在地	秋田県湯沢市大工町及び字西愛染沢

土砂災害警戒区域等の指定の公示に係る図書(その2-1)



様式-2-1(急)

土砂災害警戒区域・土砂災害特別警戒区域
区域図(その2)

土砂災害防止法施行令第二章の基礎に該当する区域

土砂災害防止法
施行令第三条の
基準に該当する
区域

土砂等の(移動)高さが 3m 以下の場合、
土石等の移動による力が $100\text{N}/\text{m}^2$ を超える区域
土砂等の堆積の高さが 3m を超える区域
それ以外の区域



縮尺

1:1,500

自然現象
の種類

告示番号

告示年月日

急傾斜地の崩壊

第64号

令和2年2月18日

箇所番号

箇所名

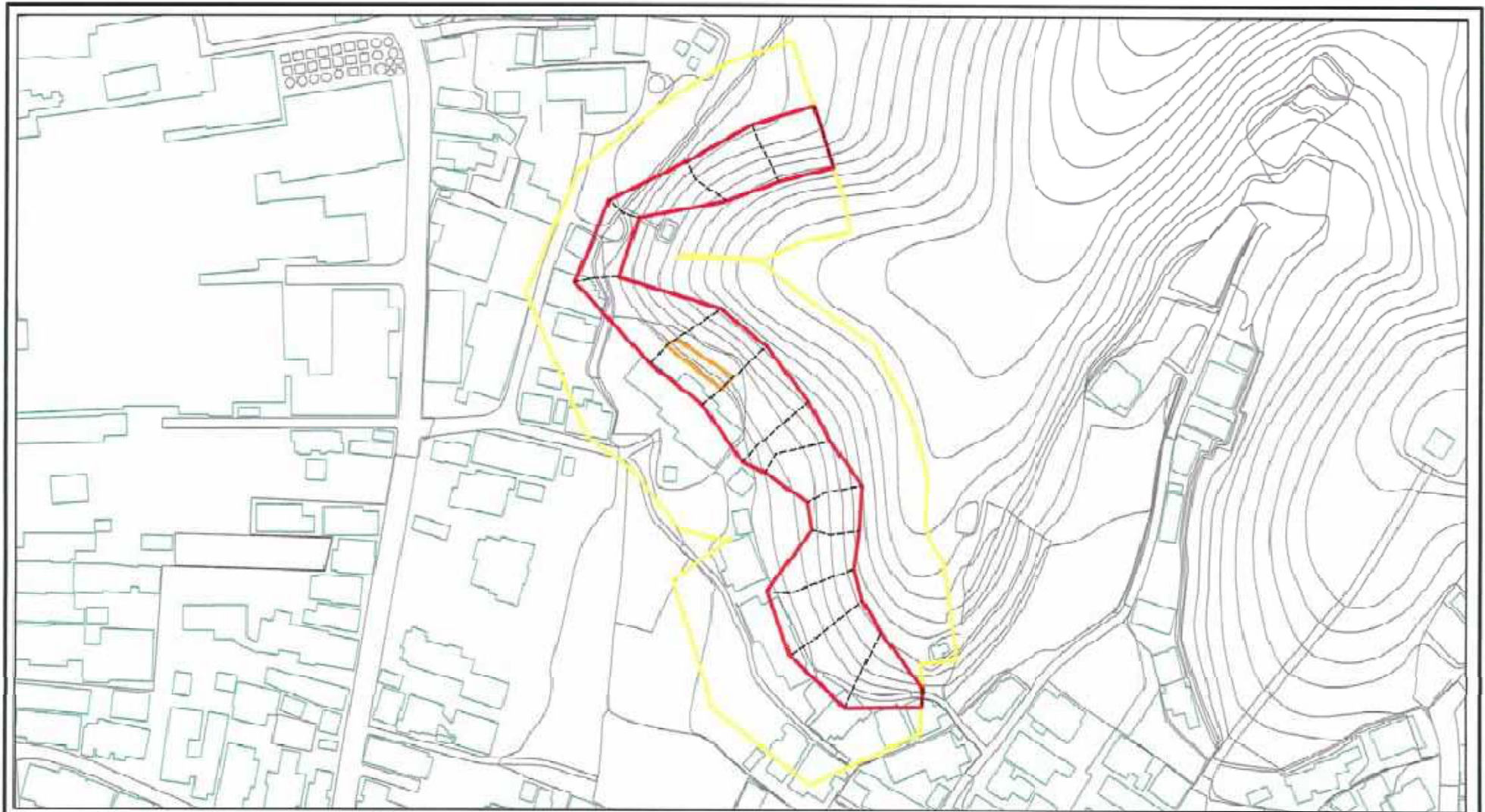
所在地

I-922

大工町

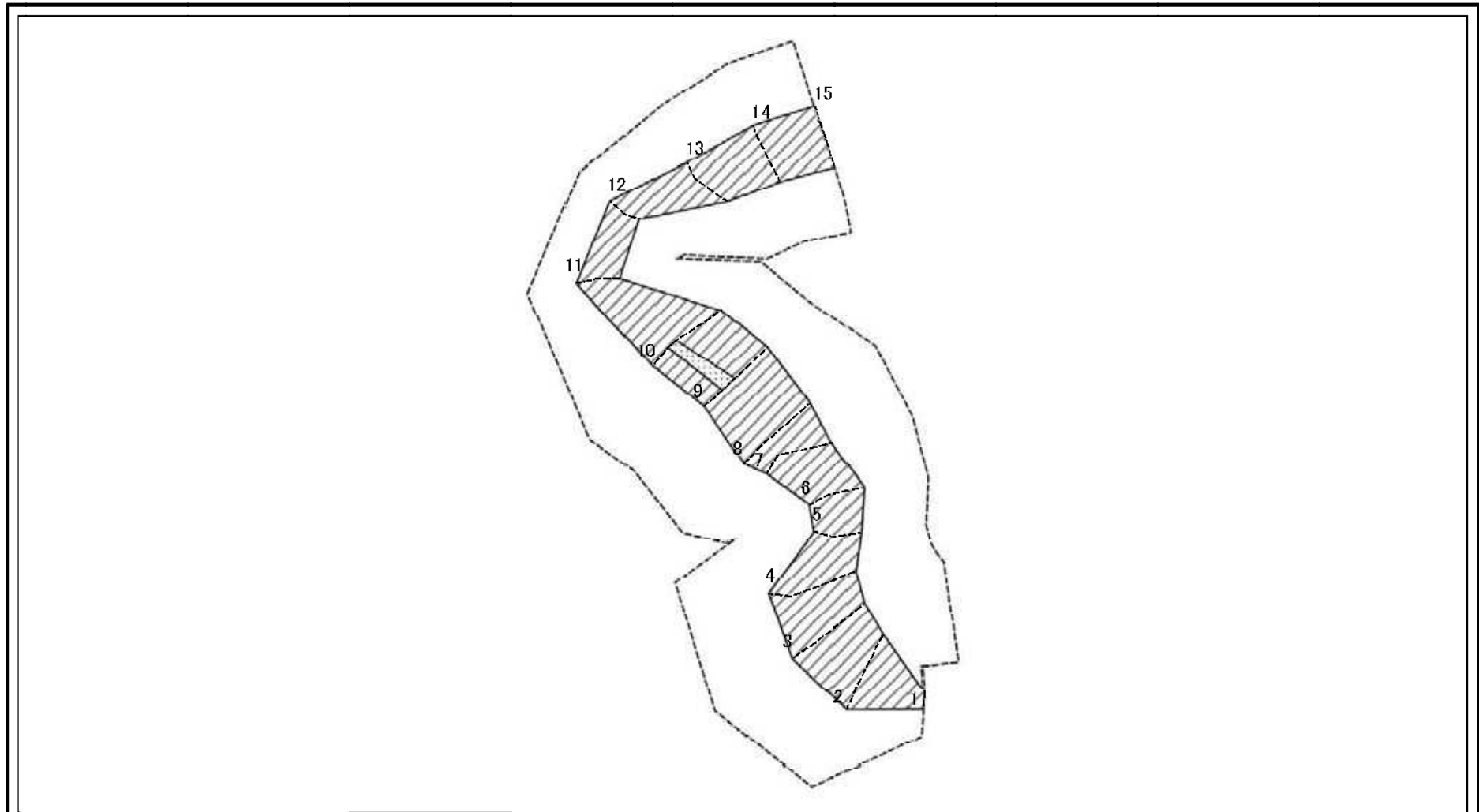
秋田県湯沢市大工町及び宇西愛染沢

土砂災害警戒区域の指定の公示に係る図書(その2-1)



様式-2-1(急) 土砂災害警戒区域・土砂災害特別警戒区域 区域図(その2)	土砂災害防止法施行令第2条の基準に該当する区域		N 縮尺 1:1,500	自然現象の種類	急傾斜地の崩壊	箇所番号	I-922
	土砂災害防止法施行令第3条の基準に該当する区域			告示番号	第64号	箇所名	大工町
	土砂等の堆積の厚さが3mを超える区域		告示年月日	令和2年2月18日	所在地	秋田県湯沢市大工町及び宇西愛染沢	
	それ以外の区域						

土砂災害警戒区域等の指定の公示に係る図書(その2-2)

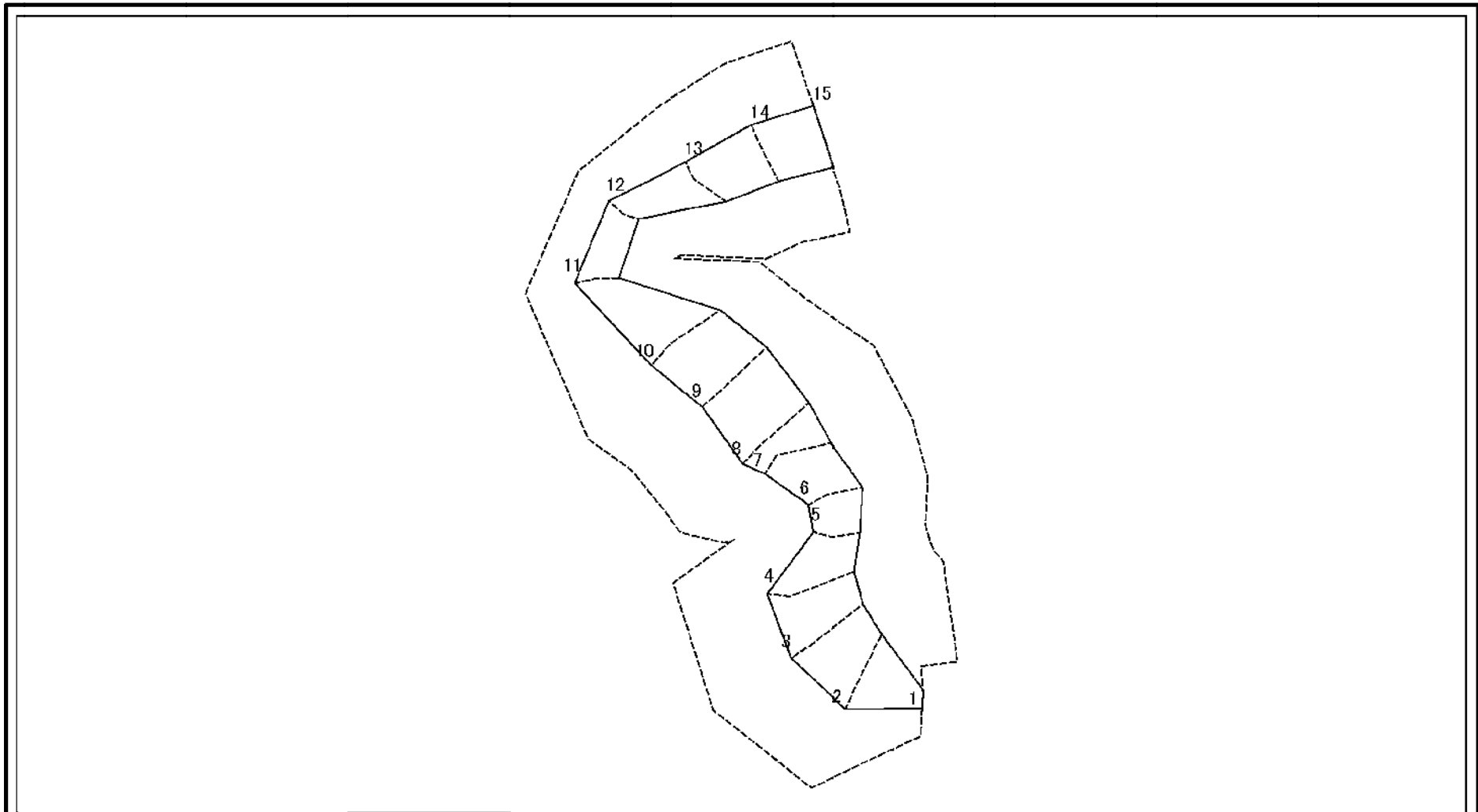


0 25 50 100 m

図中の数字は横断測線番号を示す

様式-2-2(急) 土砂災害特別警戒区域の区域区分図 (急傾斜地の崩壊に伴う土石等の移動により 建築物の地上部に作用すると想定される力)	土砂災害防止法施行令第二条の基準に該当する区域		N 縮尺 1:1,500	自然現象の種類	急傾斜地の崩壊	箇所番号	I-922
	土砂災害防止法施行令第三条の基準に該当する区域			告示番号	第64号	箇所名	大工町
	それ以外の区域			告示年月日	令和2年2月18日	所在地	秋田県湯沢市大工町及び字西愛染沢

土砂災害警戒区域等の指定の公示に係る図書(その2-3)



0 25 50 100 m

図中の数字は横断測線番号を示す

様式-2-3(急) 土砂災害特別警戒区域の区域区分図 (急傾斜地の崩壊に伴う土石等の堆積により 建築物の地上部に作用すると想定される力)	土砂災害防止法施行令第二条の基準に該当する区域		N 縮尺 1:1,500	自然現象の種類	急傾斜地の崩壊	箇所番号	I-922
	土砂災害防止法施行令第三条の基準に該当する区域			告示番号	第64号	箇所名	大工町
	それ以外の区域			告示年月日	令和2年2月18日	所在地	秋田県湯沢市大工町及び字西愛染沢

