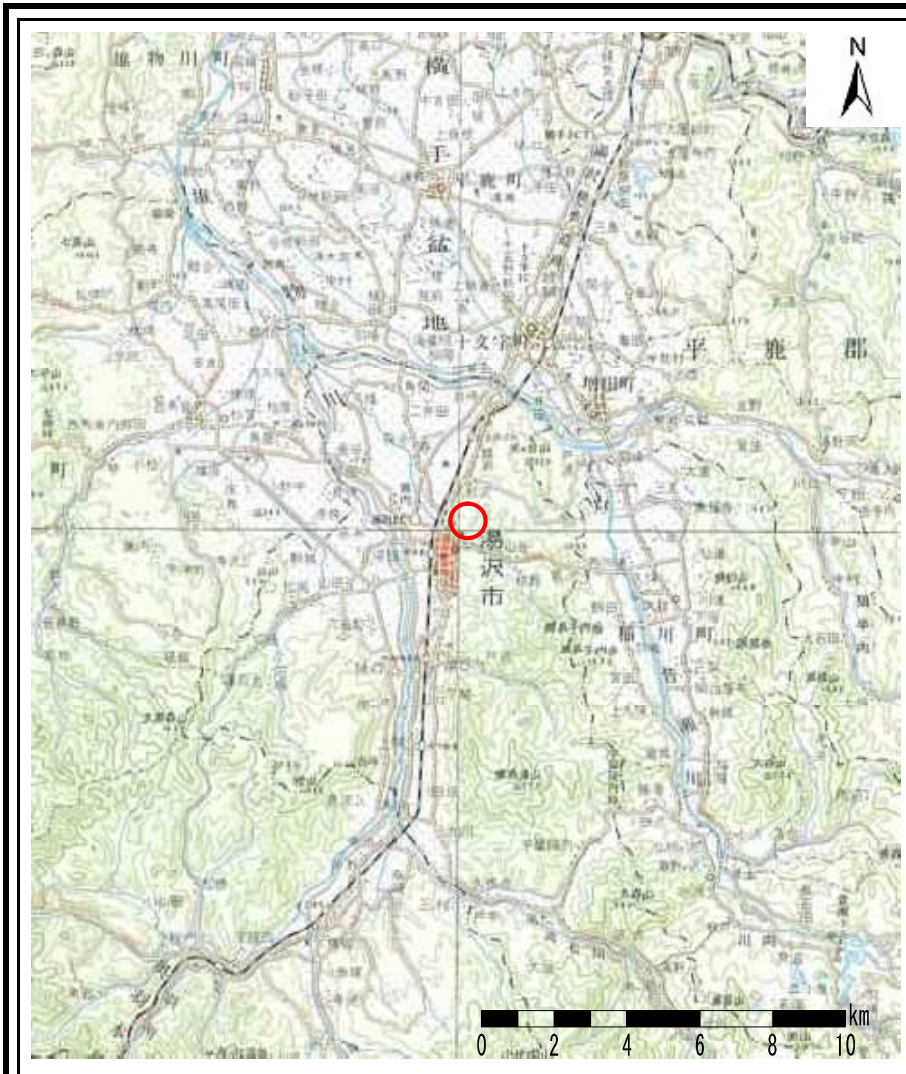
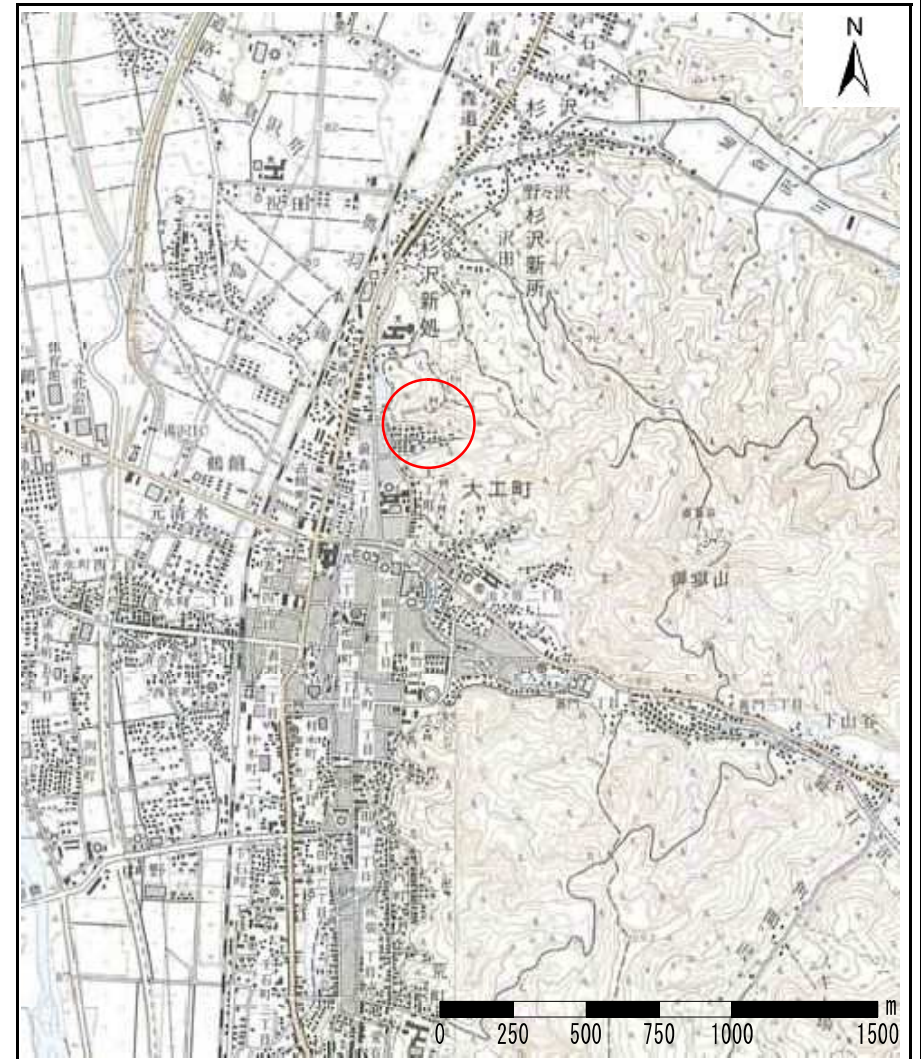


土砂災害警戒区域の指定の公示に係る図書(その1)



(1/200,000)



(1/25,000)

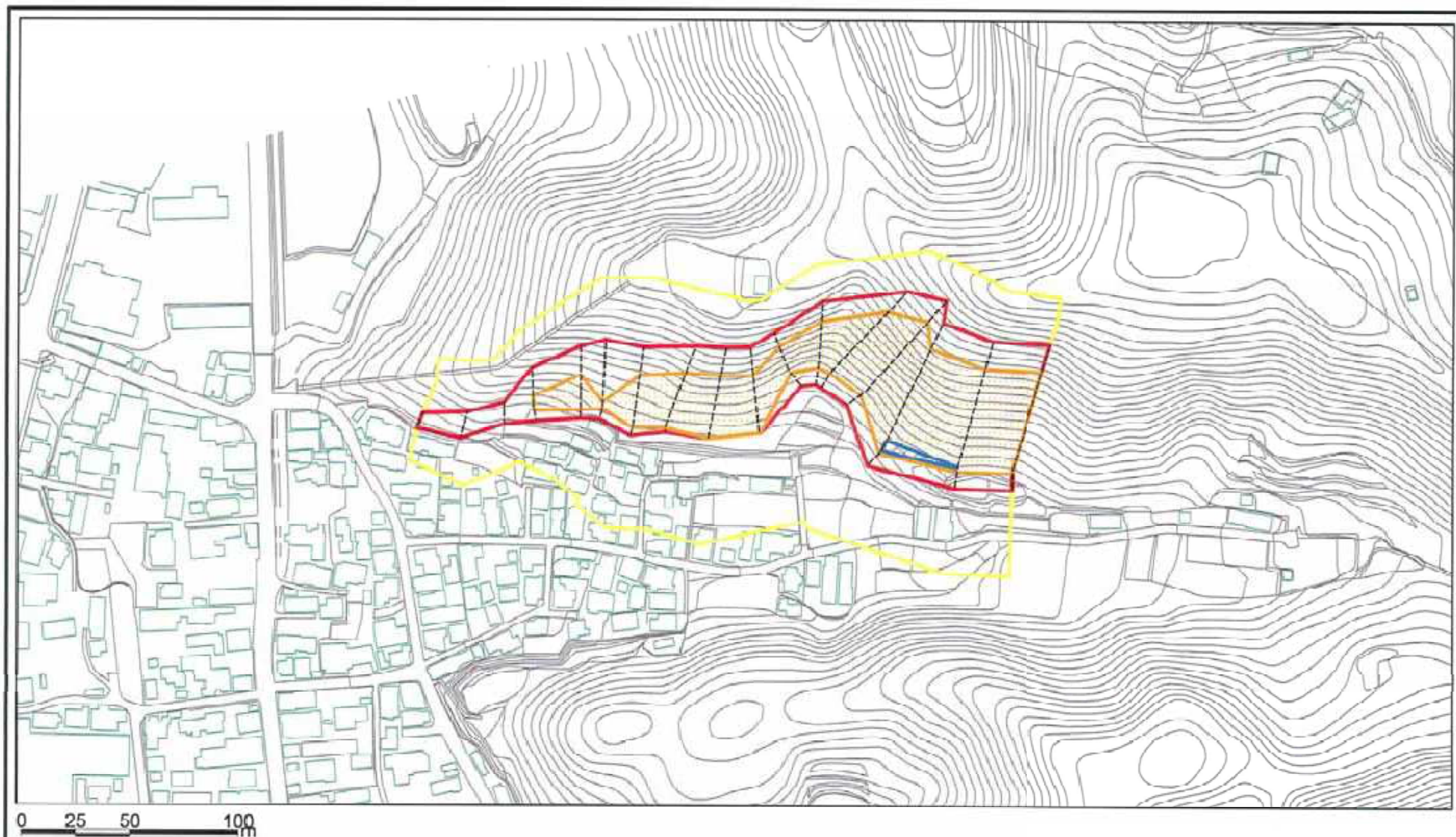
様式-1(急) 土砂災害警戒区域 位置図	自然現象の種類	急傾斜の崩壊
	箇所番号	I-920
	箇所名	中ノ沢1号
	所在地	秋田県湯沢市前森四丁目

この地図は、国土地理院長の承認を得て、同院発行の1/25,000地形図、1/200,000地勢図を複製したものである。(承認番号 平19東複 第141号)

土砂災害警戒区域等の指定の公示に係る図書(その2)

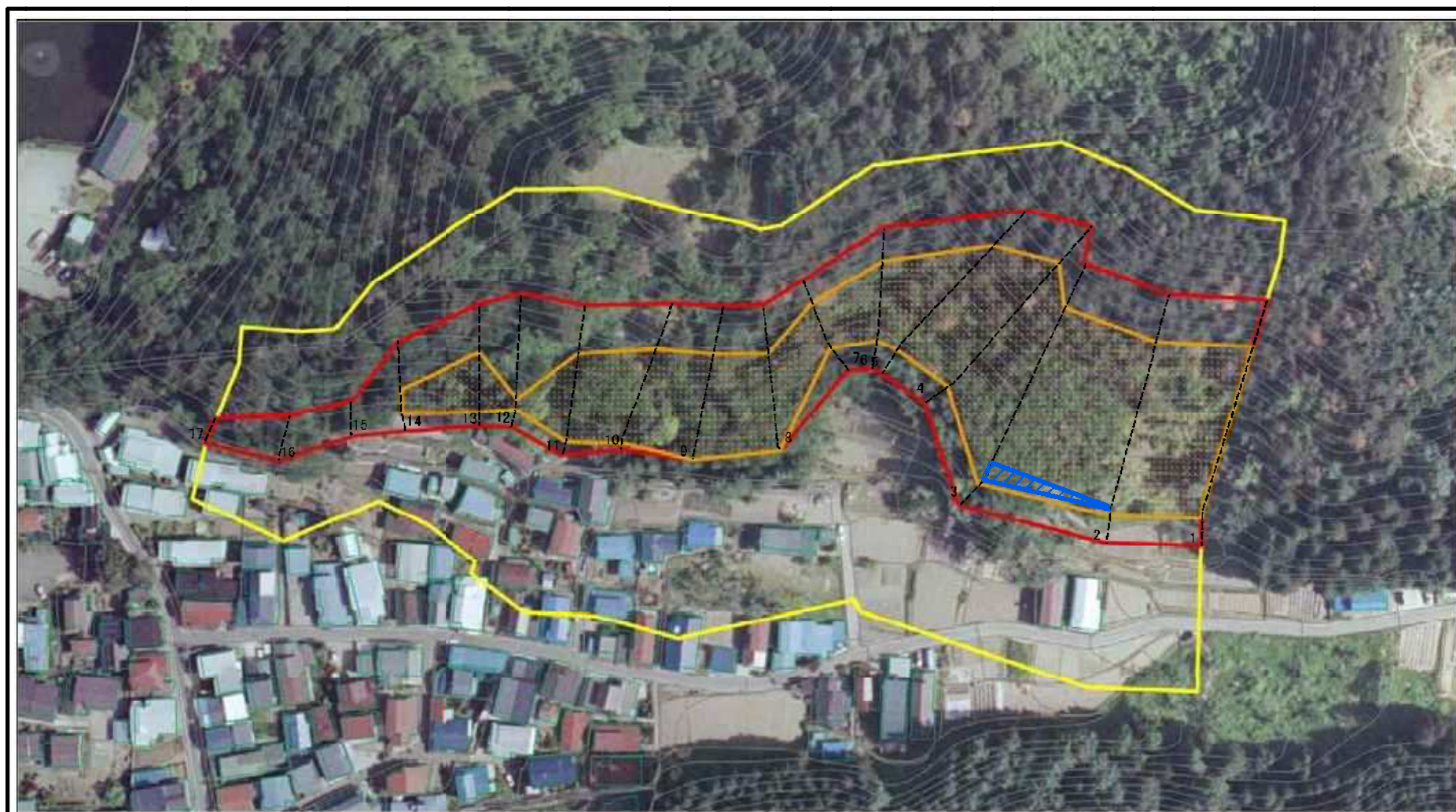


土砂災害警戒区域の指定の公示に係る図書(その2)



様式-2(急) 土砂災害警戒区域・土砂災害特別警戒区域 区域図(その1)	土砂災害防止法施行令第2条の基準に該当する区域		縮尺 1:2,500	自然現象 の種類	急傾斜地の崩壊	箇所番号	I-920
	土砂災害防止法 施行令第3条の 基準に該当する 区域	土砂等の(移動)高さが3m以下の場合、 土砂等の移動による力が100kN/m ² を超える区域			告示番号	第64号	箇所名
	土砂等の地盤の高さが3mを超える区域			告示年月日	令和2年2月18日	所在地	秋田県湯沢市前森四丁目
	それ以外の区域						

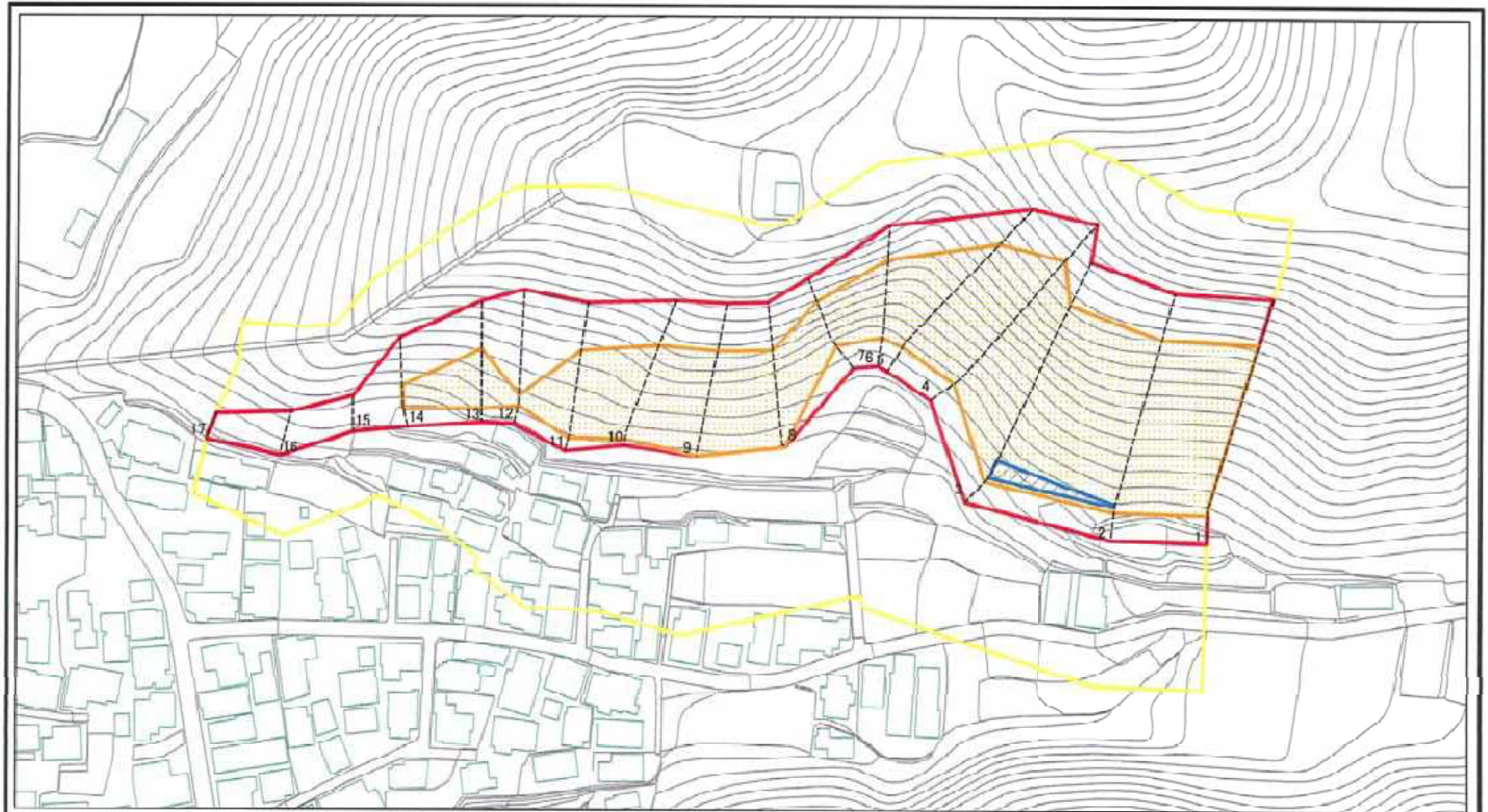
土砂災害警戒区域等の指定の公示に係る図書(その2-1)



図中の数字は横断測線番号を示す

様式-2-1(急) 土砂災害警戒区域・土砂災害特別警戒区域 区域図(その2)	土砂災害防止法施行令第二条の基準に該当する区域		自然現象の種類 急傾斜地の崩壊	箇所番号	I-920		
	土砂災害防止法施行令第三条の基準に該当する区域			告示番号	第64号	箇所名	中ノ沢1号
	土砂等の(移動)高さがm以下の場合、土砂等の移動による力が $100N/m^2$ を超える区域		縮尺	告示年月日	令和2年2月18日	所在地	秋田県湯沢市前森四丁目
	土砂等の堆積の高さが3mを超える区域		1:1,500				

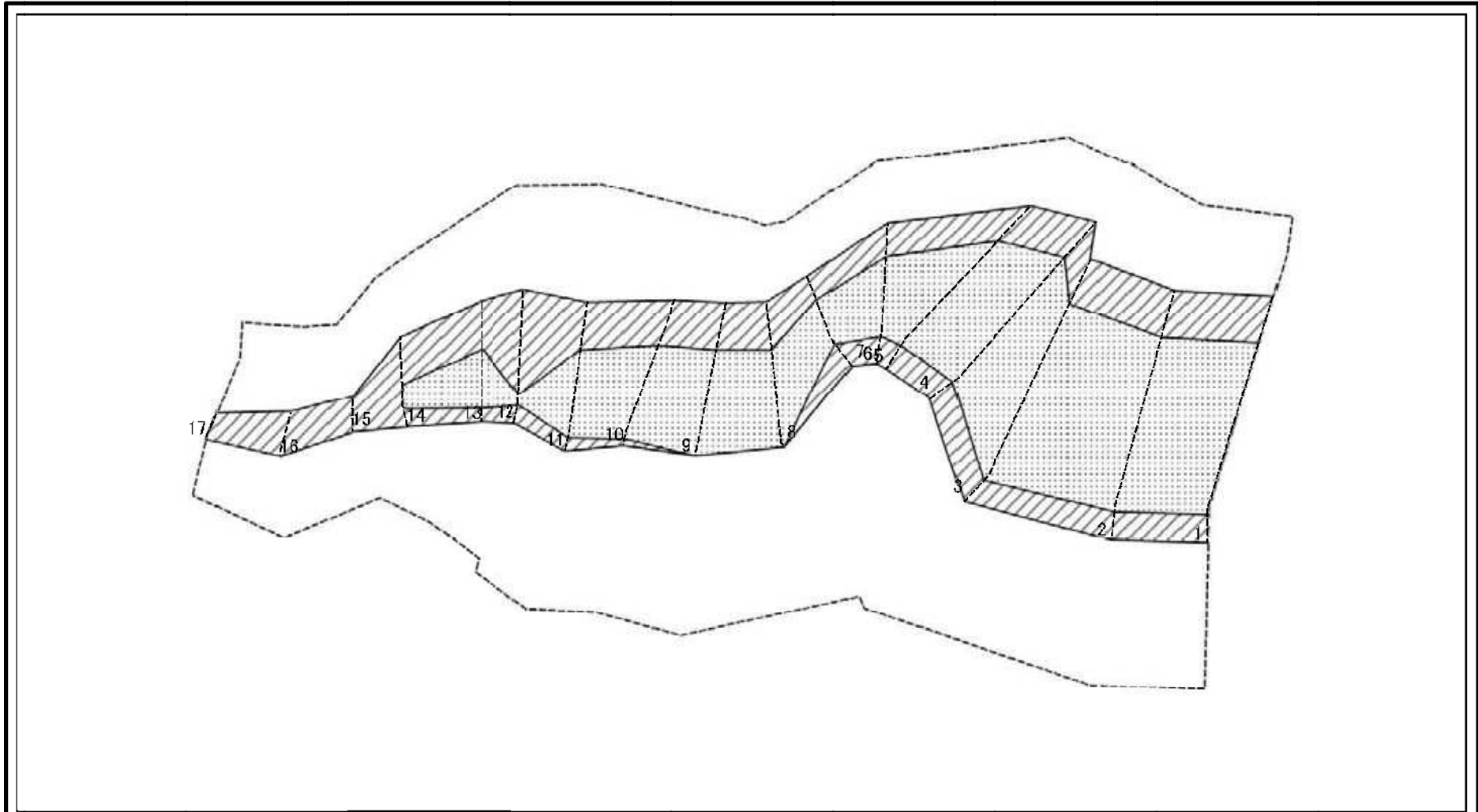
土砂災害警戒区域の指定の公示に係る図書(その2-1)



図中の数字は横断測線番号を示す

様式-2-1(急) 土砂災害警戒区域・土砂災害特別警戒区域 区域図(その2)	土砂災害防止法施行令第2条の基準に該当する区域		縮尺 1:1,500	自然現象の種類	急傾斜地の崩壊	箇所番号	I-920
	土砂災害防止法施行令第3条の基準に該当する区域			告示番号	第64号	箇所名	中ノ沢1号
	それ以外の区域			告示年月日	令和2年2月18日	所在地	秋田県湯沢市前森四丁目

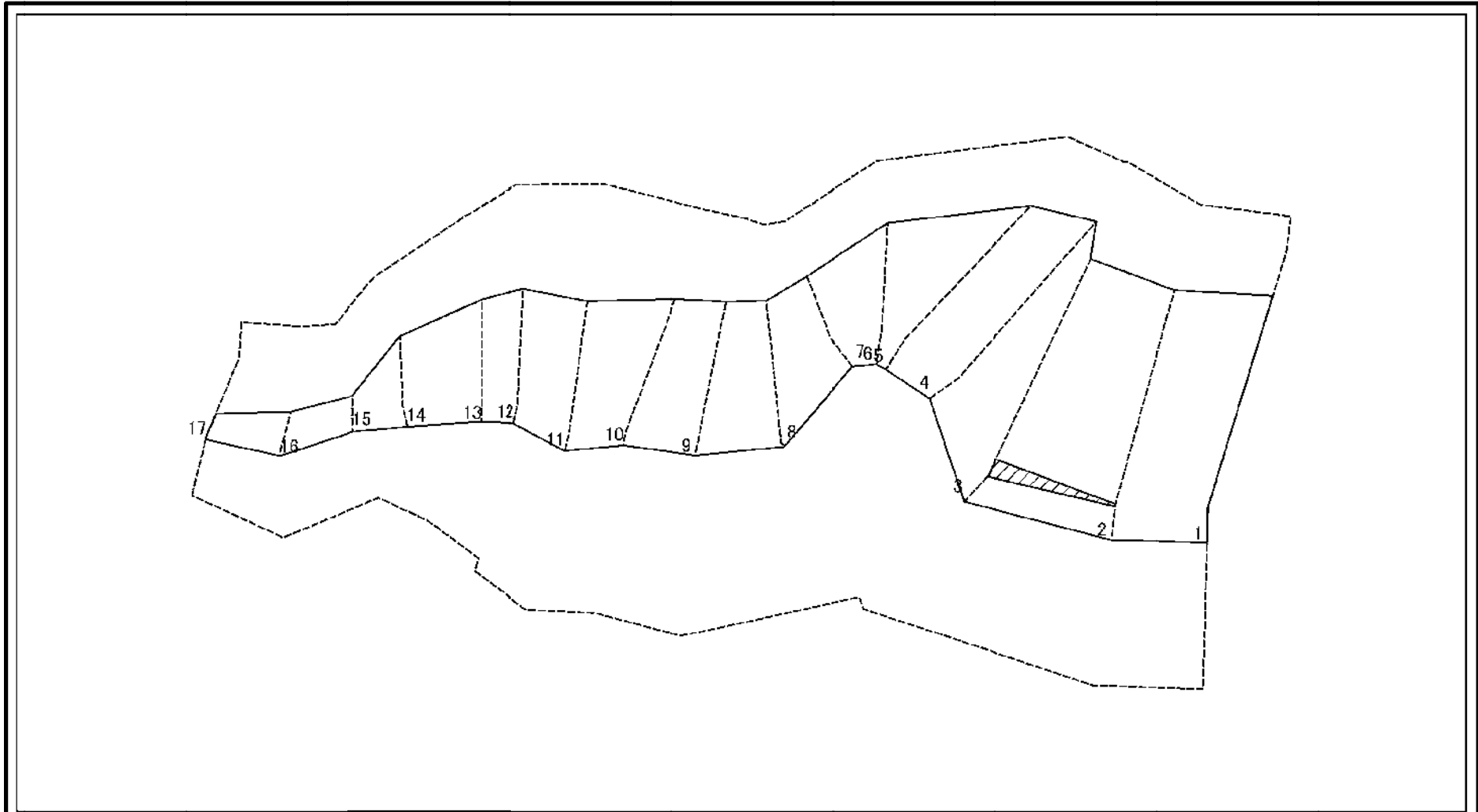
土砂災害警戒区域等の指定の公示に係る図書(その2-2)



図中の数字は横断測線番号を示す

様式-2-2(急) 土砂災害特別警戒区域の区域区分図 (急傾斜地の崩壊に伴う土石等の移動により建築物の地上部に作用すると想定される力)	土砂災害防止法施行令第二条の基準に該当する区域		N 縮尺 1:1,500	自然現象の種類	急傾斜地の崩壊	箇所番号	I-920
	土砂災害防止法施行令第二条の基準に該当する区域			告示番号	第64号	箇所名	中ノ沢1号
	それ以外の区域			告示年月日	令和2年2月18日	所在地	秋田県湯沢市前森四丁目

土砂災害警戒区域等の指定の公示に係る図書(その2-3)



0 25 50 100 m

図中の数字は横断測線番号を示す

様式-2-3(急) 土砂災害特別警戒区域の区域区分図 (急傾斜地の崩壊に伴う土石等の堆積により 建築物の地上部に作用すると想定される力)	土砂災害防止法施行令第二条の基準に該当する区域		N 縮尺 1:1,500	自然現象の種類	急傾斜地の崩壊	箇所番号	I-920
	土砂災害防止法施行令第三条の基準に該当する区域			告示番号	第64号	箇所名	中ノ沢1号
	それ以外の区域			告示年月日	令和2年2月18日	所在地	秋田県湯沢市前森四丁目

土砂災害警戒区域等の指定の公示に係る図書(その3)

横断測線の区間	土石等の移動により建築物の地上部に作用すると想定される力				土石等の堆積により建築物の地上部に作用すると想定される力				横断測線の区間	土石等の移動により建築物の地上部に作用すると想定される力				土石等の堆積により建築物の地上部に作用すると想定される力			
	土石等の(移動)高さが1m以下の場合、土石等の移動による力が100kN/m ² を超える区域		それ以外の区域		土石等の堆積の高さが3mを超える区域		それ以外の区域			土石等の(移動)高さが1m以下の場合、土石等の移動による力が100kN/m ² を超える区域		それ以外の区域		土石等の堆積の高さが3mを超える区域		それ以外の区域	
	力の大きさのうち最大のもの(kN/m ²)	土石等の高さ(m)	力の大きさのうち最大のもの(kN/m ²)	土石等の高さ(m)	力の大きさのうち最大のもの(kN/m ²)	土石等の高さ(m)	力の大きさのうち最大のもの(kN/m ²)	土石等の高さ(m)		力の大きさのうち最大のもの(kN/m ²)	土石等の高さ(m)	力の大きさのうち最大のもの(kN/m ²)	土石等の高さ(m)	力の大きさのうち最大のもの(kN/m ²)	土石等の高さ(m)	力の大きさのうち最大のもの(kN/m ²)	土石等の高さ(m)
1 ~ 2	130.76	1.00	-	-	3.23	16.95	-	-	~								
2 ~ 3	131.16	1.00	-	-	3.23	16.95	-	-	~								
3 ~ 4	131.16	1.00	-	-	3.23	16.95	-	-	~								
4 ~ 5	130.84	1.00	-	-	-	-	2.79	14.85	~								
5 ~ 6	135.20	1.00	-	-	-	-	2.79	14.82	~								
6 ~ 7	135.25	1.00	-	-	-	-	2.53	13.26	~								
7 ~ 8	135.25	1.00	-	-	-	-	2.69	14.17	~								
8 ~ 9	127.32	1.00	-	-	-	-	2.69	14.12	~								
9 ~ 10	127.32	1.00	-	-	-	-	2.69	14.12	~								
10 ~ 11	126.07	1.00	-	-	-	-	2.69	14.12	~								
11 ~ 12	124.77	1.00	-	-	-	-	2.69	14.12	~								
12 ~ 13	120.01	1.00	-	-	-	-	2.39	12.54	~								
13 ~ 14	120.01	1.00	-	-	-	-	2.39	12.54	~								
14 ~ 15	110.14	1.00	-	-	-	-	2.10	11.00	~								
15 ~ 16	-	-	95.04	1.00	-	-	1.93	10.13	~								
16 ~ 17	-	-	95.04	1.00	-	-	1.93	10.13	~								
~									~								
~									~								
~									~								
~									~								
~									~								
~									~								
~									~								
~									~								
~									~								

様式-3(急) 建築物の構造の規制に必要な衝撃に関する事項	自然現象の種類	急傾斜地の崩壊	箇所番号	I-920
	公示番号	第64号	箇所名	中ノ沢1号
	公示年月日	令和2年2月18日	所在地	秋田県湯沢市前森四丁目