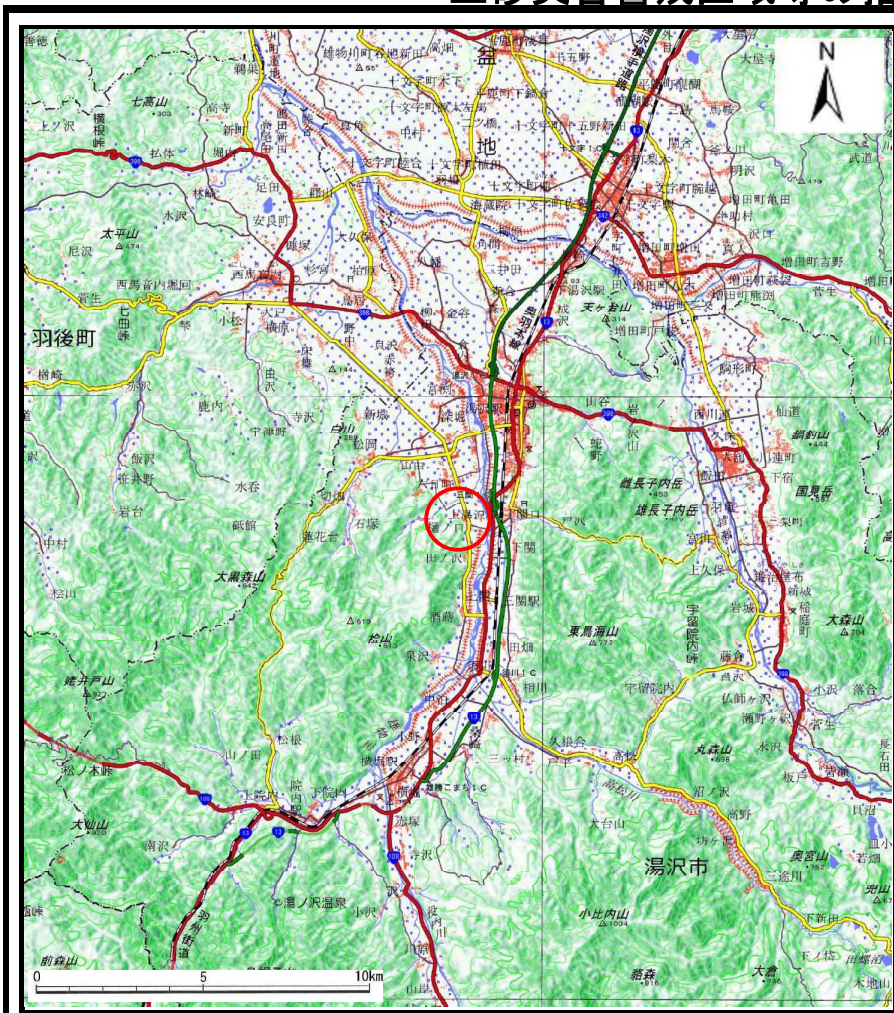
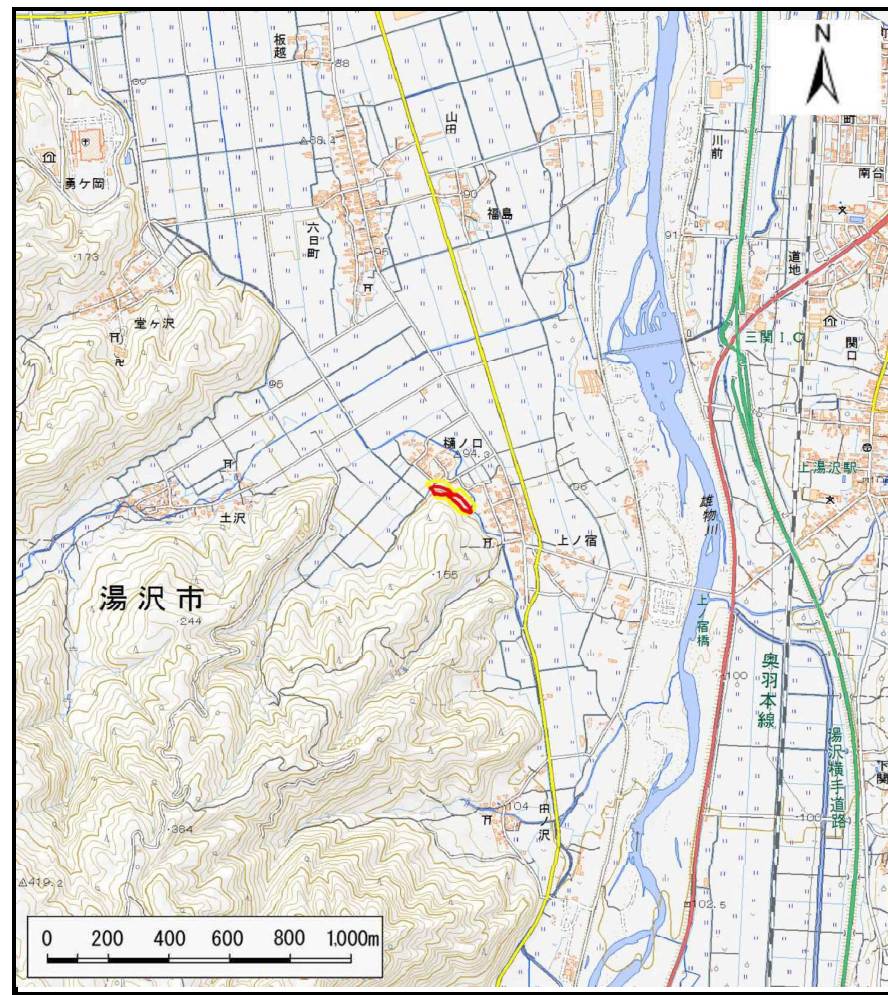


土砂災害警戒区域等の指定の公示に係る図書（その1）



(1/200,000)



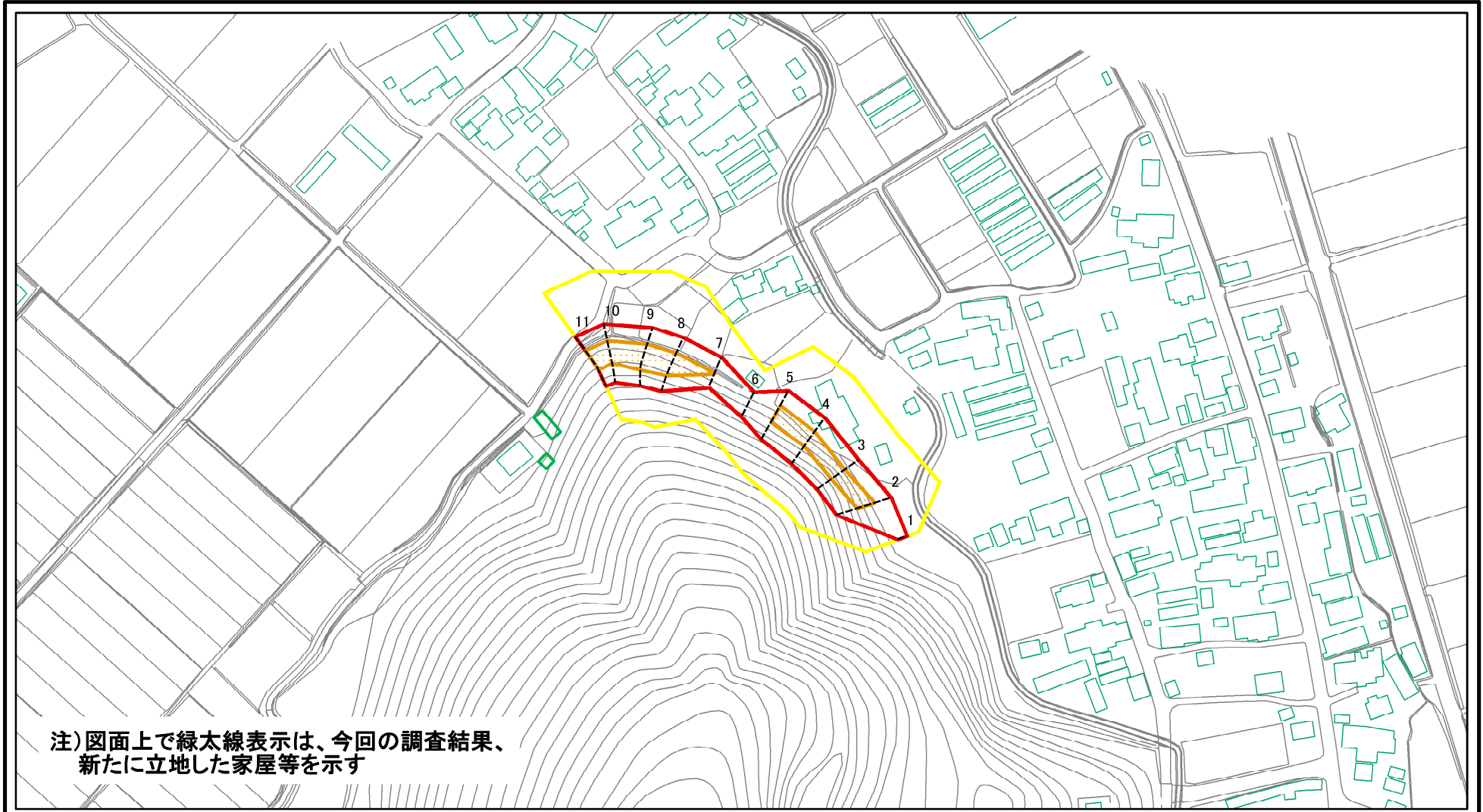
(1/25,000)

様式-1(急)
土砂災害警戒区域・土砂災害特別警戒区域 位置図

自然現象の種類	急傾斜地の崩壊
箇所番号	Ⅱ-1407
箇所名	樋ノ口1号
所在地	秋田県湯沢市山田字上ノ宿、芦ヶ沢及び樋ノ口

測量法に基づく国土地理院長承認（複製）R 2JHf 184。本製品を複製する場合には、国土地理院の長の承認を得なければならない。

土砂災害警戒区域等の指定の公示に係る図書(その2)

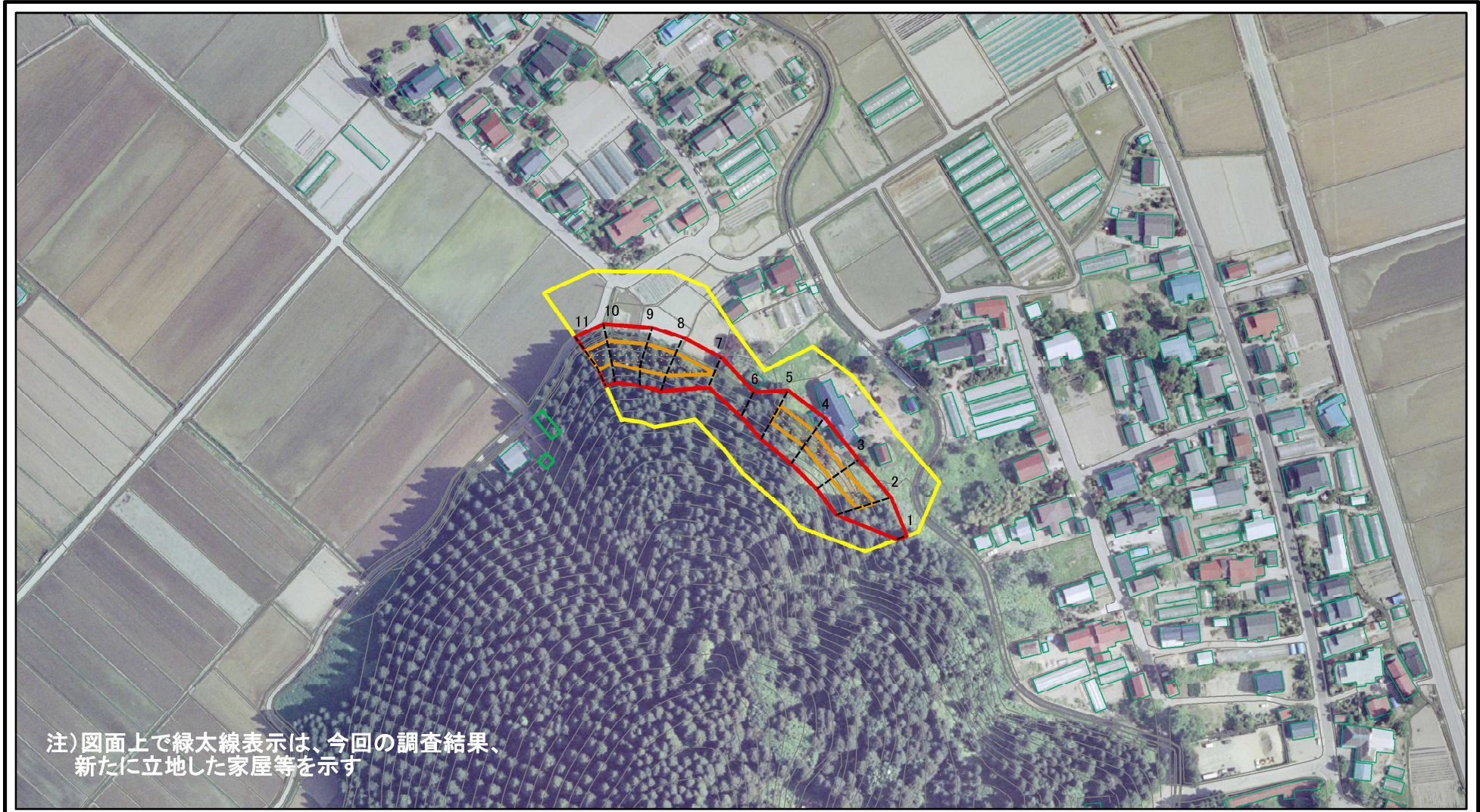


0 25 50 100 m

図中の数字は横断測線番号を示す

様式-2(急) 土砂災害警戒区域・土砂災害特別警戒区域 区域図(その1)	土砂災害防止法施行令第二条の基準に該当する区域		N 縮尺 1:2,500	自然現象の種類	急傾斜地の崩壊	箇所番号	II-1407
	土砂災害防止法施行令第三条の基準に該当する区域			告示番号	第83号	箇所名	樋ノ口1号
	それ以外の区域			告示年月日	令和3年2月9日	所在地	秋田県湯沢市山田字上ノ宿、 声ヶ沢及び樋ノ口

土砂災害警戒区域等の指定の公示に係る図書(その2)

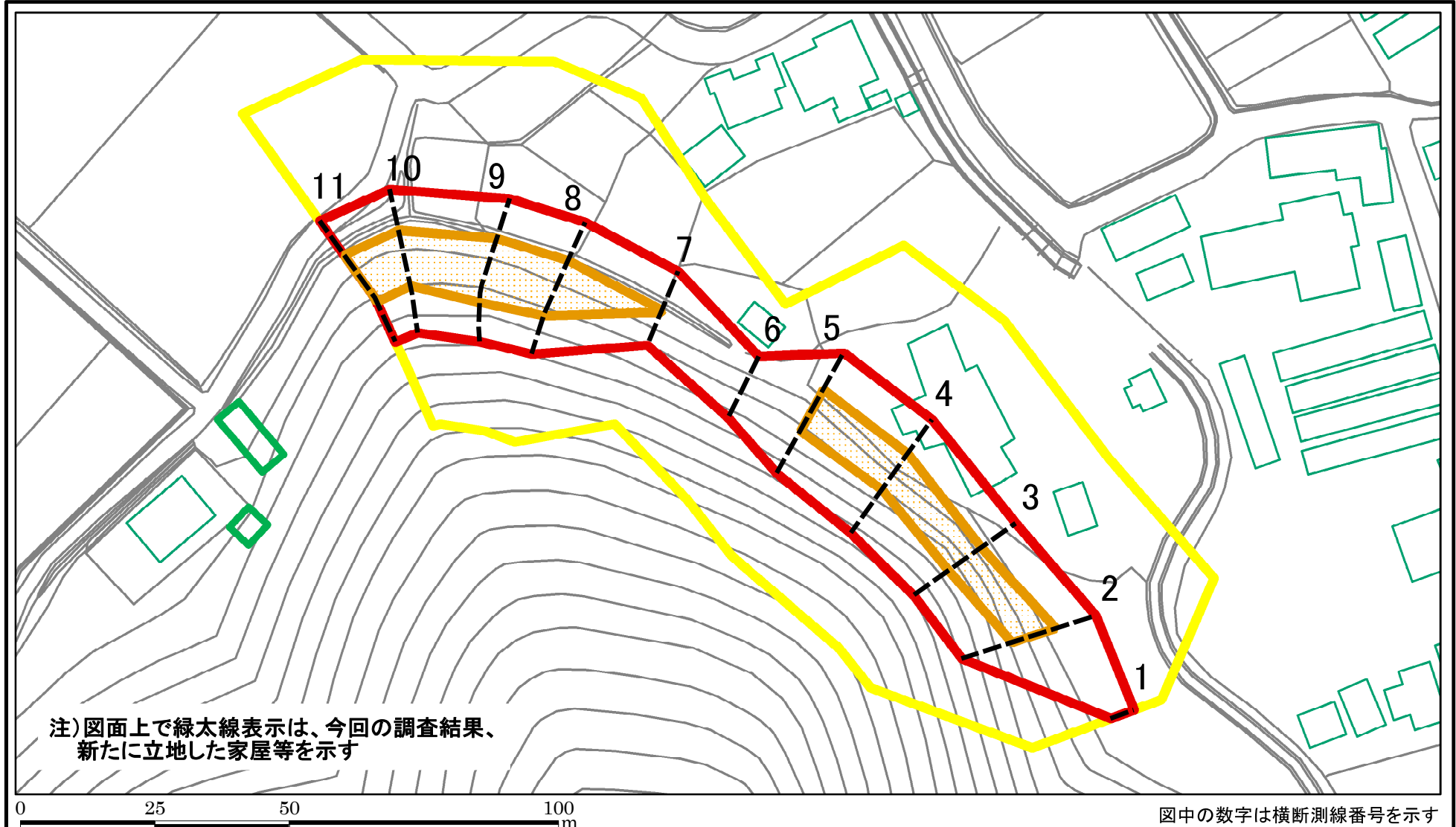


注)図面上で緑太線表示は、今回の調査結果、新たに立地した家屋等を示す

図中の数字は横断測線番号を示す

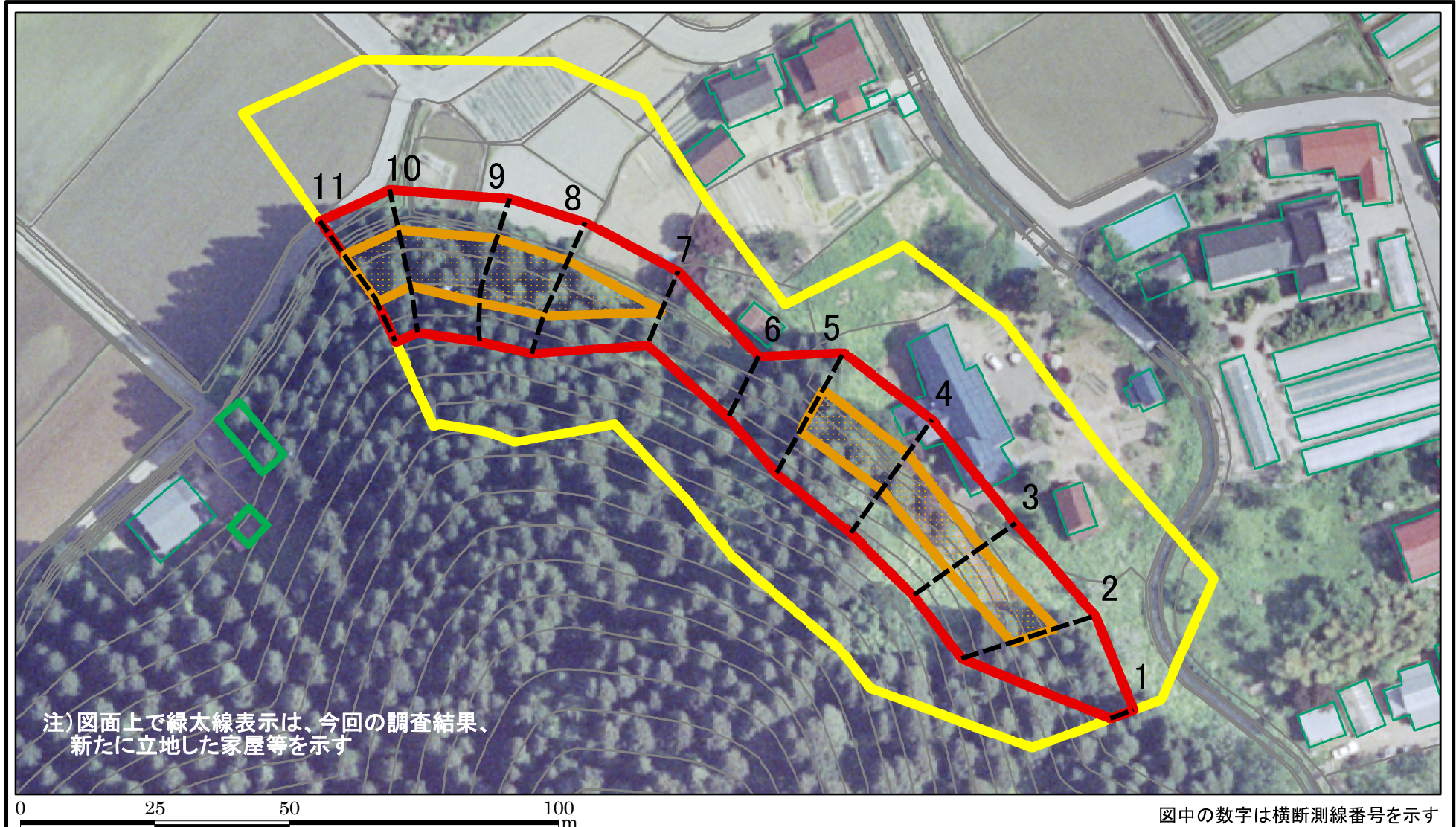
様式-2(急) 土砂災害警戒区域・土砂災害特別警戒区域 区域図(その1)	土砂災害防止法施行令第二条の基準に該当する区域		N 縮尺 1:2,500	自然現象の種類	急傾斜地の崩壊	箇所番号	II-1407
	土砂災害防止法施行令第三条の基準に該当する区域			告示番号	第83号	箇所名	樋ノ口1号
	それ以外の区域			告示年月日	令和3年2月9日	所在地	秋田県湯沢市山田字上ノ宿、 声ヶ沢及び樋ノ口

土砂災害警戒区域等の指定の公示に係る図書(その2-1)



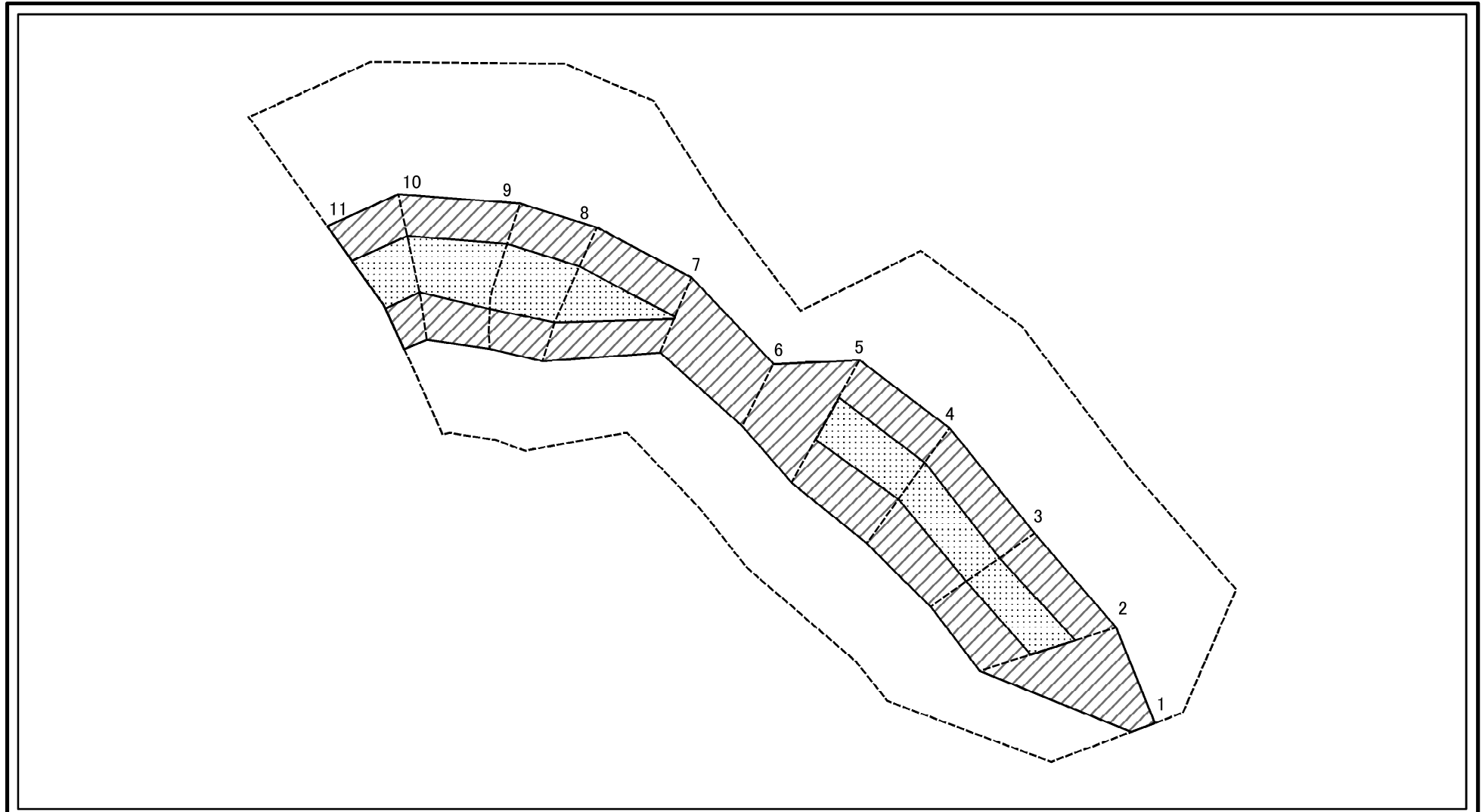
様式-2-1(急) 土砂災害警戒区域・土砂災害特別警戒区域 区域図(その2)	土砂災害防止法施行令第二条の基準に該当する区域		N 縮尺 1:1,000	自然現象の種類	急傾斜地の崩壊	箇所番号	II-1407
	土砂災害防止法施行令第三条の基準に該当する区域	土石等の(移動)高さが1m以下の場合、土石等の移動による力が100kN/m ² を超える区域 土石等の堆積の高さが3mを超える区域 それ以外の区域		告示番号	第83号	箇所名	樋ノ口1号
				告示年月日	令和3年2月9日	所在地	秋田県湯沢市山田字上ノ宿、 声ヶ沢及び樋ノ口

土砂災害警戒区域等の指定の公示に係る図書(その2-1)



様式-2-1(急) 土砂災害警戒区域・土砂災害特別警戒区域 区域図(その2)	土砂災害防止法施行令第二条の基準に該当する区域		N 縮尺 1:1,000	自然現象の種類	急傾斜地の崩壊	箇所番号	II-1407
	土砂災害防止法施行令第三条の基準に該当する区域	 		告示番号	第83号	箇所名	樋ノ口1号
	土砂等の(移動)高さが1m以下の場合、 土砂等の移動による力が100kN/mを超える区域 土砂等の堆積の高さが3mを超える区域 それ以外の区域			告示年月日	令和3年2月9日	所在地	秋田県湯沢市山田字上ノ宿、 声ヶ沢及び樋ノ口

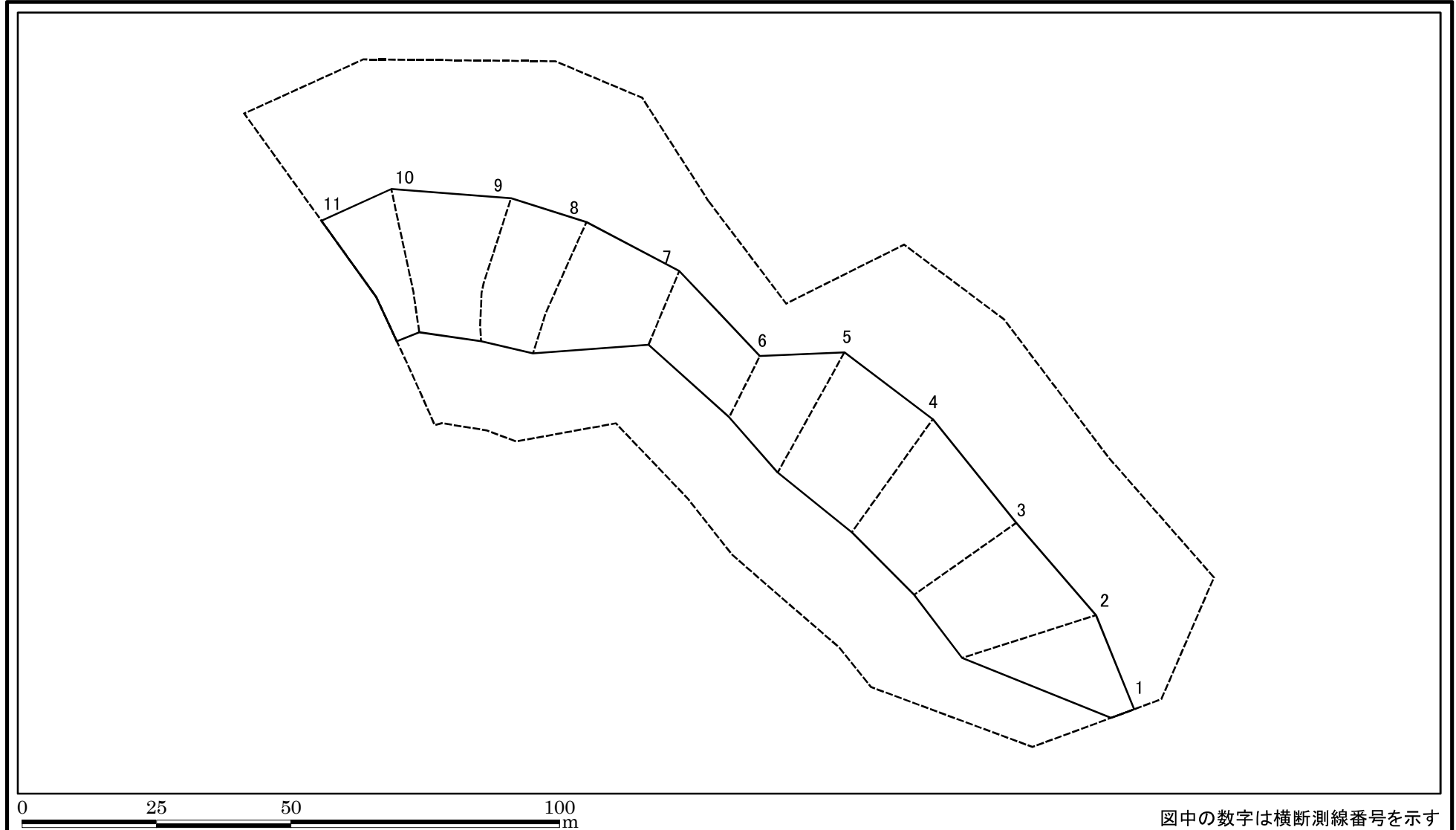
土砂災害警戒区域等の指定の公示に係る図書(その2-2)



図中の数字は横断測線番号を示す

様式-2-2(急) 土砂災害特別警戒区域の区域区分図 (急傾斜地の崩壊に伴う土石等の移動により 建築物の地上部に作用すると想定される力)	土砂災害防止法施行令第二条の基準に該当する区域		N 縮尺 1:1,000	自然現象の種類	急傾斜地の崩壊	箇所番号	II-1407
	土砂災害防止法施行令第三条の基準に該当する区域			告示番号	第83号	箇所名	樋ノ口1号
	それ以外の区域			告示年月日	令和3年2月9日	所在地	秋田県湯沢市山田字上ノ宿、 声ヶ沢及び樋ノ口

土砂災害警戒区域等の指定の公示に係る図書(その2-3)



様式-2-3(急) 土砂災害特別警戒区域の区域区分図 (急傾斜地の崩壊に伴う土石等の堆積により 建築物の地上部に作用すると想定される力)	土砂災害防止法施行令第二条の基準に該当する区域			N 縮尺 1:1,000	自然現象の種類	急傾斜地の崩壊	箇所番号	II-1407
	土砂災害防止法施行令第三条の基準に該当する区域	土石等の堆積の高さが3mを超える区域			告示番号	第83号	箇所名	樋ノ口1号
		それ以外の区域			告示年月日	令和3年2月9日	所在地	秋田県湯沢市山田字上ノ宿、 声ヶ沢及び樋ノ口

土砂災害警戒区域等の指定の公示に係る図書(その3)(案)

(1/1)

横断測線の区間	土石等の移動により建築物の地上部に作用すると想定される力				土石等の堆積により建築物の地上部に作用すると想定される力				横断測線の区間	土石等の移動により建築物の地上部に作用すると想定される力				土石等の堆積により建築物の地上部に作用すると想定される力			
	土石等の(移動)高さが1m以下の場合、土石等の移動による力が100kN/m ² を超える区域		それ以外の区域		土石等の堆積の高さが3mを超える区域		それ以外の区域			土石等の(移動)高さが1m以下の場合、土石等の移動による力が100kN/m ² を超える区域		それ以外の区域		土石等の堆積の高さが3mを超える区域		それ以外の区域	
	力の大きさのうち最大のもの(kN/m ²)	土石等の高さ(m)	力の大きさのうち最大のもの(kN/m ²)	土石等の高さ(m)	力の大きさのうち最大のもの(kN/m ²)	土石等の高さ(m)	力の大きさのうち最大のもの(kN/m ²)	土石等の高さ(m)		力の大きさのうち最大のもの(kN/m ²)	土石等の高さ(m)	力の大きさのうち最大のもの(kN/m ²)	土石等の高さ(m)	力の大きさのうち最大のもの(kN/m ²)	土石等の高さ(m)	力の大きさのうち最大のもの(kN/m ²)	土石等の高さ(m)
1 ~ 2	-	-	100.00	1.00	-	-	11.08	2.19	~								
2 ~ 3	119.28	1.00	100.00	1.00	-	-	11.58	2.29	~								
3 ~ 4	119.28	1.00	100.00	1.00	-	-	11.58	2.29	~								
4 ~ 5	119.77	1.00	100.00	1.00	-	-	11.27	2.23	~								
5 ~ 6	-	-	100.00	1.00	-	-	11.27	2.23	~								
6 ~ 7	-	-	100.00	1.00	-	-	11.55	2.29	~								
7 ~ 8	128.52	1.00	100.00	1.00	-	-	11.82	2.34	~								
8 ~ 9	131.05	1.00	100.00	1.00	-	-	11.87	2.35	~								
9 ~ 10	131.05	1.00	100.00	1.00	-	-	11.87	2.35	~								
10 ~ 11	124.97	1.00	100.00	1.00	-	-	11.51	2.28	~								
~									~								
~									~								
~									~								
~									~								
~									~								
~									~								
~									~								
~									~								
~									~								
~									~								
~									~								
~									~								
~									~								
~									~								
~									~								
~									~								
~									~								
~									~								
~									~								
~									~								
~									~								
~									~								
~									~								
~									~								

様式-3(急) 建築物の構造の規制に必要な衝撃に関する事項	自然現象の種類	急傾斜地の崩壊	箇所番号	II-1407
	告示番号	第83号	箇所名	樋ノ口1号
	告示年月日	令和3年2月9日	所在地	秋田県湯沢市山田字上ノ宿、芦ヶ沢及び樋ノ口