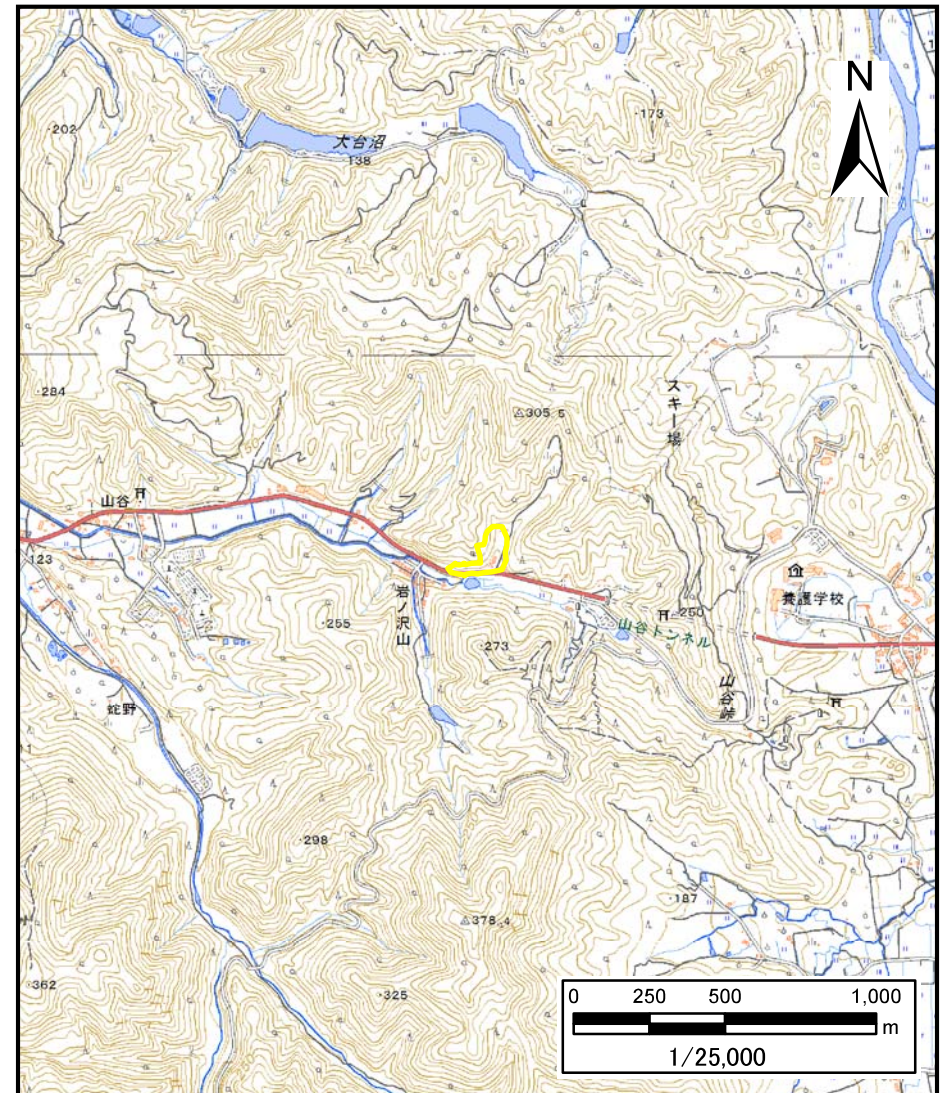
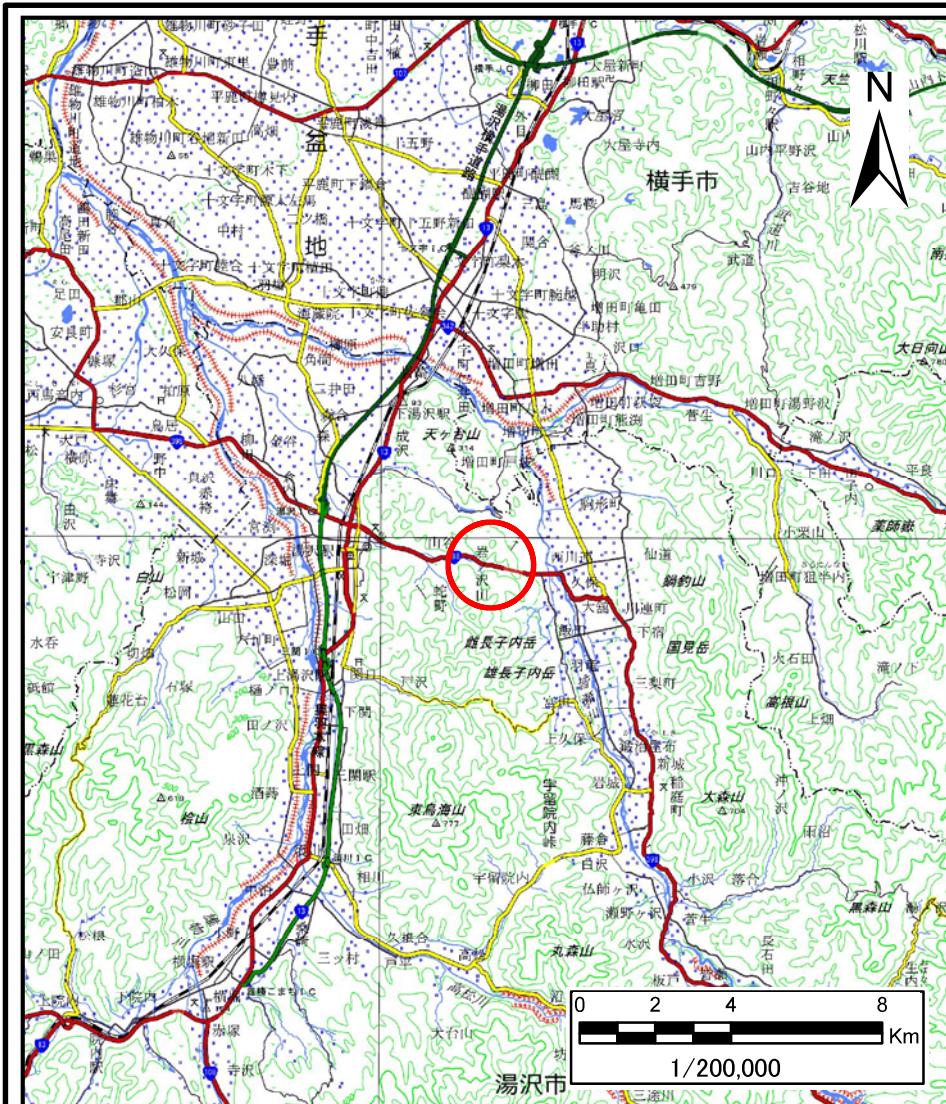


# 土砂災害警戒区域等の指定の公示に係る図書（その1）

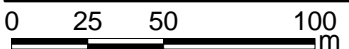
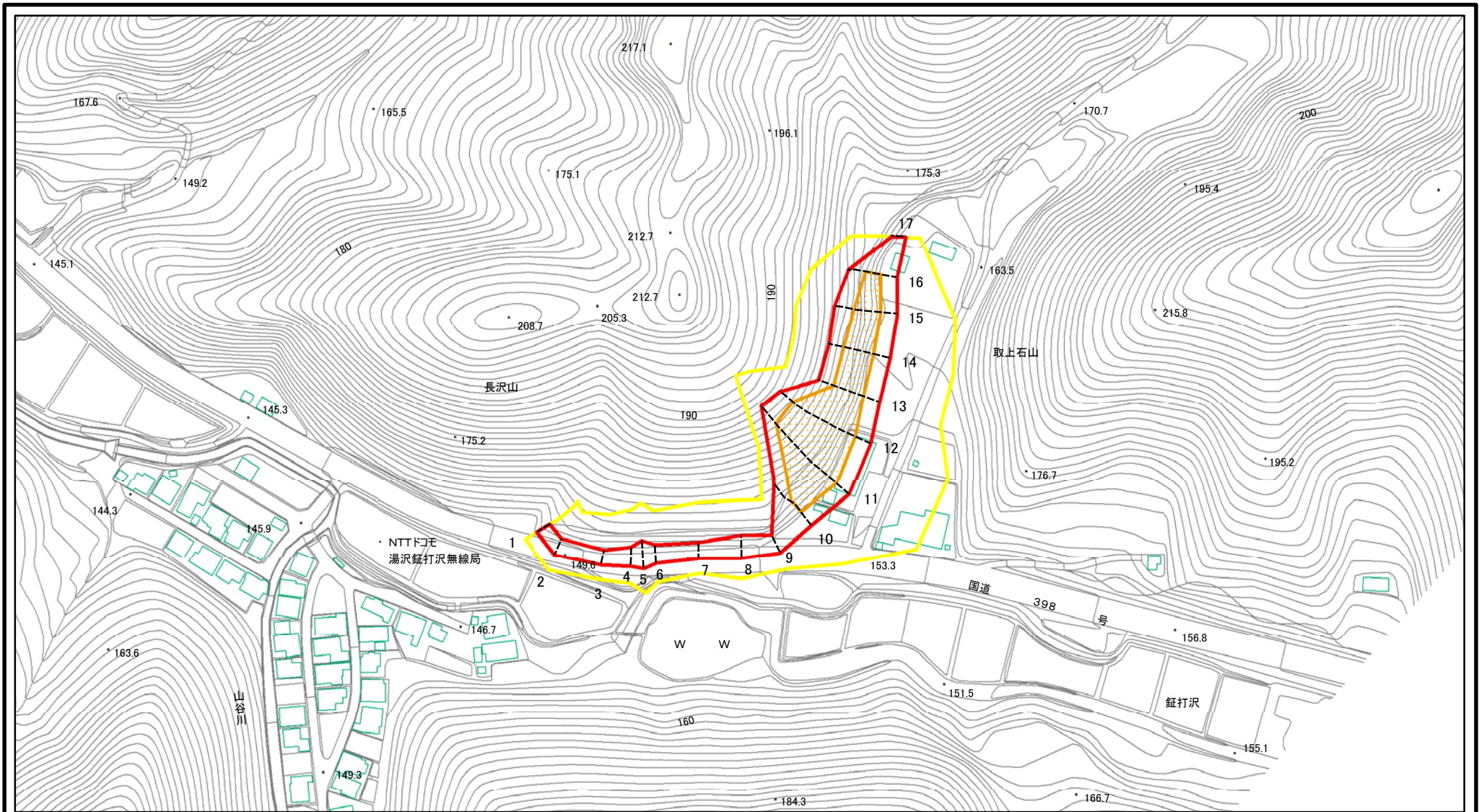


様式-1(急)  
土砂災害警戒区域・土砂災害特別警戒区域 位置図

自然現象の種類	急傾斜地の崩壊
溪流番号	Ⅲ-293
溪流名	桐ノ平山3号
所在地	湯沢市字桐ノ平山、同市字取上石山及び同市字鉦打沢

この地図は、国土地理院長の承認を得て、同院発行の電子地形図25000及び電子地形図20万を複製したものである。(承認番号 平27情複、第792号)

# 土砂災害警戒区域等の指定の公示に係る図書(その2)



図中の数字は横断測線番号を示す

様式-2(急)  
土砂災害警戒区域・土砂災害特別警戒区域  
区域図(その1)

土砂災害防止法施行令第二条の基準に該当する区域  
土砂災害防止法  
施行令第三条の  
基準に該当する  
区域  
土石等の(移動)高さが1m以下の場合、  
土石等の移動による力が100kN/mを超える区域  
土石等の堆積の高さが3mを超える区域  
それ以外の区域



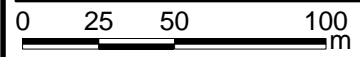
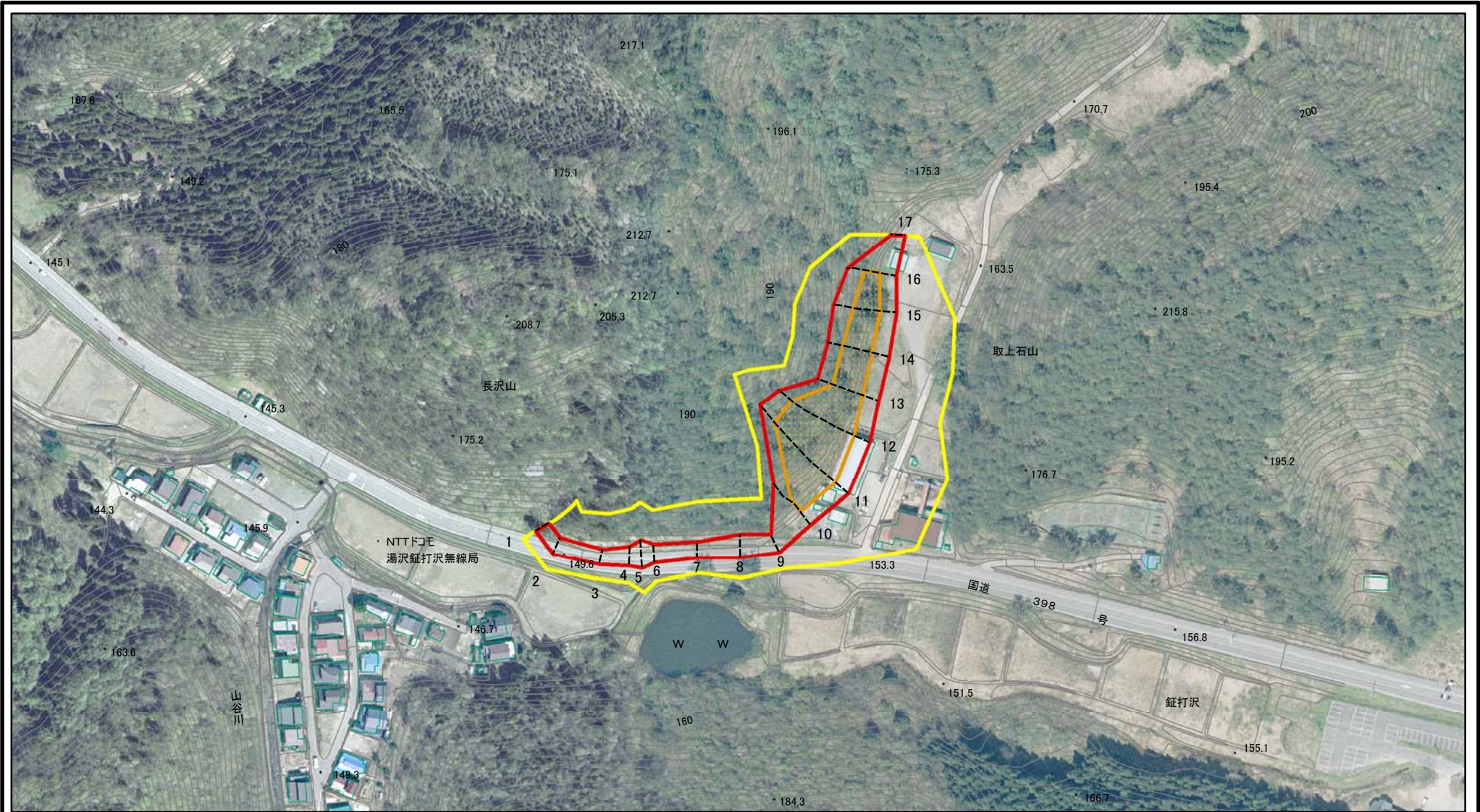



縮尺  
1:2,500



自然現象の種類	急傾斜地の崩壊	箇所番号	Ⅲ-293
告示番号	第452号	箇所名	桐ノ平山3号
告示年月日	平成28年7月26日	所在地	湯沢市字桐ノ平山、同市字取上石山及び同市字鉦打沢山

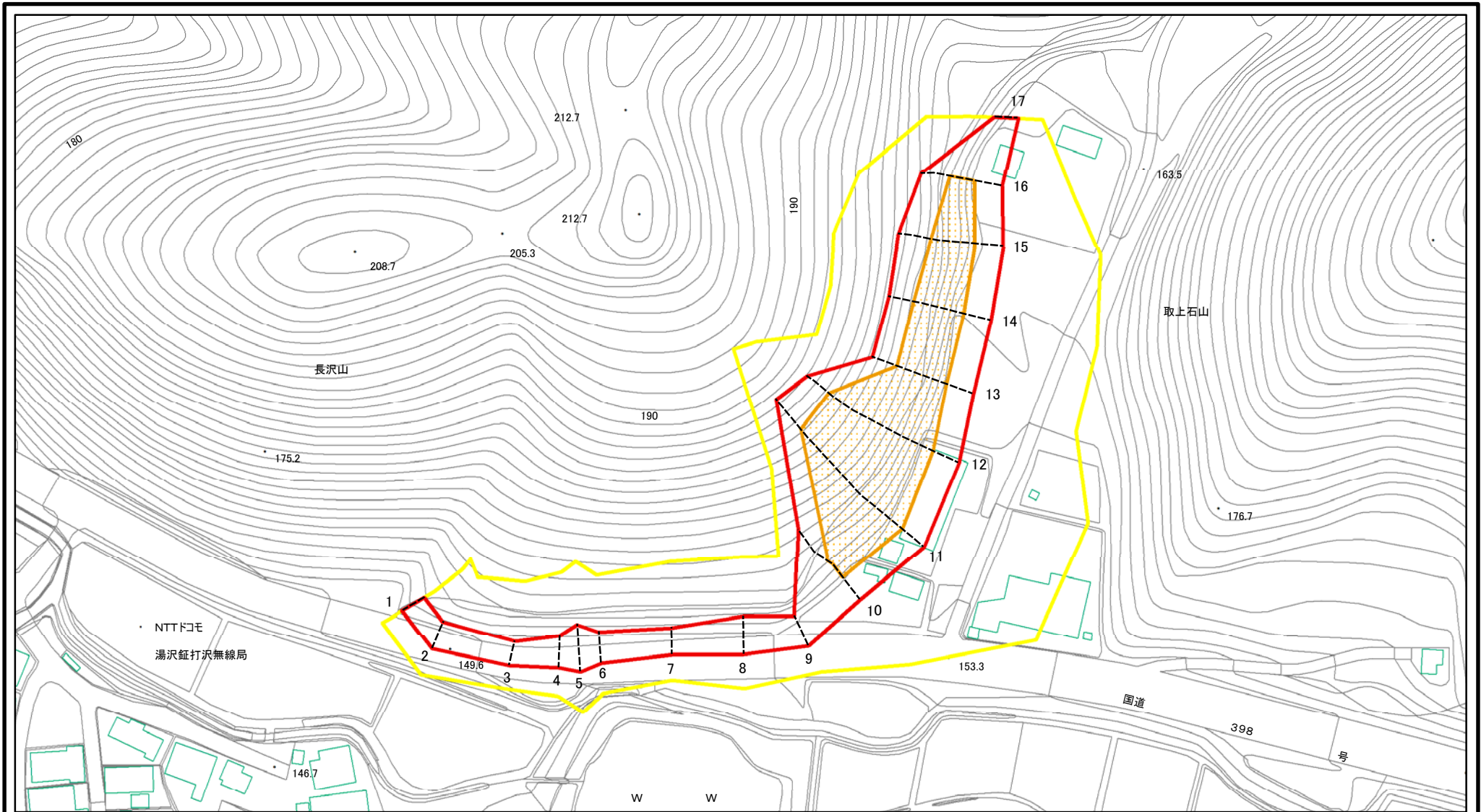
# 土砂災害警戒区域等の指定の公示に係る図書(その2)



図中の数字は横断測線番号を示す

<b>様式-2(急)</b> 土砂災害警戒区域・土砂災害特別警戒区域 区域図(その1)	土砂災害防止法施行令第二条の基準に該当する区域		N	自然現象の種類	急傾斜地の崩壊	箇所番号	Ⅲ-293
	土砂災害防止法施行令第三条の基準に該当する区域			縮尺	告示番号	第452号	箇所名
	土砂等の(移動)高さが1m以下の場合、土砂等の移動による力が100kN/mを超える区域		1:2,500		告示年月日	平成28年7月26日	所在地
	土砂等の堆積の高さが3mを超える区域						
	それ以外の区域						

# 土砂災害警戒区域等の指定の公示に係る図書(その2-1)



図中の数字は横断測線番号を示す

様式-2-1(急)

土砂災害警戒区域・土砂災害特別警戒区域  
区域図(その2)

土砂災害防止法施行令第二条の基準に該当する区域

土砂災害防止法  
施行令第三条の  
基準に該当する  
区域

土石等の(移動)高さが1m以下の場合、  
土石等の移動による力が100kN/mを超える区域  
土石等の堆積の高さが3mを超える区域  
それ以外の区域



縮尺

1:1,500

自然現象  
の種類

告示番号

告示年月日

急傾斜地の崩壊

第452号

平成28年7月26日

箇所番号

箇所名

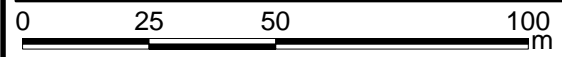
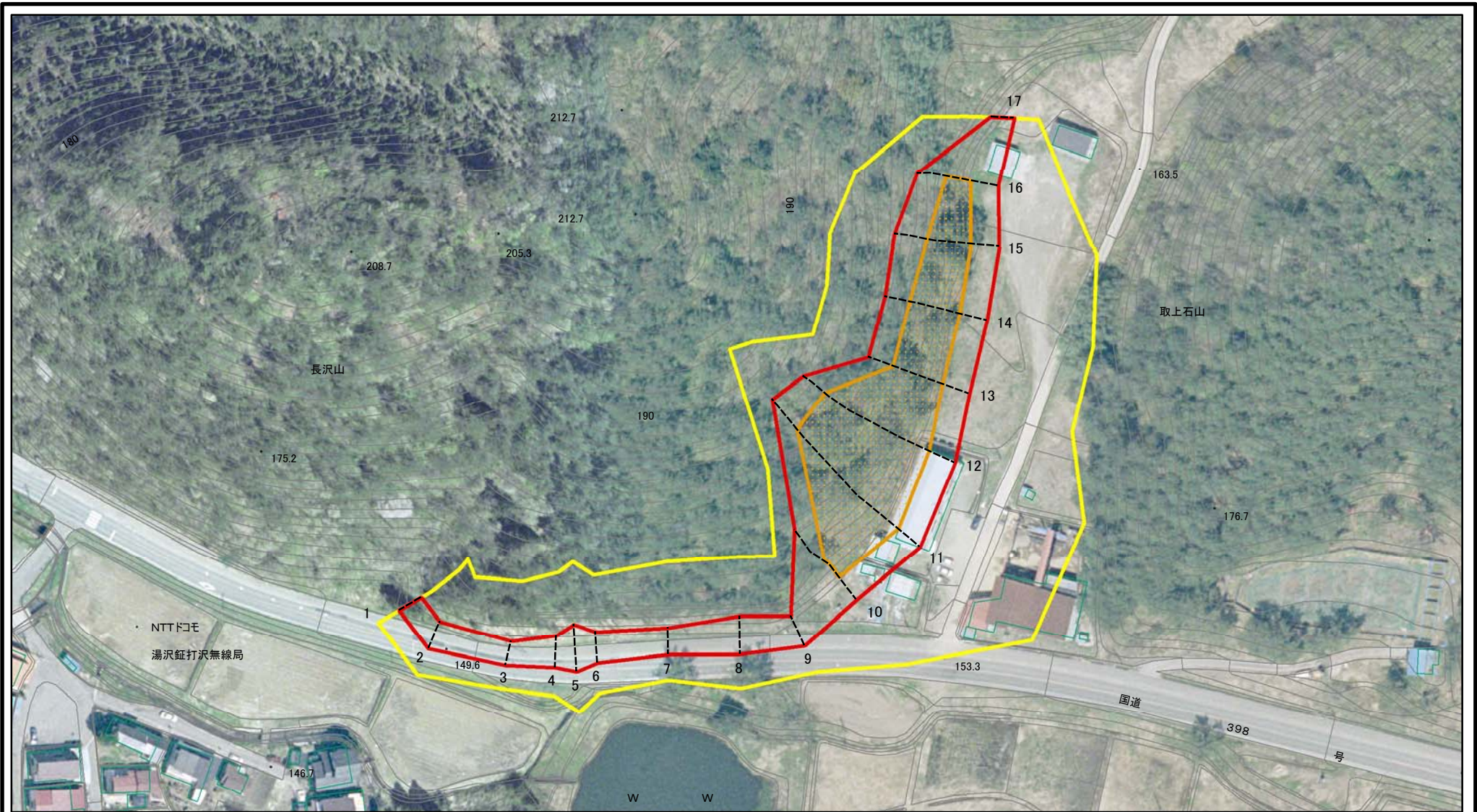
所在地

III-293

桐ノ平山3号

湯沢市字桐ノ平山、同市字取上石山及  
び同市字鉦打沢

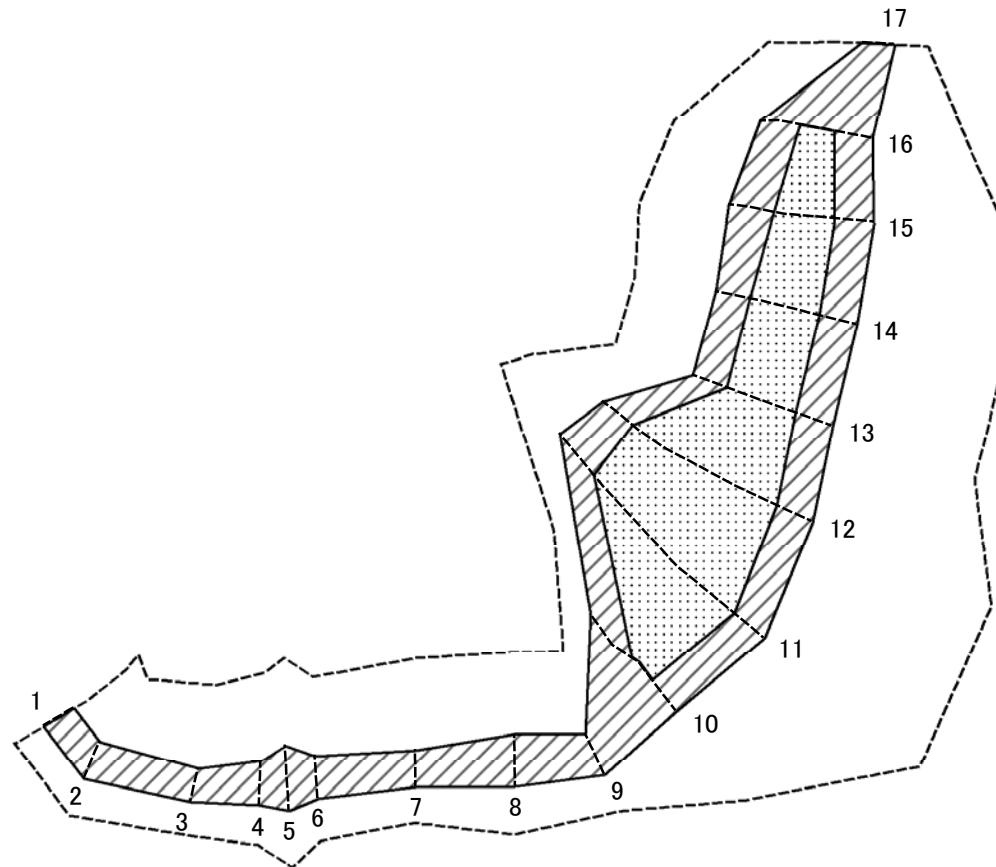
# 土砂災害警戒区域等の指定の公示に係る図書(その2-1)



図中の数字は横断測線番号を示す

<b>様式-2-1(急)</b> <b>土砂災害警戒区域・土砂災害特別警戒区域</b> <b>区域図(その2)</b>	土砂災害防止法施行令第二条の基準に該当する区域		 縮尺 1:1,500	自然現象の種類	急傾斜地の崩壊	箇所番号	Ⅲ-293
	土砂災害防止法施行令第三条の基準に該当する区域			告示番号	第452号	箇所名	桐ヶ平山3号
	土砂等の(移動)高さが1m以下の場合、土砂等の移動による力が100kN/m <sup>2</sup> を超える区域		告示年月日	平成28年7月26日	所在地	湯沢市字桐ヶ平山、同市字取上石山及び同市字鉦打沢山	
	土砂等の堆積の高さが3mを超える区域						
それ以外の区域							

# 土砂災害警戒区域等の指定の公示に係る図書(その2-2)



図中の数字は横断測線番号を示す

様式-2-2(急)  
土砂災害特別警戒区域の区域区分図  
(急傾斜地の崩壊に伴う土石等の移動により  
建築物の地上部に作用すると想定される力)

土砂災害防止法施行令第二条の基準に該当する区域	
土砂災害防止法施行令第三条の基準に該当する区域	
それ以外の区域	

縮尺  
1:1,500

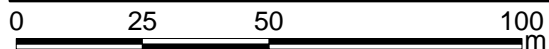
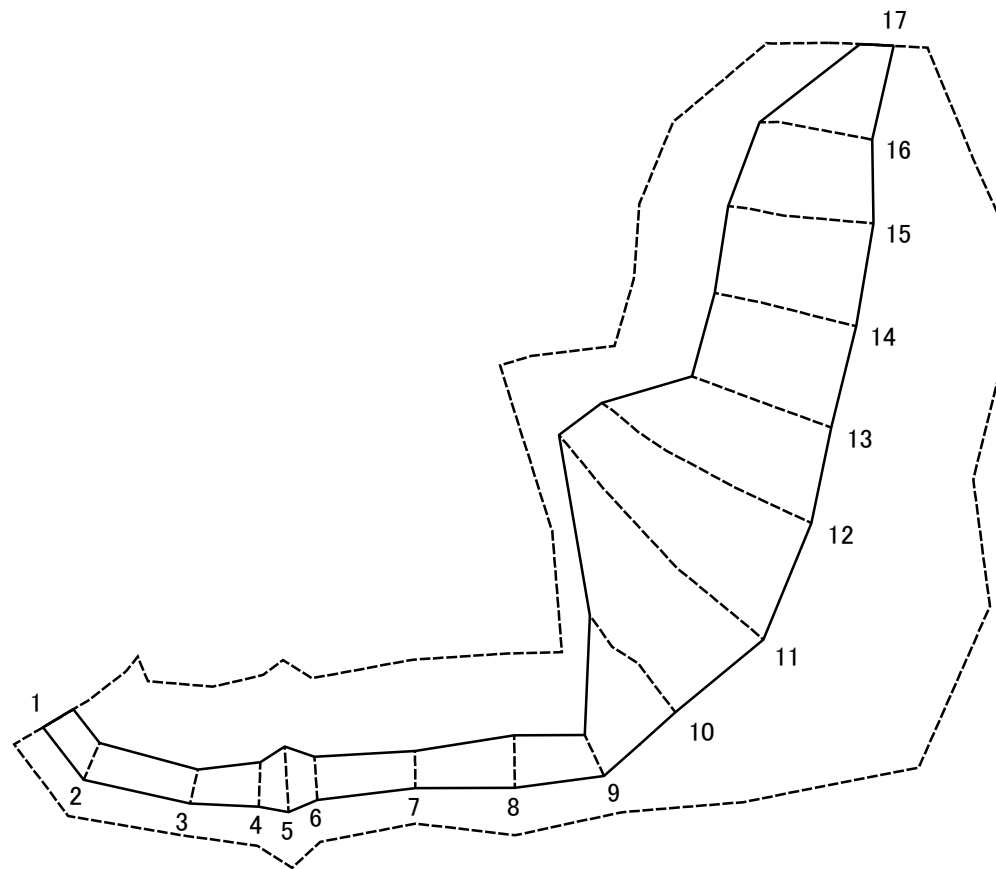
自然現象の種類  
告示番号  
告示年月日

急傾斜地の崩壊  
第452号  
平成28年7月26日

箇所番号  
箇所名  
所在地

Ⅲ-293  
桐ヶ平山3号  
湯沢市字桐ヶ平山、同市字取上石山及び同市字鉦沢山

# 土砂災害警戒区域等の指定の公示に係る図書(その2-3)



図中の数字は横断測線番号を示す

様式-2-3(急)  
土砂災害特別警戒区域の区域区分図  
(急傾斜地の崩壊に伴う土石等の堆積により  
建築物の地上部に作用すると想定される力)

土砂災害防止法施行令第二条の基準に該当する区域	
土砂災害防止法施行令第三条の基準に該当する区域	
それ以外の区域	

縮尺	1:1,500
----	---------

自然現象の種類	急傾斜地の崩壊	箇所番号	Ⅲ-293
告示番号	第452号	箇所名	桐ノ平山3号
告示年月日	平成28年7月26日	所在地	湯沢市字桐ノ平山、同市字取上石山及び同市字鉦打沢山

土砂災害警戒区域等の指定の公示に係る図書(その3)

横断測線の区間	土石等の移動により建築物の地上部に作用すると想定される力				土石等の堆積により建築物の地上部に作用すると想定される力				横断測線の区間	土石等の移動により建築物の地上部に作用すると想定される力				土石等の堆積により建築物の地上部に作用すると想定される力			
	土石等の(移動)高さが1m以下の場合、土石等の移動による力が100kN/m <sup>2</sup> を超える区域		それ以外の区域		土石等の堆積の高さが3mを超える区域		それ以外の区域			土石等の(移動)高さが1m以下の場合、土石等の移動による力が100kN/m <sup>2</sup> を超える区域		それ以外の区域		土石等の堆積の高さが3mを超える区域		それ以外の区域	
	力の大きさのうち最大のもの(kN/m <sup>2</sup> )	土石等の高さ(m)	力の大きさのうち最大のもの(kN/m <sup>2</sup> )	土石等の高さ(m)	力の大きさのうち最大のもの(kN/m <sup>2</sup> )	土石等の高さ(m)	力の大きさのうち最大のもの(kN/m <sup>2</sup> )	土石等の高さ(m)		力の大きさのうち最大のもの(kN/m <sup>2</sup> )	土石等の高さ(m)	力の大きさのうち最大のもの(kN/m <sup>2</sup> )	土石等の高さ(m)	力の大きさのうち最大のもの(kN/m <sup>2</sup> )	土石等の高さ(m)	力の大きさのうち最大のもの(kN/m <sup>2</sup> )	土石等の高さ(m)
1 ~ 2	-	-	73.68	1.00	-	-	9.32	1.84	~								
2 ~ 3	-	-	73.68	1.00	-	-	9.32	1.84	~								
3 ~ 4	-	-	75.33	1.00	-	-	8.85	1.75	~								
4 ~ 5	-	-	90.71	1.00	-	-	8.59	1.70	~								
5 ~ 6	-	-	90.71	1.00	-	-	9.55	1.89	~								
6 ~ 7	-	-	75.52	1.00	-	-	9.55	1.89	~								
7 ~ 8	-	-	83.64	1.00	-	-	9.09	1.80	~								
8 ~ 9	-	-	83.64	1.00	-	-	9.09	1.80	~								
9 ~ 10	-	-	100.00	1.00	-	-	10.75	2.13	~								
10 ~ 11	138.28	1.00	100.00	1.00	-	-	14.55	2.88	~								
11 ~ 12	151.81	1.00	100.00	1.00	-	-	15.16	3.00	~								
12 ~ 13	151.81	1.00	100.00	1.00	-	-	15.16	3.00	~								
13 ~ 14	136.48	1.00	100.00	1.00	-	-	13.72	2.71	~								
14 ~ 15	136.48	1.00	100.00	1.00	-	-	12.20	2.41	~								
15 ~ 16	124.86	1.00	100.00	1.00	-	-	11.24	2.22	~								
16 ~ 17	-	-	100.00	1.00	-	-	10.65	2.11	~								
~									~								
~									~								
~									~								
~									~								
~									~								
~									~								
~									~								
~									~								
~									~								
~									~								
~									~								
~									~								
~									~								

様式-3(急) 建築物の構造の規制に必要な衝撃に関する事項	自然現象の種類	急傾斜地の崩壊	箇所番号	Ⅲ-293
	告示番号	第452号	箇所名	桐ノ平山3号
	告示年月日	平成28年7月26日	所在地	湯沢市字桐ノ平山、同市字取上石山及び同市字鉦打沢山