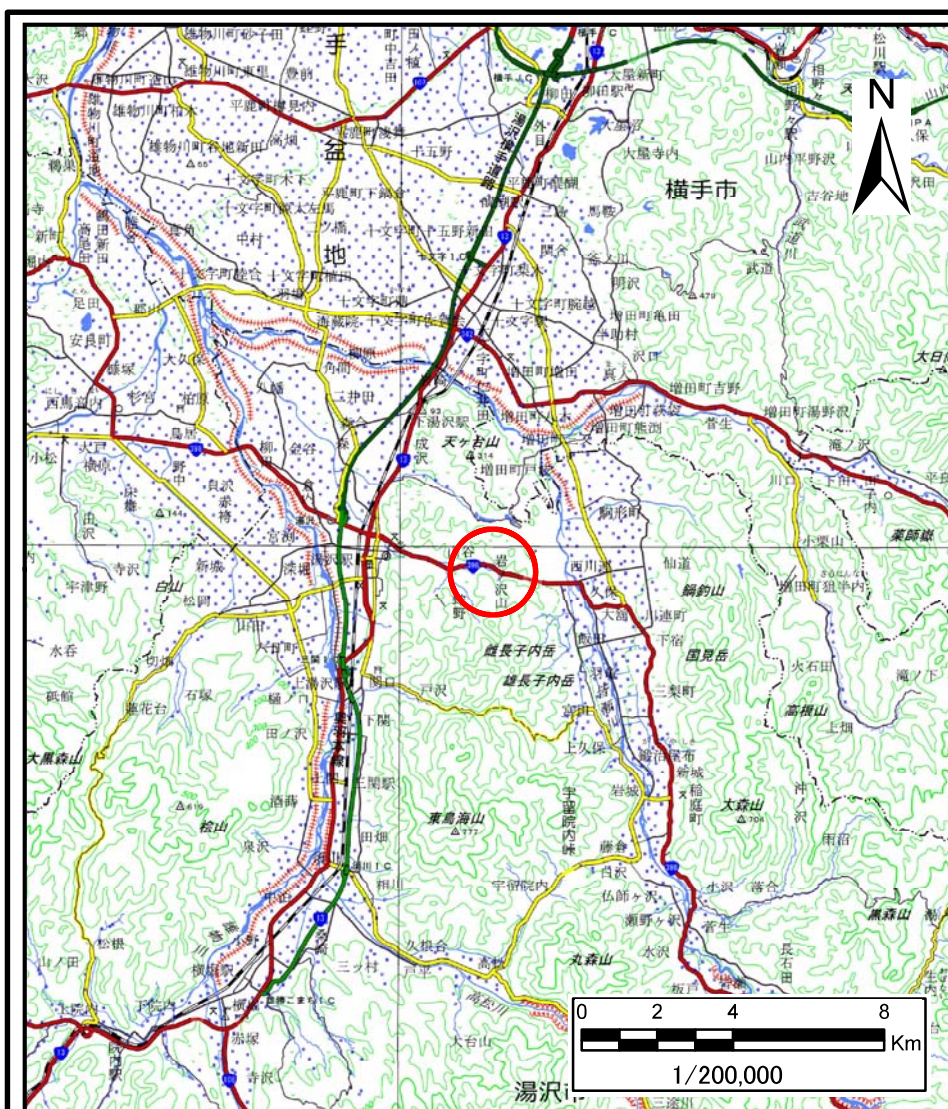
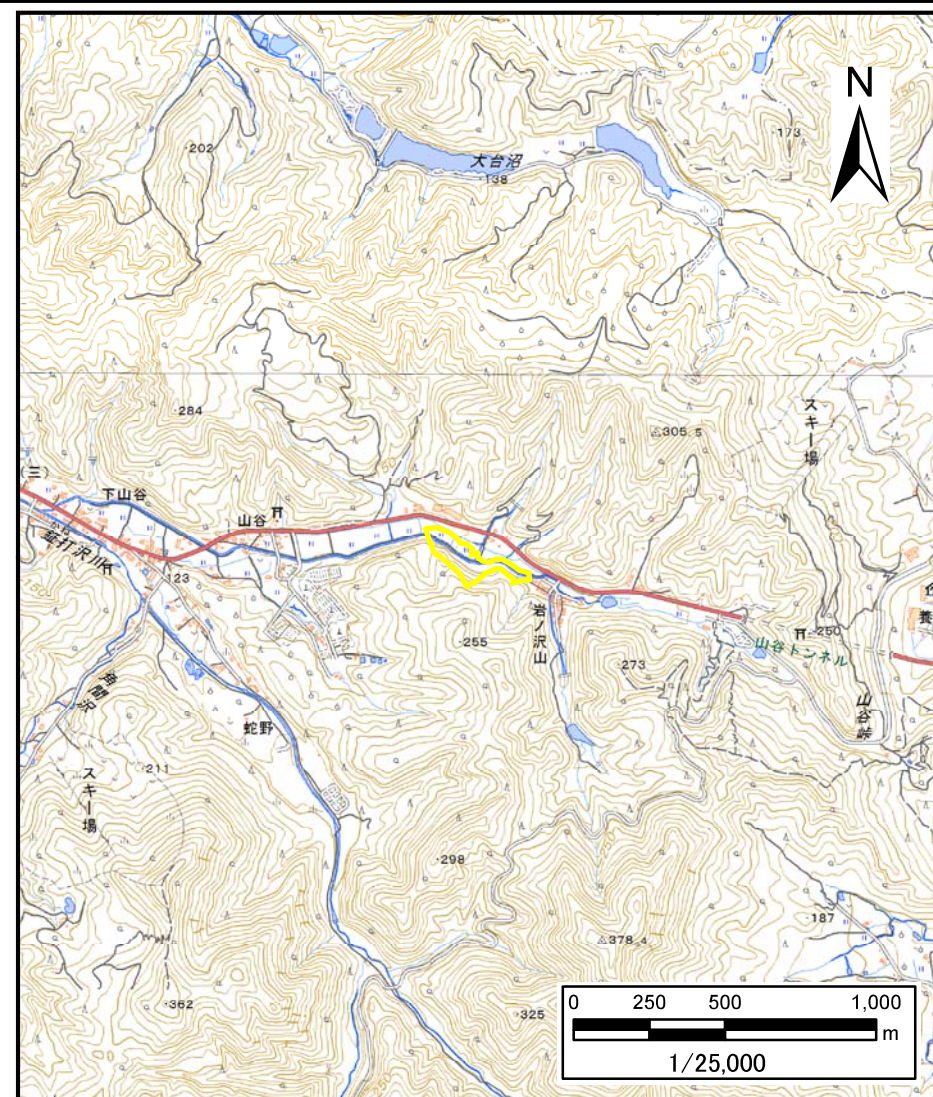


土砂災害警戒区域等の指定の公示に係る図書（その1）



(1/200,000)

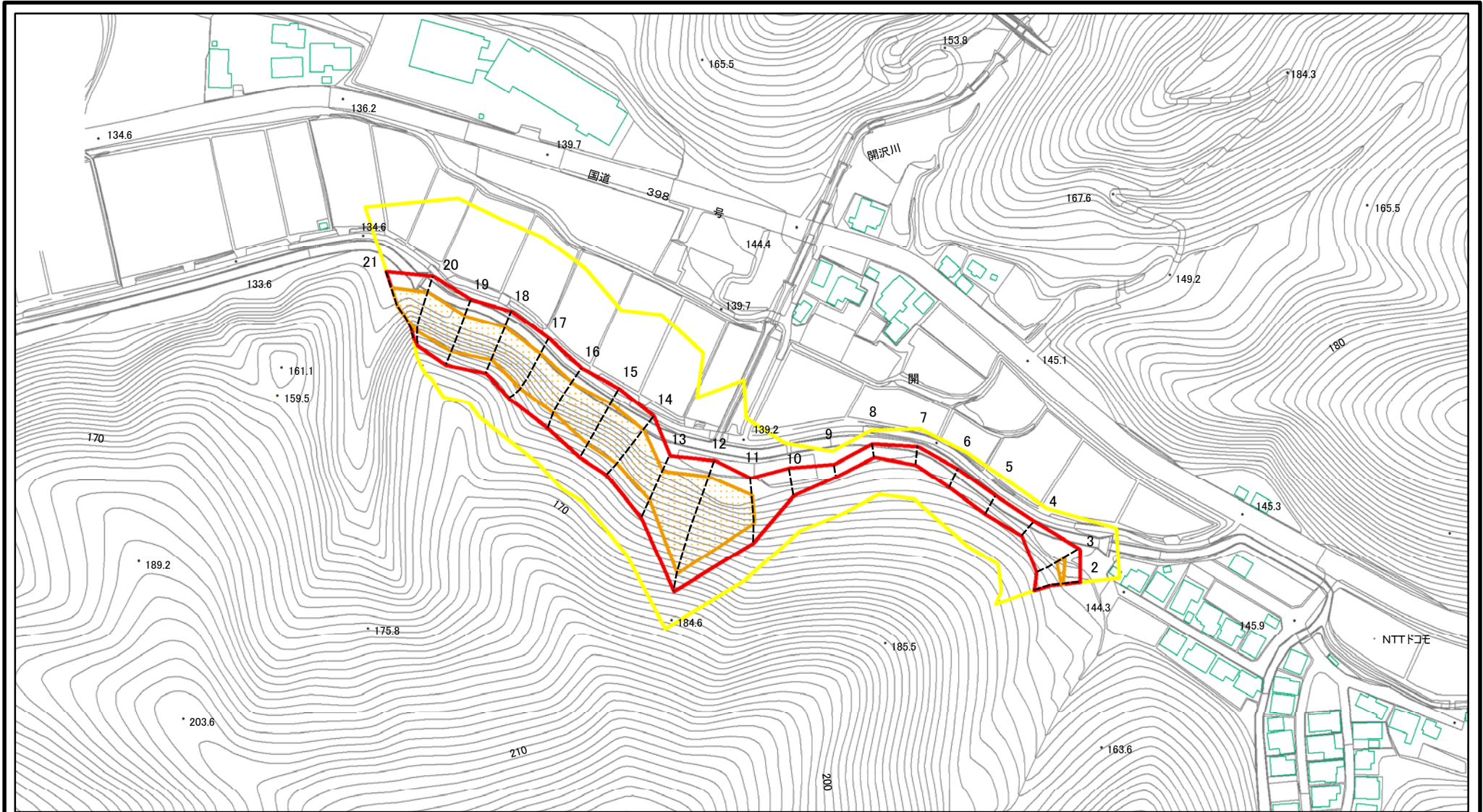


(1/25,000)

様式-1(急) 土砂災害警戒区域・土砂災害特別警戒区域 位置図	自然現象の種類	急傾斜地の崩壊
	溪流番号	Ⅲ-291
	溪流名	谷地沢山
	所在地	湯沢市字谷地沢山、同市字岩ノ沢山、同市字山谷及び同市字鉦打沢

この地図は、国土地理院長の承認を得て、同院発行の電子地形図25000及び電子地形図20万を複製したものである。(承認番号 平27情複、第792号)

土砂災害警戒区域等の指定の公示に係る図書(その2)



図中の数字は横断測線番号を示す

様式-2(急)

土砂災害警戒区域・土砂災害特別警戒区域
区域図(その1)

土砂災害防止法施行令第二条の基準に該当する区域

土砂災害防止法
施行令第三条の
基準に該当する
区域

土石等の(移動)高さが1m以下の場合、
土石等の移動による力が100kN/mを超える区域
土石等の堆積の高さが3mを超える区域
それ以外の区域



縮尺

1:2,500

自然現象
の種類

告示番号

告示年月日

急傾斜地の崩壊

第452号

平成28年7月26日

箇所番号

箇所名

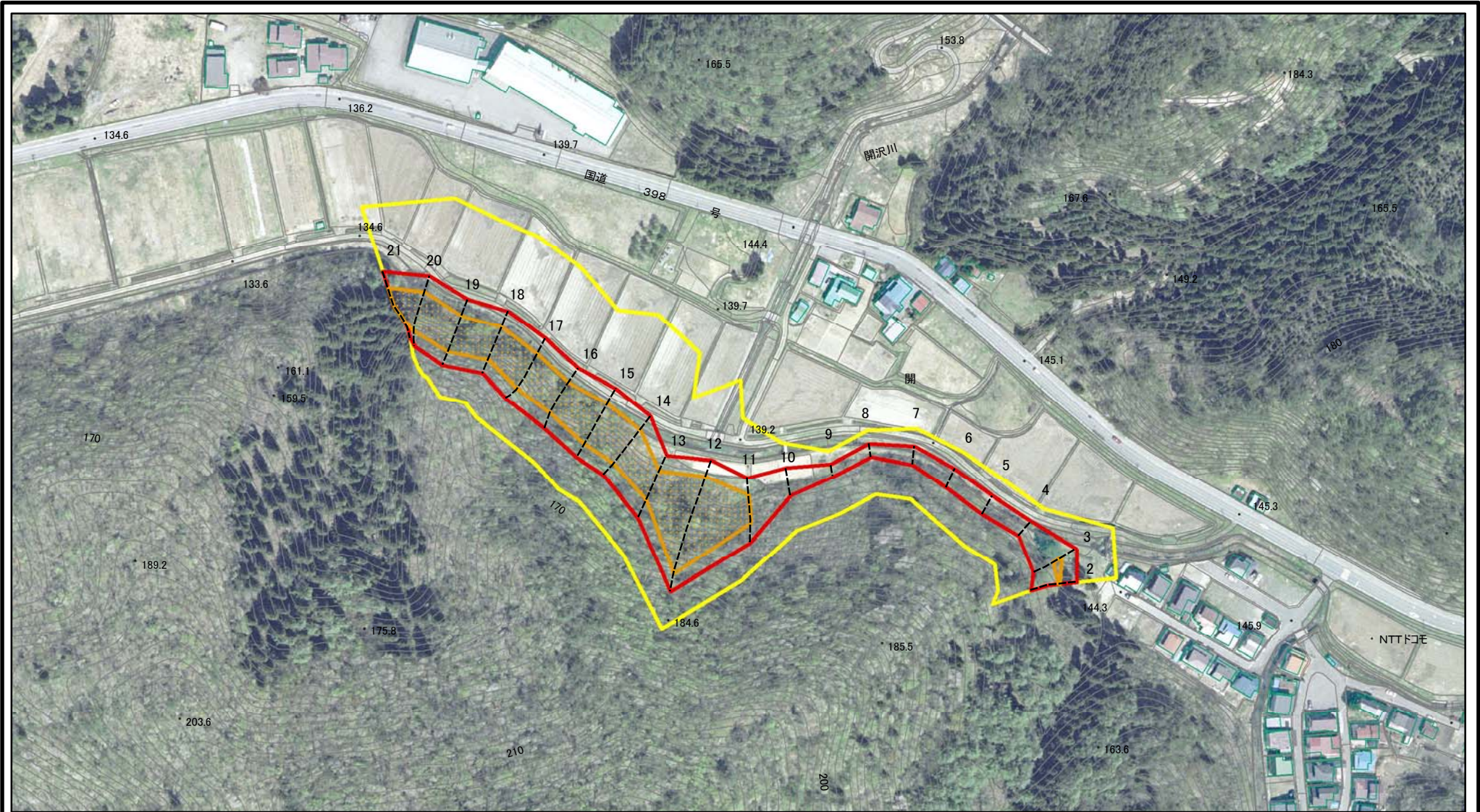
所在地

Ⅲ-291

谷地沢山

湯沢市宇谷地沢山、同市宇岩ノ沢山、
同市宇山谷及び同市宇鉦打沢

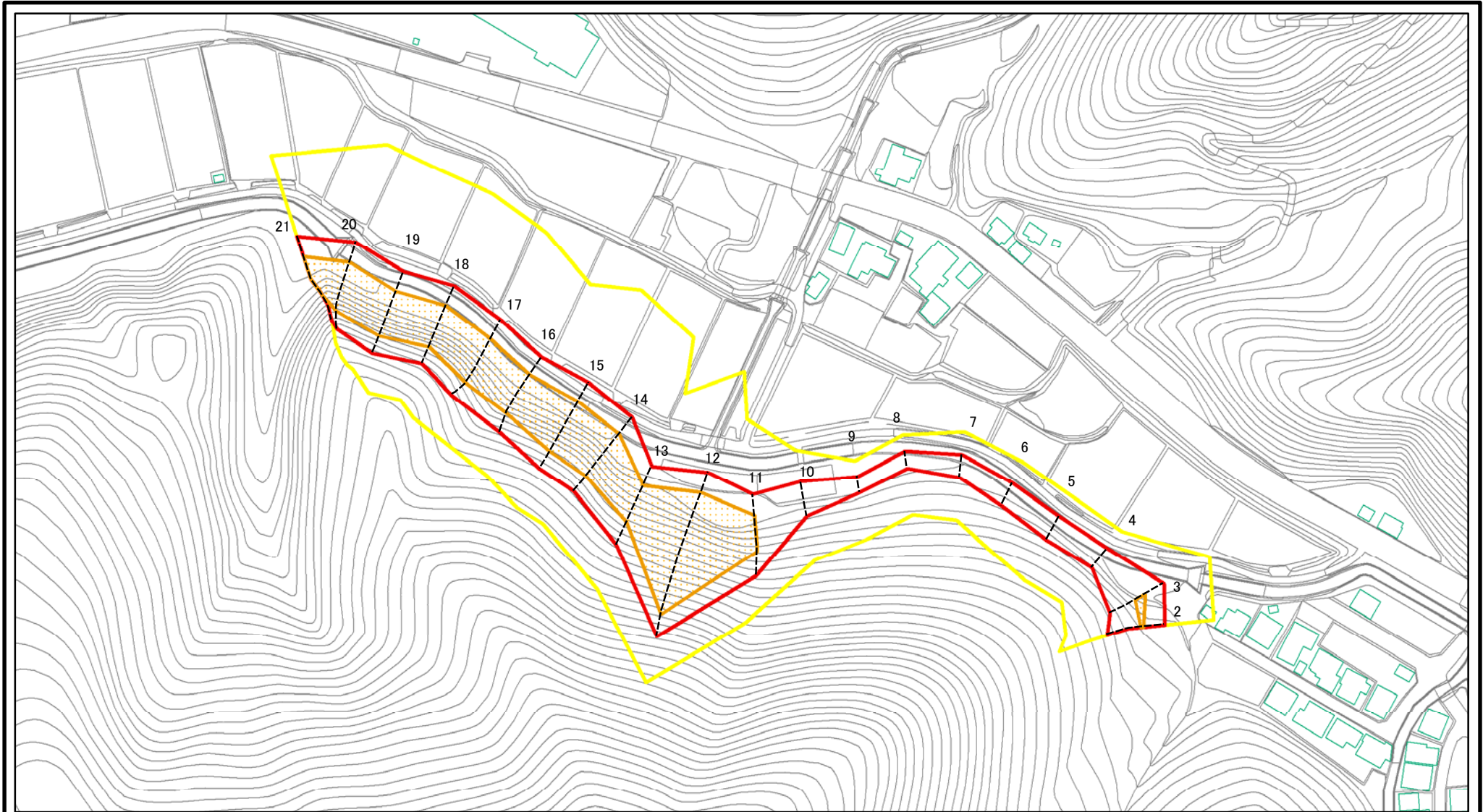
土砂災害警戒区域等の指定の公示に係る図書(その2)



図中の数字は横断測線番号を示す

様式-2(急) 土砂災害警戒区域・土砂災害特別警戒区域 区域図(その1)	土砂災害防止法施行令第二条の基準に該当する区域		N 縮尺 1:2,500	自然現象の種類	急傾斜地の崩壊	箇所番号	Ⅲ-291
	土砂災害防止法施行令第三条の基準に該当する区域			告示番号	第452号	箇所名	谷地沢山
	土砂等の(移動)高さが1m以下の場合、土砂等の移動による力が100kN/m ² を超える区域		告示年月日	平成28年7月26日	所在地	湯沢市宇谷地沢山、同市宇岩ノ沢山、同市宇山谷及び同市宇鉦打沢	
	土砂等の堆積の高さが3mを超える区域						
それ以外の区域							

土砂災害警戒区域等の指定の公示に係る図書(その2-1)



図中の数字は横断測線番号を示す

様式-2-1(急)

土砂災害警戒区域・土砂災害特別警戒区域
区域図(その2)

土砂災害防止法施行令第二条の基準に該当する区域

土砂災害防止法
施行令第三条の
基準に該当する
区域

土石等の(移動)高さが1m以下の場合、
土石等の移動による力が100kN/mを超える区域
土石等の堆積の高さが3mを超える区域
それ以外の区域



縮尺

1:2,000

自然現象
の種類

告示番号

告示年月日

急傾斜地の崩壊

第452号

平成28年7月26日

箇所番号

箇所名

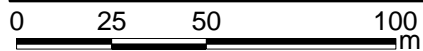
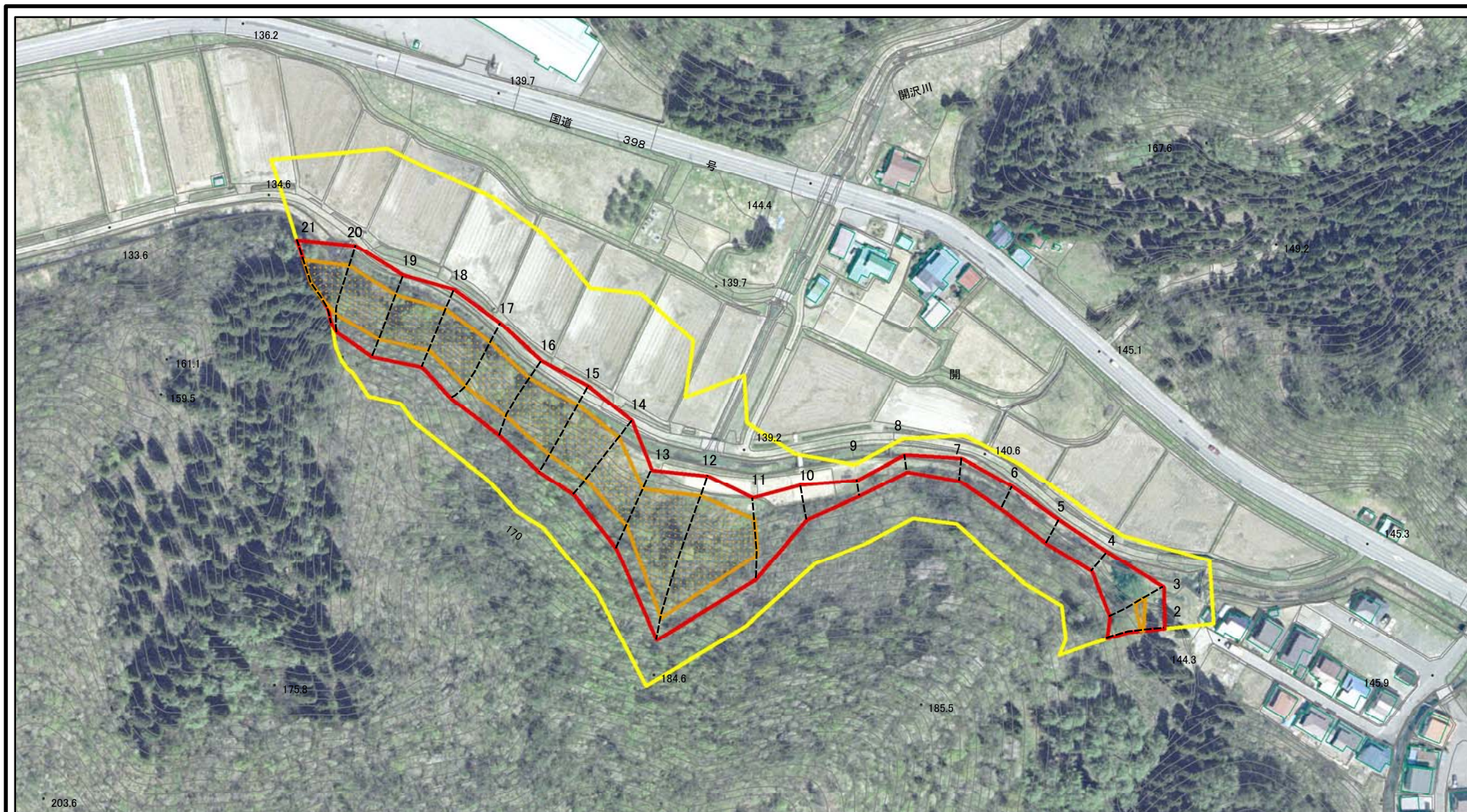
所在地

Ⅲ-291

谷地沢山

湯沢市宇谷地沢山、同市宇岩ノ沢山、
同市宇山谷及び同市宇鉦打沢

土砂災害警戒区域等の指定の公示に係る図書(その2-1)



図中の数字は横断測線番号を示す

様式-2-1(急)

土砂災害警戒区域・土砂災害特別警戒区域
区域図(その2)

土砂災害防止法施行令第二条の基準に該当する区域	
土砂災害防止法施行令第三条の基準に該当する区域	
土砂等の(移動)高さが1m以下の場合、土砂等の移動による力が100kN/m ² を超える区域	
土砂等の堆積の高さが3mを超える区域	
それ以外の区域	

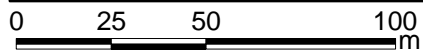
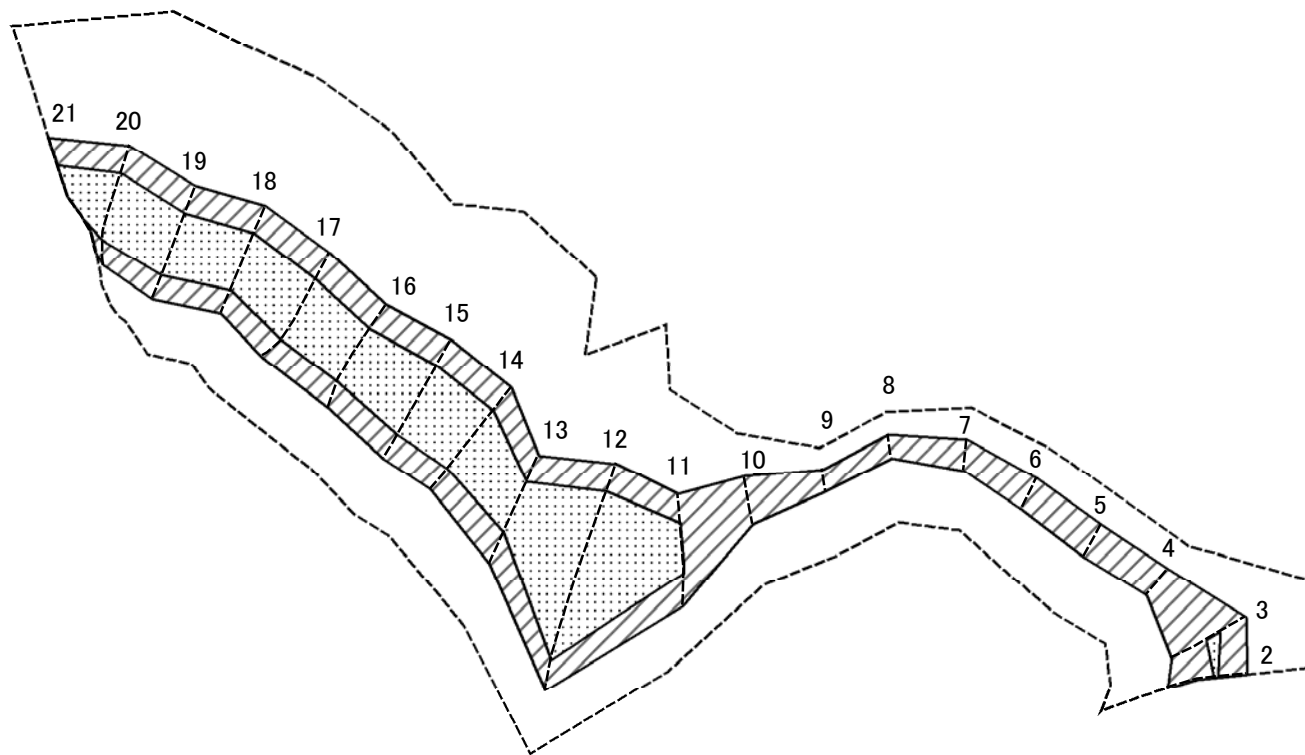


縮尺

1:2,000

自然現象の種類	急傾斜地の崩壊	箇所番号	Ⅲ-291
告示番号	第452号	箇所名	谷地沢山
告示年月日	平成28年7月26日	所在地	湯沢市字谷地沢山、同市字岩ノ沢山、同市字山谷及び同市字釜打沢

土砂災害警戒区域等の指定の公示に係る図書(その2-2)



図中の数字は横断測線番号を示す

様式-2-2(急)
土砂災害特別警戒区域の区域区分図
(急傾斜地の崩壊に伴う土石等の移動により
建築物の地上部に作用すると想定される力)

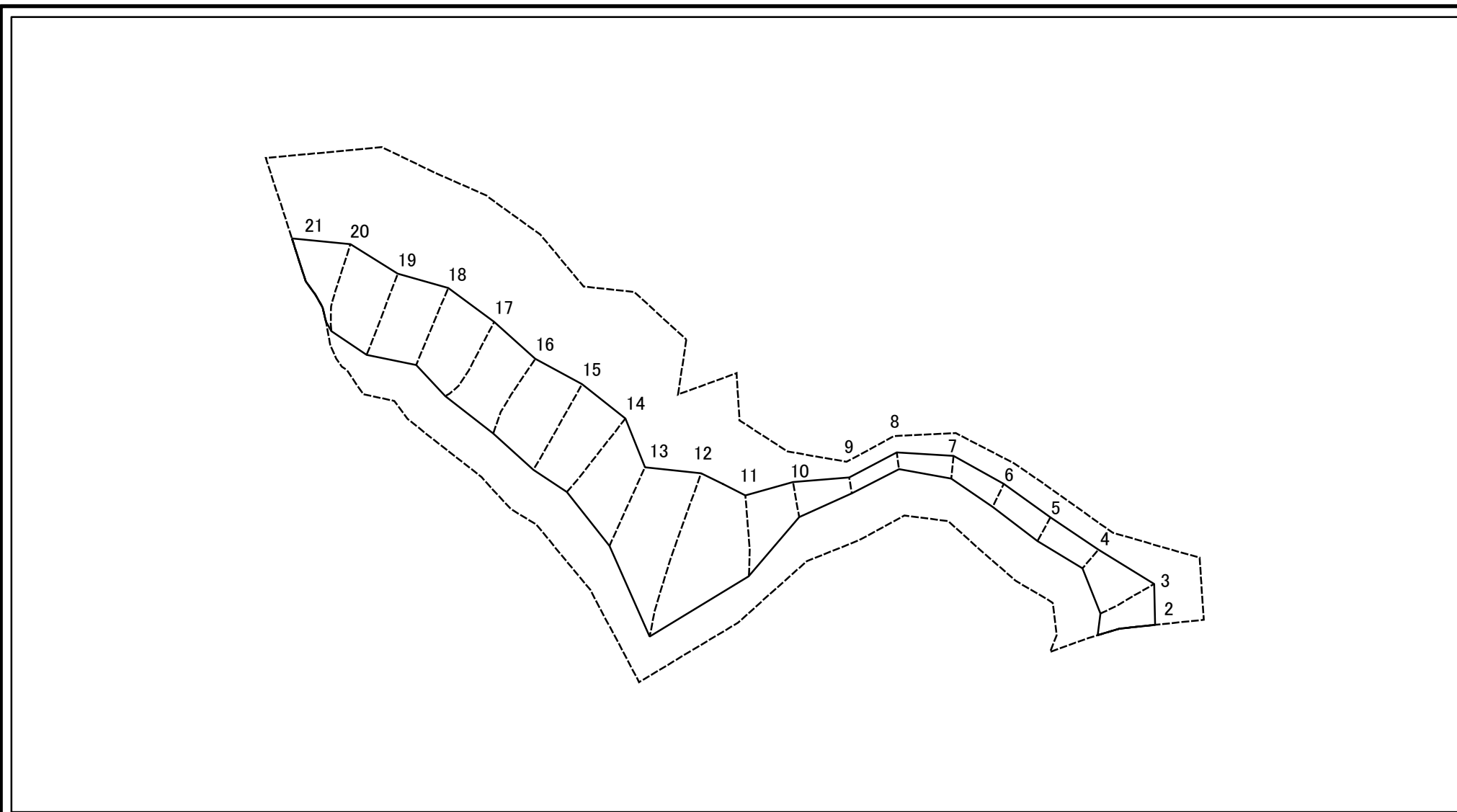
土砂災害防止法施行令第二条の基準に該当する区域	
土砂災害防止法施行令第三条の基準に該当する区域	
それ以外の区域	

N	
縮尺	1:2,000

自然現象の種類	急傾斜地の崩壊
告示番号	第452号
告示年月日	平成28年7月26日

箇所番号	Ⅲ-291
箇所名	谷地沢山
所在地	湯沢市字谷地沢山、同市字岩ノ沢山、同市字山谷及び同市字鉦打沢

土砂災害警戒区域等の指定の公示に係る図書(その2-3)



図中の数字は横断測線番号を示す

様式-2-3(急)
土砂災害特別警戒区域の区域区分図
(急傾斜地の崩壊に伴う土石等の堆積により
建築物の地上部に作用すると想定される力)

土砂災害防止法施行令第二条の基準に該当する区域	
土砂災害防止法施行令第三条の基準に該当する区域	
それ以外の区域	

N
縮尺
1:2,000

自然現象の種類	急傾斜地の崩壊	箇所番号	Ⅲ-291
告示番号	第452号	箇所名	谷地沢山
告示年月日	平成28年7月26日	所在地	湯沢市字谷地沢山、同市字岩ノ沢山、同市字山谷及び同市字鉦打沢

土砂災害警戒区域等の指定の公示に係る図書(その3)

横断測線の区間	土石等の移動により建築物の地上部に作用すると想定される力				土石等の堆積により建築物の地上部に作用すると想定される力				横断測線の区間	土石等の移動により建築物の地上部に作用すると想定される力				土石等の堆積により建築物の地上部に作用すると想定される力			
	土石等の(移動)高さが1m以下の場合、土石等の移動による力が100kN/m ² を超える区域		それ以外の区域		土石等の堆積の高さが3mを超える区域		それ以外の区域			土石等の(移動)高さが1m以下の場合、土石等の移動による力が100kN/m ² を超える区域		それ以外の区域		土石等の堆積の高さが3mを超える区域		それ以外の区域	
	力の大きさのうち最大のもの(kN/m ²)	土石等の高さ(m)	力の大きさのうち最大のもの(kN/m ²)	土石等の高さ(m)	力の大きさのうち最大のもの(kN/m ²)	土石等の高さ(m)	力の大きさのうち最大のもの(kN/m ²)	土石等の高さ(m)		力の大きさのうち最大のもの(kN/m ²)	土石等の高さ(m)	力の大きさのうち最大のもの(kN/m ²)	土石等の高さ(m)	力の大きさのうち最大のもの(kN/m ²)	土石等の高さ(m)	力の大きさのうち最大のもの(kN/m ²)	土石等の高さ(m)
2 ~ 3	109.29	1.00	100.00	1.00	-	-	10.11	2.00	~								
3 ~ 4	-	-	100.00	1.00	-	-	10.11	2.00	~								
4 ~ 5	-	-	81.04	1.00	-	-	8.89	1.76	~								
5 ~ 6	-	-	81.04	1.00	-	-	9.03	1.79	~								
6 ~ 7	-	-	79.36	1.00	-	-	9.55	1.89	~								
7 ~ 8	-	-	75.52	1.00	-	-	9.55	1.89	~								
8 ~ 9	-	-	65.78	1.00	-	-	8.66	1.71	~								
9 ~ 10	-	-	93.22	1.00	-	-	9.01	1.78	~								
10 ~ 11	-	-	100.00	1.00	-	-	11.29	2.23	~								
11 ~ 12	151.89	1.00	100.00	1.00	-	-	15.16	3.00	~								
12 ~ 13	151.89	1.00	100.00	1.00	-	-	15.16	3.00	~								
13 ~ 14	143.54	1.00	100.00	1.00	-	-	13.74	2.72	~								
14 ~ 15	144.99	1.00	100.00	1.00	-	-	13.74	2.72	~								
15 ~ 16	144.99	1.00	100.00	1.00	-	-	13.67	2.70	~								
16 ~ 17	143.89	1.00	100.00	1.00	-	-	13.99	2.77	~								
17 ~ 18	143.89	1.00	100.00	1.00	-	-	14.79	2.93	~								
18 ~ 19	145.59	1.00	100.00	1.00	-	-	15.16	3.00	~								
19 ~ 20	145.59	1.00	100.00	1.00	-	-	15.16	3.00	~								
20 ~ 21	145.36	1.00	100.00	1.00	-	-	14.27	2.82	~								
~									~								
~									~								
~									~								
~									~								
~									~								
~									~								
~									~								
~									~								
~									~								
~									~								

様式-3(急) 建築物の構造の規制に必要な衝撃に関する事項	自然現象の種類	急傾斜地の崩壊	箇所番号	Ⅲ-291
	告示番号	第452号	箇所名	谷地沢山
	告示年月日	平成28年7月26日	所在地	湯沢市宇谷地沢山、同市宇岩ノ沢山、同市宇山谷及び同市宇鉦打沢