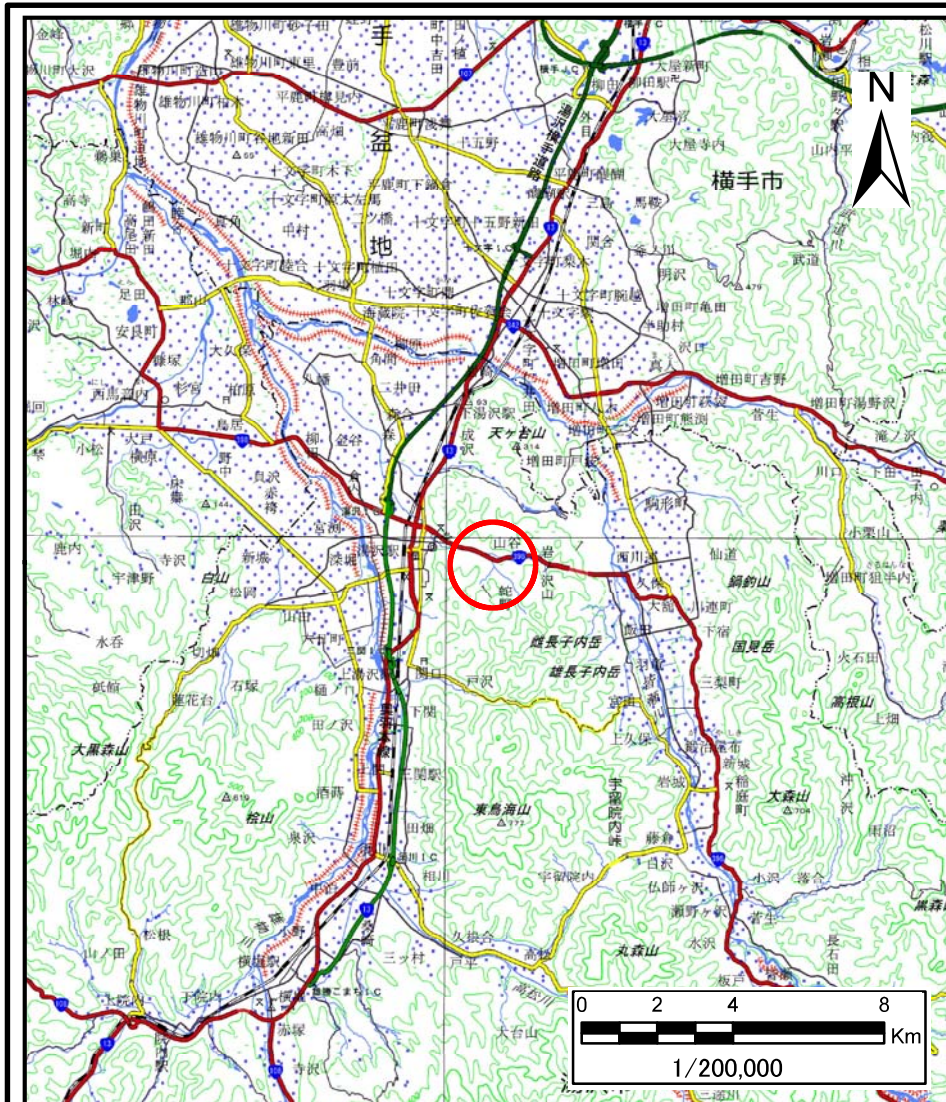
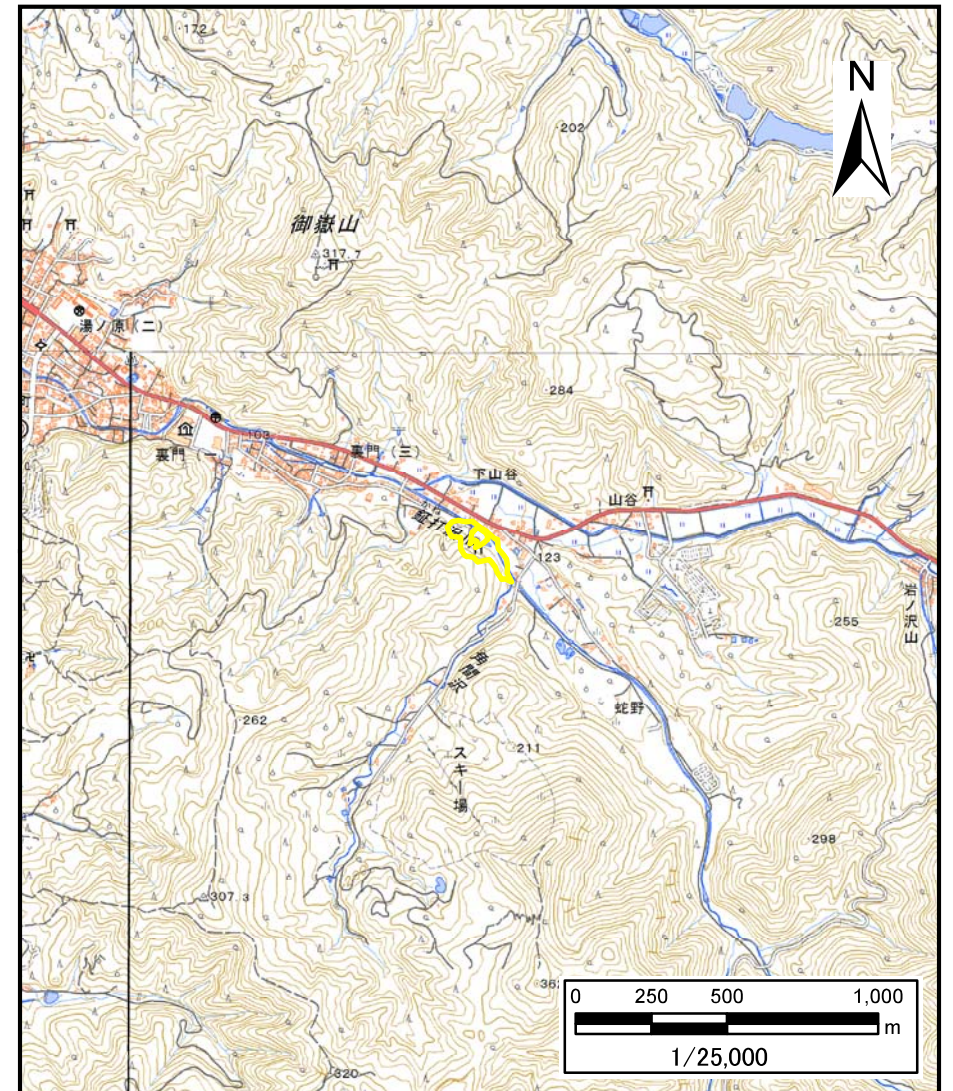


土砂災害警戒区域等の指定の公示に係る図書（その1）



(1/200,000)

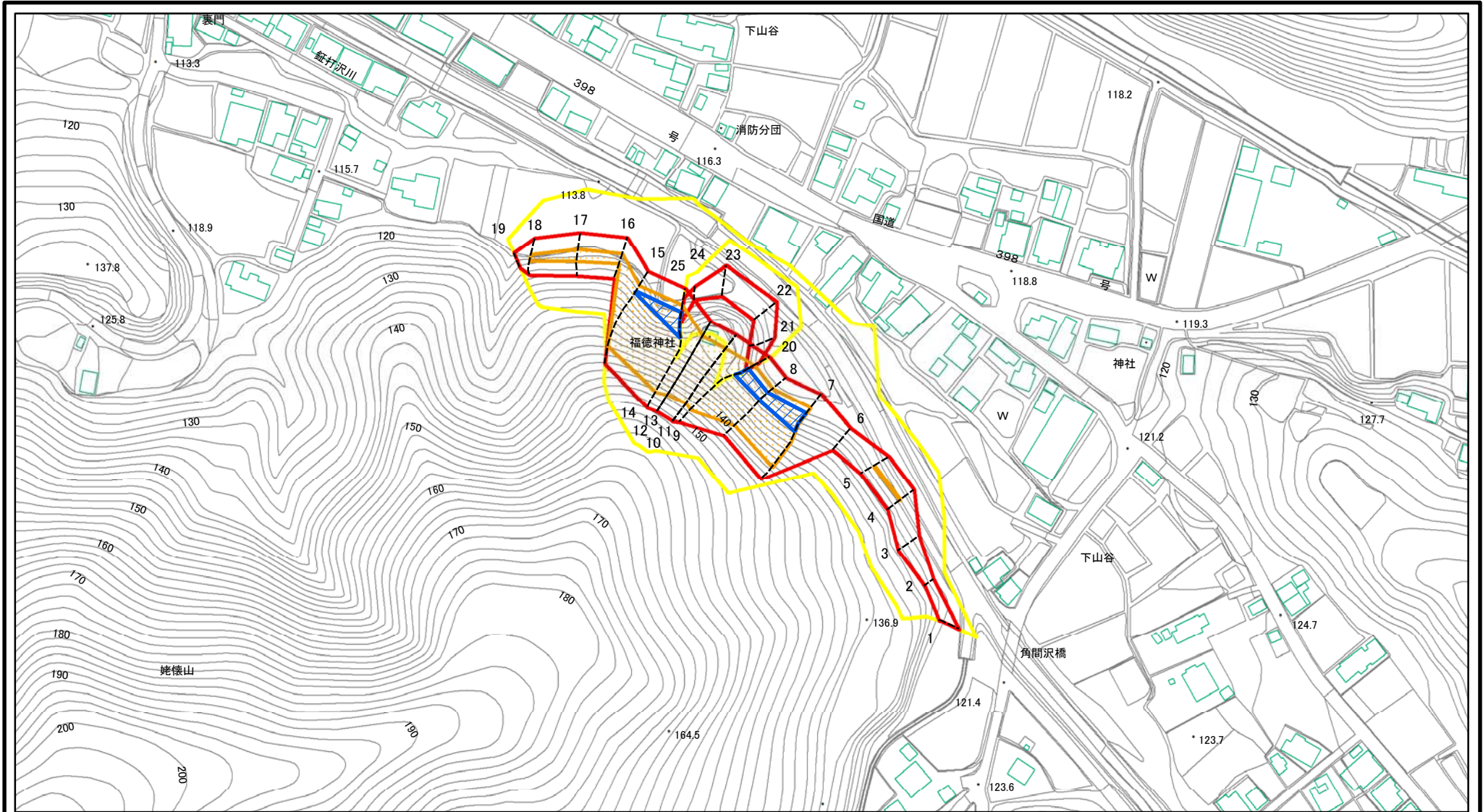


(1/25,000)

様式-1(急) 土砂災害警戒区域・土砂災害特別警戒区域 位置図	自然現象の種類	急傾斜地の崩壊
	溪流番号	Ⅲ-289
	溪流名	下山谷1号
	所在地	湯沢市字下山谷及び同市字上角間沢山

この地図は、国土地理院長の承認を得て、同院発行の電子地形図25000及び電子地形図20万を複製したものである。(承認番号 平27情複、第792号)

土砂災害警戒区域等の指定の公示に係る図書(その2)



図中の数字は横断測線番号を示す

様式-2(急)

土砂災害警戒区域・土砂災害特別警戒区域
区域図(その1)

土砂災害防止法施行令第二条の基準に該当する区域

土砂災害防止法
施行令第三条の
基準に該当する
区域

土石等の(移動)高さが1m以下の場合、
土石等の移動による力が100kN/mを超える区域
土石等の堆積の高さが3mを超える区域
それ以外の区域



縮尺

1:2,500

自然現象
の種類

告示番号

告示年月日

急傾斜地の崩壊

第452号

平成28年7月26日

箇所番号

箇所名

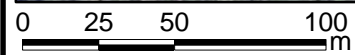
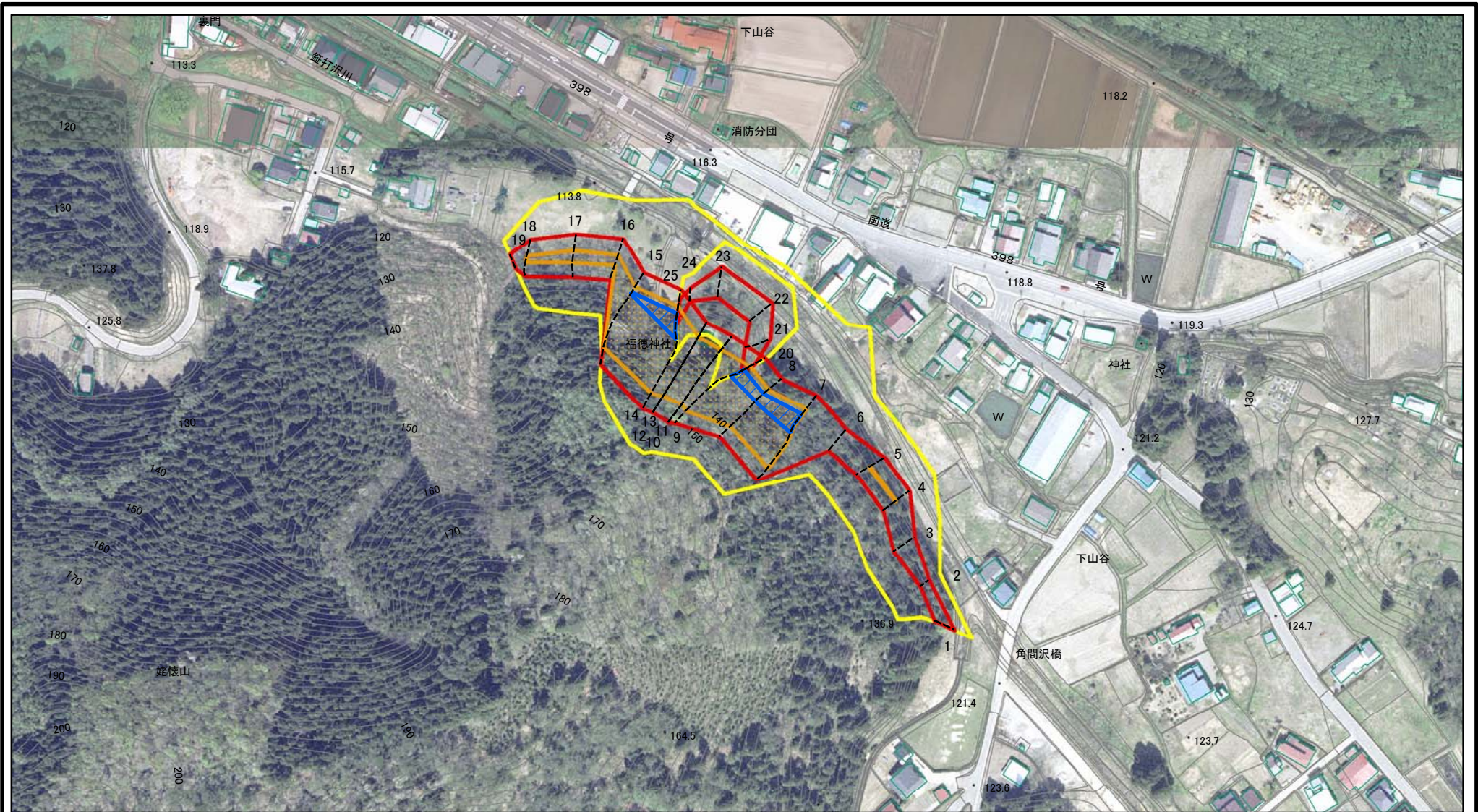
所在地

Ⅲ-289

下山谷1号

湯沢市字下山谷及び同市字上角間沢山

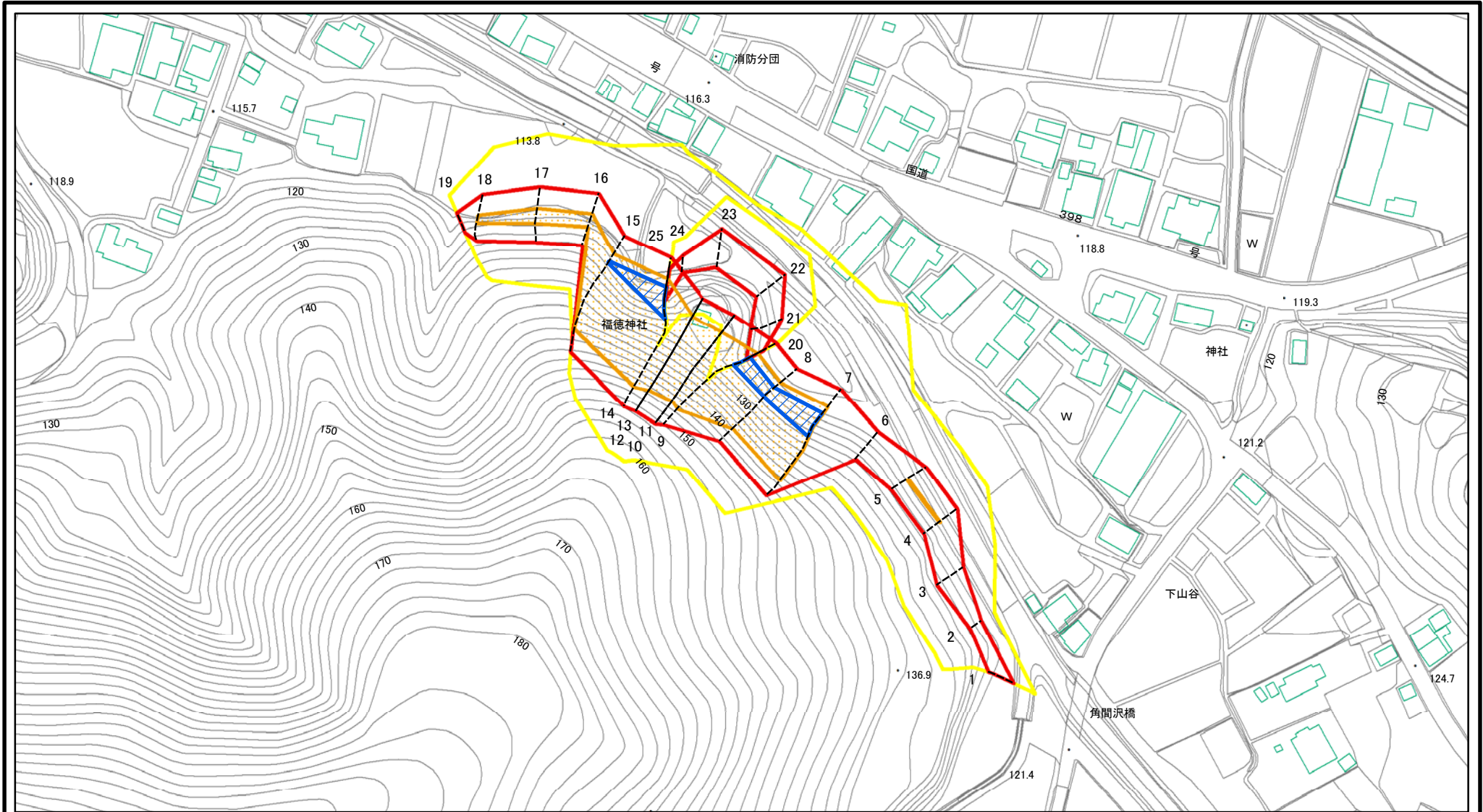
土砂災害警戒区域等の指定の公示に係る図書(その2)



図中の数字は横断測線番号を示す

様式-2(急) 土砂災害警戒区域・土砂災害特別警戒区域 区域図(その1)	土砂災害防止法施行令第二条の基準に該当する区域		N 縮尺 1:2,500	自然現象の種類	急傾斜地の崩壊	箇所番号	Ⅲ-289
	土砂災害防止法施行令第三条の基準に該当する区域			告示番号	第452号	箇所名	下山谷1号
	土砂等の(移動)高さが1m以下の場合、土砂等の移動による力が100kN/m ² を超える区域			告示年月日	平成28年7月26日	所在地	湯沢市字下山谷及び同市字上角間沢山
	土砂等の堆積の高さが3mを超える区域						
それ以外の区域							

土砂災害警戒区域等の指定の公示に係る図書(その2-1)



図中の数字は横断測線番号を示す

様式-2-1(急)

土砂災害警戒区域・土砂災害特別警戒区域
区域図(その2)

土砂災害防止法施行令第二条の基準に該当する区域

土砂災害防止法
施行令第三条の
基準に該当する
区域

土石等の(移動)高さが1m以下の場合、
土石等の移動による力が100kN/mを超える区域
土石等の堆積の高さが3mを超える区域
それ以外の区域



縮尺

1:2,000

自然現象
の種類

告示番号

告示年月日

急傾斜地の崩壊

第452号

平成28年7月26日

箇所番号

箇所名

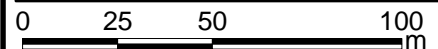
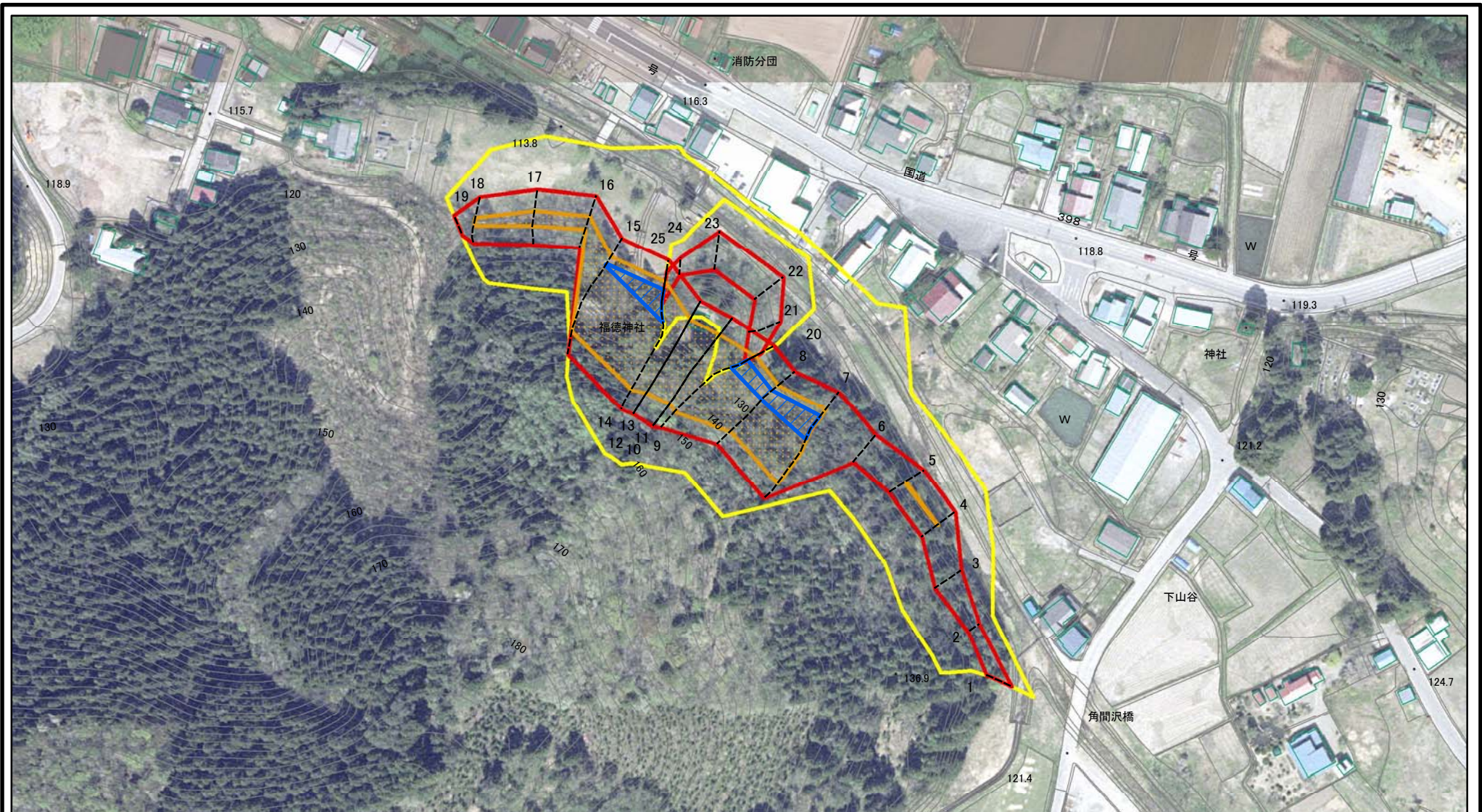
所在地

Ⅲ-289

下山谷1号

湯沢市宇下山谷及び同市宇上角間沢山

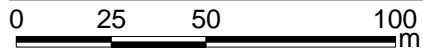
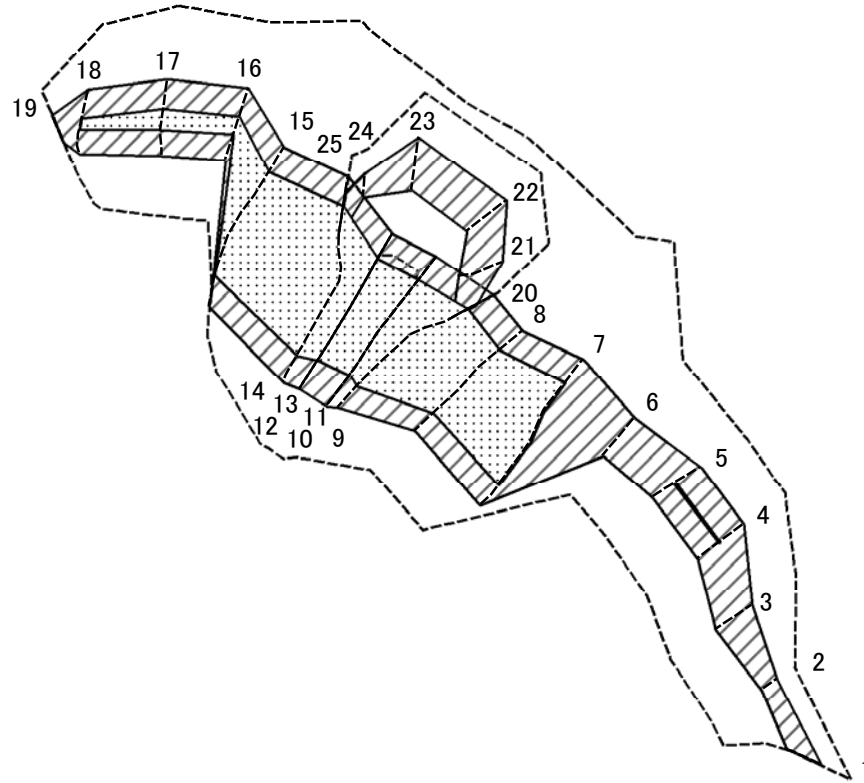
土砂災害警戒区域等の指定の公示に係る図書(その2-1)



図中の数字は横断測線番号を示す

様式-2-1(急) 土砂災害警戒区域・土砂災害特別警戒区域 区域図(その2)	土砂災害防止法施行令第二条の基準に該当する区域		N	自然現象の種類	急傾斜地の崩壊	箇所番号	Ⅲ-289
	土砂災害防止法施行令第三条の基準に該当する区域			縮尺	告示番号	第452号	箇所名
	土砂等の(移動)高さが1m以下の場合、土砂等の移動による力が100kN/m ² を超える区域		告示年月日		平成28年7月26日	所在地	湯沢市字下山谷及び同市字上角間沢山
	土砂等の堆積の高さが3mを超える区域		それ以外の区域				

土砂災害警戒区域等の指定の公示に係る図書(その2-2)



図中の数字は横断測線番号を示す

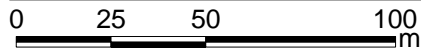
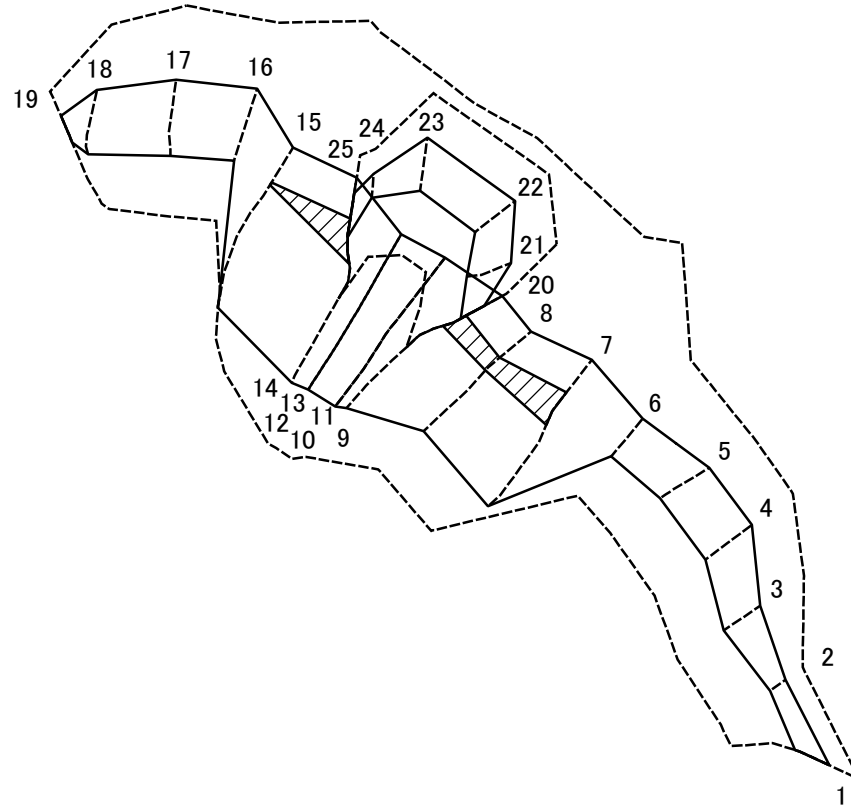
様式-2-2(急)
土砂災害特別警戒区域の区域区分図
(急傾斜地の崩壊に伴う土石等の移動により
建築物の地上部に作用すると想定される力)

土砂災害防止法施行令第二条の基準に該当する区域	
土砂災害防止法施行令第三条の基準に該当する区域	
それ以外の区域	

N	
縮尺	1:2,000

自然現象の種類	急傾斜地の崩壊	箇所番号	Ⅲ-289
告示番号	第452号	箇所名	下山谷1号
告示年月日	平成28年7月26日	所在地	湯沢市字下山谷及び同市字上角間沢山

土砂災害警戒区域等の指定の公示に係る図書(その2-3)



図中の数字は横断測線番号を示す

様式-2-3(急)
土砂災害特別警戒区域の区域区分図
(急傾斜地の崩壊に伴う土石等の堆積により
建築物の地上部に作用すると想定される力)

土砂災害防止法施行令第二条の基準に該当する区域	
土砂災害防止法施行令第三条の基準に該当する区域	
それ以外の区域	

N
縮尺
1:2,000

自然現象の種類	急傾斜地の崩壊	箇所番号	Ⅲ-289
告示番号	第452号	箇所名	下山谷1号
告示年月日	平成28年7月26日	所在地	湯沢市字下山谷及び同市字上角間沢山

土砂災害警戒区域等の指定の公示に係る図書(その3)

横断測線の区間	土石等の移動により建築物の地上部に作用すると想定される力				土石等の堆積により建築物の地上部に作用すると想定される力				横断測線の区間	土石等の移動により建築物の地上部に作用すると想定される力				土石等の堆積により建築物の地上部に作用すると想定される力			
	土石等の(移動)高さが1m以下の場合、土石等の移動による力が100kN/m ² を超える区域		それ以外の区域		土石等の堆積の高さが3mを超える区域		それ以外の区域			土石等の(移動)高さが1m以下の場合、土石等の移動による力が100kN/m ² を超える区域		それ以外の区域		土石等の堆積の高さが3mを超える区域		それ以外の区域	
	力の大きさのうち最大のもの(kN/m ²)	土石等の高さ(m)	力の大きさのうち最大のもの(kN/m ²)	土石等の高さ(m)	力の大きさのうち最大のもの(kN/m ²)	土石等の高さ(m)	力の大きさのうち最大のもの(kN/m ²)	土石等の高さ(m)		力の大きさのうち最大のもの(kN/m ²)	土石等の高さ(m)	力の大きさのうち最大のもの(kN/m ²)	土石等の高さ(m)	力の大きさのうち最大のもの(kN/m ²)	土石等の高さ(m)	力の大きさのうち最大のもの(kN/m ²)	土石等の高さ(m)
1 ~ 2	-	-	79.86	1.00	-	-	9.40	1.86	~								
2 ~ 3	-	-	86.24	1.00	-	-	13.01	2.57	~								
3 ~ 4	-	-	100.00	1.00	-	-	13.01	2.57	~								
4 ~ 5	102.67	1.00	100.00	1.00	-	-	11.43	2.26	~								
5 ~ 6	-	-	100.00	1.00	-	-	14.08	2.79	~								
6 ~ 7	-	-	100.00	1.00	-	-	15.16	3.00	~								
7 ~ 8	153.01	1.00	100.00	1.00	16.24	3.21	15.16	3.00	~								
8 ~ 9	153.14	1.00	100.00	1.00	16.24	3.21	15.16	3.00	~								
9 ~ 10	153.14	1.00	100.00	1.00	-	-	15.16	3.00	~								
11 ~ 12	141.92	1.00	100.00	1.00	-	-	14.44	2.86	~								
13 ~ 14	151.93	1.00	100.00	1.00	-	-	15.16	3.00	~								
14 ~ 15	151.93	1.00	100.00	1.00	15.37	3.04	15.16	3.00	~								
15 ~ 16	146.84	1.00	100.00	1.00	-	-	15.16	3.00	~								
16 ~ 17	118.32	1.00	100.00	1.00	-	-	11.43	2.26	~								
17 ~ 18	118.32	1.00	100.00	1.00	-	-	11.84	2.34	~								
18 ~ 19	-	-	100.00	1.00	-	-	11.84	2.34	~								
~									~								
20 ~ 21	-	-	90.94	1.00	-	-	12.39	2.45	~								
21 ~ 22	-	-	92.88	1.00	-	-	12.39	2.45	~								
22 ~ 23	-	-	92.88	1.00	-	-	8.74	1.73	~								
23 ~ 24	-	-	91.38	1.00	-	-	9.35	1.85	~								
24 ~ 25	-	-	86.91	1.00	-	-	9.35	1.85	~								
~									~								
~									~								
~									~								
~									~								
~									~								

様式-3(急) 建築物の構造の規制に必要な衝撃に関する事項	自然現象の種類	急傾斜地の崩壊	箇所番号	Ⅲ-289
	告示番号	第452号	箇所名	下山谷1号
	告示年月日	平成28年7月26日	所在地	湯沢市字下山谷及び同市字上角間沢山