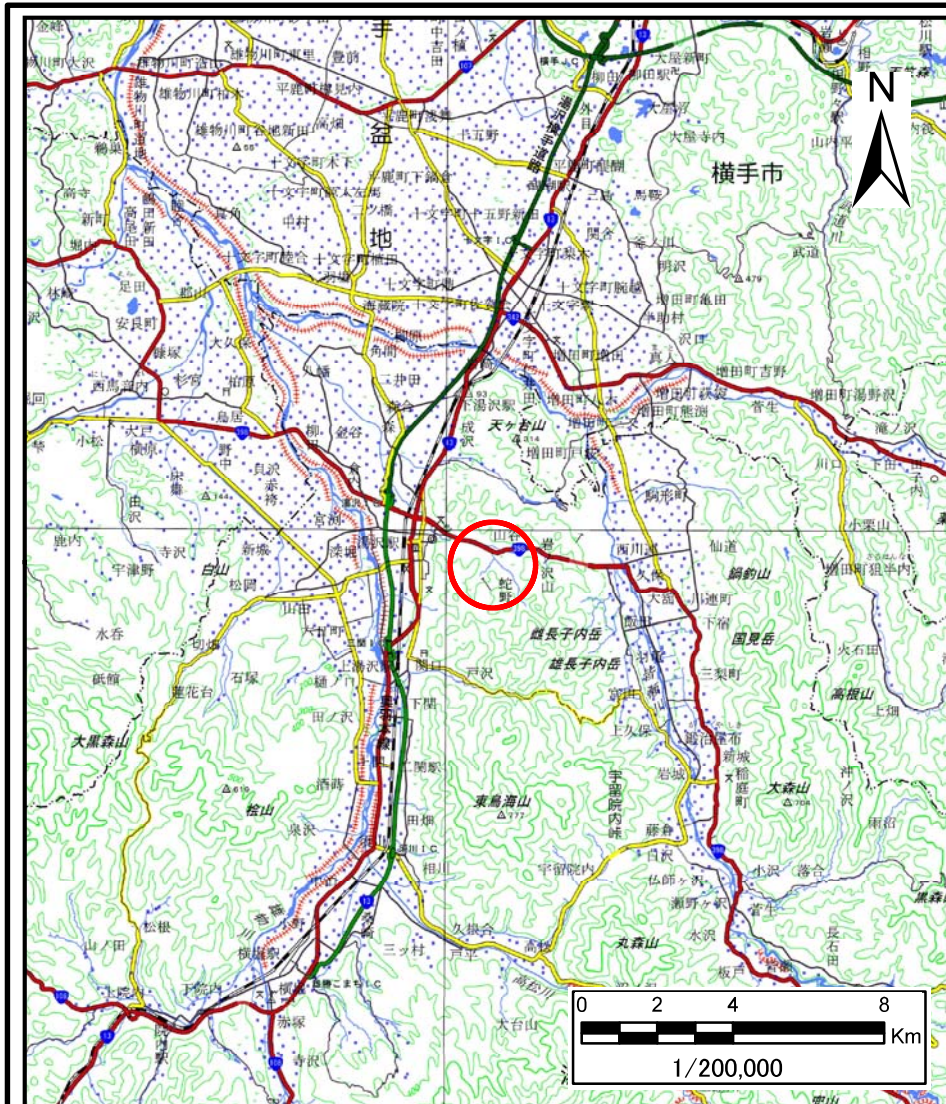
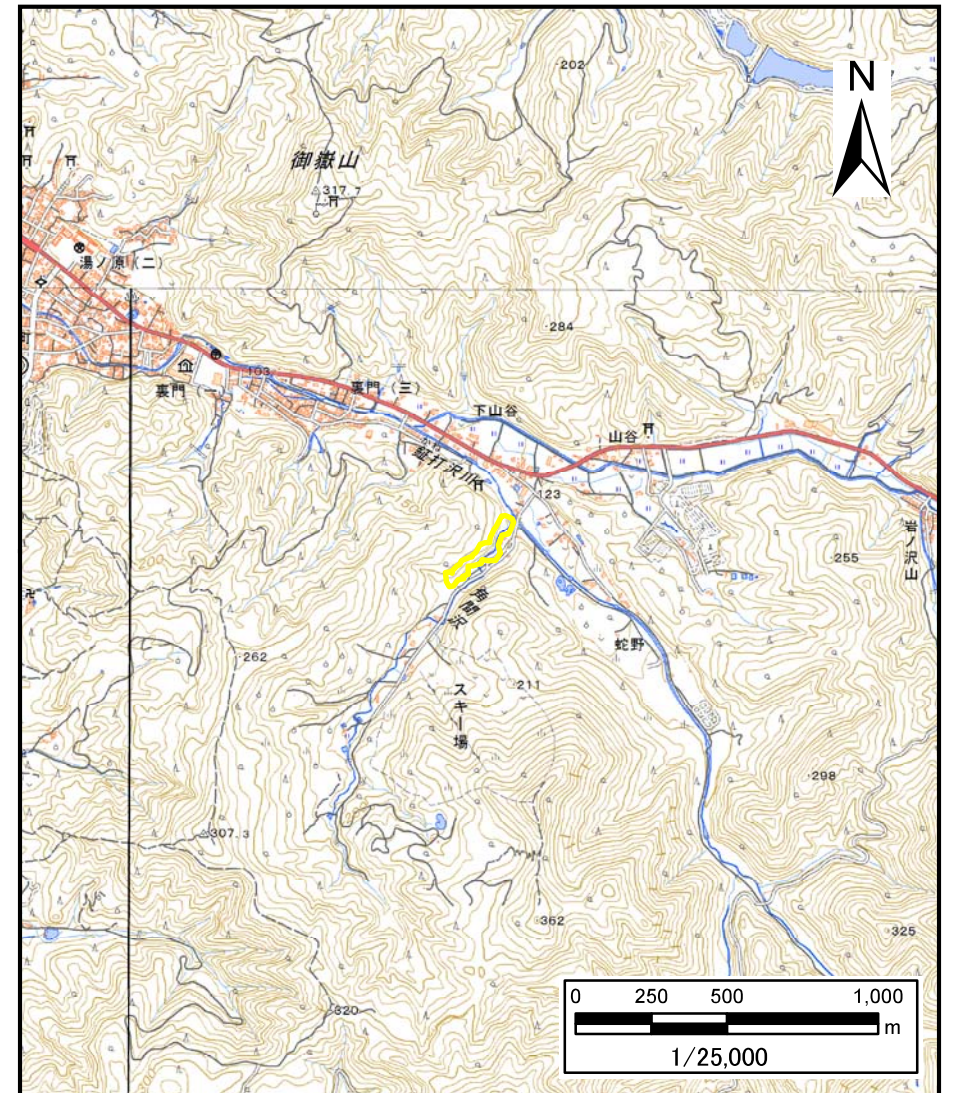


土砂災害警戒区域等の指定の公示に係る図書（その1）



(1/200,000)

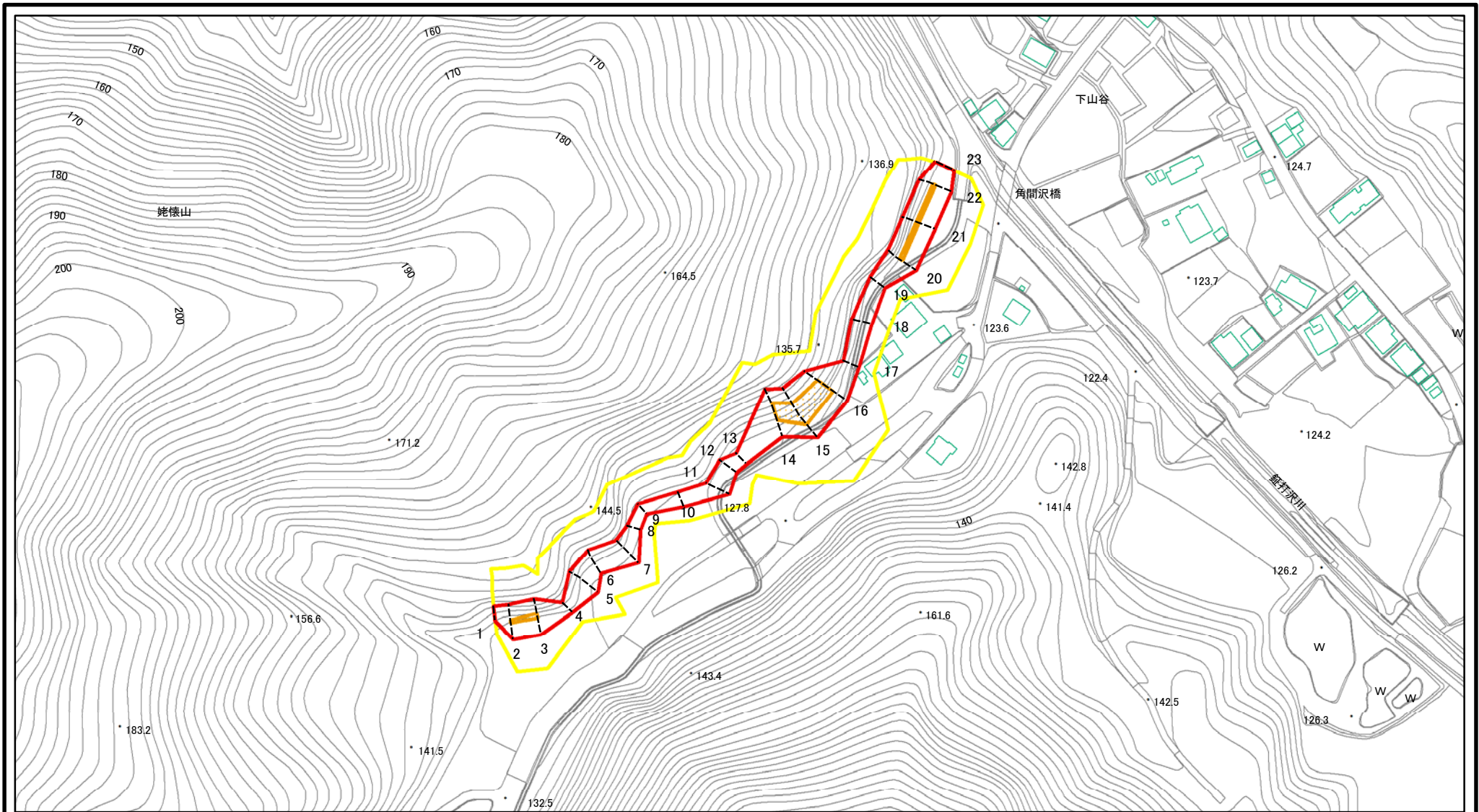


(1/25,000)

様式-1(急) 土砂災害警戒区域・土砂災害特別警戒区域 位置図	自然現象の種類	急傾斜地の崩壊
	溪流番号	Ⅲ-288
	溪流名	角間沢4号
	所在地	湯沢市字角間沢、同市字上角間沢山及び同市字下タ角間沢山

この地図は、国土地理院長の承認を得て、同院発行の電子地形図25000及び電子地形図20万を複製したものである。(承認番号 平27情複、第792号)

土砂災害警戒区域等の指定の公示に係る図書(その2)



図中の数字は横断測線番号を示す

様式-2(急)

土砂災害警戒区域・土砂災害特別警戒区域
区域図(その1)

土砂災害防止法施行令第二条の基準に該当する区域

土砂災害防止法
施行令第三条の
基準に該当する
区域

土石等の(移動)高さが1m以下の場合、
土石等の移動による力が100kN/mを超える区域
土石等の堆積の高さが3mを超える区域
それ以外の区域



縮尺

1:2,500

自然現象
の種類

告示番号

告示年月日

急傾斜地の崩壊

第452号

平成28年7月26日

箇所番号

箇所名

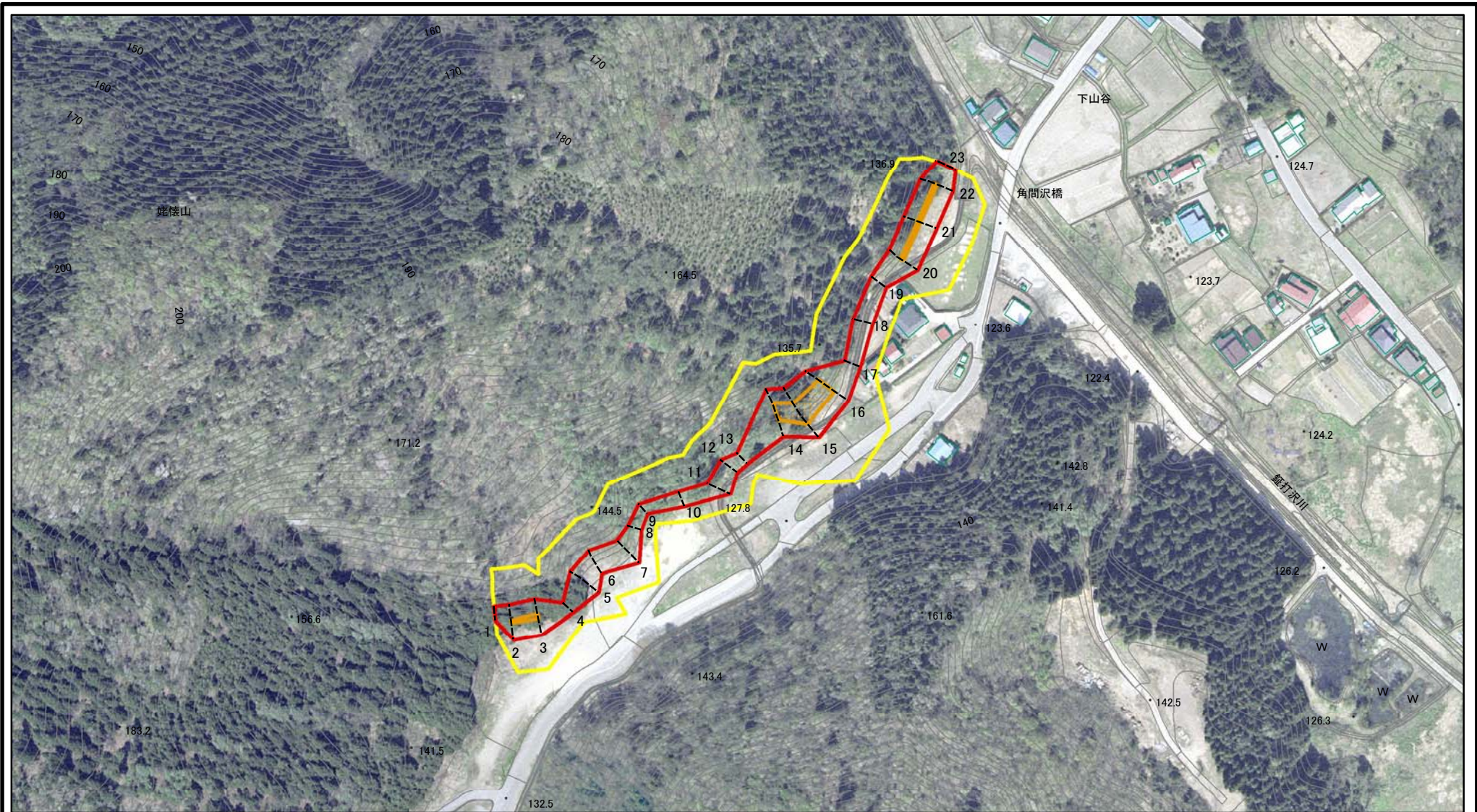
所在地

III-288

角間沢4号

湯沢市字角間沢、同市字上角間沢山及
び同市字下夕角間沢山

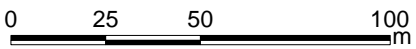
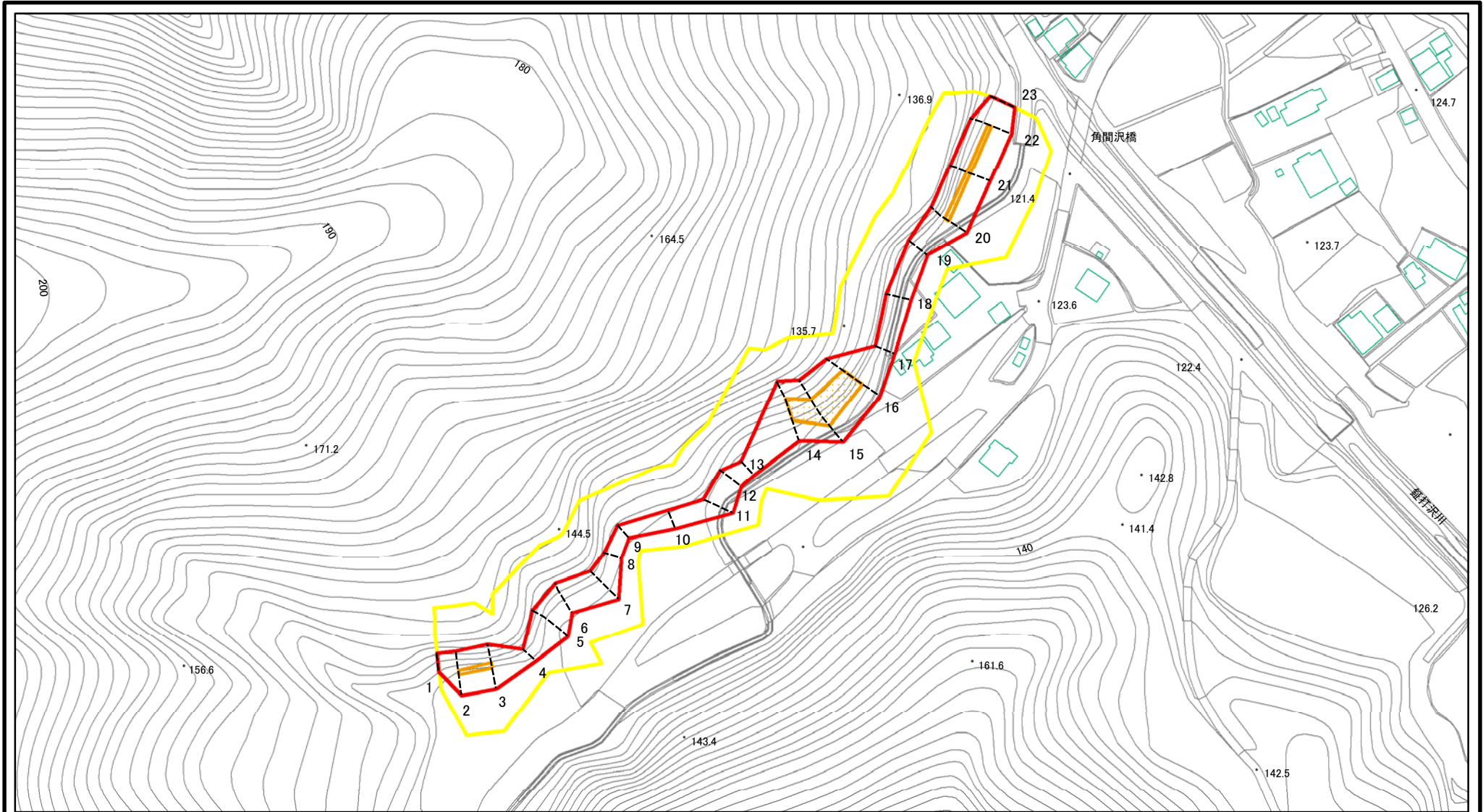
土砂災害警戒区域等の指定の公示に係る図書(その2)



図中の数字は横断測線番号を示す

様式-2(急) 土砂災害警戒区域・土砂災害特別警戒区域 区域図(その1)	土砂災害防止法施行令第二条の基準に該当する区域		N 縮尺 1:2,500	自然現象の種類	急傾斜地の崩壊	箇所番号	Ⅲ-288
	土砂災害防止法施行令第三条の基準に該当する区域			告示番号	第452号	箇所名	角間沢4号
	土砂等の(移動)高さが1m以下の場合、土砂等の移動による力が100kN/m ² を超える区域		告示年月日	平成28年7月26日	所在地	湯沢市字角間沢、同市字上角間沢山及び同市字下角間沢山	
	土砂等の堆積の高さが3mを超える区域						
それ以外の区域							

土砂災害警戒区域等の指定の公示に係る図書(その2-1)



図中の数字は横断測線番号を示す

様式-2-1(急)

土砂災害警戒区域・土砂災害特別警戒区域
区域図(その2)

土砂災害防止法施行令第二条の基準に該当する区域

土砂災害防止法
施行令第三条の
基準に該当する
区域

土石等の(移動)高さが1m以下の場合、
土石等の移動による力が100kN/mを超える区域
土石等の堆積の高さが3mを超える区域
それ以外の区域



縮尺

1:2,000

自然現象
の種類

告示番号

告示年月日

急傾斜地の崩壊

第452号

平成28年7月26日

箇所番号

箇所名

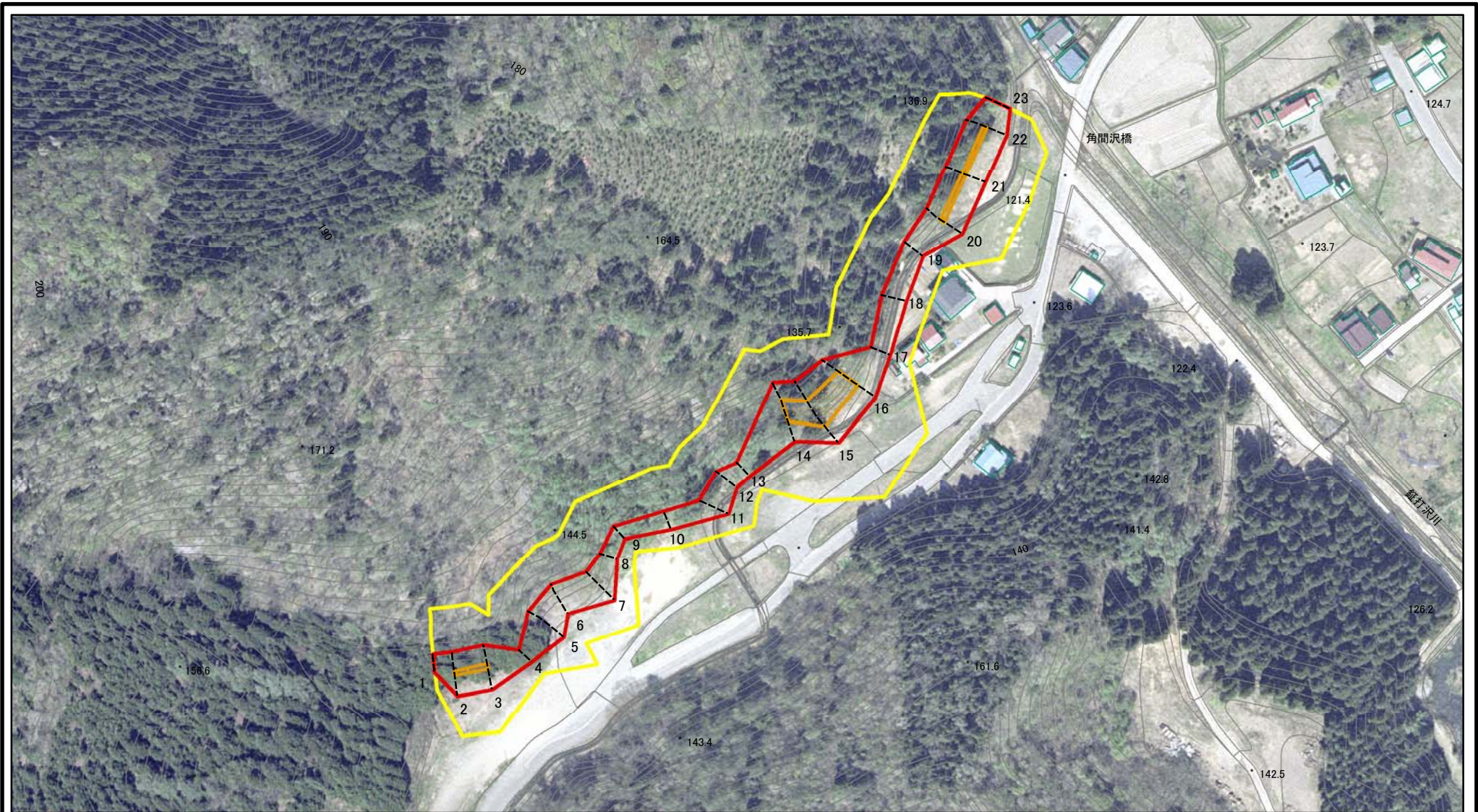
所在地

III-288

角間沢4号

湯沢市字角間沢、同市字上角間沢山及び同市字下夕角間沢山

土砂災害警戒区域等の指定の公示に係る図書(その2-1)



図中の数字は横断測線番号を示す

様式-2-1(急)

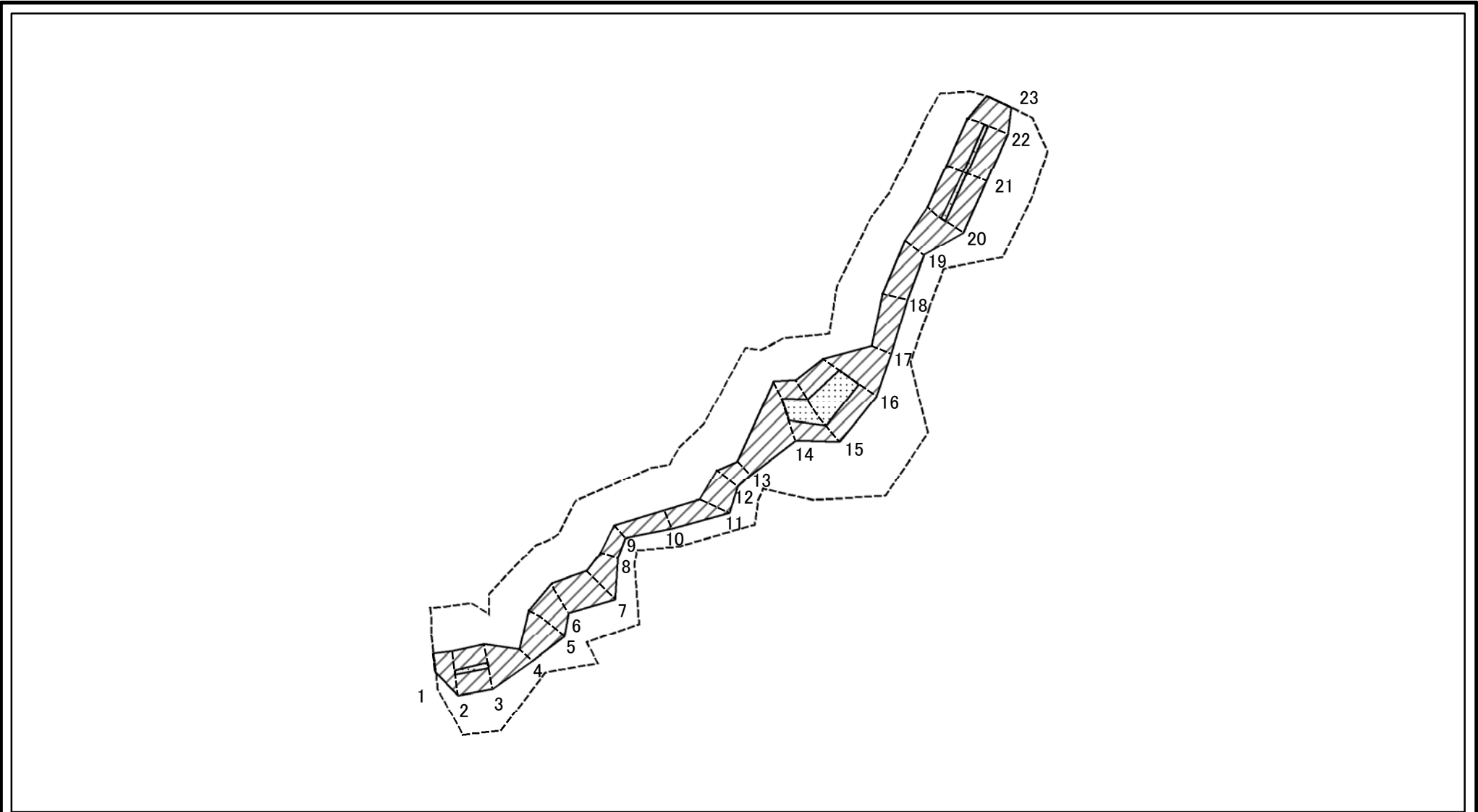
土砂災害警戒区域・土砂災害特別警戒区域
区域図(その2)

土砂災害防止法施行令第二条の基準に該当する区域	
土砂災害防止法施行令第三条の基準に該当する区域	
それ以外の区域	

	縮尺
	1:2,000

自然現象の種類	急傾斜地の崩壊	箇所番号	Ⅲ-288
告示番号	第452号	箇所名	角間沢4号
告示年月日	平成28年7月26日	所在地	湯沢市字角間沢、同市字上角間沢山及び同市字下角間沢山

土砂災害警戒区域等の指定の公示に係る図書(その2-2)



0 25 50 100
m

図中の数字は横断測線番号を示す

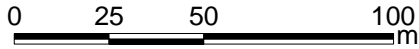
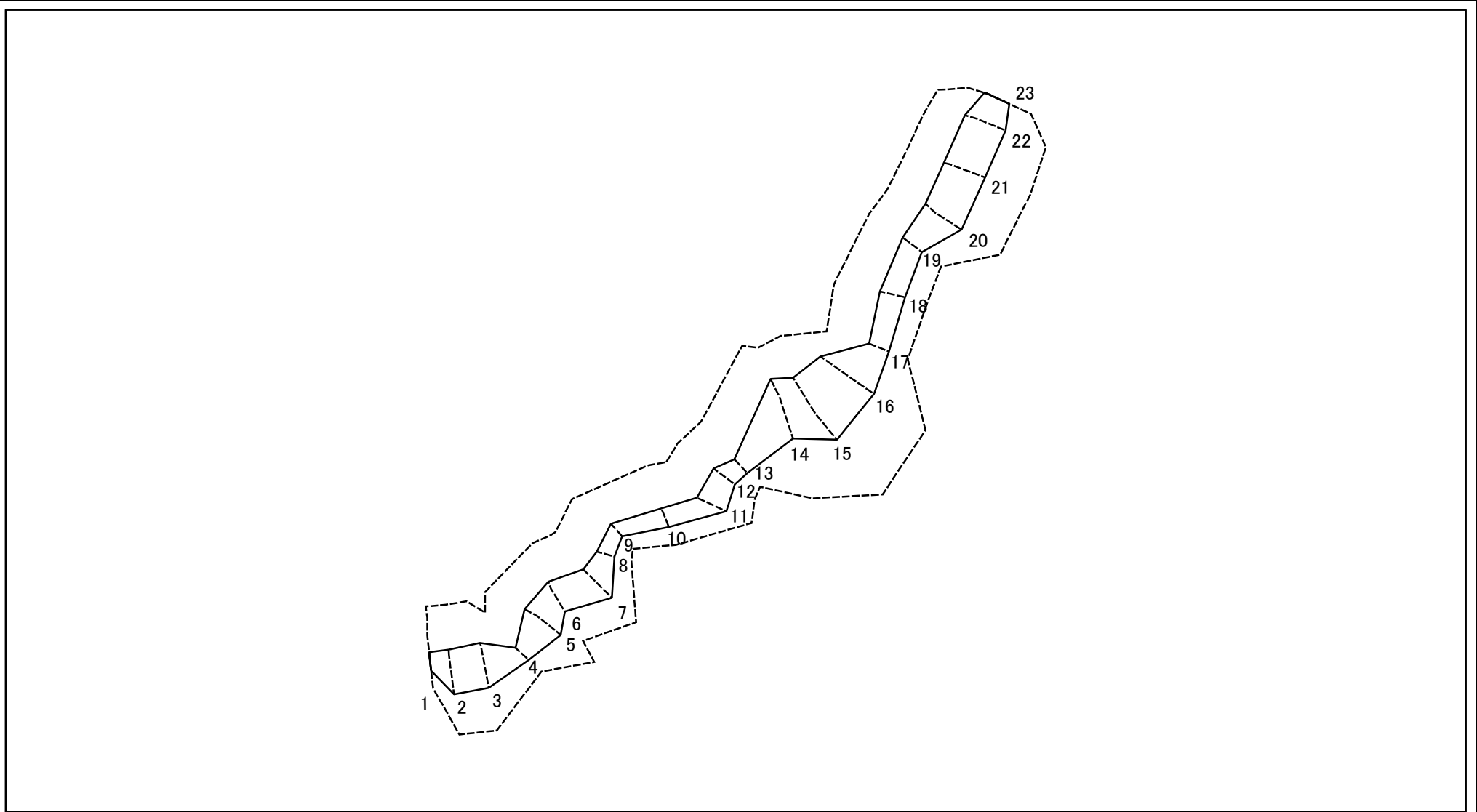
様式-2-2(急)
土砂災害特別警戒区域の区域区分図
(急傾斜地の崩壊に伴う土石等の移動により
建築物の地上部に作用すると想定される力)

土砂災害防止法施行令第二条の基準に該当する区域	
土砂災害防止法施行令第三条の基準に該当する区域	
それ以外の区域	

縮尺	1:2,000
----	---------

自然現象の種類	急傾斜地の崩壊	箇所番号	Ⅲ-288
告示番号	第452号	箇所名	角間沢4号
告示年月日	平成28年7月26日	所在地	湯沢市字角間沢、同市字上角間沢山及び同市字下角間沢山

土砂災害警戒区域等の指定の公示に係る図書(その2-3)



図中の数字は横断測線番号を示す

様式-2-3(急) 土砂災害特別警戒区域の区域区分図 (急傾斜地の崩壊に伴う土石等の堆積により 建築物の地上部に作用すると想定される力)	土砂災害防止法施行令第二条の基準に該当する区域		N 縮尺 1:2,000	自然現象の種類	急傾斜地の崩壊	箇所番号	Ⅲ-288
	土砂災害防止法施行令第三条の基準に該当する区域			告示番号	第452号	箇所名	角間沢4号
	それ以外の区域			告示年月日	平成28年7月26日	所在地	湯沢市字角間沢、同市字上角間沢山及び同市字下角間沢山

土砂災害警戒区域等の指定の公示に係る図書(その3)

横断測線の区間	土石等の移動により建築物の地上部に作用すると想定される力				土石等の堆積により建築物の地上部に作用すると想定される力				横断測線の区間	土石等の移動により建築物の地上部に作用すると想定される力				土石等の堆積により建築物の地上部に作用すると想定される力			
	土石等の(移動)高さが1m以下の場合、土石等の移動による力が100kN/m ² を超える区域		それ以外の区域		土石等の堆積の高さが3mを超える区域		それ以外の区域			土石等の(移動)高さが1m以下の場合、土石等の移動による力が100kN/m ² を超える区域		それ以外の区域		土石等の堆積の高さが3mを超える区域		それ以外の区域	
	力の大きさのうち最大のもの(kN/m ²)	土石等の高さ(m)	力の大きさのうち最大のもの(kN/m ²)	土石等の高さ(m)	力の大きさのうち最大のもの(kN/m ²)	土石等の高さ(m)	力の大きさのうち最大のもの(kN/m ²)	土石等の高さ(m)		力の大きさのうち最大のもの(kN/m ²)	土石等の高さ(m)	力の大きさのうち最大のもの(kN/m ²)	土石等の高さ(m)	力の大きさのうち最大のもの(kN/m ²)	土石等の高さ(m)	力の大きさのうち最大のもの(kN/m ²)	土石等の高さ(m)
1 ~ 2	-	-	100.00	1.00	-	-	11.12	2.20	~								
2 ~ 3	107.23	1.00	100.00	1.00	-	-	11.46	2.27	~								
3 ~ 4	-	-	100.00	1.00	-	-	11.46	2.27	~								
4 ~ 5	-	-	100.00	1.00	-	-	11.62	2.30	~								
5 ~ 6	-	-	100.00	1.00	-	-	11.62	2.30	~								
6 ~ 7	-	-	95.90	1.00	-	-	9.82	1.94	~								
7 ~ 8	-	-	95.90	1.00	-	-	8.78	1.74	~								
8 ~ 9	-	-	67.55	1.00	-	-	8.78	1.74	~								
9 ~ 10	-	-	70.63	1.00	-	-	9.03	1.79	~								
10 ~ 11	-	-	87.02	1.00	-	-	9.03	1.79	~								
11 ~ 12	-	-	87.02	1.00	-	-	9.26	1.83	~								
12 ~ 13	-	-	80.86	1.00	-	-	9.26	1.83	~								
13 ~ 14	-	-	100.00	1.00	-	-	12.27	2.43	~								
14 ~ 15	126.93	1.00	100.00	1.00	-	-	12.27	2.43	~								
15 ~ 16	126.93	1.00	100.00	1.00	-	-	12.08	2.39	~								
16 ~ 17	-	-	100.00	1.00	-	-	12.08	2.39	~								
17 ~ 18	-	-	78.78	1.00	-	-	9.21	1.82	~								
18 ~ 19	-	-	78.78	1.00	-	-	9.66	1.91	~								
19 ~ 20	-	-	100.00	1.00	-	-	12.01	2.38	~								
20 ~ 21	106.58	1.00	100.00	1.00	-	-	12.33	2.44	~								
21 ~ 22	105.79	1.00	100.00	1.00	-	-	12.33	2.44	~								
22 ~ 23	-	-	100.00	1.00	-	-	11.80	2.33	~								
~									~								
~									~								
~									~								
~									~								

様式-3(急) 建築物の構造の規制に必要な衝撃に関する事項	自然現象の種類	急傾斜地の崩壊	箇所番号	Ⅲ-288
	告示番号	第452号	箇所名	角間沢4号
	告示年月日	平成28年7月26日	所在地	湯沢市字角間沢、同市字上角間沢山及び同市字下夕角間沢山