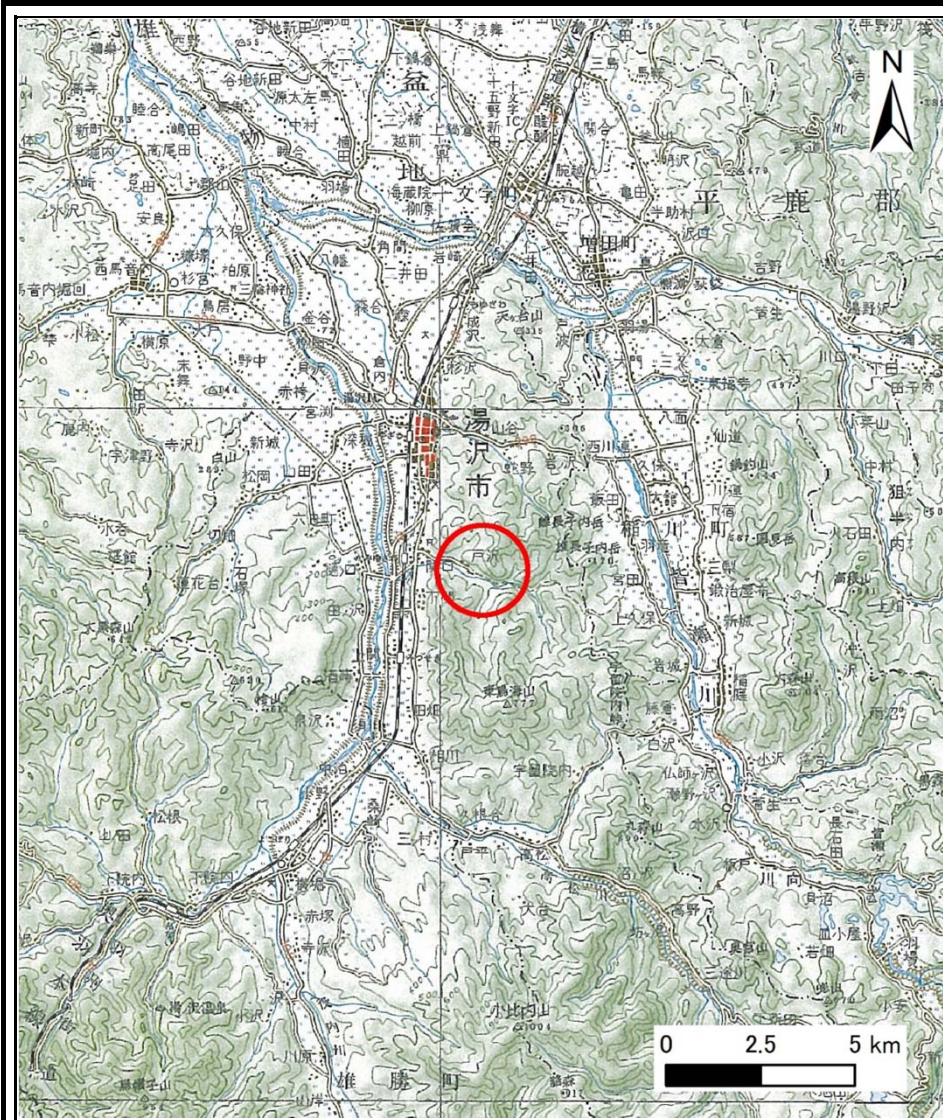
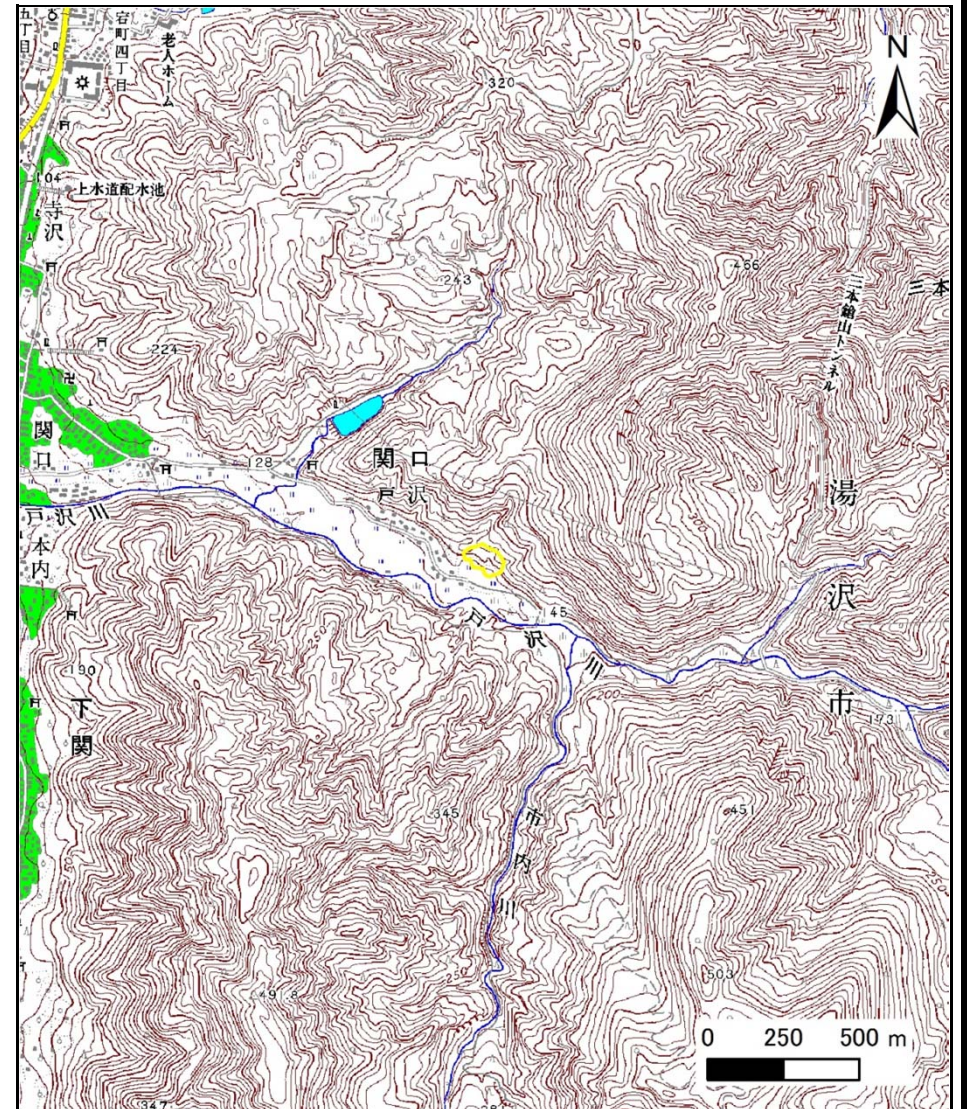


土砂災害警戒区域等の指定の公示に係る図書(その1)



(1/200,000)

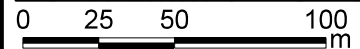
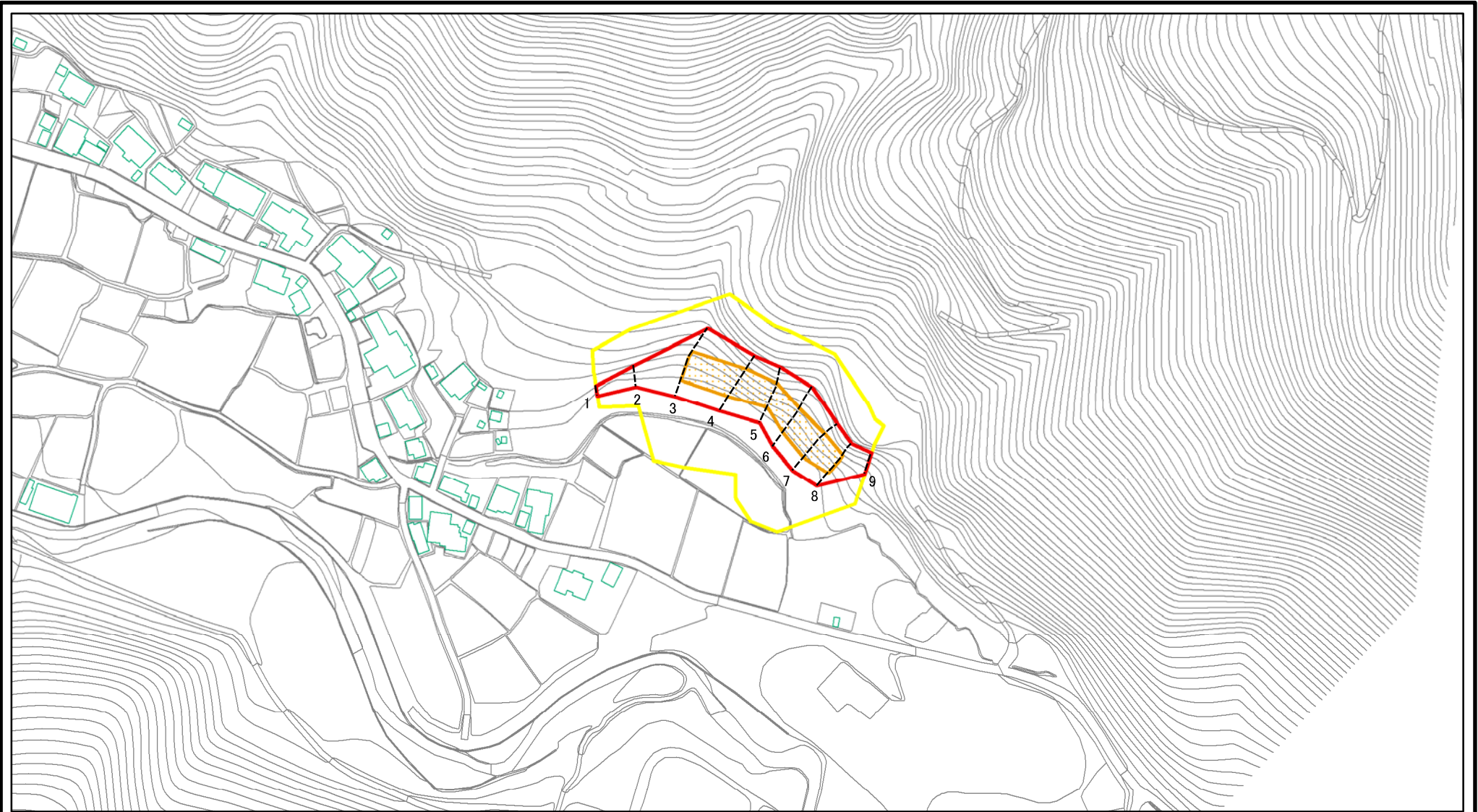


(1/25,000)

様式-1(急) 土砂災害警戒区域・土砂災害特別警戒区域 位置図	自然現象の種類	急傾斜地の崩壊
	箇所番号	Ⅲ-298
	箇所名	戸沢1号
	所在地	湯沢市関口字戸沢及び戸沢山

この地図は、国土地理院の承認を得て、同院発行の20万分の1・2万5千分の1の地形図を複製したものである。(認証番号 平27 情複 第685号)

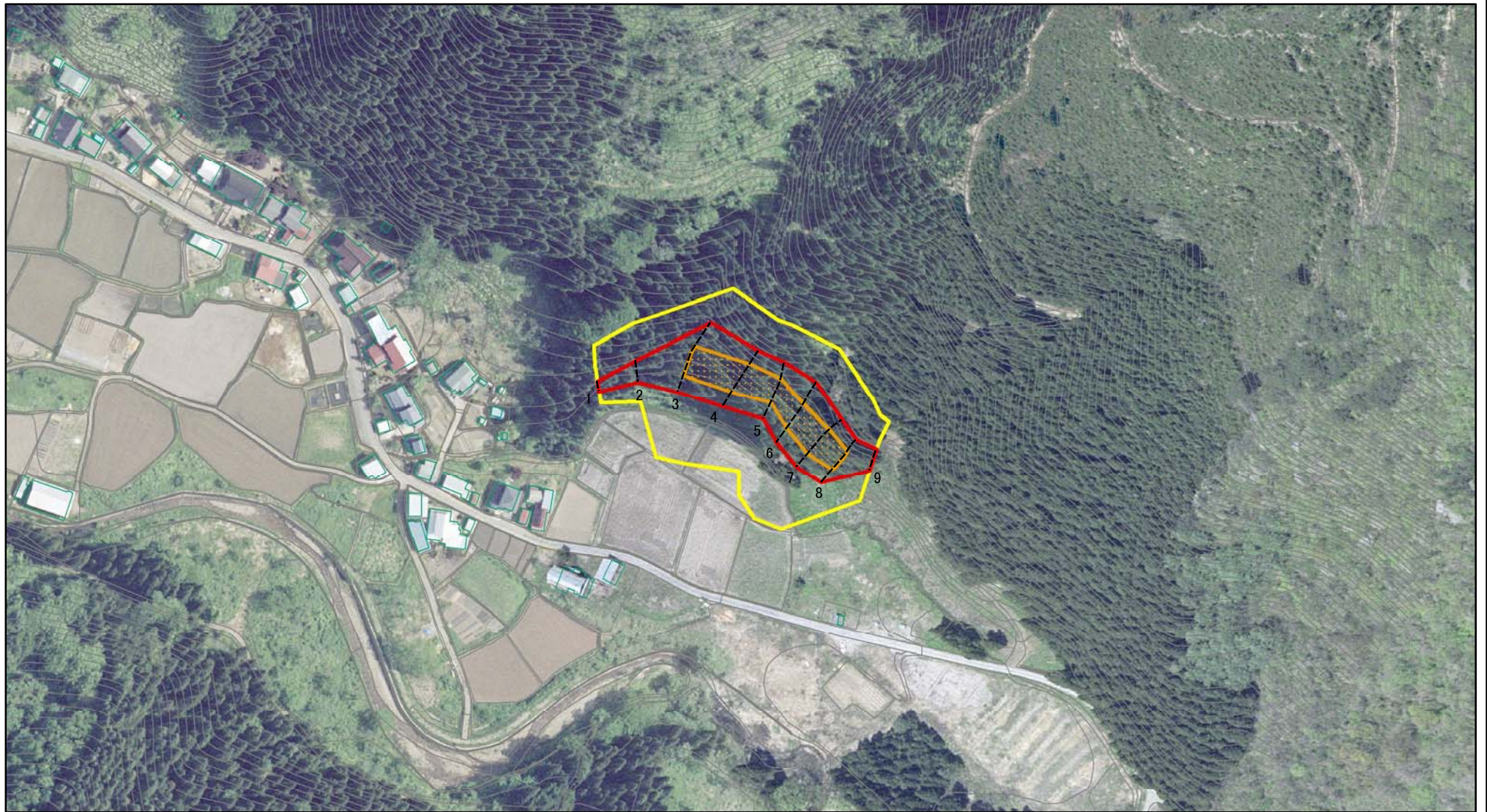
土砂災害警戒区域等の指定の公示に係る図書(その2)



図中の数字は横断測線番号を示す

様式-2(急) 土砂災害警戒区域・土砂災害特別警戒区域 区域図(その1)	土砂災害防止法施行令第二条の基準に該当する区域		N 縮尺 1:2,500	自然現象の種類	急傾斜地の崩壊	箇所番号	Ⅲ-298
	土砂災害防止法施行令第三条の基準に該当する区域			告示番号	第452号	箇所名	戸沢1号
	それ以外の区域			告示年月日	平成28年7月26日	所在地	湯沢市関口字戸沢及び戸沢山

土砂災害警戒区域等の指定の公示に係る図書(その2)



0 25 50 100
m

図中の数字は横断測線番号を示す

様式-2(急)

土砂災害警戒区域・土砂災害特別警戒区域
区域図(その1)

土砂災害防止法施行令第二条の基準に該当する区域



自然現象
の種類

急傾斜地の崩壊

箇所番号

Ⅲ-298

土砂災害防止法
施行令第三条の
基準に該当する
区域



縮尺

告示番号

第452号

箇所名

戸沢1号

土砂等の(移動)高さが1m以下の場合、
土砂等の移動による力が100kN/mを超える区域
土砂等の堆積の高さが3mを超える区域
それ以外の区域



1:2,500

告示年月日

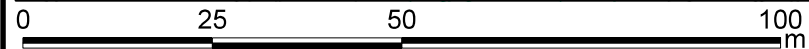
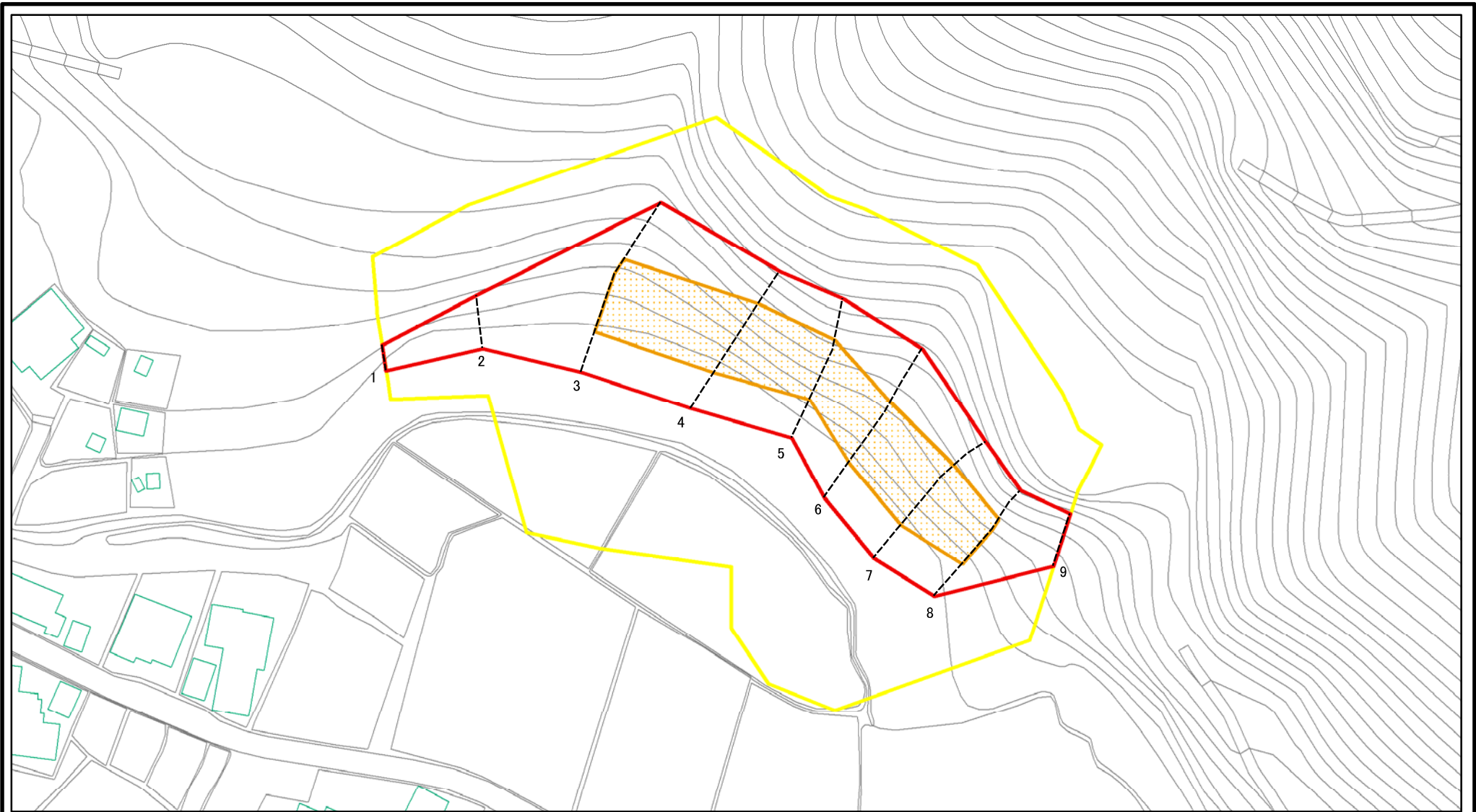
平成28年7月26日

所在地

湯沢市関口字戸沢及び戸沢山



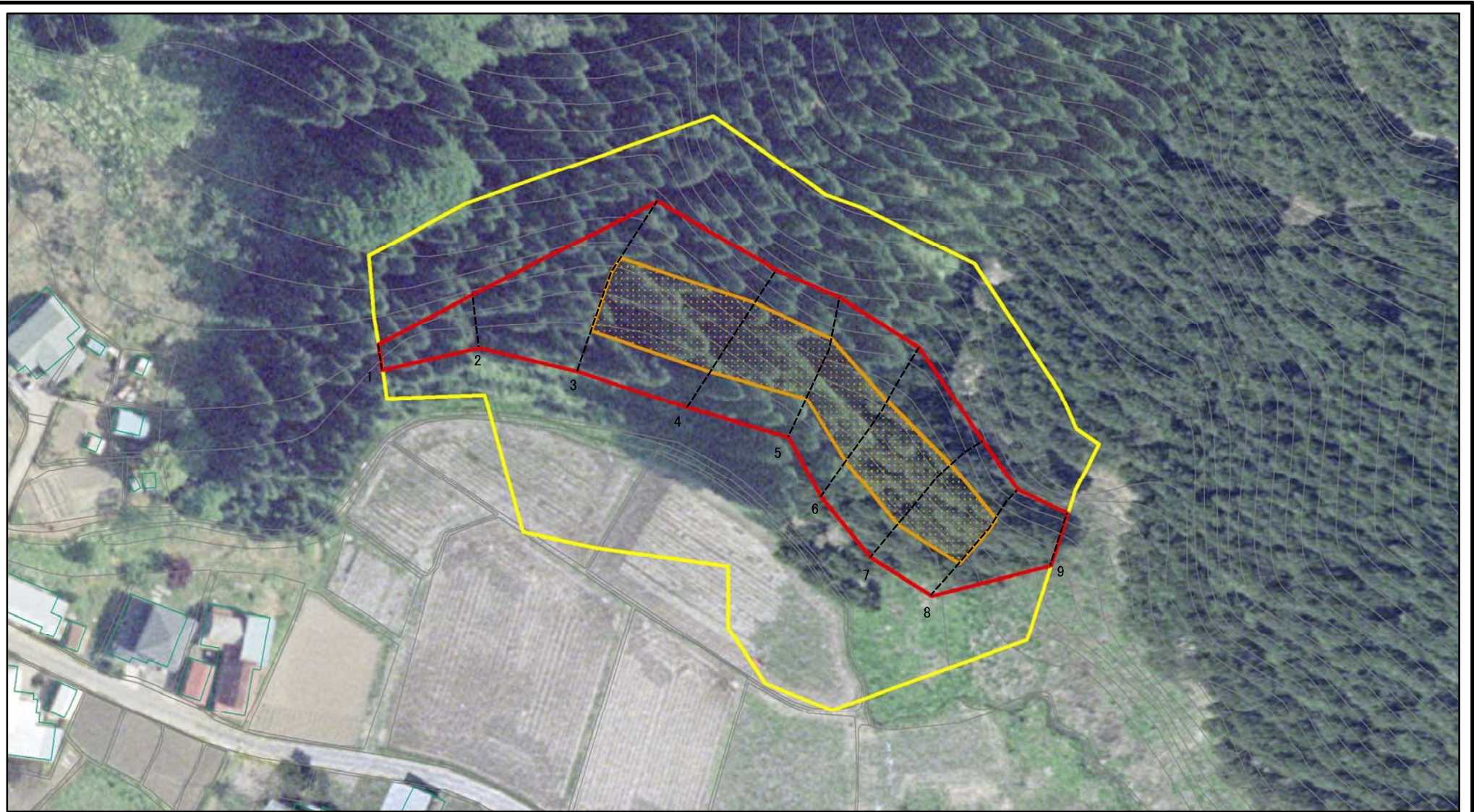
土砂災害警戒区域等の指定の公示に係る図書(その2-1)



図中の数字は横断測線番号を示す

様式-2-1(急) 土砂災害警戒区域・土砂災害特別警戒区域 区域図(その2)	土砂災害防止法施行令第二条の基準に該当する区域		N 縮尺 1:1,000	自然現象の種類	急傾斜地の崩壊	箇所番号	Ⅲ-298
	土砂災害防止法施行令第三条の基準に該当する区域			告示番号	第452号	箇所名	戸沢1号
	それ以外の区域			告示年月日	平成28年7月26日	所在地	湯沢市関口字戸沢及び戸沢山

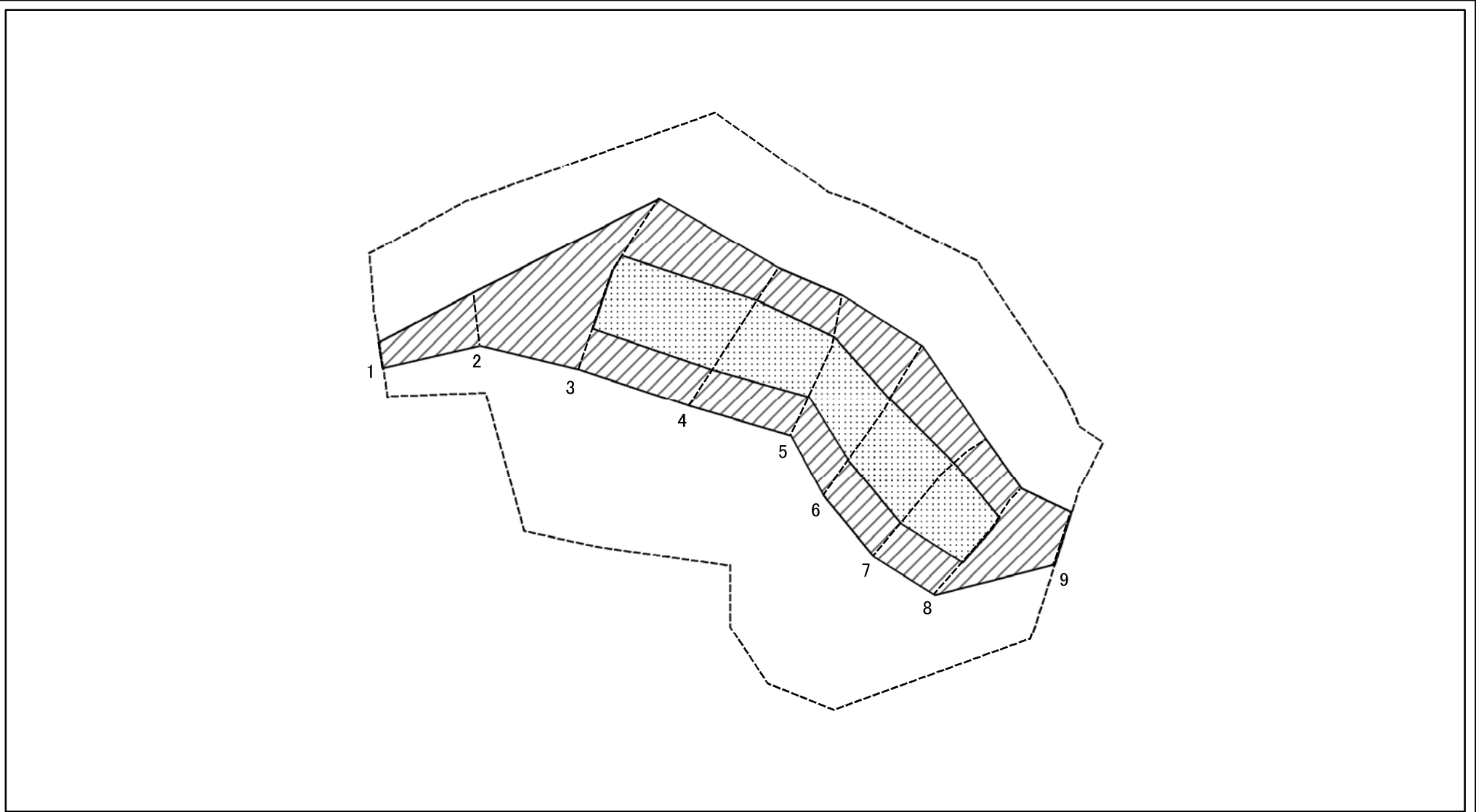
土砂災害警戒区域等の指定の公示に係る図書(その2-1)



図中の数字は横断測線番号を示す

様式-2-1(急) 土砂災害警戒区域・土砂災害特別警戒区域 区域図(その2)	土砂災害防止法施行令第二条の基準に該当する区域		N 縮尺 1:1,000	自然現象の種類	急傾斜地の崩壊	箇所番号	Ⅲ-298	
	土砂災害防止法施行令第三条の基準に該当する区域			告示番号	第452号	箇所名	戸沢1号	
	土砂等の(移動)高さが1m以下の場合、土砂等の移動による力が100kN/m ² を超える区域			告示年月日	平成28年7月26日	所在地	湯沢市関口字戸沢及び戸沢山	
	土砂等の堆積の高さが3mを超える区域			それ以外の区域				

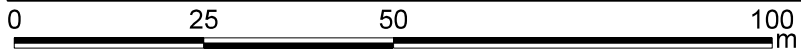
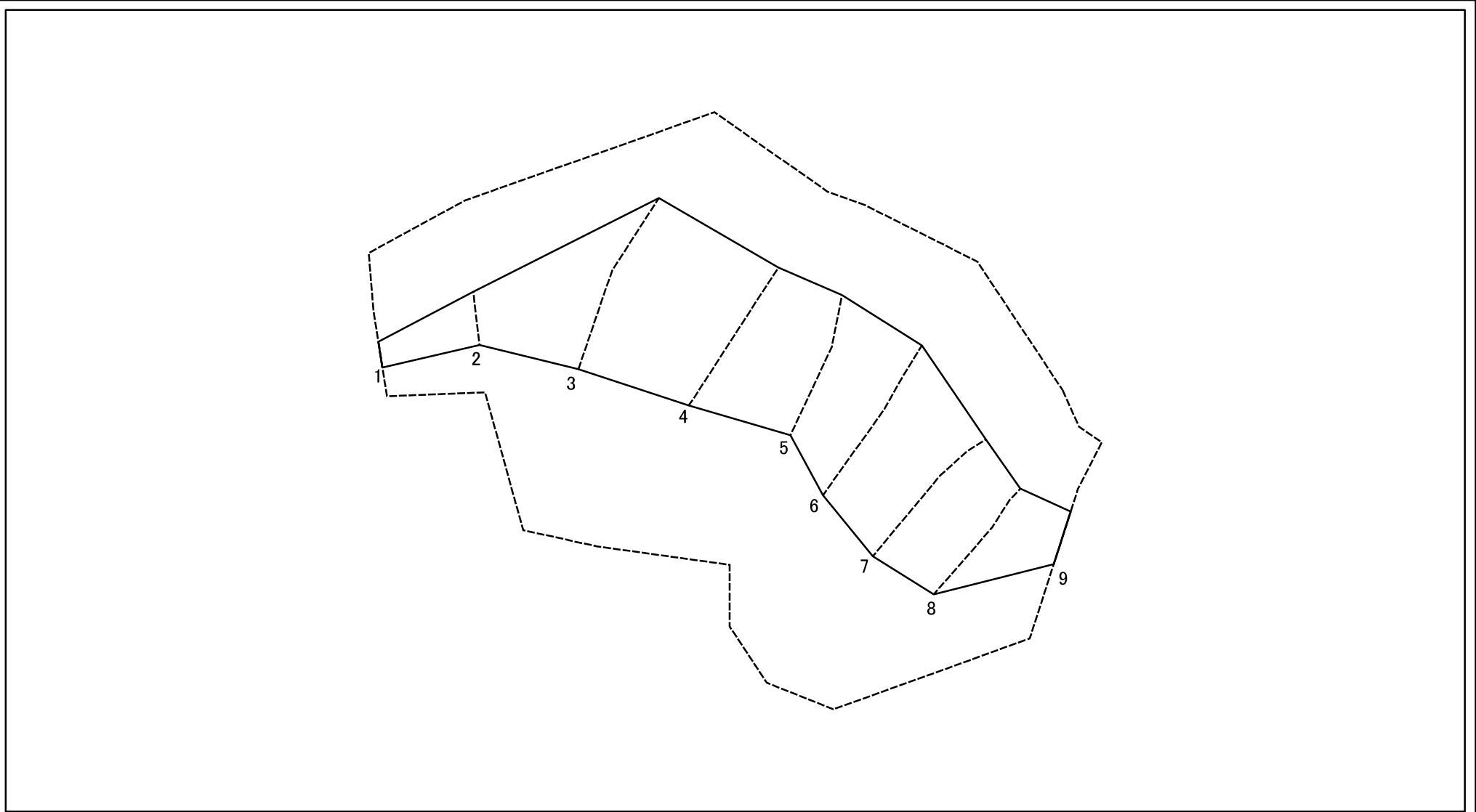
土砂災害警戒区域等の指定の公示に係る図書(その2-2)



図中の数字は横断測線番号を示す

様式-2-2(急) 土砂災害特別警戒区域の区域区分図 (急傾斜地の崩壊に伴う土石等の移動により 建築物の地上部に作用すると想定される力)	土砂災害防止法施行令第二条の基準に該当する区域		N 縮尺 1:1,000	自然現象の種類	急傾斜地の崩壊	箇所番号	Ⅲ-298
	土砂災害防止法施行令第三条の基準に該当する区域			告示番号	第452号	箇所名	戸沢1号
	それ以外の区域			告示年月日	平成28年7月26日	所在地	湯沢市関口字戸沢及び戸沢山

土砂災害警戒区域等の指定の公示に係る図書(その2-3)



図中の数字は横断測線番号を示す

様式-2-3(急) 土砂災害特別警戒区域の区域区分図 (急傾斜地の崩壊に伴う土石等の堆積により 建築物の地上部に作用すると想定される力)	土砂災害防止法施行令第二条の基準に該当する区域		N 縮尺 1:1,000	自然現象の種類	急傾斜地の崩壊	箇所番号	Ⅲ-298
	土砂災害防止法施行令第三条の基準に該当する区域			告示番号	第452号	箇所名	戸沢1号
	それ以外の区域			告示年月日	平成28年7月26日	所在地	湯沢市関口字戸沢及び戸沢山

土砂災害警戒区域等の指定の公示に係る図書(その3)

(1/1)

横断測線の区間	土石等の移動により建築物の地上部に作用すると想定される力				土石等の堆積により建築物の地上部に作用すると想定される力				横断測線の区間	土石等の移動により建築物の地上部に作用すると想定される力				土石等の堆積により建築物の地上部に作用すると想定される力				
	土石等の(移動)高さが1m以下の場合、土石等の移動による力が100kN/m ² を超える区域		それ以外の区域		土石等の堆積の高さが3mを超える区域		それ以外の区域			土石等の(移動)高さが1m以下の場合、土石等の移動による力が100kN/m ² を超える区域		それ以外の区域		土石等の堆積の高さが3mを超える区域		それ以外の区域		
	力の大きさのうち最大のもの (kN/m ²)	土石等の高さ (m)	力の大きさのうち最大のもの (kN/m ²)	土石等の高さ (m)	力の大きさのうち最大のもの (kN/m ²)	土石等の高さ (m)	力の大きさのうち最大のもの (kN/m ²)	土石等の高さ (m)		力の大きさのうち最大のもの (kN/m ²)	土石等の高さ (m)	力の大きさのうち最大のもの (kN/m ²)	土石等の高さ (m)	力の大きさのうち最大のもの (kN/m ²)	土石等の高さ (m)	力の大きさのうち最大のもの (kN/m ²)	土石等の高さ (m)	
1 ~ 2	-	-	80.32	1.00	-	-	9.12	1.80	~									
2 ~ 3	-	-	100.00	1.00	-	-	12.18	2.41	~									
3 ~ 4	136.88	1.00	100.00	1.00	-	-	13.73	2.72	~									
4 ~ 5	136.88	1.00	100.00	1.00	-	-	13.73	2.72	~									
5 ~ 6	128.80	1.00	100.00	1.00	-	-	11.70	2.32	~									
6 ~ 7	135.75	1.00	100.00	1.00	-	-	13.62	2.69	~									
7 ~ 8	135.75	1.00	100.00	1.00	-	-	13.62	2.69	~									
8 ~ 9	-	-	100.00	1.00	-	-	13.74	2.72	~									
~									~									
~									~									
~									~									
~									~									
~									~									
~									~									
~									~									
~									~									
~									~									
~									~									
~									~									
~									~									
~									~									
~									~									
~									~									
~									~									
~									~									
~									~									
~									~									
様式-3(急)	自然現象の種類								急傾斜地の崩壊	箇所番号								Ⅲ-298
建築物の構造の規制に必要な衝撃に関する事項	告示番号								第452号	箇所名								戸沢1号
	告示年月日								平成28年7月26日	所在地								湯沢市関口字戸沢及び戸沢山