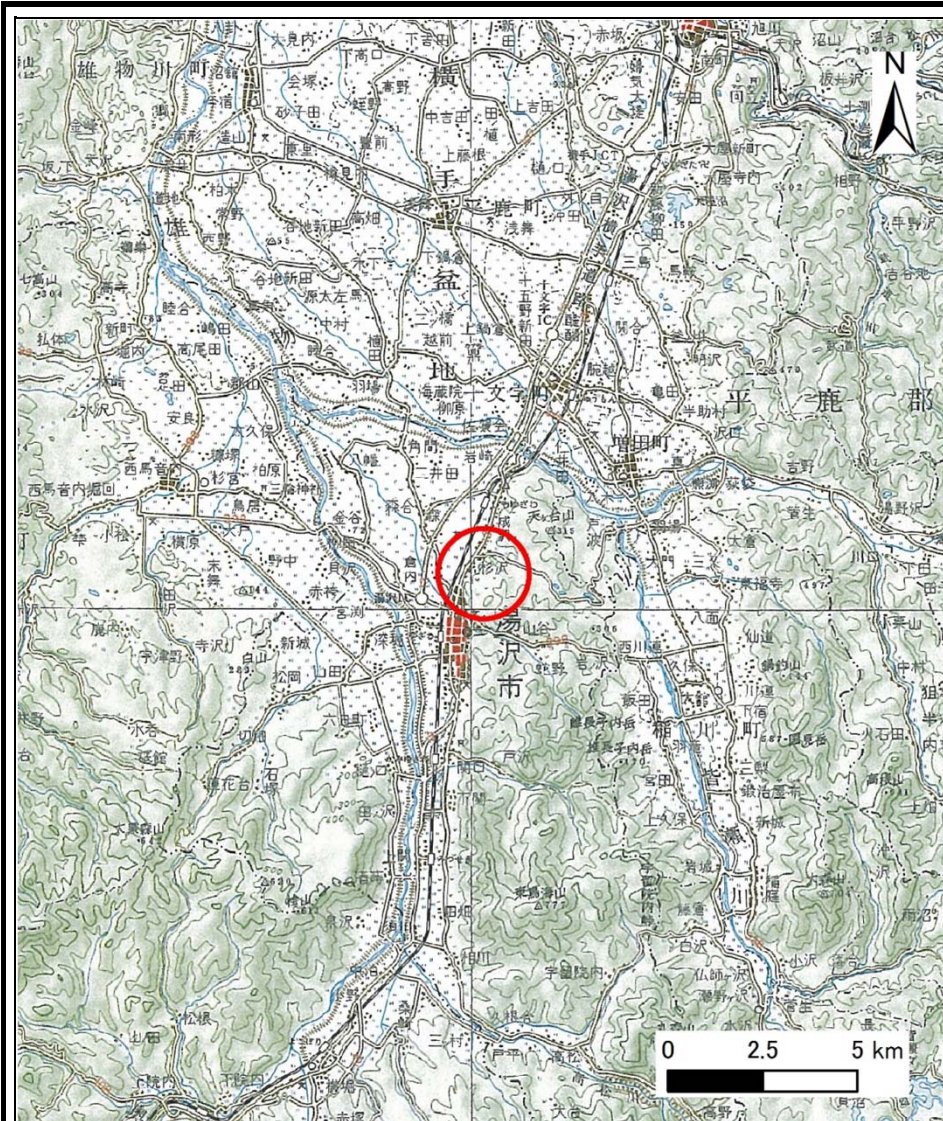
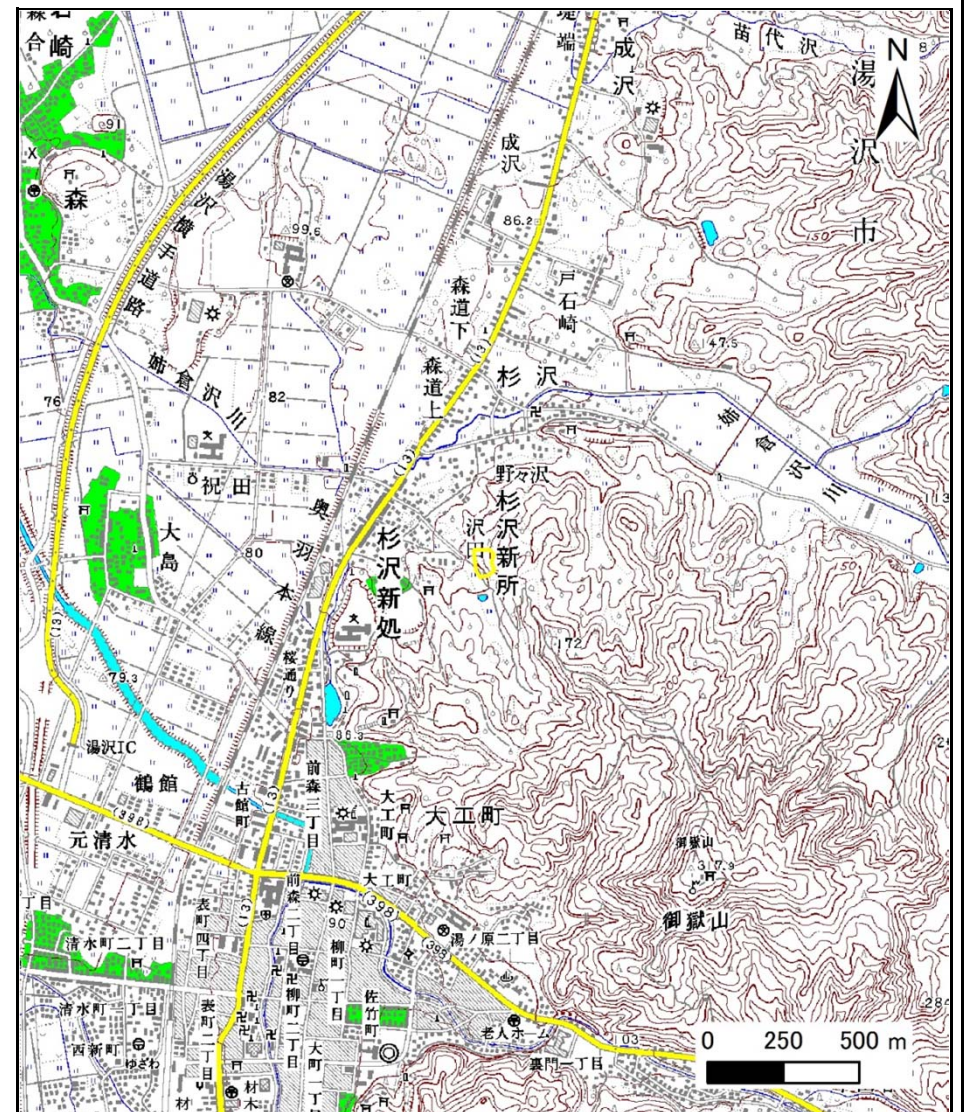


# 土砂災害警戒区域等の指定の公示に係る図書(その1)



(1/200,000)



(1/25,000)

様式-1(急)  
土砂災害警戒区域・土砂災害特別警戒区域  
位置図

自然現象の種類

急傾斜地の崩壊

箇所番号

II-1384

箇所名

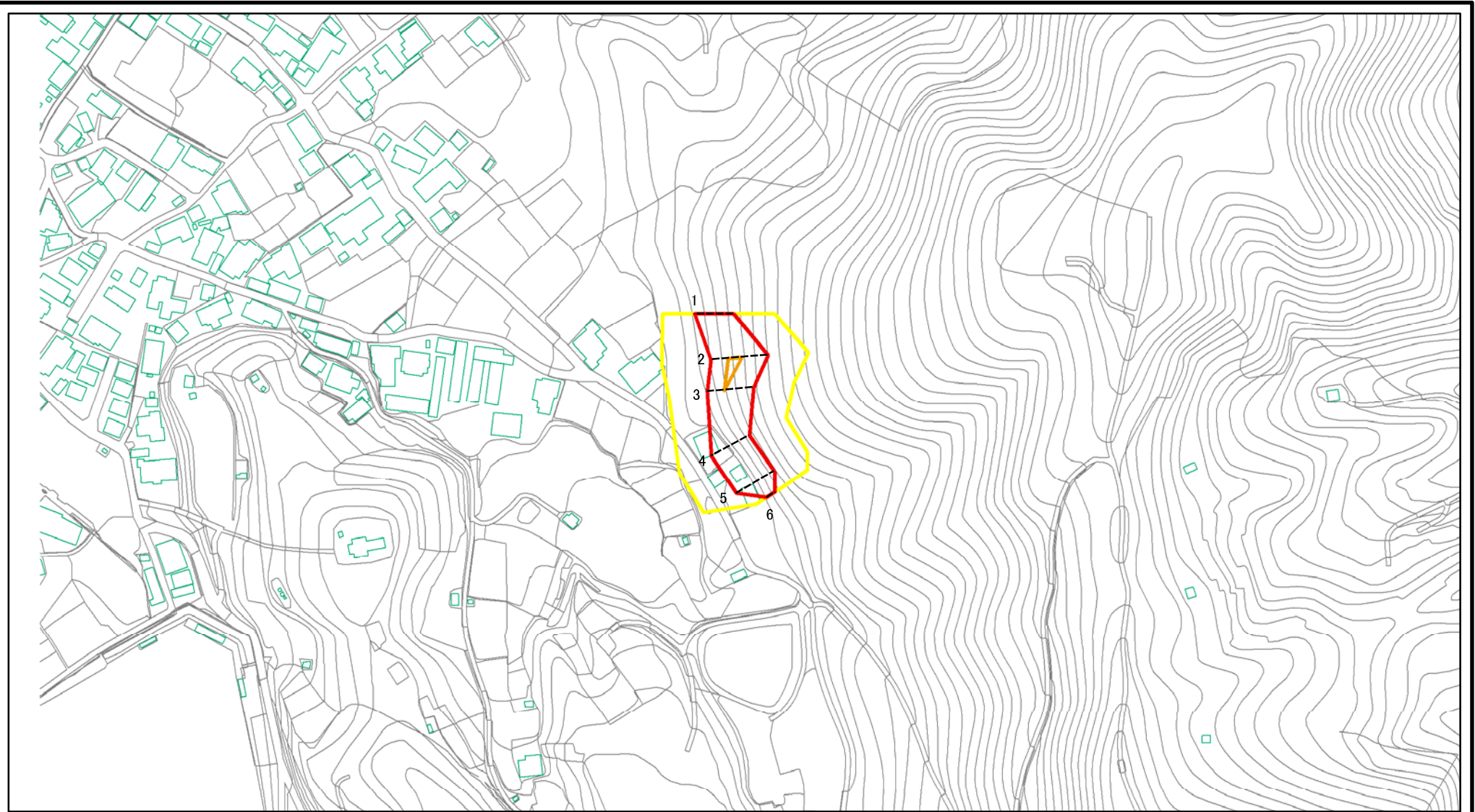
沢田

所在地

湯沢市杉沢新所字沢田及び松山

この地図は、国土地理院の承認を得て、同院発行の20万分の1・2万5千分の1の地形図を複製したものである。(認証番号 平27 情複 第685号)

# 土砂災害警戒区域等の指定の公示に係る図書(その2)

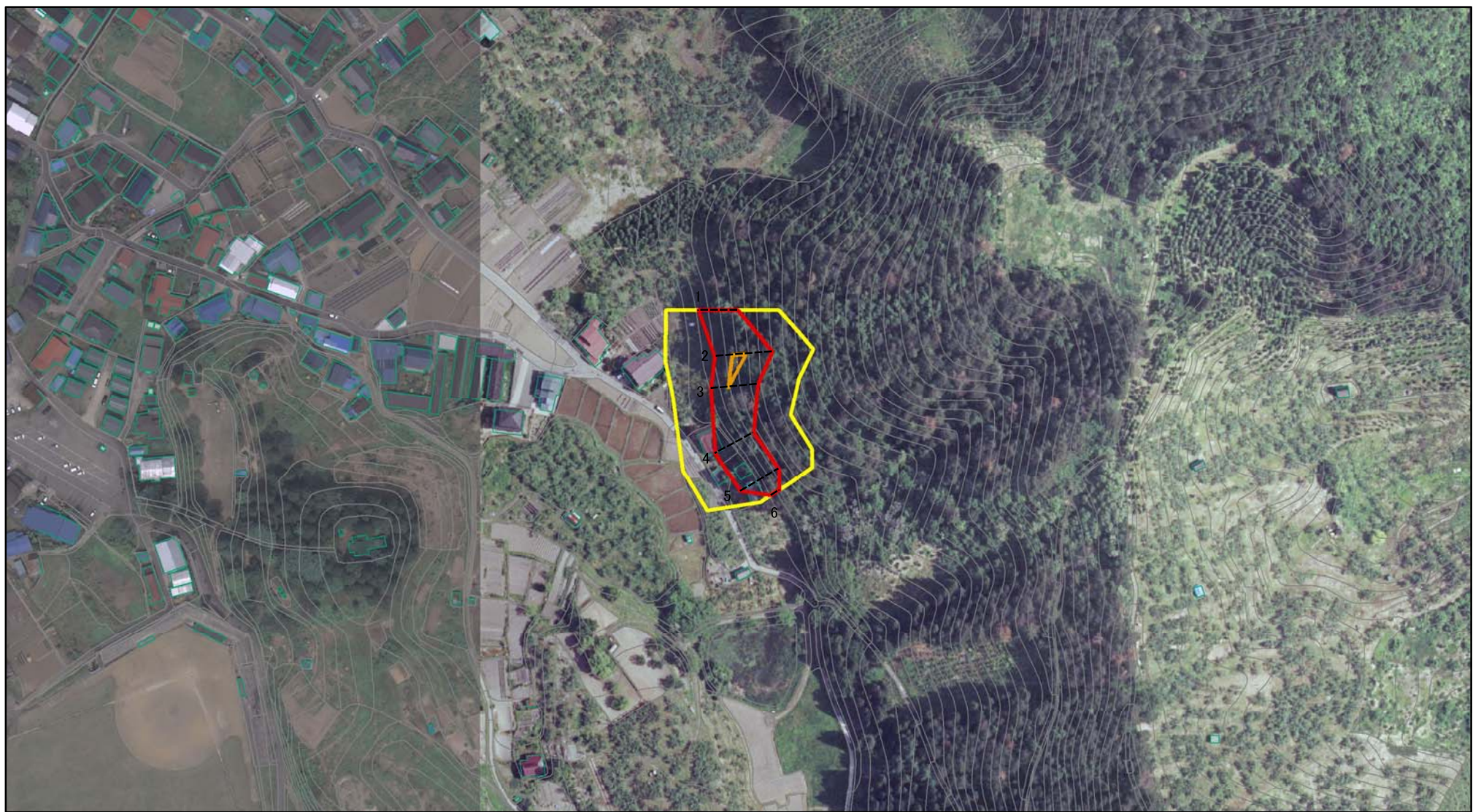


0 25 50 100  
m

図中の数字は横断測線番号を示す

<b>様式-2(急)</b> 土砂災害警戒区域・土砂災害特別警戒区域 区域図(その1)	土砂災害防止法施行令第二条の基準に該当する区域		N 縮尺 1:2,500	自然現象の種類 急傾斜地の崩壊	箇所番号 II-1384
	土砂災害防止法施行令第三条の基準に該当する区域			告示番号 第452号	箇所名 沢田
	それ以外の区域			告示年月日 平成28年7月26日	所在地 湯沢市杉沢新所字沢田及び松山

# 土砂災害警戒区域等の指定の公示に係る図書(その2)



図中の数字は横断測線番号を示す

様式-2(急)

土砂災害警戒区域・土砂災害特別警戒区域  
区域図(その1)

土砂災害防止法施行令第二条の基準に該当する区域



自然現象  
の種類

急傾斜地の崩壊

箇所番号

II-1384

土砂災害防止法  
施行令第三条の  
基準に該当する  
区域



縮尺

告示番号

第452号

箇所名

沢田

土石等の堆積の高さが3mを超える区域  
それ以外の区域

1:2,500

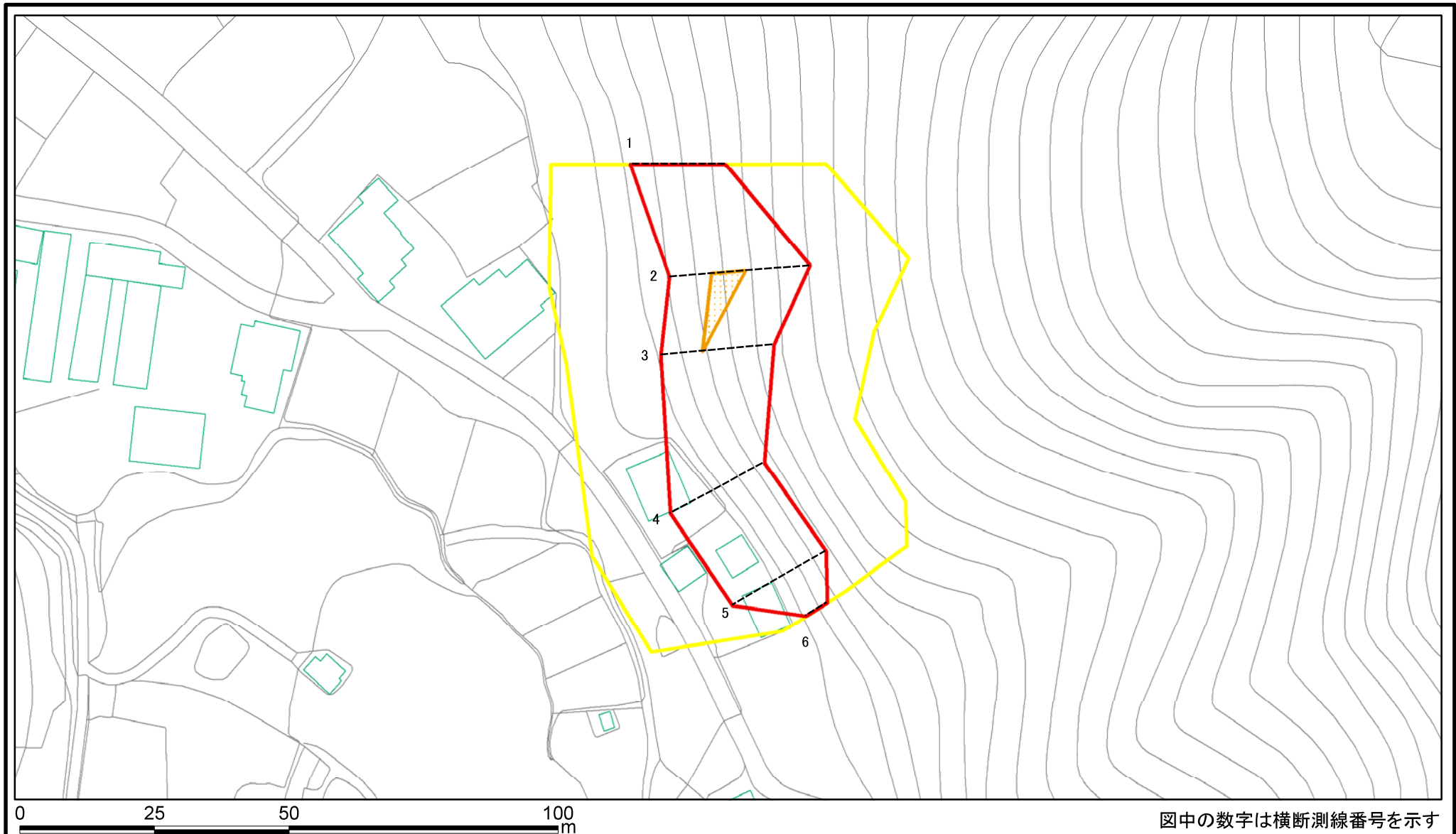
告示年月日

平成28年7月26日

所在地

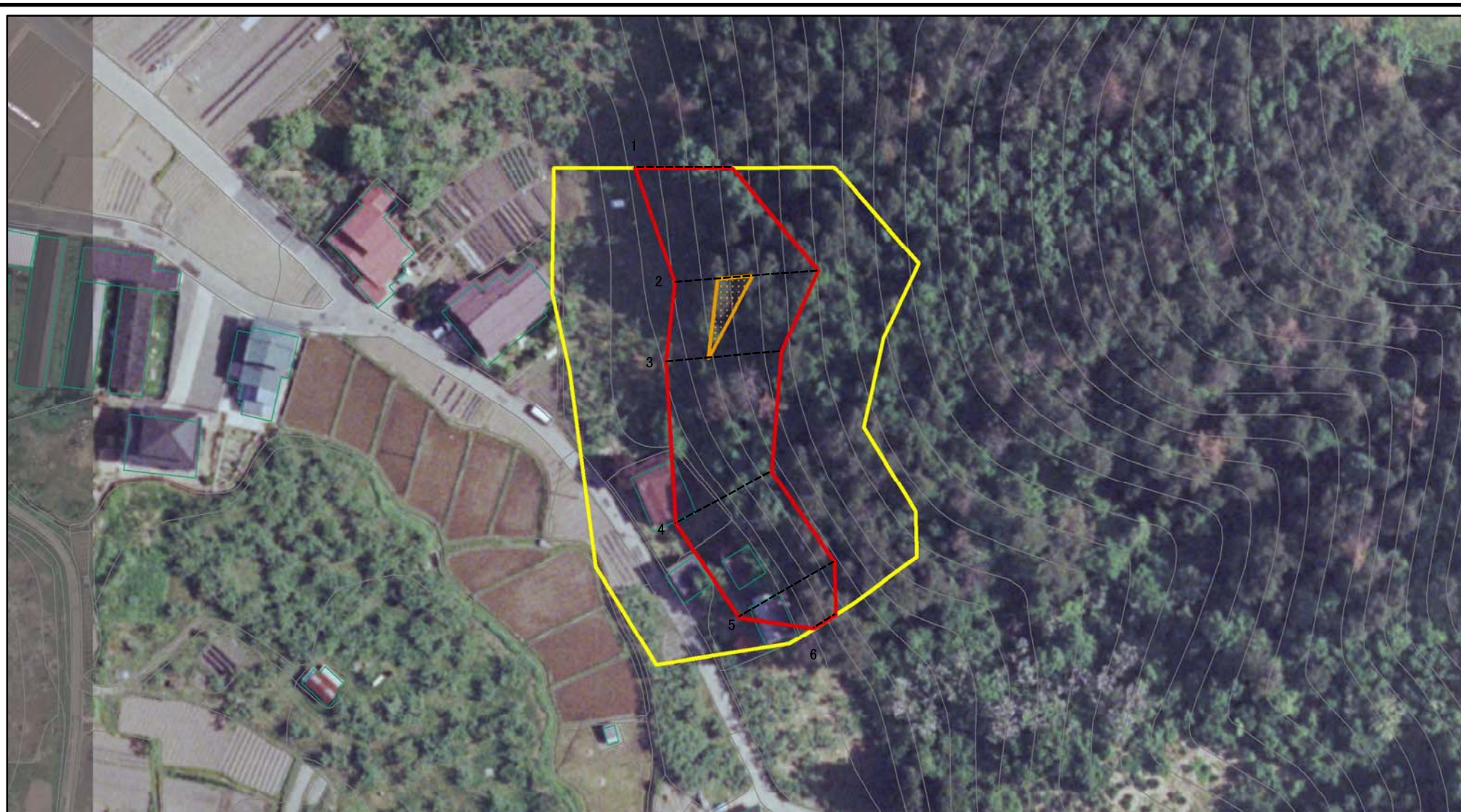
湯沢市杉沢新所字沢田及び松山

# 土砂災害警戒区域等の指定の公示に係る図書(その2-1)



<b>様式-2-1(急)</b> 土砂災害警戒区域・土砂災害特別警戒区域 区域図(その2)	土砂災害防止法施行令第二条の基準に該当する区域		N 縮尺 1:1,000	自然現象の種類	急傾斜地の崩壊	箇所番号	II-1384
	土砂災害防止法施行令第三条の基準に該当する区域			告示番号	第452号	箇所名	沢田
	それ以外の区域			告示年月日	平成28年7月26日	所在地	湯沢市杉沢新所字沢田及び松山

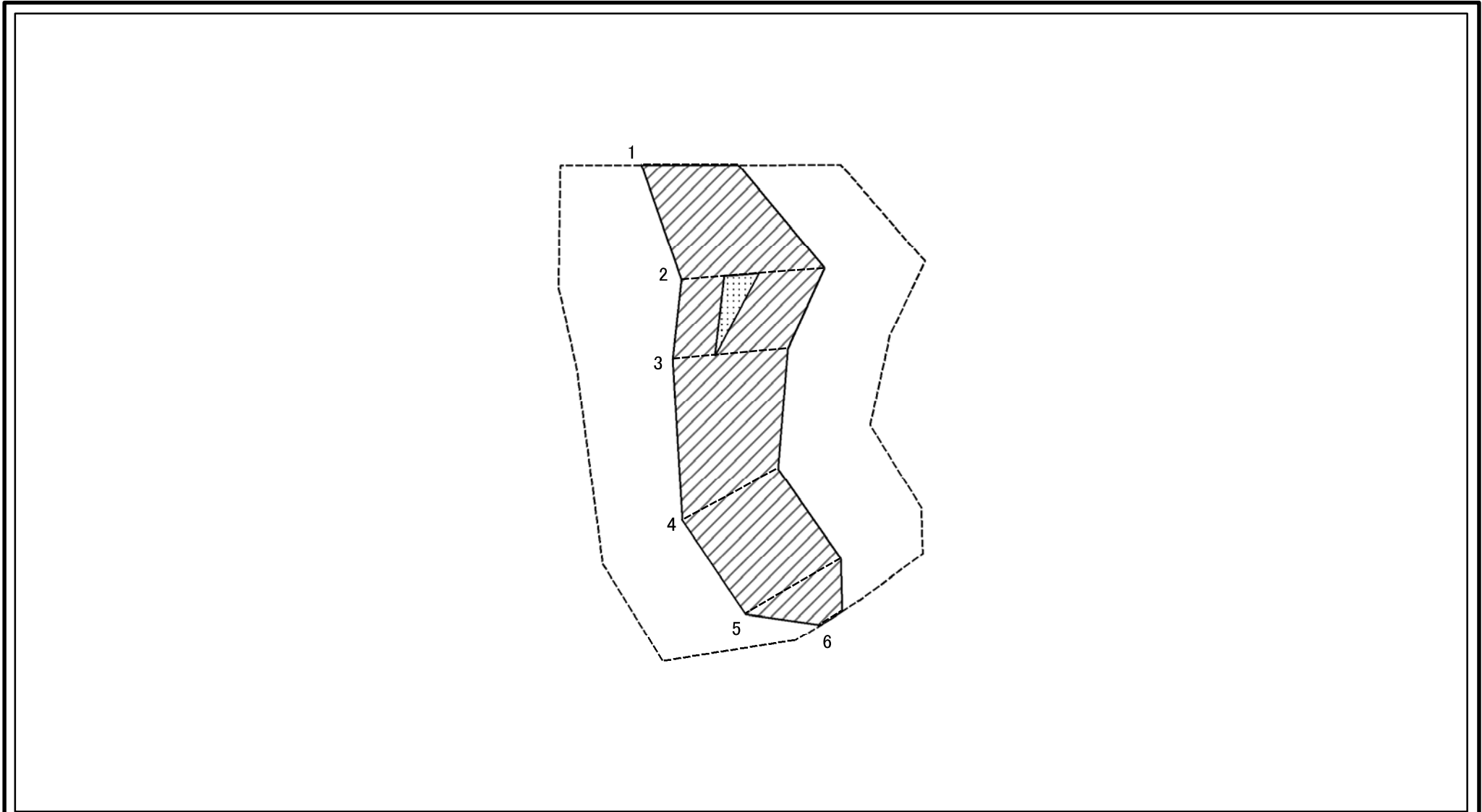
# 土砂災害警戒区域等の指定の公示に係る図書(その2-1)



図中の数字は横断測線番号を示す

様式-2-1(急) 土砂災害警戒区域・土砂災害特別警戒区域 区域図(その2)	土砂災害防止法施行令第二条の基準に該当する区域		N 縮尺 1:1,000	自然現象の種類	急傾斜地の崩壊	箇所番号	II-1384
	土砂災害防止法施行令第三条の基準に該当する区域			告示番号	第452号	箇所名	沢田
	土砂等の(移動)高さが1m以下の場合、土砂等の移動による力が100kN/m <sup>2</sup> を超える区域		告示年月日	平成28年7月26日	所在地	湯沢市杉沢新所字沢田及び松山	
	土砂等の堆積の高さが3mを超える区域						
それ以外の区域							

# 土砂災害警戒区域等の指定の公示に係る図書(その2-2)



図中の数字は横断測線番号を示す

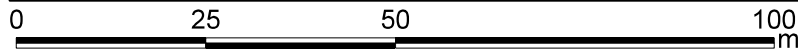
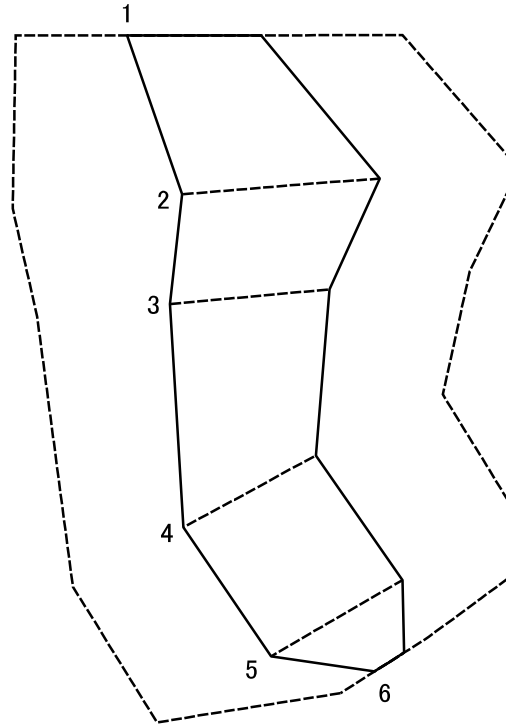
様式-2-2(急)  
土砂災害特別警戒区域の区域区分図  
(急傾斜地の崩壊に伴う土石等の移動により  
建築物の地上部に作用すると想定される力)

土砂災害防止法施行令第二条の基準に該当する区域	
土砂災害防止法施行令第三条の基準に該当する区域	
それ以外の区域	

縮尺  
1:1,000

自然現象の種類	急傾斜地の崩壊	箇所番号	II-1384
告示番号	第452号	箇所名	沢田
告示年月日	平成28年7月26日	所在地	湯沢市杉沢新所字沢田及び松山

# 土砂災害警戒区域等の指定の公示に係る図書(その2-3)



図中の数字は横断測線番号を示す

様式-2-3(急)  
土砂災害特別警戒区域の区域区分図  
(急傾斜地の崩壊に伴う土石等の堆積により  
建築物の地上部に作用すると想定される力)

土砂災害防止法施行令第二条の基準に該当する区域	
土砂災害防止法 施行令第三条の 基準に該当する 区域	土石等の堆積の高さが3mを超える区域 
	それ以外の区域 

N  
縮尺  
1:1,000

自然現象の種類	急傾斜地の崩壊	箇所番号	II-1384
告示番号	第452号	箇所名	沢田
告示年月日	平成28年7月26日	所在地	湯沢市杉沢新所沢田及び松山

