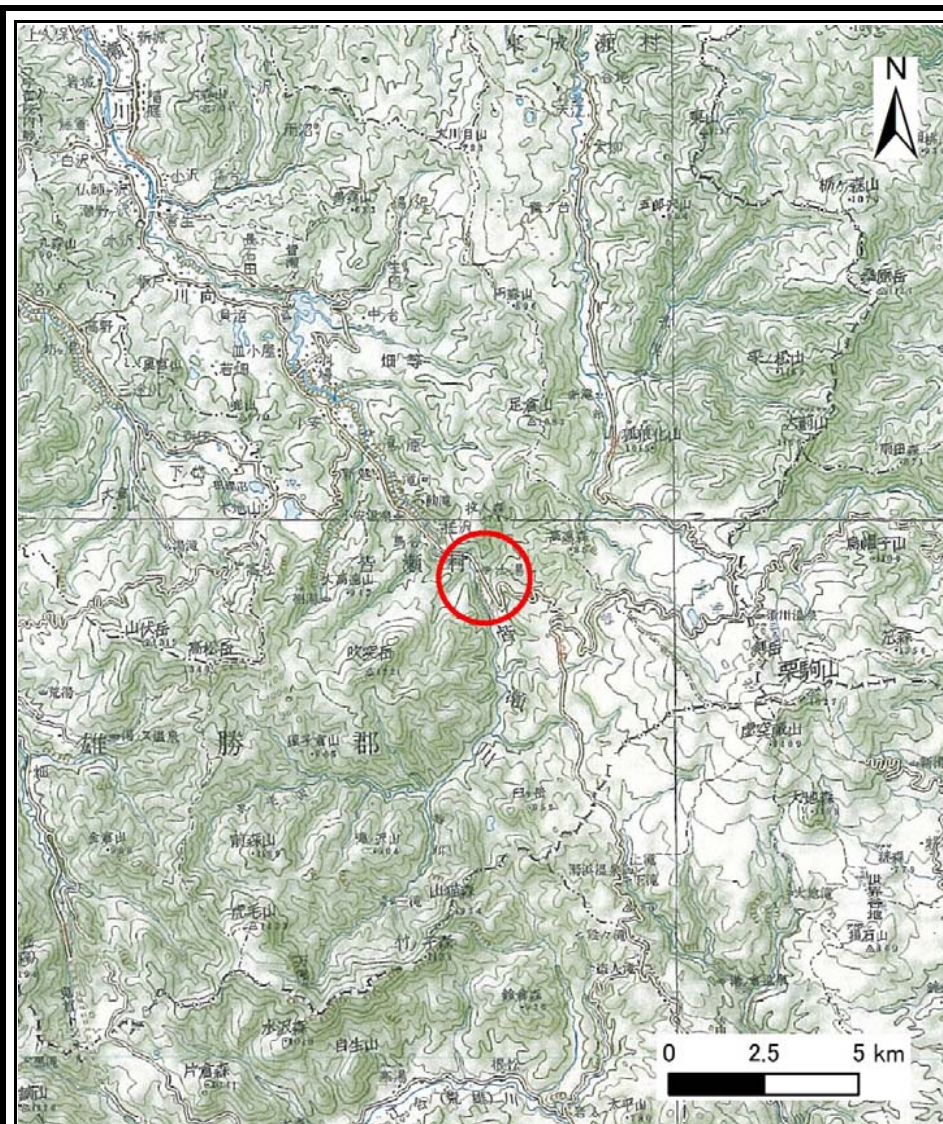
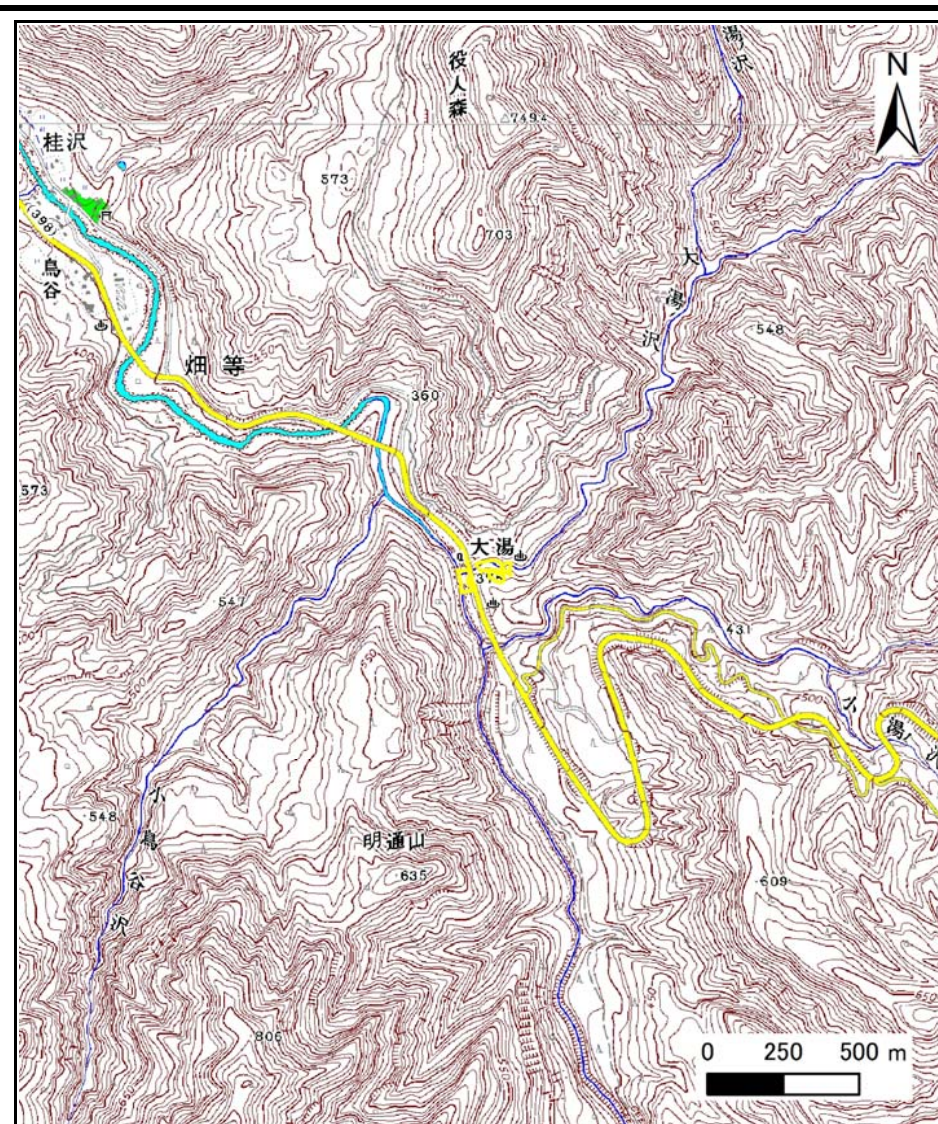


土砂災害警戒区域等の指定の公示に係る図書(その1)



(1/200,000)



(1/25,000)

様式-1(急)
土砂災害警戒区域・土砂災害特別警戒区域
位置図

自然現象の種類

箇所番号

箇所名

所在地

急傾斜地の崩壊

I-1015

大湯

湯沢市皆瀬字小安奥山及び小安奥山国有林

この地図は、国土地理院の承認を得て、同院発行の20万分の1・2万5千分の1の地形図を複製したものである。(認証番号 平27 情複 第685号)

土砂災害警戒区域等の指定の公示に係る図書(その2)



0 25 50 100
m

図中の数字は横断測線番号を示す

様式-2(急)

土砂災害警戒区域・土砂災害特別警戒区域

区域図(その1)

土砂災害防止法施行令第二条の基準に該当する区域



土砂災害防止法
施行令第三条の
基準に該当する
区域



土砂等の(移動)高さが1m以下の場合、
土砂等の移動による力が100kN/m²を超える区域



土砂等の堆積の高さが3mを超える区域



それ以外の区域



縮尺

1:2,500

自然現象
の種類

急傾斜地の崩壊

告示番号

第452号

告示年月日

平成28年7月26日

箇所番号

I-1015

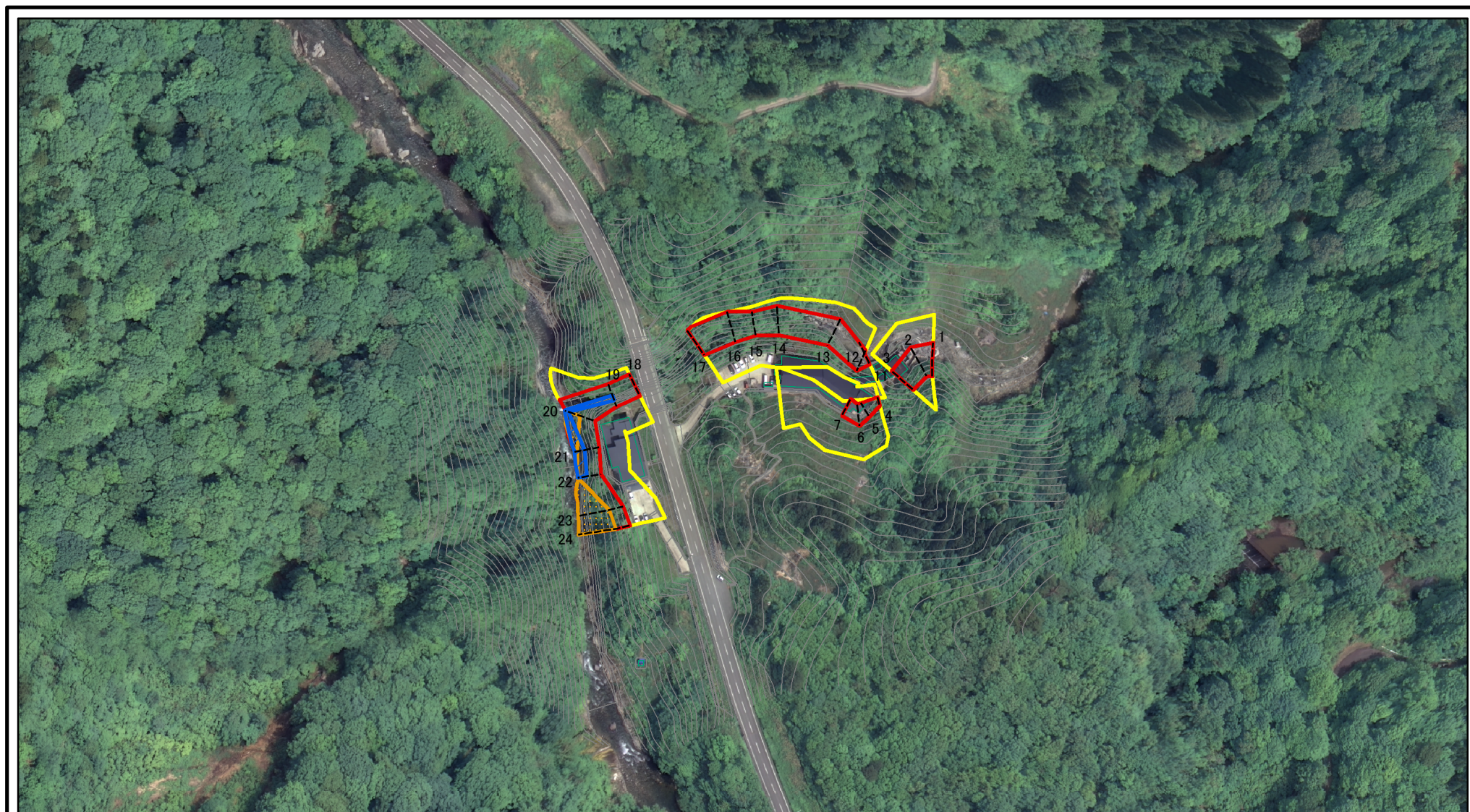
箇所名

大湯

所在地

湯沢市皆瀬字小安奥山
及び小安奥山国有林

土砂災害警戒区域等の指定の公示に係る図書(その2)



0 25 50 100
m

図中の数字は横断測線番号を示す

様式-2(急)

土砂災害警戒区域・土砂災害特別警戒区域

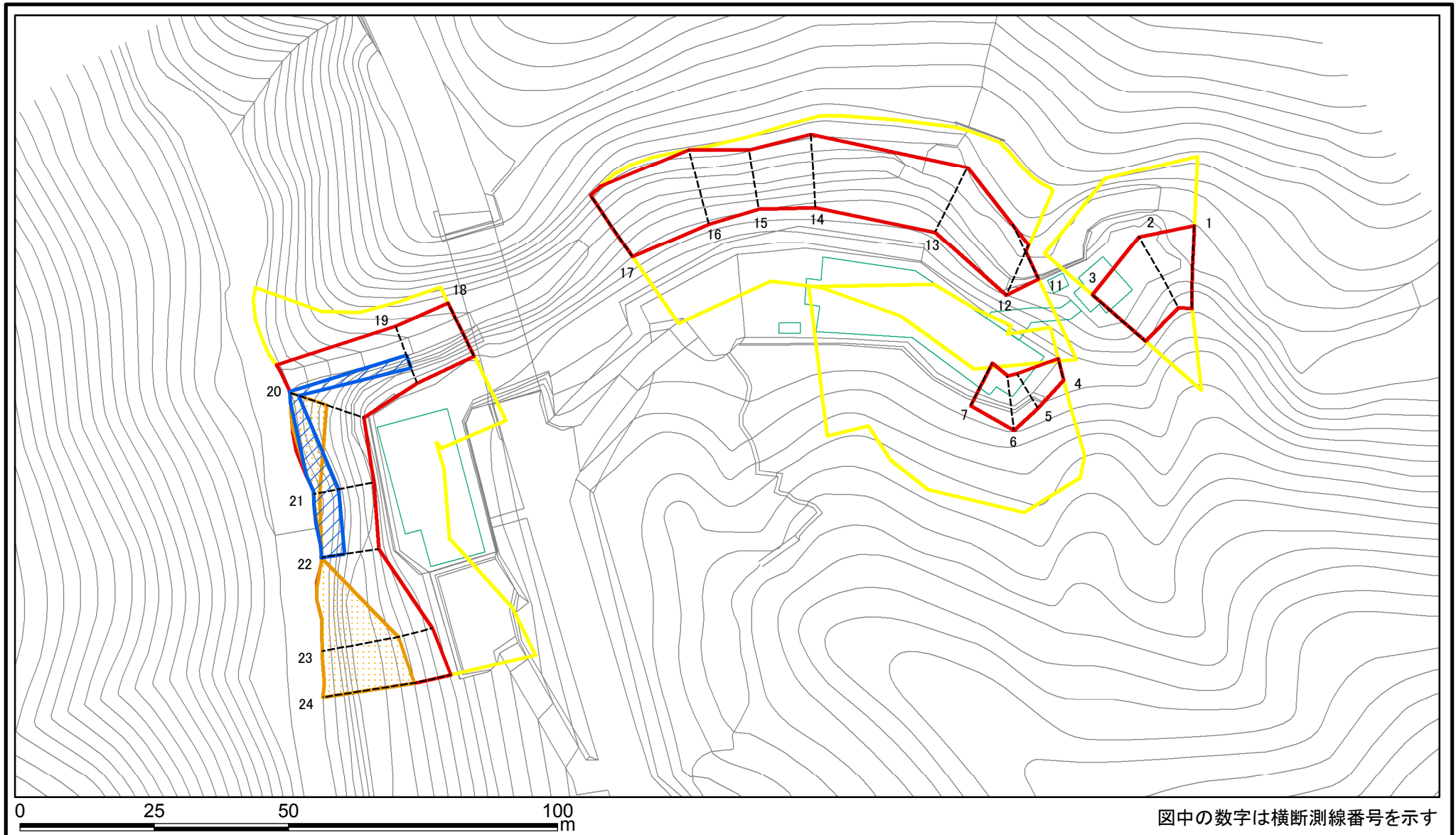
区域図(その1)

土砂災害防止法施行令第二条の基準に該当する区域	
土砂災害防止法施行令第三条の基準に該当する区域	
それ以外の区域	

	縮尺
	1:2,500

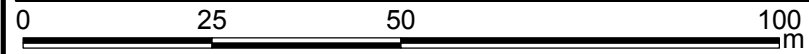
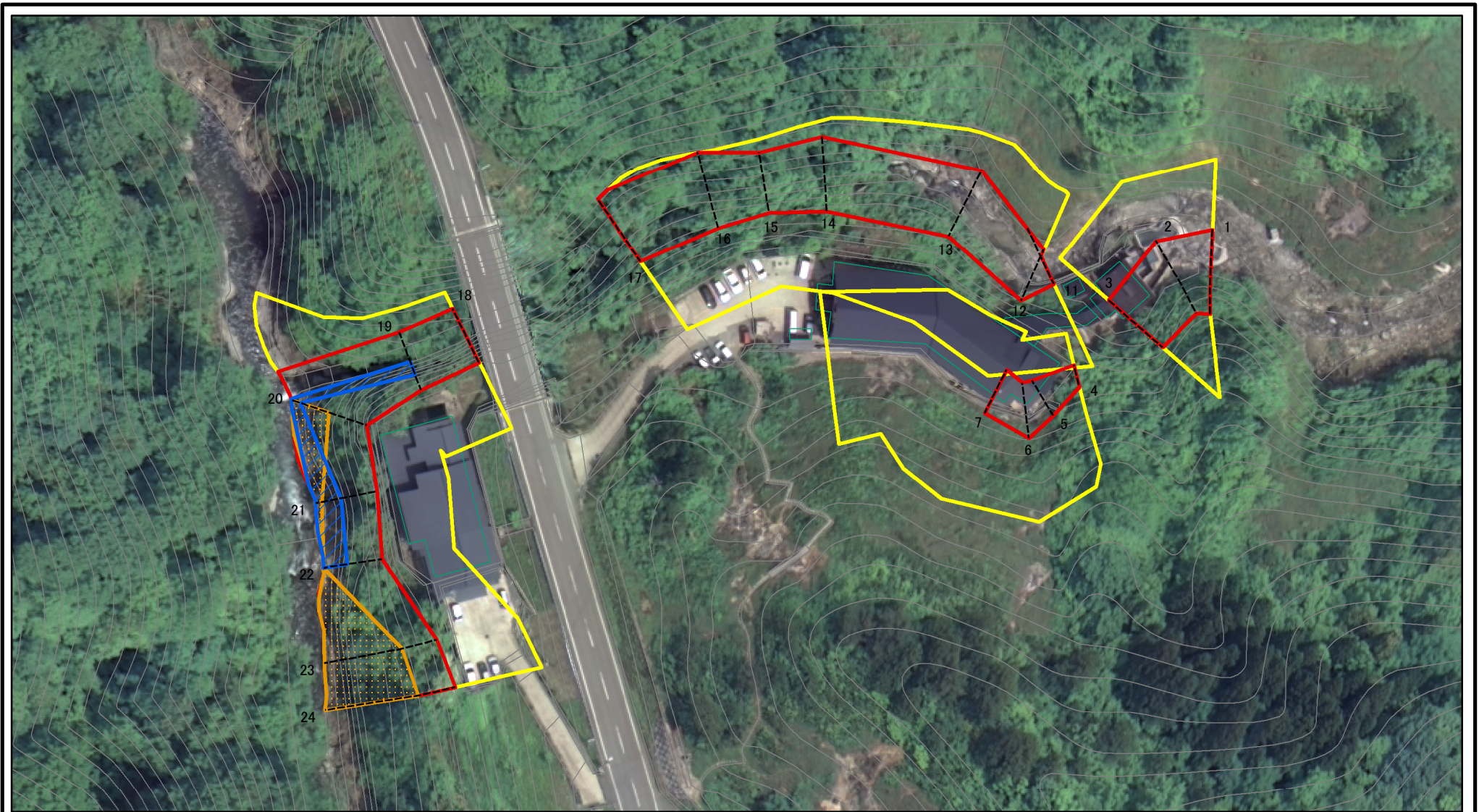
自然現象の種類	急傾斜地の崩壊	箇所番号	I-1015
告示番号	第452号	箇所名	大湯
告示年月日	平成28年7月26日	所在地	湯沢市皆瀬字小安奥山及び小安奥山国有林

土砂災害警戒区域等の指定の公示に係る図書(その2-1)



様式-2-1(急) 土砂災害警戒区域・土砂災害特別警戒区域 区域図(その2)	土砂災害防止法施行令第二条の基準に該当する区域		N 縮尺 1:1,000	自然現象の種類	急傾斜地の崩壊	箇所番号	I-1015	
	土砂災害防止法施行令第三条の基準に該当する区域			告示番号	第452号	箇所名	大湯	
	土砂等の(移動)高さが1m以下の場合、土砂等の移動による力が100kN/mを超える区域			告示年月日	平成28年7月26日	所在地	湯沢市皆瀬字小安奥山及び小安奥山国有林	
	土砂等の堆積の高さが3mを超える区域							
	それ以外の区域							

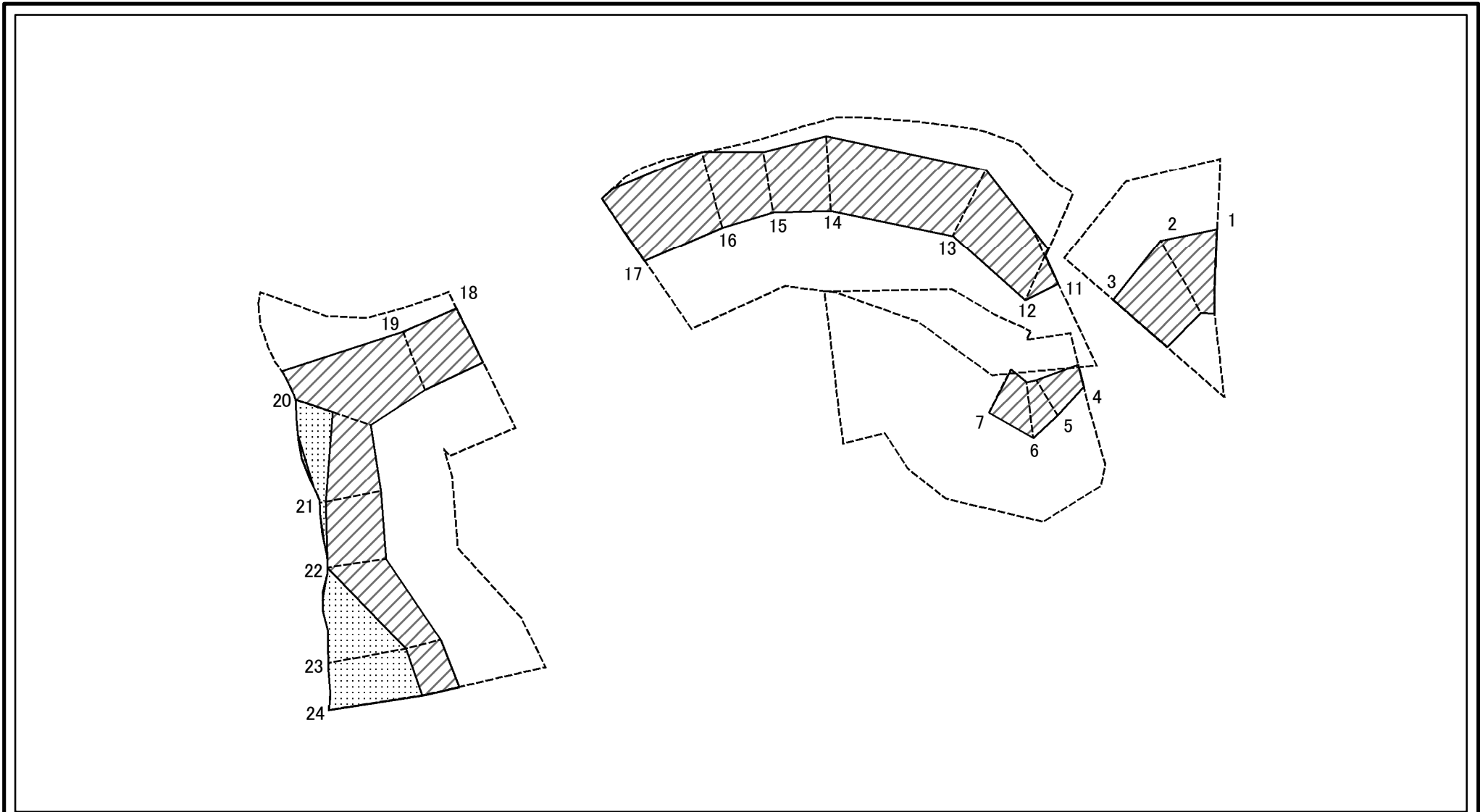
土砂災害警戒区域等の指定の公示に係る図書(その2-1)



図中の数字は横断測線番号を示す

様式-2-1(急) 土砂災害警戒区域・土砂災害特別警戒区域 区域図(その2)	土砂災害防止法施行令第二条の基準に該当する区域		N 縮尺 1:1,000	自然現象の種類	急傾斜地の崩壊	箇所番号	I-1015
	土砂災害防止法施行令第三条の基準に該当する区域			告示番号	第452号	箇所名	大湯
	土砂等の(移動)高さが1m以下の場合、土砂等の移動による力が100kN/mを超える区域		告示年月日	平成28年7月26日	所在地	湯沢市皆瀬字小安奥山及び小安奥山国有林	
	土砂等の堆積の高さが3mを超える区域						
それ以外の区域							

土砂災害警戒区域等の指定の公示に係る図書(その2-2)



図中の数字は横断測線番号を示す

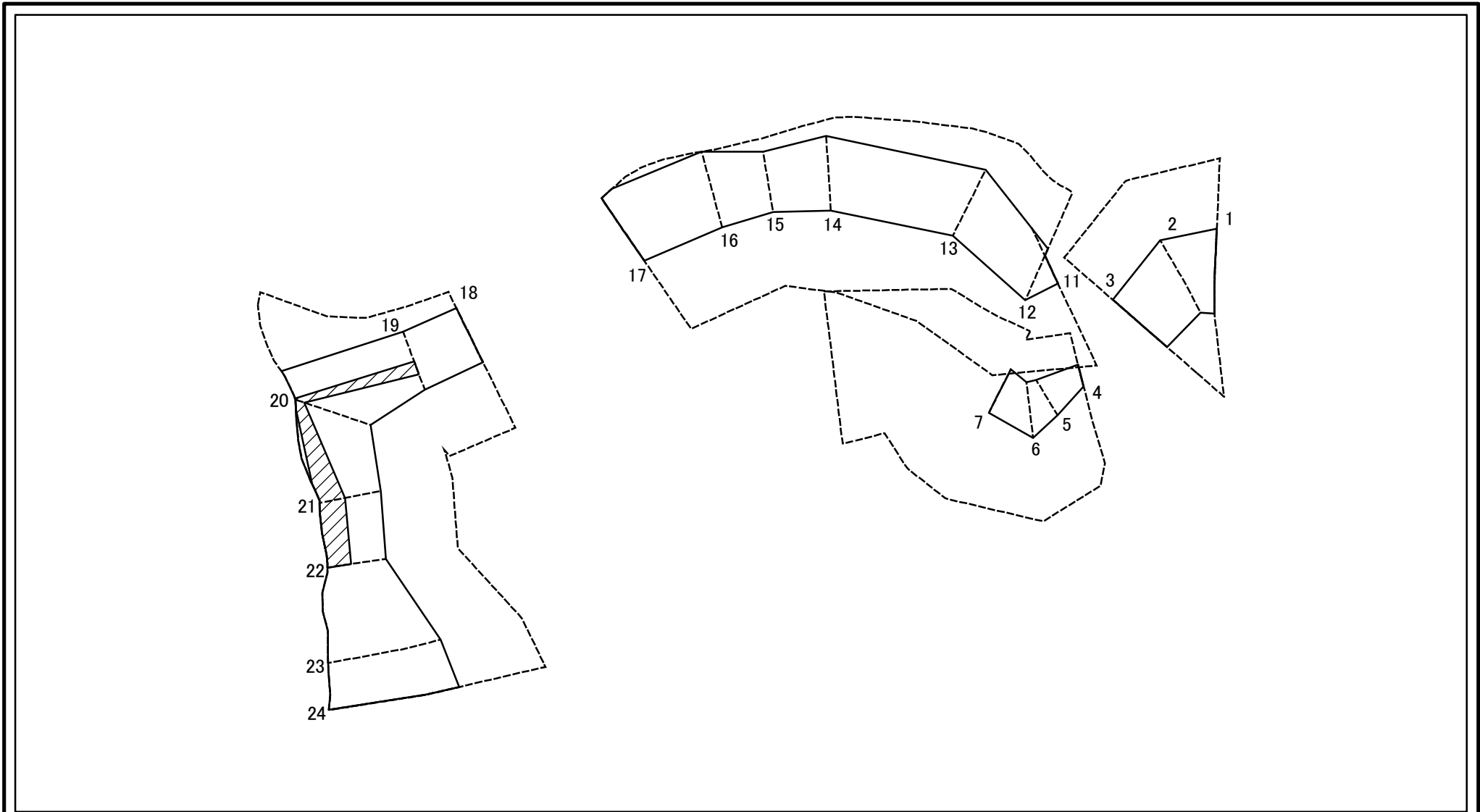
様式-2-2(急)
土砂災害特別警戒区域の区域区分図
(急傾斜地の崩壊に伴う土石等の移動により
建築物の地上部に作用すると想定される力)

土砂災害防止法施行令第二条の基準に該当する区域	
土砂災害防止法施行令第三条の基準に該当する区域	
それ以外の区域	

縮尺	
	1:1,000

自然現象の種類	急傾斜地の崩壊	箇所番号	I-1015
告示番号	第452号	箇所名	大湯
告示年月日	平成28年7月26日	所在地	湯沢市皆瀬字小安奥山及び小安奥山国有林

土砂災害警戒区域等の指定の公示に係る図書(その2-3)



図中の数字は横断測線番号を示す

様式-2-3(急)
土砂災害特別警戒区域の区域区分図
(急傾斜地の崩壊に伴う土石等の堆積により
建築物の地上部に作用すると想定される力)

土砂災害防止法施行令第二条の基準に該当する区域	
土砂災害防止法施行令第三条の基準に該当する区域	
それ以外の区域	

N
縮尺
1:1,000

自然現象の種類	急傾斜地の崩壊
告示番号	第452号
告示年月日	平成28年7月26日

箇所番号	I-1015
箇所名	大湯
所在地	湯沢市皆瀬字小安奥山及び小安奥山国有林

土砂災害警戒区域等の指定の公示に係る図書(その3)

横断測線の区間	土石等の移動により建築物の地上部に作用すると想定される力				土石等の堆積により建築物の地上部に作用すると想定される力				横断測線の区間	土石等の移動により建築物の地上部に作用すると想定される力				土石等の堆積により建築物の地上部に作用すると想定される力			
	土石等の(移動)高さが1m以下の場合、土石等の移動による力が100kN/m ² を超える区域		それ以外の区域		土石等の堆積の高さが3mを超える区域		それ以外の区域			土石等の(移動)高さが1m以下の場合、土石等の移動による力が100kN/m ² を超える区域		それ以外の区域		土石等の堆積の高さが3mを超える区域		それ以外の区域	
	力の大きさのうち最大のもの (kN/m ²)	土石等の高さ (m)	力の大きさのうち最大のもの (kN/m ²)	土石等の高さ (m)	力の大きさのうち最大のもの (kN/m ²)	土石等の高さ (m)	力の大きさのうち最大のもの (kN/m ²)	土石等の高さ (m)		力の大きさのうち最大のもの (kN/m ²)	土石等の高さ (m)	力の大きさのうち最大のもの (kN/m ²)	土石等の高さ (m)	力の大きさのうち最大のもの (kN/m ²)	土石等の高さ (m)	力の大きさのうち最大のもの (kN/m ²)	土石等の高さ (m)
1 ~ 2	-	-	92.98	1.00	-	-	10.08	1.99	~								
2 ~ 3	-	-	94.14	1.00	-	-	9.02	1.79	~								
4 ~ 5	-	-	70.36	1.00	-	-	10.33	2.04	~								
5 ~ 6	-	-	83.15	1.00	-	-	9.92	1.96	~								
6 ~ 7	-	-	83.15	1.00	-	-	9.70	1.92	~								
7 ~ 8	-	-	-	-	-	-	-	-	~								
8 ~ 9	-	-	-	-	-	-	-	-	~								
9 ~ 10	-	-	-	-	-	-	-	-	~								
11 ~ 12	-	-	82.70	1.00	-	-	10.03	1.98	~								
12 ~ 13	-	-	92.95	1.00	-	-	10.03	1.98	~								
13 ~ 14	-	-	97.07	1.00	-	-	12.38	2.45	~								
14 ~ 15	-	-	97.07	1.00	-	-	13.94	2.76	~								
15 ~ 16	-	-	98.69	1.00	-	-	13.94	2.76	~								
16 ~ 17	-	-	100.00	1.00	-	-	12.64	2.50	~								
18 ~ 19	-	-	76.11	1.00	-	-	15.16	3.00	~								
19 ~ 20	-	-	100.00	1.00	16.31	3.23	15.16	3.00	~								
20 ~ 21	126.97	1.00	100.00	1.00	18.06	3.57	15.16	3.00	~								
21 ~ 22	103.44	1.00	100.00	1.00	18.26	3.61	15.16	3.00	~								
22 ~ 23	145.26	1.00	100.00	1.00	-	-	15.16	3.00	~								
23 ~ 24	145.87	1.00	100.00	1.00	-	-	14.85	2.94	~								
~									~								
~									~								
~									~								
~									~								
~									~								
~									~								
~									~								
~									~								

様式-3(急) 建築物の構造の規制に必要な衝撃に関する事項	自然現象の種類	急傾斜地の崩壊	箇所番号	I-1015
	告示番号	第452号	箇所名	大湯
	告示年月日	平成28年7月26日	所在地	湯沢市皆瀬字小安奥山及び小安奥山国有林