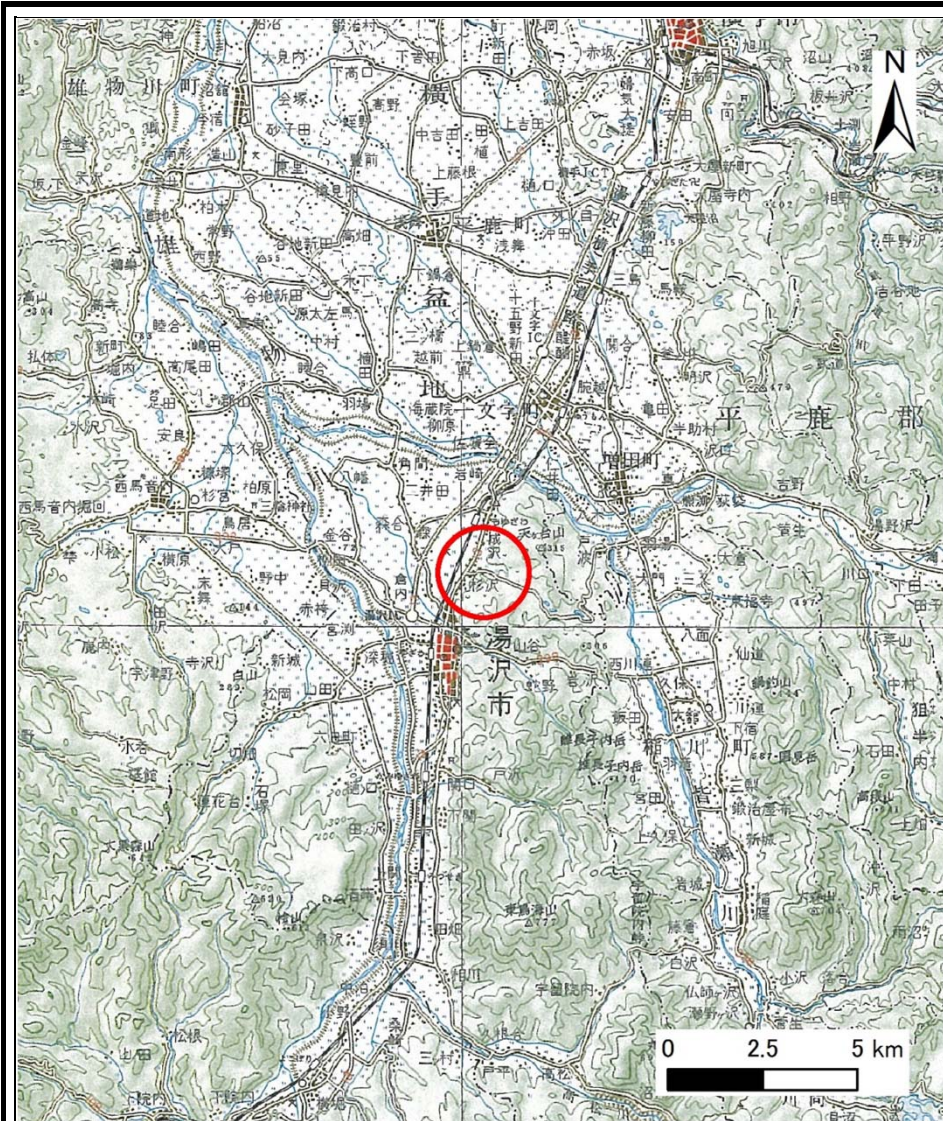
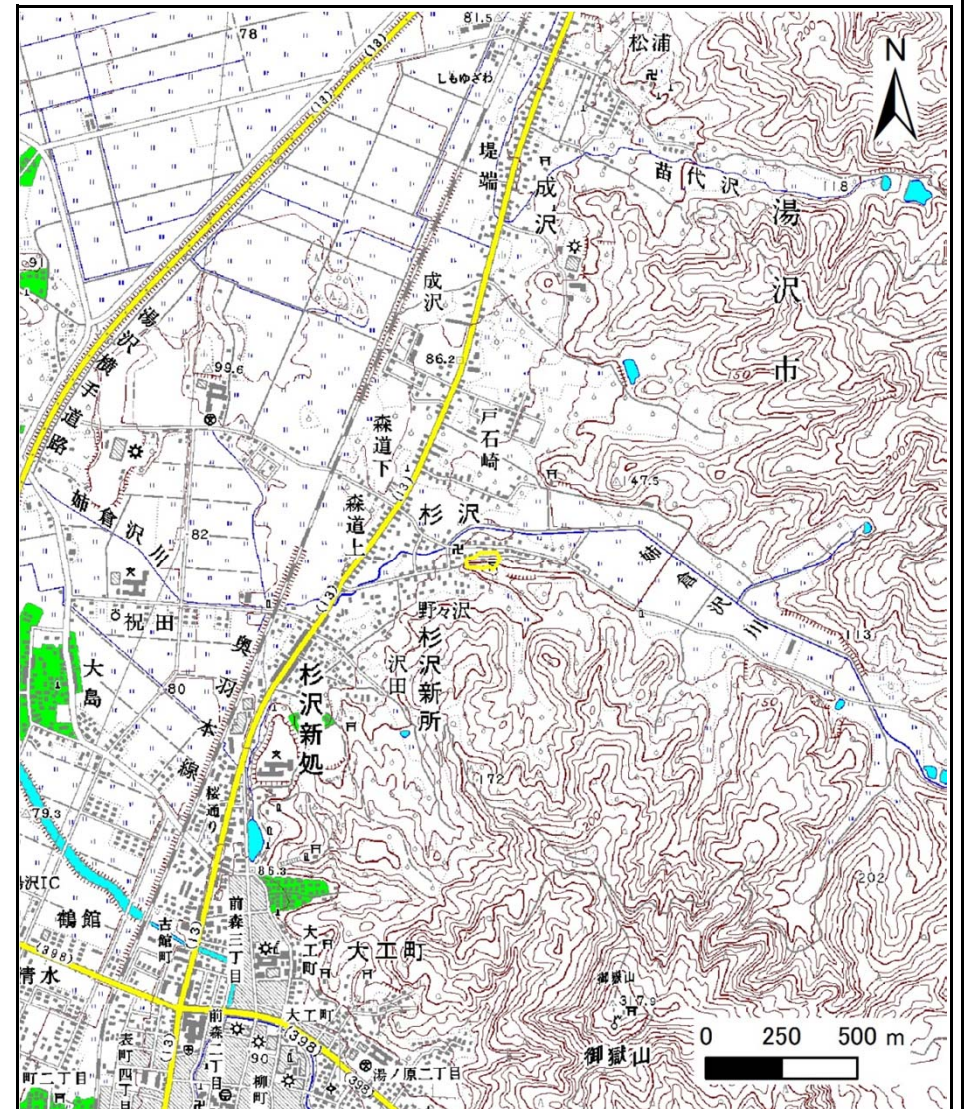


土砂災害警戒区域等の指定の公示に係る図書(その1)



(1/200,000)



(1/25,000)

様式-1(急)
土砂災害警戒区域・土砂災害特別警戒区域
位置図

自然現象の種類

箇所番号

箇所名

所在地

急傾斜地の崩壊

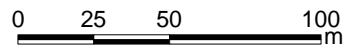
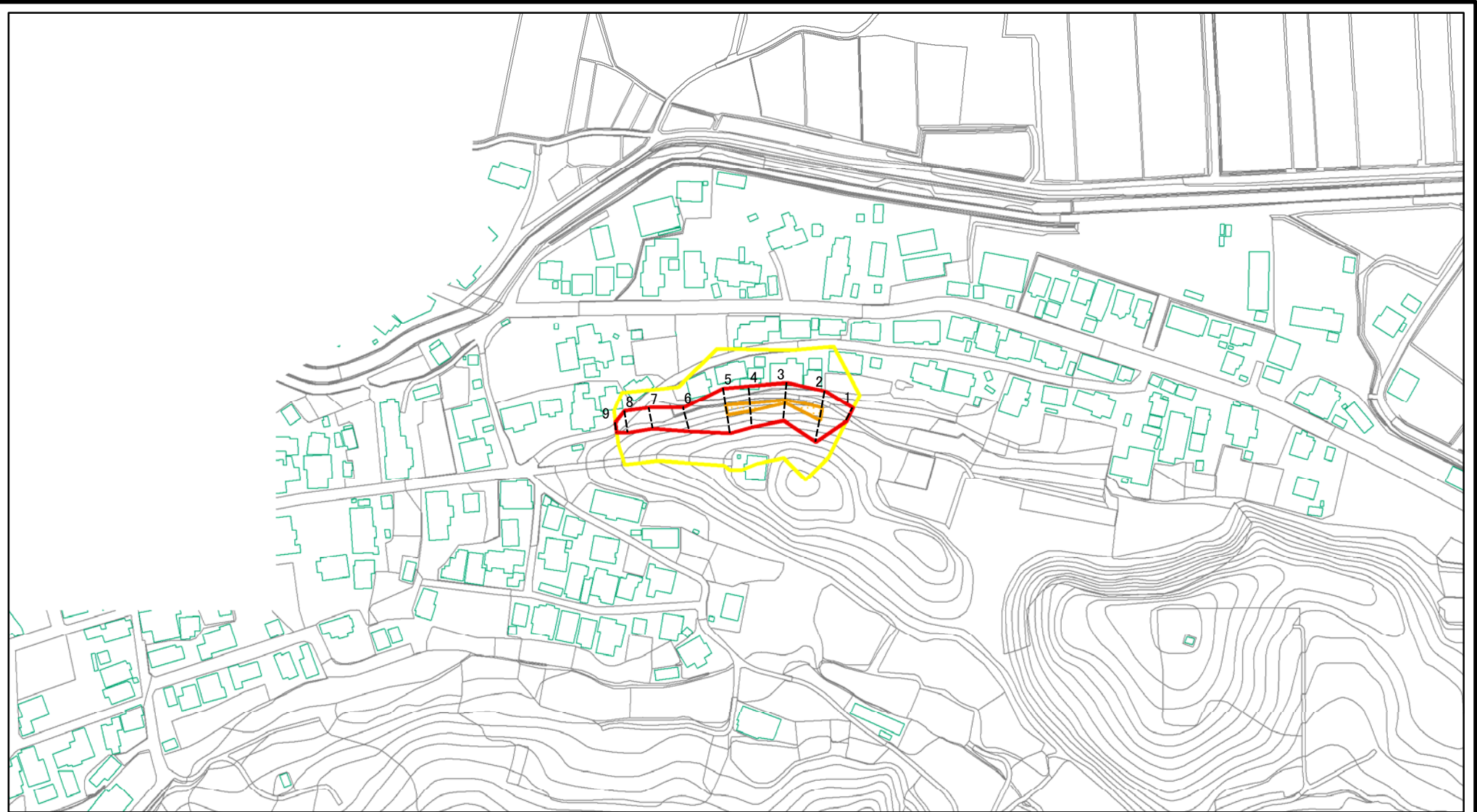
I-919

後ヶ沢山

湯沢市杉沢字後ヶ沢山、野々沢山及び野々沢

この地図は、国土地理院の承認を得て、同院発行の20万分の1・2万5千分の1の地形図を複製したものである。(認証番号 平27 情複 第685号)

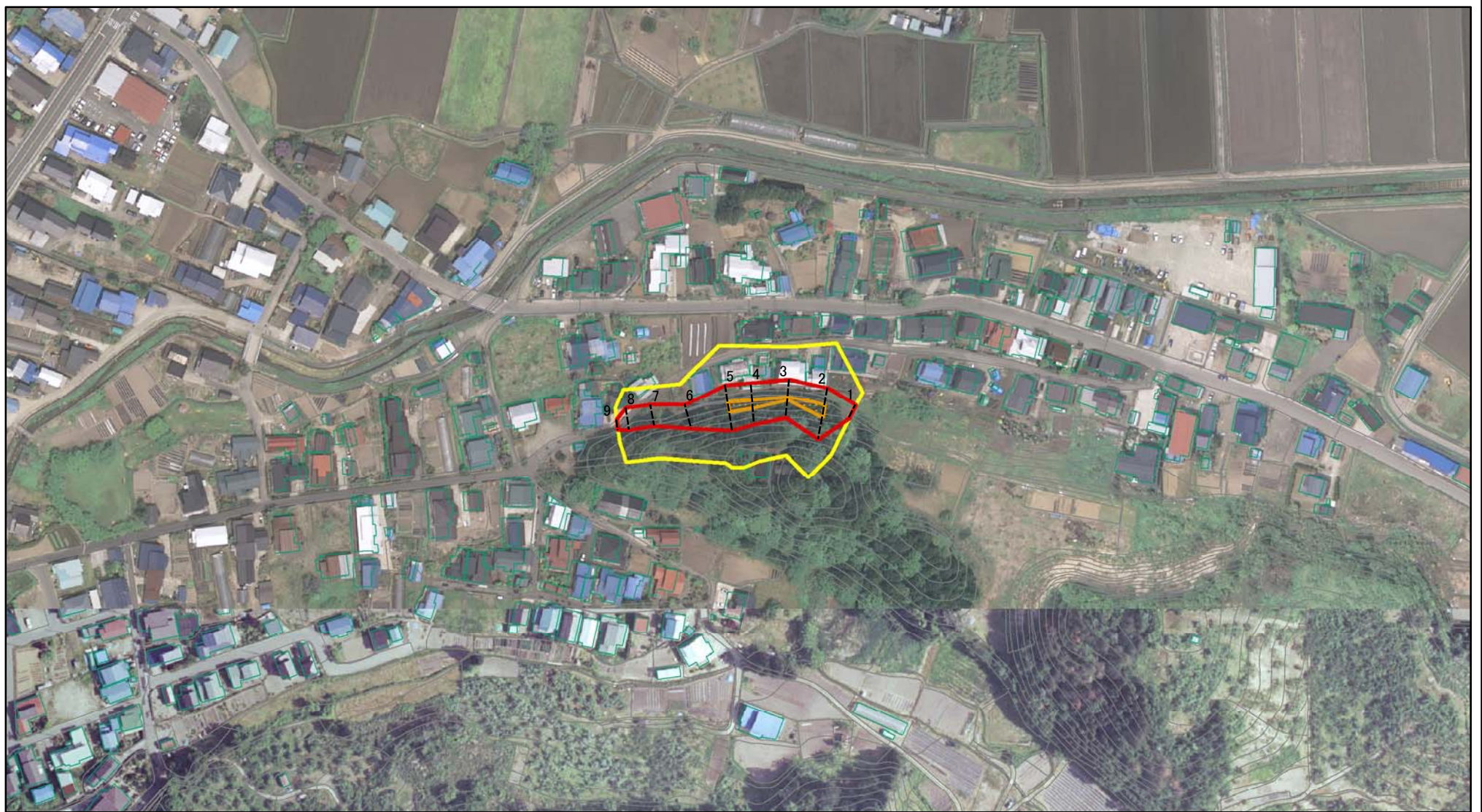
土砂災害警戒区域等の指定の公示に係る図書(その2)



図中の数字は横断測線番号を示す

| | | | | | | | |
|---|-------------------------|--|--------------------|---------|------------|------|----------------------|
| 様式-2(急) 土砂災害警戒区域・土砂災害特別警戒区域 区域図(その1) | 土砂災害防止法施行令第二条の基準に該当する区域 | | N 縮尺 1:2,500 | 自然現象の種類 | 急傾斜地の崩壊 | 箇所番号 | I-919 |
| | 土砂災害防止法施行令第三条の基準に該当する区域 | | | 告示番号 | 第452号 | 箇所名 | 後ヶ沢山 |
| | それ以外の区域 | | | 告示年月日 | 平成28年7月26日 | 所在地 | 湯沢市杉沢字後ヶ沢山、野々沢山及び野々沢 |

土砂災害警戒区域等の指定の公示に係る図書(その2)



0 25 50 100
m

図中の数字は横断測線番号を示す

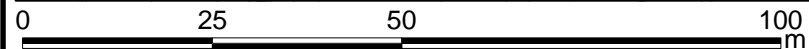
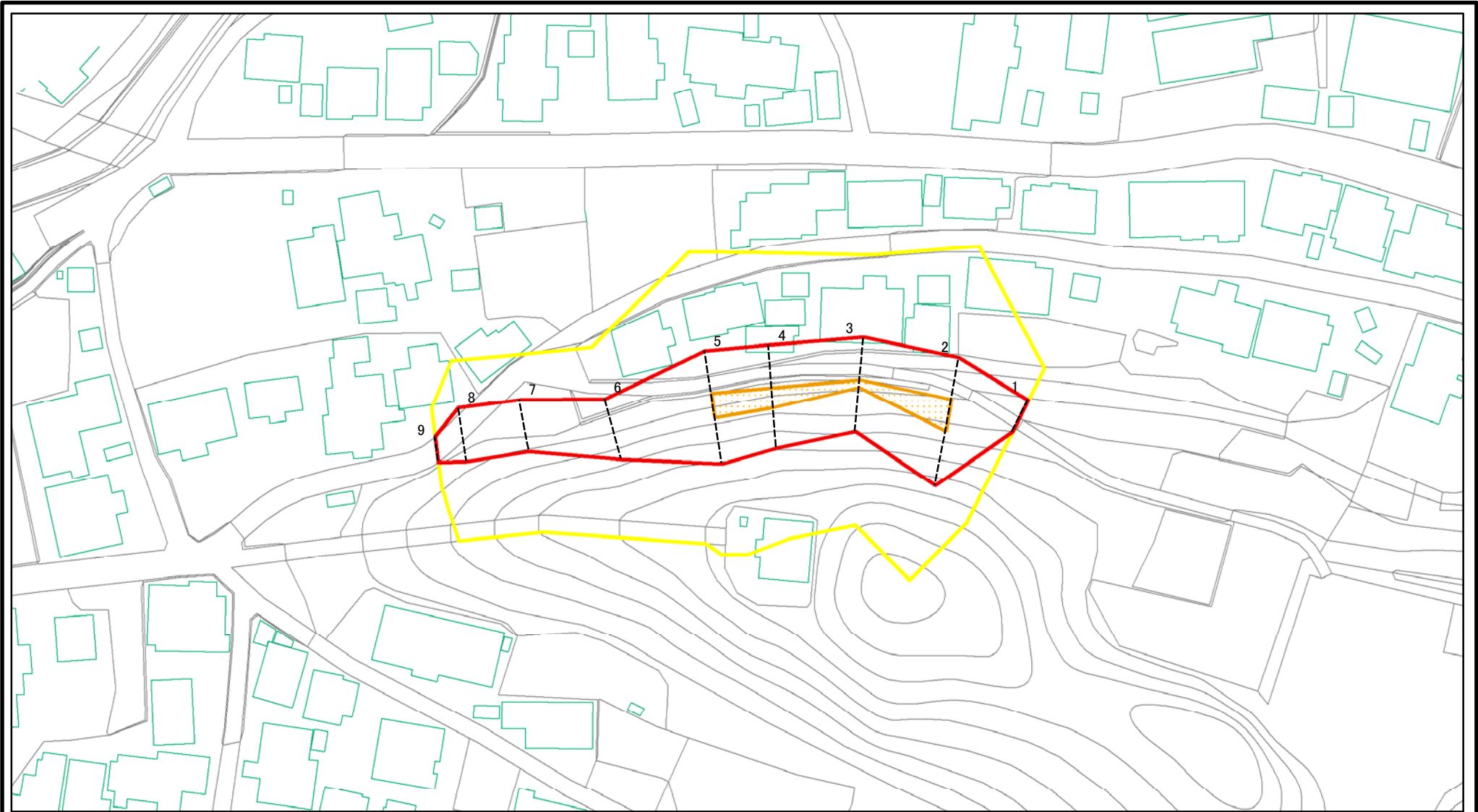
様式-2(急)
土砂災害警戒区域・土砂災害特別警戒区域
区域図(その1)

| | |
|-------------------------|--|
| 土砂災害防止法施行令第二条の基準に該当する区域 | |
| 土砂災害防止法施行令第三条の基準に該当する区域 | |
| それ以外の区域 | |

| | |
|---------|----|
| N | 縮尺 |
| 1:2,500 | |

| | | | |
|---------|------------|------|----------------------|
| 自然現象の種類 | 急傾斜地の崩壊 | 箇所番号 | I-919 |
| 告示番号 | 第452号 | 箇所名 | 後ヶ沢山 |
| 告示年月日 | 平成28年7月26日 | 所在地 | 湯沢市杉沢字後ヶ沢山、野々沢山及び野々沢 |

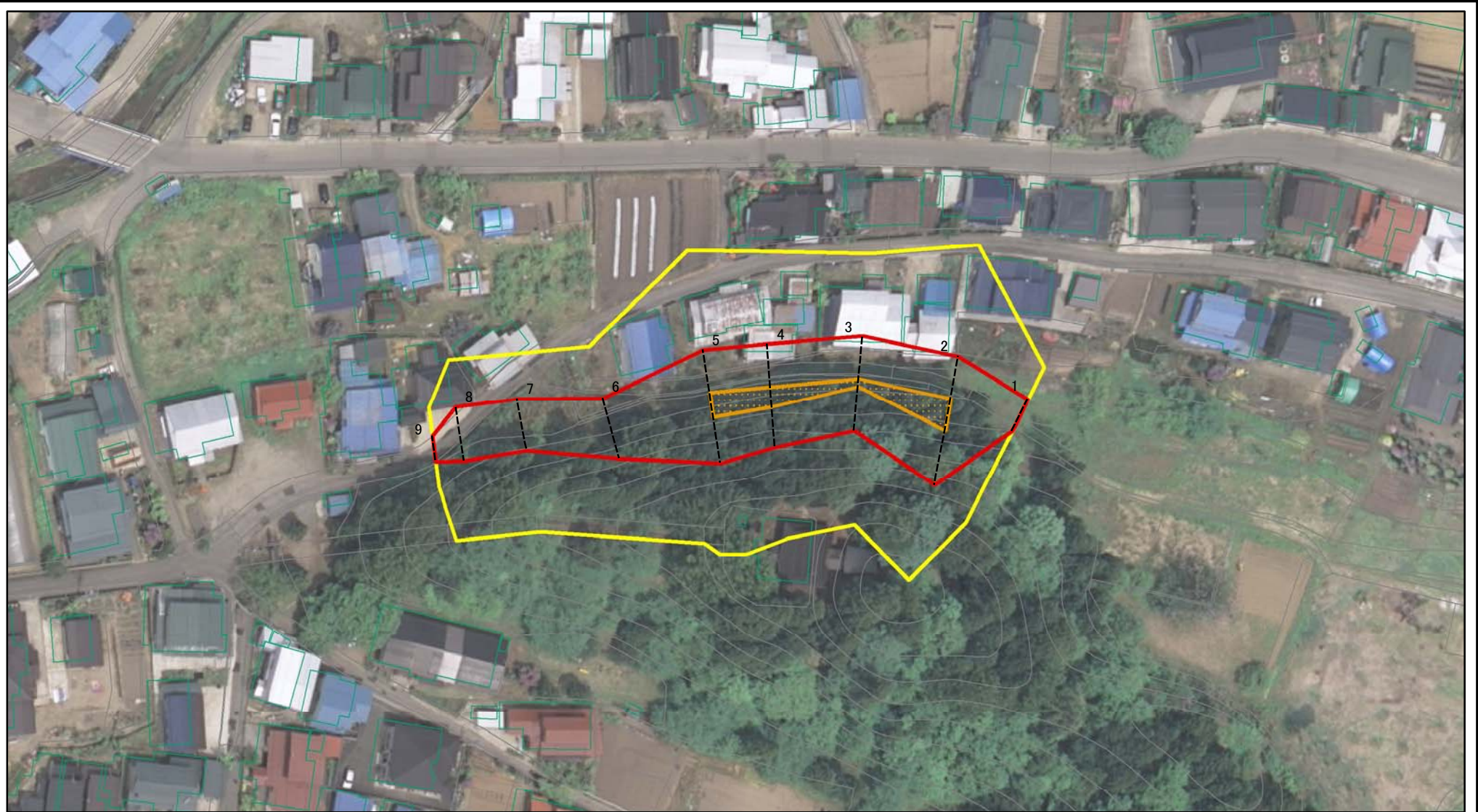
土砂災害警戒区域等の指定の公示に係る図書(その2-1)



図中の数字は横断測線番号を示す

| | | | | | | | |
|---|-------------------------|--|--------------------|---------|------------|------|---------------------|
| 様式-2-1(急) 土砂災害警戒区域・土砂災害特別警戒区域 区域図(その2) | 土砂災害防止法施行令第二条の基準に該当する区域 | | N 縮尺 1:1,000 | 自然現象の種類 | 急傾斜地の崩壊 | 箇所番号 | I-919 |
| | 土砂災害防止法施行令第三条の基準に該当する区域 | | | 告示番号 | 第452号 | 箇所名 | 後ヶ沢山 |
| | それ以外の区域 | | | 告示年月日 | 平成28年7月26日 | 所在地 | 湯沢市杉沢字後ヶ沢山、野々沢及び野々沢 |

土砂災害警戒区域等の指定の公示に係る図書(その2-1)



図中の数字は横断測線番号を示す

様式-2-1(急)

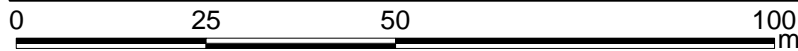
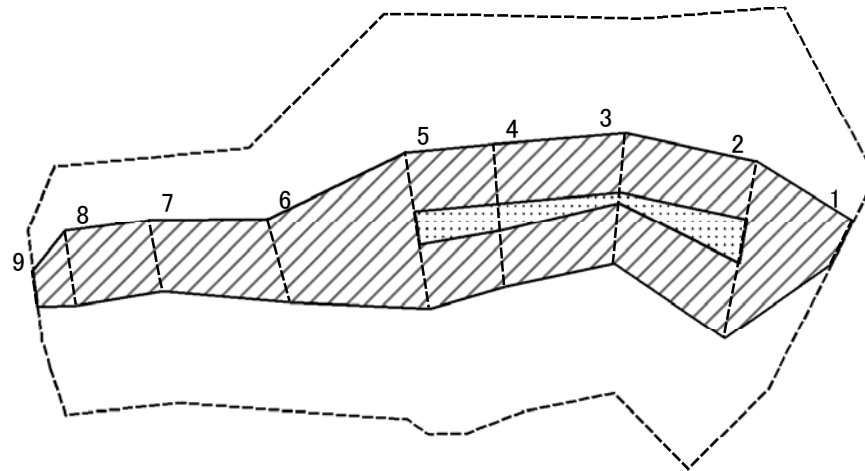
土砂災害警戒区域・土砂災害特別警戒区域
区域図(その2)

| | |
|-------------------------|--|
| 土砂災害防止法施行令第二条の基準に該当する区域 | |
| 土砂災害防止法施行令第三条の基準に該当する区域 | |
| それ以外の区域 | |

| | |
|--|---------|
| | 縮尺 |
| | 1:1,000 |

| | | | |
|---------|------------|------|---------------------|
| 自然現象の種類 | 急傾斜地の崩壊 | 箇所番号 | I-919 |
| 告示番号 | 第452号 | 箇所名 | 後ヶ沢山 |
| 告示年月日 | 平成28年7月26日 | 所在地 | 湯沢市杉沢字後ヶ沢山、野々沢及び野々沢 |

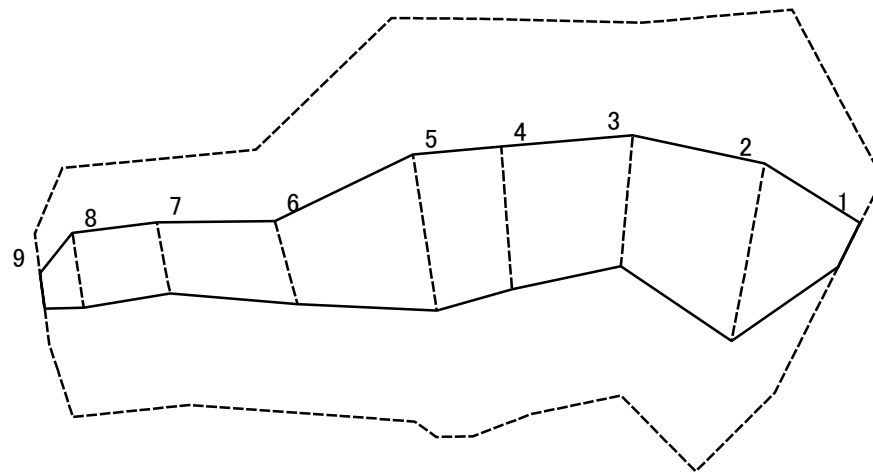
土砂災害警戒区域等の指定の公示に係る図書(その2-2)



図中の数字は横断測線番号を示す

| | | | | | | | |
|--|-------------------------|--|--------------------|---------|------------|------|----------------------|
| 様式-2-2(急) 土砂災害特別警戒区域の区域区分図 (急傾斜地の崩壊に伴う土石等の移動により 建築物の地上部に作用すると想定される力) | 土砂災害防止法施行令第二条の基準に該当する区域 | | N 縮尺 1:1,000 | 自然現象の種類 | 急傾斜地の崩壊 | 箇所番号 | I-919 |
| | 土砂災害防止法施行令第三条の基準に該当する区域 | | | 告示番号 | 第452号 | 箇所名 | 後ヶ沢山 |
| | それ以外の区域 | | | 告示年月日 | 平成28年7月26日 | 所在地 | 湯沢市杉沢字後ヶ沢山、野々沢山及び野々沢 |

土砂災害警戒区域等の指定の公示に係る図書(その2-3)



図中の数字は横断測線番号を示す

様式-2-3(急)
土砂災害特別警戒区域の区域区分図
(急傾斜地の崩壊に伴う土石等の堆積により
建築物の地上部に作用すると想定される力)

| | |
|-------------------------|--|
| 土砂災害防止法施行令第二条の基準に該当する区域 | |
| 土砂災害防止法施行令第三条の基準に該当する区域 | |
| それ以外の区域 | |

N
縮尺
1:1,000

| | | | |
|---------|------------|------|----------------------|
| 自然現象の種類 | 急傾斜地の崩壊 | 箇所番号 | I-919 |
| 告示番号 | 第452号 | 箇所名 | 後ヶ沢山 |
| 告示年月日 | 平成28年7月26日 | 所在地 | 湯沢市杉沢字後ヶ沢山、野々沢山及び野々沢 |

土砂災害警戒区域等の指定の公示に係る図書(その3)

(1/1)

| 横断測線の区間 | 土石等の移動により建築物の地上部に作用すると想定される力 | | | | 土石等の堆積により建築物の地上部に作用すると想定される力 | | | | 横断測線の区間 | 土石等の移動により建築物の地上部に作用すると想定される力 | | | | 土石等の堆積により建築物の地上部に作用すると想定される力 | | | |
|---------|---|-----------|-----------------------------------|-----------|-----------------------------------|-----------|-----------------------------------|-----------|---------|---|-----------|-----------------------------------|-----------|-----------------------------------|-----------|-----------------------------------|-----------|
| | 土石等の(移動)高さが1m以下の場合、土石等の移動による力が100kN/m ² を超える区域 | | それ以外の区域 | | 土石等の堆積の高さが3mを超える区域 | | それ以外の区域 | | | 土石等の(移動)高さが1m以下の場合、土石等の移動による力が100kN/m ² を超える区域 | | それ以外の区域 | | 土石等の堆積の高さが3mを超える区域 | | それ以外の区域 | |
| | 力の大きさのうち最大のもの(kN/m ²) | 土石等の高さ(m) | 力の大きさのうち最大のもの(kN/m ²) | 土石等の高さ(m) | 力の大きさのうち最大のもの(kN/m ²) | 土石等の高さ(m) | 力の大きさのうち最大のもの(kN/m ²) | 土石等の高さ(m) | | 力の大きさのうち最大のもの(kN/m ²) | 土石等の高さ(m) | 力の大きさのうち最大のもの(kN/m ²) | 土石等の高さ(m) | 力の大きさのうち最大のもの(kN/m ²) | 土石等の高さ(m) | 力の大きさのうち最大のもの(kN/m ²) | 土石等の高さ(m) |
| 1 ~ 2 | - | - | 100.00 | 1.00 | - | - | 10.16 | 2.01 | ~ | | | | | | | | |
| 2 ~ 3 | 112.69 | 1.00 | 100.00 | 1.00 | - | - | 10.63 | 2.10 | ~ | | | | | | | | |
| 3 ~ 4 | 110.88 | 1.00 | 100.00 | 1.00 | - | - | 10.89 | 2.16 | ~ | | | | | | | | |
| 4 ~ 5 | 111.96 | 1.00 | 100.00 | 1.00 | - | - | 10.89 | 2.16 | ~ | | | | | | | | |
| 5 ~ 6 | - | - | 100.00 | 1.00 | - | - | 10.51 | 2.08 | ~ | | | | | | | | |
| 6 ~ 7 | - | - | 78.74 | 1.00 | - | - | 8.28 | 1.64 | ~ | | | | | | | | |
| 7 ~ 8 | - | - | 76.84 | 1.00 | - | - | 8.28 | 1.64 | ~ | | | | | | | | |
| 8 ~ 9 | - | - | 76.84 | 1.00 | - | - | 8.94 | 1.77 | ~ | | | | | | | | |
| ~ | | | | | | | | | ~ | | | | | | | | |
| ~ | | | | | | | | | ~ | | | | | | | | |
| ~ | | | | | | | | | ~ | | | | | | | | |
| ~ | | | | | | | | | ~ | | | | | | | | |
| ~ | | | | | | | | | ~ | | | | | | | | |
| ~ | | | | | | | | | ~ | | | | | | | | |
| ~ | | | | | | | | | ~ | | | | | | | | |
| ~ | | | | | | | | | ~ | | | | | | | | |
| ~ | | | | | | | | | ~ | | | | | | | | |
| ~ | | | | | | | | | ~ | | | | | | | | |
| ~ | | | | | | | | | ~ | | | | | | | | |
| ~ | | | | | | | | | ~ | | | | | | | | |
| ~ | | | | | | | | | ~ | | | | | | | | |
| ~ | | | | | | | | | ~ | | | | | | | | |
| ~ | | | | | | | | | ~ | | | | | | | | |
| ~ | | | | | | | | | ~ | | | | | | | | |
| ~ | | | | | | | | | ~ | | | | | | | | |

| | | | | |
|----------------------------------|---------|------------|------|----------------------|
| 様式-3(急) 建築物の構造の規制に必要な衝撃に関する事項 | 自然現象の種類 | 急傾斜地の崩壊 | 箇所番号 | I-919 |
| | 告示番号 | 第452号 | 箇所名 | 後ヶ沢山 |
| | 告示年月日 | 平成28年7月26日 | 所在地 | 湯沢市杉沢字後ヶ沢山、野々沢山及び野々沢 |