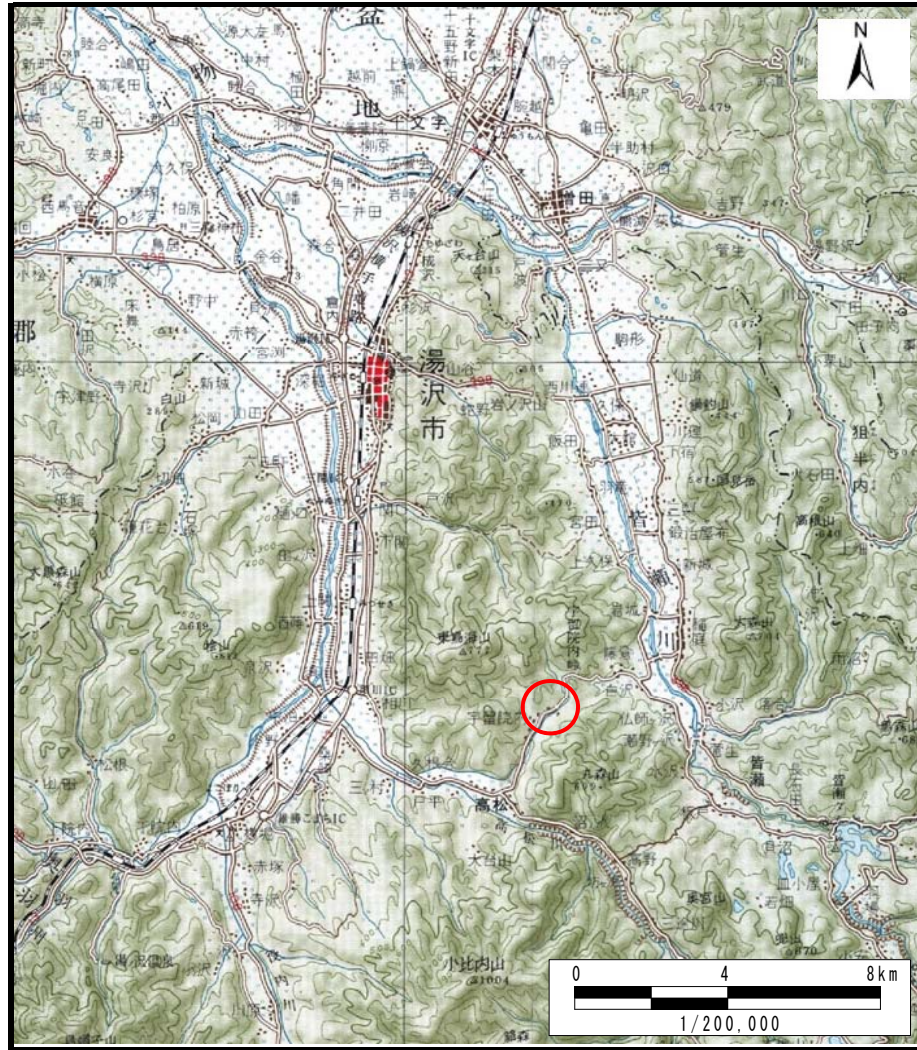
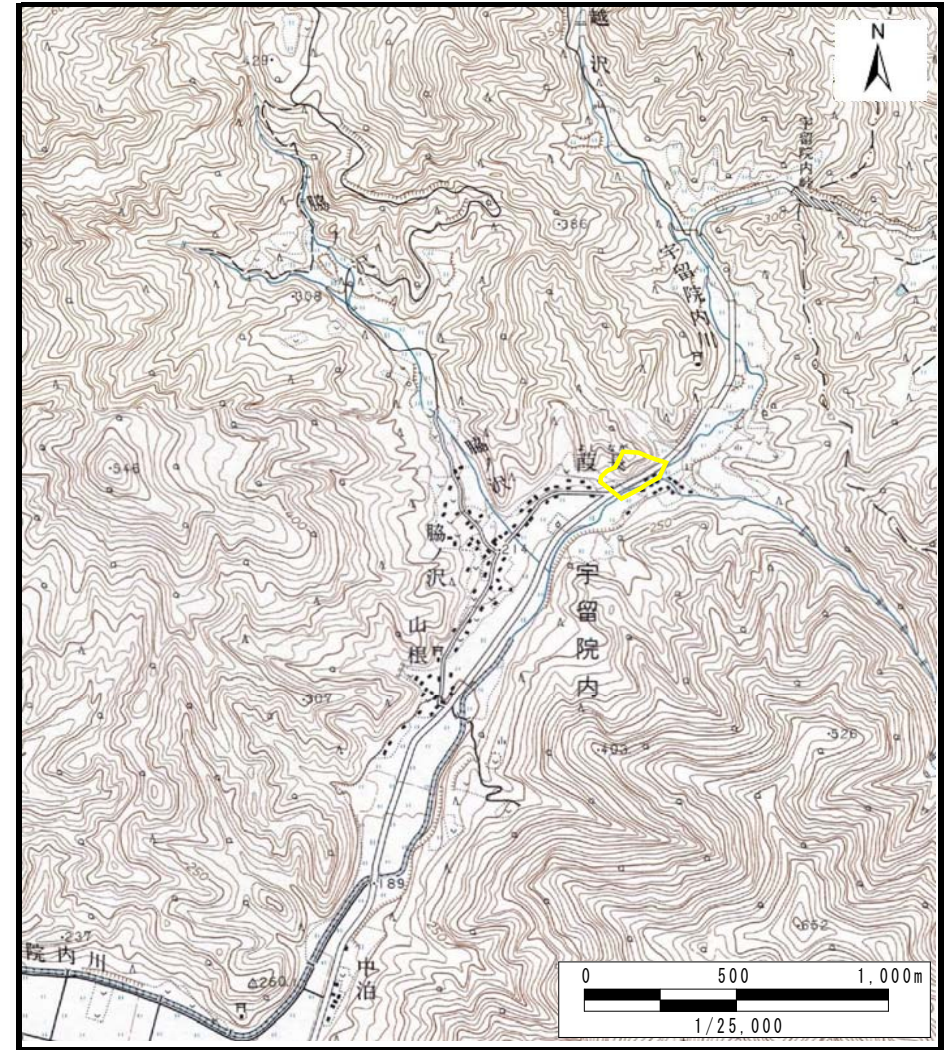


# 土砂災害警戒区域等の指定の公示に係る図書（その1）



(1/200,000)



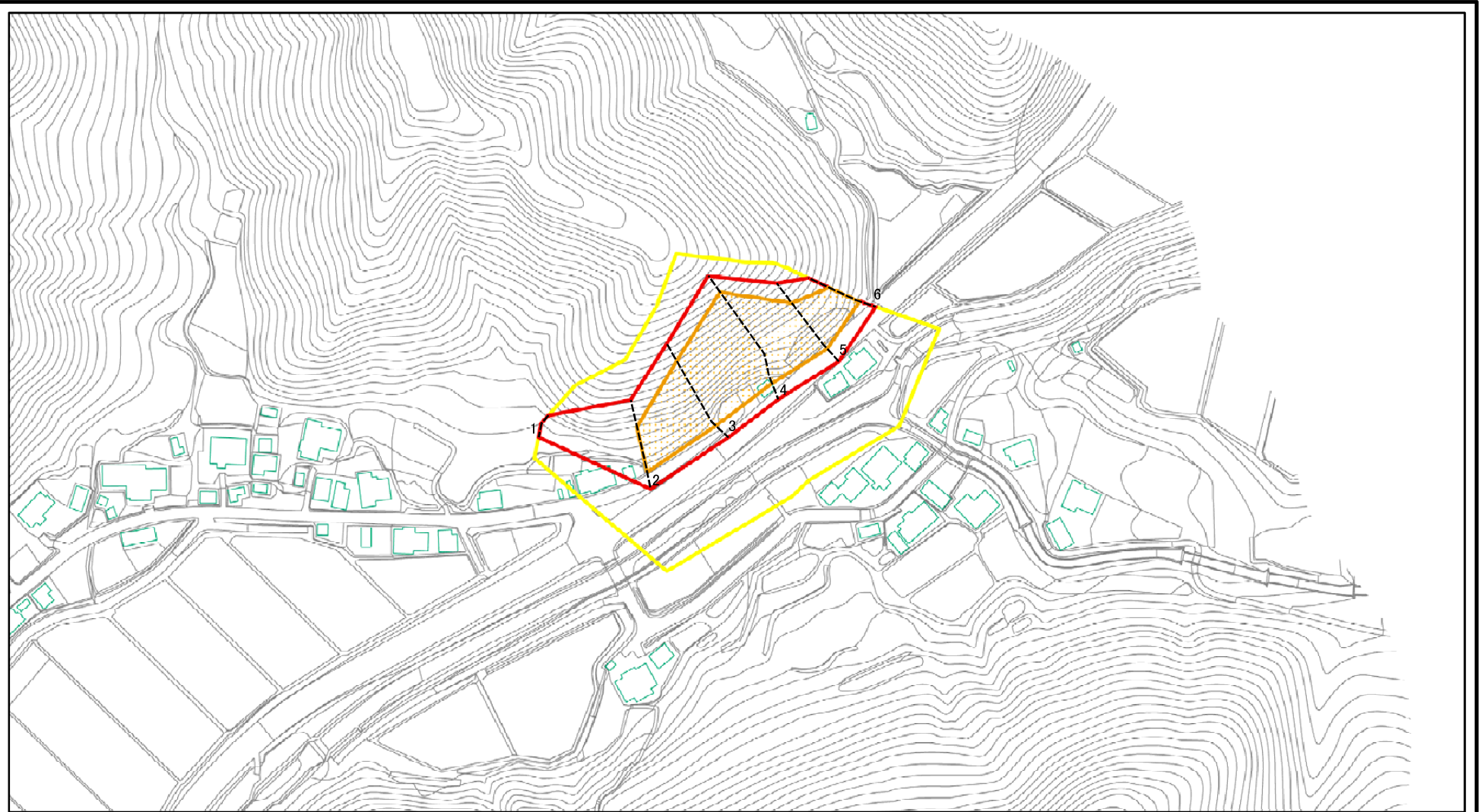
(1/25,000)

様式-1 (急)  
土砂災害警戒区域・土砂災害特別警戒区域 位置図

|         |                     |
|---------|---------------------|
| 自然現象の種類 | 急傾斜地の崩壊             |
| 箇所番号    | Ⅱ-1444              |
| 箇所名     | 葎長3号                |
| 所在地     | 湯沢市宇留院内字観音下、葎長及び岩井沢 |

この地図は、国土地理院長の承認を得て、同院発行の20万分の1地勢図及び2万5千分の1地形図を複製したものである。（承認番号 平27東複、第2号）

# 土砂災害警戒区域等の指定の公示に係る図書(その2)



0 25 50 100  
m

図中の数字は横断測線番号を示す

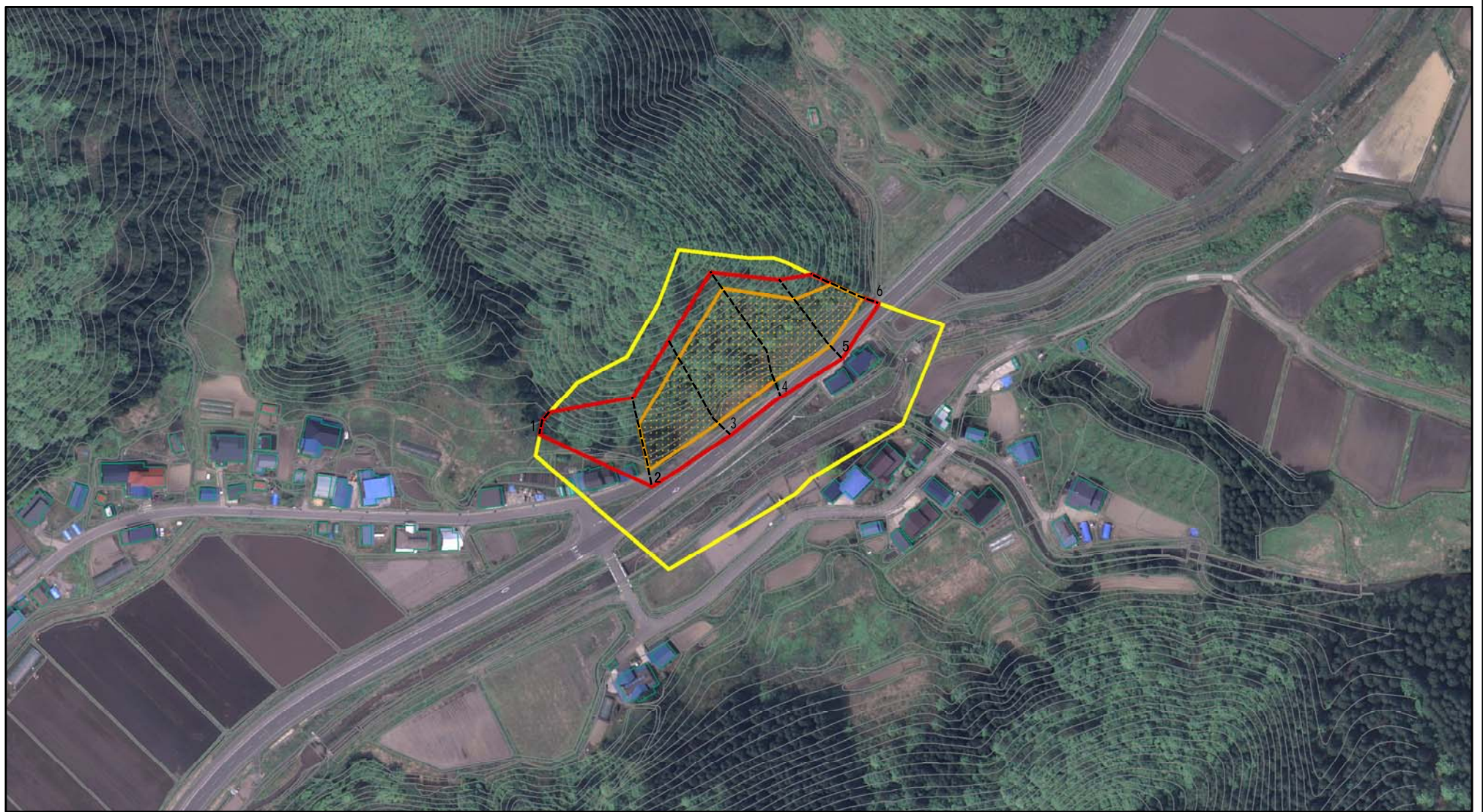
様式-2(急)  
土砂災害警戒区域・土砂災害特別警戒区域  
区域図(その1)

|                         |  |
|-------------------------|--|
| 土砂災害防止法施行令第二条の基準に該当する区域 |  |
| 土砂災害防止法施行令第三条の基準に該当する区域 |  |
| それ以外の区域                 |  |

|    |   |
|----|---|
| 縮尺 | N |
|    |   |

|         |           |      |                         |
|---------|-----------|------|-------------------------|
| 自然現象の種類 | 急傾斜地の崩壊   | 箇所番号 | II-1444                 |
| 告示番号    | 第149号     | 箇所名  | 葭長3号                    |
| 告示年月日   | 平成28年3月1日 | 所在地  | 湯沢市宇留院内字観音下、<br>葭長及び岩井沢 |

# 土砂災害警戒区域等の指定の公示に係る図書(その2)



図中の数字は横断測線番号を示す

様式-2(急)

土砂災害警戒区域・土砂災害特別警戒区域  
区域図(その1)

土砂災害防止法施行令第二条の基準に該当する区域



土砂災害防止法  
施行令第三条の  
基準に該当する  
区域



土石等の(移動)高さが1m以下の場合、  
土石等の移動による力が100kN/mを超える区域  
土石等の堆積の高さが3mを超える区域  
それ以外の区域



N  
縮尺  
1:2,500

自然現象  
の種類

急傾斜地の崩壊

告示番号

第149号

告示年月日

平成28年3月1日

箇所番号

II-1444

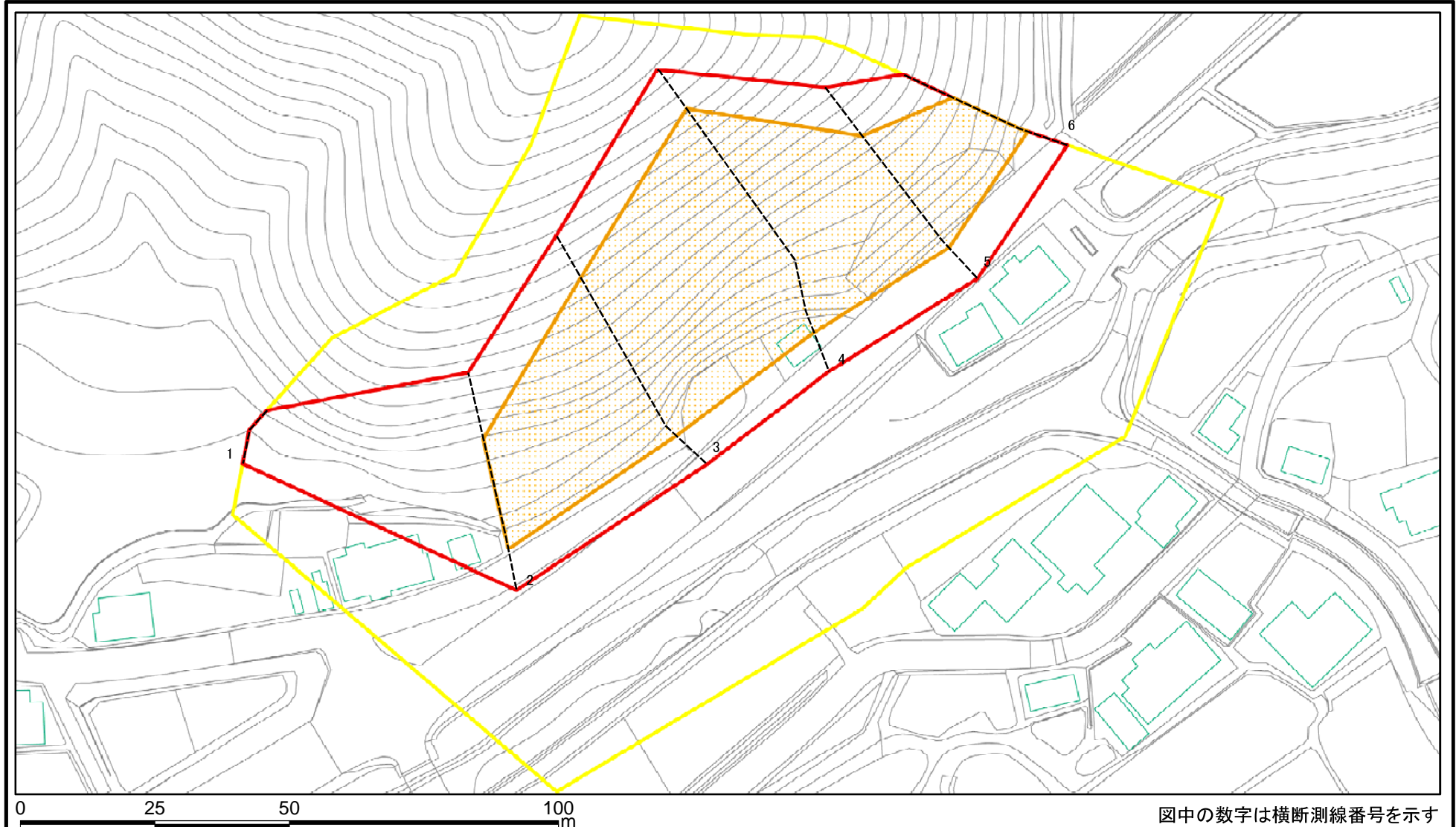
箇所名

麓長3号

所在地

湯沢市宇留院内宇観音下、  
麓長及び岩井沢

# 土砂災害警戒区域等の指定の公示に係る図書(その2-1)



図中の数字は横断測線番号を示す

様式-2-1(急)

土砂災害警戒区域・土砂災害特別警戒区域  
区域図(その2)

土砂災害防止法施行令第二条の基準に該当する区域



自然現象  
の種類

急傾斜地の崩壊

箇所番号

II-1444

土砂災害防止法  
施行令第三条の  
基準に該当する  
区域

土石等の(移動)高さが1m以下の場合、  
土石等の移動による力が100kN/mを超える区域



縮尺

告示番号

第149号

箇所名

葭長3号

土石等の堆積の高さが3mを超える区域



1:1,000

告示年月日

平成28年3月1日

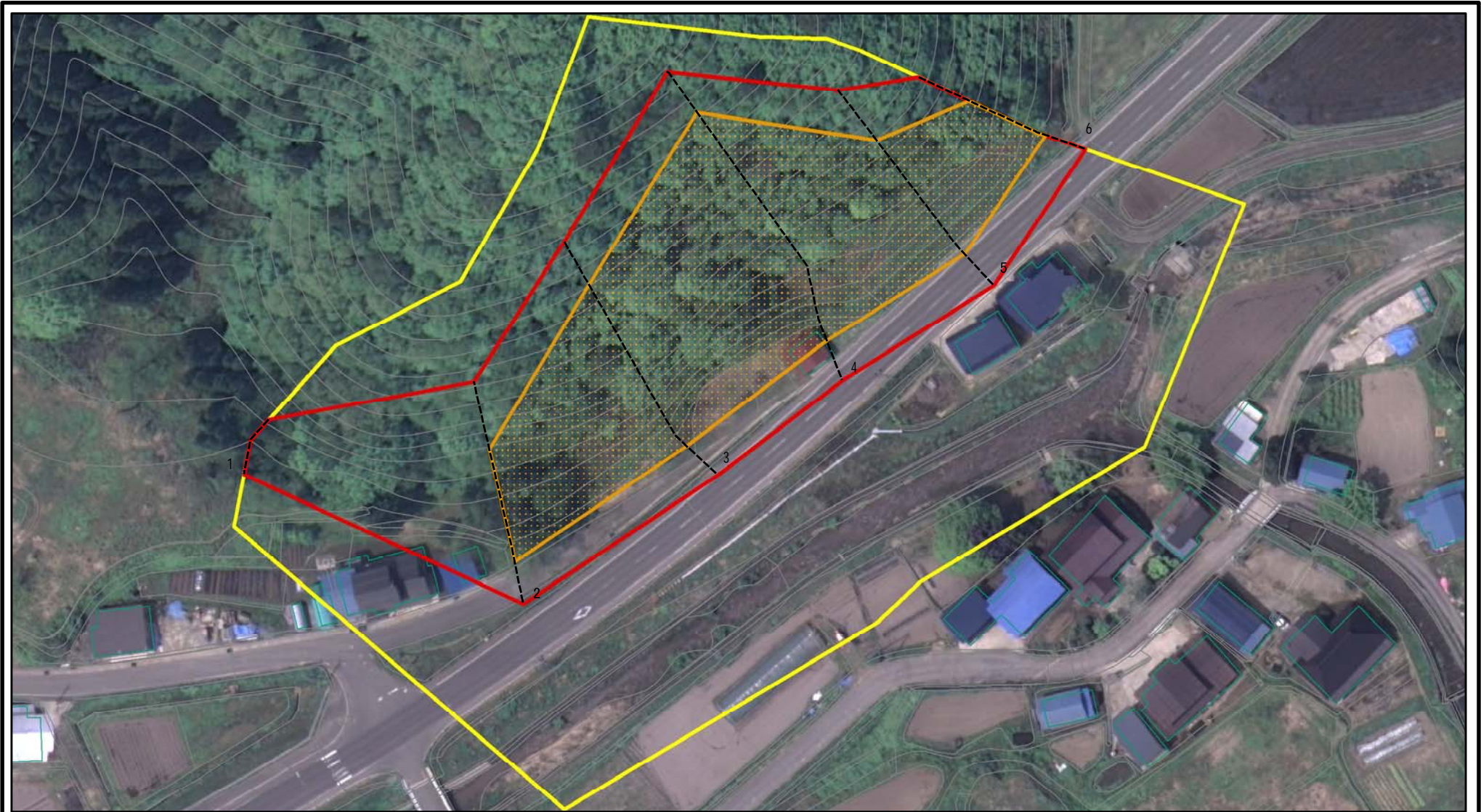
所在地

湯沢市宇留院内宇観音下、  
葭長及び岩井沢

それ以外の区域



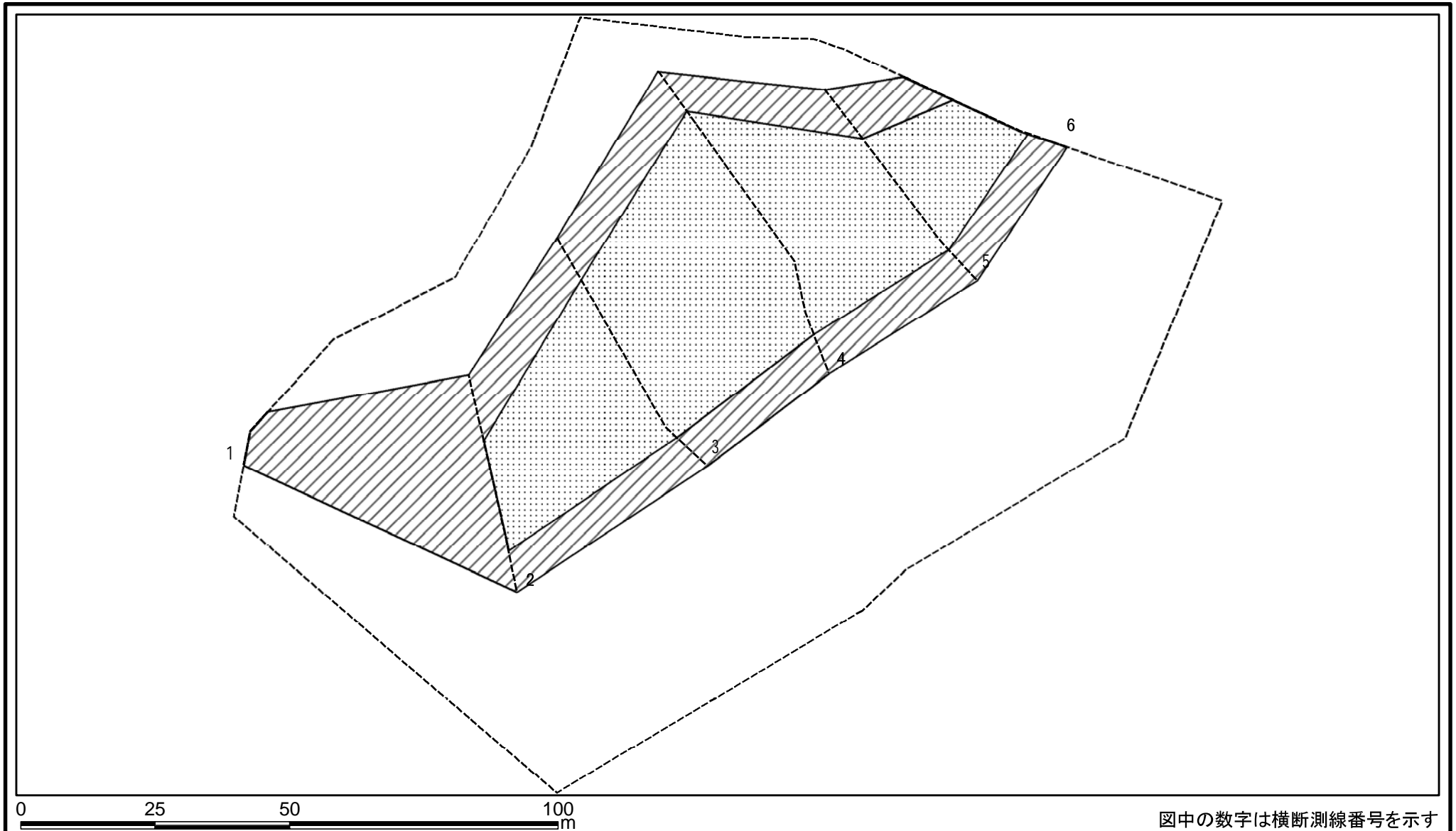
# 土砂災害警戒区域等の指定の公示に係る図書(その2-1)



図中の数字は横断測線番号を示す

|  |   |  |                    |           |         |                     |         |
|--|---|--|--------------------|-----------|---------|---------------------|---------|
| 様式-2-1(急)<br>土砂災害警戒区域・土砂災害特別警戒区域<br>区域図(その2) | 土砂災害防止法施行令第二条の基準に該当する区域                     |  | N<br>縮尺<br>1:1,000 | 自然現象の種類   | 急傾斜地の崩壊 | 箇所番号                | II-1444 |
|  | 土砂災害防止法施行令第三条の基準に該当する区域                     |  |                    | 告示番号      | 第149号   | 箇所名                 | 麓長3号    |
|  | 土砂等の(移動)高さが1m以下の場合、土砂等の移動による力が100kN/mを超える区域 |  | 告示年月日              | 平成28年3月1日 | 所在地     | 湯沢市宇留院内宇観音下、麓長及び岩井沢 |         |
|  | 土砂等の堆積の高さが3mを超える区域                          |  |                    |           |         |                     |         |
| それ以外の区域                                      |   |  |                    |           |         |                     |         |

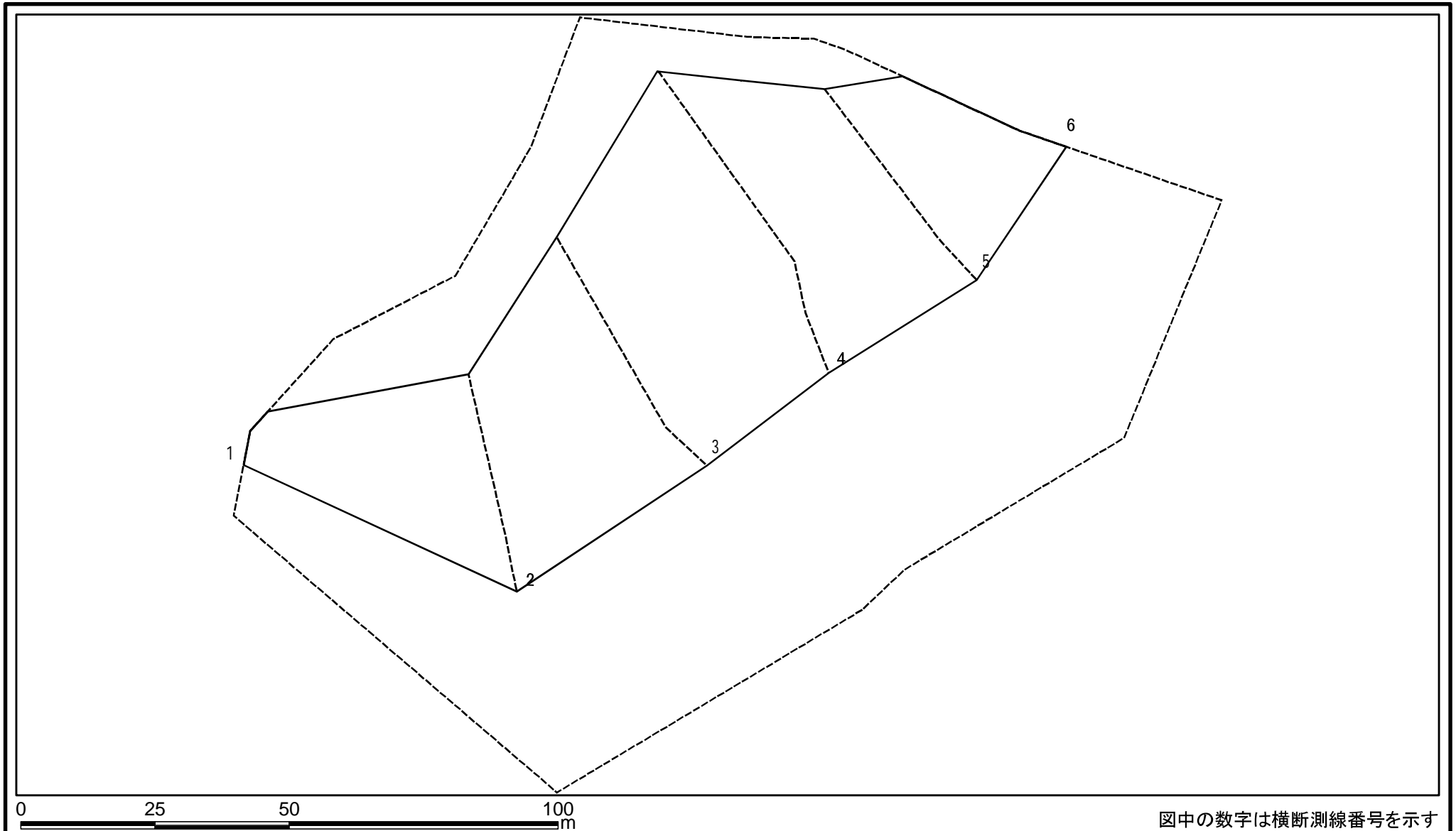
# 土砂災害警戒区域等の指定の公示に係る図書(その2-2)



図中の数字は横断測線番号を示す

|  |                         |   |                    |         |           |       |                     |      |
|--|-------------------------|---|--------------------|---------|-----------|-------|---------------------|------|
| <b>様式-2-2(急)</b><br>土砂災害特別警戒区域の区域区分図<br>(急傾斜地の崩壊に伴う土石等の移動により建築物の地上部に作用すると想定される力) | 土砂災害防止法施行令第二条の基準に該当する区域 |   | N<br>縮尺<br>1:1,000 | 自然現象の種類 | 急傾斜地の崩壊   | 箇所番号  | II-1444             |      |
|  | 土砂災害防止法施行令第三条の基準に該当する区域 | 土石等の(移動)高さが1m以下の場合、<br>土石等の移動による力が100kN/mを超える区域 |                    |         | 告示番号      | 第149号 | 箇所名                 | 霞長3号 |
|  | それ以外の区域                 |   |                    | 告示年月日   | 平成28年3月1日 | 所在地   | 湯沢市宇留院内宇観音下、霞長及び岩井沢 |      |

# 土砂災害警戒区域等の指定の公示に係る図書(その2-3)



図中の数字は横断測線番号を示す

|  |                                     |                    |  |                    |         |           |      |                         |
|--|-------------------------------------|--------------------|--|--------------------|---------|-----------|------|-------------------------|
| <b>様式-2-3(急)</b><br>土砂災害特別警戒区域の区域区分図<br>(急傾斜地の崩壊に伴う土石等の堆積により<br>建築物の地上部に作用すると想定される力) | 土砂災害防止法施行令第二条の基準に該当する区域             |                    |  | N<br>縮尺<br>1:1,000 | 自然現象の種類 | 急傾斜地の崩壊   | 箇所番号 | II-1444                 |
|  | 土砂災害防止法<br>施行令第三条の<br>基準に該当する<br>区域 | 土石等の堆積の高さが3mを超える区域 |  |                    | 告示番号    | 第149号     | 箇所名  | 葭長3号                    |
|  |                                     | それ以外の区域            |  |                    | 告示年月日   | 平成28年3月1日 | 所在地  | 湯沢市宇留院内字観音下、<br>葭長及び岩井沢 |

