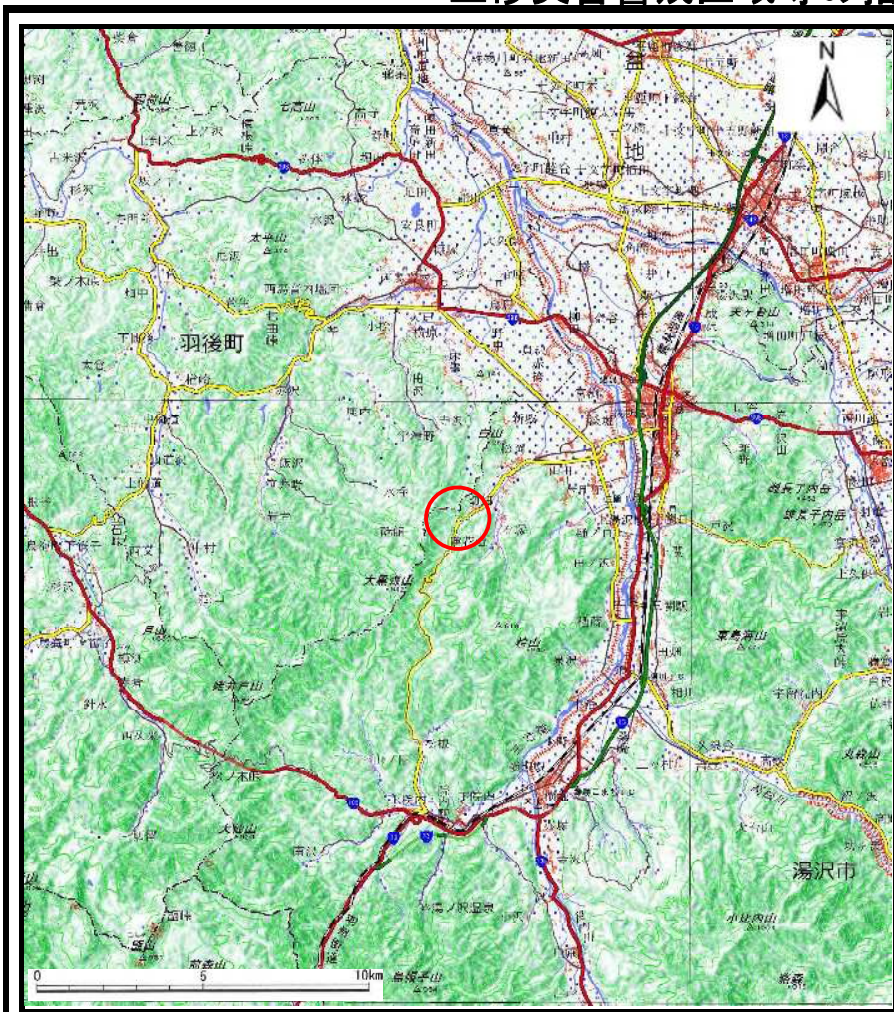
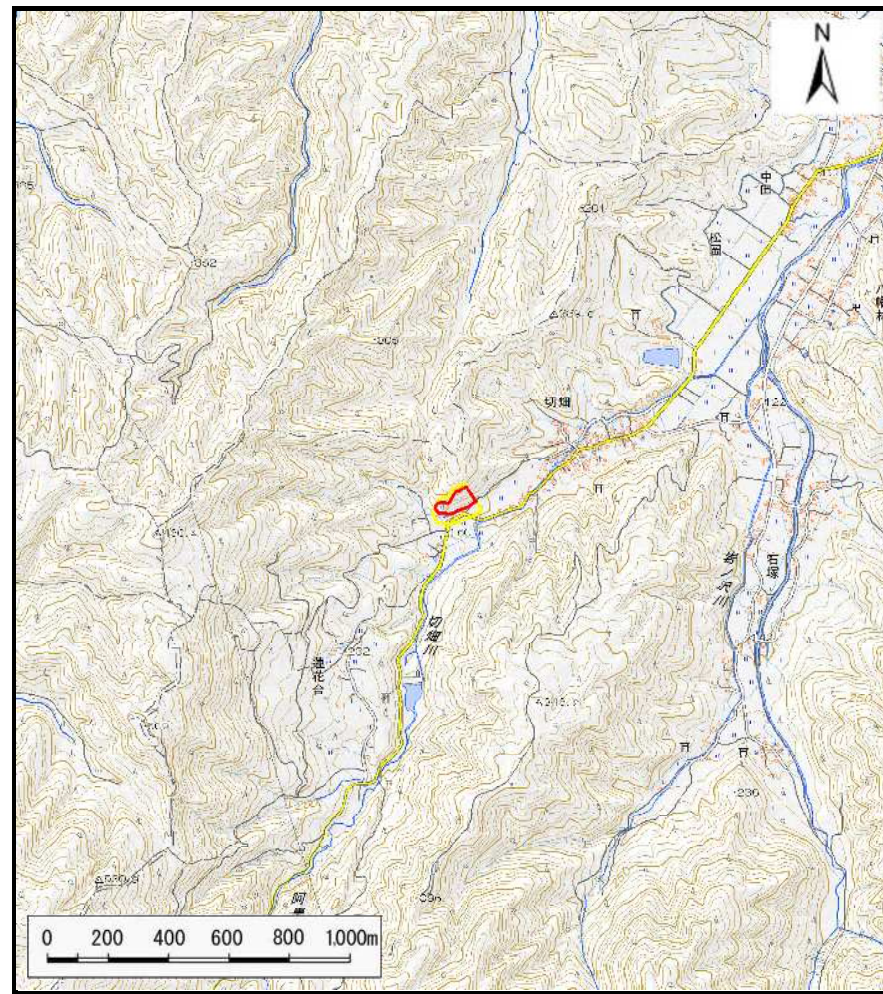


土砂災害警戒区域等の指定の公示に係る図書（その1）



(1/200,000)



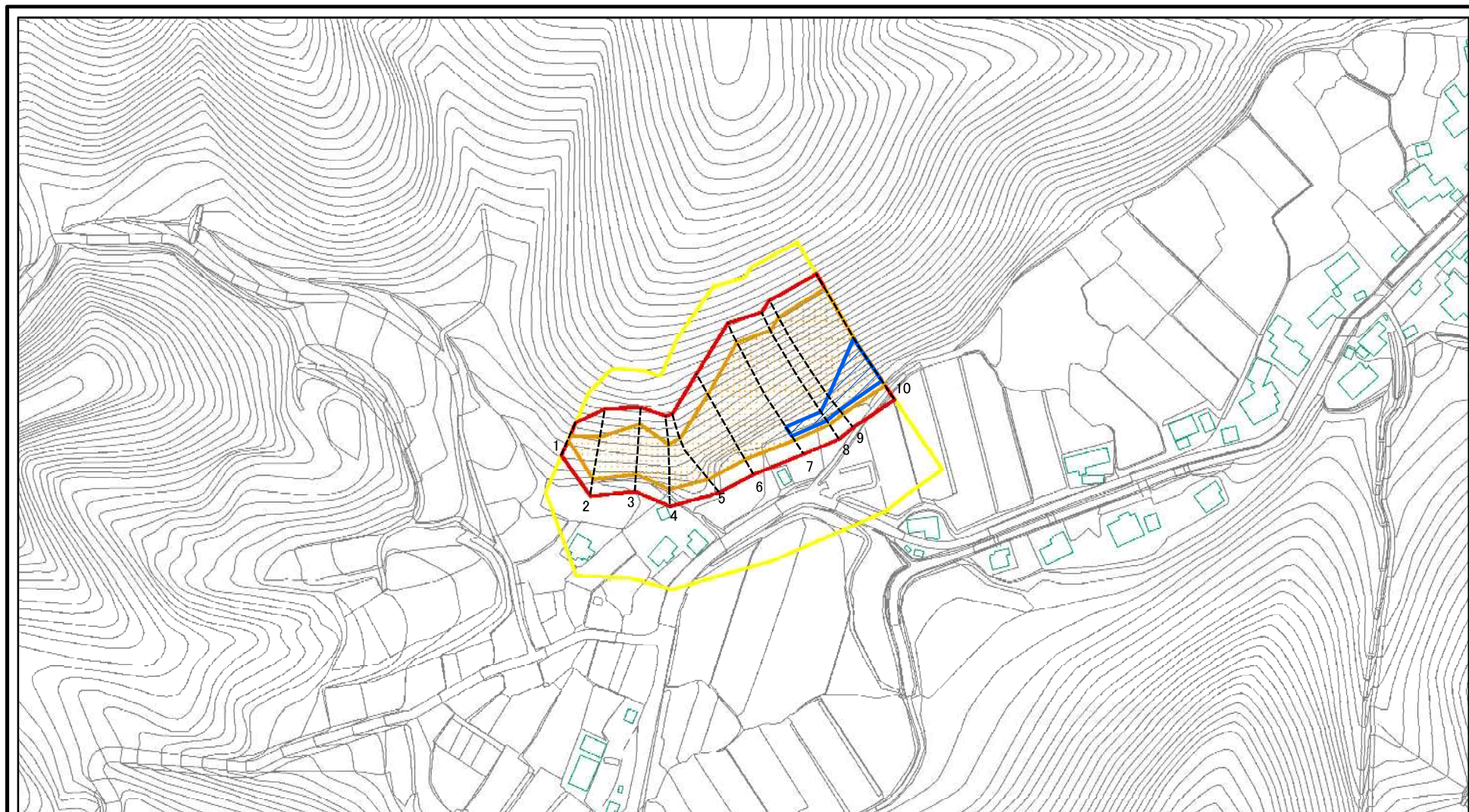
(1/25,000)

様式-1(急)
土砂災害警戒区域・土砂災害特別警戒区域 位置図

自然現象の種類	急傾斜地の崩壊
箇所番号	Ⅱ-1388
箇所名	水沢1号
所在地	秋田県湯沢市松岡字水沢及び切畑

測量法に基づく国土地理院長承認（複製）R 1T0f 44。本製品を複製する場合には、国土地理院の長の承認を得なければならない。

土砂災害警戒区域等の指定の公示に係る図書(その2)



0 25 50 100
m

図中の数字は横断測線番号を示す

様式-2(急)

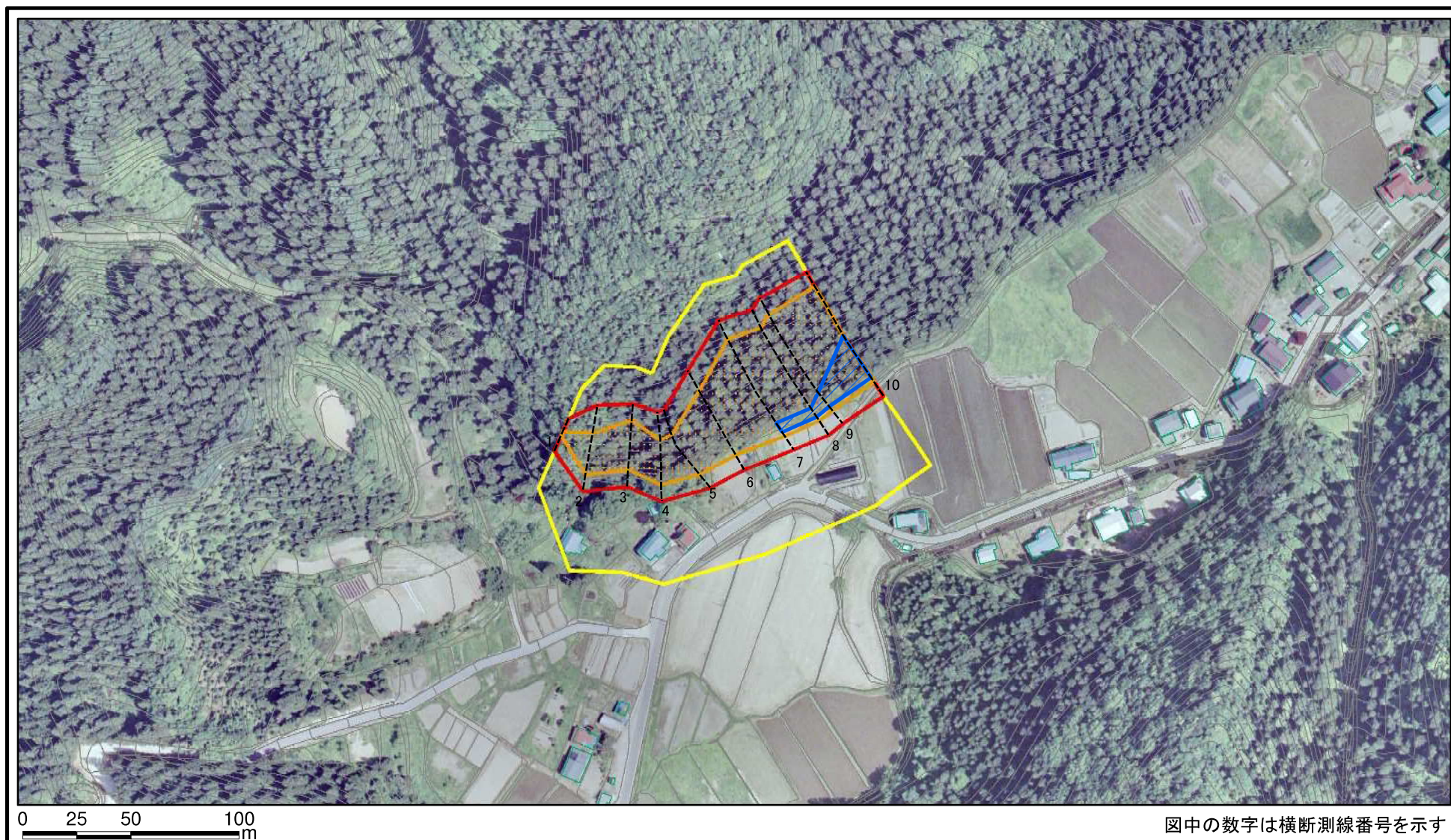
土砂災害警戒区域・土砂災害特別警戒区域
区域図(その1)

土砂災害防止法施行令第二条の基準に該当する区域	
土砂災害防止法施行令第三条の基準に該当する区域	
それ以外の区域	

N
縮尺
1:2,500

自然現象の種類	急傾斜地の崩壊	箇所番号	II-1388
告示番号	第101号	箇所名	水沢1号
告示年月日	令和2年3月10日	所在地	秋田県湯沢市松岡字水沢及びび切畑

土砂災害警戒区域等の指定の公示に係る図書(その2)



様式-2(急)

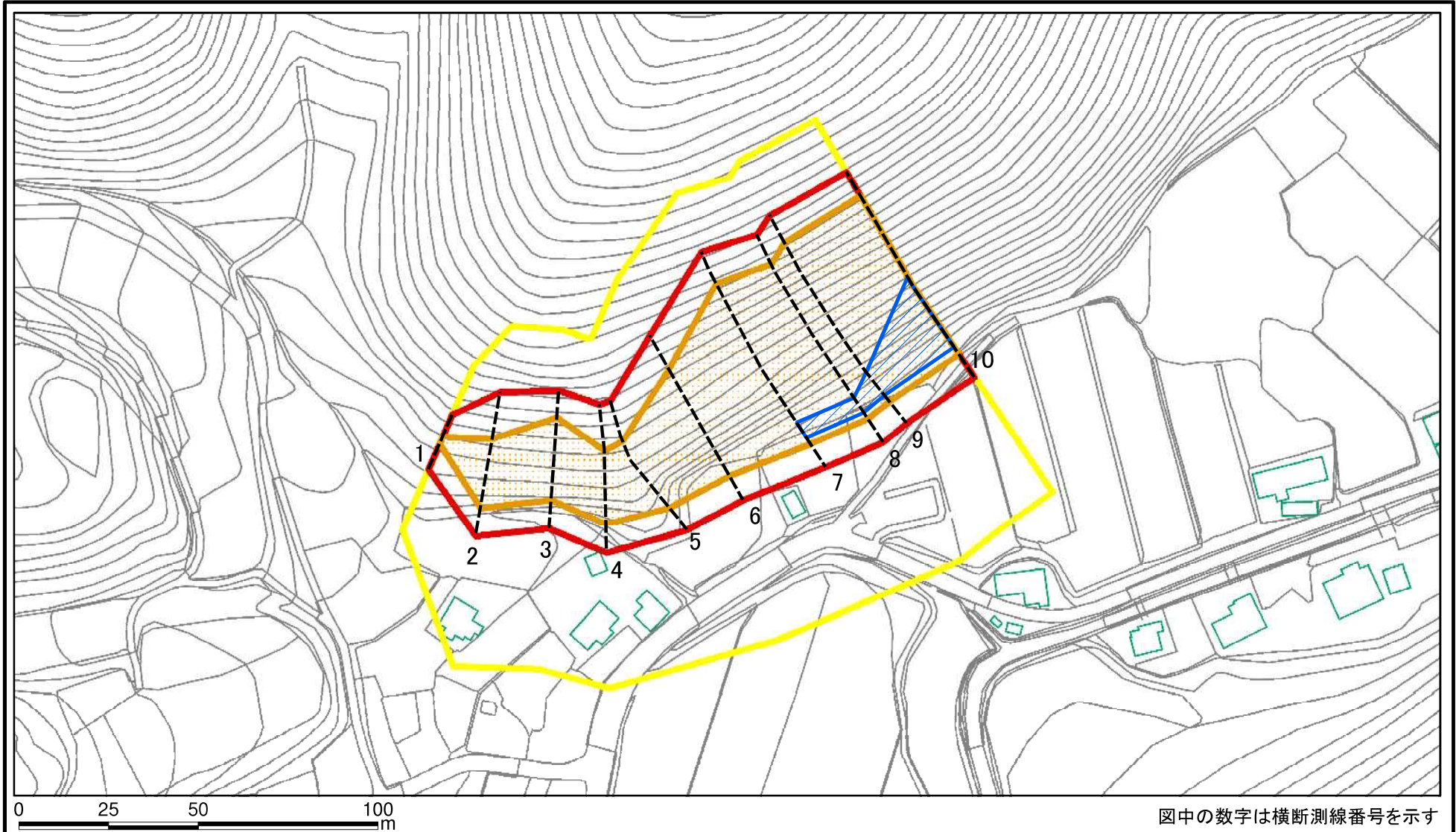
土砂災害警戒区域・土砂災害特別警戒区域
区域図(その1)

土砂災害防止法施行令第二条の基準に該当する区域	
土砂災害防止法施行令第三条の基準に該当する区域	
それ以外の区域	

縮尺	N	1:2,500
----	---	---------

自然現象の種類	急傾斜地の崩壊	箇所番号	II-1388
告示番号	第101号	箇所名	水沢1号
告示年月日	令和2年3月10日	所在地	秋田県湯沢市松岡字水沢及びび切畑

土砂災害警戒区域等の指定の公示に係る図書(その2-1)



図中の数字は横断測線番号を示す

様式-2-1(急)

土砂災害警戒区域・土砂災害特別警戒区域
区域図(その2)

土砂災害防止法施行令第二条の基準に該当する区域



自然現象
の種類

急傾斜地の崩壊

箇所番号

II-1388

土砂災害防止法
施行令第三条の
基準に該当する
区域

土砂等の(移動)高さが1m以下の場合、
土砂等の移動による力が100kN/mを超える区域



縮尺

告示番号

第101号

箇所名

水沢1号

土砂等の堆積の高さが3mを超える区域
それ以外の区域



1:1,500

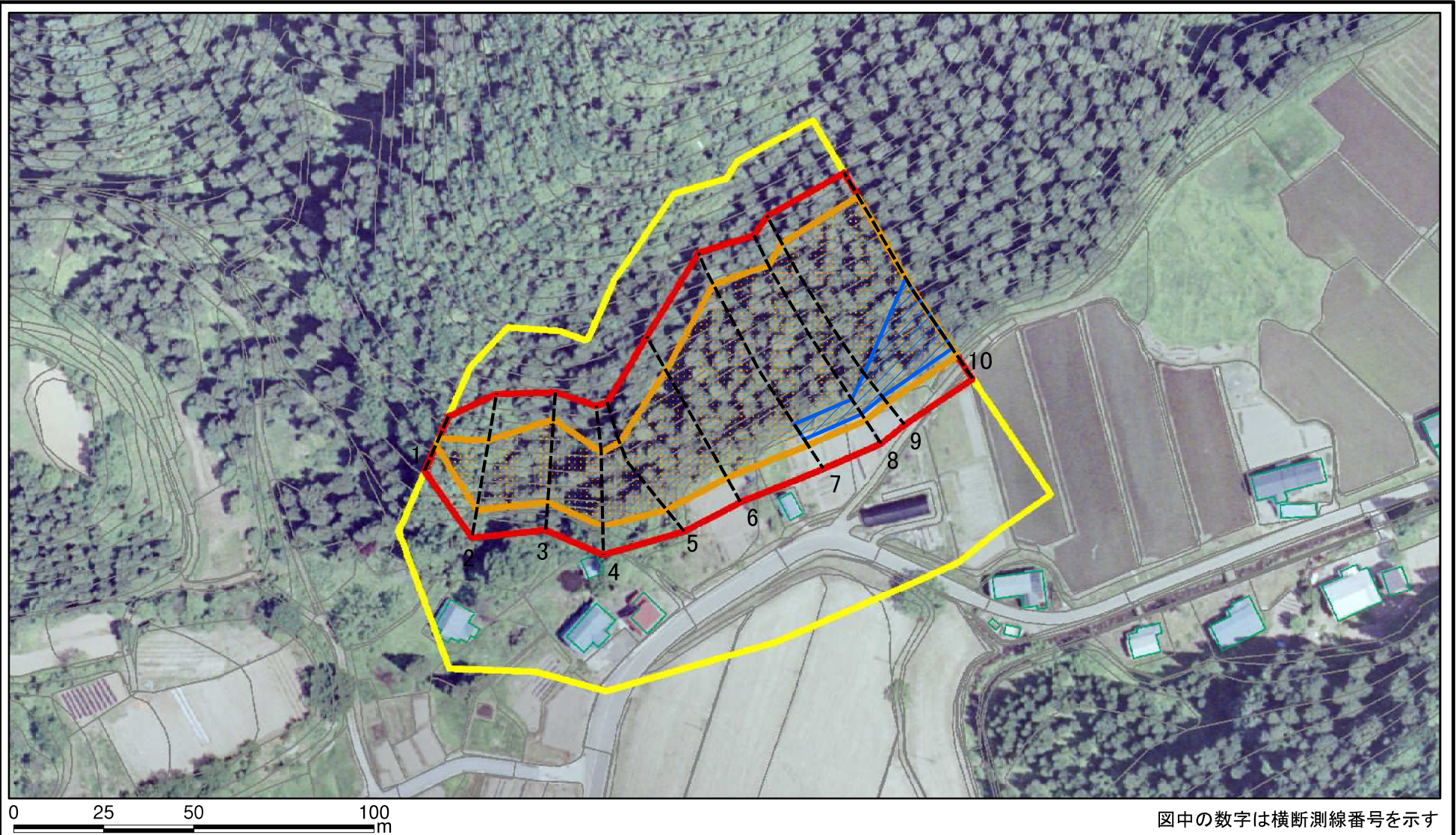
告示年月日

令和2年3月10日

所在地

秋田県湯沢市松岡字水沢及び切畑

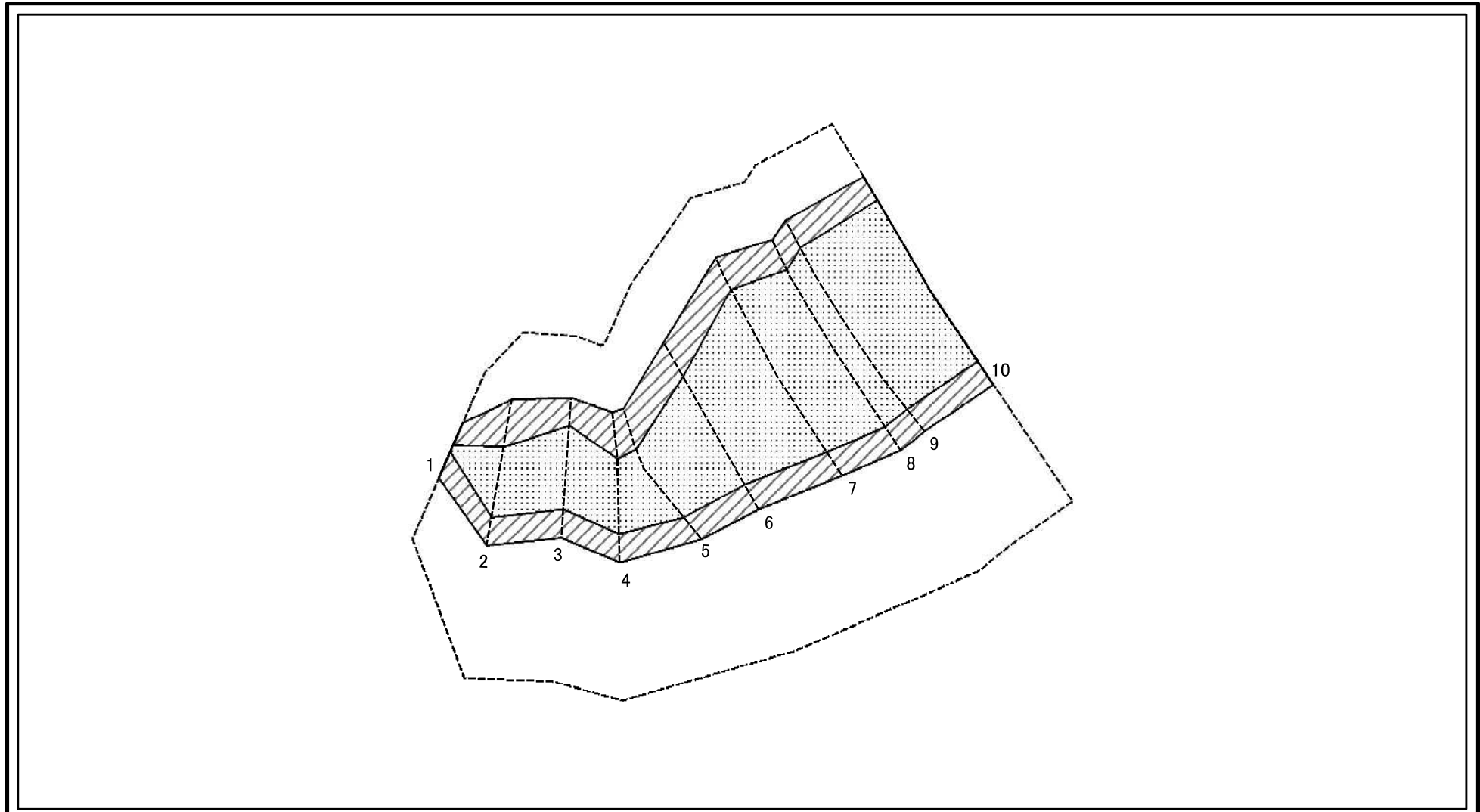
土砂災害警戒区域等の指定の公示に係る図書(その2-1)



図中の数字は横断測線番号を示す

様式-2-1(急) 土砂災害警戒区域・土砂災害特別警戒区域 区域図(その2)	土砂災害防止法施行令第二条の基準に該当する区域		N 縮尺 1:1,500	自然現象の種類	急傾斜地の崩壊	箇所番号	II-1388
	土砂災害防止法施行令第三条の基準に該当する区域	 土砂等の(移動)高さが1m以下の場合、土砂等の移動による力が100kN/mを超える区域 土砂等の堆積の高さが3mを超える区域 それ以外の区域		告示番号	第101号	箇所名	水沢1号
				告示年月日	令和2年3月10日	所在地	秋田県湯沢市松岡字水沢及び切畑

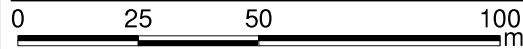
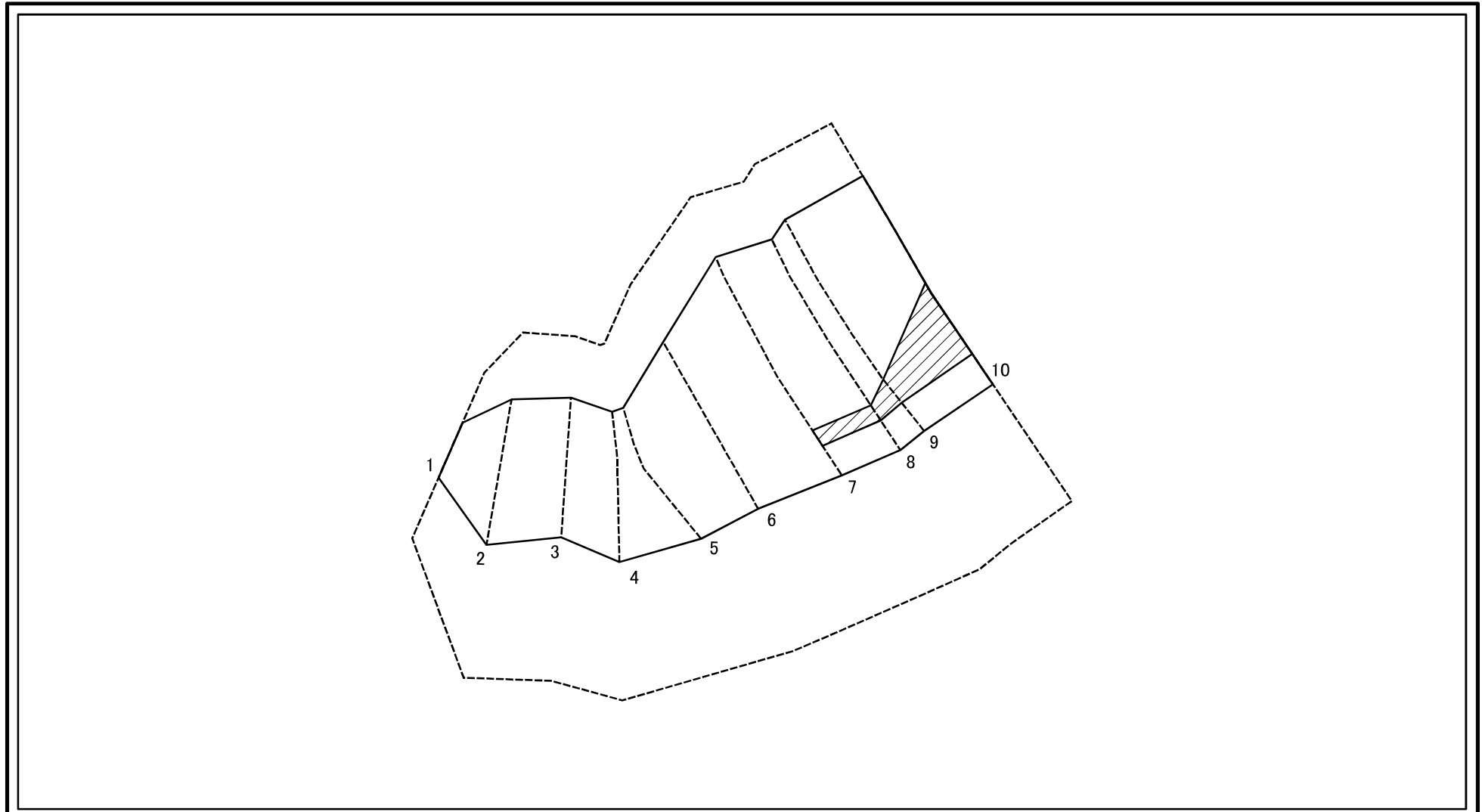
土砂災害警戒区域等の指定の公示に係る図書(その2-2)



図中の数字は横断測線番号を示す

様式-2-2(急) 土砂災害特別警戒区域の区域区分図 (急傾斜地の崩壊に伴う土石等の移動により 建築物の地上部に作用すると想定される力)	土砂災害防止法施行令第二条の基準に該当する区域		N 縮尺 1:1,500	自然現象の種類	急傾斜地の崩壊	箇所番号	II-1388
	土砂災害防止法施行令第三条の基準に該当する区域			告示番号	第101号	箇所名	水沢1号
	それ以外の区域		告示年月日	令和2年3月10日	所在地	秋田県湯沢市松岡字水沢及びび切畑	

土砂災害警戒区域等の指定の公示に係る図書(その2-3)



図中の数字は横断測線番号を示す

様式-2-3(急) 土砂災害特別警戒区域の区域区分図 (急傾斜地の崩壊に伴う土石等の堆積により 建築物の地上部に作用すると想定される力)	土砂災害防止法施行令第二条の基準に該当する区域			N 縮尺 1:1,500	自然現象の種類	急傾斜地の崩壊	箇所番号	II-1388
	土砂災害防止法 施行令第三条の 基準に該当する 区域	土石等の堆積の高さが3mを超える区域			告示番号	第101号	箇所名	水沢1号
		それ以外の区域			告示年月日	令和2年3月10日	所在地	秋田県湯沢市松岡字水沢及び切畑

土砂災害警戒区域等の指定の公示に係る図書(その3)(案)

(1/1)

横断測線の区間	土石等の移動により建築物の地上部に作用すると想定される力				土石等の堆積により建築物の地上部に作用すると想定される力				横断測線の区間	土石等の移動により建築物の地上部に作用すると想定される力				土石等の堆積により建築物の地上部に作用すると想定される力			
	土石等の(移動)高さが1m以下の場合、土石等の移動による力が100kN/m ² を超える区域		それ以外の区域		土石等の堆積の高さが3mを超える区域		それ以外の区域			土石等の(移動)高さが1m以下の場合、土石等の移動による力が100kN/m ² を超える区域		それ以外の区域		土石等の堆積の高さが3mを超える区域		それ以外の区域	
1 ~ 2	122.56	1.00	100.00	1.00	-	-	12.33	2.44	~								
2 ~ 3	143.70	1.00	100.00	1.00	-	-	15.03	2.97	~								
3 ~ 4	143.70	1.00	100.00	1.00	-	-	15.03	2.97	~								
4 ~ 5	127.63	1.00	100.00	1.00	-	-	12.27	2.43	~								
5 ~ 6	135.94	1.00	100.00	1.00	-	-	14.50	2.87	~								
6 ~ 7	143.99	1.00	100.00	1.00	-	-	15.16	3.00	~								
7 ~ 8	146.77	1.00	100.00	1.00	17.28	3.42	15.16	3.00	~								
8 ~ 9	150.17	1.00	100.00	1.00	17.51	3.46	15.16	3.00	~								
9 ~ 10	156.93	1.00	100.00	1.00	18.11	3.58	15.16	3.00	~								
~									~								
~									~								
~									~								
~									~								
~									~								
~									~								
~									~								
~									~								
~									~								
~									~								
~									~								

様式-3(急) 建築物の構造の規制に必要な衝撃に関する事項	自然現象の種類	急傾斜地の崩壊	箇所番号	II-1388
	告示番号	第101号	箇所名	水沢1号
	告示年月日	令和2年3月10日	所在地	秋田県湯沢市松岡字水沢及び切畑