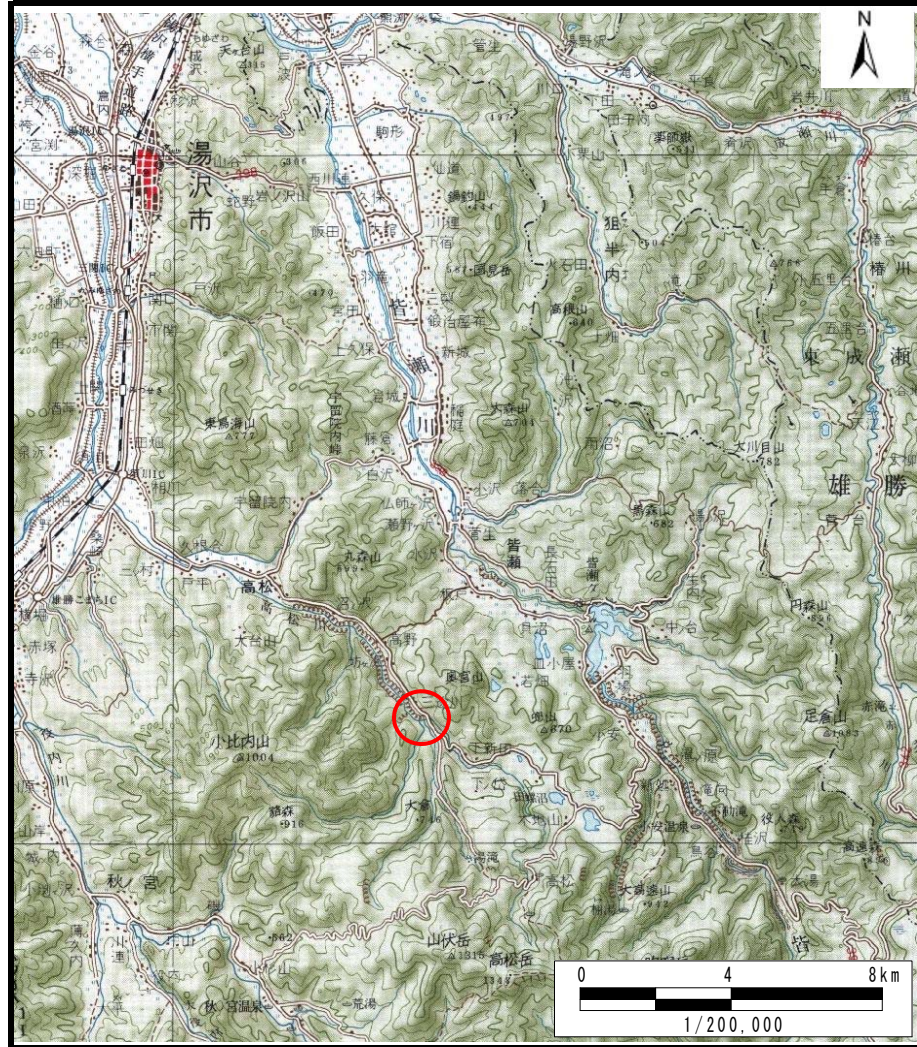
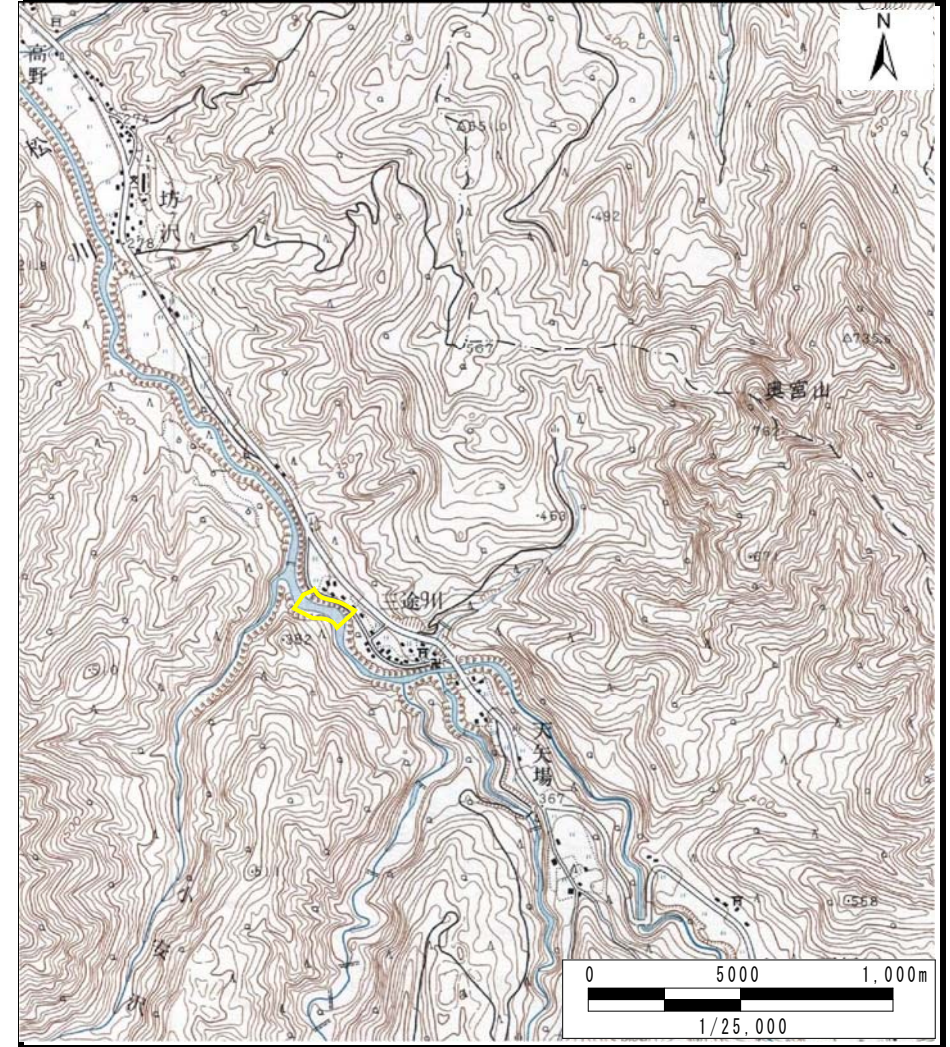


# 土砂災害警戒区域等の指定の公示に係る図書（その1）



(1/200,000)



(1/25,000)

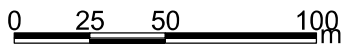
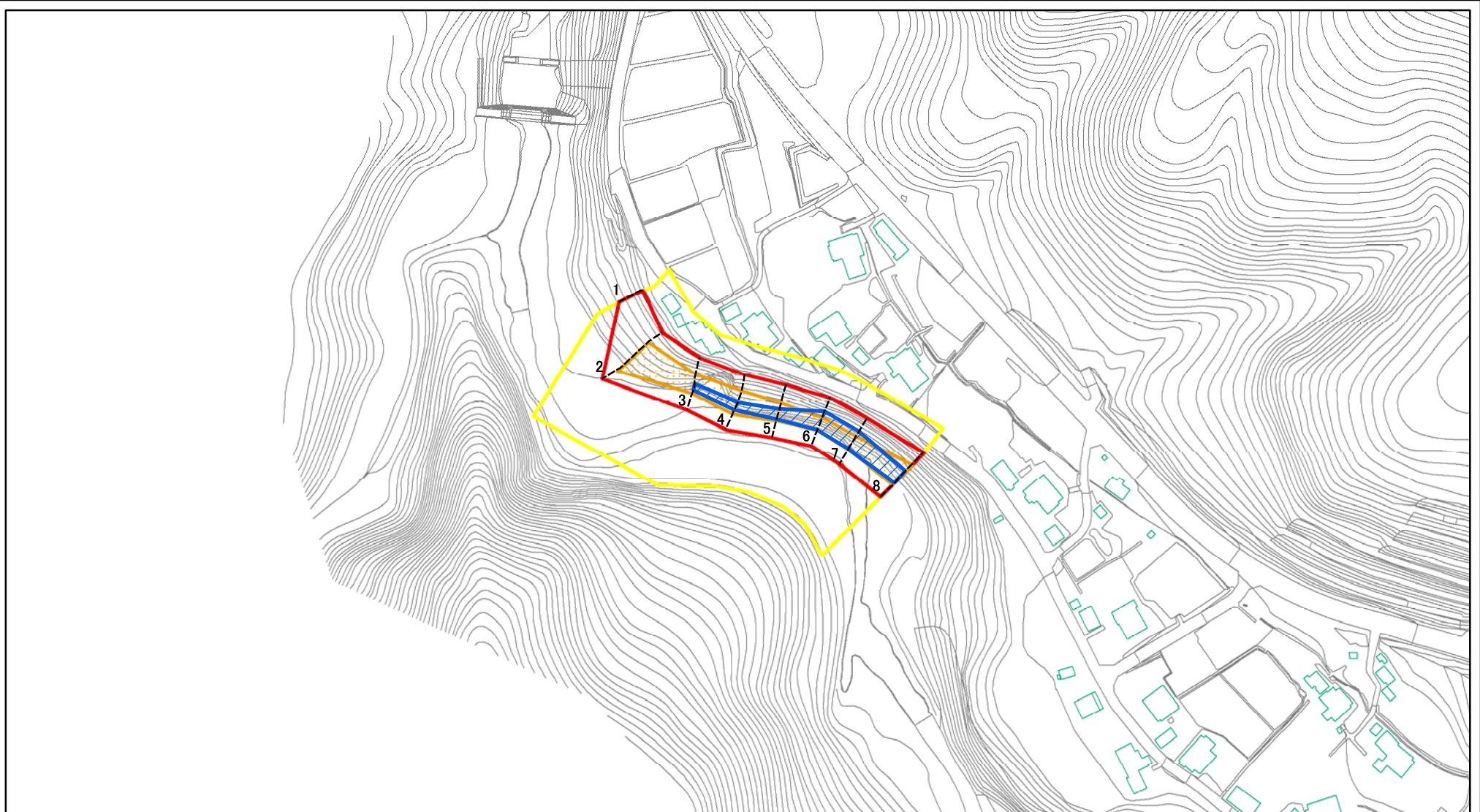
様式-1 (急)  
土砂災害警戒区域・土砂災害特別警戒区域 位置図

|         |                |
|---------|----------------|
| 自然現象の種類 | 急傾斜地の崩壊        |
| 箇所番号    | Ⅱ-1456         |
| 箇所名     | 三途川2号          |
| 所在地     | 湯沢市高松字三途川及び雷ノ倉 |

この地図は、国土地理院長の承認を得て、同院発行の20万分の1地勢図及び2万5千分の1地形図を複製したものである。（承認番号 平26東複、第39号）



# 土砂災害警戒区域等の指定の公示に係る図書(その2)

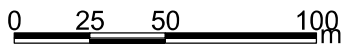
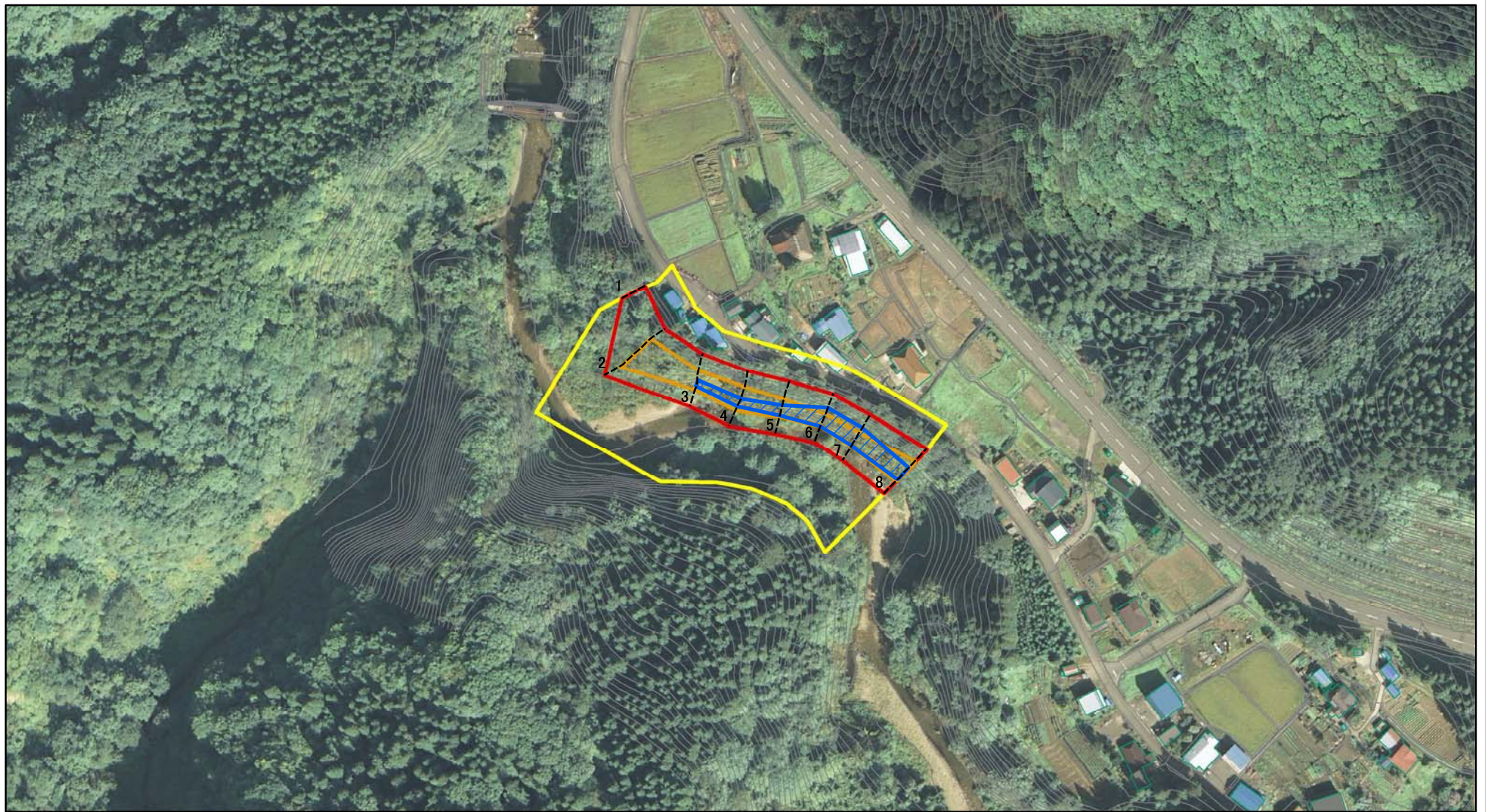


図中の数字は横断測線番号を示す

|   |   |  |                    |            |         |                |         |
|---|---|--|--------------------|------------|---------|----------------|---------|
| <b>様式-2(急)</b><br>土砂災害警戒区域・土砂災害特別警戒区域<br>区域図(その1) | 土砂災害防止法施行令第二条の基準に該当する区域                     |  | N<br>縮尺<br>1:2,500 | 自然現象の種類    | 急傾斜地の崩壊 | 箇所番号           | II-1456 |
|   | 土砂災害防止法施行令第三条の基準に該当する区域                     |  |                    | 告示番号       | 第366号   | 箇所名            | 三途川2号   |
|   | 土砂等の(移動)高さが1m以下の場合、土砂等の移動による力が100kN/mを超える区域 |  | 告示年月日              | 平成27年8月25日 | 所在地     | 湯沢市高松字三途川及び雷ノ倉 |         |
|   | 土砂等の堆積の高さが3mを超える区域                          |  | それ以外の区域            |            |         |                |         |



# 土砂災害警戒区域等の指定の公示に係る図書(その2)



図中の数字は横断測線番号を示す

様式-2(急)  
土砂災害警戒区域・土砂災害特別警戒区域  
区域図(その1)

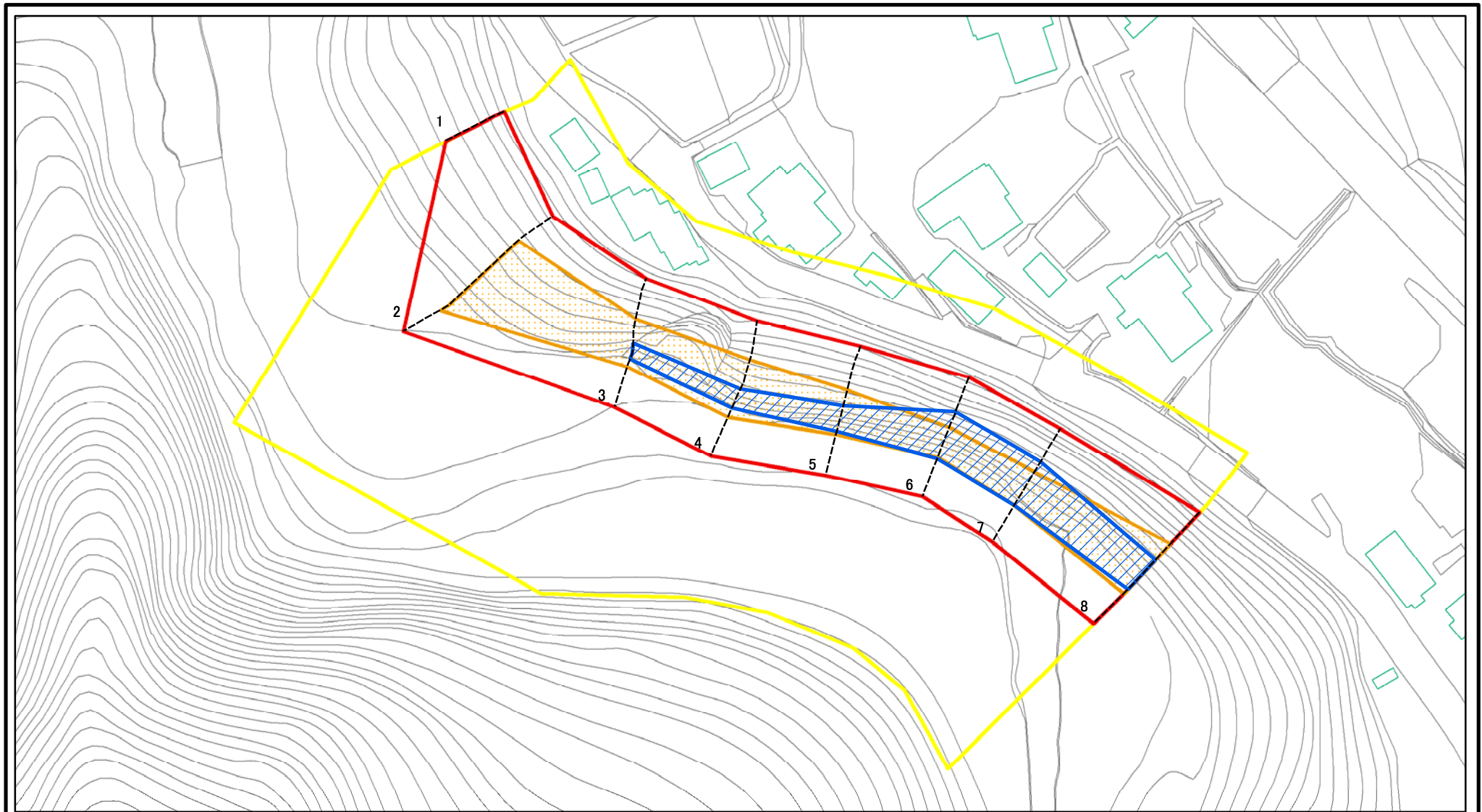
|                         |  |
|-------------------------|--|
| 土砂災害防止法施行令第二条の基準に該当する区域 |  |
| 土砂災害防止法施行令第三条の基準に該当する区域 |  |
| それ以外の区域                 |  |

|  |         |
|--|---------|
|  | 縮尺      |
|  | 1:2,500 |

|         |            |      |                |
|---------|------------|------|----------------|
| 自然現象の種類 | 急傾斜地の崩壊    | 箇所番号 | II-1456        |
| 告示番号    | 第366号      | 箇所名  | 三途川2号          |
| 告示年月日   | 平成27年8月25日 | 所在地  | 湯沢市高松字三途川及び雷ノ倉 |



# 土砂災害警戒区域等の指定の公示に係る図書(その2-1)



図中の数字は横断測線番号を示す

様式-2-1(急)

土砂災害警戒区域・土砂災害特別警戒区域  
区域図(その2)

土砂災害防止法施行令第二条の基準に該当する区域



自然現象  
の種類

急傾斜地の崩壊

箇所番号

II-1456

土砂災害防止法  
施行令第三条の  
基準に該当する  
区域

土石等の(移動)高さが1m以下の場合、  
土石等の移動による力が100kN/mを超える区域



縮尺

告示番号

第366号

箇所名

三途川2号

土石等の堆積の高さが3mを超える区域  
それ以外の区域



1:1,000

告示年月日

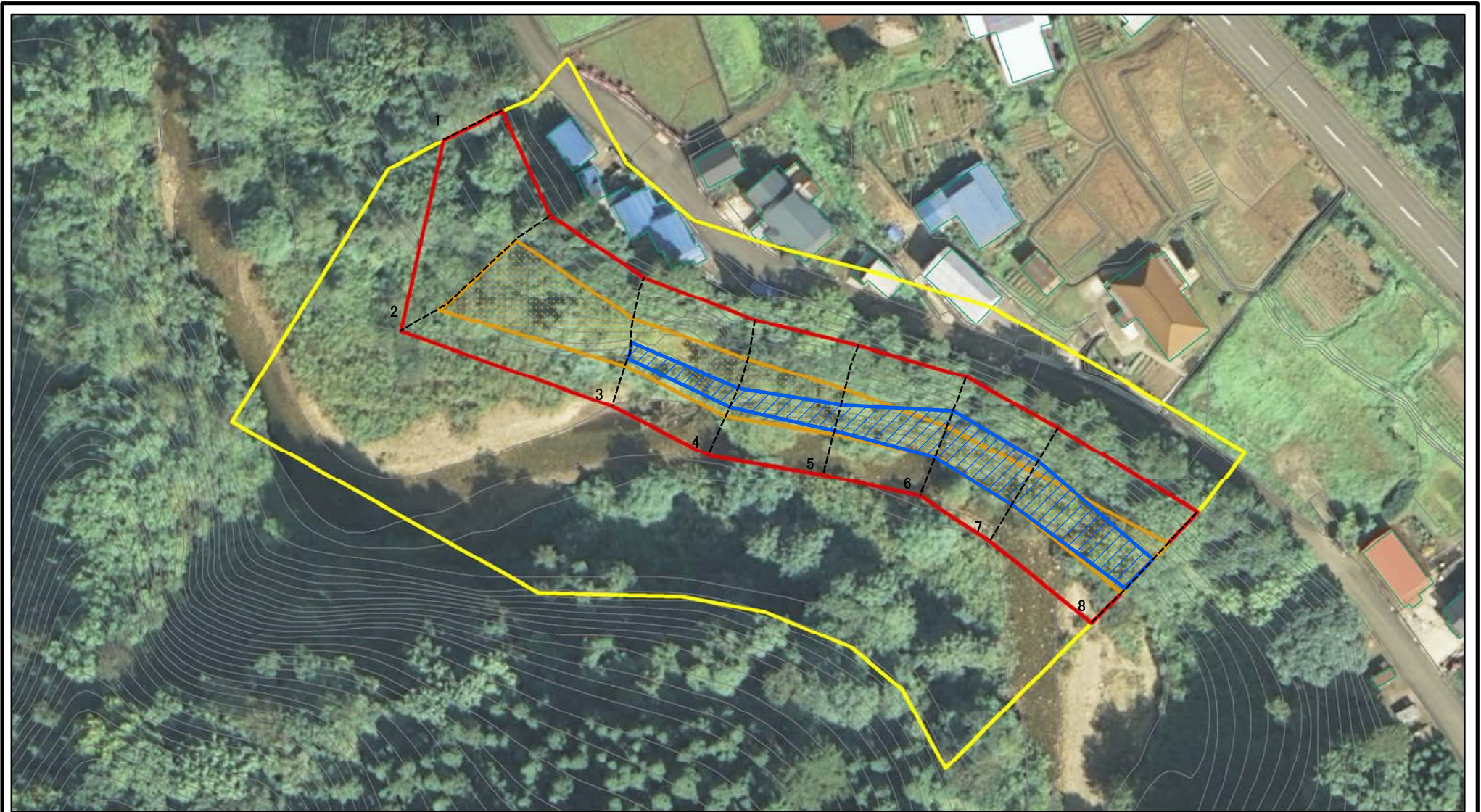
平成27年8月25日

所在地

湯沢市高松字三途川及び雷ノ倉



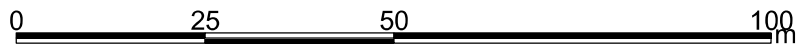
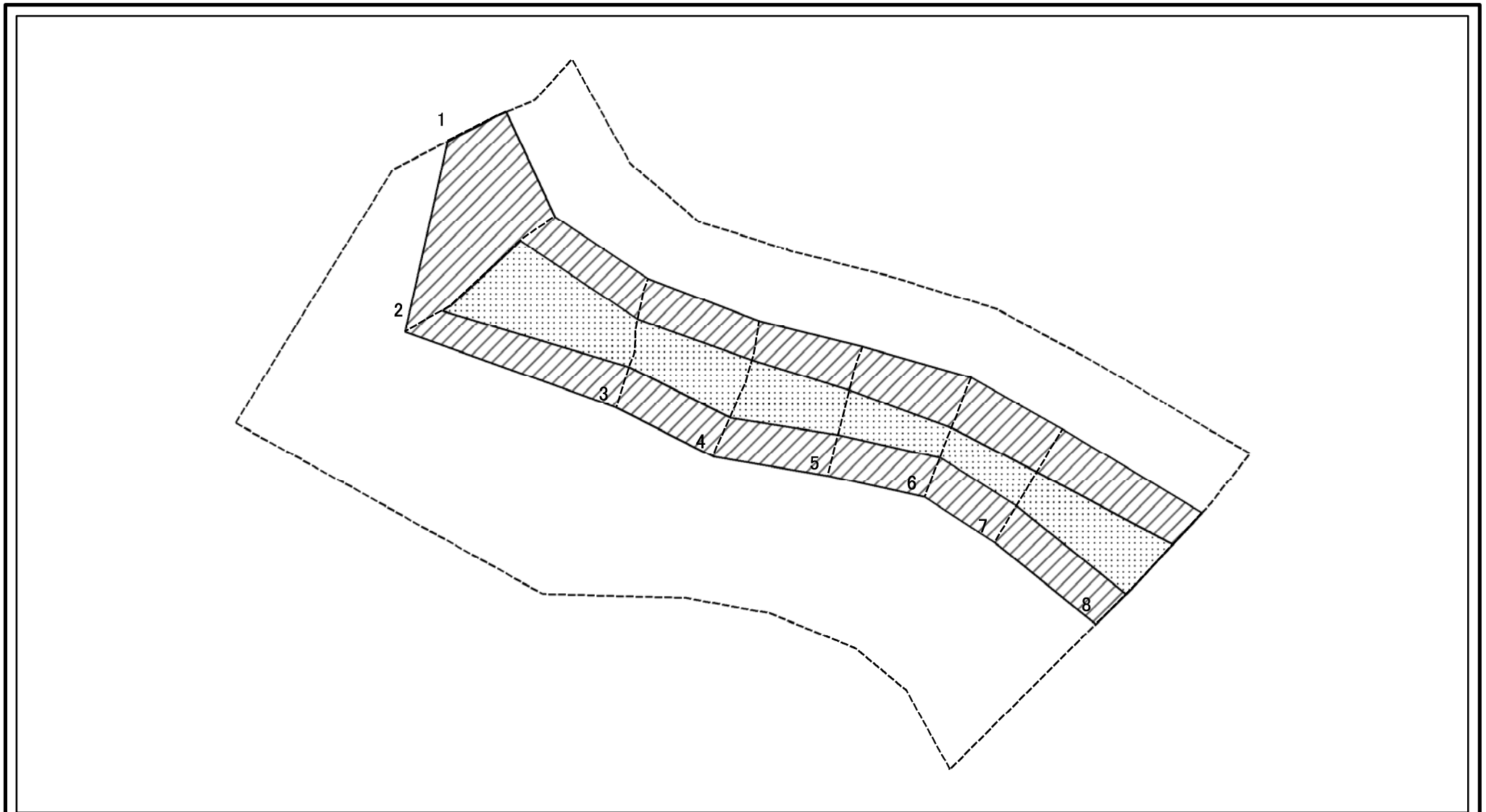
# 土砂災害警戒区域等の指定の公示に係る図書(その2-1)



図中の数字は横断測線番号を示す

|   |   |  |                    |            |         |                |         |
|---|---|--|--------------------|------------|---------|----------------|---------|
| <b>様式-2-1(急)</b><br><b>土砂災害警戒区域・土砂災害特別警戒区域</b><br><b>区域図(その2)</b> | 土砂災害防止法施行令第二条の基準に該当する区域                     |  | N<br>縮尺<br>1:1,000 | 自然現象の種類    | 急傾斜地の崩壊 | 箇所番号           | II-1456 |
|   | 土砂災害防止法施行令第三条の基準に該当する区域                     |  |                    | 告示番号       | 第366号   | 箇所名            | 三途川2号   |
|   | 土石等の(移動)高さが1m以下の場合、土石等の移動による力が100kN/mを超える区域 |  | 告示年月日              | 平成27年8月25日 | 所在地     | 湯沢市高松字三途川及び雷ノ倉 |         |
|   | 土石等の堆積の高さが3mを超える区域                          |  |                    |            |         |                |         |
| それ以外の区域   |   |  |                    |            |         |                |         |

# 土砂災害警戒区域等の指定の公示に係る図書(その2-2)



図中の数字は横断測線番号を示す

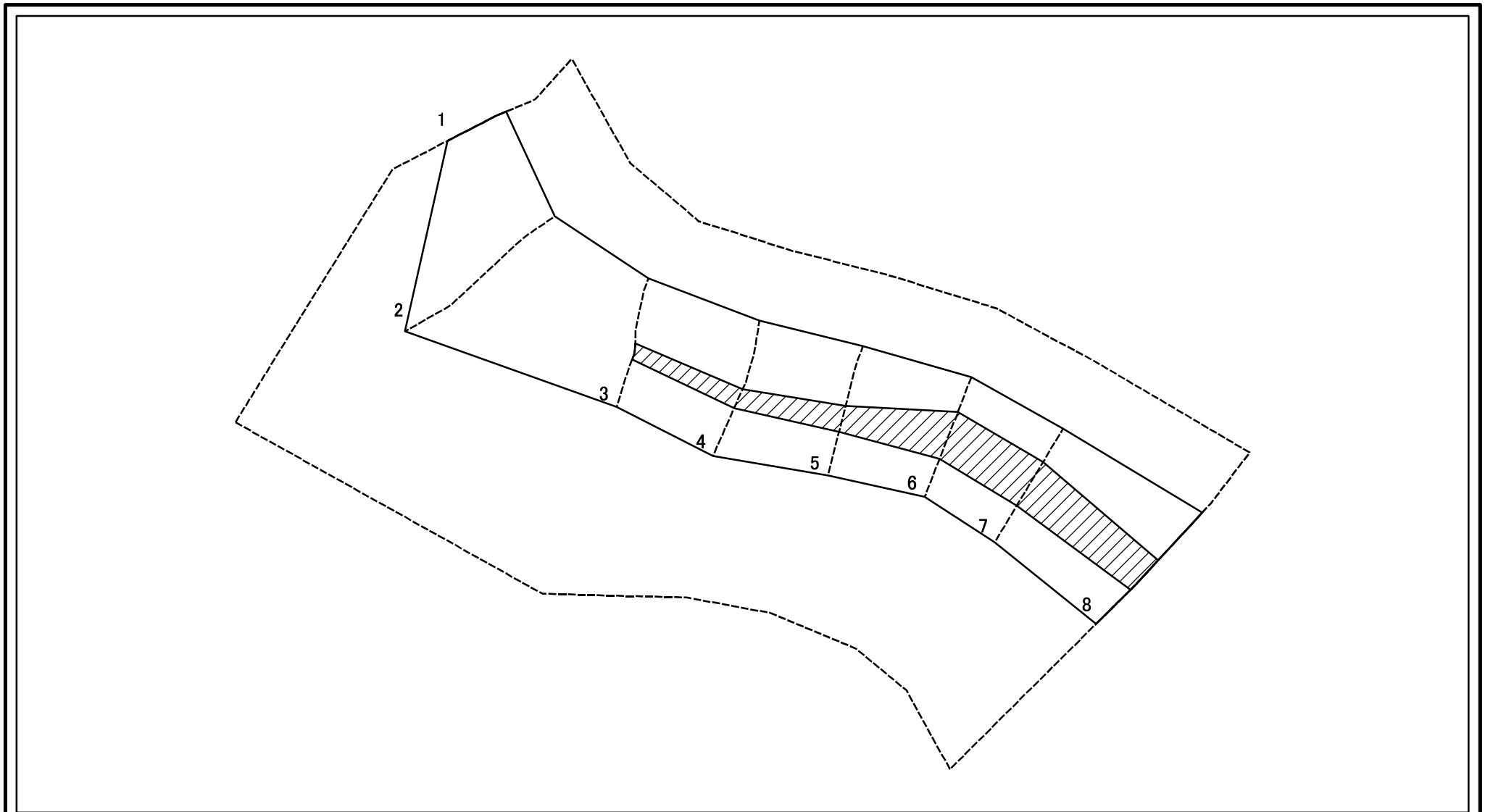
様式-2-2(急)  
土砂災害特別警戒区域の区域区分図  
(急傾斜地の崩壊に伴う土石等の移動により  
建築物の地上部に作用すると想定される力)

|                         |  |
|-------------------------|--|
| 土砂災害防止法施行令第二条の基準に該当する区域 |  |
| 土砂災害防止法施行令第三条の基準に該当する区域 |  |
| それ以外の区域                 |  |

|    |         |
|----|---------|
| 縮尺 | N       |
|    | 1:1,000 |

|         |            |      |                |
|---------|------------|------|----------------|
| 自然現象の種類 | 急傾斜地の崩壊    | 箇所番号 | II-1456        |
| 告示番号    | 第366号      | 箇所名  | 三途川2号          |
| 告示年月日   | 平成27年8月25日 | 所在地  | 湯沢市高松字三途川及び雷ノ倉 |

# 土砂災害警戒区域等の指定の公示に係る図書(その2-3)



図中の数字は横断測線番号を示す

|  |                         |                    |  |                    |         |            |      |                |
|--|-------------------------|--------------------|--|--------------------|---------|------------|------|----------------|
| <b>様式-2-3(急)</b><br>土砂災害特別警戒区域の区域区分図<br>(急傾斜地の崩壊に伴う土石等の堆積により<br>建築物の地上部に作用すると想定される力) | 土砂災害防止法施行令第二条の基準に該当する区域 |                    |  | N<br>縮尺<br>1:1,000 | 自然現象の種類 | 急傾斜地の崩壊    | 箇所番号 | II-1456        |
|  | 土砂災害防止法施行令第三条の基準に該当する区域 | 土石等の堆積の高さが3mを超える区域 |  |                    | 告示番号    | 第366号      | 箇所名  | 三途川2号          |
|  |                         | それ以外の区域            |  |                    | 告示年月日   | 平成27年8月25日 | 所在地  | 湯沢市高松字三途川及び雷ノ倉 |

