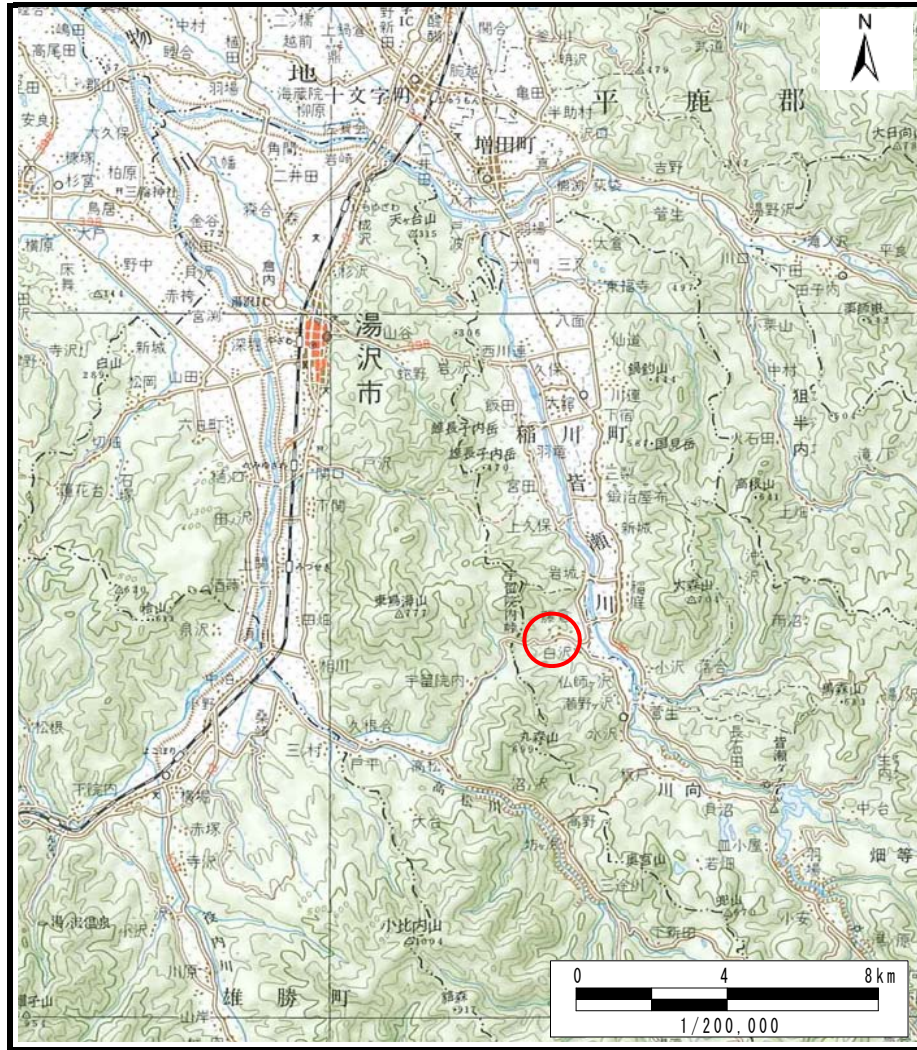
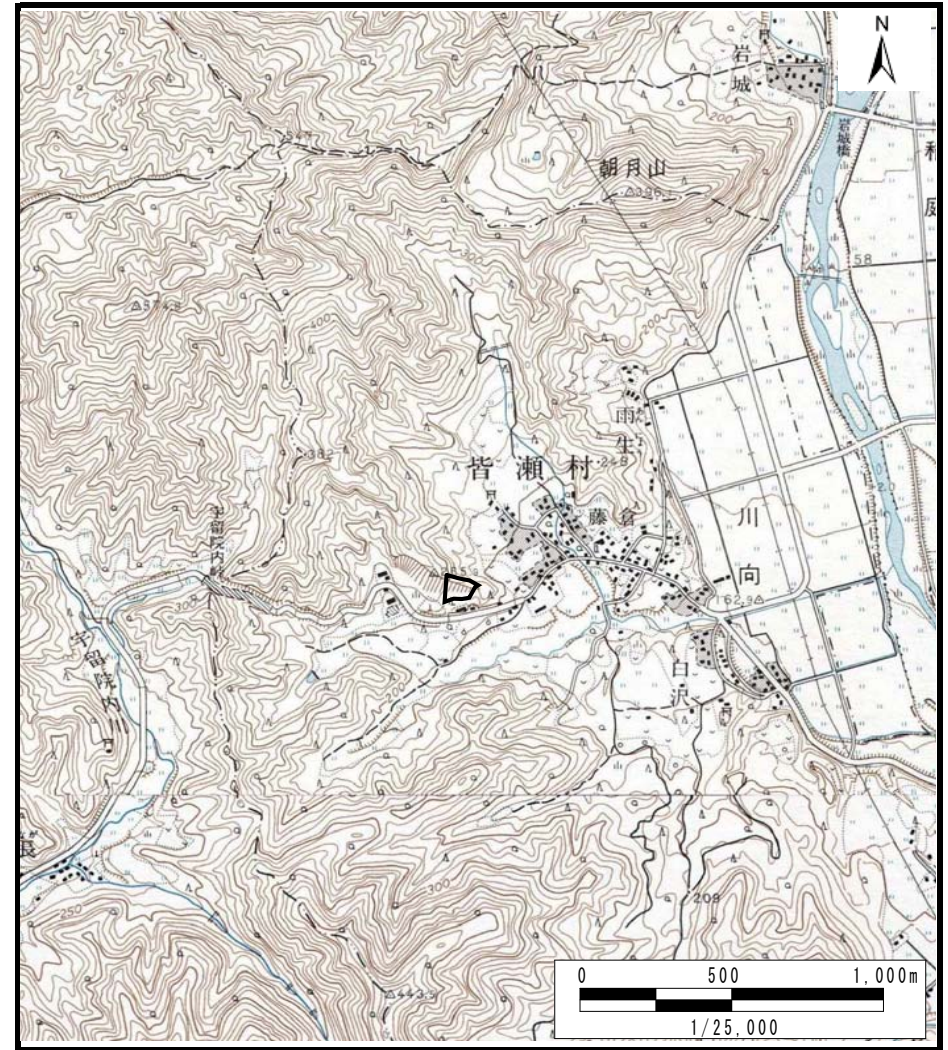


# 土砂災害警戒区域等の指定の公示に係る図書（その1）



(1/200,000)



(1/25,000)

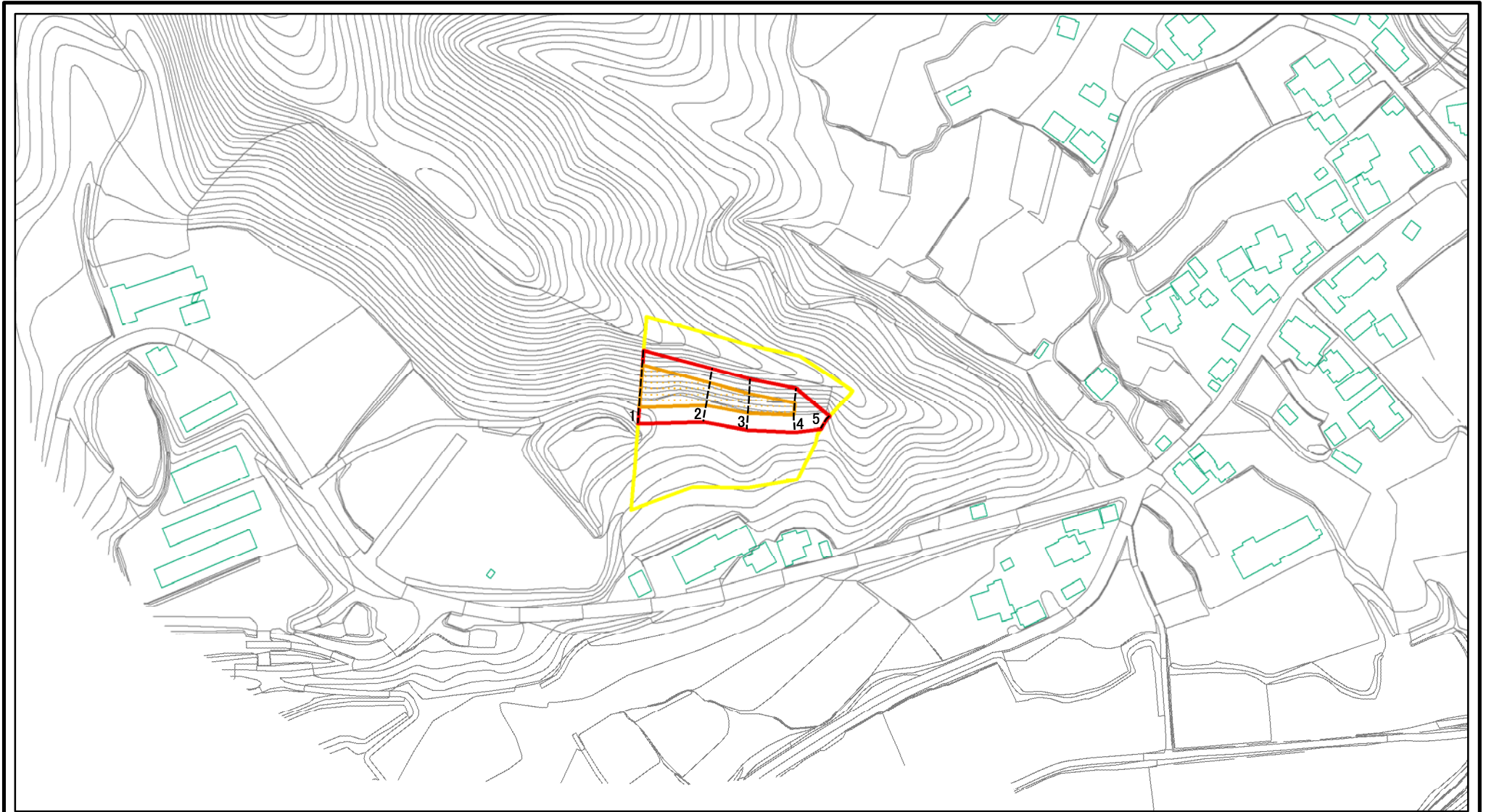
様式-1 (急)  
土砂災害警戒区域・土砂災害特別警戒区域 位置図

自然現象の種類	急傾斜地の崩壊
箇所番号	II-1681-1
箇所名	藤倉3号-1
所在地	湯沢市皆瀬字藤倉及び峠ノ沢

この地図は、国土地理院長の承認を得て、同院発行の20万分の1地勢図及び2万5千分の1地形図を複製したものである。（承認番号 平25情複、第249号）



# 土砂災害警戒区域等の指定の公示に係る図書(その2)



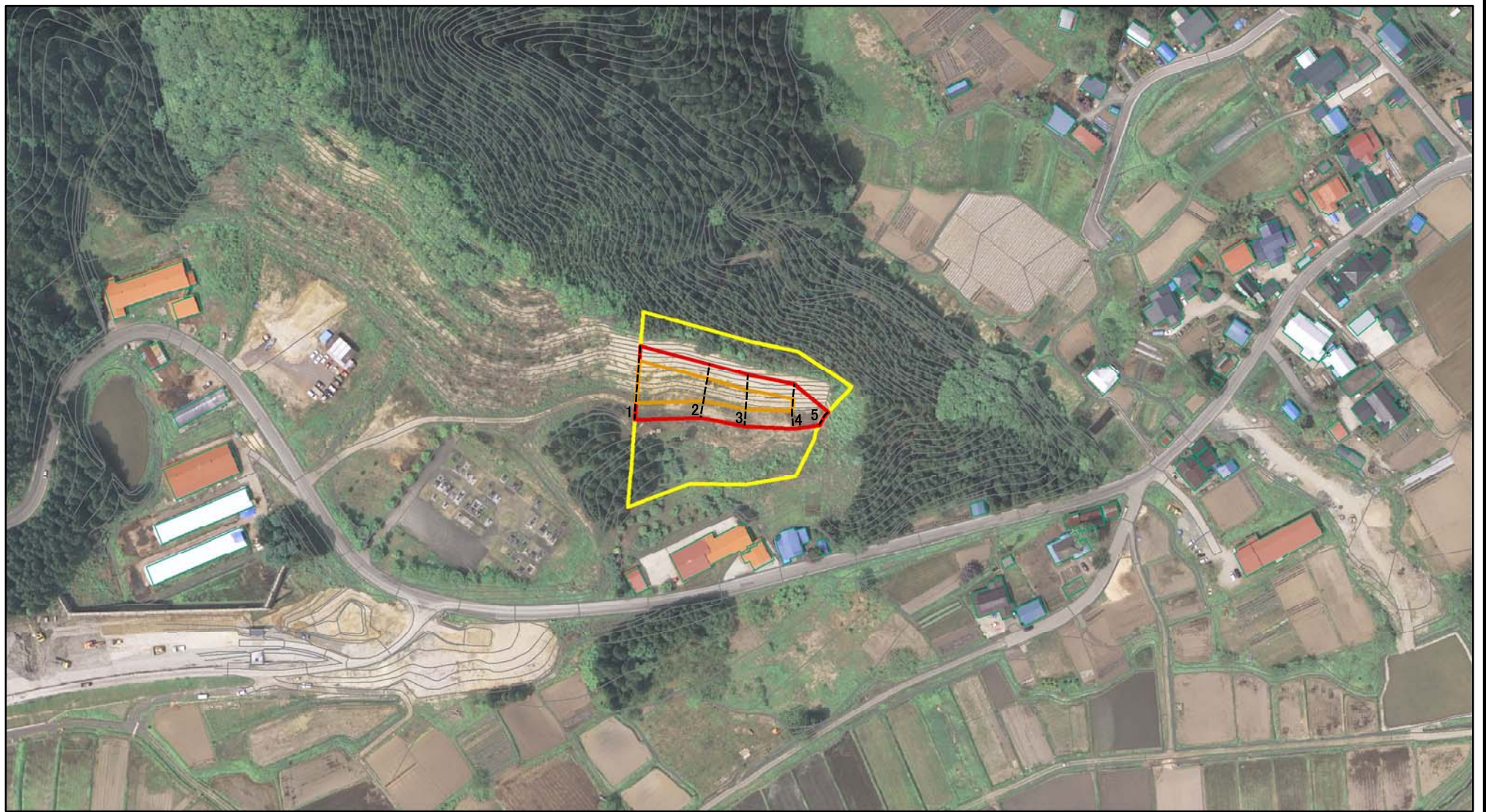
0 25 50 100  
m

図中の数字は横断測線番号を示す

<b>様式-2(急)</b> <b>土砂災害警戒区域・土砂災害特別警戒区域</b> <b>区域図(その1)</b>	土砂災害防止法施行令第二条の基準に該当する区域		N 縮尺 1:2,500	自然現象の種類	急傾斜地の崩壊	箇所番号	II-1681-1
	土砂災害防止法施行令第三条の基準に該当する区域			告示番号	第142号	箇所名	藤倉3号-1
	それ以外の区域			告示年月日	平成27年3月31日	所在地	湯沢市皆瀬字藤倉及び峠ノ沢



# 土砂災害警戒区域等の指定の公示に係る図書(その2)



0 25 50 100  
m

図中の数字は横断測線番号を示す

様式-2(急)  
土砂災害警戒区域・土砂災害特別警戒区域  
区域図(その1)

土砂災害防止法施行令第二条の基準に該当する区域	
土砂災害防止法施行令第三条の基準に該当する区域	
それ以外の区域	

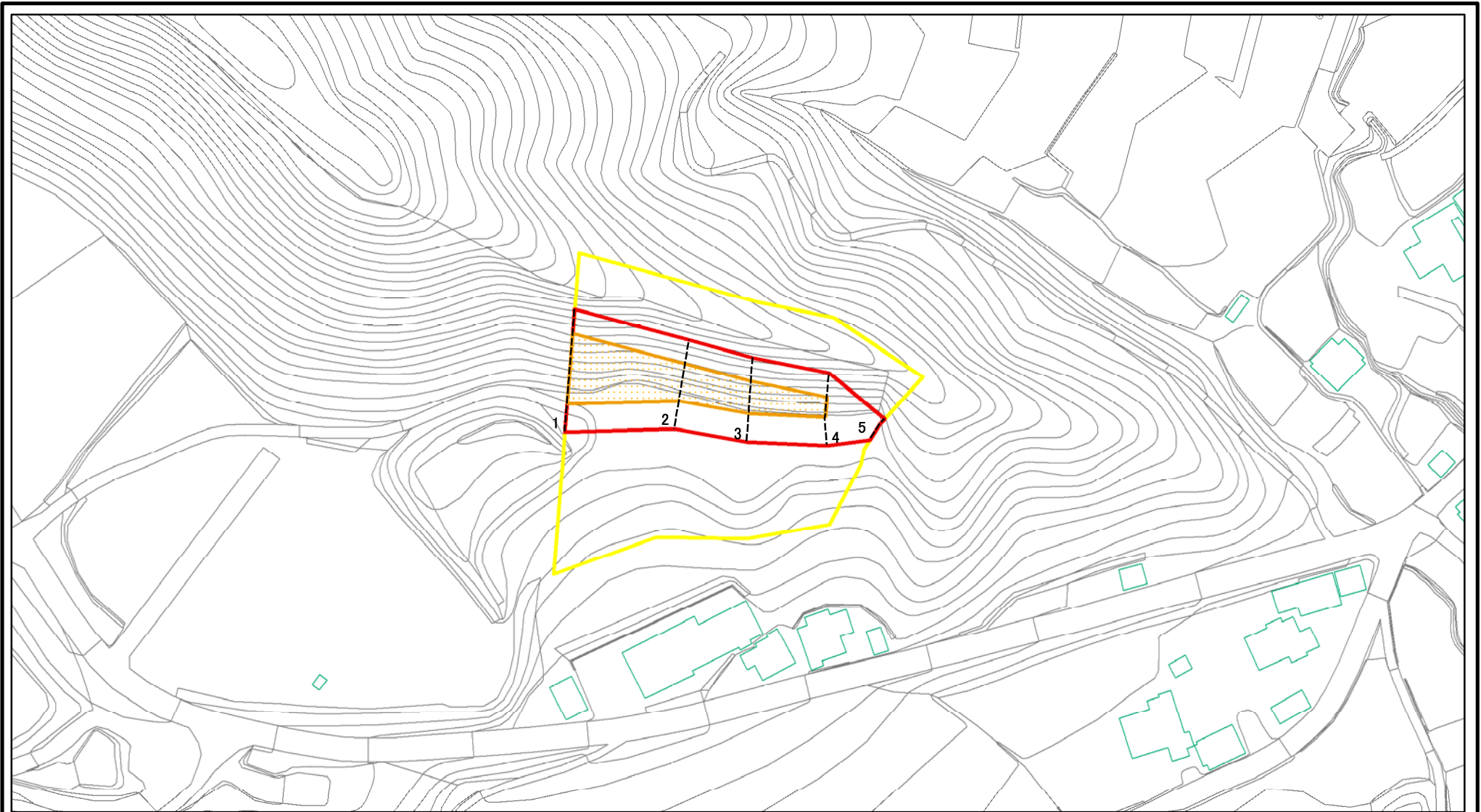
	縮尺
	1:2,500

自然現象の種類	急傾斜地の崩壊
告示番号	第142号
告示年月日	平成27年3月31日

箇所番号	II-1681-1
箇所名	藤倉3号-1
所在地	湯沢市皆瀬字藤倉及び峠ノ沢



# 土砂災害警戒区域等の指定の公示に係る図書(その2-1)



0 25 50 100 m

図中の数字は横断測線番号を示す

様式-2-1(急)

土砂災害警戒区域・土砂災害特別警戒区域

区域図(その2)

土砂災害防止法施行令第二条の基準に該当する区域



自然現象の種類

急傾斜地の崩壊

箇所番号

II-1681-1

土砂災害防止法施行令第三条の基準に該当する区域



縮尺

告示番号

第142号

箇所名

藤倉3号-1

土砂等の(移動)高さが1m以下の場合、土砂等の移動による力が100kN/mを超える区域



1:1,500

告示年月日

平成27年3月31日

所在地

湯沢市皆瀬字藤倉及び峠ノ沢

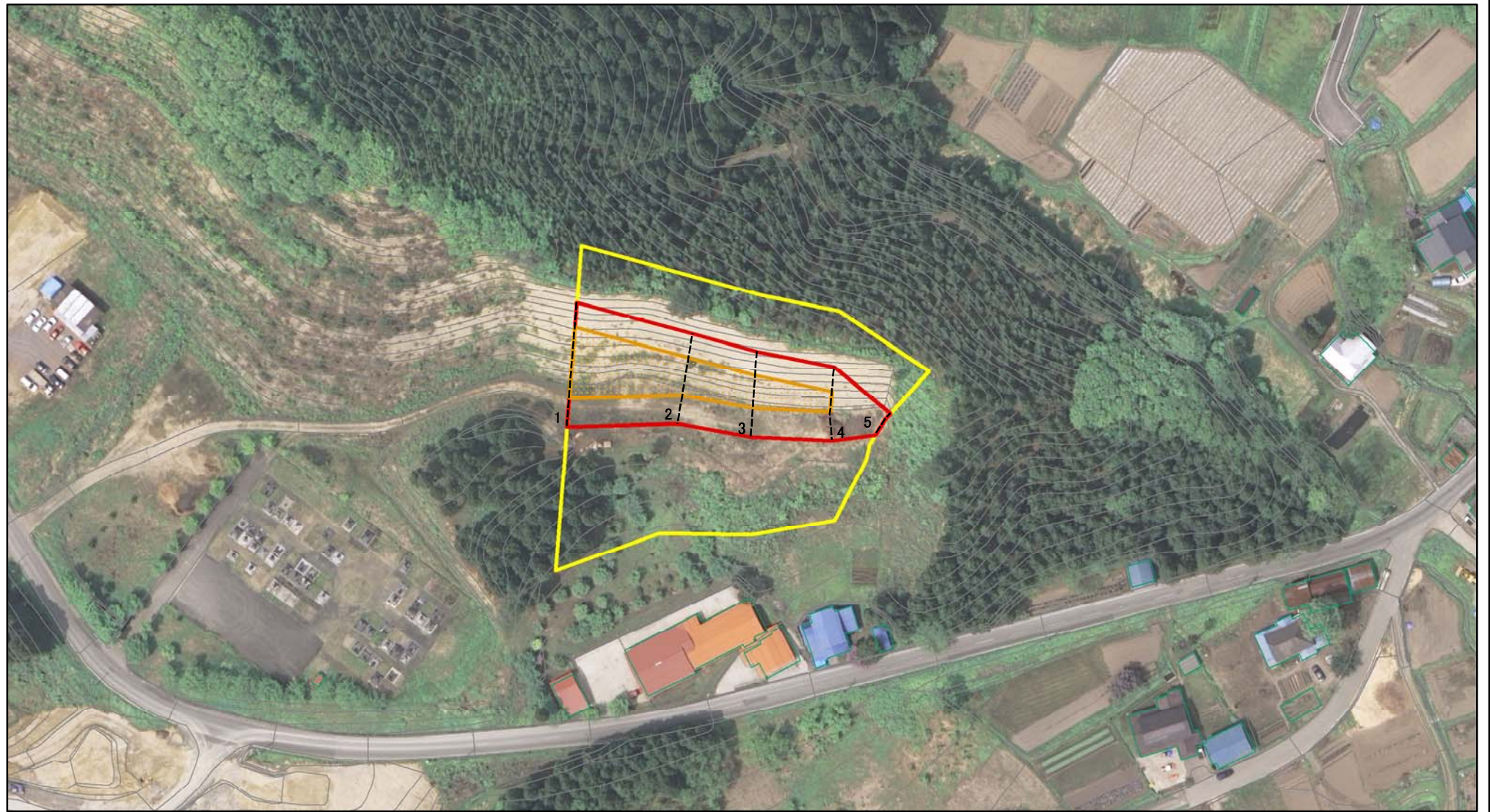
土砂等の堆積の高さが3mを超える区域



それ以外の区域



# 土砂災害警戒区域等の指定の公示に係る図書(その2-1)



0 25 50 100  
m

図中の数字は横断測線番号を示す

様式-2-1(急)

土砂災害警戒区域・土砂災害特別警戒区域

区域図(その2)

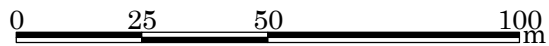
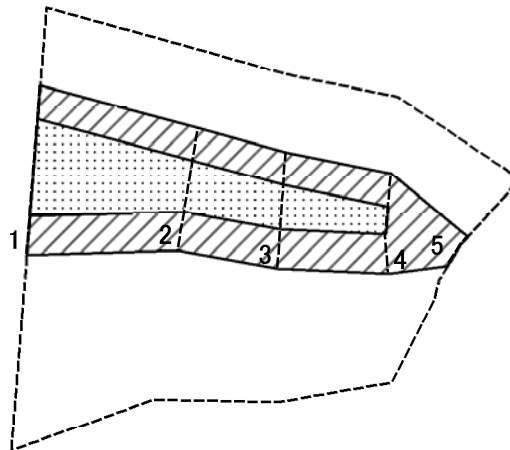
土砂災害防止法施行令第二条の基準に該当する区域	
土砂災害防止法施行令第三条の基準に該当する区域	
それ以外の区域	

	縮尺
	1:1,500

自然現象の種類	急傾斜地の崩壊
告示番号	第142号
告示年月日	平成27年3月31日

箇所番号	II-1681-1
箇所名	藤倉3号-1
所在地	湯沢市皆瀬字藤倉及び峠ノ沢

# 土砂災害警戒区域等の指定の公示に係る図書(その2-2)



図中の数字は横断測線番号を示す

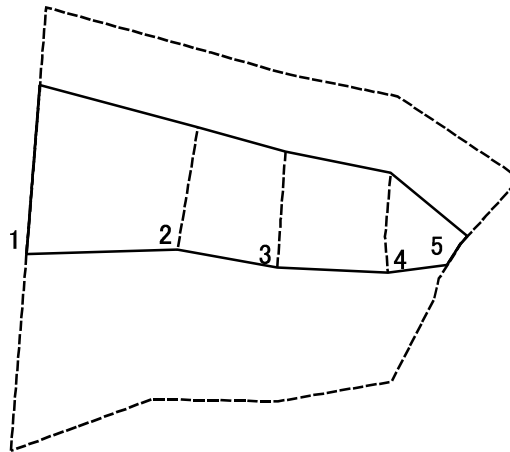
様式-2-2(急)  
土砂災害特別警戒区域の区域区分図  
(急傾斜地の崩壊に伴う土石等の移動により  
建築物の地上部に作用すると想定される力)

土砂災害防止法施行令第二条の基準に該当する区域	
土砂災害防止法施行令第三条の基準に該当する区域	
それ以外の区域	

N  
縮尺  
1:1,500

自然現象の種類	急傾斜地の崩壊	箇所番号	Ⅱ-1681-1
告示番号	第142号	箇所名	藤倉3号-1
告示年月日	平成27年3月31日	所在地	湯沢市皆瀬字藤倉及び峠ノ沢

# 土砂災害警戒区域等の指定の公示に係る図書(その2-3)



0 25 50 100 m

図中の数字は横断測線番号を示す

様式-2-3(急)  
土砂災害特別警戒区域の区域区分図  
(急傾斜地の崩壊に伴う土石等の堆積により  
建築物の地上部に作用すると想定される力)

土砂災害防止法施行令第二条の基準に該当する区域	
土砂災害防止法施行令第三条の基準に該当する区域	
それ以外の区域	

N  
縮尺  
1:1,500

自然現象の種類	急傾斜地の崩壊
告示番号	第142号
告示年月日	平成27年3月31日

箇所番号	II-1681-1
箇所名	藤倉3号-1
所在地	湯沢市皆瀬字藤倉及び峠ノ沢

