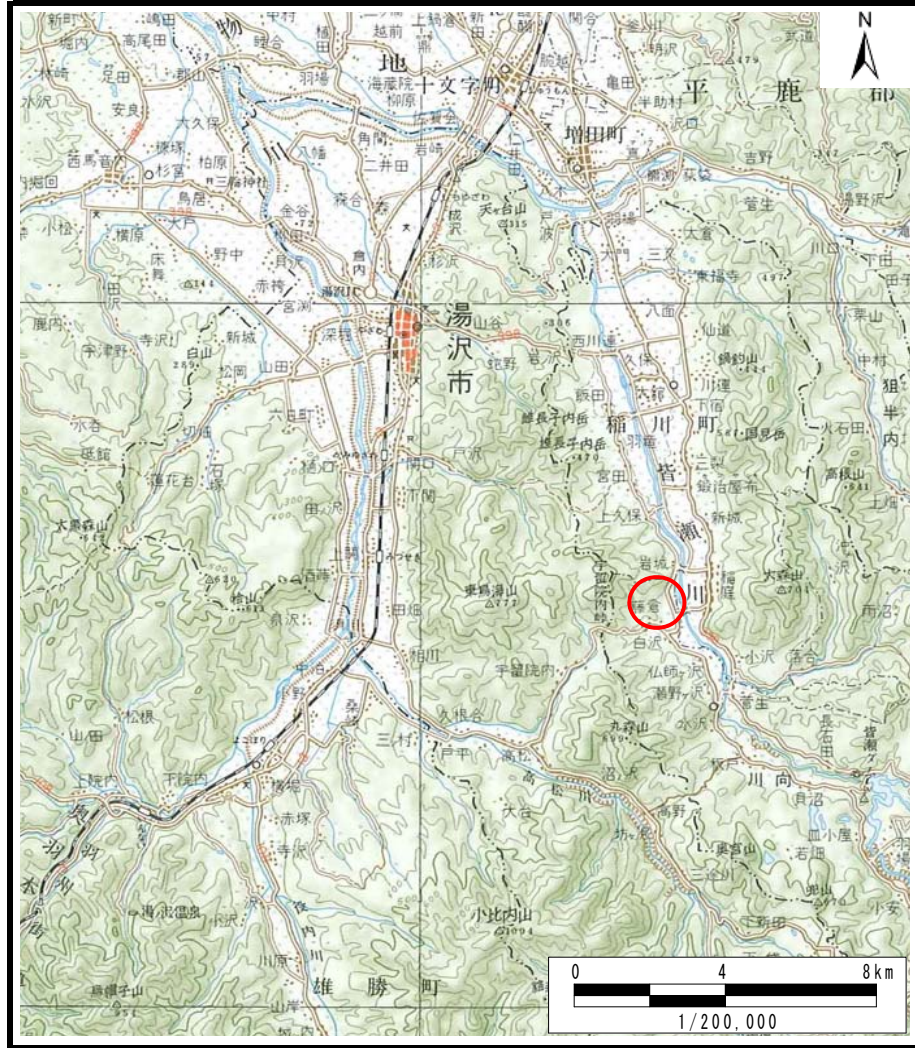
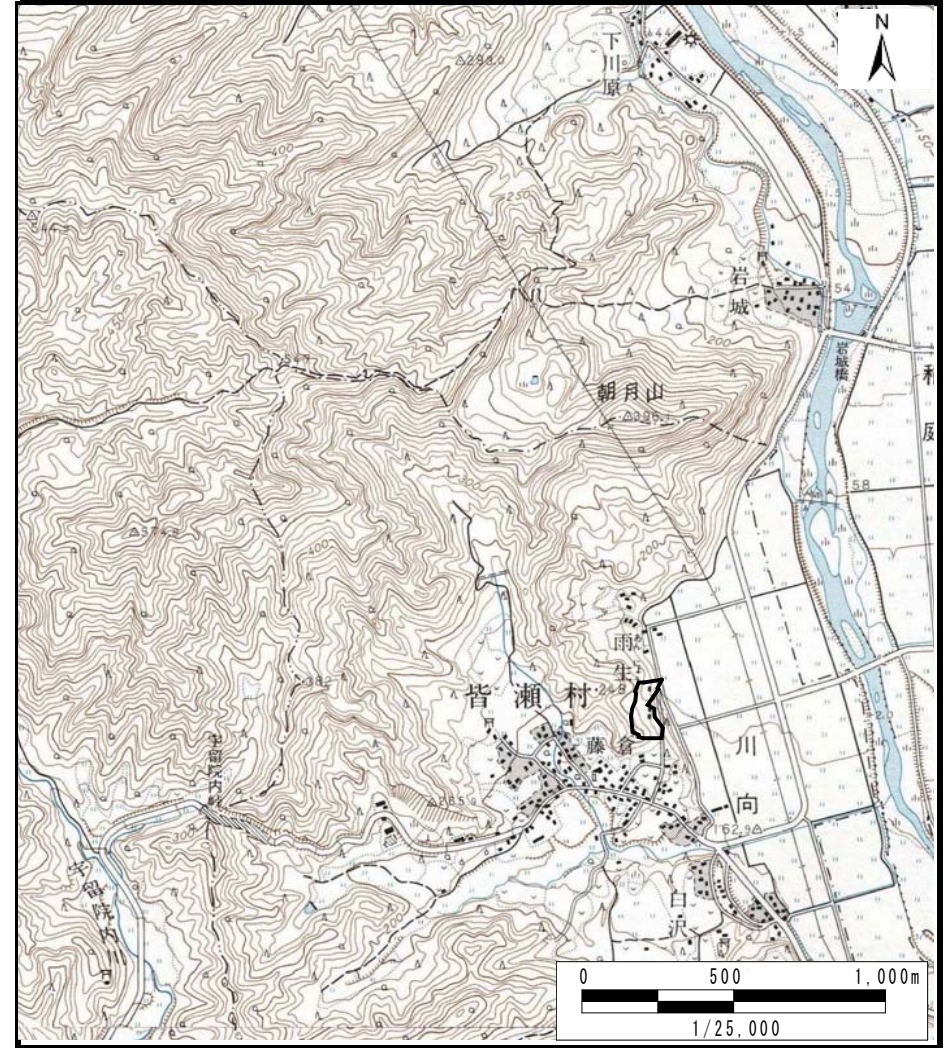


土砂災害警戒区域等の指定の公示に係る図書（その1）



(1/200,000)



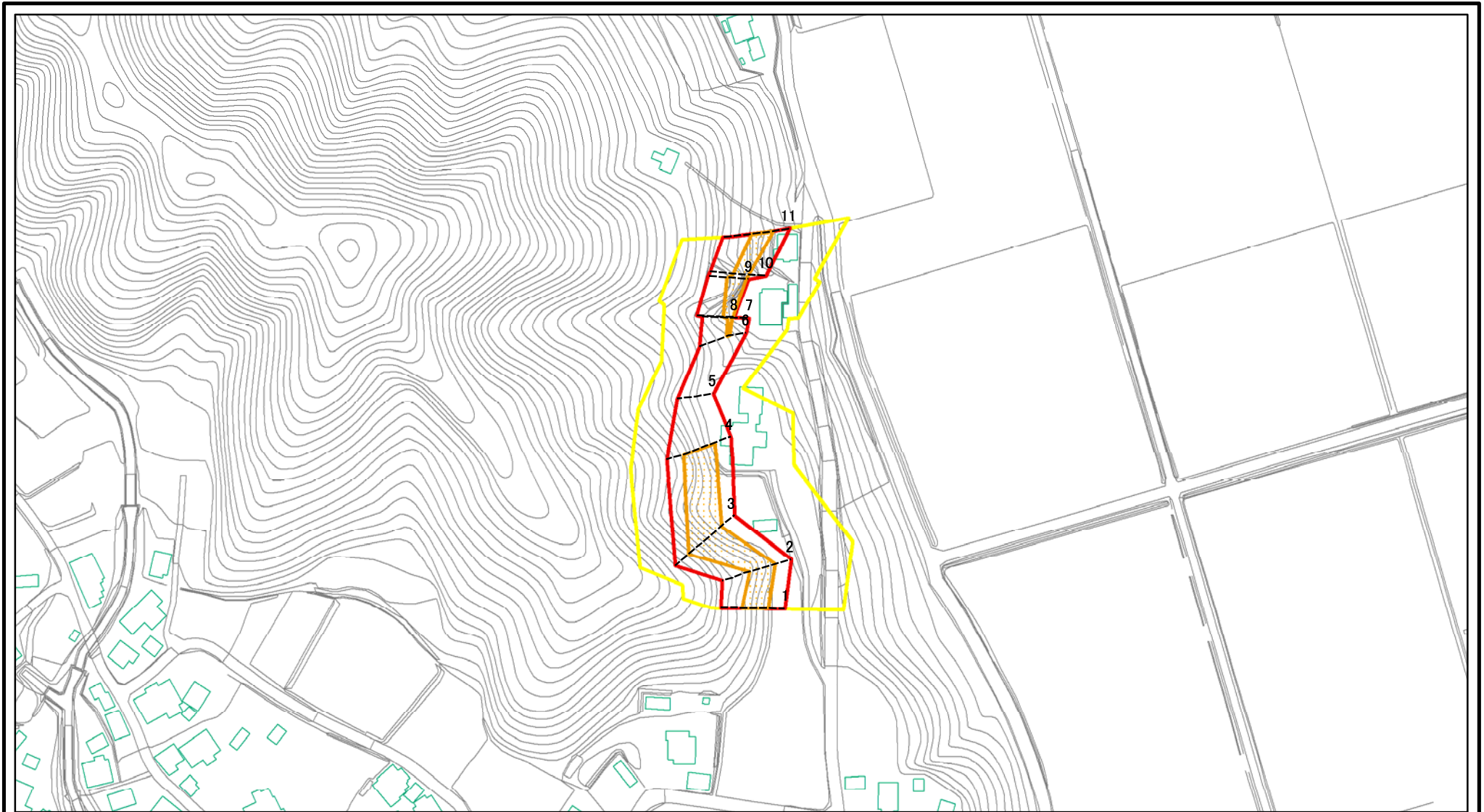
(1/25,000)

様式-1 (急)
土砂災害警戒区域・土砂災害特別警戒区域 位置図

自然現象の種類	急傾斜地の崩壊
箇所番号	II-1678
箇所名	藤倉1号
所在地	湯沢市皆瀬字藤倉、雨生、下雨生及び上雨生

この地図は、国土地理院長の承認を得て、同院発行の20万分の1地勢図及び2万5千分の1地形図を複製したものである。（承認番号 平25情複、第249号）

土砂災害警戒区域等の指定の公示に係る図書(その2)

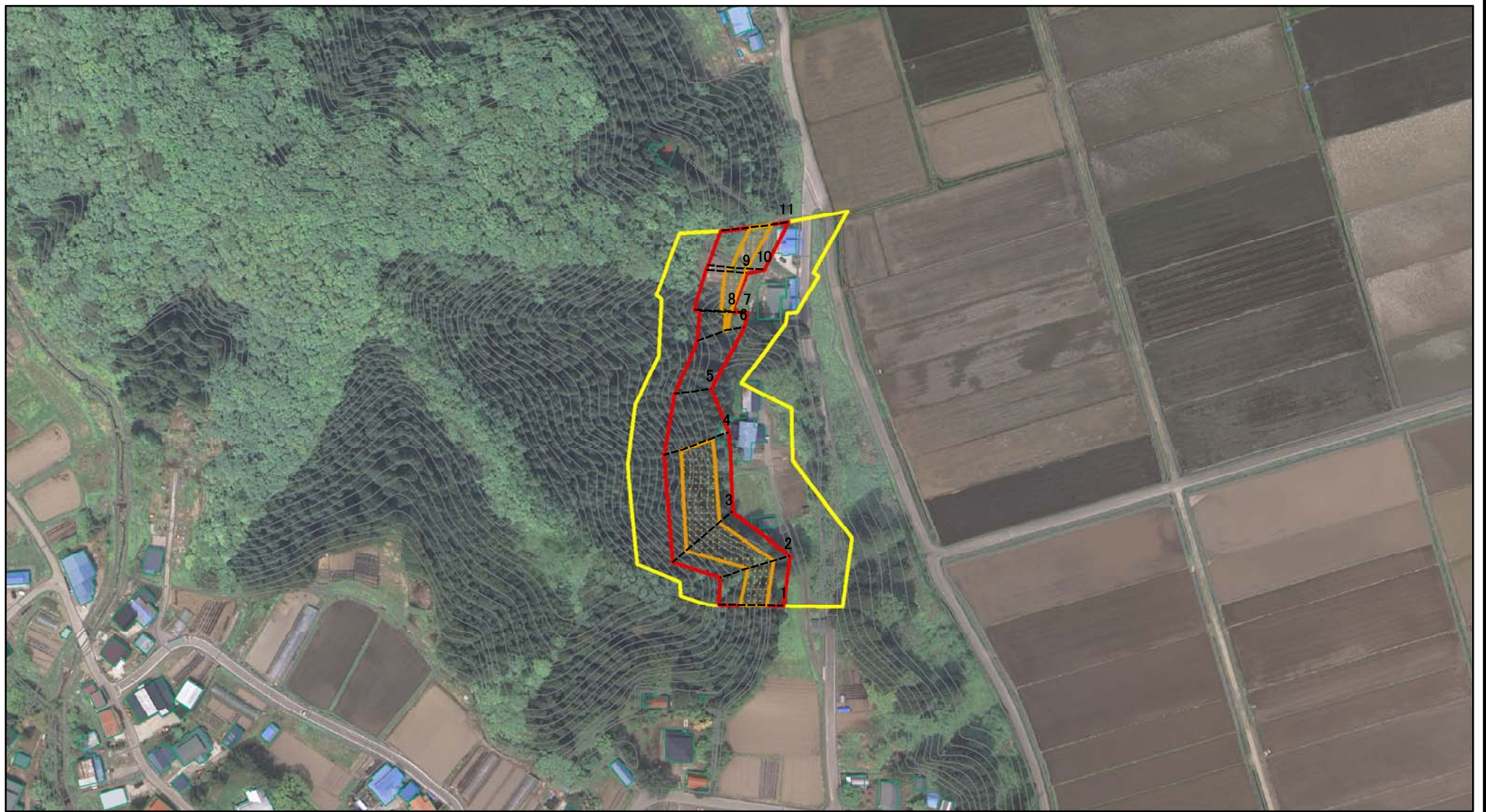


0 25 50 100
m

図中の数字は横断測線番号を示す

様式-2(急) 土砂災害警戒区域・土砂災害特別警戒区域 区域図(その1)	土砂災害防止法施行令第二条の基準に該当する区域		 縮尺 1:2,500	自然現象の種類	急傾斜地の崩壊	箇所番号	Ⅱ-1678
	土砂災害防止法施行令第三条の基準に該当する区域			告示番号	第142号	箇所名	藤倉1号
	土砂等の(移動)高さが1m以下の場合、土砂等の移動による力が100kN/mを超える区域		告示年月日	平成27年3月31日	所在地	湯沢市皆瀬字藤倉、雨生、下雨生及び上雨生	
	土砂等の堆積の高さが3mを超える区域		それ以外の区域				

土砂災害警戒区域等の指定の公示に係る図書(その2)



0 25 50 100
m

図中の数字は横断測線番号を示す

様式-2(急)

土砂災害警戒区域・土砂災害特別警戒区域

区域図(その1)

土砂災害防止法施行令第二条の基準に該当する区域



土砂災害防止法
施行令第三条の
基準に該当する
区域



縮尺

1:2,500

自然現象
の種類

急傾斜地の崩壊

告示番号

第142号

告示年月日

平成27年3月31日

箇所番号

II-1678

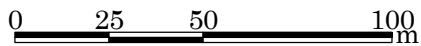
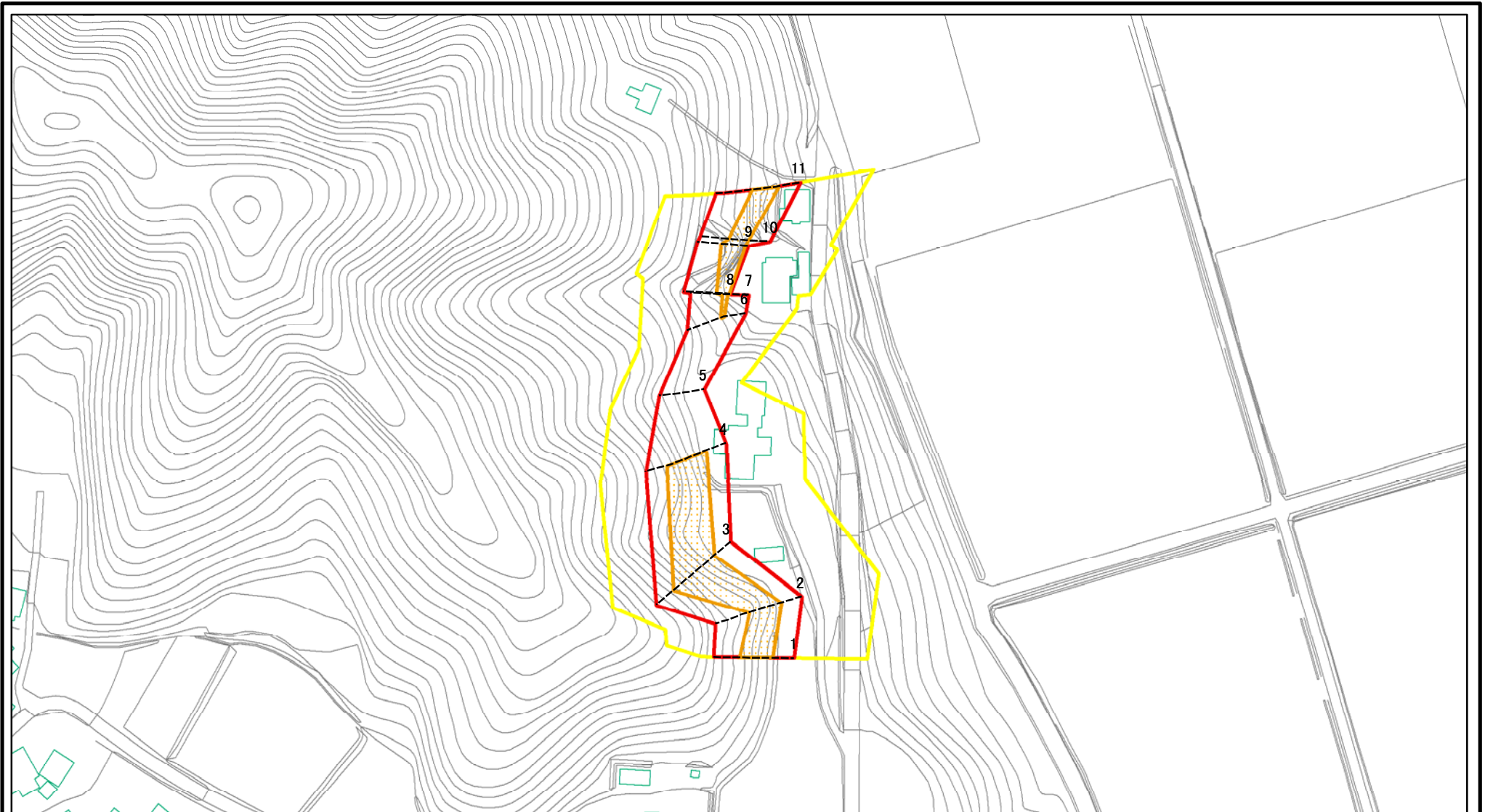
箇所名

藤倉1号

所在地

湯沢市皆瀬字藤倉、雨生、下
雨生及び上雨生

土砂災害警戒区域等の指定の公示に係る図書(その2-1)



図中の数字は横断測線番号を示す

様式-2-1(急)

土砂災害警戒区域・土砂災害特別警戒区域

区域図(その2)

土砂災害防止法施行令第二条の基準に該当する区域



自然現象の種類

急傾斜地の崩壊

箇所番号

II-1678

土砂災害防止法施行令第三条の基準に該当する区域



縮尺

告示番号

第142号

箇所名

藤倉1号

土砂等の(移動)高さが1m以下の場合、土砂等の移動による力が100kN/mを超える区域



告示年月日

平成27年3月31日

所在地

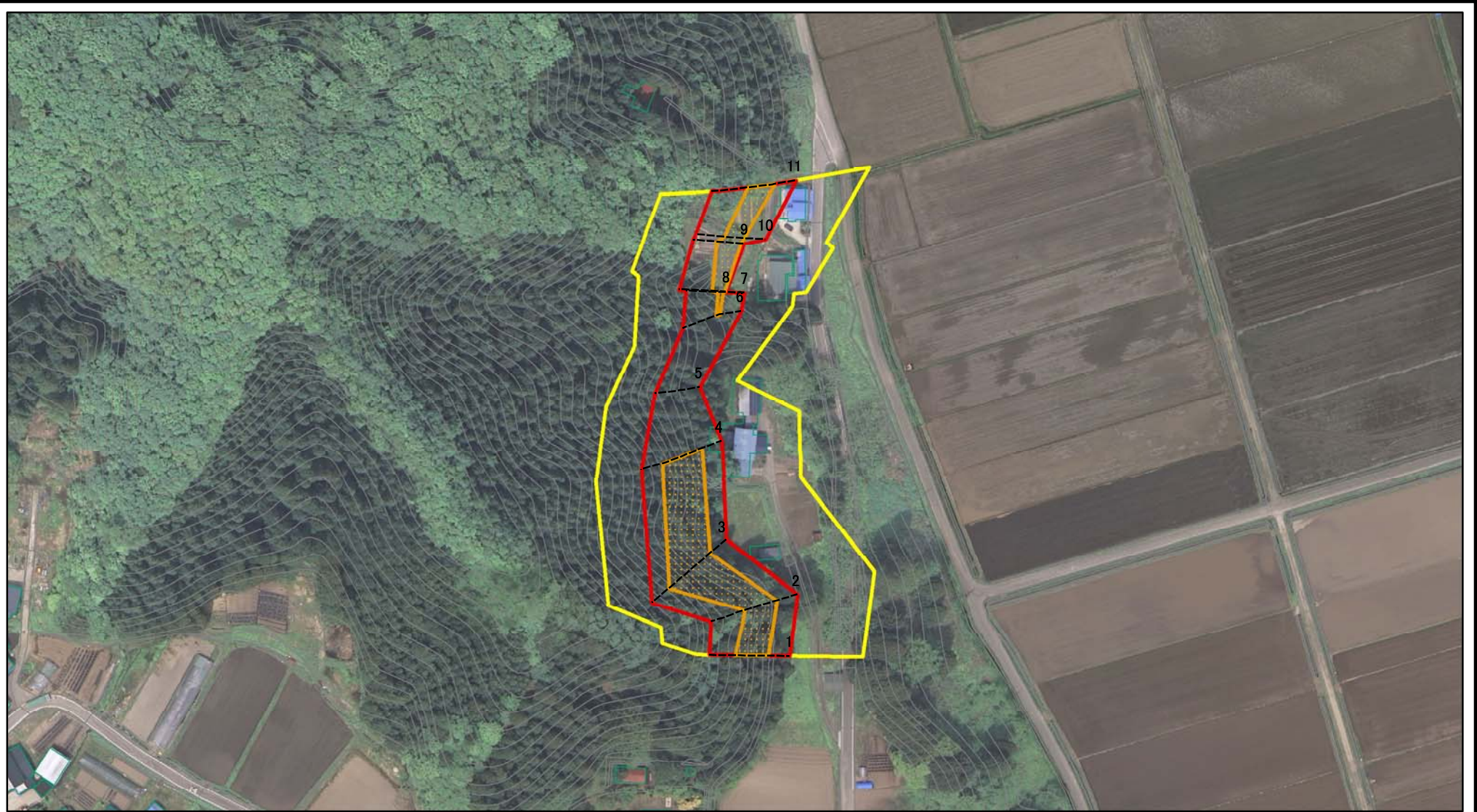
湯沢市皆瀬字藤倉、雨生、下雨生及び上雨生

土砂等の堆積の高さが3mを超える区域



それ以外の区域

土砂災害警戒区域等の指定の公示に係る図書(その2-1)



0 25 50 100
m

図中の数字は横断測線番号を示す

様式-2-1(急)

土砂災害警戒区域・土砂災害特別警戒区域

区域図(その2)

土砂災害防止法施行令第二条の基準に該当する区域	
土砂災害防止法施行令第三条の基準に該当する区域	
それ以外の区域	



縮尺

1:2,000

自然現象の種類

急傾斜地の崩壊

告示番号

第142号

告示年月日

平成27年3月31日

箇所番号

II-1678

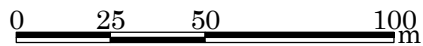
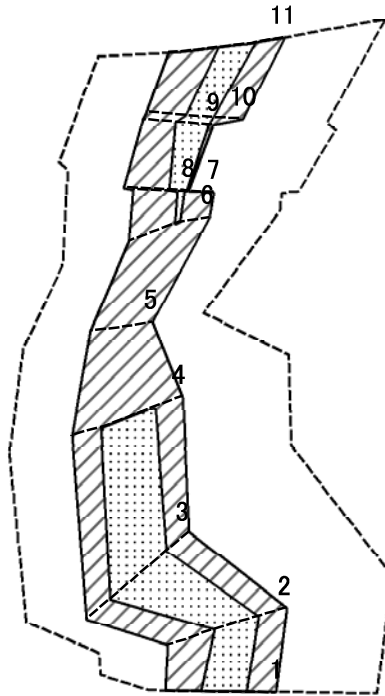
箇所名

藤倉1号

所在地

湯沢市皆瀬字藤倉、雨生、下
雨生及び上雨生

土砂災害警戒区域等の指定の公示に係る図書(その2-2)



図中の数字は横断測線番号を示す

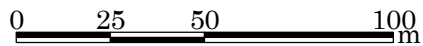
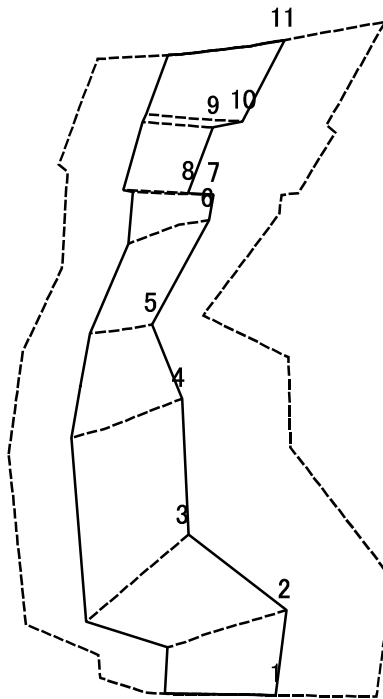
様式-2-2(急)
土砂災害特別警戒区域の区域区分図
(急傾斜地の崩壊に伴う土石等の移動により
建築物の地上部に作用すると想定される力)

土砂災害防止法施行令第二条の基準に該当する区域	
土砂災害防止法施行令第三条の基準に該当する区域	
それ以外の区域	

縮尺	1:2,000

自然現象の種類	急傾斜地の崩壊	箇所番号	II-1678
告示番号	第142号	箇所名	藤倉1号
告示年月日	平成27年3月31日	所在地	湯沢市皆瀬字藤倉、雨生、下 雨生及び上雨生

土砂災害警戒区域等の指定の公示に係る図書(その2-3)



図中の数字は横断測線番号を示す

様式-2-3(急) 土砂災害特別警戒区域の区域区分図 (急傾斜地の崩壊に伴う土石等の堆積により建築物の地上部に作用すると想定される力)	土砂災害防止法施行令第二条の基準に該当する区域			N 縮尺 1:2,000	自然現象の種類	急傾斜地の崩壊	箇所番号	II-1678
	土砂災害防止法施行令第三条の基準に該当する区域	土石等の堆積の高さが3mを超える区域			告示番号	第142号	箇所名	藤倉1号
		それ以外の区域			告示年月日	平成27年3月31日	所在地	湯沢市皆瀬字藤倉、雨生、下 雨生及び上雨生

土砂災害警戒区域等の指定の公示に係る図書(その3)(案)

横断測線の区間	土石等の移動により建築物の地上部に作用すると想定される力				土石等の堆積により建築物の地上部に作用すると想定される力				横断測線の区間	土石等の移動により建築物の地上部に作用すると想定される力				土石等の堆積により建築物の地上部に作用すると想定される力			
	土石等の(移動)高さが1m以下の場合、土石等の移動による力が100kN/m ² を超える区域		それ以外の区域		土石等の堆積の高さが3mを超える区域		それ以外の区域			土石等の(移動)高さが1m以下の場合、土石等の移動による力が100kN/m ² を超える区域		それ以外の区域		土石等の堆積の高さが3mを超える区域		それ以外の区域	
	力の大きさのうち最大のもの(kN/m ²)	土石等の高さ(m)	力の大きさのうち最大のもの(kN/m ²)	土石等の高さ(m)	力の大きさのうち最大のもの(kN/m ²)	土石等の高さ(m)	力の大きさのうち最大のもの(kN/m ²)	土石等の高さ(m)		力の大きさのうち最大のもの(kN/m ²)	土石等の高さ(m)	力の大きさのうち最大のもの(kN/m ²)	土石等の高さ(m)	力の大きさのうち最大のもの(kN/m ²)	土石等の高さ(m)	力の大きさのうち最大のもの(kN/m ²)	土石等の高さ(m)
1 ~ 2	123.59	1.00	100.00	1.00	-	-	11.56	2.20	~								
2 ~ 3	138.22	1.00	100.00	1.00	-	-	13.65	2.60	~								
3 ~ 4	138.22	1.00	100.00	1.00	-	-	13.71	2.61	~								
4 ~ 5	-	-	100.00	1.00	-	-	13.71	2.61	~								
5 ~ 6	-	-	100.00	1.00	-	-	10.14	1.93	~								
6 ~ 7	103.82	1.00	100.00	1.00	-	-	10.30	1.96	~								
7 ~ 8	109.27	1.00	100.00	1.00	-	-	10.30	1.96	~								
8 ~ 9	122.64	1.00	100.00	1.00	-	-	11.75	2.24	~								
9 ~ 10	122.64	1.00	100.00	1.00	-	-	11.75	2.24	~								
10 ~ 11	114.82	1.00	100.00	1.00	-	-	11.40	2.17	~								
~									~								
~									~								
~									~								
~									~								
~									~								
~									~								
~									~								
~									~								
~									~								
~									~								
~									~								
~									~								
~									~								
~									~								

様式-3(急)	自然現象の種類		急傾斜地の崩壊		箇所番号		II-1678	
	告示番号		第142号		箇所名		藤倉1号	
	告示年月日		平成27年3月31日		所在地		湯沢市皆瀬字藤倉、雨生、下雨生及び上雨生	
建築物の構造の規制に必要な衝撃に関する事項								