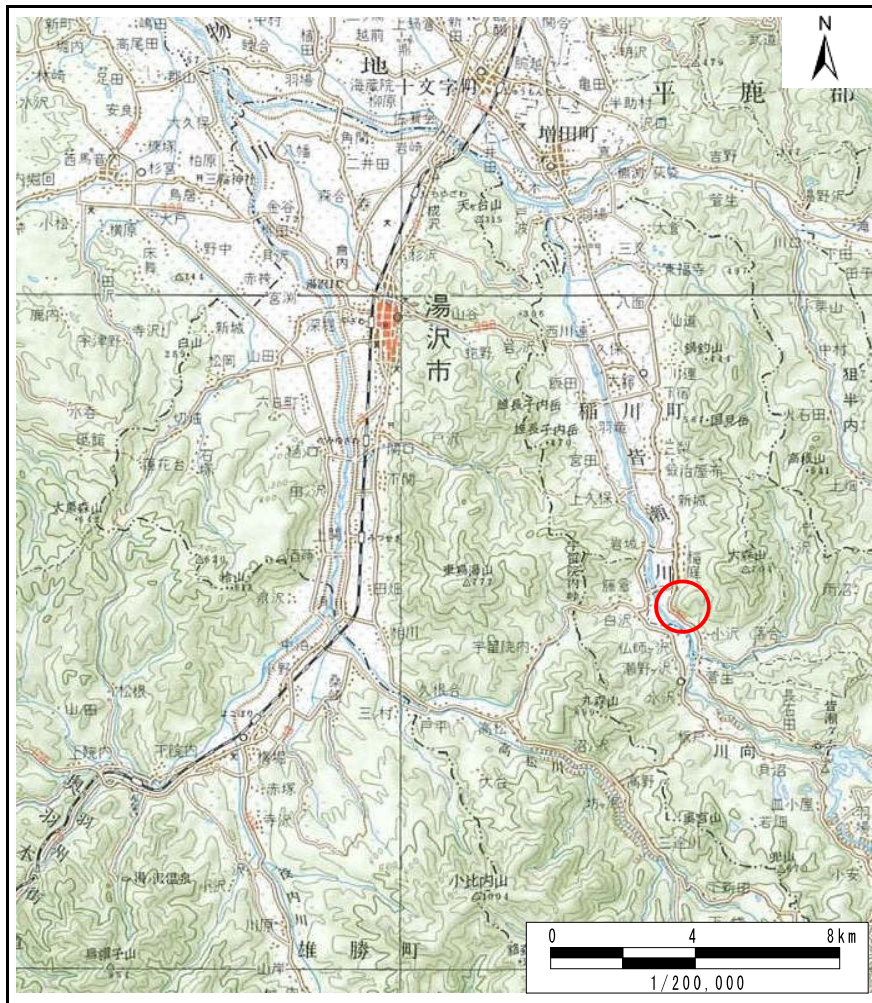
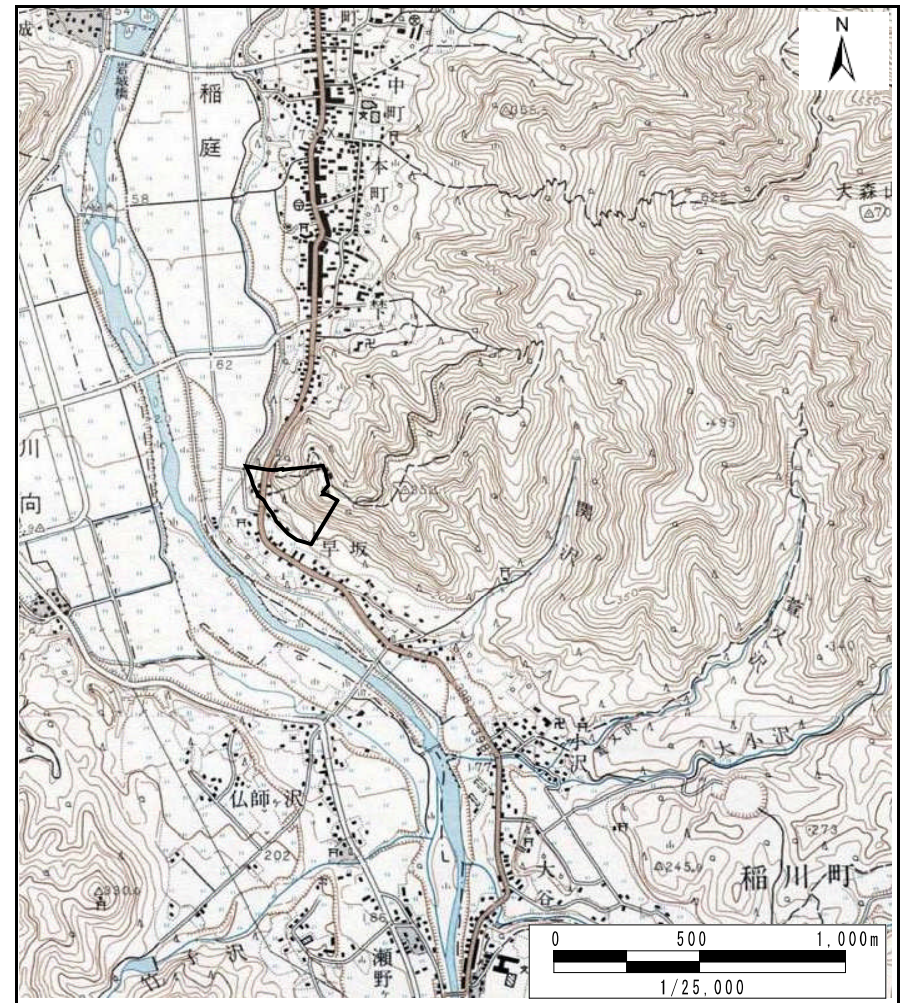


土砂災害警戒区域等の指定の公示に係る図書（その1）



(1/200,000)

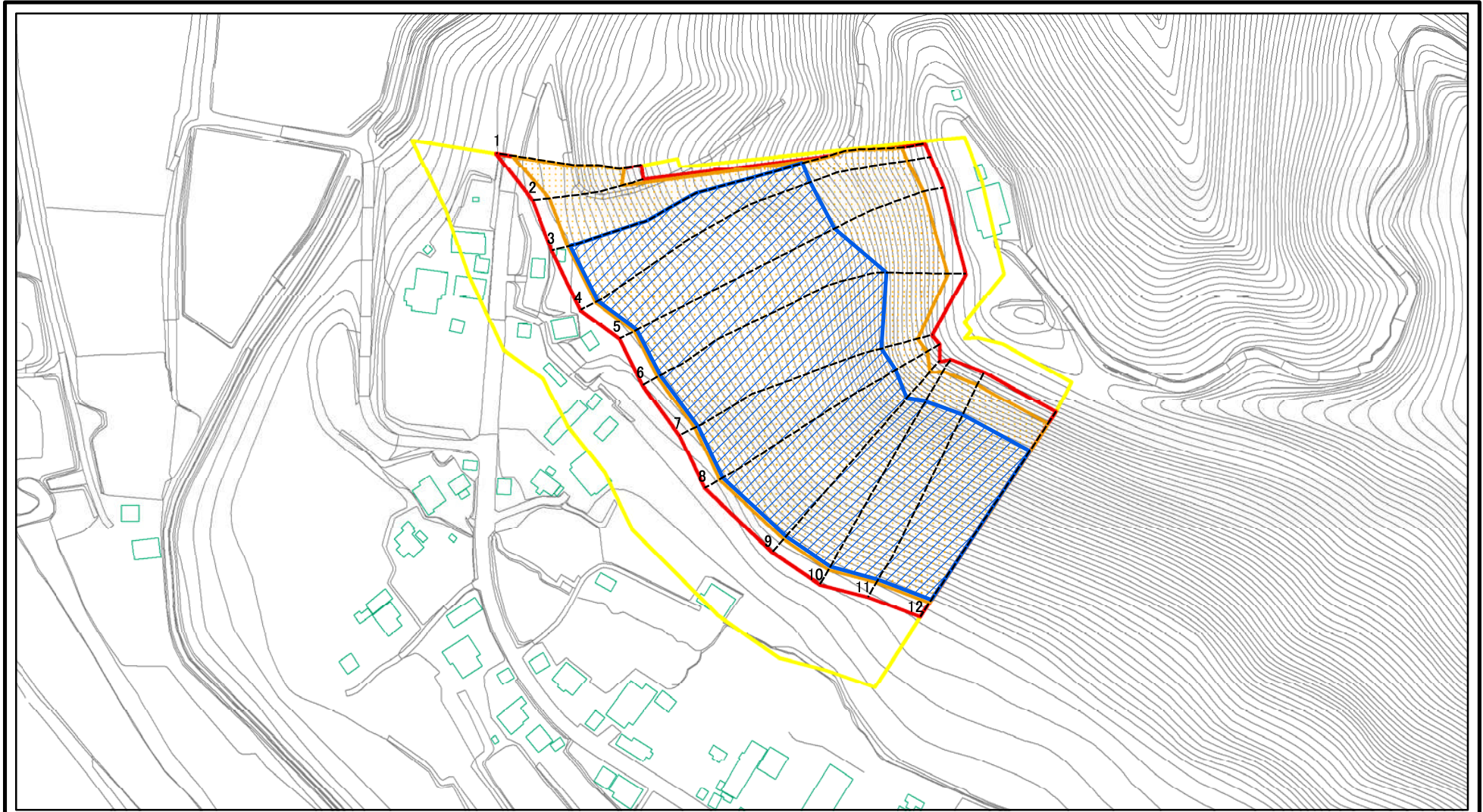


(1/25,000)

様式-1 (急) 土砂災害警戒区域・土砂災害特別警戒区域 位置図	自然現象の種類	急傾斜地の崩壊
	箇所番号	I-986
	箇所名	早坂
	所在地	湯沢市稲庭町字早坂、禁及び古館前平

この地図は、国土地理院長の承認を得て、同院発行の20万分の1地勢図及び2万5千分の1地形図を複製したものである。（承認番号 平25情複、第249号）

土砂災害警戒区域等の指定の公示に係る図書(その2)



0 25 50 100 m

図中の数字は横断測線番号を示す

様式-2(急)

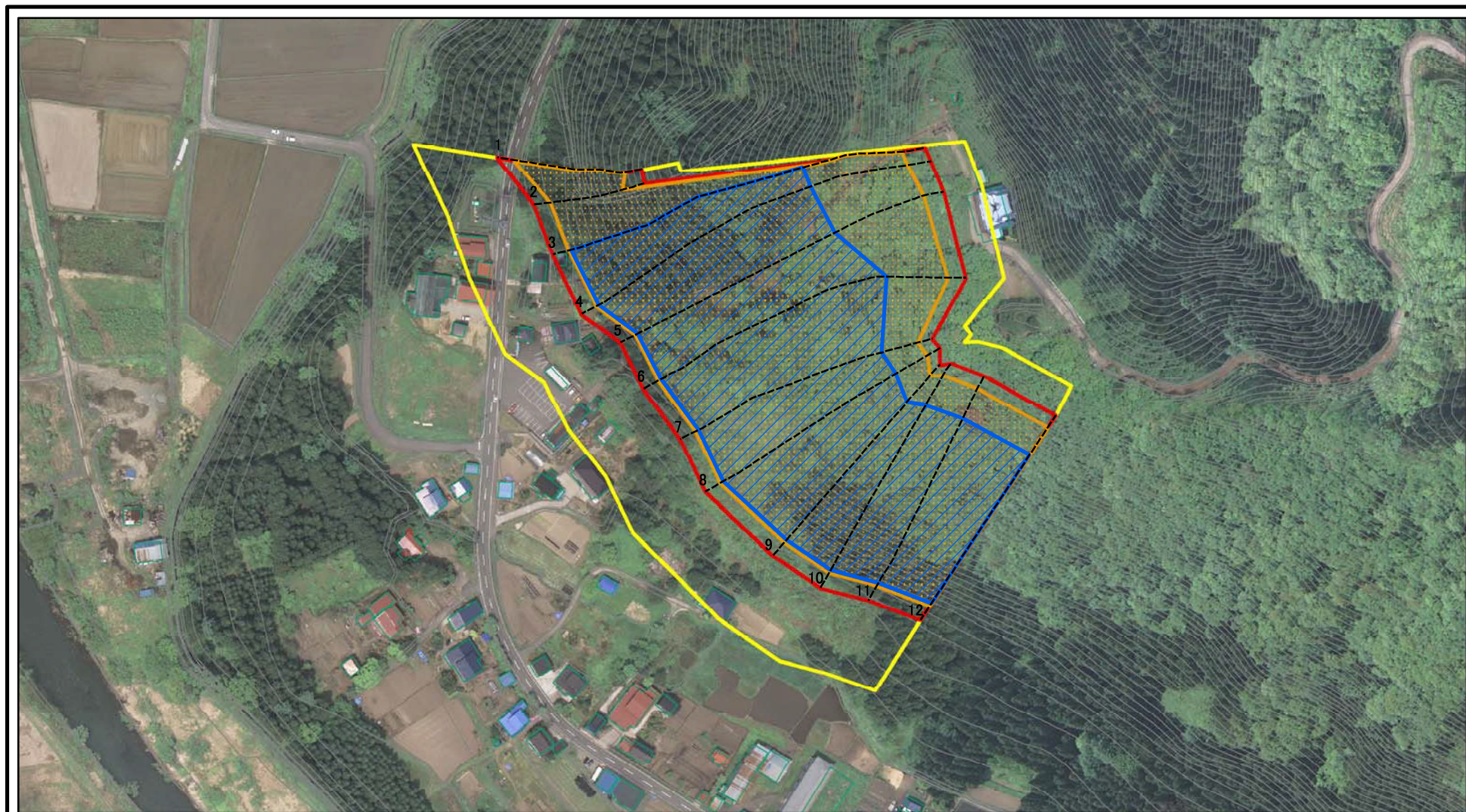
土砂災害警戒区域・土砂災害特別警戒区域
区域図(その1)

土砂災害防止法施行令第二条の基準に該当する区域	
土砂災害防止法施行令第三条の基準に該当する区域	
それ以外の区域	

	縮尺 1:2,500

自然現象の種類	急傾斜地の崩壊	箇所番号	I-986
告示番号	第142号	箇所名	早坂
告示年月日	平成27年3月31日	所在地	湯沢市稲庭町字早坂、 薗及び古館前平

土砂災害警戒区域等の指定の公示に係る図書(その2)



0 25 50 100 m

図中の数字は横断測線番号を示す

様式-2(急)

土砂災害警戒区域・土砂災害特別警戒区域
区域図(その1)

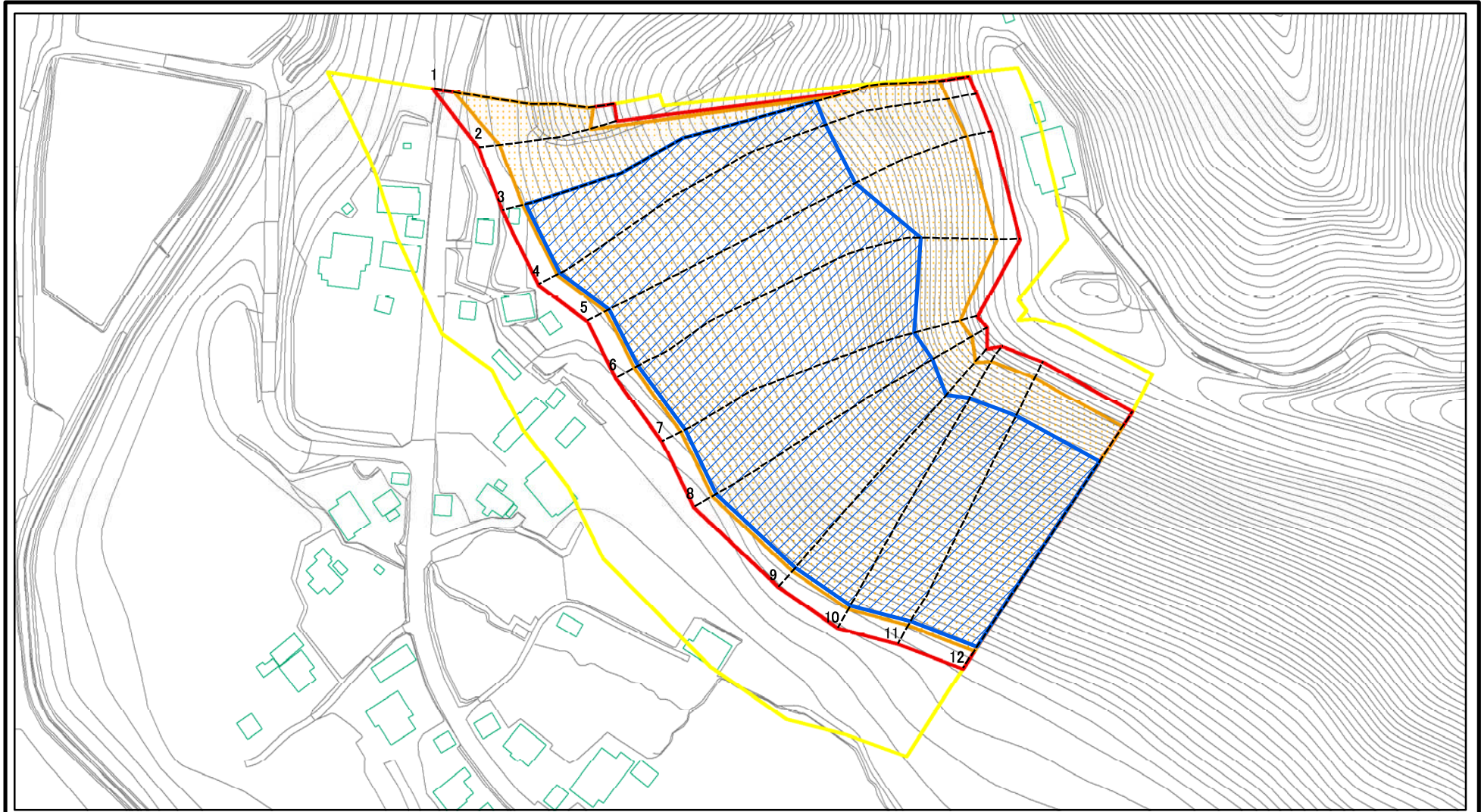
土砂災害防止法施行令第二条の基準に該当する区域	
土砂災害防止法施行令第三条の基準に該当する区域	
それ以外の区域	

	縮尺
	1:2,500

自然現象の種類	急傾斜地の崩壊
告示番号	第142号
告示年月日	平成27年3月31日

箇所番号	I-986
箇所名	早坂
所在地	湯沢市稲庭町字早坂、 禁及び古館前平

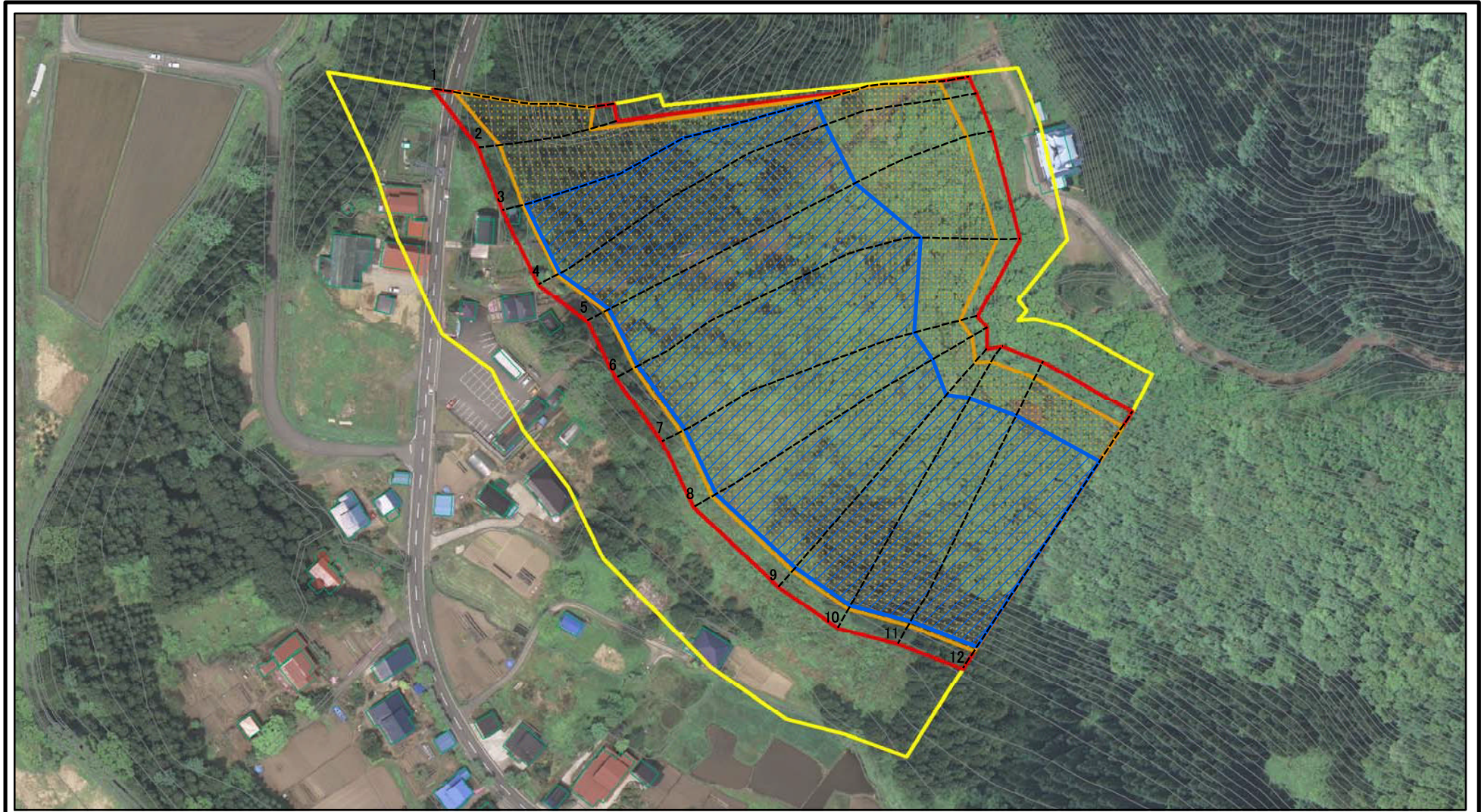
土砂災害警戒区域等の指定の公示に係る図書(その2-1)



図中の数字は横断測線番号を示す

様式-2-1(急) 土砂災害警戒区域・土砂災害特別警戒区域 区域図(その2)	土砂災害防止法施行令第二条の基準に該当する区域		 縮尺 1:2,000	自然現象の種類	急傾斜地の崩壊	箇所番号	I-986
	土砂災害防止法施行令第三条の基準に該当する区域			告示番号	第142号	箇所名	早坂
	それ以外の区域			告示年月日	平成27年3月31日	所在地	湯沢市稲庭町字早坂、 禁及び古館前平

土砂災害警戒区域等の指定の公示に係る図書(その2-1)



0 25 50 100 m

図中の数字は横断測線番号を示す

様式-2-1(急)

土砂災害警戒区域・土砂災害特別警戒区域
区域図(その2)

土砂災害防止法施行令第二条の基準に該当する区域



自然現象
の種類

急傾斜地の崩壊

箇所番号

I-986

土砂災害防止法
施行令第三条の
基準に該当する
区域

土石等の(移動)高さが1m以下の場合、
土石等の移動による力が100N/mを超える区域



縮尺

告示番号

第142号

箇所名

早坂

それ以外の区域



1:2,000

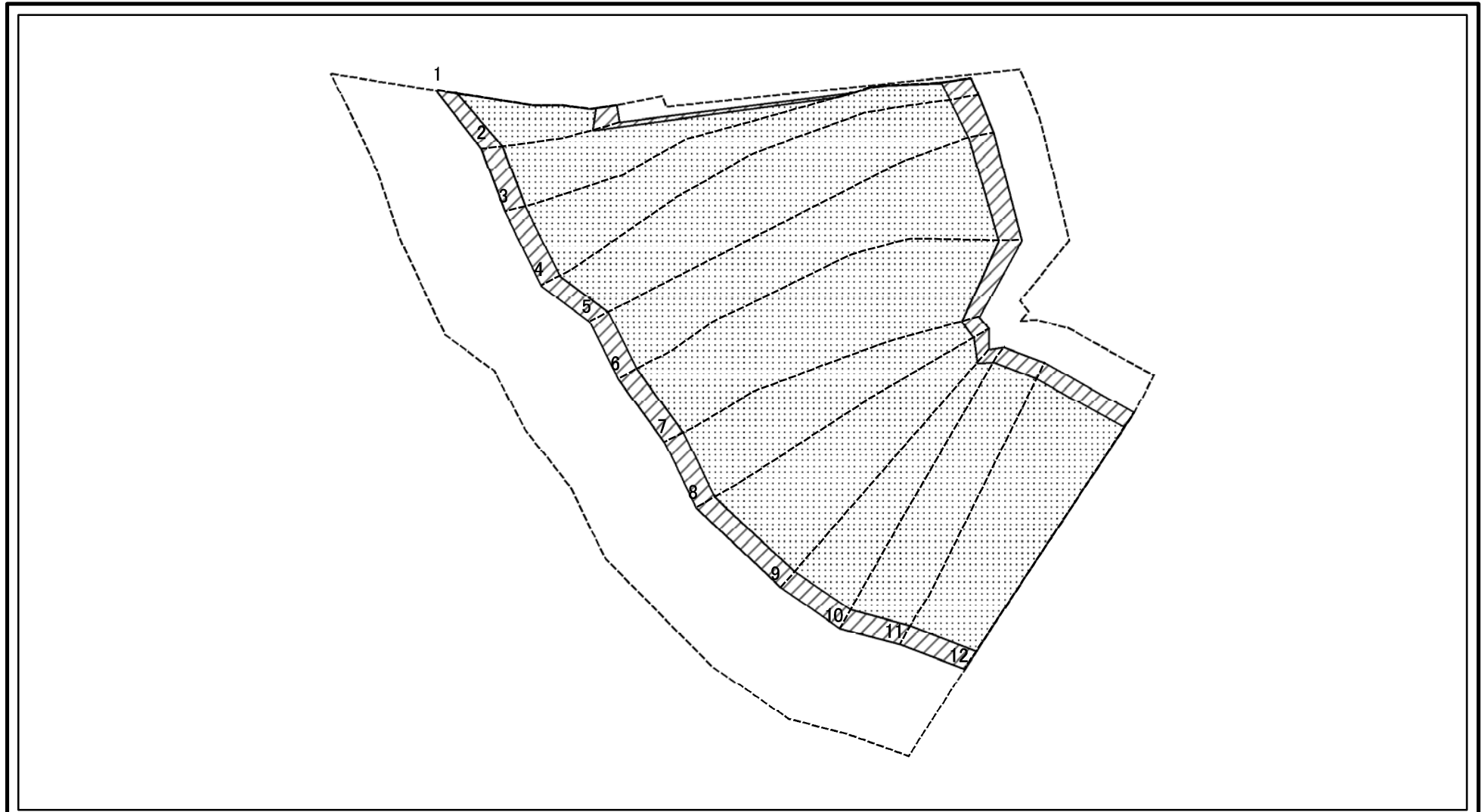
告示年月日

平成27年3月31日

所在地

湯沢市稲庭町字早坂、
碓及び古館前平

土砂災害警戒区域等の指定の公示に係る図書(その2-2)

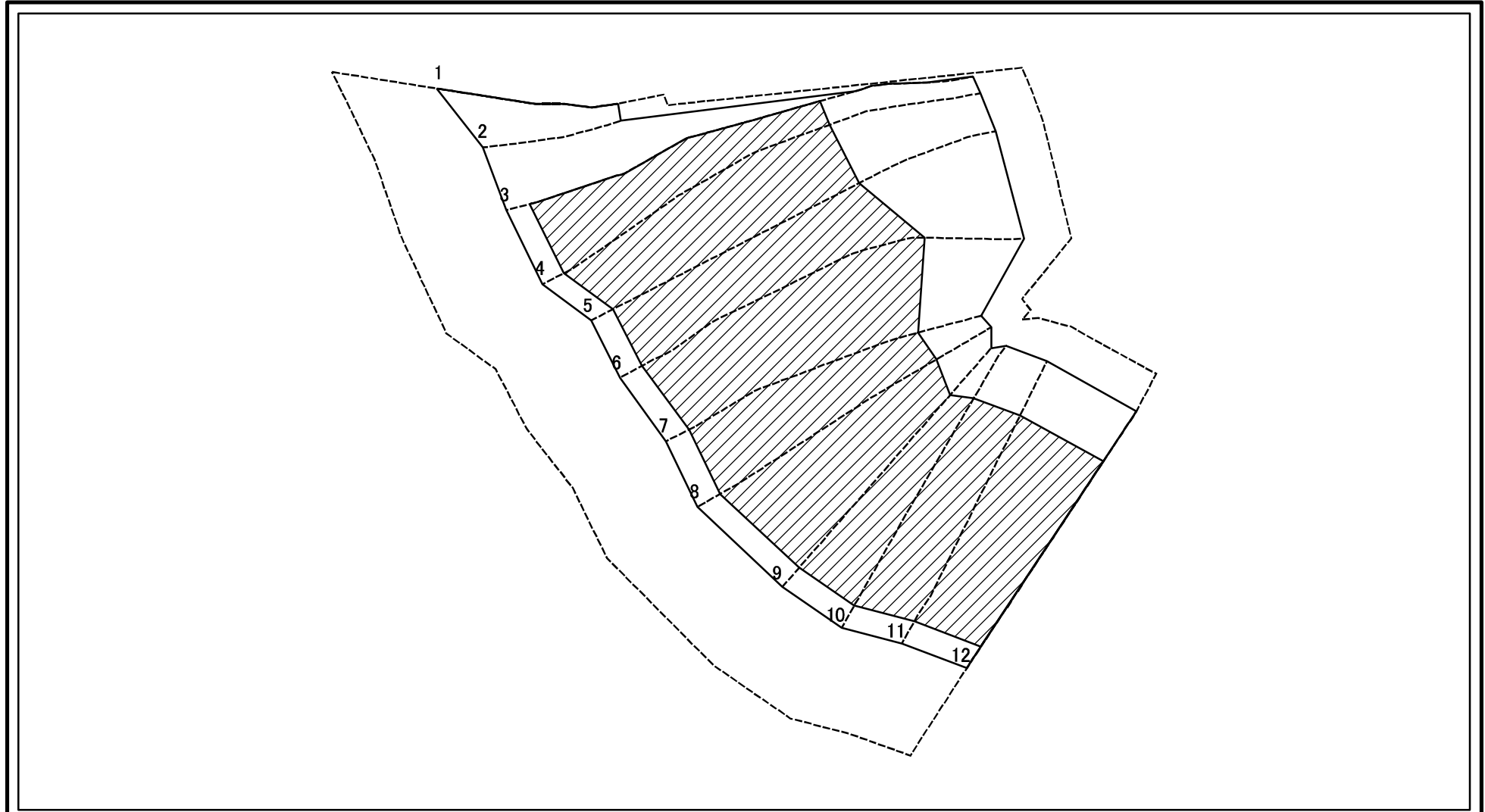


0 25 50 100 m

図中の数字は横断測線番号を示す

様式-2-2(急) 土砂災害特別警戒区域の区域区分図 (急傾斜地の崩壊に伴う土石等の移動により 建築物の地上部に作用すると想定される力)	土砂災害防止法施行令第二条の基準に該当する区域		N 縮尺 1:2,000	自然現象の種類	急傾斜地の崩壊	箇所番号	I-986
	土砂災害防止法施行令第三条の基準に該当する区域			告示番号	第142号	箇所名	早坂
	それ以外の区域			告示年月日	平成27年3月31日	所在地	湯沢市稲庭町字早坂、 琴及び古館前平

土砂災害警戒区域等の指定の公示に係る図書(その2-3)



図中の数字は横断測線番号を示す

様式-2-3(急) 土砂災害特別警戒区域の区域区分図 (急傾斜地の崩壊に伴う土石等の堆積により 建築物の地上部に作用すると想定される力)	土砂災害防止法施行令第二条の基準に該当する区域			N 縮尺 1:2,000	自然現象の種類	急傾斜地の崩壊	箇所番号	I-986
	土砂災害防止法 施行令第三条の 基準に該当する 区域	土石等の堆積の高さが3mを超える区域			告示番号	第142号	箇所名	早坂
		それ以外の区域			告示年月日	平成27年3月31日	所在地	湯沢市稲庭町字早坂、 禁及び古館前平

土砂災害警戒区域等の指定の公示に係る図書(その3)(案)

(1/1)

横断測線の区間	土石等の移動により建築物の地上部に作用すると想定される力				土石等の堆積により建築物の地上部に作用すると想定される力				横断測線の区間	土石等の移動により建築物の地上部に作用すると想定される力				土石等の堆積により建築物の地上部に作用すると想定される力			
	土石等の(移動)高さが1m以下の場合、土石等の移動による力が100kN/m ² を超える区域		それ以外の区域		土石等の堆積の高さが3mを超える区域		それ以外の区域			土石等の(移動)高さが1m以下の場合、土石等の移動による力が100kN/m ² を超える区域		それ以外の区域		土石等の堆積の高さが3mを超える区域		それ以外の区域	
	力の大きさのうち最大のもの(kN/m ²)	土石等の高さ(m)	力の大きさのうち最大のもの(kN/m ²)	土石等の高さ(m)	力の大きさのうち最大のもの(kN/m ²)	土石等の高さ(m)	力の大きさのうち最大のもの(kN/m ²)	土石等の高さ(m)		力の大きさのうち最大のもの(kN/m ²)	土石等の高さ(m)	力の大きさのうち最大のもの(kN/m ²)	土石等の高さ(m)	力の大きさのうち最大のもの(kN/m ²)	土石等の高さ(m)	力の大きさのうち最大のもの(kN/m ²)	土石等の高さ(m)
1 ~ 2	154.99	1.00	100.00	1.00	-	-	15.73	3.00	~								
2 ~ 3	140.61	1.00	100.00	1.00	-	-	15.73	3.00	~								
3 ~ 4	141.44	1.00	100.00	1.00	19.28	3.68	15.73	3.00	~								
4 ~ 5	147.95	1.00	100.00	1.00	19.74	3.76	15.73	3.00	~								
5 ~ 6	153.48	1.00	100.00	1.00	20.20	3.85	15.73	3.00	~								
6 ~ 7	166.05	1.00	100.00	1.00	21.89	4.17	15.73	3.00	~								
7 ~ 8	167.04	1.00	100.00	1.00	22.19	4.23	15.73	3.00	~								
8 ~ 9	167.39	1.00	100.00	1.00	22.36	4.26	15.73	3.00	~								
9 ~ 10	167.52	1.00	100.00	1.00	22.42	4.28	15.73	3.00	~								
10 ~ 11	167.80	1.00	100.00	1.00	22.67	4.32	15.73	3.00	~								
11 ~ 12	167.84	1.00	100.00	1.00	22.75	4.34	15.73	3.00	~								
~									~								
~									~								
~									~								
~									~								
~									~								
~									~								
~									~								
~									~								
~									~								
~									~								
~									~								
~									~								
~									~								
~									~								
~									~								
~									~								
~									~								
~									~								
~									~								
~									~								
~									~								
~									~								
~									~								
~									~								
~									~								
~									~								
~									~								

様式-3(急) 建築物の構造の規制に必要な衝撃に関する事項	自然現象の種類	急傾斜地の崩壊	箇所番号	I-986
	告示番号	第142号	箇所名	早坂
	告示年月日	平成27年3月31日	所在地	湯沢市稲庭町字早坂、 禁及び古館前平