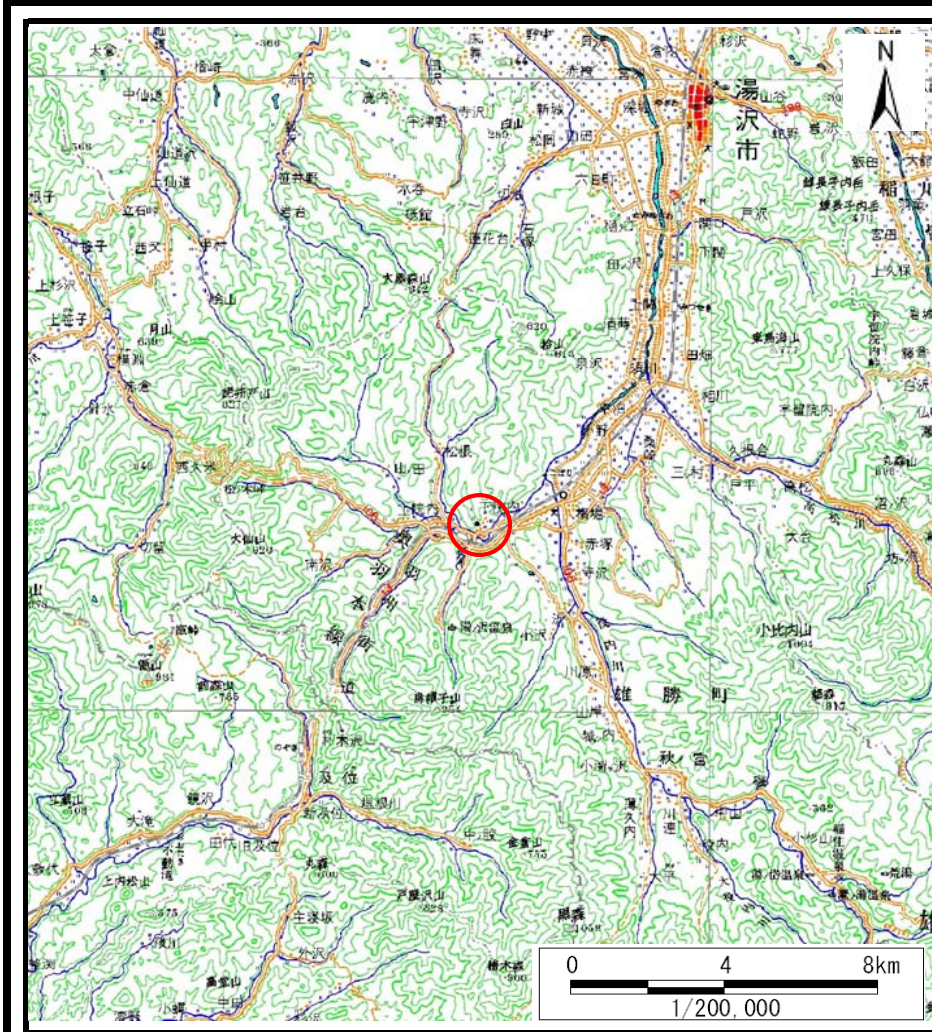
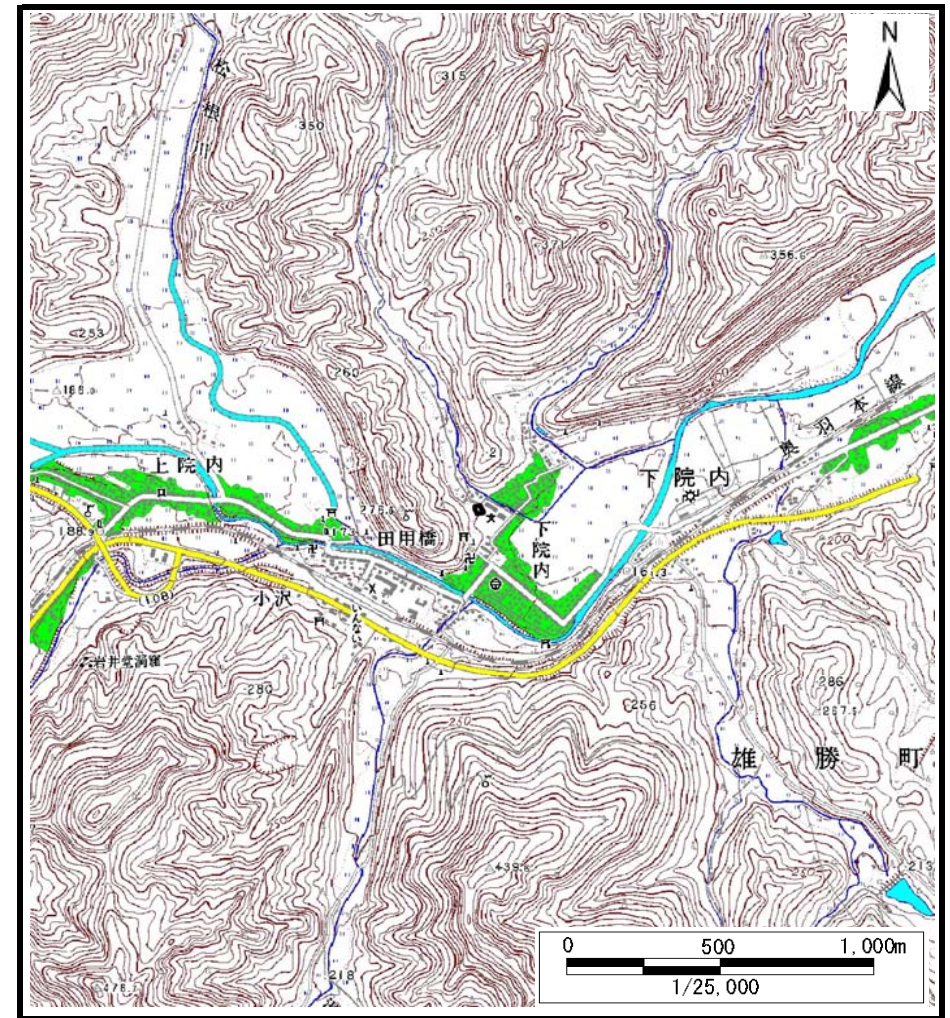


土砂災害警戒区域等の指定の公示に係る図書（その1）



(1/200,000)



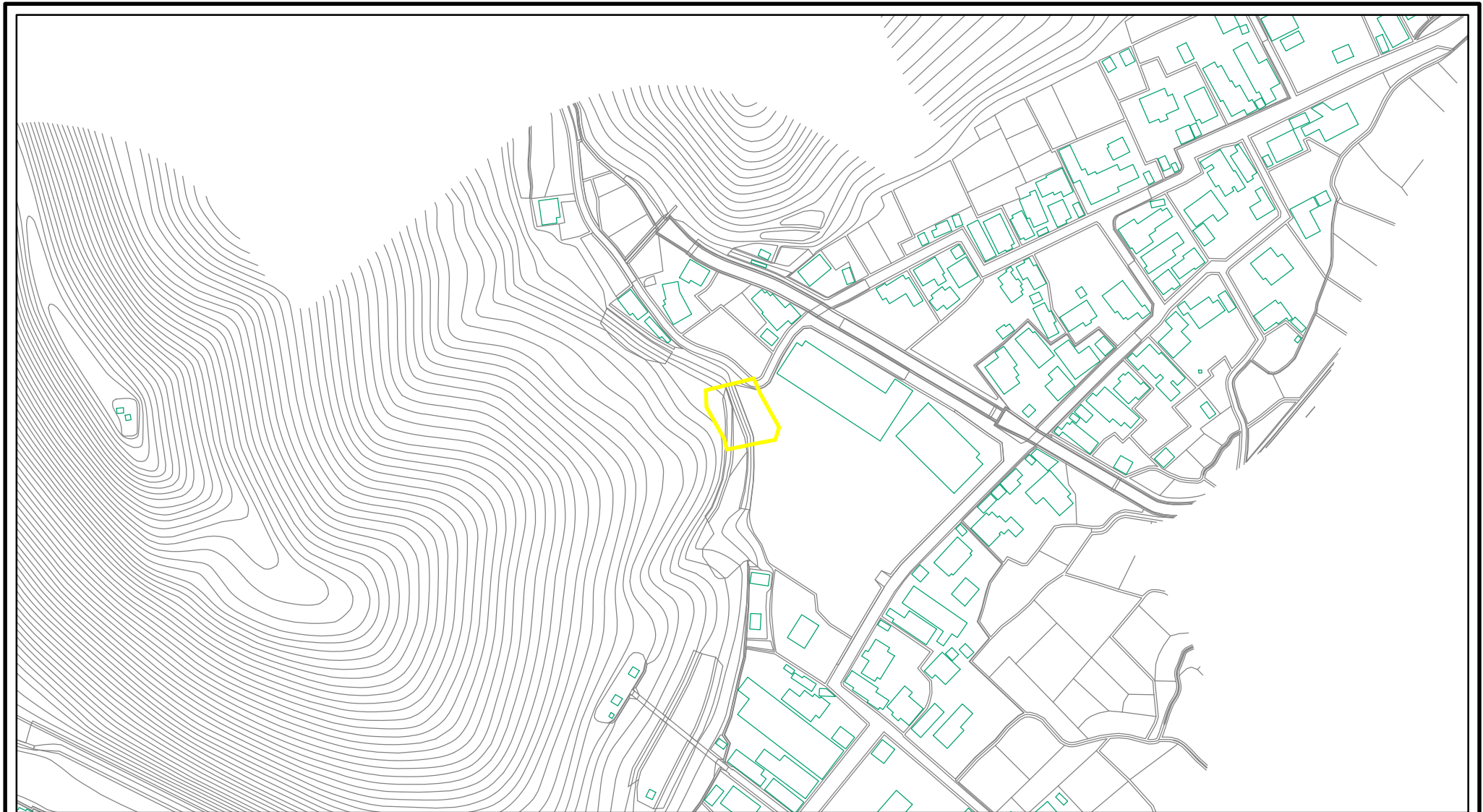
(1/25,000)

様式-1 (急)
土砂災害警戒区域 位置図

自然現象の種類	急傾斜地の崩壊
箇所番号	I-992-1
箇所名	院内1号-1
所在地	湯沢市下院内字笈形町及び黒森

この地図は、国土地理院長の承認を得て、同院発行の20万分の1・2万5千分の1の地形図を複製したものである。(承認番号 平26東複、第5号)

土砂災害警戒区域等の指定の公示に係る図書(その2)



0 25 50 100
m

様式-2(急)
土砂災害警戒区域
区域図(その1)

土砂災害防止法施行令第二条の基準に該当する区域



縮尺
1:2,500

自然現象
の種類

急傾斜地の崩壊

箇所番号

I-992-1

告示番号

第486号

箇所名

院内1号-1

告示年月日

平成26年9月30日

所在地

湯沢市下院内字笈形町及び黒森

土砂災害警戒区域等の指定の公示に係る図書(その2)



0 25 50 100
m

様式-2(急)
土砂災害警戒区域
区域図(その1)

土砂災害防止法施行令第二条の基準に該当する区域



縮尺
1:2,500

自然現象
の種類

急傾斜地の崩壊

箇所番号

I-992-1

告示番号

第486号

箇所名

院内1号-1

告示年月日

平成26年9月30日

所在地

湯沢市下院内字炭形町及び黒森