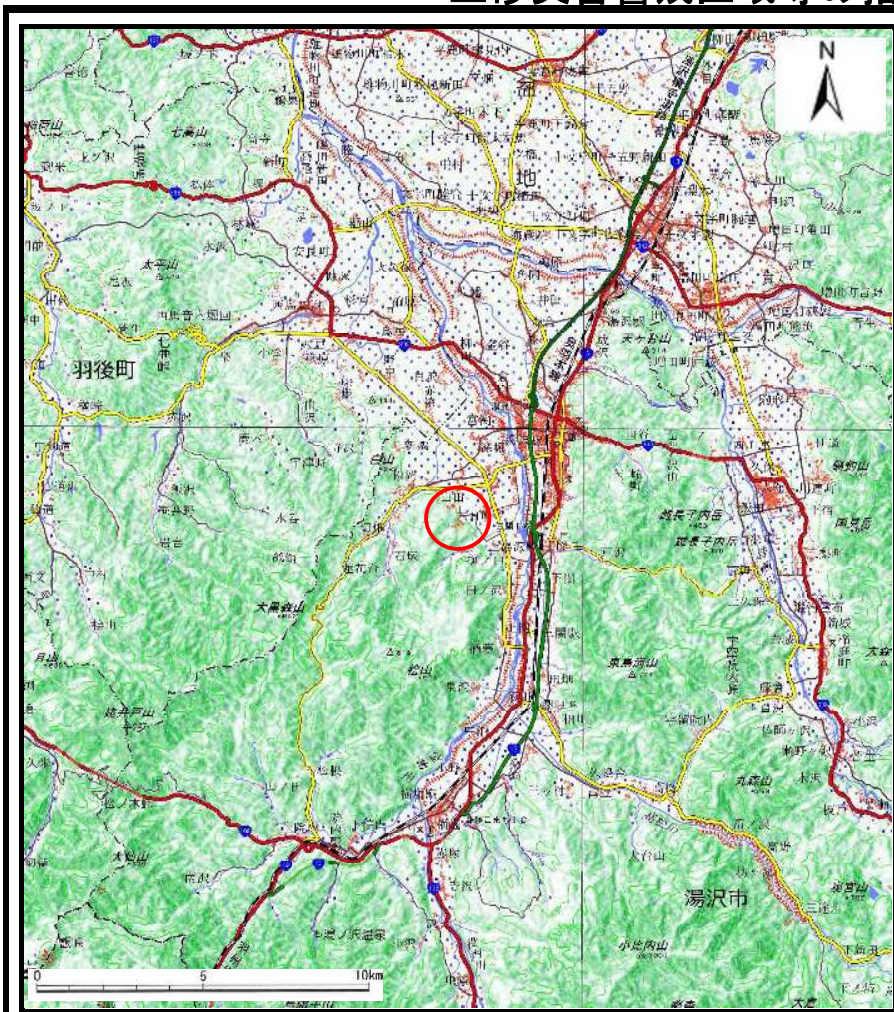
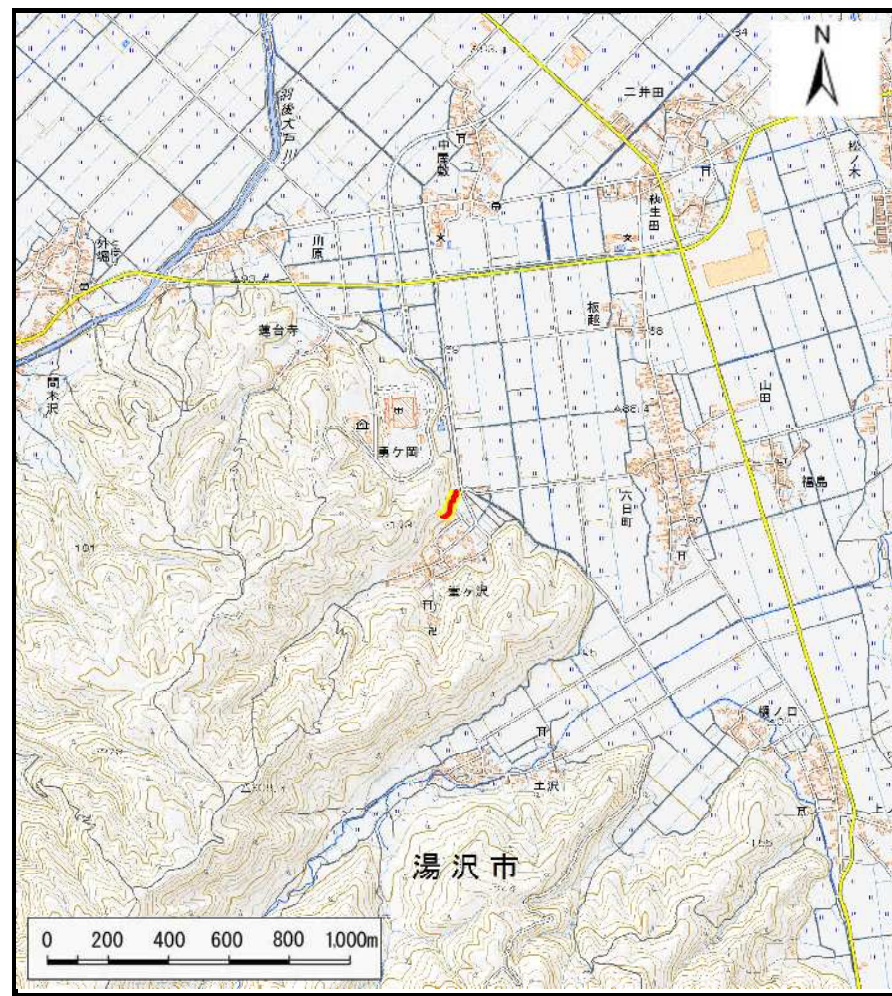


# 土砂災害警戒区域等の指定の公示に係る図書（その1）



(1/200,000)

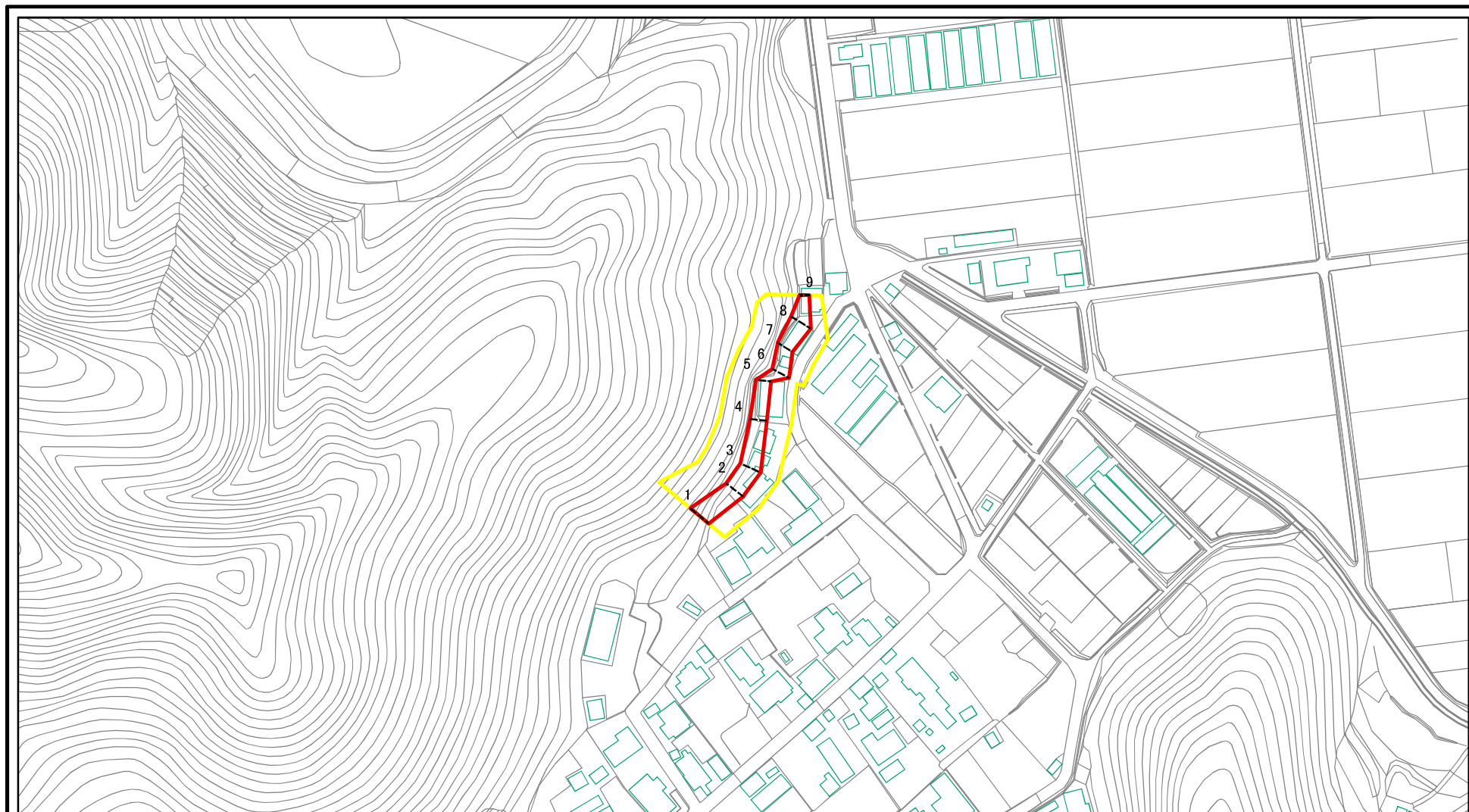


(1/25,000)

様式-1(急) 土砂災害警戒区域・土砂災害特別警戒区域 位置図	自然現象の種類	急傾斜地の崩壊
	箇所番号	Ⅱ-1401
	箇所名	堂ヶ沢3号
	所在地	秋田県湯沢市山田字上堂ヶ沢及び下堂ヶ沢

測量法に基づく国土地理院長承認（複製）R 1T0f 44。本製品を複製する場合には、国土地理院の長の承認を得なければならない。

# 土砂災害警戒区域等の指定の公示に係る図書(その2)



0 25 50 100  
m

図中の数字は横断測線番号を示す

様式-2(急)

土砂災害警戒区域・土砂災害特別警戒区域  
区域図(その1)

土砂災害防止法施行令第二条の基準に該当する区域	
土砂災害防止法施行令第三条の基準に該当する区域	
それ以外の区域	

	N
	縮尺
	1:2,500

自然現象の種類	急傾斜地の崩壊
告示番号	第101号
告示年月日	令和2年3月10日

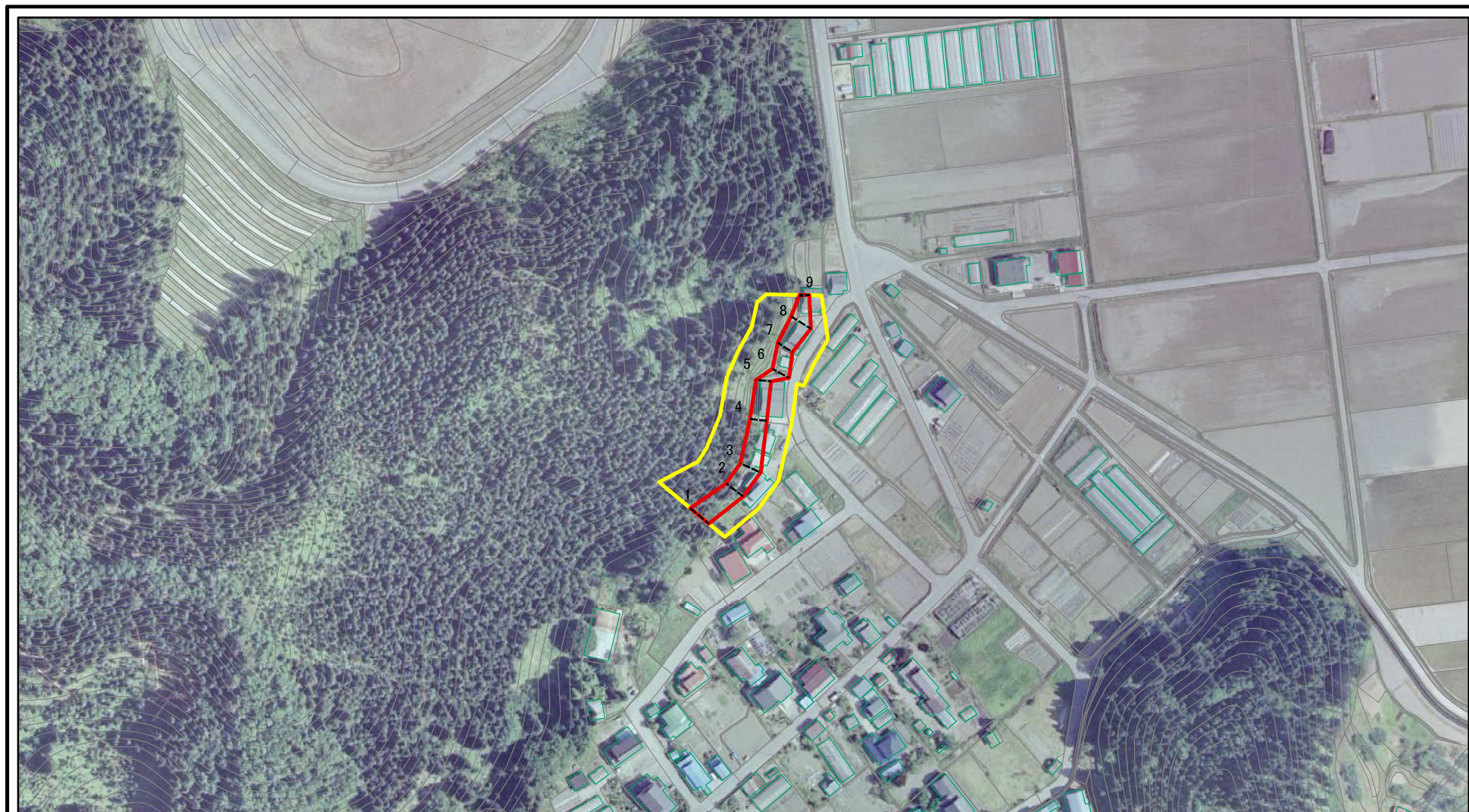
箇所番号	II-1401
箇所名	堂ヶ沢3号
所在地	秋田県湯沢市山田 字上堂ヶ沢及び下堂ヶ沢

箇所番号	II-1401
箇所名	堂ヶ沢3号
所在地	秋田県湯沢市山田 字上堂ヶ沢及び下堂ヶ沢

箇所番号	II-1401
箇所名	堂ヶ沢3号
所在地	秋田県湯沢市山田 字上堂ヶ沢及び下堂ヶ沢

箇所番号	II-1401
箇所名	堂ヶ沢3号
所在地	秋田県湯沢市山田 字上堂ヶ沢及び下堂ヶ沢

# 土砂災害警戒区域等の指定の公示に係る図書(その2)



図中の数字は横断測線番号を示す

様式-2(急)

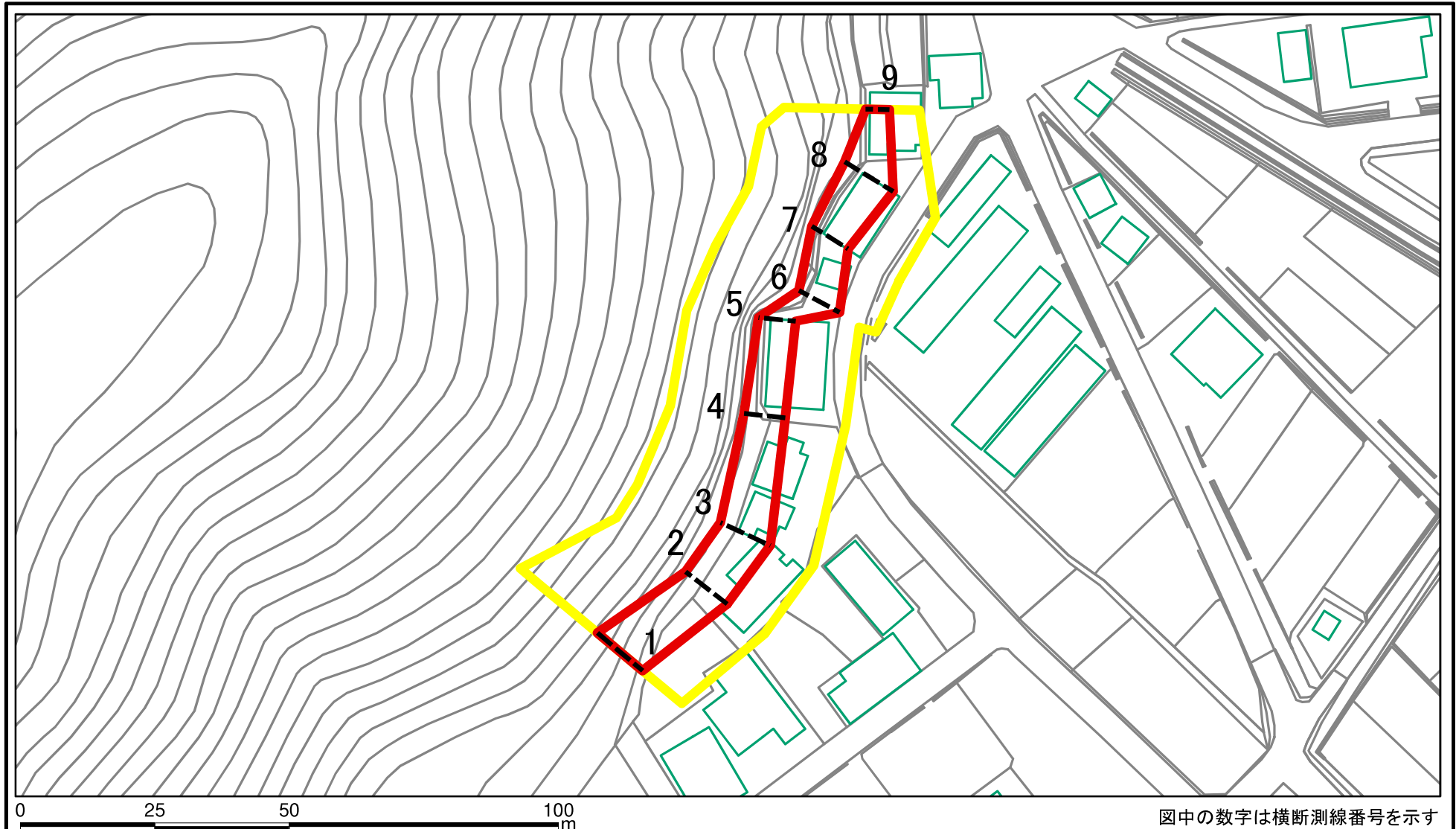
土砂災害警戒区域・土砂災害特別警戒区域  
区域図(その1)

土砂災害防止法施行令第二条の基準に該当する区域	
土砂災害防止法施行令第三条の基準に該当する区域	
それ以外の区域	

縮尺	N

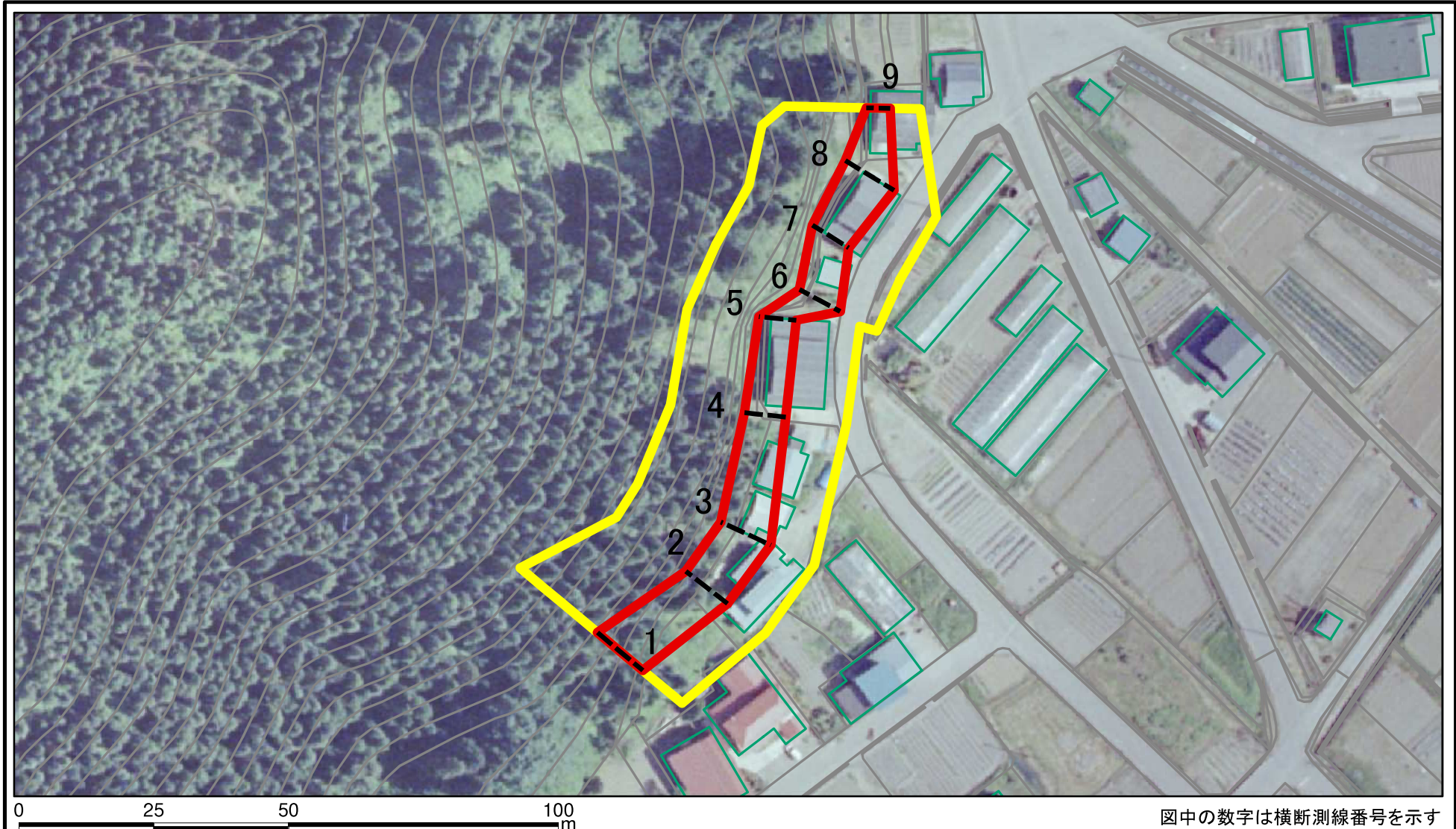
自然現象の種類	急傾斜地の崩壊	箇所番号	II-1401
告示番号	第101号	箇所名	堂ヶ沢3号
告示年月日	令和2年3月10日	所在地	秋田県湯沢市山田 字上堂ヶ沢及び下堂ヶ沢

# 土砂災害警戒区域等の指定の公示に係る図書(その2-1)



<b>様式-2-1(急)</b> 土砂災害警戒区域・土砂災害特別警戒区域 区域図(その2)	土砂災害防止法施行令第二条の基準に該当する区域		N 縮尺 1:1,000	自然現象の種類	急傾斜地の崩壊	箇所番号	II-1401
	土砂災害防止法施行令第三条の基準に該当する区域			告示番号	第101号	箇所名	堂ヶ沢3号
	土砂等の(移動)高さが1m以下の場合、土砂等の移動による力が100kN/mを超える区域			告示年月日	令和2年3月10日	所在地	秋田県湯沢市山田 字上堂ヶ沢及び下堂ヶ沢
	土砂等の堆積の高さが3mを超える区域						
	それ以外の区域						

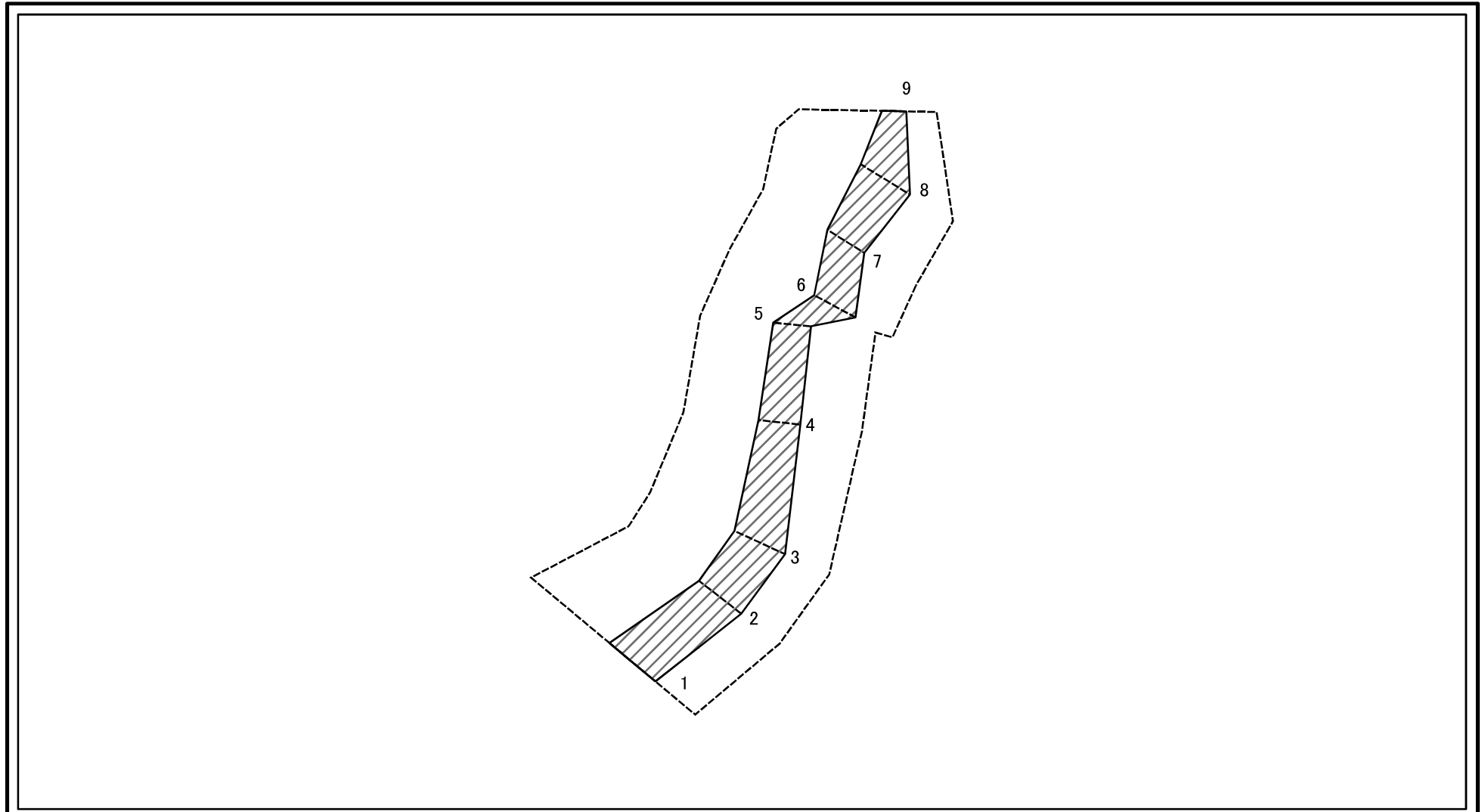
# 土砂災害警戒区域等の指定の公示に係る図書(その2-1)



図中の数字は横断測線番号を示す

様式-2-1(急) 土砂災害警戒区域・土砂災害特別警戒区域 区域図(その2)	土砂災害防止法施行令第二条の基準に該当する区域		N 縮尺 1:1,000	自然現象の種類	急傾斜地の崩壊	箇所番号	II-1401
	土砂災害防止法施行令第三条の基準に該当する区域	  		告示番号	第101号	箇所名	堂ヶ沢3号
	土砂等の(移動)高さが1m以下の場合、 土砂等の移動による力が100kN/mを超える区域 土砂等の堆積の高さが3mを超える区域 それ以外の区域			告示年月日	令和2年3月10日	所在地	秋田県湯沢市山田 字上堂ヶ沢及び下堂ヶ沢

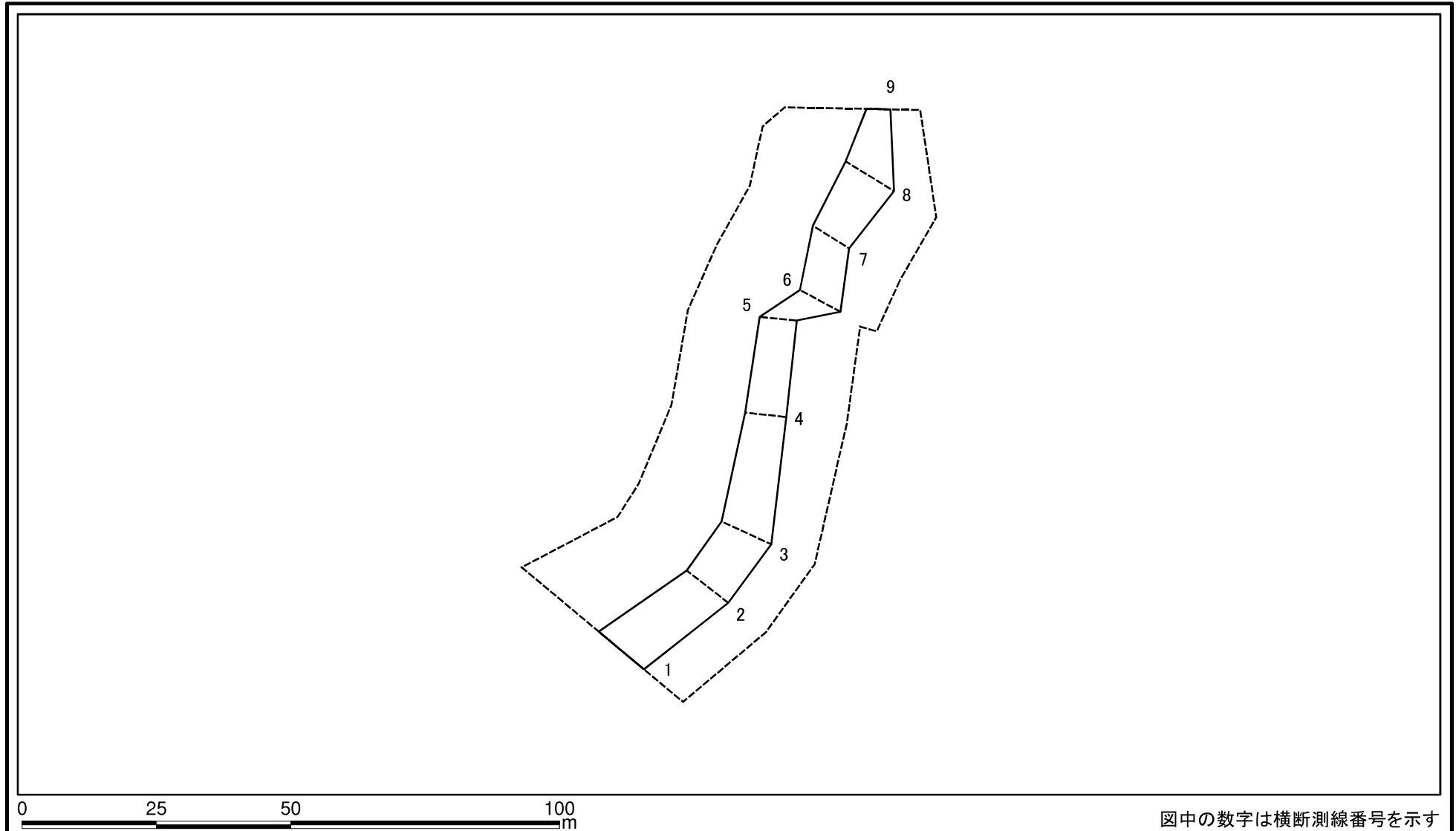
# 土砂災害警戒区域等の指定の公示に係る図書(その2-2)



図中の数字は横断測線番号を示す

様式-2-2(急) 土砂災害特別警戒区域の区域区分図 (急傾斜地の崩壊に伴う土石等の移動により 建築物の地上部に作用すると想定される力)	土砂災害防止法施行令第二条の基準に該当する区域		N 縮尺 1:1,000	自然現象の種類	急傾斜地の崩壊	箇所番号	II-1401
	土砂災害防止法施行令第三条の基準に該当する区域			告示番号	第101号	箇所名	堂ヶ沢3号
	それ以外の区域		告示年月日	令和2年3月10日	所在地	秋田県湯沢市山田 字上堂ヶ沢及び下堂ヶ沢	

# 土砂災害警戒区域等の指定の公示に係る図書(その2-3)



図中の数字は横断測線番号を示す

<b>様式-2-3(急)</b> 土砂災害特別警戒区域の区域区分図 (急傾斜地の崩壊に伴う土石等の堆積により建築物の地上部に作用すると想定される力)	土砂災害防止法施行令第二条の基準に該当する区域			N 縮尺 1:1,000	自然現象の種類	急傾斜地の崩壊	箇所番号	Ⅱ-1401
	土砂災害防止法施行令第三条の基準に該当する区域	土石等の堆積の高さが3mを超える区域			告示番号	第101号	箇所名	堂ヶ沢3号
		それ以外の区域			告示年月日	令和2年3月10日	所在地	秋田県湯沢市山田 字上堂ヶ沢及び下堂ヶ沢

# 土砂災害警戒区域等の指定の公示に係る図書(その3)(案)

(1/1)

横断測線の区間	土石等の移動により建築物の地上部に作用すると想定される力				土石等の堆積により建築物の地上部に作用すると想定される力				横断測線の区間	土石等の移動により建築物の地上部に作用すると想定される力				土石等の堆積により建築物の地上部に作用すると想定される力			
	土石等の(移動)高さが1m以下の場合、土石等の移動による力が100kN/m <sup>2</sup> を超える区域		それ以外の区域		土石等の堆積の高さが3mを超える区域		それ以外の区域			土石等の(移動)高さが1m以下の場合、土石等の移動による力が100kN/m <sup>2</sup> を超える区域		それ以外の区域		土石等の堆積の高さが3mを超える区域		それ以外の区域	
1 ~ 2	-	-	81.28	1.00	-	-	9.07	1.80	~								
2 ~ 3	-	-	81.42	1.00	-	-	9.07	1.80	~								
3 ~ 4	-	-	81.42	1.00	-	-	11.20	2.22	~								
4 ~ 5	-	-	65.10	1.00	-	-	11.70	2.31	~								
5 ~ 6	-	-	73.75	1.00	-	-	11.70	2.31	~								
6 ~ 7	-	-	73.75	1.00	-	-	11.06	2.19	~								
7 ~ 8	-	-	83.33	1.00	-	-	11.06	2.19	~								
8 ~ 9	-	-	83.33	1.00	-	-	9.82	1.94	~								
~									~								
~									~								
~									~								
~									~								
~									~								
~									~								
~									~								
~									~								
~									~								
~									~								
~									~								
~									~								
~									~								
~									~								
~									~								
~									~								
~									~								
~									~								

様式-3(急)  建築物の構造の規制に必要な衝撃に関する事項	自然現象の種類	急傾斜地の崩壊	箇所番号	Ⅱ-1401
	告示番号	第101号	箇所名	堂ヶ沢3号
	告示年月日	令和2年3月10日	所在地	秋田県湯沢市山田字上堂ヶ沢及び下堂ヶ沢