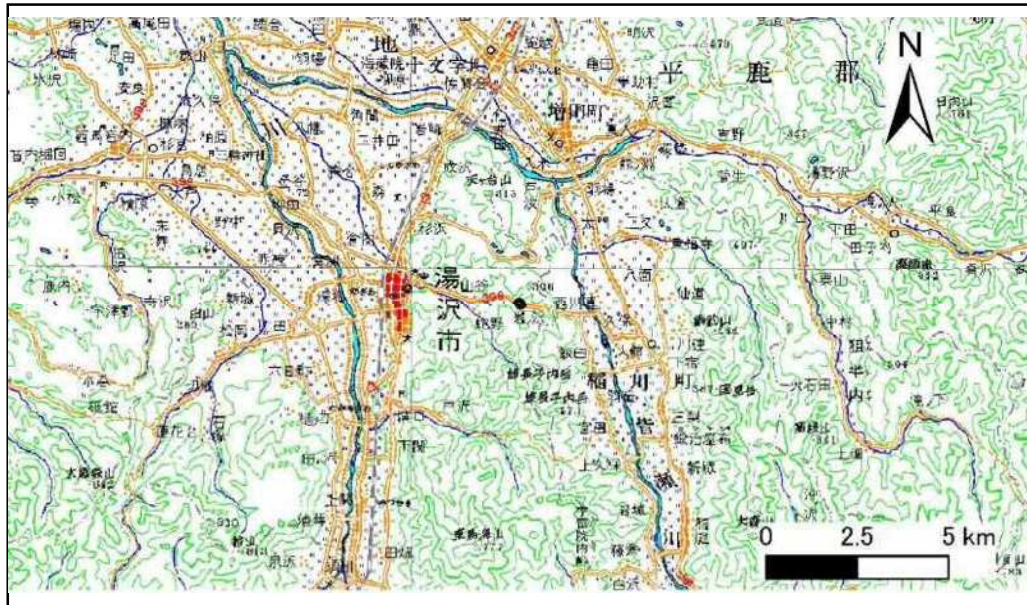


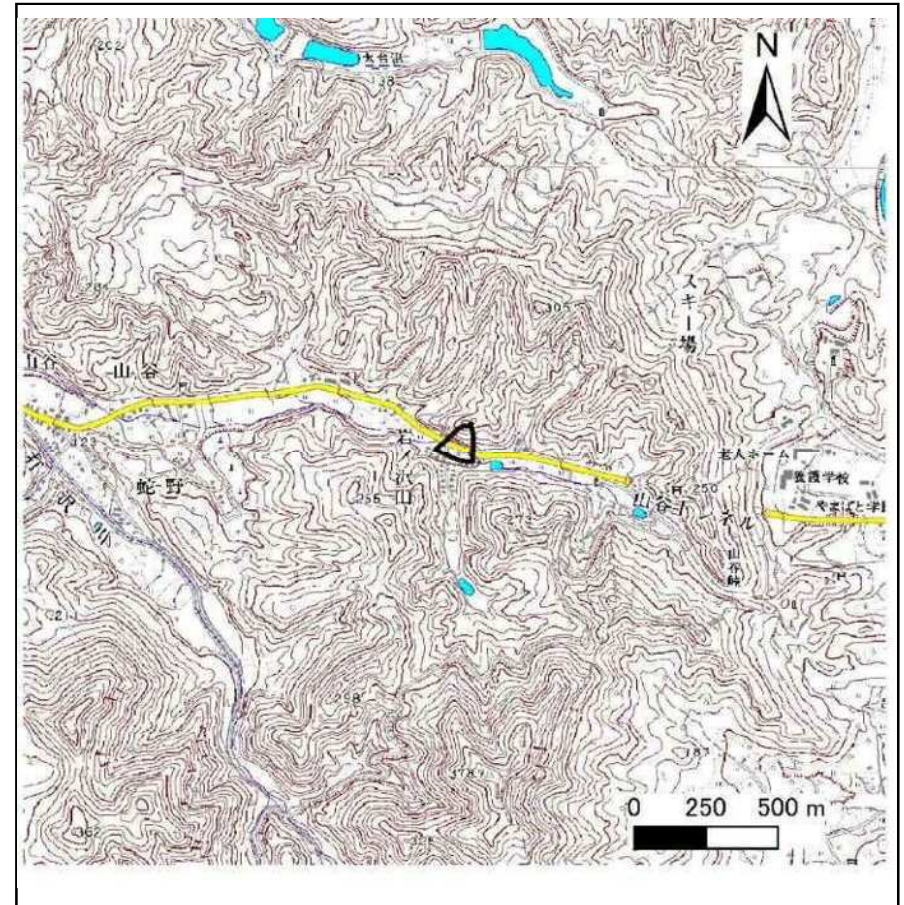
# 土砂災害警戒区域等の指定の公示に係る図書(その1)

表紙 概況、位置図

自然現象の種類	急傾斜地の崩壊
箇所番号	Ⅱ-1436
箇所名	桐ノ平山
所在地	秋田県湯沢市字桐ノ平山、字岩ノ沢山、字鉦打沢及び字カックイ沢山
調査機関	秋田県雄勝地域振興局



位置図(S=1:200,000)



概況図(S=1:25,000)

## 土砂災害警戒区域等の指定の公示に係る図書(その2)



0 25 50 100  
m

様式-2(急)

土砂災害警戒区域・土砂災害特別警戒区域  
区域図(その1)

土砂災害防止法施行令第二条の基準に該当する区域



土砂災害防止法  
施行令第三条の  
基準に該当する  
区域

土石等の(移動)高さが1m以下の場合、  
土石等の移動による力が100kN/mを超える区域

土石等の堆積の高さが3mを超える区域

それ以外の区域



±

縮尺

1:2,500

自然現象  
の種類

告示番号

告示年月日

急傾斜地の崩壊

第64号

令和2年2月18日

箇所番号

箇所名

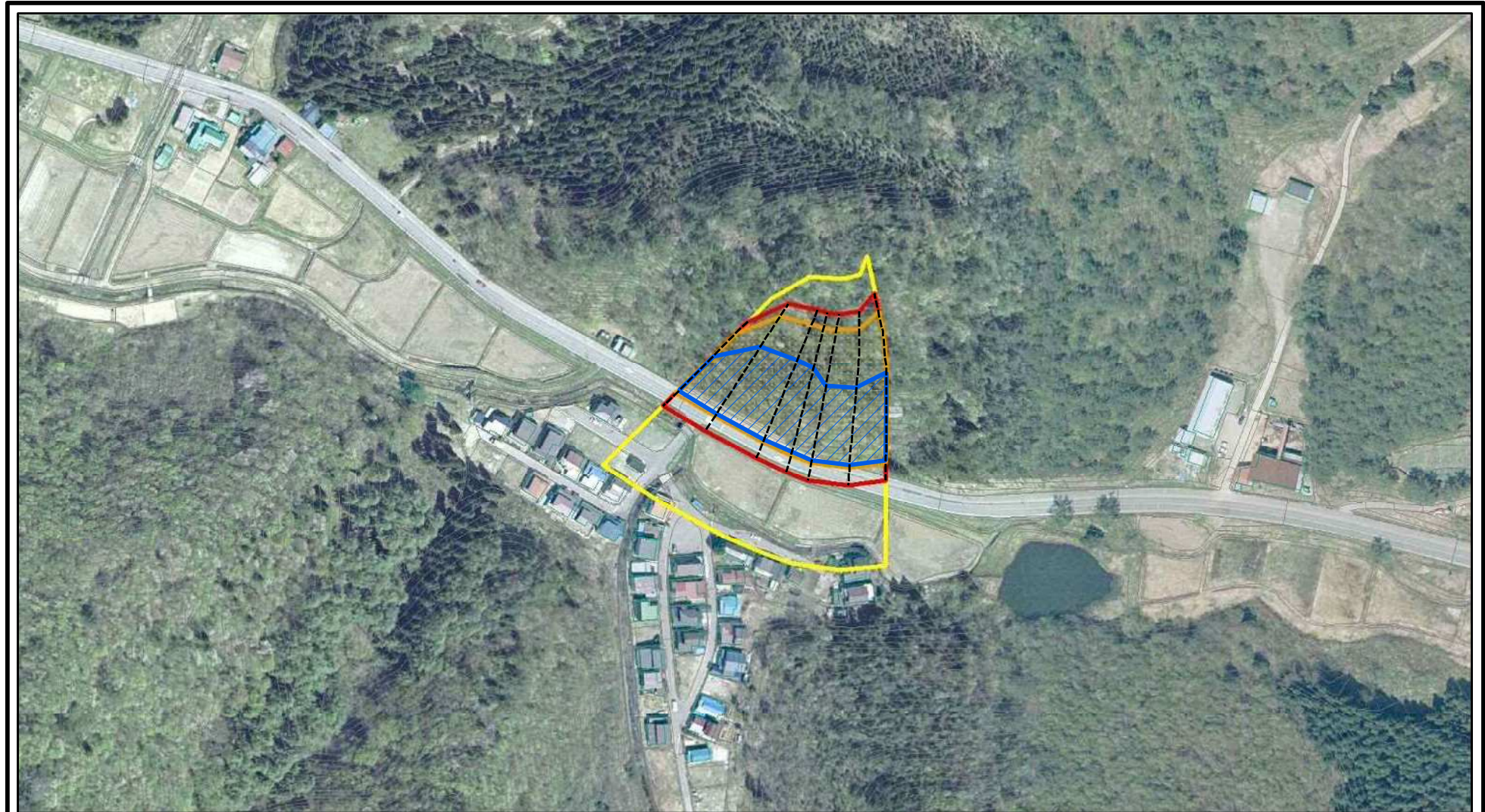
所在地

II-1436

桐ノ平山

秋田県湯沢市字桐ノ平山、字岩ノ沢山、字釜打沢及び字カクイ沢山

# 土砂災害警戒区域等の指定の公示に係る図書(その2-1)



0 25 50 100  
m

様式-2(急)

土砂災害警戒区域・土砂災害特別警戒区域  
区域図(その2)

土砂災害防止法施行令第二条の基準に該当する区域



土砂災害防止法  
施行令第三条の  
基準に該当する  
区域



+

縮尺

1:2,500

自然現象  
の種類

告示番号

告示年月日

急傾斜地の崩壊

第64号

令和2年2月18日

箇所番号

箇所名

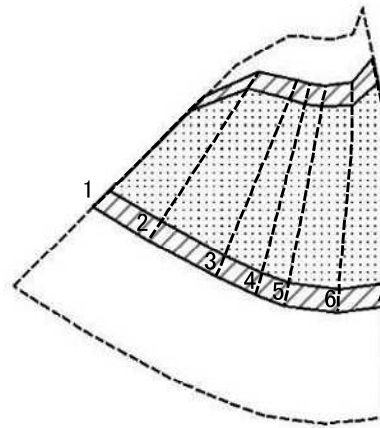
所在地

II-1436

桐ノ平山

秋田県湯沢市字桐ノ平山、字岩ノ沢山、字鉦打沢及び字カックイ沢山

# 土砂災害警戒区域等の指定の公示に係る図書(その2-2)



0 25 50 100  
m

図中の数字は横断測線番号を示す

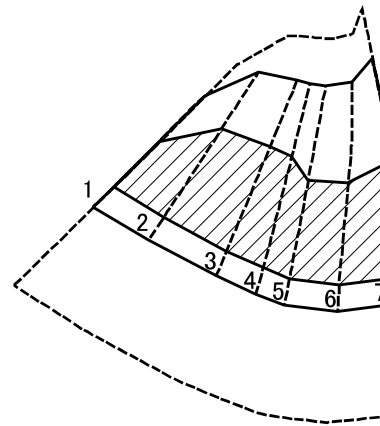
様式-2-2(急)  
土砂災害特別警戒区域の区域区分図  
(急傾斜地の崩壊に伴う土石等の移動により  
建築物の地上部に作用すると想定される力)

土砂災害防止法施行令第二条の基準に該当する区域	
土砂災害防止法施行令第三条の基準に該当する区域	
それ以外の区域	

縮尺	±
	1:2,500

自然現象の種類	急傾斜地の崩壊	箇所番号	II-1436
告示番号	第64号	箇所名	桐ノ平山
告示年月日	令和2年2月18日	所在地	秋田県湯沢市字桐ノ平山、字岩ノ沢山、字鉦打沢及び字カクイ沢山

# 土砂災害警戒区域等の指定の公示に係る図書(その2-3)



0 25 50 100  
m

図中の数字は横断測線番号を示す

様式-2-3(急)  
土砂災害特別警戒区域の区域区分図  
(急傾斜地の崩壊に伴う土石等の堆積により  
建築物の地上部に作用すると想定される力)

土砂災害防止法施行令第二条の基準に該当する区域



+

自然現象  
の種類

急傾斜地の崩壊

箇所番号

II-1436

土砂災害防止法  
施行令第三条の  
基準に該当する  
区域



縮尺

告示番号

第64号

箇所名

桐ノ平山

それ以外の区域



1:2,500

告示年月日

令和2年2月18日

所在地

秋田県湯沢市宇桐ノ平山、宇岩ノ沢  
山、宇鉦打沢及び宇カックイ沢山

# 土砂災害警戒区域等の指定の公示に係る図書(その3)(案)

(1/1)

横断測線の区間	土石等の移動により建築物の地上部に作用すると想定される力				土石等の堆積により建築物の地上部に作用すると想定される力				横断測線の区間	土石等の移動により建築物の地上部に作用すると想定される力				土石等の堆積により建築物の地上部に作用すると想定される力			
	土石等の(移動)高さが1m以下の場合、土石等の移動による力が100kN/m <sup>2</sup> を超える区域		それ以外の区域		土石等の堆積の高さが3mを超える区域		それ以外の区域			土石等の(移動)高さが1m以下の場合、土石等の移動による力が100kN/m <sup>2</sup> を超える区域		それ以外の区域		土石等の堆積の高さが3mを超える区域		それ以外の区域	
1 ~ 2	165.06	1.00	100.00	1.00	19.78	3.91	15.16	3.00	~								
2 ~ 3	165.06	1.00	100.00	1.00	20.88	4.13	15.16	3.00	~								
3 ~ 4	164.00	1.00	100.00	1.00	20.88	4.13	15.16	3.00	~								
4 ~ 5	162.41	1.00	100.00	1.00	20.20	4.00	15.16	3.00	~								
5 ~ 6	159.96	1.00	100.00	1.00	20.20	4.00	15.16	3.00	~								
6 ~ 7	156.33	1.00	100.00	1.00	19.78	3.91	15.16	3.00	~								
~									~								
~									~								
~									~								
~									~								
~									~								
~									~								
~									~								
~									~								
~									~								
~									~								
~									~								
~									~								
~									~								
~									~								
~									~								
~									~								
~									~								
~									~								
~									~								
~									~								
~									~								
~									~								

様式-3(急)  建築物の構造の規制に必要な衝撃に関する事項	自然現象の種類	急傾斜地の崩壊	箇所番号	II-1436
	告示番号	第64号	箇所名	桐ノ平山
	告示年月日	令和2年2月18日	所在地	秋田県湯沢市字桐ノ平山、字岩ノ沢山、字鉦打沢及び字カクイ沢山