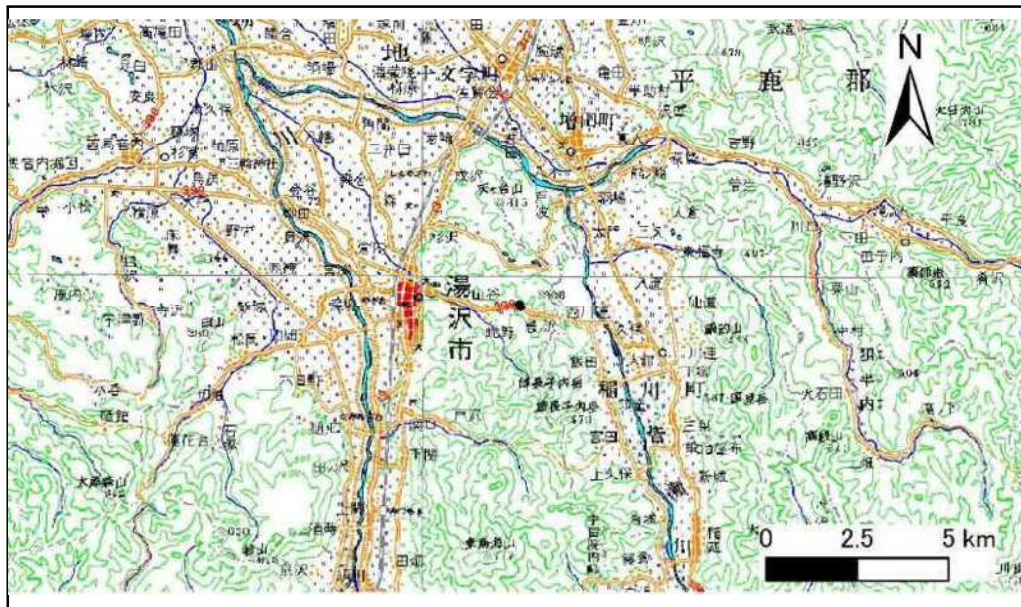


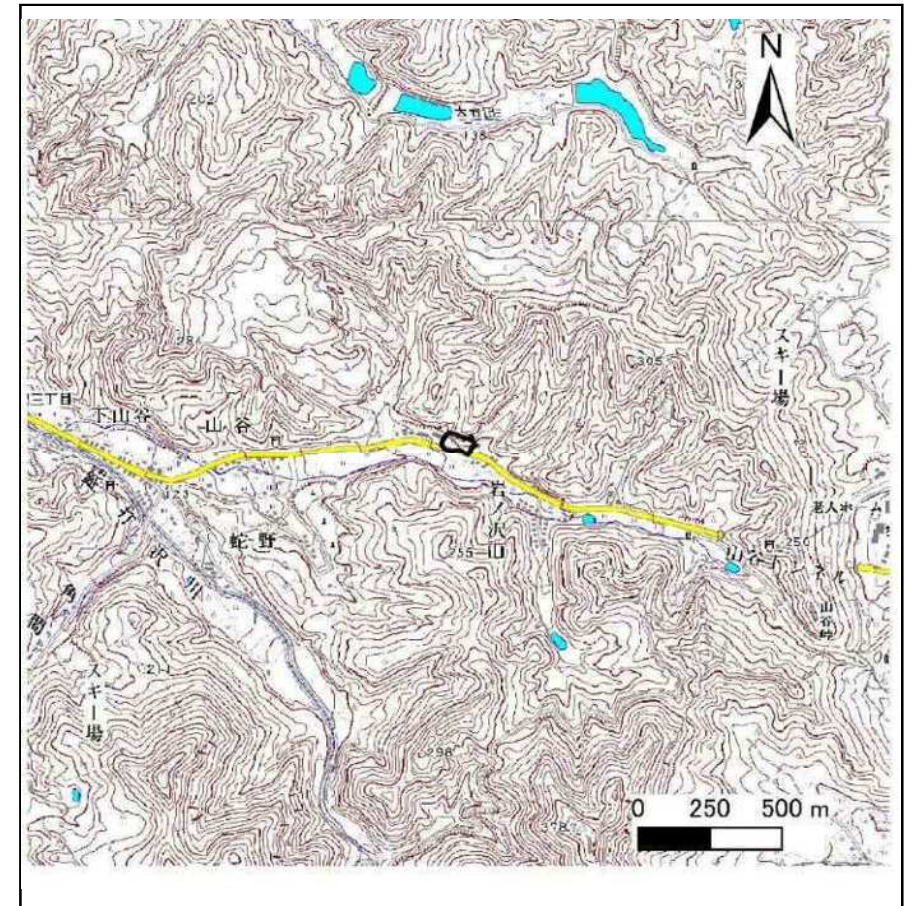
土砂災害警戒区域等の指定の公示に係る図書(その1)

表紙 概況、位置図

自然現象の種類	急傾斜地の崩壊
箇所番号	Ⅱ-1435
箇所名	秋田県湯沢市字山谷、字乗上沢山、字短沢山及び字鉦打沢
所在地	秋田県湯沢市鉦打沢
調査機関	秋田県雄勝地域振興局

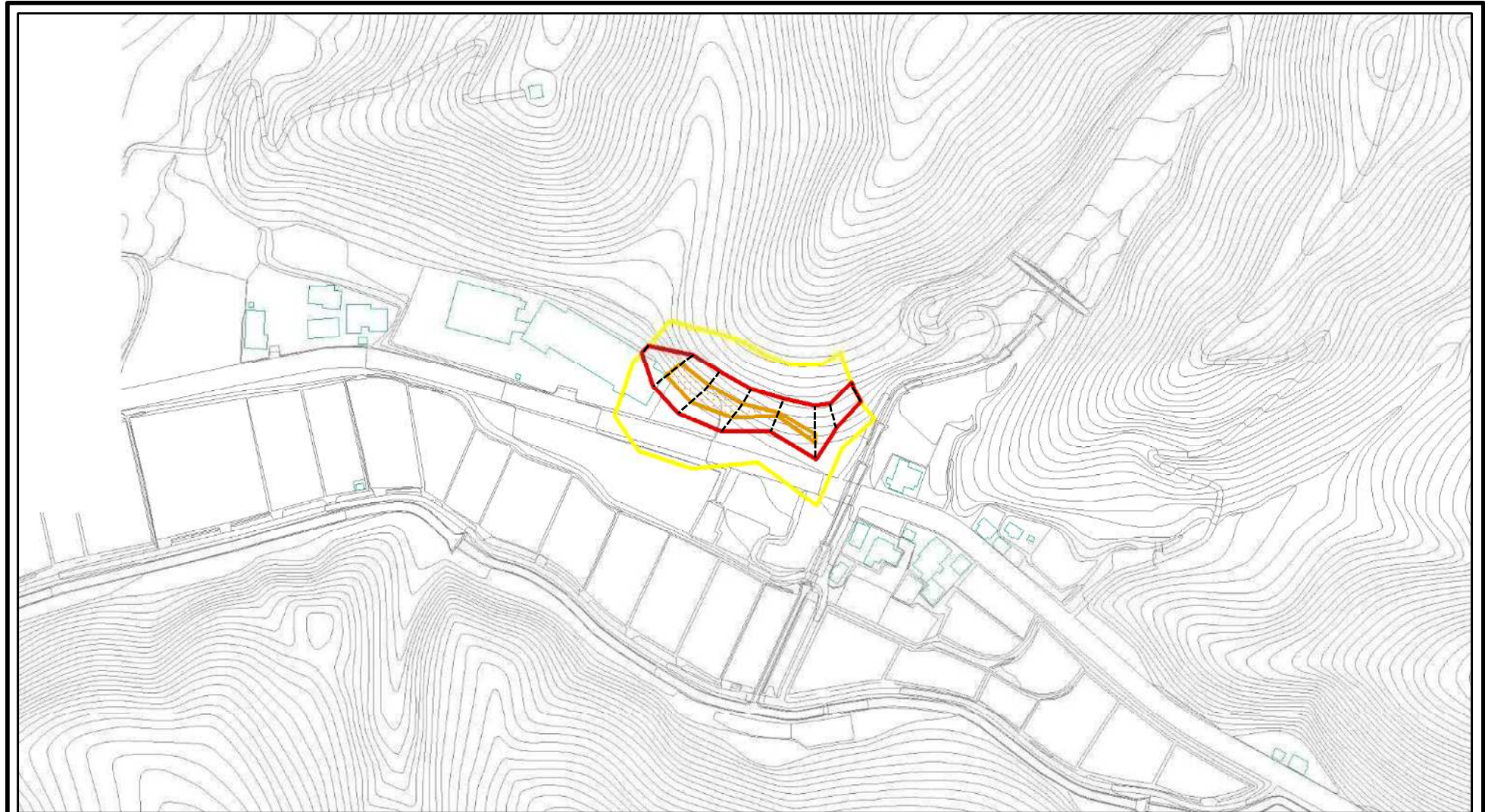


位置図(S=1:200,000)



概況図(S=1:25,000)

土砂災害警戒区域等の指定の公示に係る図書(その2)



0 25 50 100
m

様式-2(急)

土砂災害警戒区域・土砂災害特別警戒区域
区域図(その1)

土砂災害防止法施行令第二条の基準に該当する区域	
土砂災害防止法施行令第三条の基準に該当する区域	
それ以外の区域	

	縮尺

自然現象の種類

告示番号

告示年月日

急傾斜地の崩壊

第64号

令和2年2月18日

箇所番号

箇所名

所在地

II-1435

鉦打沢

秋田県湯沢市宇山谷、字乗上沢山、字短沢山及び字鉦打沢

土砂災害警戒区域等の指定の公示に係る図書(その2-1)



0 25 50 100
m

様式-2(急)

土砂災害警戒区域・土砂災害特別警戒区域
区域図(その2)

土砂災害防止法施行令第二条の基準に該当する区域



土砂災害防止法
施行令第三条の
基準に該当する
区域

土石等の(移動)高さが1m以下の場合、
土石等の移動による力が100kN/mを超える区域

土石等の堆積の高さが3mを超える区域

それ以外の区域



±

縮尺

1:2,500

自然現象
の種類

急傾斜地の崩壊

告示番号

第64号

告示年月日

令和2年2月18日

箇所番号

II-1435

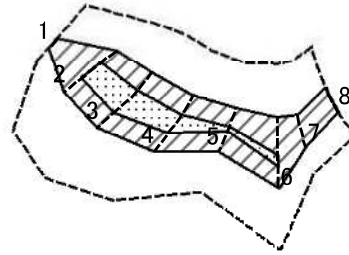
箇所名

鉦打沢

所在地

秋田県湯沢市字山谷、字乗上沢
山、字短沢山及び字鉦打沢

土砂災害警戒区域等の指定の公示に係る図書(その2-2)



0 25 50 100
m

図中の数字は横断測線番号を示す

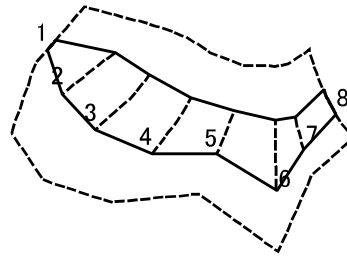
様式-2-2(急)
土砂災害特別警戒区域の区域区分図
(急傾斜地の崩壊に伴う土石等の移動により
建築物の地上部に作用すると想定される力)

土砂災害防止法施行令第二条の基準に該当する区域	
土砂災害防止法施行令第三条の基準に該当する区域	
それ以外の区域	

	縮尺	1:2,500
--	----	---------

自然現象の種類	急傾斜地の崩壊	箇所番号	II-1435
告示番号	第64号	箇所名	鉦打沢
告示年月日	令和2年2月18日	所在地	秋田県湯沢市字山谷、字乗上沢山、字短沢山及び字鉦打沢

土砂災害警戒区域等の指定の公示に係る図書(その2-3)



0 25 50 100
m

図中の数字は横断測線番号を示す

様式-2-3(急)
土砂災害特別警戒区域の区域区分図
(急傾斜地の崩壊に伴う土石等の堆積により
建築物の地上部に作用すると想定される力)

土砂災害防止法施行令第二条の基準に該当する区域



土砂災害防止法
施行令第三条の
基準に該当する
区域

土石等の堆積の高さが3mを超える区域

それ以外の区域



+
縮尺
1:2,500

自然現象
の種類
告示番号
告示年月日

急傾斜地の崩壊
第64号
令和2年2月18日

箇所番号
箇所名
所在地

II-1435
鉦打沢
秋田県湯沢市宇山谷、字乗上沢
山、字短沢山及び字鉦打沢

