

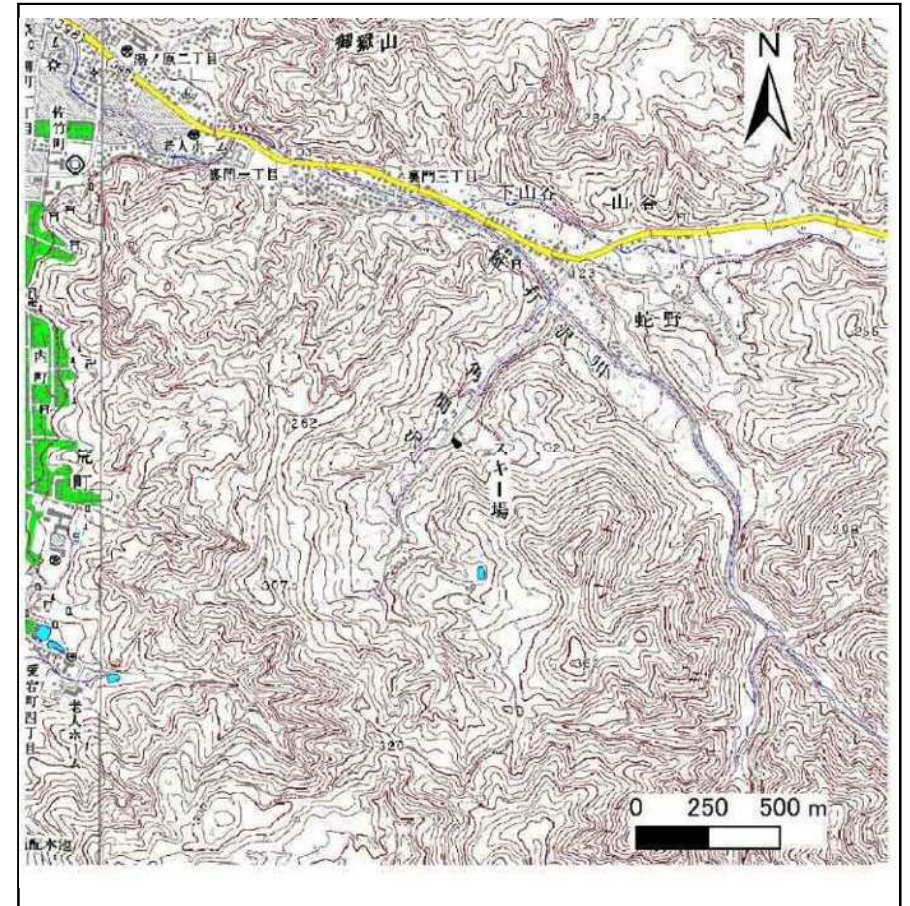
土砂災害警戒区域等の指定の公示に係る図書(その1)

表紙 概況、位置図

自然現象の種類	急傾斜地の崩壊
箇所番号	Ⅱ-1428
箇所名	角間沢3号
所在地	秋田県湯沢市字角間沢山及び字角間沢
調査機関	秋田県雄勝地域振興局

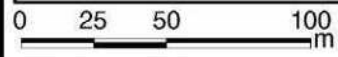
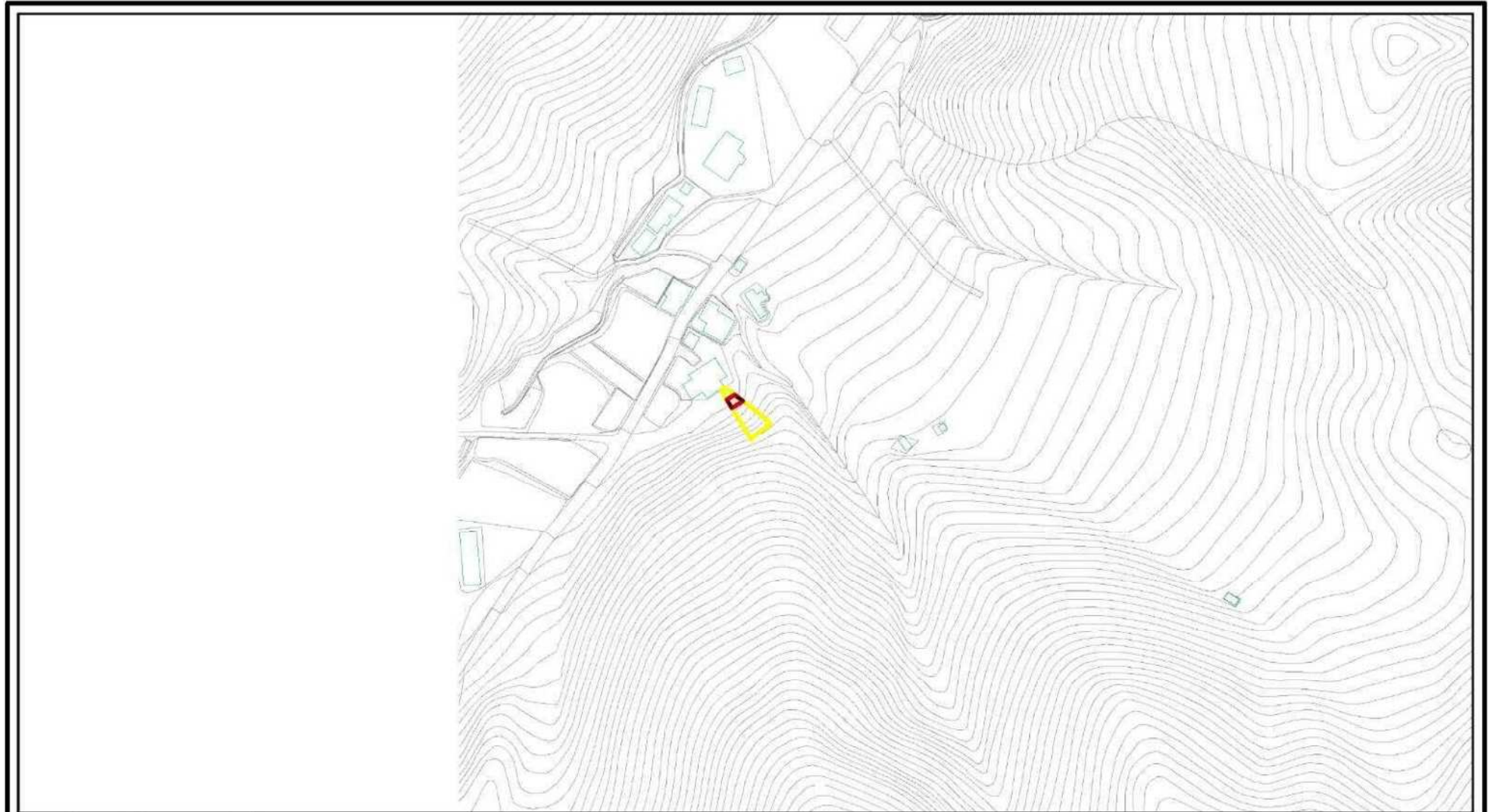


位置図(S=1:200,000)



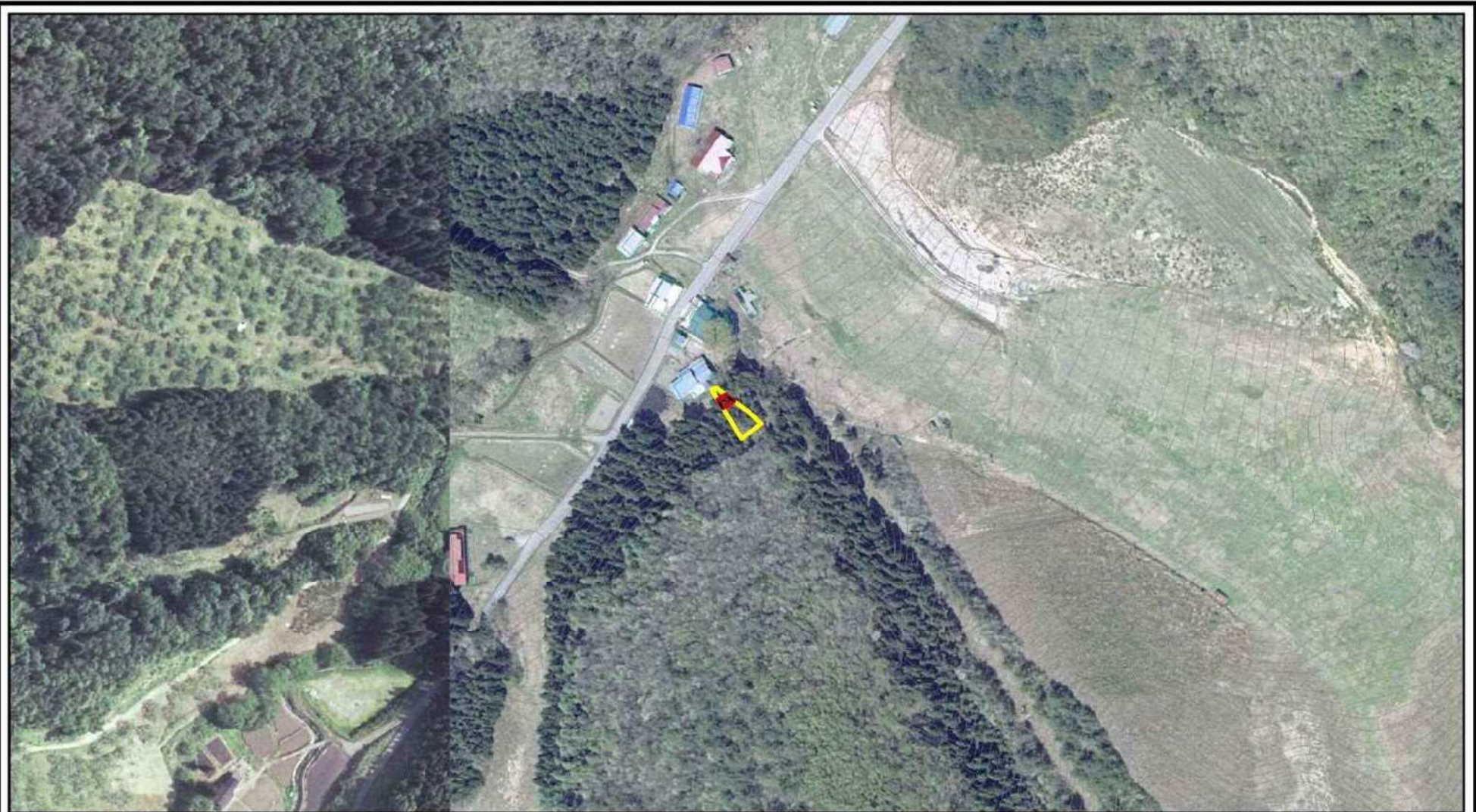
概況図(S=1:25,000)

土砂災害警戒区域等の指定の公示に係る図書(その2)



様式-2(急) 土砂災害警戒区域・土砂災害特別警戒区域 区域図(その1)	土砂災害防止法施行令第二条の基準に該当する区域		土 縮尺 1:2,500	自然現象の種類	急傾斜地の崩壊	箇所番号	II-1428	
	土砂災害防止法施行令第三条の基準に該当する区域			告示番号	第64号	箇所名	角間沢3号	
	土砂等の(移動)高さが1m以下の場合、土砂等の移動による力が100kN/mを超える区域			告示年月日	令和2年2月18日	所在地	秋田県湯沢市字角間沢山及び字角間沢	
	土砂等の堆積の高さが3mを超える区域							
	それ以外の区域							

土砂災害警戒区域等の指定の公示に係る図書(その2-1)

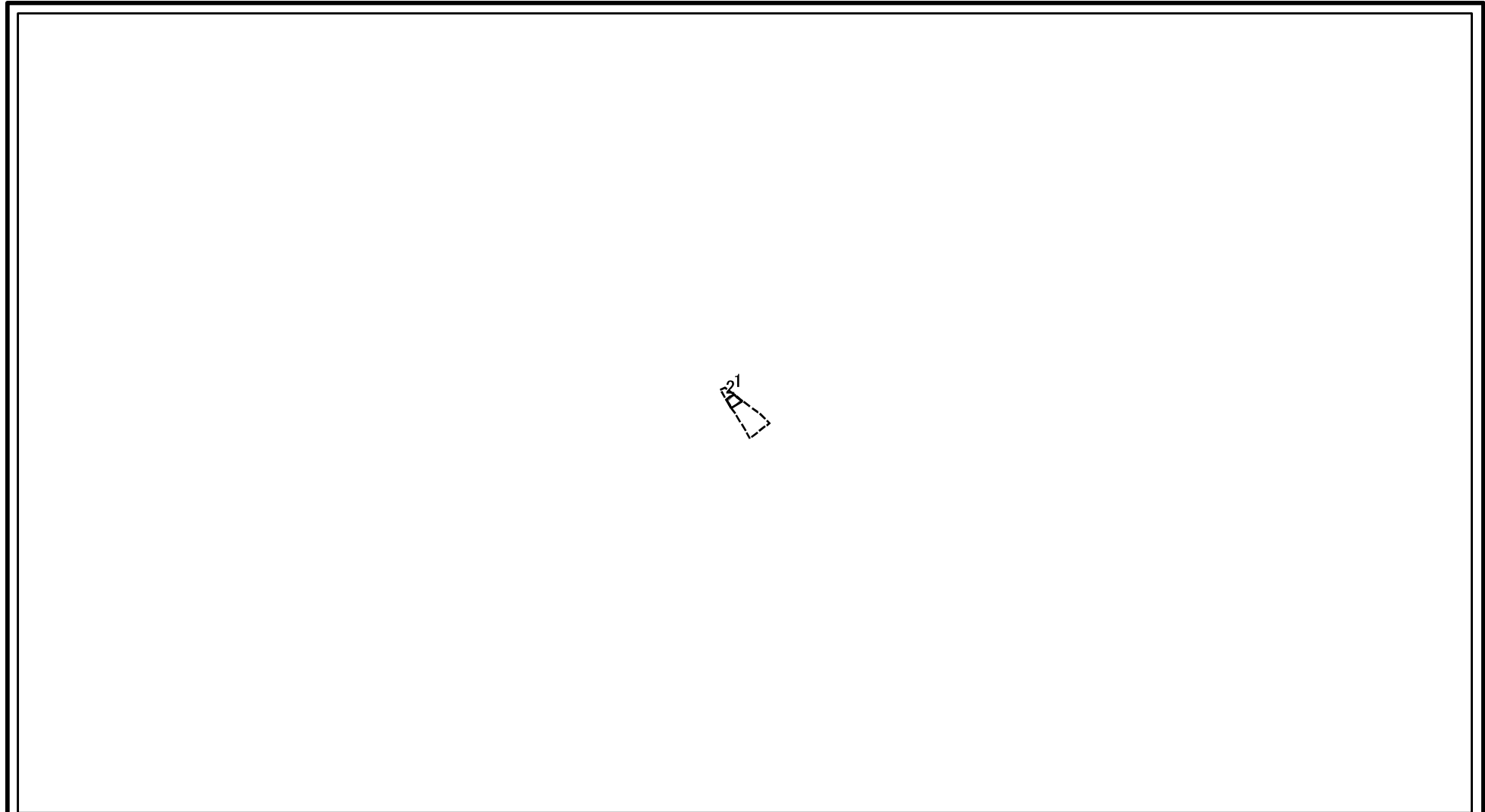


0 25 50 100
m

様式-2(急)
土砂災害警戒区域・土砂災害特別警戒区域
区域図(その2)

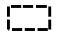


土砂災害防止法施行令第二条の基準に該当する区域		土 縮尺 1:2,500	自然現象の種類	急傾斜地の崩壊	箇所番号	II-1428
土砂災害防止法施行令第三条の基準に該当する区域			告示番号	第64号	箇所名	角間沢3号
土砂等の(移動)高さが1m以下の場合、土砂等の移動による力が100kN/mを超える区域			告示年月日	令和2年2月18日	所在地	秋田県湯沢市字角間沢山及び字角間沢
土砂等の堆積の高さが3mを超える区域						
それ以外の区域						

土砂災害警戒区域等の指定の公示に係る図書(その2-2)

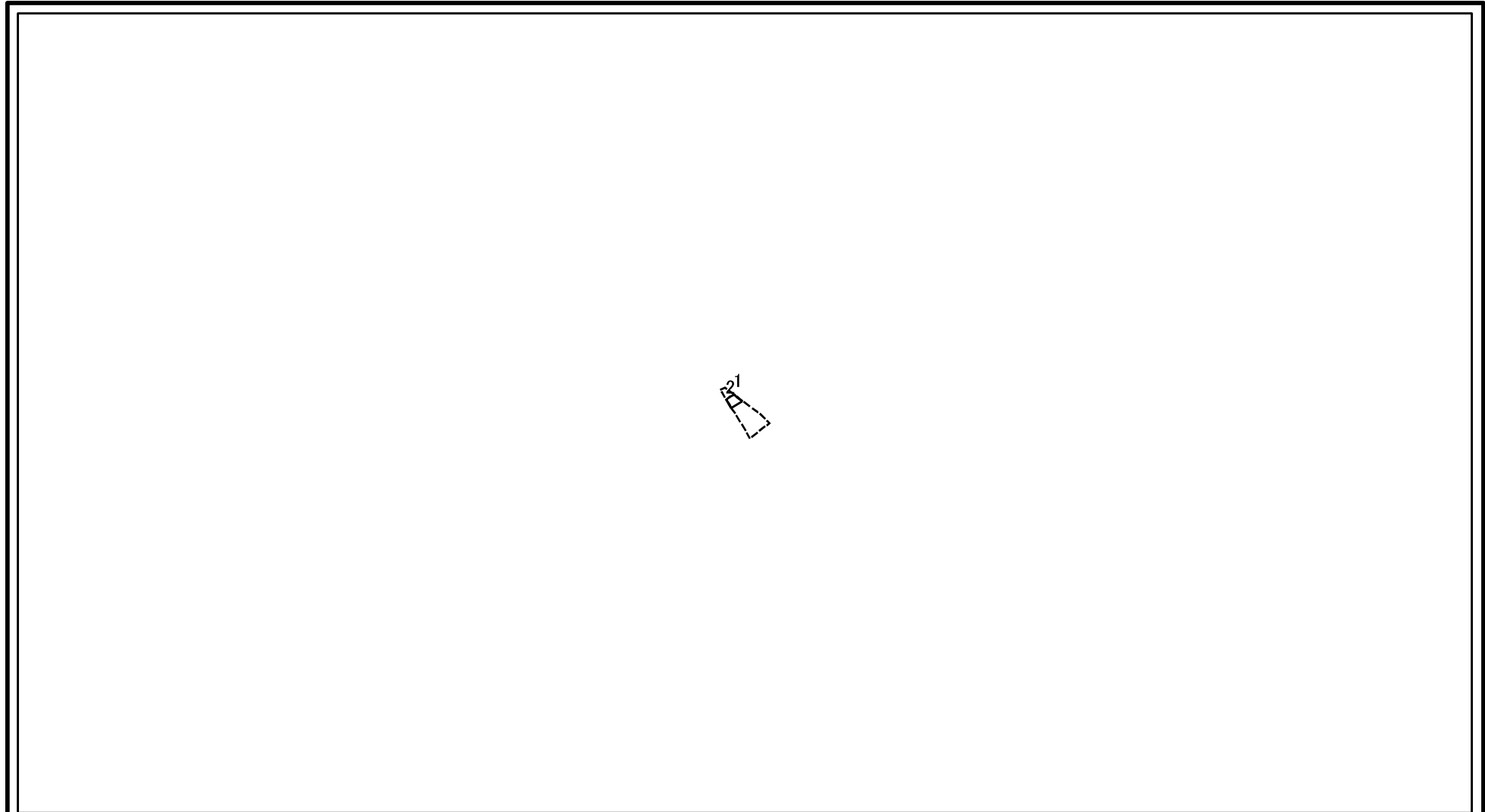


0 25 50 100
m

図中の数字は横断測線番号を示す

様式-2-2(急) 土砂災害特別警戒区域の区域区分図 (急傾斜地の崩壊に伴う土石等の移動により建築物の地上部に作用すると想定される力)	土砂災害防止法施行令第二条の基準に該当する区域		± 縮尺	自然現象の種類	急傾斜地の崩壊	箇所番号	II-1428
	土砂災害防止法施行令第三条の基準に該当する区域			告示番号	第64号	箇所名	角間沢3号
	それ以外の区域		告示年月日	令和2年2月18日	所在地	秋田県湯沢市字角間沢山及び字角間沢	

土砂災害警戒区域等の指定の公示に係る図書(その2-3)



0 25 50 100
m

図中の数字は横断測線番号を示す

様式-2-3(急) 土砂災害特別警戒区域の区域区分図 (急傾斜地の崩壊に伴う土石等の堆積により 建築物の地上部に作用すると想定される力)	土砂災害防止法施行令第二条の基準に該当する区域		± 縮尺 1:2,500	自然現象の種類	急傾斜地の崩壊	箇所番号	II-1428
	土砂災害防止法施行令第三条の基準に該当する区域			告示番号	第64号	箇所名	角間沢3号
	それ以外の区域			告示年月日	令和2年2月18日	所在地	秋田県湯沢市字角間沢山及び字角間沢

