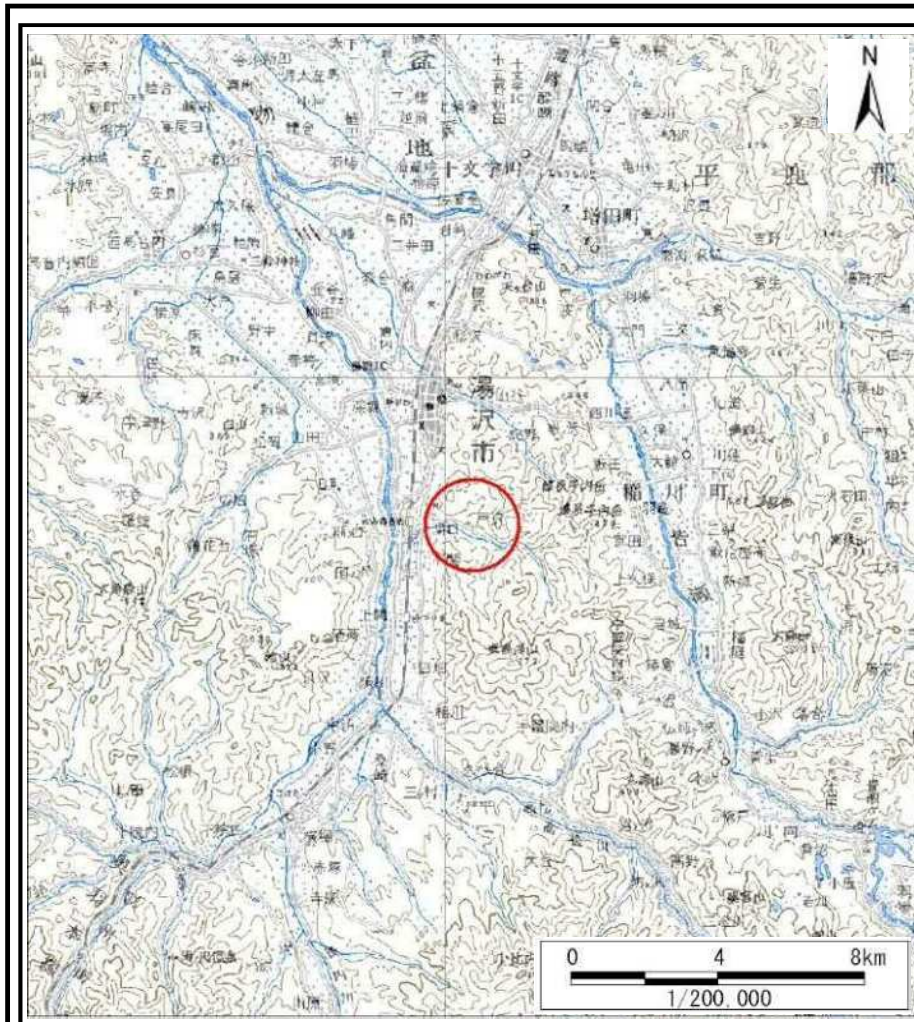
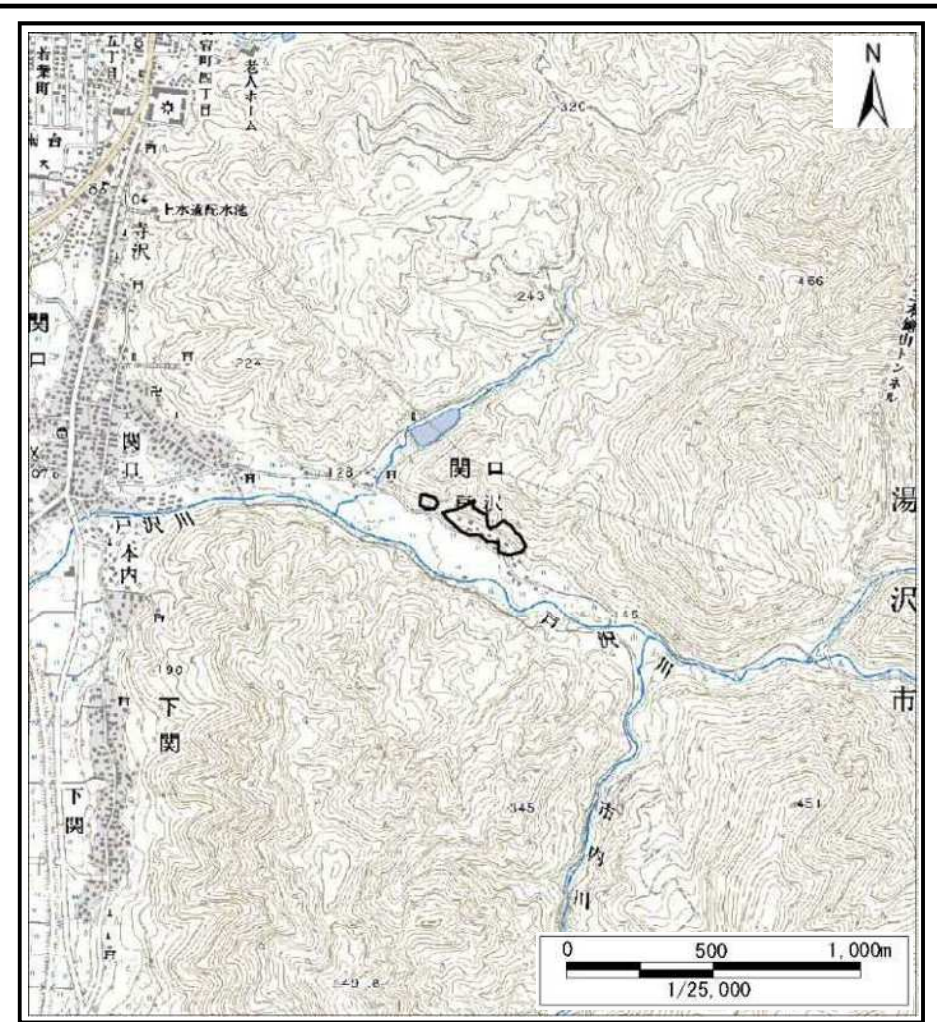


土砂災害警戒区域等の指定の公示に係る図書(その1)



(1/200,000)

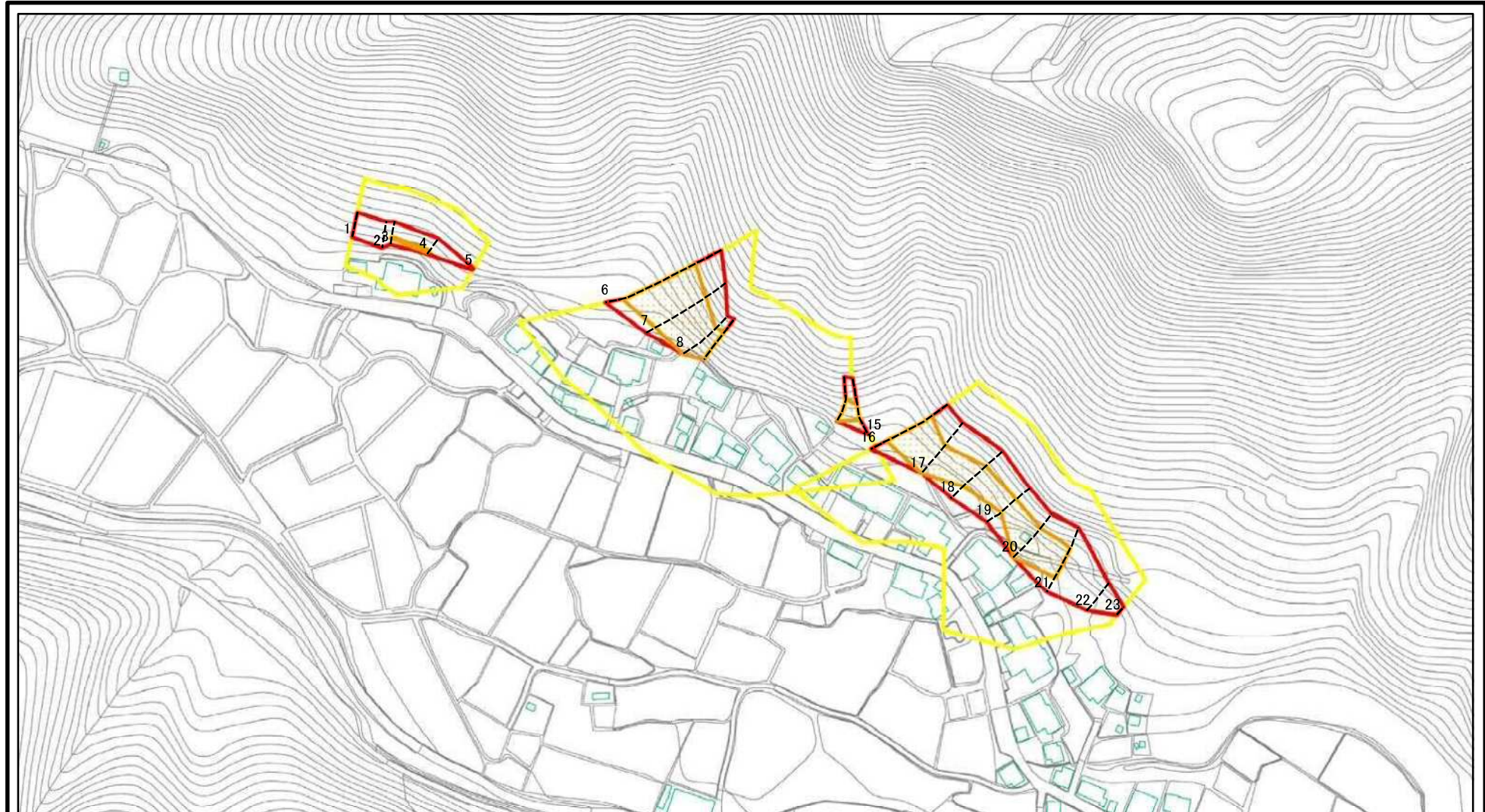


(1/25,000)

| | | |
|---------------------------------------|---------|------------------|
| 様式-1(急) 土砂災害警戒区域・土砂災害特別警戒区域 位置図 | 自然現象の種類 | 急傾斜地の崩壊 |
| | 箇所番号 | I-1432 |
| | 箇所名 | 戸沢 |
| | 所在地 | 秋田県湯沢市関口字戸沢及び戸沢山 |

この地図は、国土地理院長の承認を得て、同院発行の20万分の1地勢図及び2万5千分の1地形図を複製したものである。(承認番号 平23情複 第75号)

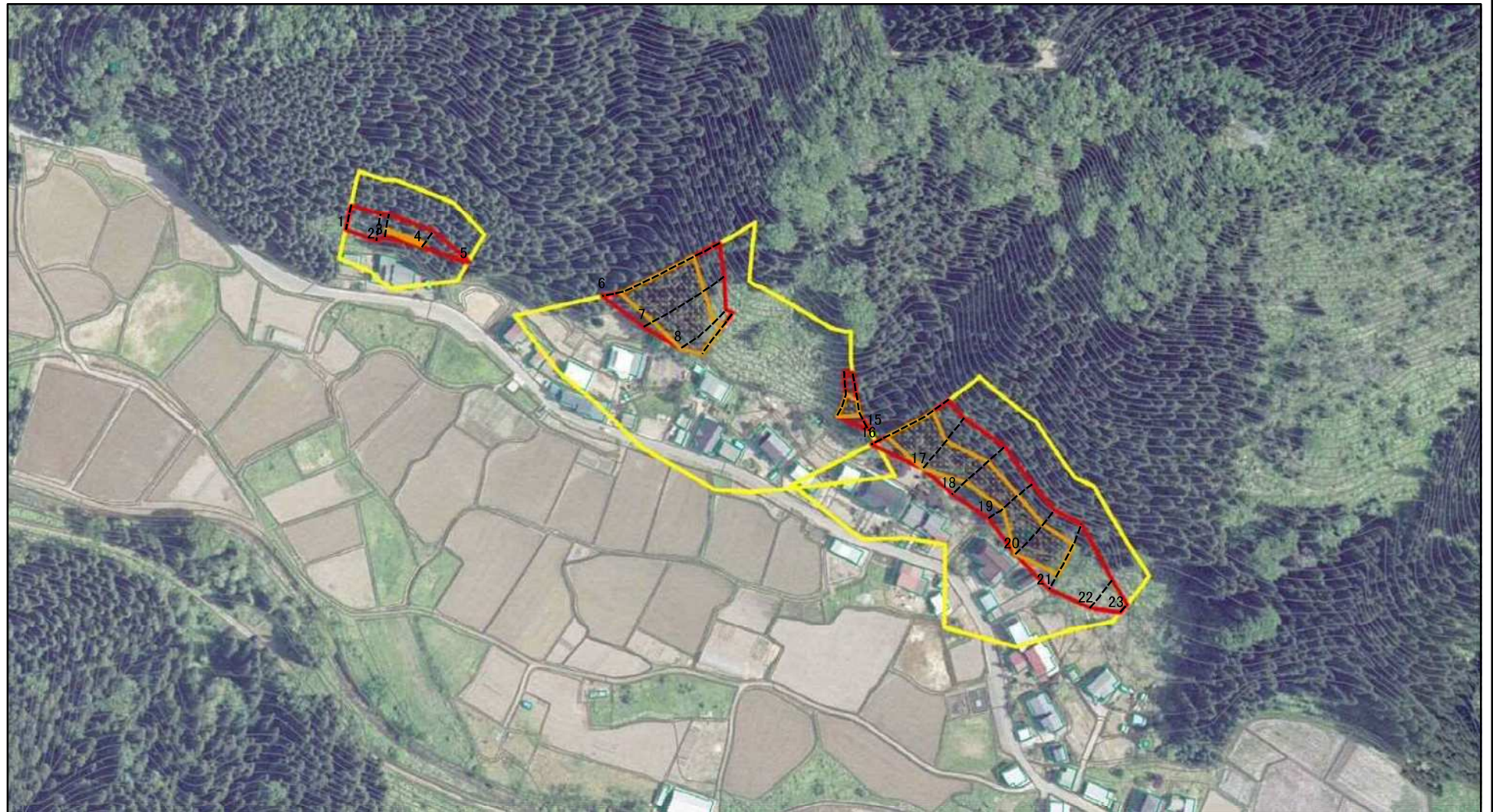
土砂災害警戒区域等の指定の公示に係る図書(その2)



図中の数字は横断測線番号を示す

| | | | | | | | |
|---|---|--|--------------------|---------|-----------|------|------------------|
| 様式-2(急) 土砂災害警戒区域・土砂災害特別警戒区域 区域図(その1) | 土砂災害防止法施行令第二条の基準に該当する区域 | | N 縮尺 1:2,500 | 自然現象の種類 | 急傾斜地の崩壊 | 箇所番号 | I-1432 |
| | 土砂災害防止法施行令第三条の基準に該当する区域 | | | 告示番号 | 第64号 | 箇所名 | 戸沢 |
| | 土砂等の(移動)高さが1m以下の場合、土砂等の移動による力が100kN/mを超える区域 | | | 告示年月日 | 令和2年2月18日 | 所在地 | 秋田県湯沢市関口字戸沢及び戸沢山 |
| | 土砂等の堆積の高さが3mを超える区域 | | | | | | |
| | それ以外の区域 | | | | | | |

土砂災害警戒区域等の指定の公示に係る図書(その2)



0 25 50 100
m

図中の数字は横断測線番号を示す

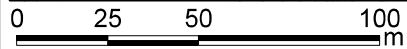
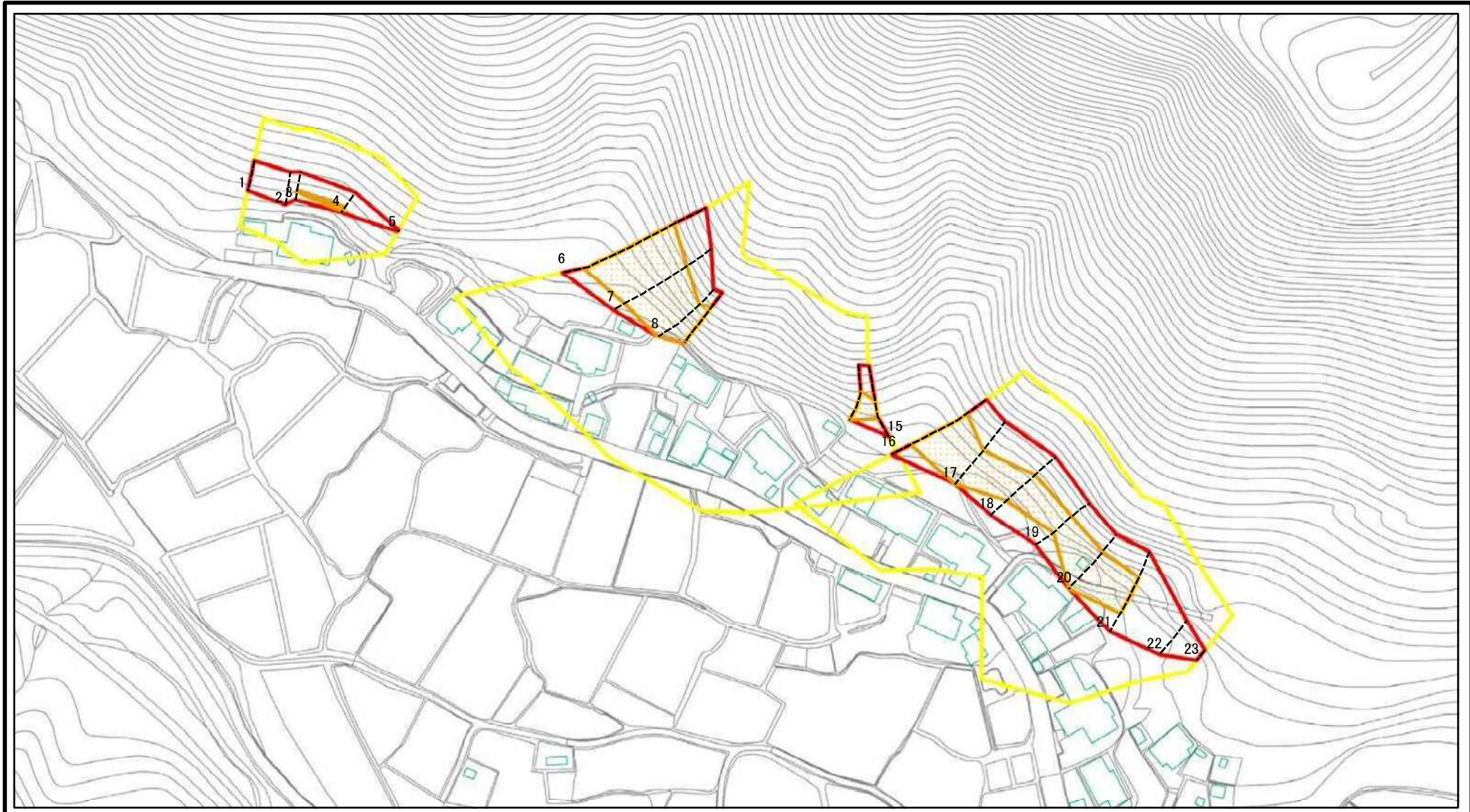
様式-2(急)
土砂災害警戒区域・土砂災害特別警戒区域
区域図(その1)

| | |
|-------------------------|--|
| 土砂災害防止法施行令第二条の基準に該当する区域 | |
| 土砂災害防止法施行令第三条の基準に該当する区域 | |
| それ以外の区域 | |

N
縮尺
1:2,500

| | | | |
|---------|-----------|------|------------------|
| 自然現象の種類 | 急傾斜地の崩壊 | 箇所番号 | I-1432 |
| 告示番号 | 第64号 | 箇所名 | 戸沢 |
| 告示年月日 | 令和2年2月18日 | 所在地 | 秋田県湯沢市関口字戸沢及び戸沢山 |

土砂災害警戒区域等の指定の公示に係る図書(その2-1)



図中の数字は横断測線番号を示す

様式-2-1(急)

土砂災害警戒区域・土砂災害特別警戒区域
区域図(その2)

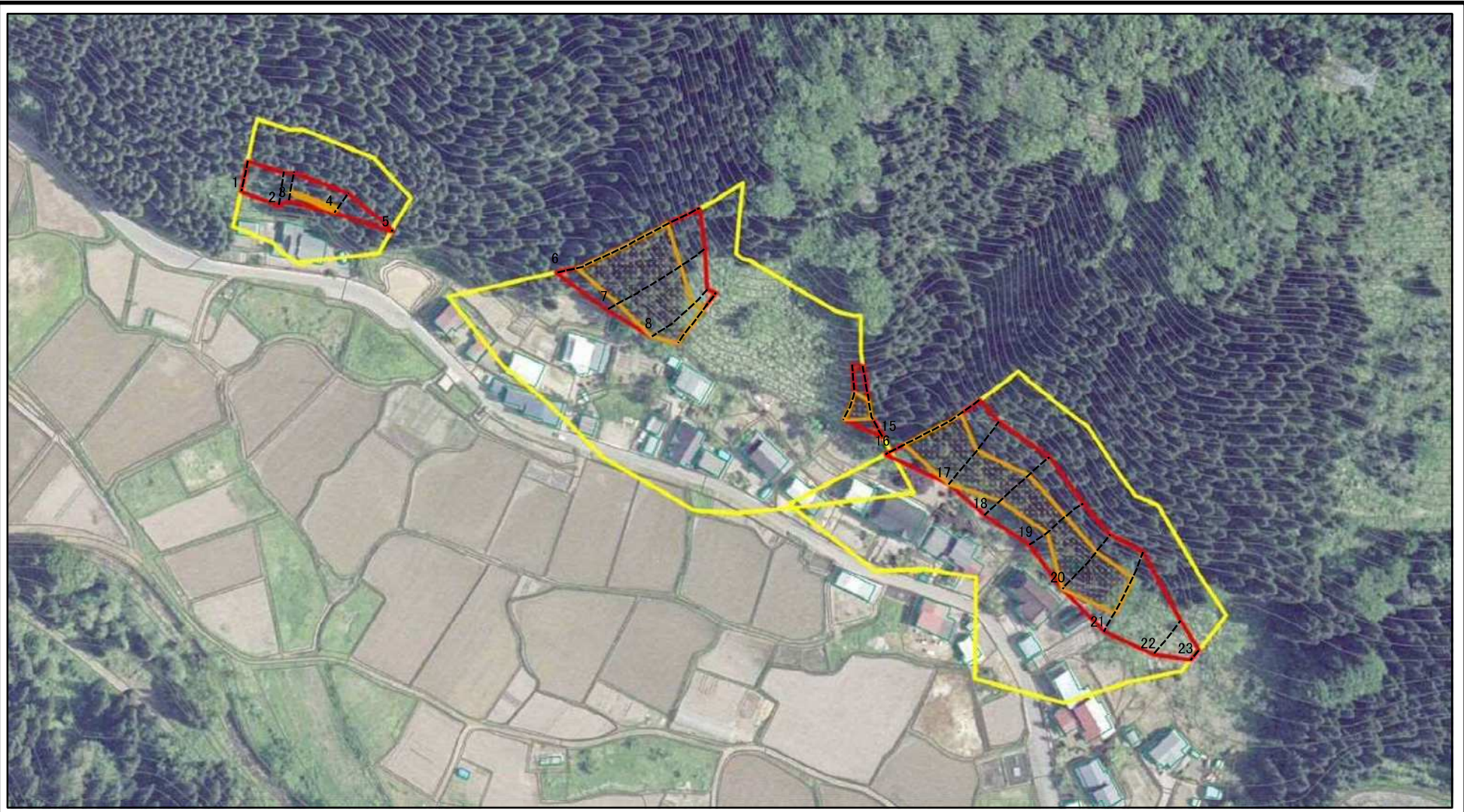
| | |
|-------------------------|--|
| 土砂災害防止法施行令第二条の基準に該当する区域 | |
| 土砂災害防止法施行令第三条の基準に該当する区域 | |
| それ以外の区域 | |

| | |
|--|---------|
| | 縮尺 |
| | 1:2,000 |

| | |
|---------|-----------|
| 自然現象の種類 | 急傾斜地の崩壊 |
| 告示番号 | 第64号 |
| 告示年月日 | 令和2年2月18日 |

| | |
|------|------------------|
| 箇所番号 | I-1432 |
| 箇所名 | 戸沢 |
| 所在地 | 秋田県湯沢市関口字戸沢及び戸沢山 |

土砂災害警戒区域等の指定の公示に係る図書(その2-1)

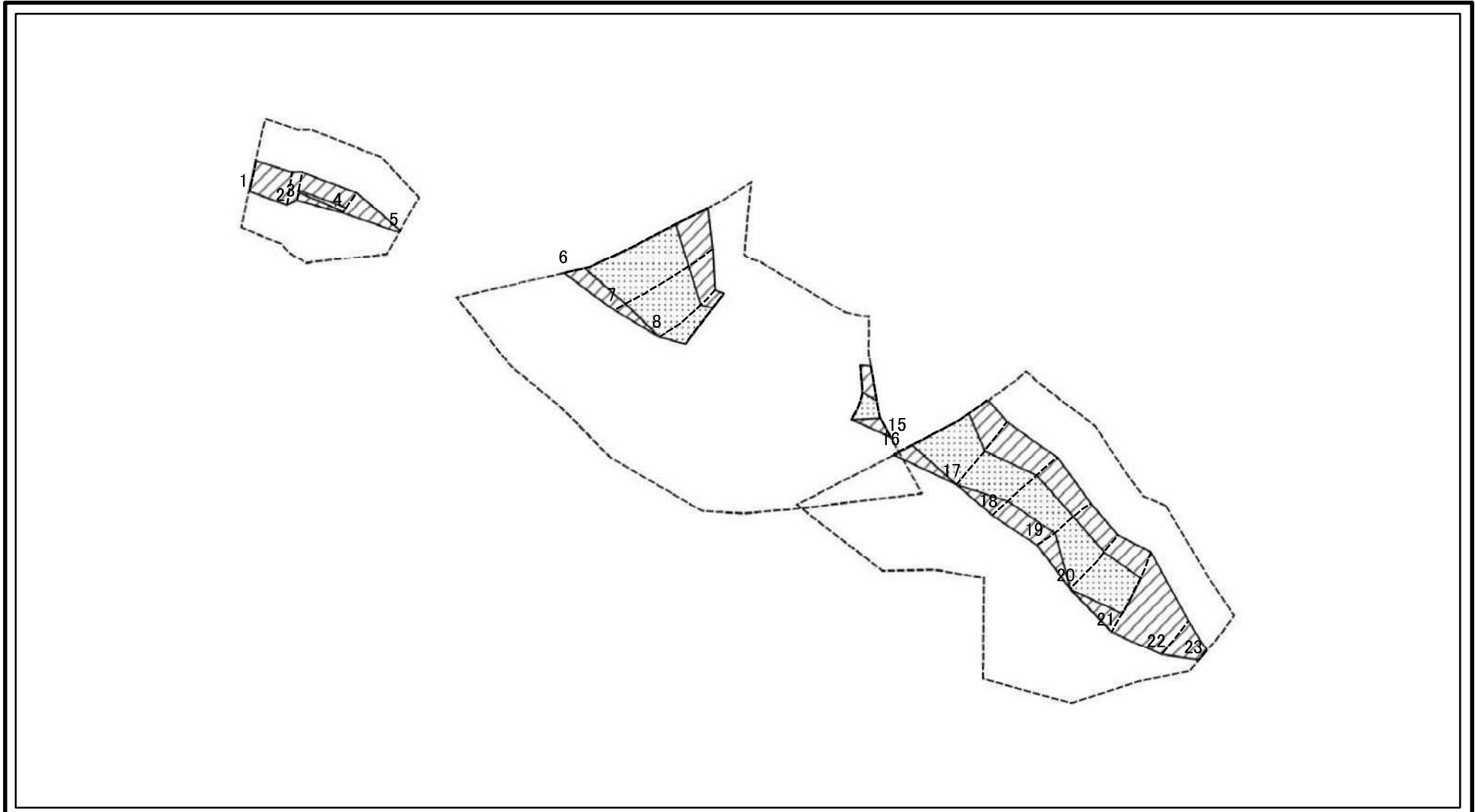


0 25 50 100 m

図中の数字は横断測線番号を示す

| | | | | | | | |
|---|---|--|-------|---------------|-----------|------|------------------|
| 様式-2-1(急) 土砂災害警戒区域・土砂災害特別警戒区域 区域図(その2) | 土砂災害防止法施行令第二条の基準に該当する区域 | | N | 自然現象の種類 | 急傾斜地の崩壊 | 箇所番号 | I-1432 |
| | 土砂災害防止法施行令第三条の基準に該当する区域 | | | 縮尺 1:2,000 | 告示番号 | 第64号 | 箇所名 |
| | 土砂等の(移動)高さが1m以下の場合、土砂等の移動による力が100kN/mを超える区域 | | 告示年月日 | | 令和2年2月18日 | 所在地 | 秋田県湯沢市関口字戸沢及び戸沢山 |
| | 土砂等の堆積の高さが3mを超える区域 | | | | | | |
| | それ以外の区域 | | | | | | |

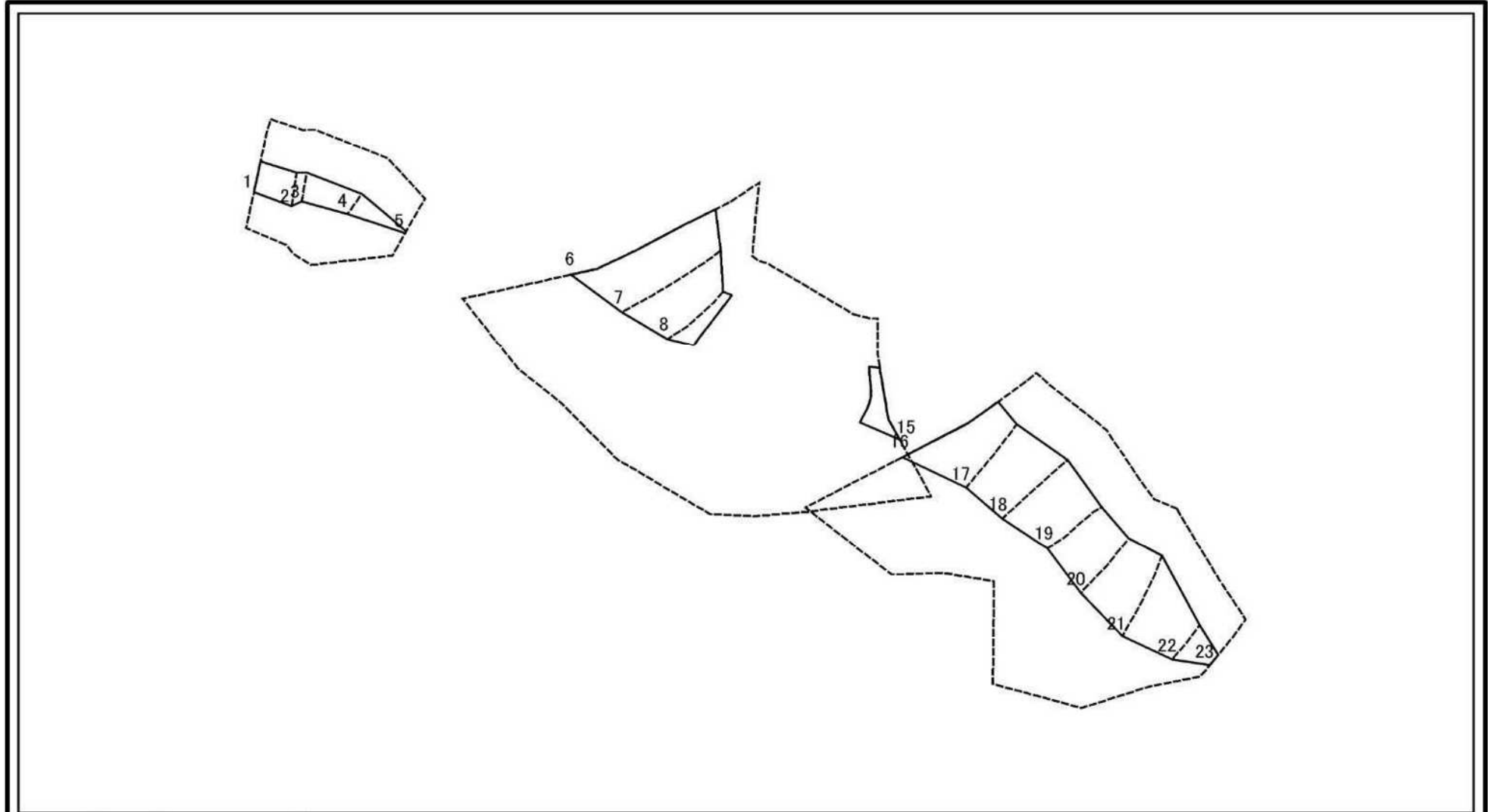
土砂災害警戒区域等の指定の公示に係る図書(その2-2)



図中の数字は横断測線番号を示す

| | | | | | | | |
|---|-------------------------|--|---------------|---------|-----------|------|-----------------|
| 様式-2-2(急) 土砂災害特別警戒区域の区域区分図 (急傾斜地の崩壊に伴う土石等の移動により 建築物の地上部に作用すると想定される力) | 土砂災害防止法施行令第二条の基準に該当する区域 | | 縮尺 1:2,000 | 自然現象の種類 | 急傾斜地の崩壊 | 箇所番号 | I-1432 |
| | 土砂災害防止法施行令第三条の基準に該当する区域 | | | 告示番号 | 第64号 | 箇所名 | 戸沢 |
| | それ以外の区域 | | | 告示年月日 | 令和2年2月18日 | 所在地 | 秋田県湯沢市関口戸沢及び戸沢山 |

土砂災害警戒区域等の指定の公示に係る図書(その2-3)



図中の数字は横断測線番号を示す

様式-2-3(急)
土砂災害特別警戒区域の区域区分図
(急傾斜地の崩壊に伴う土石等の堆積により
建築物の地上部に作用すると想定される力)

土砂災害防止法施行令第二条の基準に該当する区域



土砂災害防止法
施行令第三条の
基準に該当する
区域



それ以外の区域



N
縮尺
1:2,000

自然現象
の種類

告示番号

告示年月日

急傾斜地の崩壊

第64号

令和2年2月18日

箇所番号

箇所名

所在地

I-1432

戸沢

秋田県湯沢市関口字戸沢及び
戸沢山

土砂災害警戒区域等の指定の公示に係る図書(その3)(案)

(1/1)

| 横断測線の区間 | 土石等の移動により建築物の地上部に作用すると想定される力 | | | | 土石等の堆積により建築物の地上部に作用すると想定される力 | | | | 横断測線の区間 | 土石等の移動により建築物の地上部に作用すると想定される力 | | | | 土石等の堆積により建築物の地上部に作用すると想定される力 | | | |
|---------|---|-----------|-----------------------------------|-----------|-----------------------------------|-----------|-----------------------------------|-----------|---------|---|-----------|-----------------------------------|-----------|-----------------------------------|-----------|-----------------------------------|-----------|
| | 土石等の(移動)高さが1m以下の場合、土石等の移動による力が100kN/m ² を超える区域 | | それ以外の区域 | | 土石等の堆積の高さが3mを超える区域 | | それ以外の区域 | | | 土石等の(移動)高さが1m以下の場合、土石等の移動による力が100kN/m ² を超える区域 | | それ以外の区域 | | 土石等の堆積の高さが3mを超える区域 | | それ以外の区域 | |
| | 力の大きさのうち最大のもの(kN/m ²) | 土石等の高さ(m) | 力の大きさのうち最大のもの(kN/m ²) | 土石等の高さ(m) | 力の大きさのうち最大のもの(kN/m ²) | 土石等の高さ(m) | 力の大きさのうち最大のもの(kN/m ²) | 土石等の高さ(m) | | 力の大きさのうち最大のもの(kN/m ²) | 土石等の高さ(m) | 力の大きさのうち最大のもの(kN/m ²) | 土石等の高さ(m) | 力の大きさのうち最大のもの(kN/m ²) | 土石等の高さ(m) | 力の大きさのうち最大のもの(kN/m ²) | 土石等の高さ(m) |
| 1 ~ 2 | - | - | 96.80 | 1.00 | - | - | 11.61 | 2.30 | ~ | | | | | | | | |
| 2 ~ 3 | - | - | 100.00 | 1.00 | - | - | 11.61 | 2.30 | ~ | | | | | | | | |
| 3 ~ 4 | 106.36 | 1.00 | 100.00 | 1.00 | - | - | 11.49 | 2.27 | ~ | | | | | | | | |
| 4 ~ 5 | - | - | 100.00 | 1.00 | - | - | 11.49 | 2.27 | ~ | | | | | | | | |
| 6 ~ 7 | 132.59 | 1.00 | 100.00 | 1.00 | - | - | 14.11 | 2.79 | ~ | | | | | | | | |
| 7 ~ 8 | 140.85 | 1.00 | 100.00 | 1.00 | - | - | 13.98 | 2.77 | ~ | | | | | | | | |
| 8 ~ 9 | 147.13 | 1.00 | 100.00 | 1.00 | - | - | 14.34 | 2.84 | ~ | | | | | | | | |
| 9 ~ 10 | - | - | - | - | - | - | - | - | ~ | | | | | | | | |
| 10 ~ 11 | - | - | - | - | - | - | - | - | ~ | | | | | | | | |
| 11 ~ 12 | - | - | - | - | - | - | - | - | ~ | | | | | | | | |
| 12 ~ 13 | - | - | - | - | - | - | - | - | ~ | | | | | | | | |
| 13 ~ 14 | - | - | - | - | - | - | - | - | ~ | | | | | | | | |
| 14 ~ 15 | 123.20 | 1.00 | 100.00 | 1.00 | - | - | 11.04 | 2.19 | ~ | | | | | | | | |
| 16 ~ 17 | 138.31 | 1.00 | 100.00 | 1.00 | - | - | 14.51 | 2.87 | ~ | | | | | | | | |
| 17 ~ 18 | 124.89 | 1.00 | 100.00 | 1.00 | - | - | 12.09 | 2.39 | ~ | | | | | | | | |
| 18 ~ 19 | 124.89 | 1.00 | 100.00 | 1.00 | - | - | 11.55 | 2.28 | ~ | | | | | | | | |
| 19 ~ 20 | 138.95 | 1.00 | 100.00 | 1.00 | - | - | 13.16 | 2.60 | ~ | | | | | | | | |
| 20 ~ 21 | 138.95 | 1.00 | 100.00 | 1.00 | - | - | 13.16 | 2.60 | ~ | | | | | | | | |
| 21 ~ 22 | - | - | 100.00 | 1.00 | - | - | 11.01 | 2.18 | ~ | | | | | | | | |
| 22 ~ 23 | - | - | 91.05 | 1.00 | - | - | 9.86 | 1.95 | ~ | | | | | | | | |
| ~ | | | | | | | | | ~ | | | | | | | | |
| ~ | | | | | | | | | ~ | | | | | | | | |
| ~ | | | | | | | | | ~ | | | | | | | | |
| ~ | | | | | | | | | ~ | | | | | | | | |
| ~ | | | | | | | | | ~ | | | | | | | | |
| ~ | | | | | | | | | ~ | | | | | | | | |
| ~ | | | | | | | | | ~ | | | | | | | | |

| | | | | |
|----------------------------------|---------|-----------|------|------------------|
| 様式-3(急) 建築物の構造の規制に必要な衝撃に関する事項 | 自然現象の種類 | 急傾斜地の崩壊 | 箇所番号 | I-1432 |
| | 告示番号 | 第64号 | 箇所名 | 戸沢 |
| | 告示年月日 | 令和2年2月18日 | 所在地 | 秋田県湯沢市関口字戸沢及び戸沢山 |