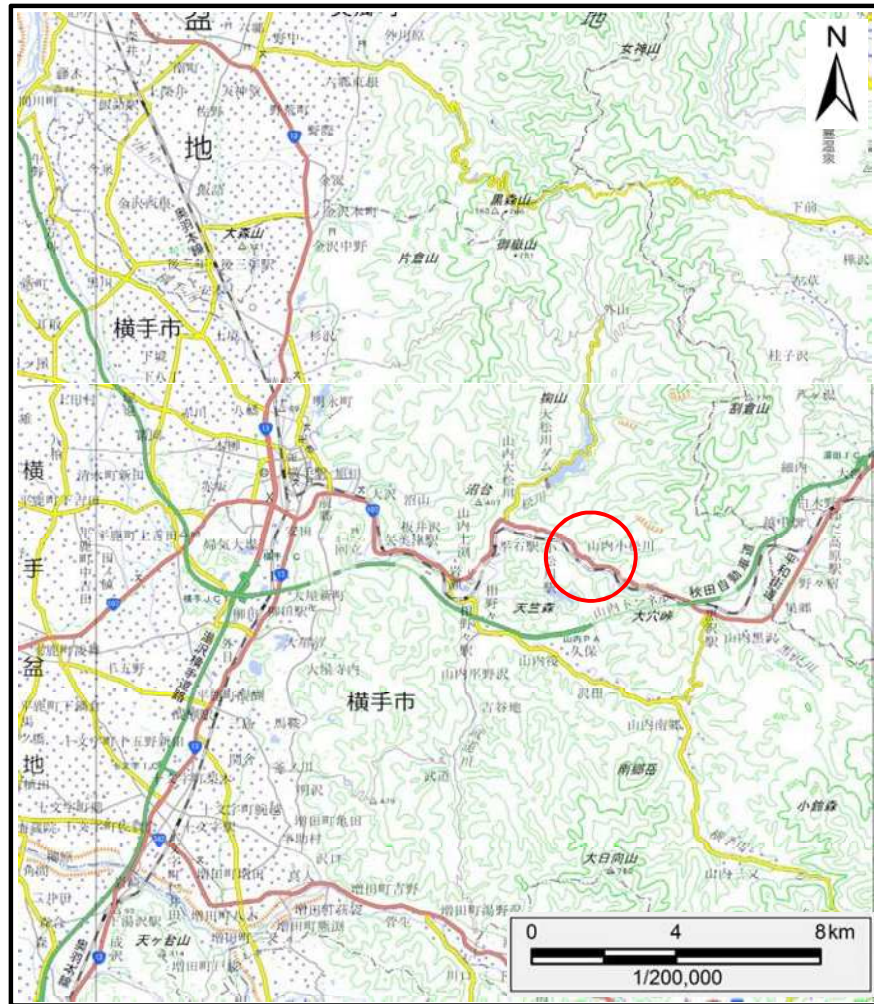
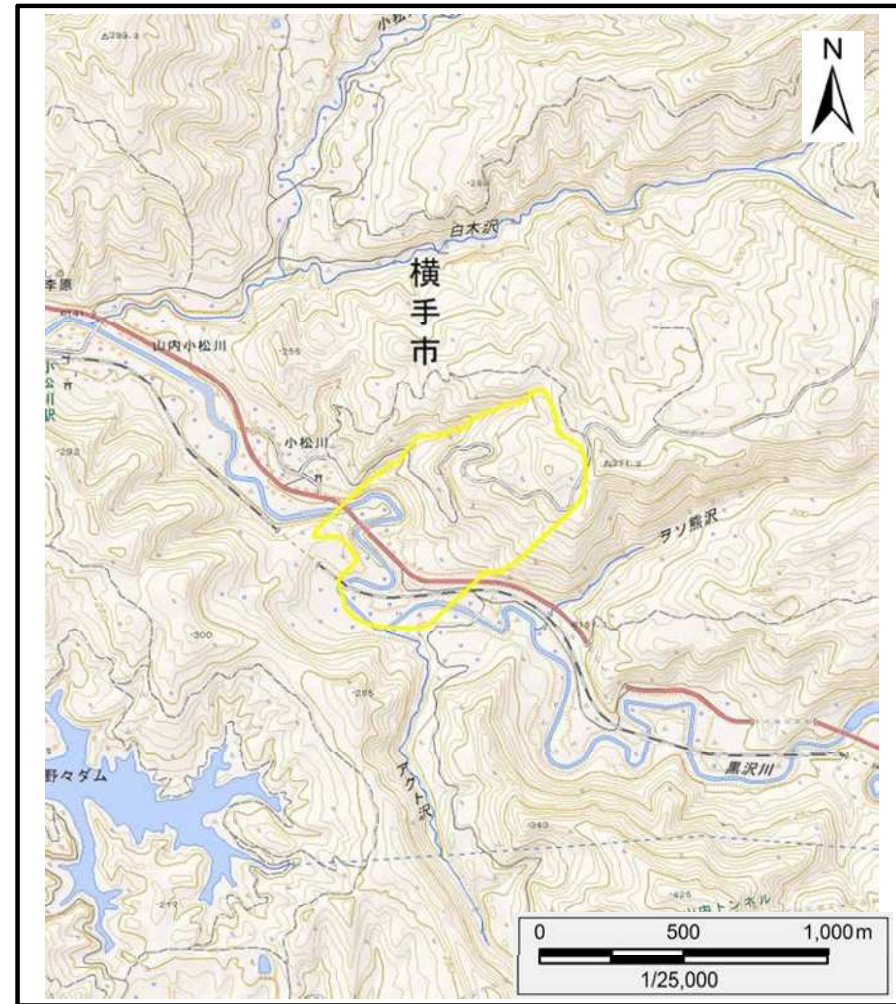


# 土砂災害警戒区域等の指定の公示に係る図書（その1）



(1/200,000)



(1/25,000)

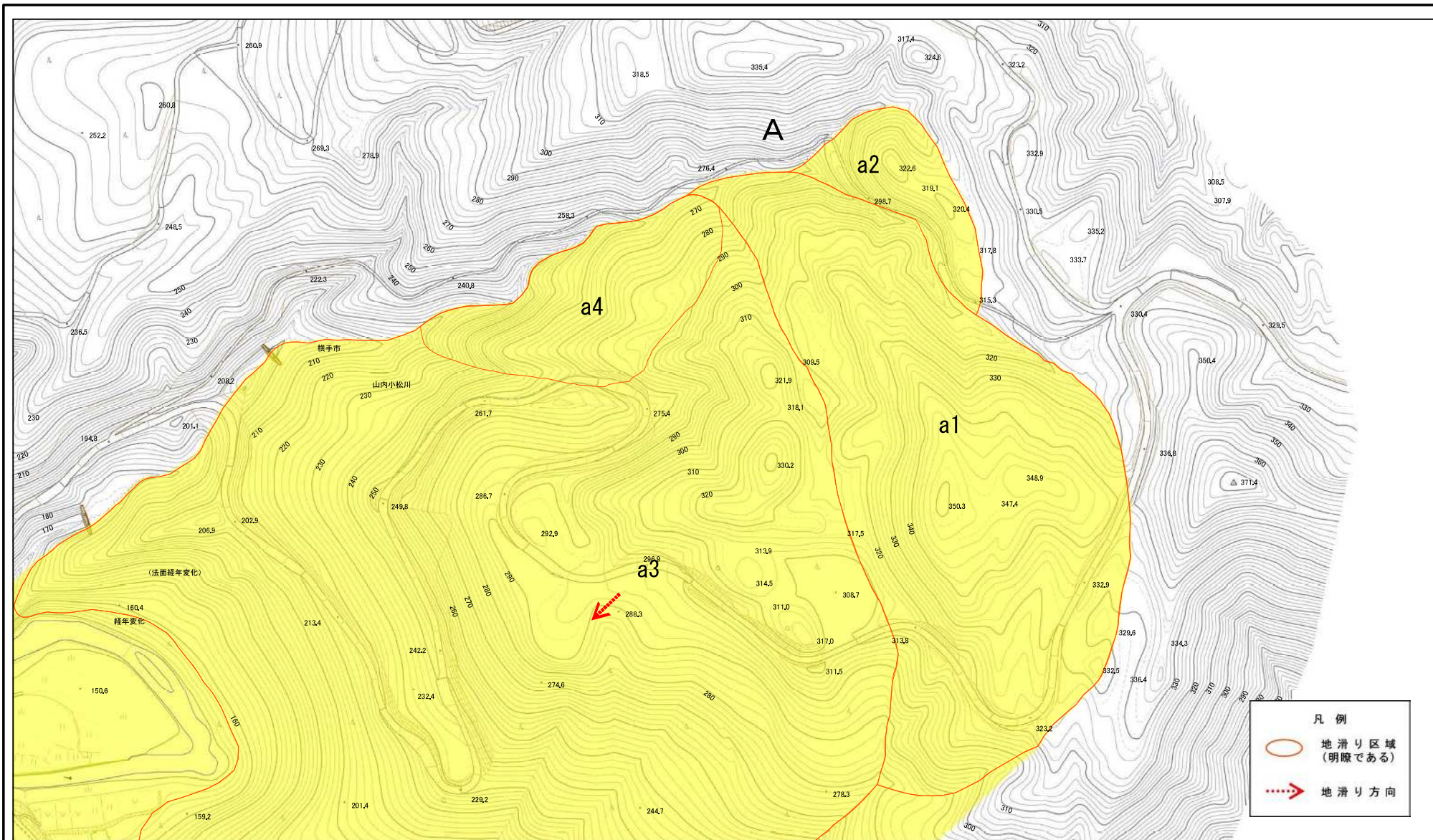
様式-1 (地)  
土砂災害警戒区域・土砂災害特別警戒区域 位置図

自然現象の種類	地滑り
箇所番号	209-1
箇所名	小松川1
地滑り区域名	A区域
所在地	秋田県横手市山内小松川字岩瀬、古川、馬洗瀧、鍋割天上瀧、女取、小松川、高頭及び築立

この地図は、国土地理院長の承認を得て、同院発行の電子地形図25000及び電子地形図20万を複製したものである。(承認番号 平30情複 第1354号)

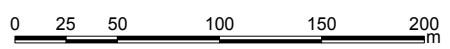


# 土砂災害警戒区域等の指定の公示に係る図書(その2)



**凡例**

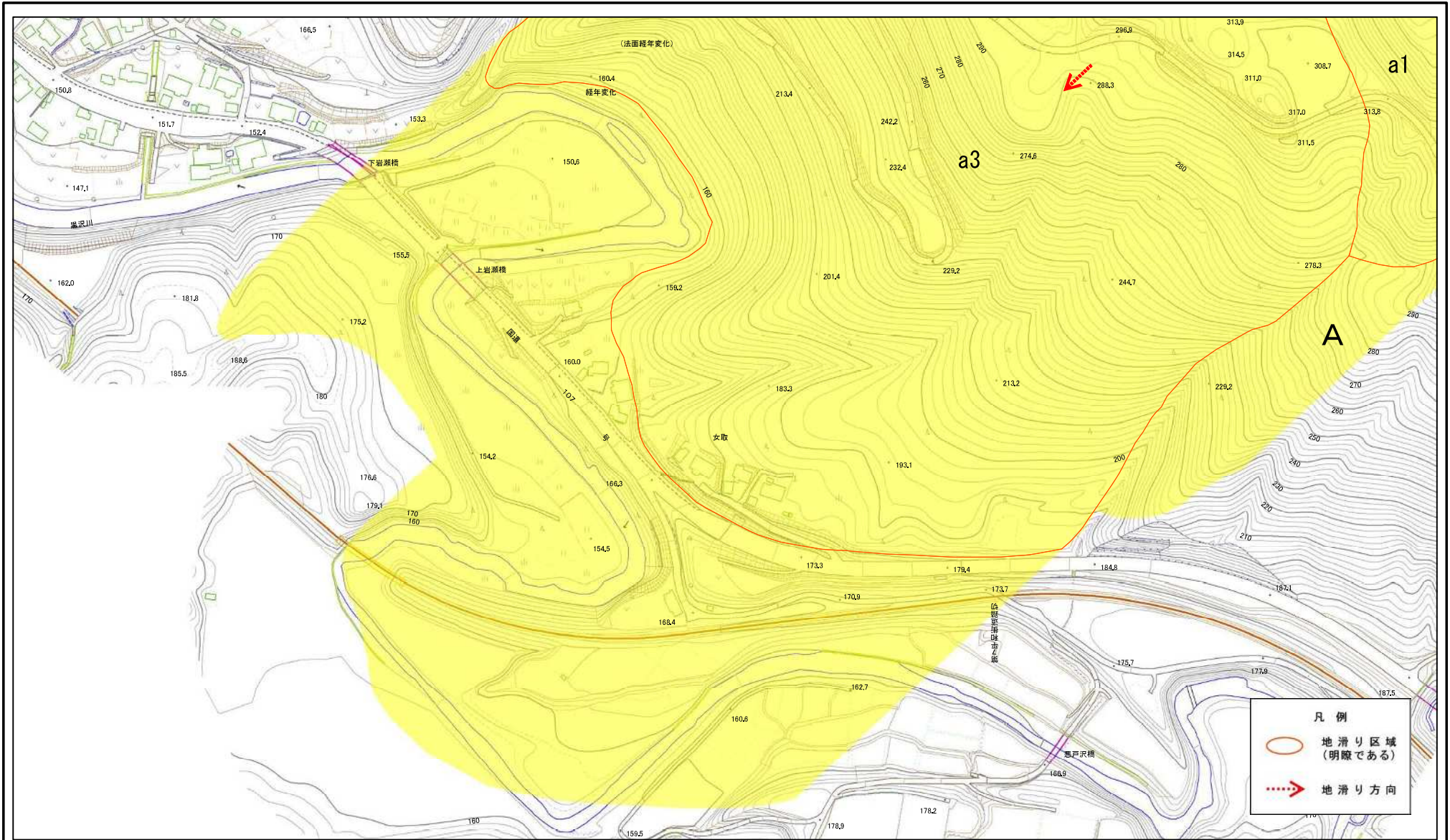
- 地滑り区域 (明瞭である)
- 地滑り方向



<b>様式-2(地)</b> 土砂災害警戒区域・土砂災害特別警戒区域 区域図	土砂災害防止法施行令第二条の基準に該当する区域(土砂災害警戒区域)		N 縮尺 1:2,500	自然現象の種類	地滑り	箇所番号	209-1	箇所名	小松川1
	土砂災害防止法施行令第三条の基準に該当する区域(土砂災害特別警戒区域)			告示番号	第31号	地滑り区域名	A区域		
				告示年月日	令和元年5月21日	所在地	秋田県横手市内小松川字岩瀬、古川、馬洗淵、鍋割天上淵、女取、小松川、高頭及び築立		



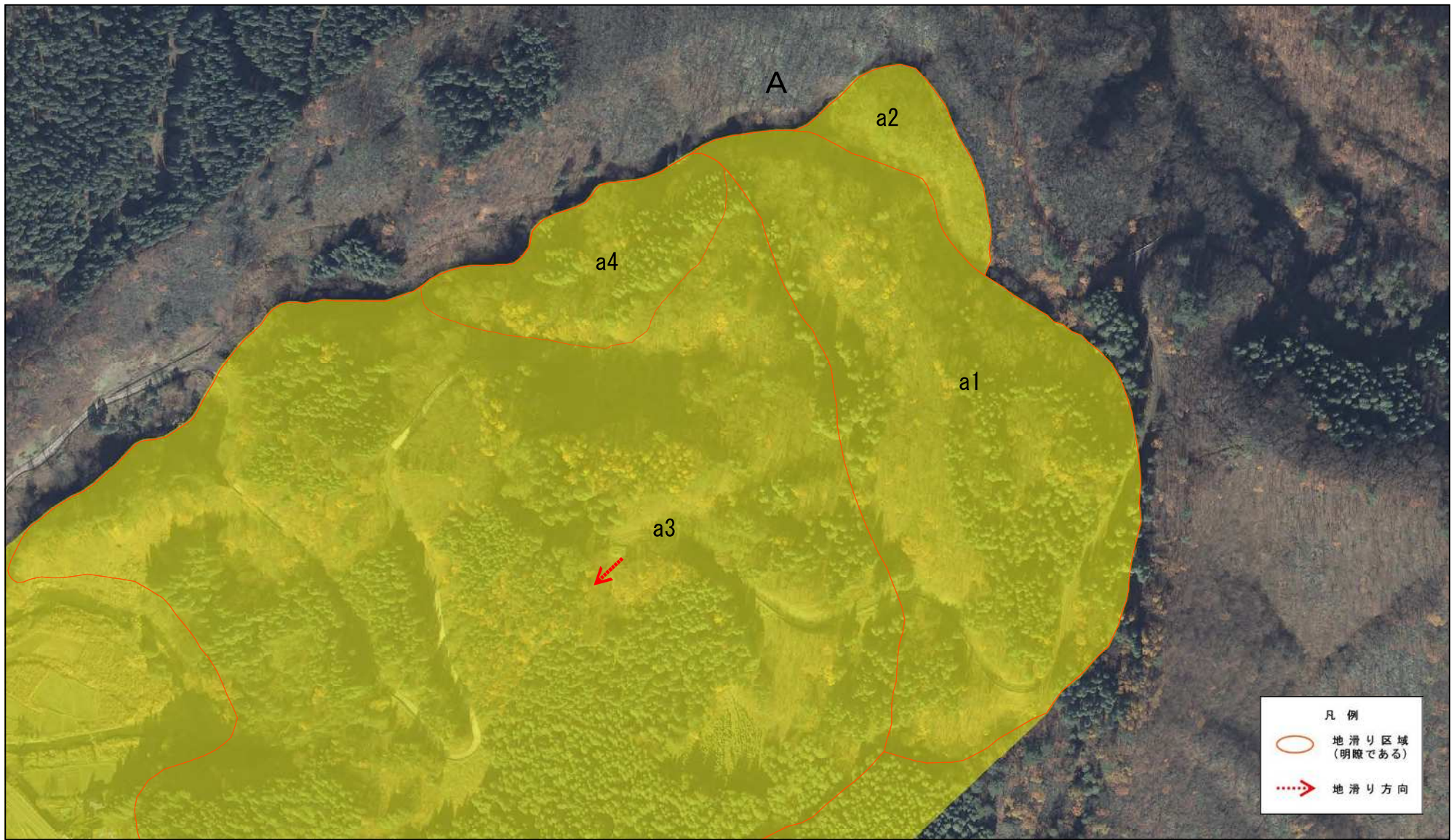
# 土砂災害警戒区域等の指定の公示に係る図書(その2)



様式-2(地) 土砂災害警戒区域・土砂災害特別警戒区域 区域図	土砂災害防止法施行令第二条の基準に該当する区域(土砂災害警戒区域)		N 縮尺 1:2,500	自然現象の種類 地滑り	箇所番号 209-1	箇所名 小松川1	
	土砂災害防止法施行令第三条の基準に該当する区域(土砂災害特別警戒区域)			告示番号 第31号	地滑り区域名 A区域	所在地 秋田県横手市内小松川字岩瀬、古川、馬洗淵、鍋割天上淵、女取、小松川、高頭及び築立	
				告示年月日 令和元年5月21日			



土砂災害警戒区域等の指定の公示に係る図書(その2)



0 25 50 100 150 200  
m

様式-2(地)

土砂災害警戒区域・土砂災害特別警戒区域  
区域図

土砂災害防止法施行令第二条の基準に該当する区域(土砂災害警戒区域)



自然現象の種類

地滑り

箇所番号

209-1

箇所名

小松川1

土砂災害防止法施行令第三条の基準に該当する区域(土砂災害特別警戒区域)



縮尺  
1:2,500

告示番号

第31号

地滑り区域名

A区域

告示年月日

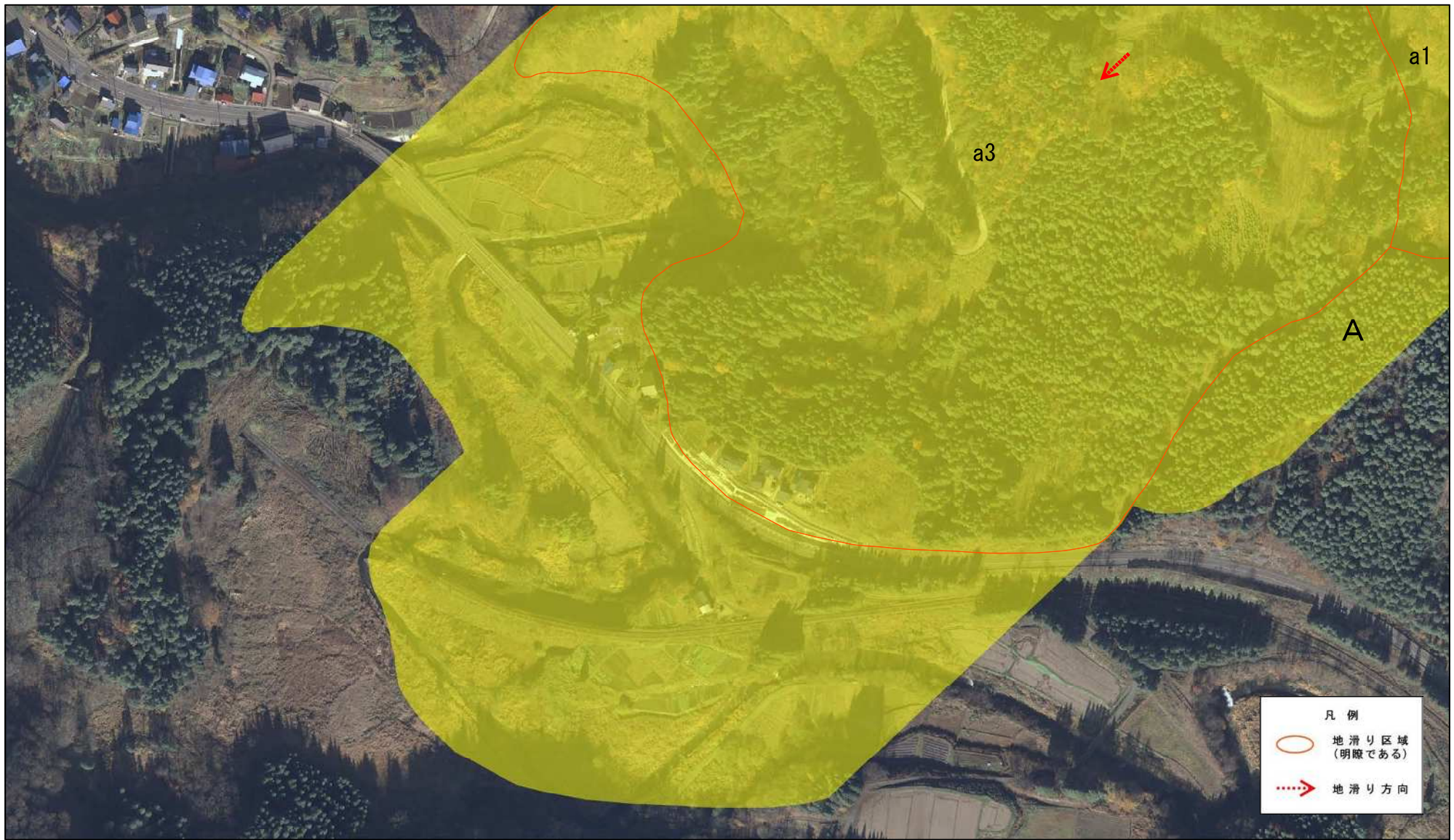
令和元年5月21日

所在地

秋田県横手市内小松川字岩瀬、古川、馬洗淵、鍋割天上淵、女取、小松川、高頭及び築立



土砂災害警戒区域等の指定の公示に係る図書(その2)



0 25 50 100 150 200  
m

様式-2(地) 土砂災害警戒区域・土砂災害特別警戒区域 区域図	土砂災害防止法施行令第二条の基準に該当する区域(土砂災害警戒区域)		N 縮尺 1:2,500	自然現象の種類 地滑り	箇所番号 209-1	箇所名 小松川1
	土砂災害防止法施行令第三条の基準に該当する区域(土砂災害特別警戒区域)			告示番号 第31号	地滑り区域名 A区域	
			告示年月日 令和元年5月21日	所在地 秋田県横手市内小松川字岩瀬、古川、馬洗淵、鍋割天上淵、女取、小松川、高頭及び築立		