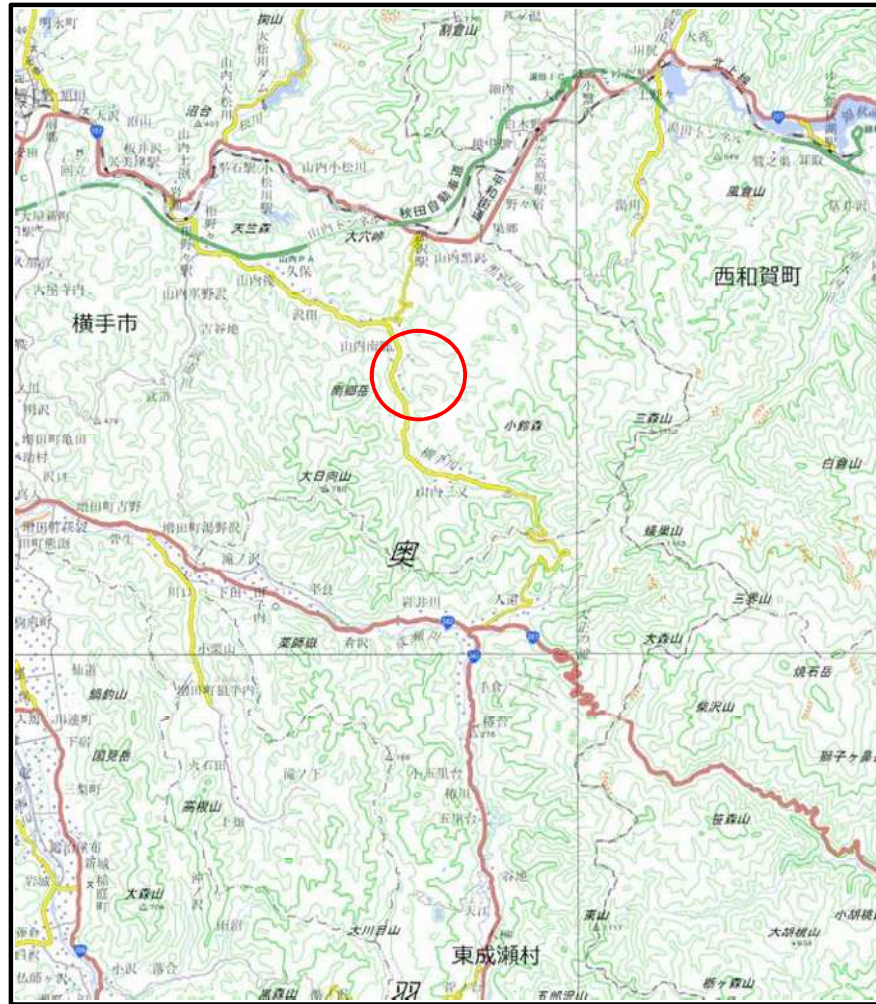
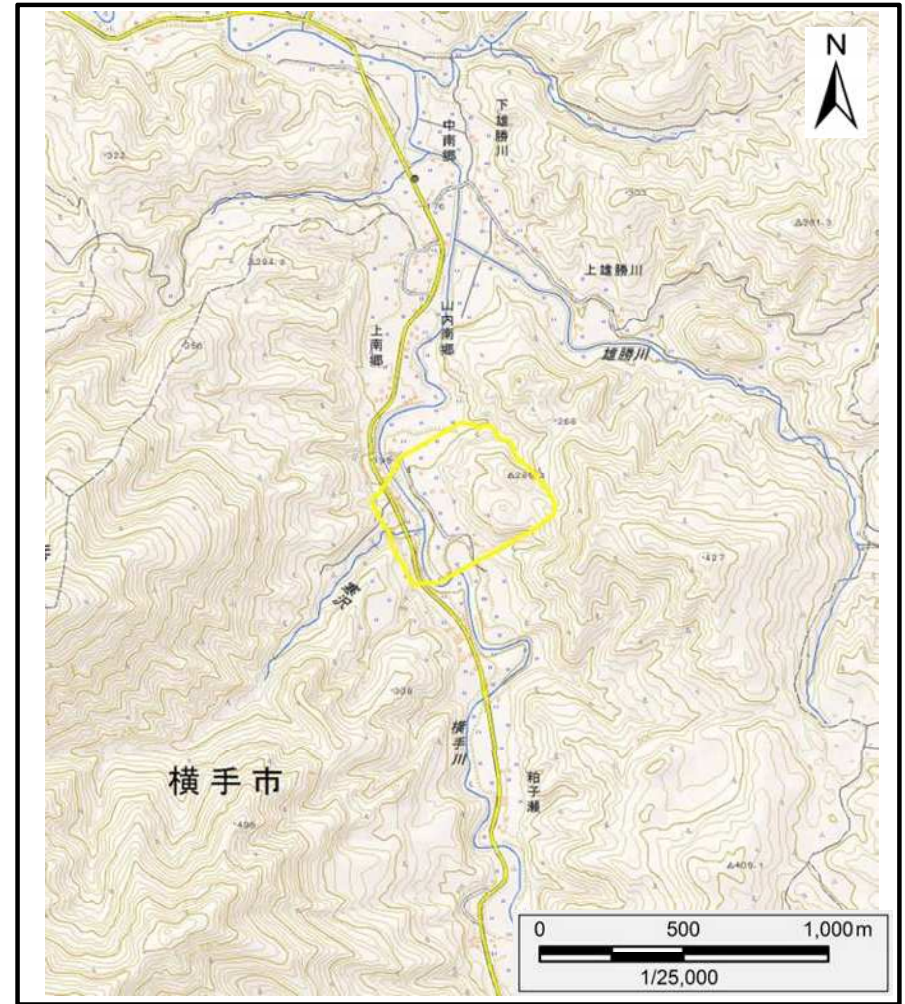


土砂災害警戒区域等の指定の公示に係る図書（その1）



(1/200,000)



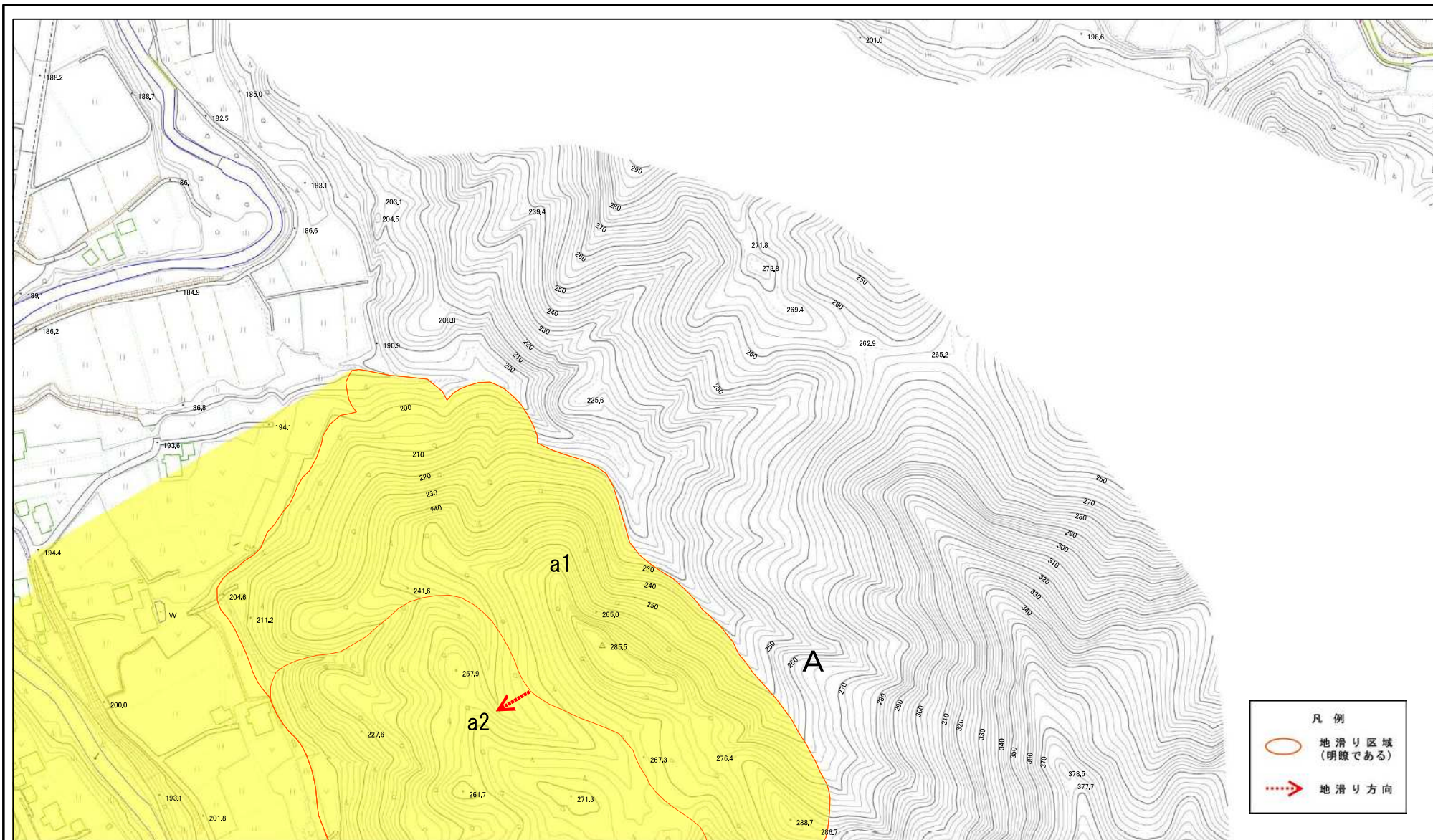
(1/25,000)

様式－1（地）
土砂災害警戒区域・土砂災害特別警戒区域 位置図

| | |
|---------|--------------------------------|
| 自然現象の種類 | 地滑り |
| 箇所番号 | 204-1 |
| 箇所名 | 上南郷1 |
| 地滑り区域名 | A区域 |
| 所在地 | 秋田県横手市山内南郷字寒沢口、寒沢奥、丸志田、茗荷坂及び塩貝 |

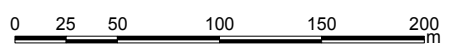
この地図は、国土地理院長の承認を得て、同院発行の電子地形図25000及び電子地形図20万を複製したものである。（承認番号 平30情複 第1354号）

土砂災害警戒区域等の指定の公示に係る図書(その2)



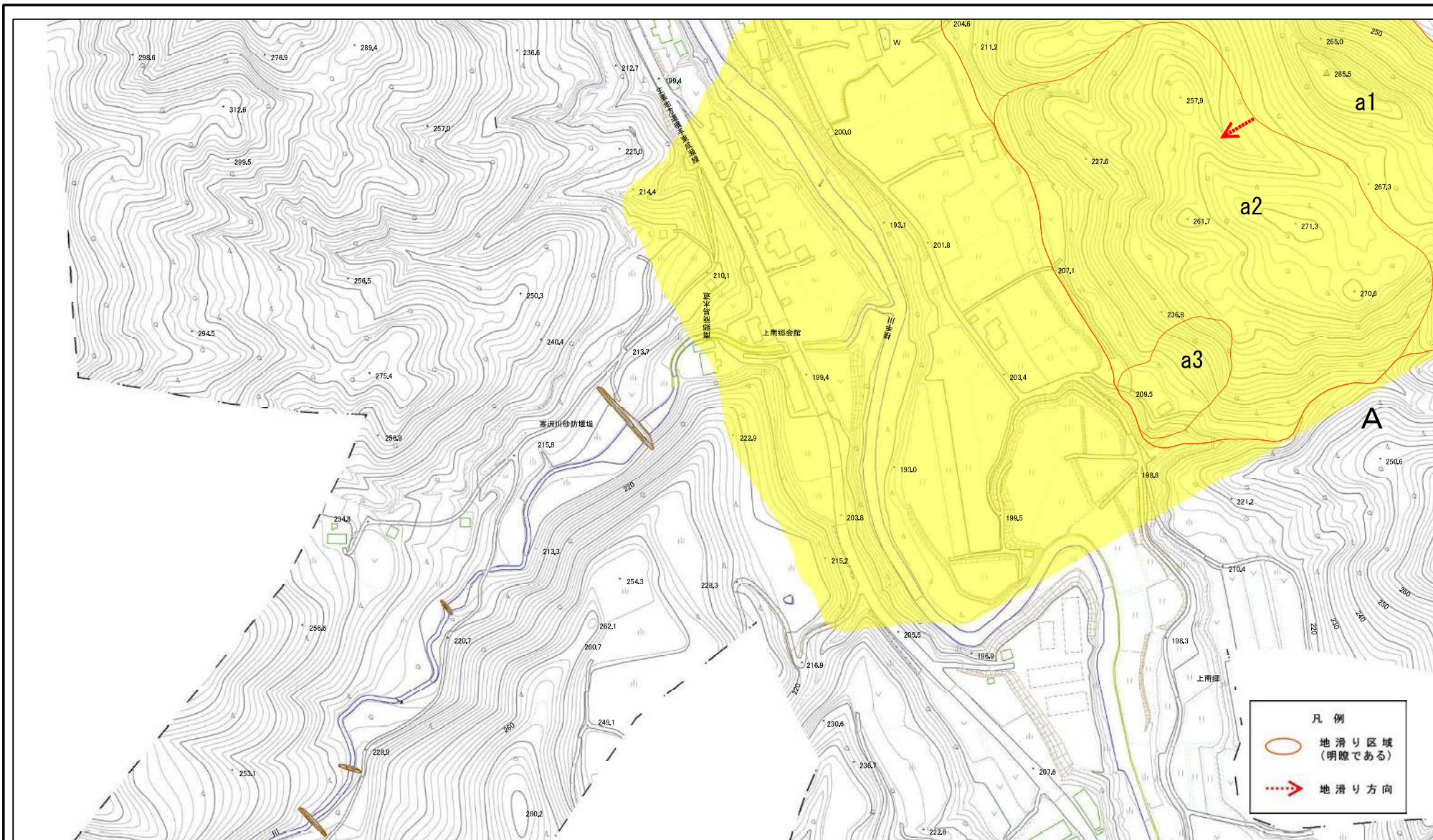
凡例

- 地滑り区域 (明瞭である)
- 地滑り方向



| | | | | | | | | | |
|---------------------------------------|-------------------------------------|--|--------------------|---------|-----------|--------|-------------------------------|-----|------|
| 様式-2(地) 土砂災害警戒区域・土砂災害特別警戒区域 区域図 | 土砂災害防止法施行令第二条の基準に該当する区域(土砂災害警戒区域) | | N 縮尺 1:2,500 | 自然現象の種類 | 地滑り | 箇所番号 | 204-1 | 箇所名 | 上南郷1 |
| | 土砂災害防止法施行令第三条の基準に該当する区域(土砂災害特別警戒区域) | | | 告示番号 | 第31号 | 地滑り区域名 | A区域 | | |
| | | | | 告示年月日 | 令和元年5月21日 | 所在地 | 秋田県横手市内南郷字寒沢口、寒沢奥、丸志田、茗荷坂及び塩貝 | | |

土砂災害警戒区域等の指定の公示に係る図書(その2)

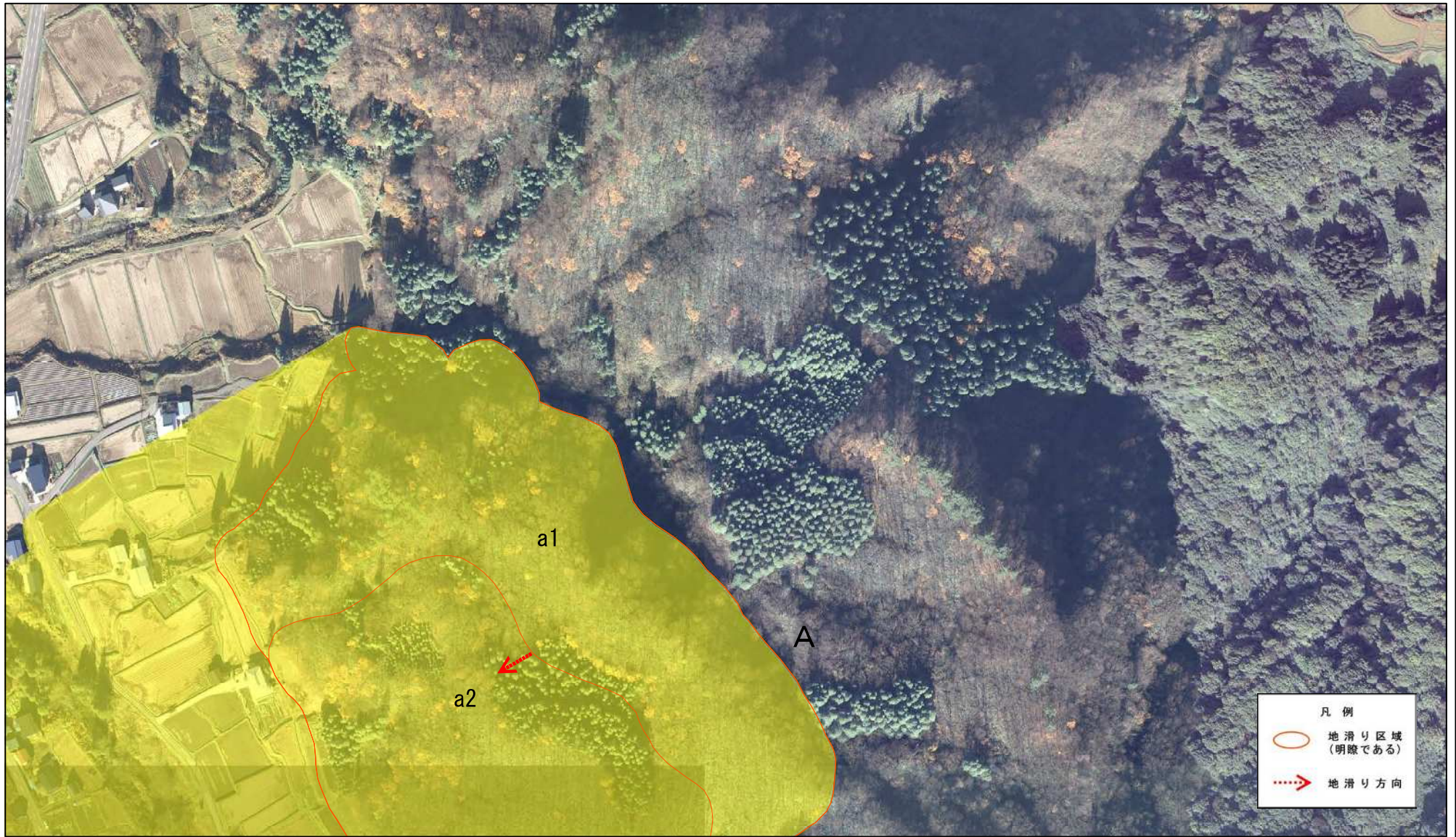


凡例

- 地滑り区域 (明瞭である)
- ➡ 地滑り方向

| | | | | | | | | | |
|---------------------------------|-------------------------------------|--|--------------------|---------|-----------|--------|--------------------------------|-----|------|
| 様式-2(地) 土砂災害警戒区域・土砂災害特別警戒区域図 | 土砂災害防止法施行令第二条の基準に該当する区域(土砂災害警戒区域) | | N 縮尺 1:2,500 | 自然現象の種類 | 地滑り | 箇所番号 | 204-1 | 箇所名 | 上南郷1 |
| | 土砂災害防止法施行令第三条の基準に該当する区域(土砂災害特別警戒区域) | | | 告示番号 | 第31号 | 地滑り区域名 | A区域 | | |
| | | | | 告示年月日 | 令和元年5月21日 | 所在地 | 秋田県横手市山内南郷字寒沢口、寒沢奥、丸志田、茗荷坂及び塩貝 | | |

土砂災害警戒区域等の指定の公示に係る図書(その2)



0 25 50 100 150 200
m

様式-2(地)
土砂災害警戒区域・土砂災害特別警戒区域
区域図

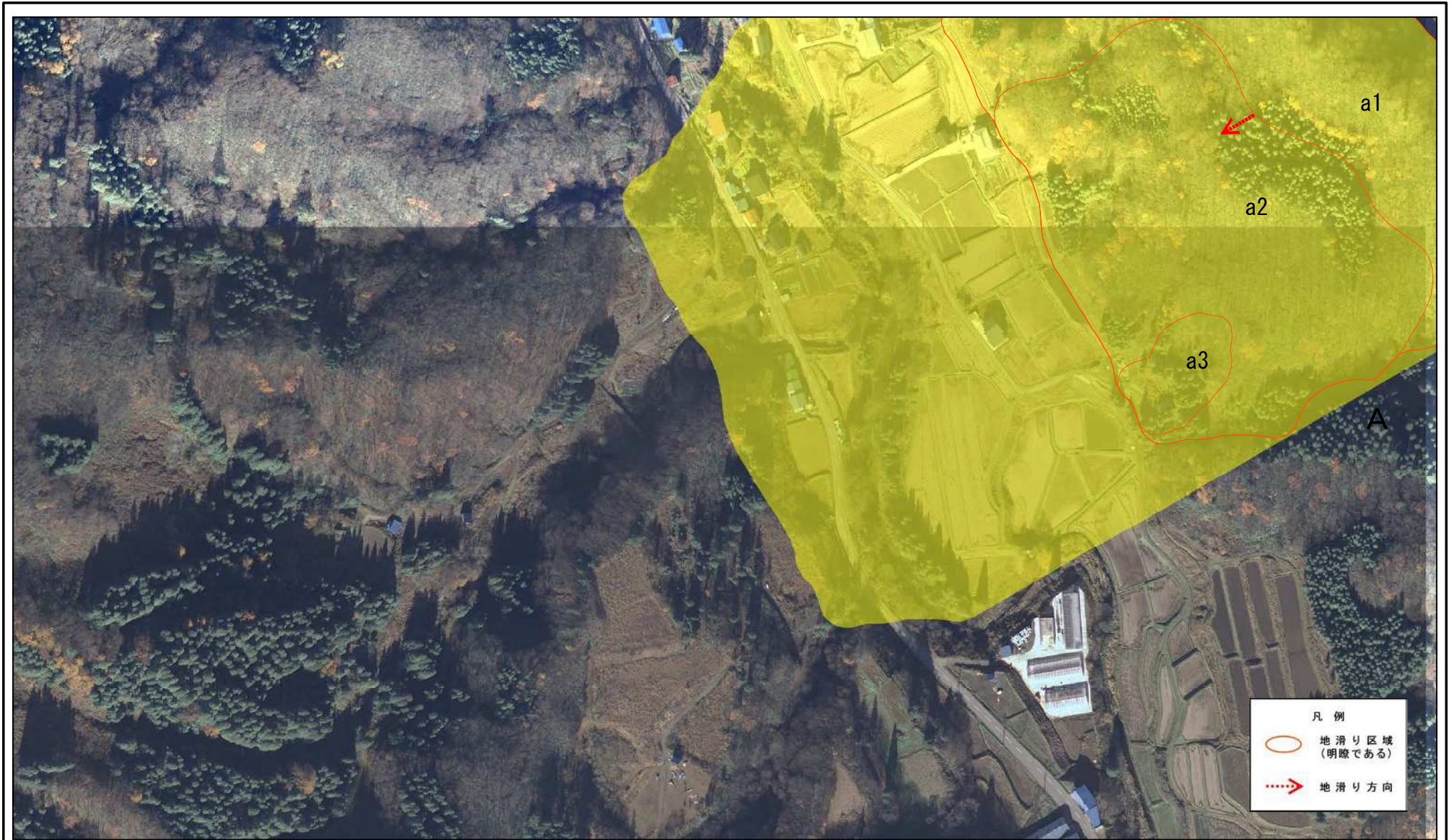
土砂災害防止法施行令第二条の基準に該当する区域(土砂災害警戒区域)

土砂災害防止法施行令第三条の基準に該当する区域(土砂災害特別警戒区域)

N
縮尺
1:2,500

| | | | | | |
|---------|-----------|--------|-------------------------------|-----|------|
| 自然現象の種類 | 地滑り | 箇所番号 | 204-1 | 箇所名 | 上南郷1 |
| 告示番号 | 第31号 | 地滑り区域名 | A区域 | | |
| 告示年月日 | 令和元年5月21日 | 所在地 | 秋田県横手市内南郷字寒沢口、寒沢奥、丸志田、茗荷坂及び塩貝 | | |

土砂災害警戒区域等の指定の公示に係る図書(その2)



| | | | | | | |
|---------------------------------------|-------------------------------------|--|--------------------|---------------------------------------|---------------|-------------|
| 様式-2(地) 土砂災害警戒区域・土砂災害特別警戒区域 区域図 | 土砂災害防止法施行令第二条の基準に該当する区域(土砂災害警戒区域) | | N 縮尺 1:2,500 | 自然現象の種類 地滑り | 箇所番号 204-1 | 箇所名 上南郷1 |
| | 土砂災害防止法施行令第三条の基準に該当する区域(土砂災害特別警戒区域) | | | 告示番号 第31号 | 地滑り区域名 A区域 | |
| | | | 告示年月日 令和元年5月21日 | 所在地 秋田県横手市山内南郷字寒沢口、寒沢奥、丸志田、茗荷坂及び塩貝 | | |