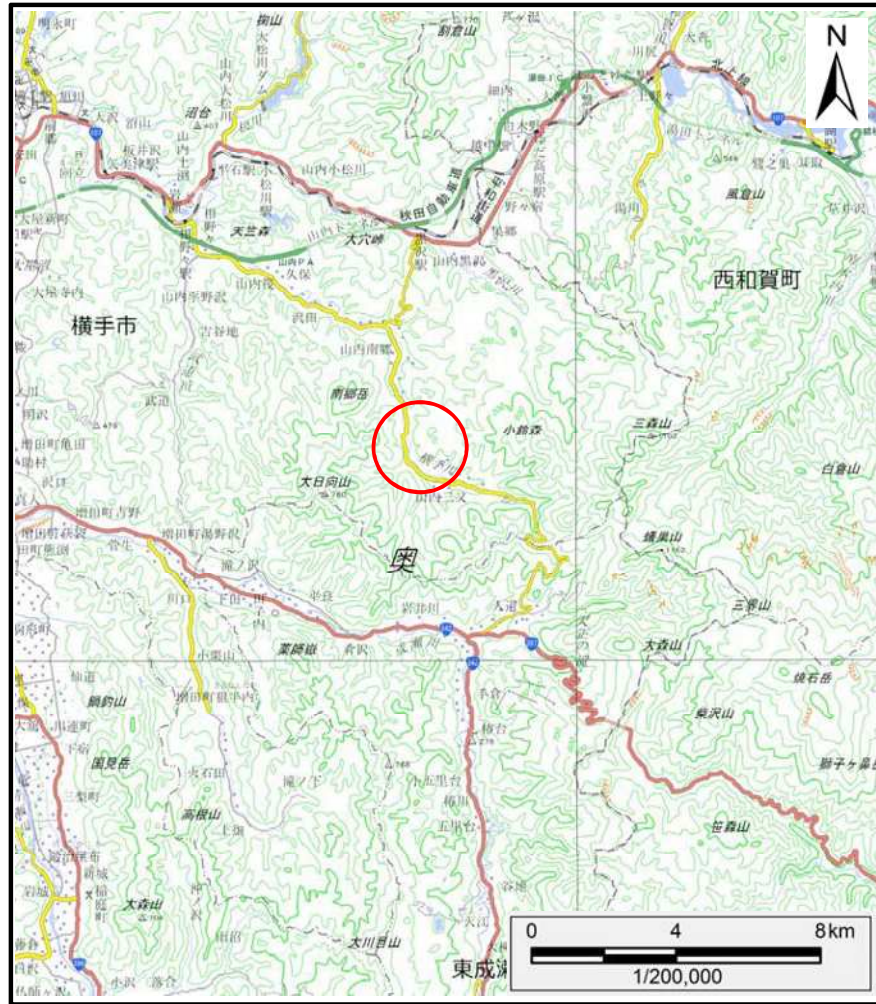
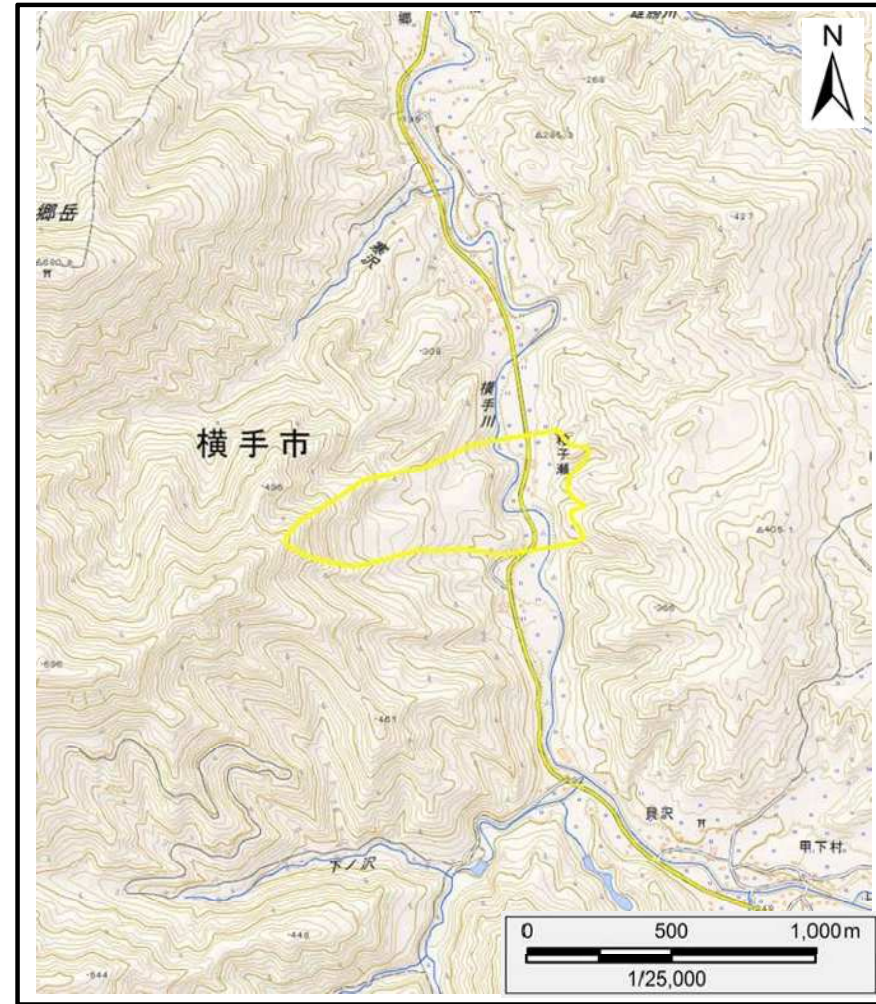


# 土砂災害警戒区域等の指定の公示に係る図書（その1）



(1/200,000)



(1/25,000)

様式－1（地）

土砂災害警戒区域・土砂災害特別警戒区域 位置図

自然現象の種類	地滑り
箇所番号	201-1
箇所名	粕子瀬1
地滑り区域名	A区域
所在地	秋田県横手市山内南郷字赤平及び粕子瀬並びに同市山内三又字ニタ瀬

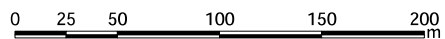
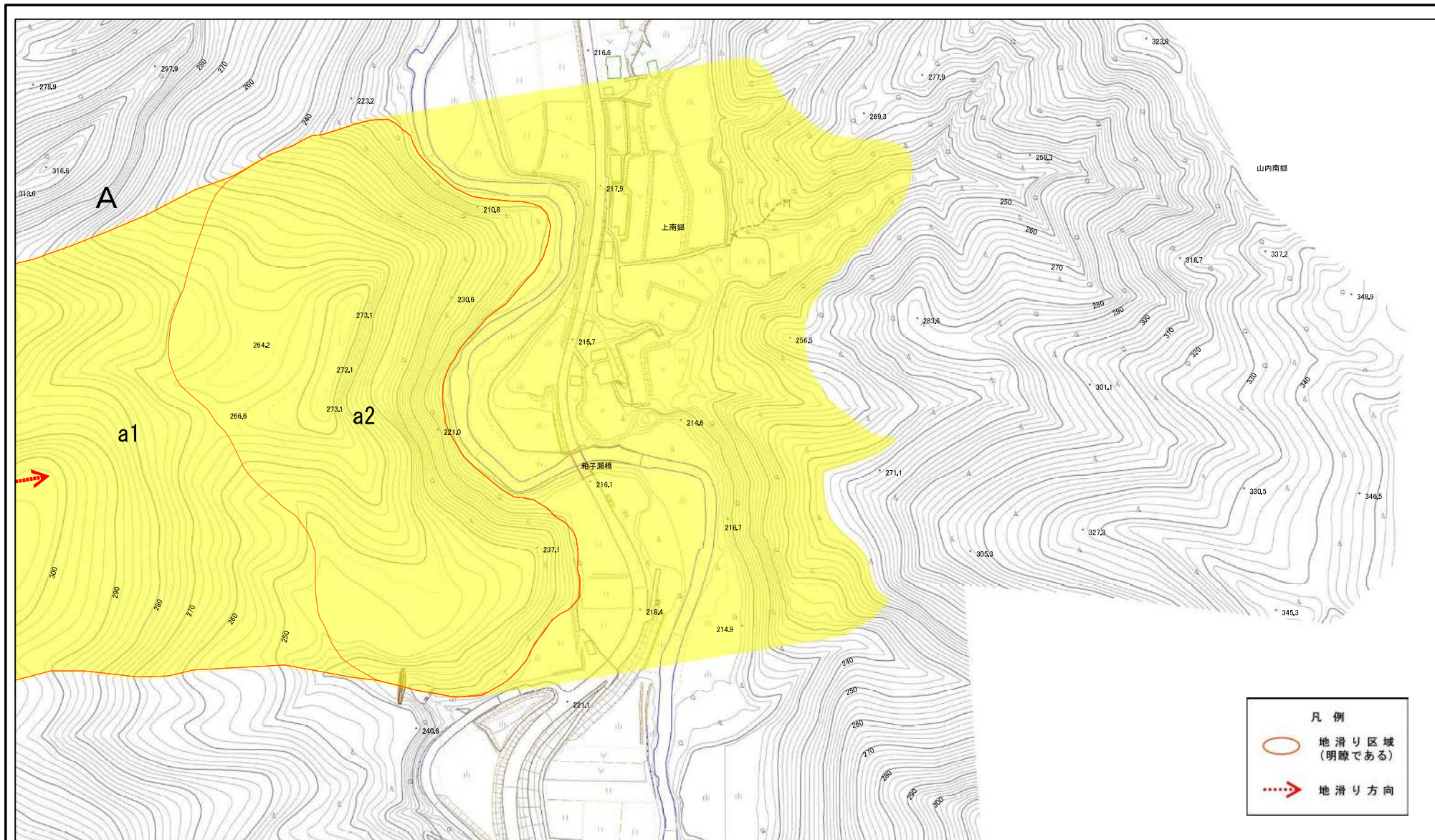
この地図は、国土地理院長の承認を得て、同院発行の電子地形図25000及び電子地形図20万を複製したものである。（承認番号 平30情複 第1354号）







# 土砂災害警戒区域等の指定の公示に係る図書(その2)



凡例	
	地滑り方向
	地滑り区域 (明瞭である)

様式-2(地)

土砂災害警戒区域・土砂災害特別警戒区域図

土砂災害防止法施行令第二条の基準に該当する区域(土砂災害警戒区域)



自然現象の種類

地滑り

箇所番号

201-1

箇所名

粕子瀬1

土砂災害防止法施行令第三条の基準に該当する区域(土砂災害特別警戒区域)



縮尺

1:2,500

告示番号

第31号

地滑り区域名

区域A

告示年月日

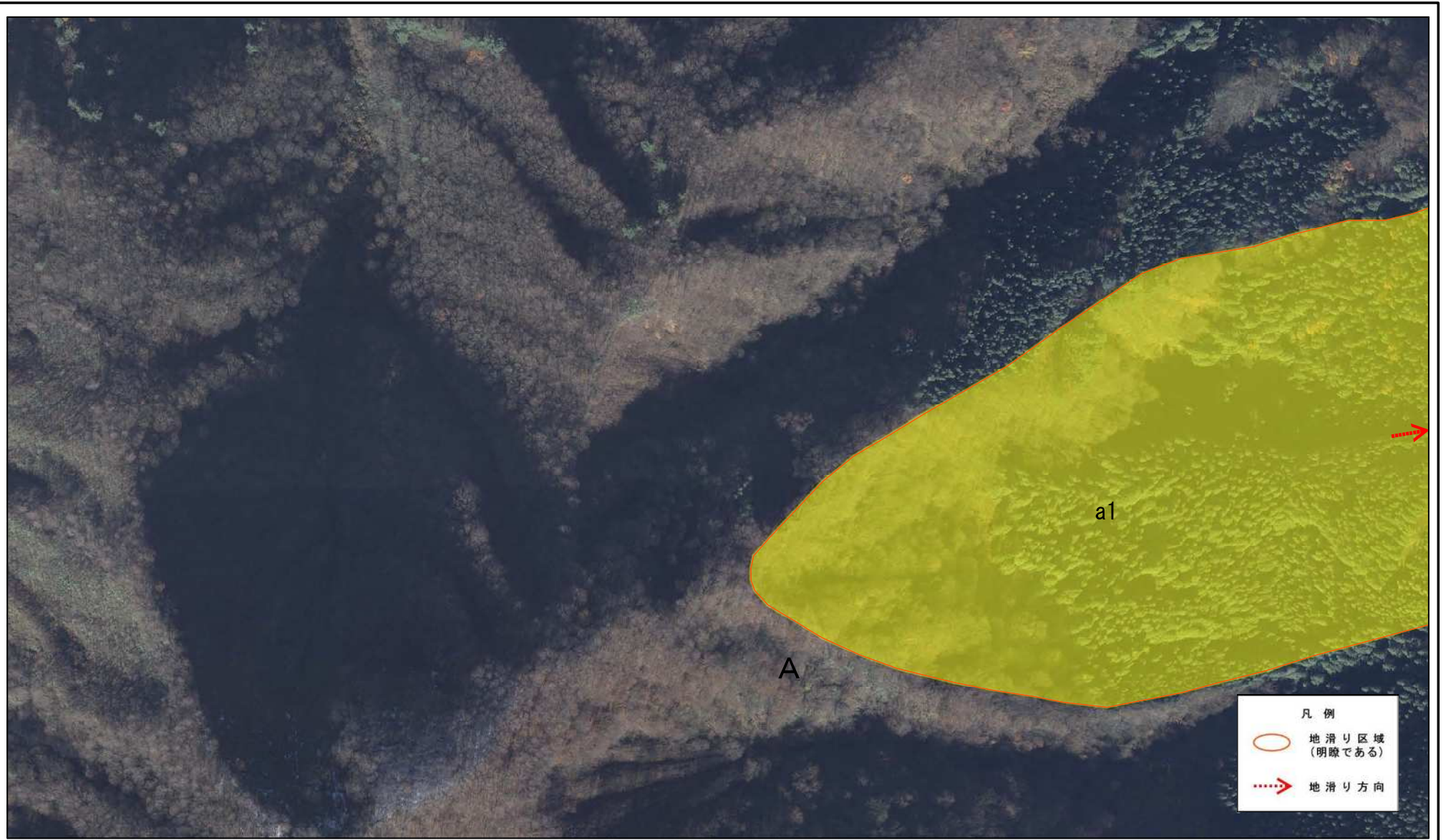
令和元年5月21日

所在地

秋田県横手市山内南郷字赤平及び粕子瀬並びに同市山内三又字二タ瀬



土砂災害警戒区域等の指定の公示に係る図書(その2)



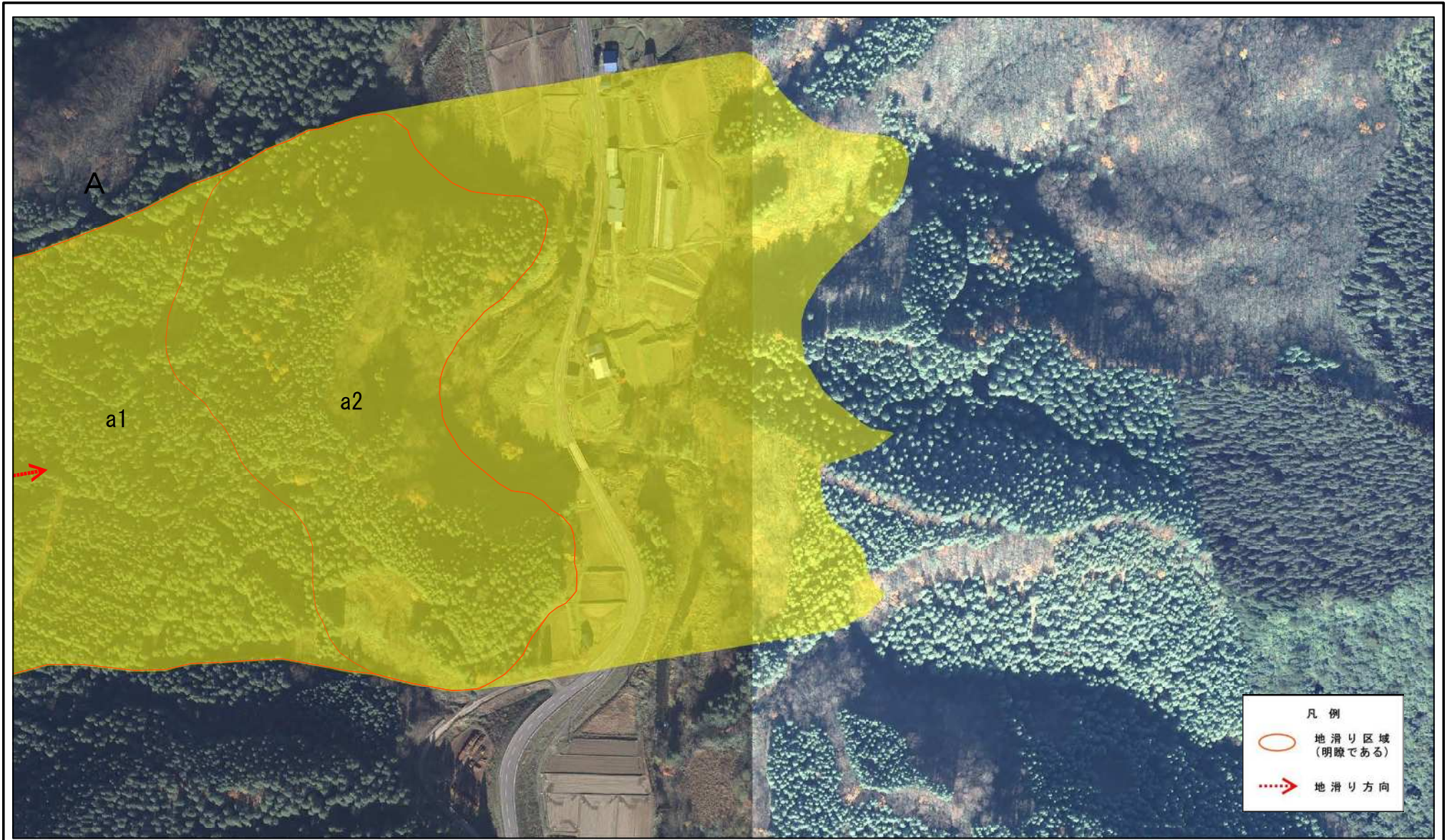
凡例	
	地滑り区域 (明瞭である)
	地滑り方向

0 25 50 100 150 200  
m

様式-2(地) 土砂災害警戒区域・土砂災害特別警戒区域 区域図	土砂災害防止法施行令第二条の基準に該当する区域(土砂災害警戒区域)		N 縮尺 1:2,500	自然現象の種類 地滑り	箇所番号 201-1	箇所名 粕子瀬1
	土砂災害防止法施行令第三条の基準に該当する区域(土砂災害特別警戒区域)			告示番号 第31号	地滑り区域名 区域A	
			告示年月日 令和元年5月21日	所在地 秋田県横手市山内南郷字赤平及び粕子瀬並びに同市山内三又字ニタ瀬		



土砂災害警戒区域等の指定の公示に係る図書(その2)



様式-2(地) 土砂災害警戒区域・土砂災害特別警戒区域 区域図	土砂災害防止法施行令第二条の基準に該当する区域(土砂災害警戒区域)		N 縮尺 1:2,500	自然現象の種類 地滑り	箇所番号 201-1	箇所名 粕子瀬1
	土砂災害防止法施行令第三条の基準に該当する区域(土砂災害特別警戒区域)			告示番号 第31号	地滑り区域名 区域A	
	告示年月日 令和元年5月21日	所在地 秋田県横手市内南郷字赤平及び粕子瀬並びに同市内三又字二タ瀬				