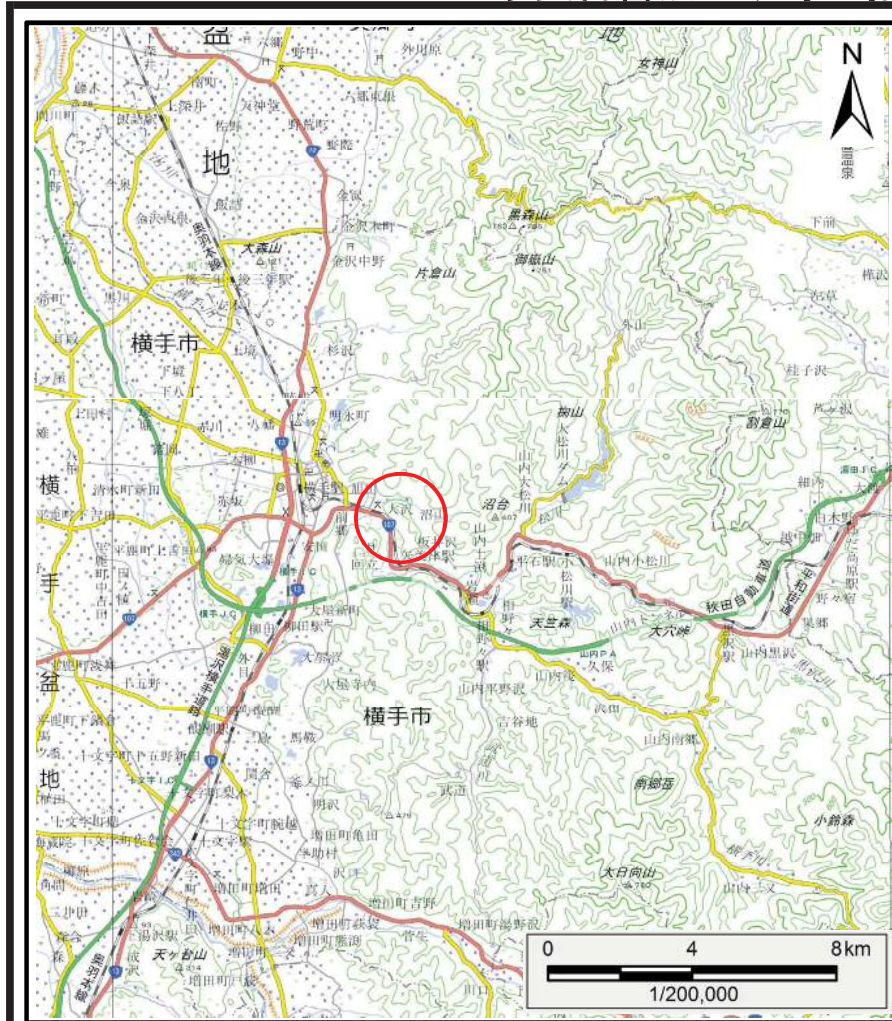
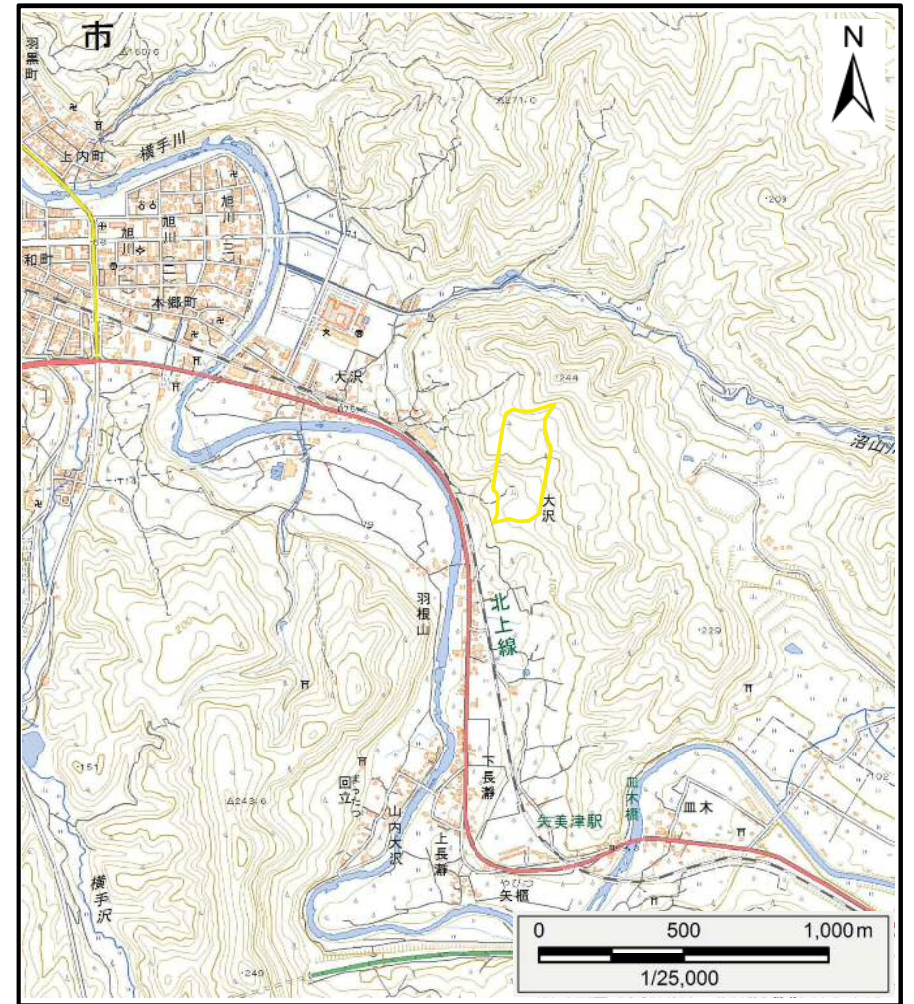


# 土砂災害警戒区域等の指定の公示に係る図書（その1）



(1/200,000)



(1/25,000)

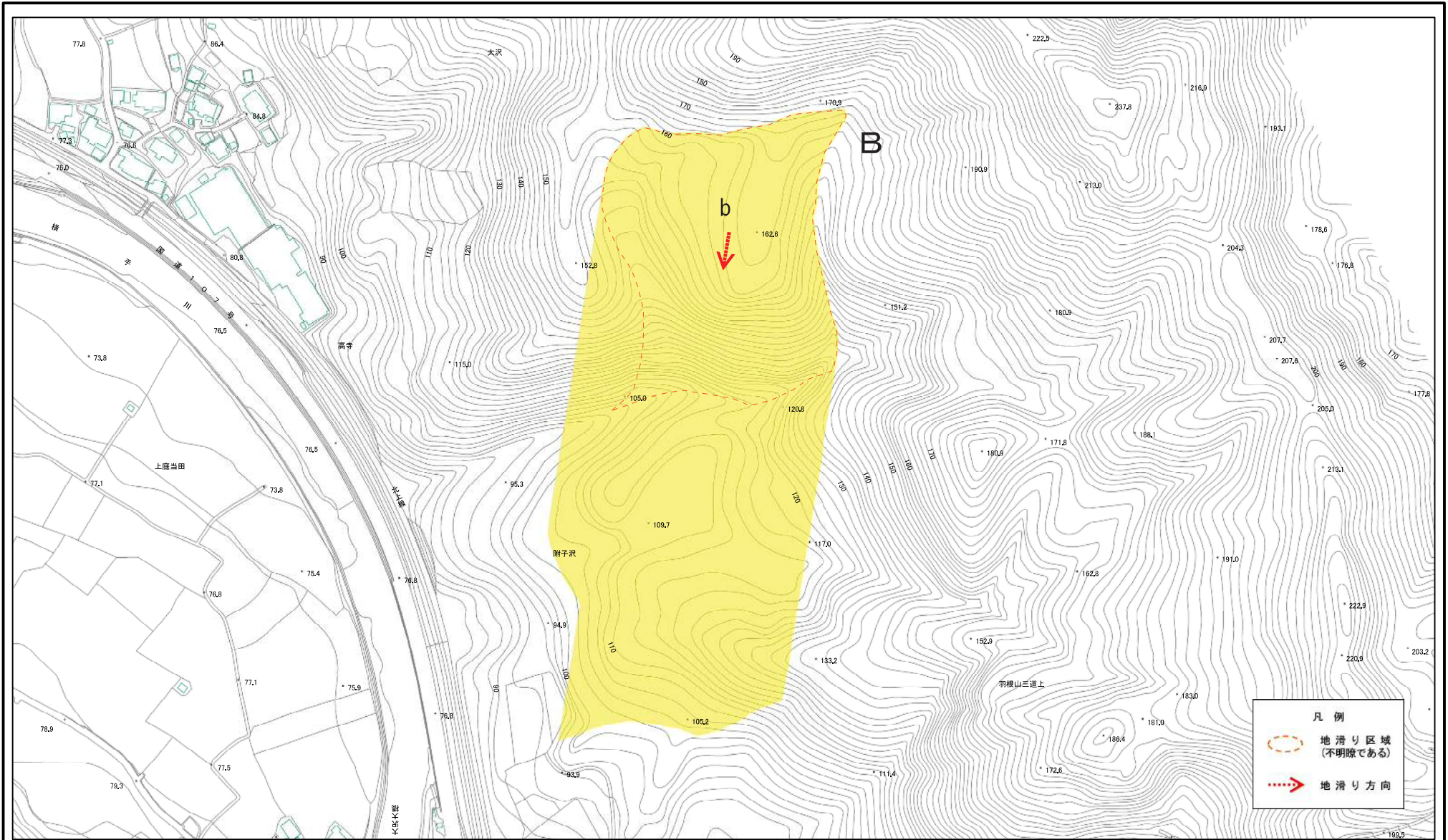
様式-1 (地)  
土砂災害警戒区域・土砂災害特別警戒区域 位置図

|         |                  |
|---------|------------------|
| 自然現象の種類 | 地滑り              |
| 箇所番号    | 219-2            |
| 箇所名     | 大沢2              |
| 地滑り区域名  | B区域              |
| 所在地     | 秋田県横手市大沢字高寺及び附子沢 |

この地図は、国土地理院長の承認を得て、同院発行の電子地形図25000及び電子地形図20万を複製したものである。（承認番号 平29情複、第1010号）



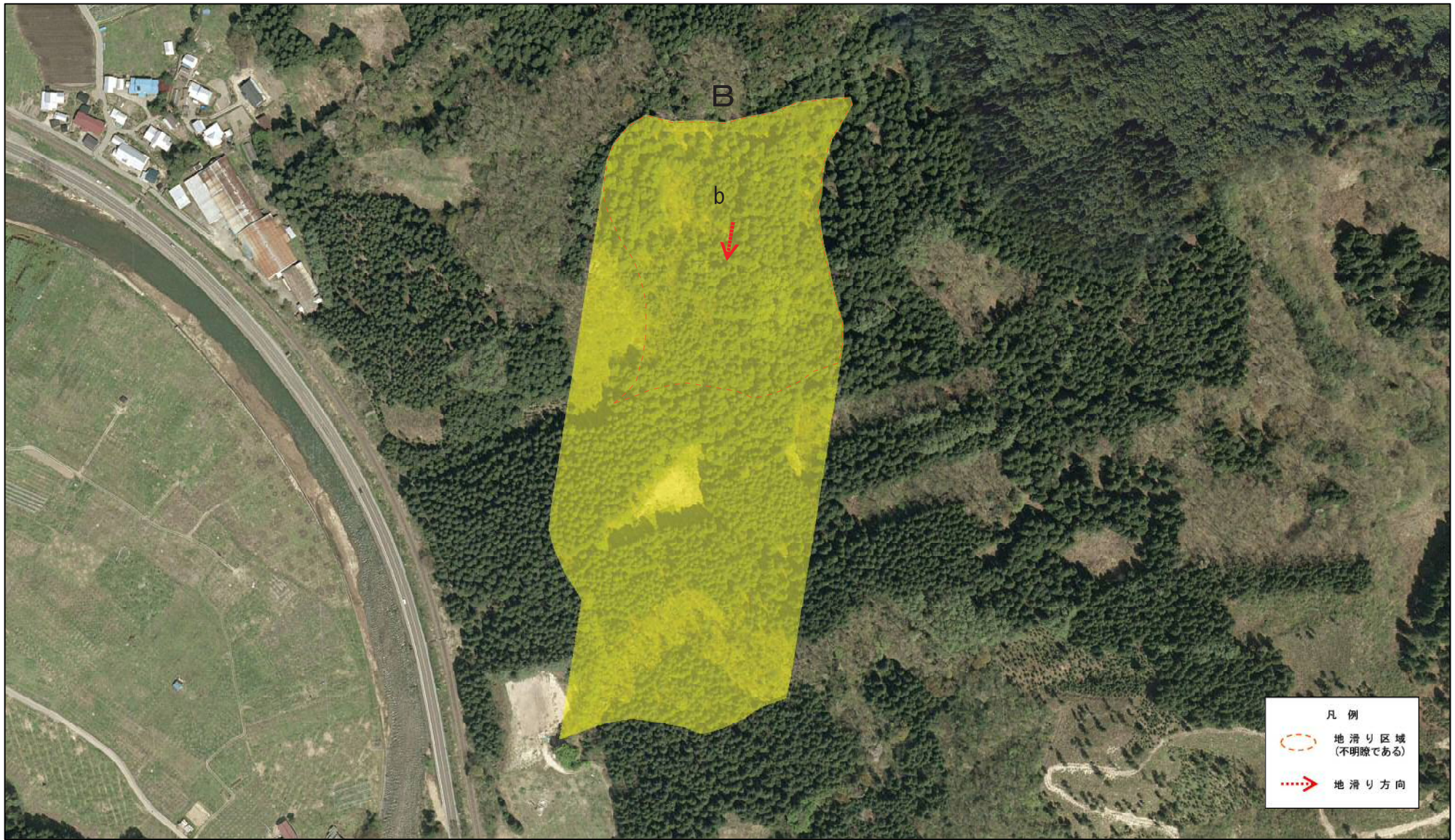
# 土砂災害警戒区域等の指定の公示に係る図書(その2)



|  |                                     |  |                    |                     |               |                         |  |
|--|-------------------------------------|--|--------------------|---------------------|---------------|-------------------------|--|
| <b>様式-2(地)</b><br>土砂災害警戒区域・土砂災害特別警戒区域<br>区域図 | 土砂災害防止法施行令第二条の基準に該当する区域(土砂災害警戒区域)   |  | N<br>縮尺<br>1:2,500 | 自然現象の種類<br>地滑り      | 箇所番号<br>219-2 | 箇所名<br>大沢2              |  |
|  | 土砂災害防止法施行令第三条の基準に該当する区域(土砂災害特別警戒区域) |  |                    | 告示番号<br>第241号       | 地滑り区域名<br>B区域 | 所在地<br>秋田県横手市大沢字高寺及び附子沢 |  |
|  |                                     |  |                    | 告示年月日<br>平成30年4月13日 |               |                         |  |



土砂災害警戒区域等の指定の公示に係る図書(その2)



0 25 50 100 150 200 m

|                                       |                                     |                         |                    |                |               |            |
|---------------------------------------|-------------------------------------|-------------------------|--------------------|----------------|---------------|------------|
| 様式-2(地)<br>土砂災害警戒区域・土砂災害特別警戒区域<br>区域図 | 土砂災害防止法施行令第二条の基準に該当する区域(土砂災害警戒区域)   |                         | N<br>縮尺<br>1:2,500 | 自然現象の種類<br>地滑り | 箇所番号<br>219-2 | 箇所名<br>大沢2 |
|                                       | 土砂災害防止法施行令第三条の基準に該当する区域(土砂災害特別警戒区域) |                         |                    | 告示番号<br>第241号  | 地滑り区域名<br>B区域 |            |
|                                       | 告示年月日<br>平成30年4月13日                 | 所在地<br>秋田県横手市大沢字高寺及び附子沢 |                    |                |               |            |