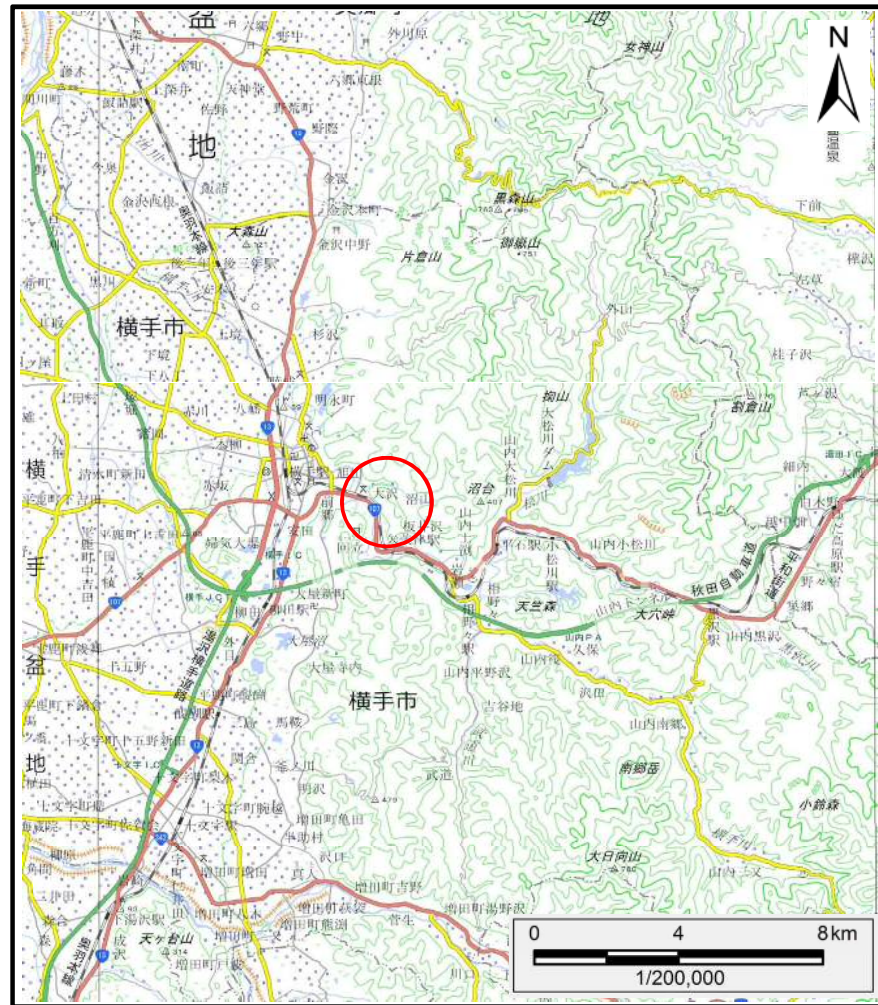
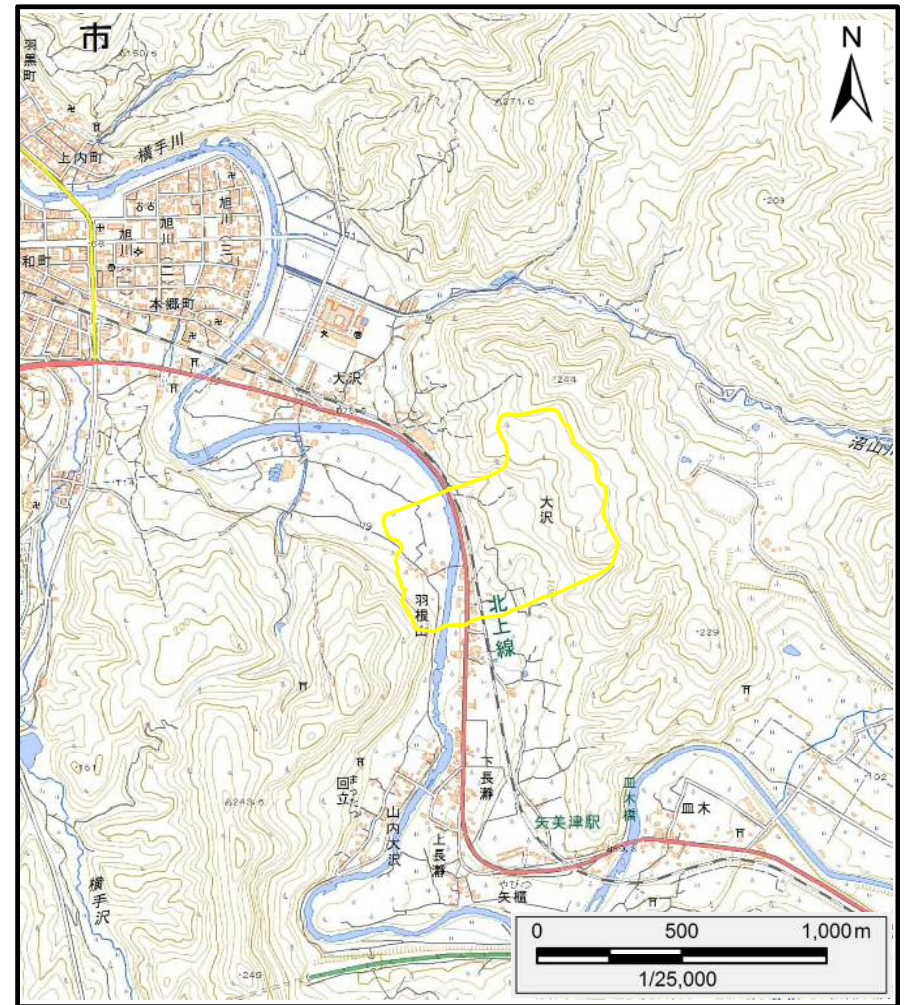


土砂災害警戒区域等の指定の公示に係る図書（その1）



(1/200,000)



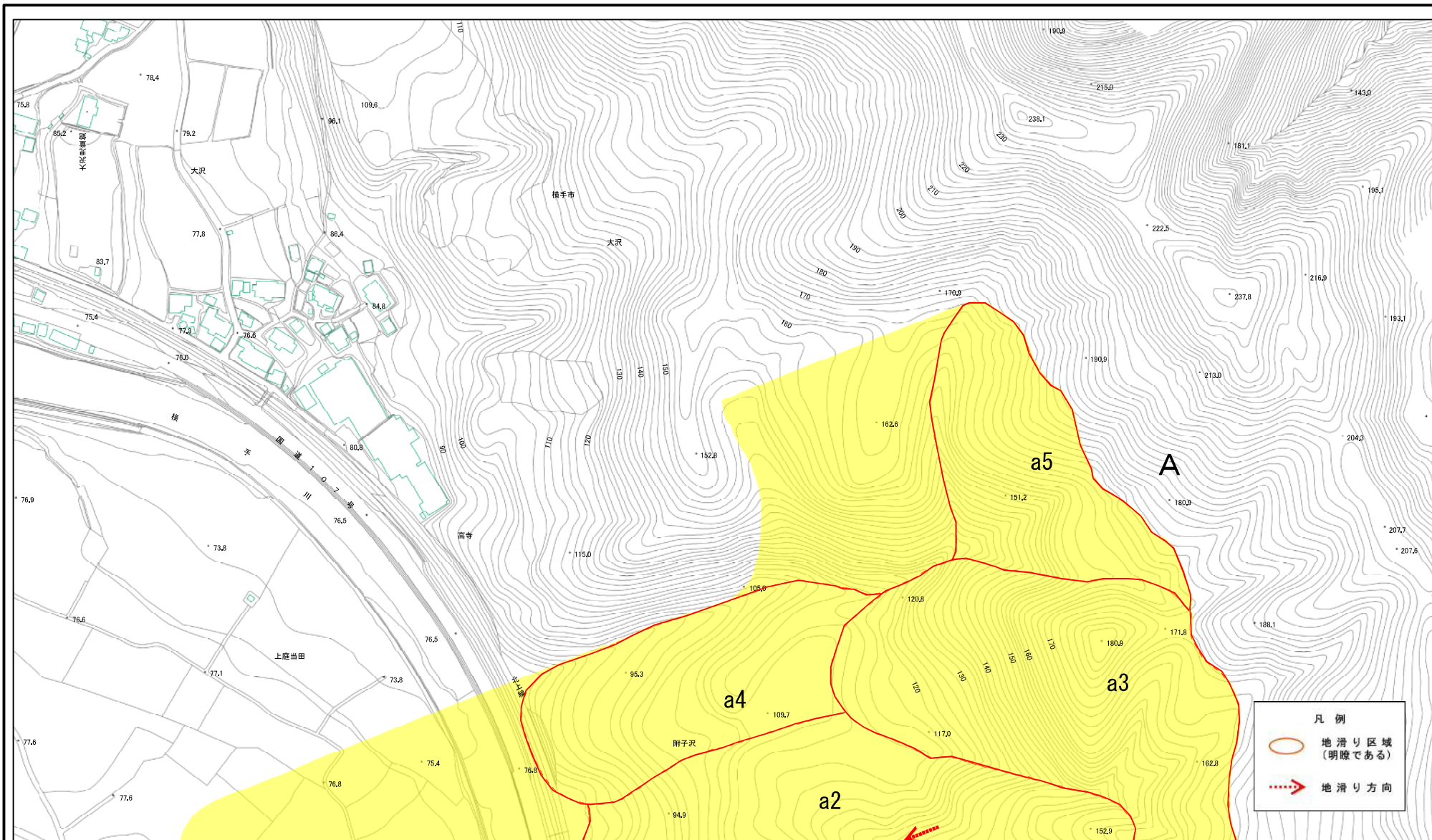
(1/25,000)

様式-1 (地)
土砂災害警戒区域・土砂災害特別警戒区域 位置図

自然現象の種類	地滑り
箇所番号	219-1
箇所名	大沢1
地滑り区域名	A区域
所在地	秋田県横手市大沢字附子沢、羽根山道上、羽根山、嶽鼻、上庭当田及び高寺

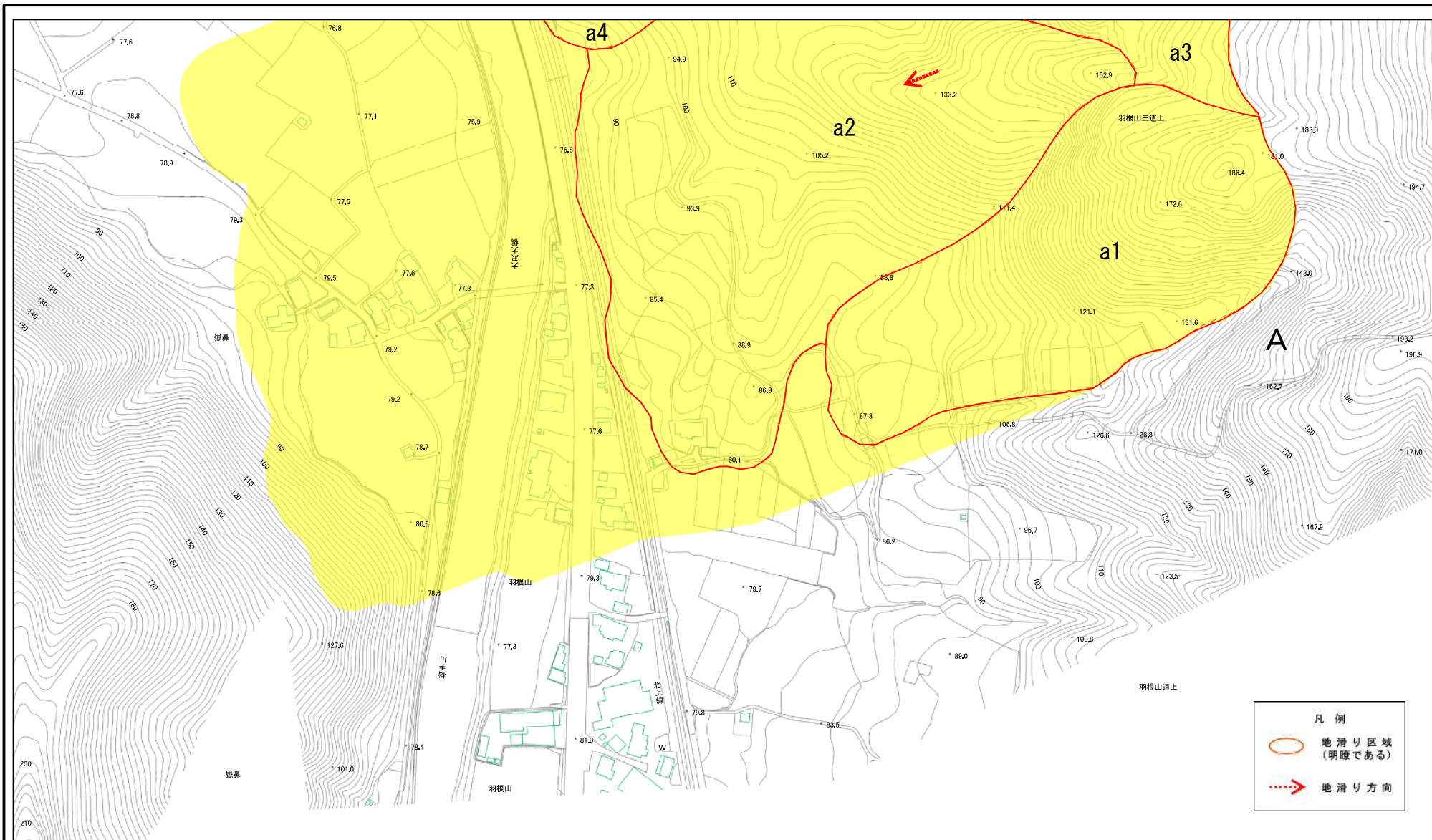
この地図は、国土地理院長の承認を得て、同院発行の電子地形図25000及び電子地形図20万を複製したものである。（承認番号 平29情複、第1010号）

土砂災害警戒区域等の指定の公示に係る図書(その2)



様式-2(地) 土砂災害警戒区域・土砂災害特別警戒区域 区域図	土砂災害防止法施行令第二条の基準に該当する区域(土砂災害警戒区域)		縮尺 1:2,500	自然現象の種類 地滑り	箇所番号 219-1	箇所名 大沢1	
	土砂災害防止法施行令第三条の基準に該当する区域(土砂災害特別警戒区域)			告示番号 第241号	地滑り区域名 A区域	所在地 秋田県横手市大沢字附子沢、羽根山道上、羽根山、嶽鼻、上庭当田及び高寺	
				告示年月日 平成30年4月13日			

土砂災害警戒区域等の指定の公示に係る図書(その2)



0 25 50 100 150 200
m

様式-2(地)

土砂災害警戒区域・土砂災害特別警戒区域
区域図

土砂災害防止法施行令第二条の基準に該当する区域(土砂災害警戒区域)



自然現象の種類

地滑り

箇所番号

219-1

箇所名

大沢1

土砂災害防止法施行令第三条の基準に該当する区域(土砂災害特別警戒区域)



縮尺
1:2,500

告示番号

第241号

地滑り区域名

A区域

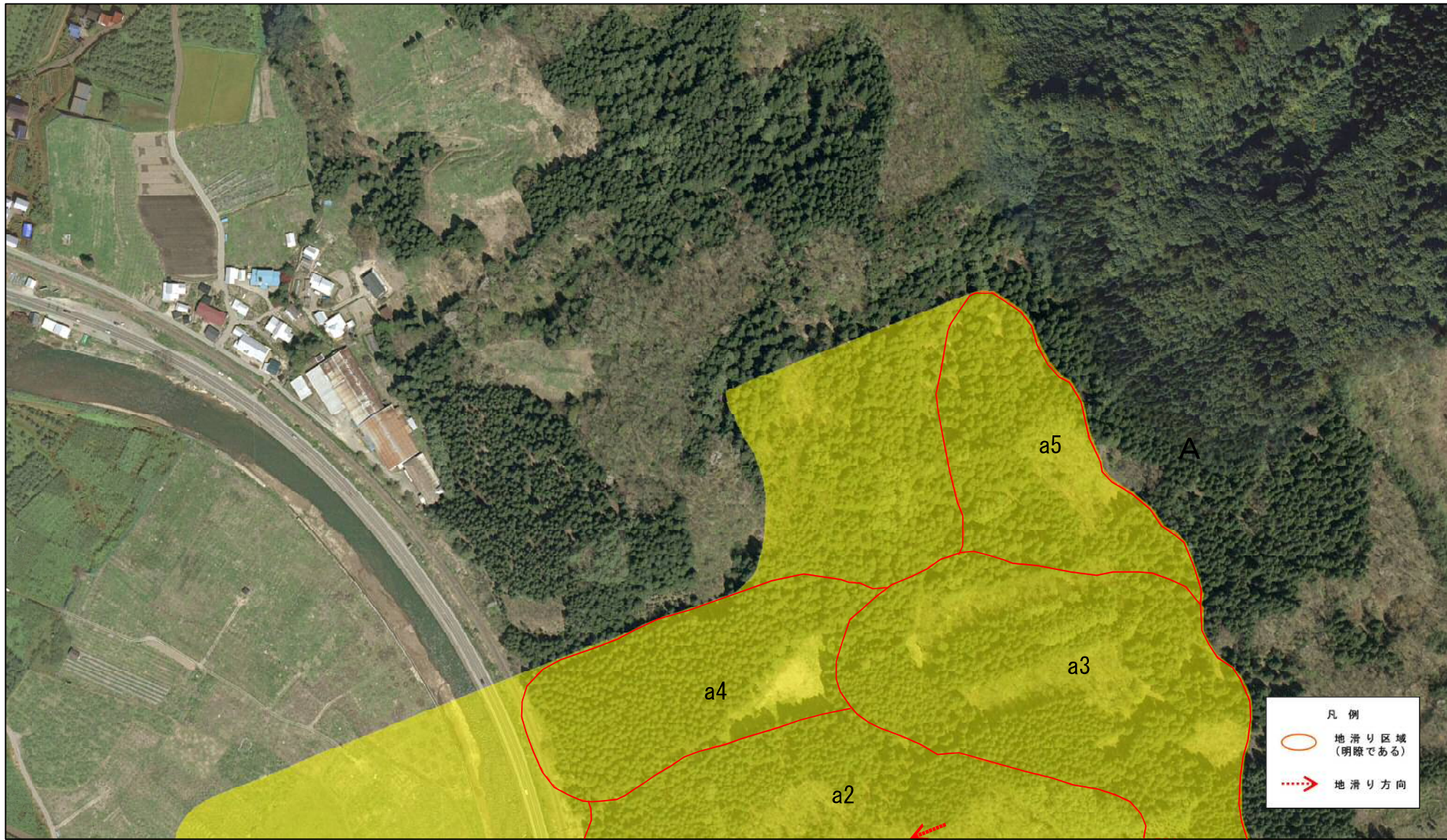
告示年月日

平成30年4月13日

所在地

秋田県横手市大沢字附子沢、羽根山道上、羽根山、嶽鼻、上庭当田及び高寺

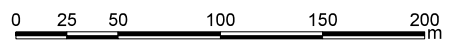
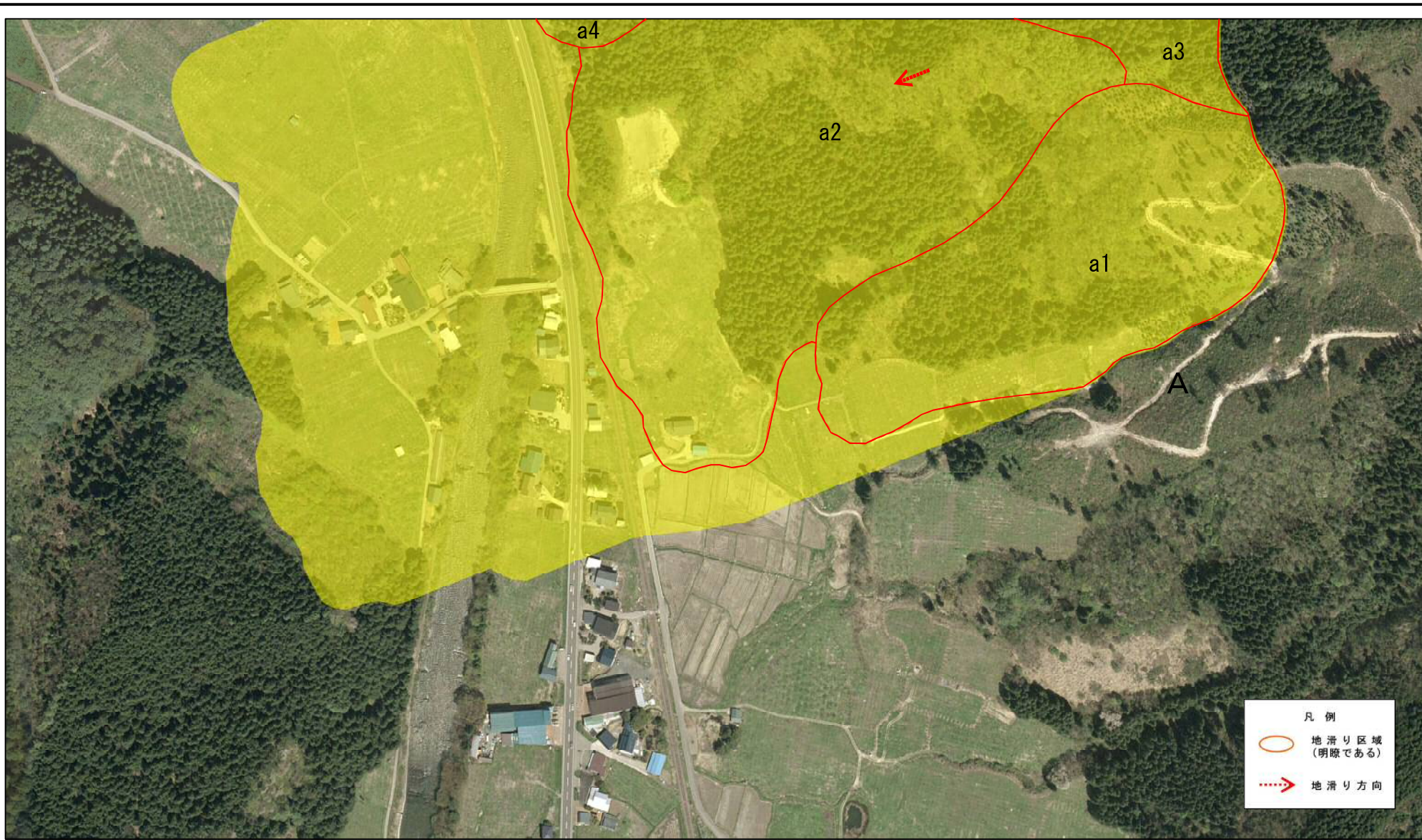
土砂災害警戒区域等の指定の公示に係る図書(その2)



0 25 50 100 150 200 m

様式-2(地) 土砂災害警戒区域・土砂災害特別警戒区域 区域図	土砂災害防止法施行令第二条の基準に該当する区域(土砂災害警戒区域)		N 縮尺 1:2,500	自然現象の種類 地滑り	箇所番号 219-1	箇所名 大沢1
	土砂災害防止法施行令第三条の基準に該当する区域(土砂災害特別警戒区域)			告示番号 第241号	地滑り区域名 A区域	
	告示年月日 平成30年4月13日	所在地 秋田県横手市大沢字附子沢、羽根山道上、羽根山、嶽鼻、上庭当田及び高寺				

土砂災害警戒区域等の指定の公示に係る図書(その2)



様式-2(地) 土砂災害警戒区域・土砂災害特別警戒区域 区域図	土砂災害防止法施行令第二条の基準に該当する区域(土砂災害警戒区域)		N 縮尺 1:2,500	自然現象の種類	地滑り	箇所番号	219-1	箇所名	大沢1
	土砂災害防止法施行令第三条の基準に該当する区域(土砂災害特別警戒区域)			告示番号	第241号	地滑り区域名	A区域		
				告示年月日	平成30年4月13日	所在地	秋田県横手市大沢字附子沢、羽根山道上、羽根山、嶽鼻、上庭当田及び高寺		