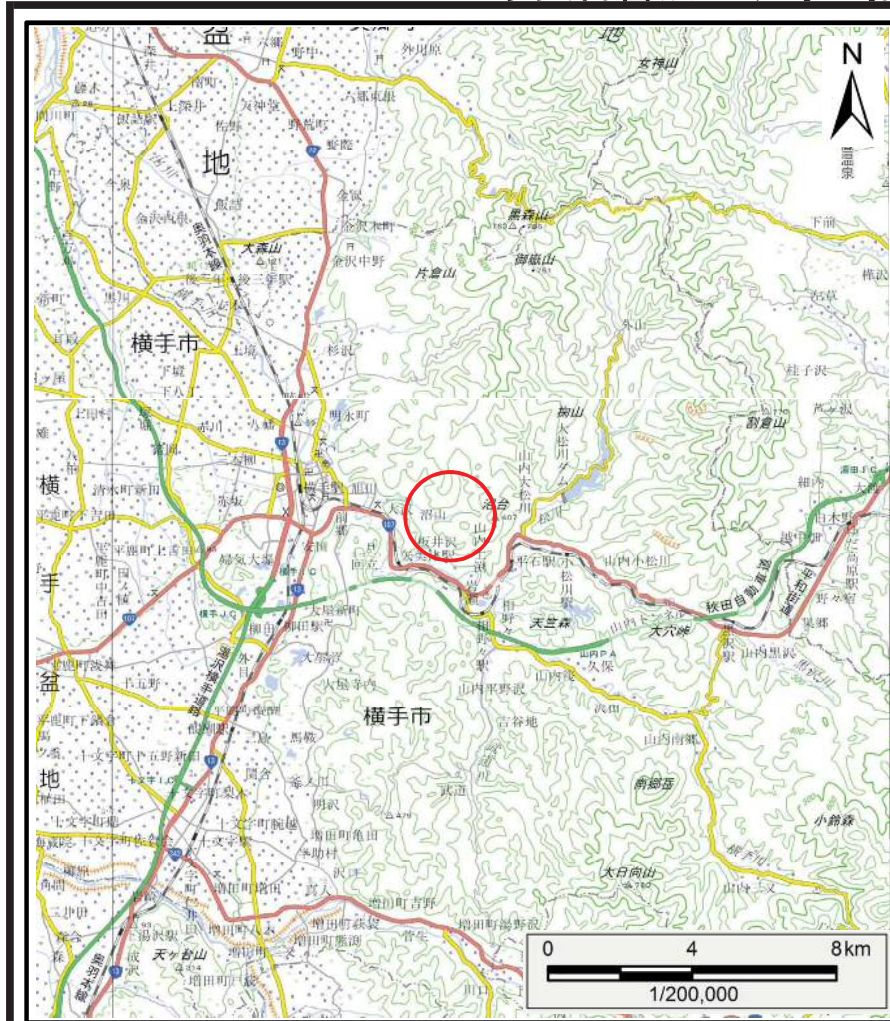
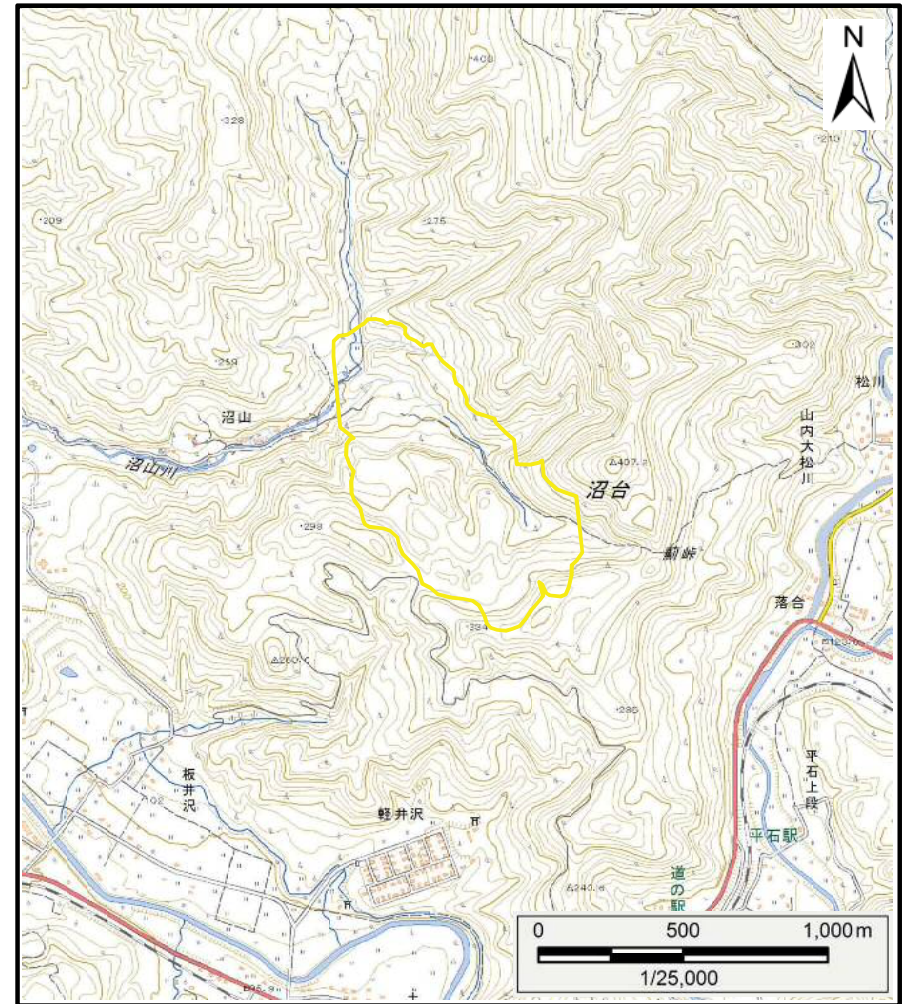


土砂災害警戒区域等の指定の公示に係る図書（その1）



(1/200,000)



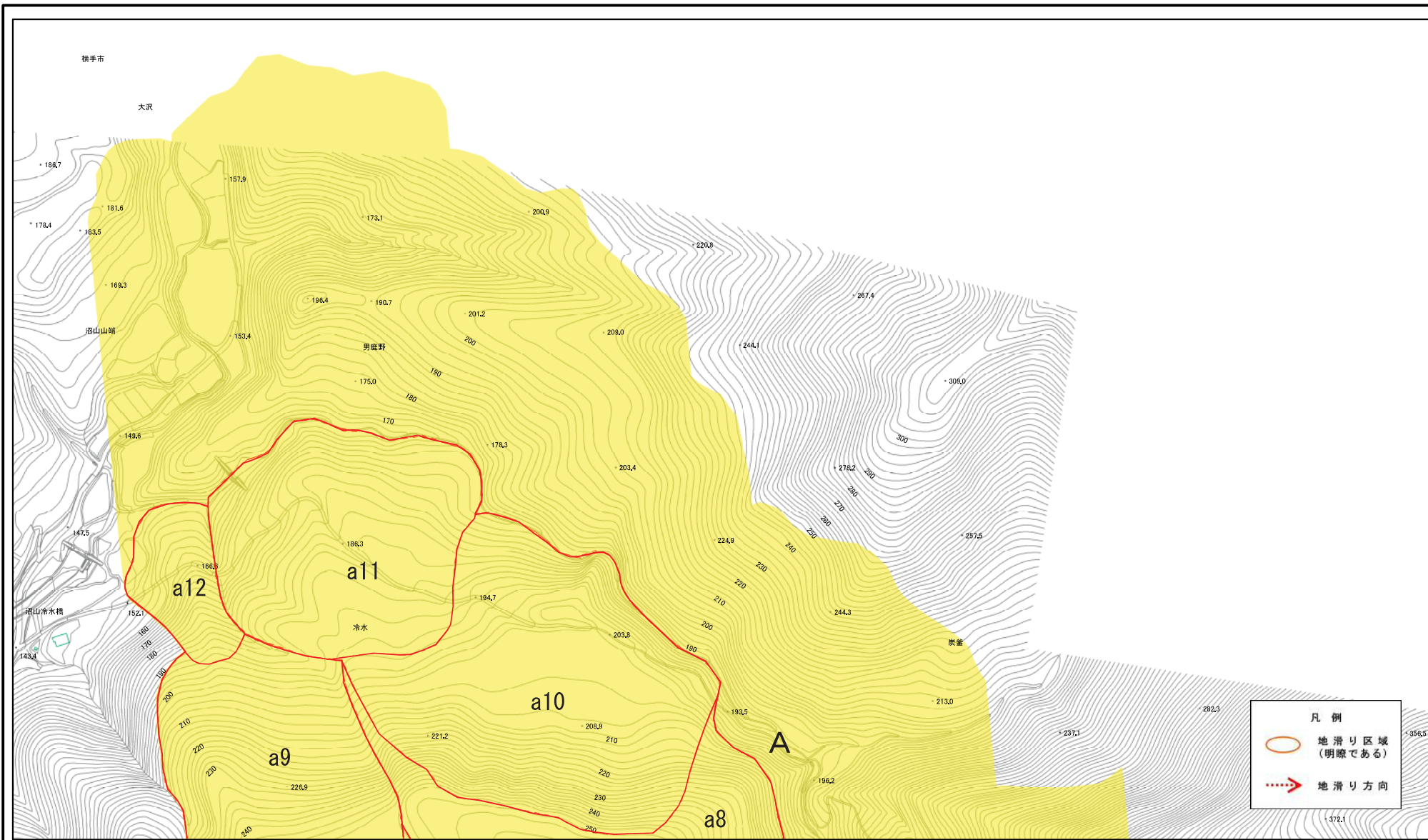
(1/25,000)

様式-1 (地)
土砂災害警戒区域・土砂災害特別警戒区域 位置図

自然現象の種類	地滑り
箇所番号	217
箇所名	沼山
地滑り区域名	A区域
所在地	秋田県横手市大沢字沼山、男鹿野、炭釜、芦谷地及び冷水並びに同市山内大松川字落合並びに同市山内土淵字袖浦

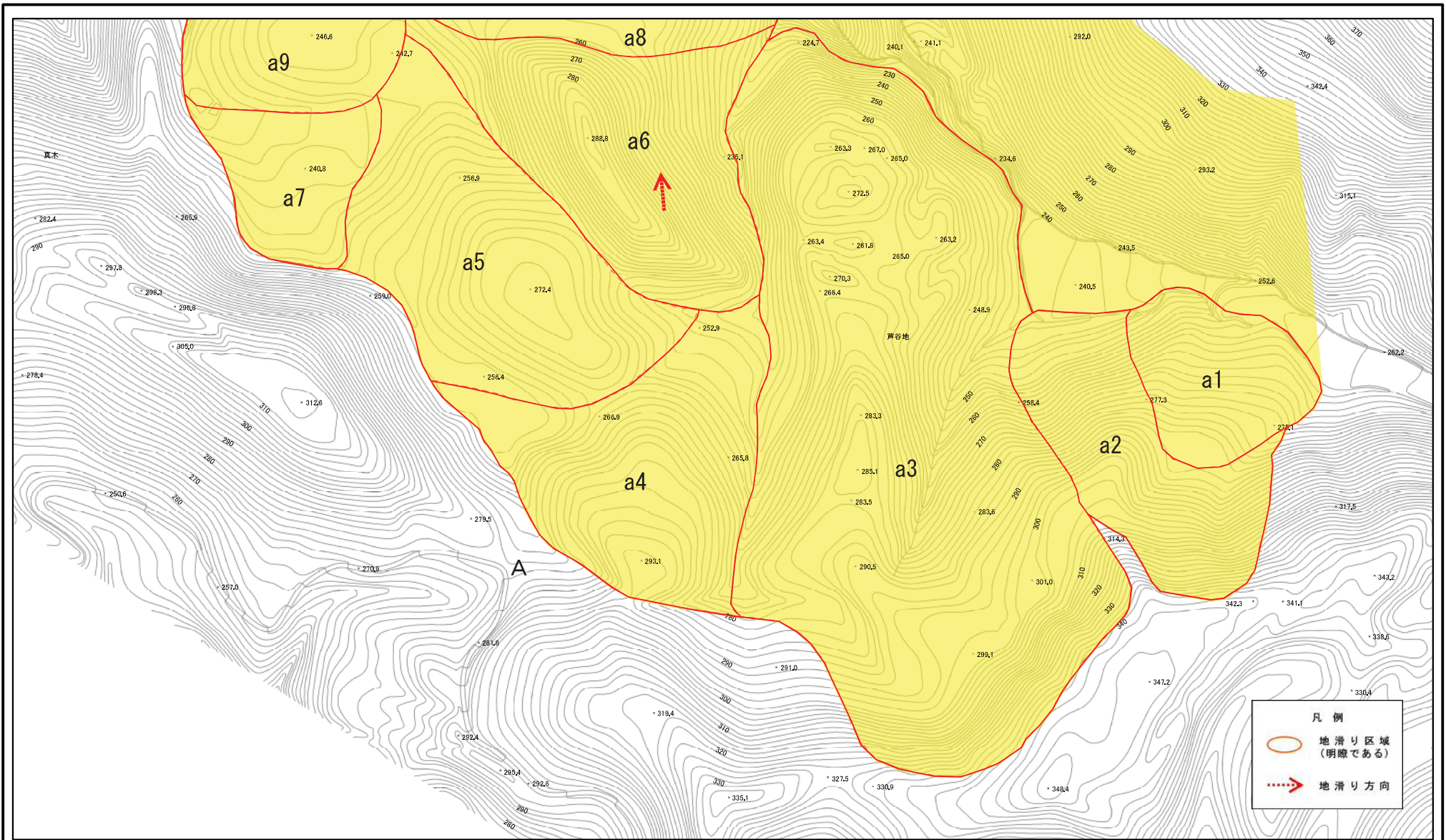
この地図は、国土地理院長の承認を得て、同院発行の電子地形図25000及び電子地形図20万を複製したものである。（承認番号 平29情複、第1010号）

土砂災害警戒区域等の指定の公示に係る図書(その2)



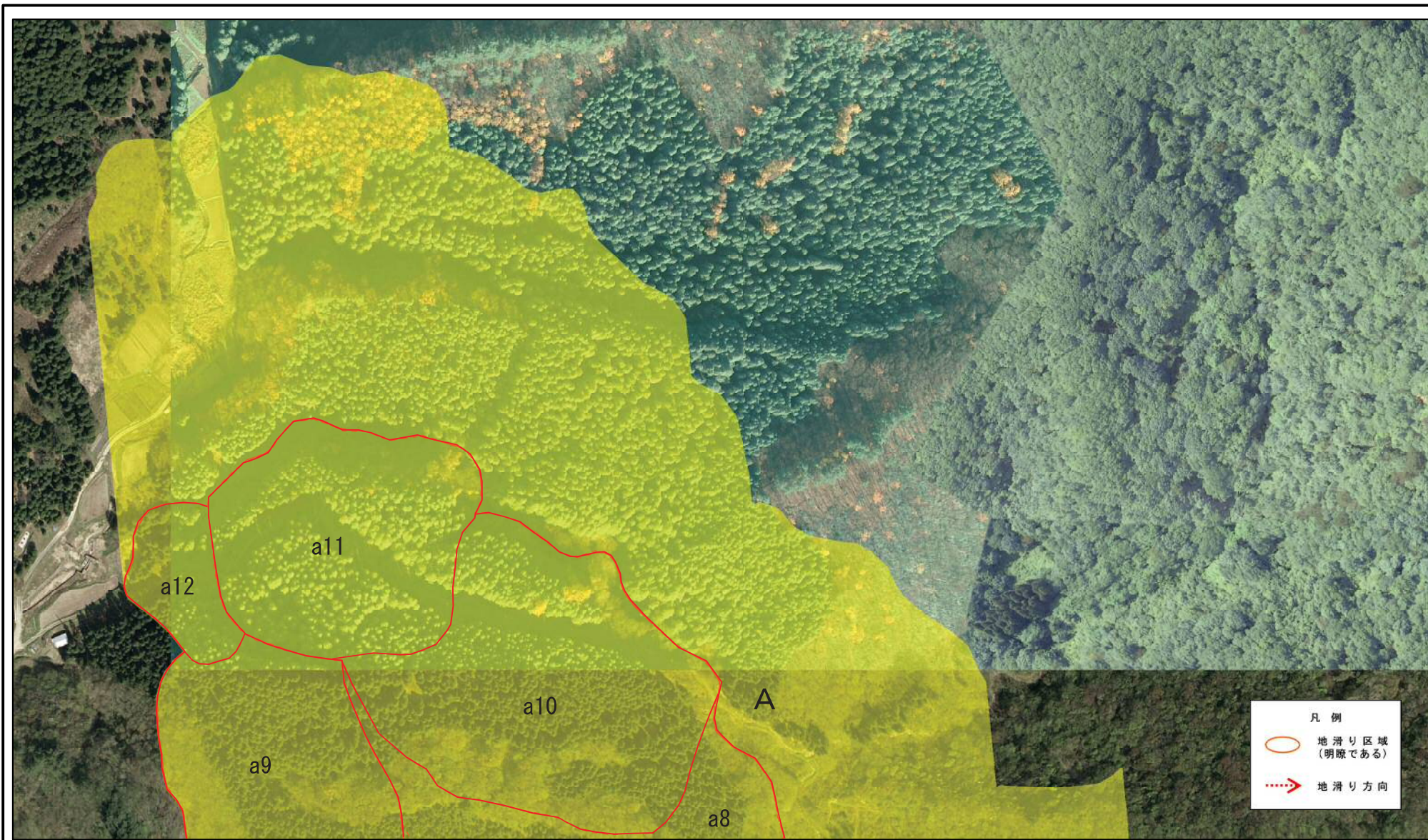
様式-2(地) 土砂災害警戒区域・土砂災害特別警戒区域 区域図	土砂災害防止法施行令第二条の基準に該当する区域(土砂災害警戒区域)		縮尺 1:2,500	自然現象の種類 地滑り	箇所番号 217	箇所名 沼山			
	土砂災害防止法施行令第三条の基準に該当する区域(土砂災害特別警戒区域)			告示番号 第241号	地滑り区域名 A区域				
				告示年月日 平成30年4月13日	所在地 秋田県横手市大沢宇沼山、男鹿野、炭釜、芦谷地及び冷水並びに同市内大松川字落合並びに同市内土測字袖浦				



土砂災害警戒区域等の指定の公示に係る図書(その2)



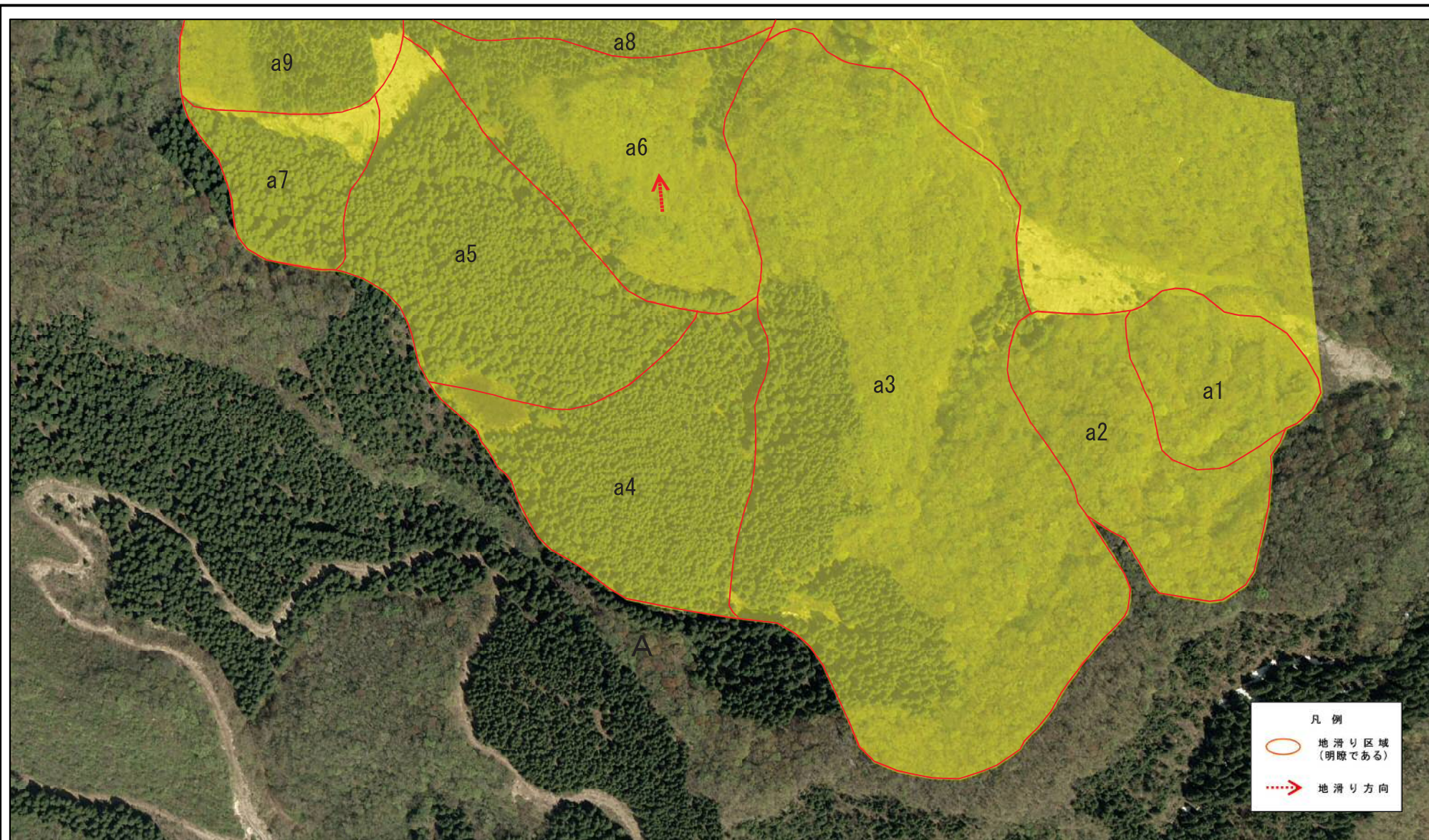
様式-2(地) 土砂災害警戒区域・土砂災害特別警戒区域 区域図	土砂災害防止法施行令第二条の基準に該当する区域(土砂災害警戒区域)		縮尺 1:2,500	自然現象の種類 地滑り	箇所番号 217	箇所名 沼山			
	土砂災害防止法施行令第三条の基準に該当する区域(土砂災害特別警戒区域)			告示番号 第241号	地滑り区域名 A区域				
				告示年月日 平成30年4月13日	所在地 秋田県横手市大沢宇沼山、男鹿野、炭釜、芦谷地及び冷水並びに同市山内大松川宇落合並びに同市山内土淵宇袖浦				

土砂災害警戒区域等の指定の公示に係る図書(その2)



様式-2(地) 土砂災害警戒区域・土砂災害特別警戒区域 区域図	土砂災害防止法施行令第二条の基準に該当する区域(土砂災害警戒区域)		N 縮尺 1:2,500	自然現象の種類 地滑り	箇所番号 217	箇所名 沼山			
	土砂災害防止法施行令第三条の基準に該当する区域(土砂災害特別警戒区域)			告示番号 第241号	地滑り区域名 A区域				
				告示年月日 平成30年4月13日	所在地 秋田県横手市大沢字沼山、男鹿野、炭釜、戸谷地及び冷水並びに同市山内大松川字落合並びに同市山内土淵字袖浦				

土砂災害警戒区域等の指定の公示に係る図書(その2)



様式-2(地) 土砂災害警戒区域・土砂災害特別警戒区域 区域図	土砂災害防止法施行令第二条の基準に該当する区域(土砂災害警戒区域)		縮尺 1:2,500	自然現象の種類 地滑り	箇所番号 217	箇所名 沼山			
	土砂災害防止法施行令第三条の基準に該当する区域(土砂災害特別警戒区域)			告示番号 第241号	地滑り区域名 A区域				
				告示年月日 平成30年4月13日	所在地 秋田県横手市大沢字沼山、男鹿野、炭釜、声谷地及び冷水並びに同市内大松川字落合並びに同市内土淵字抽浦				