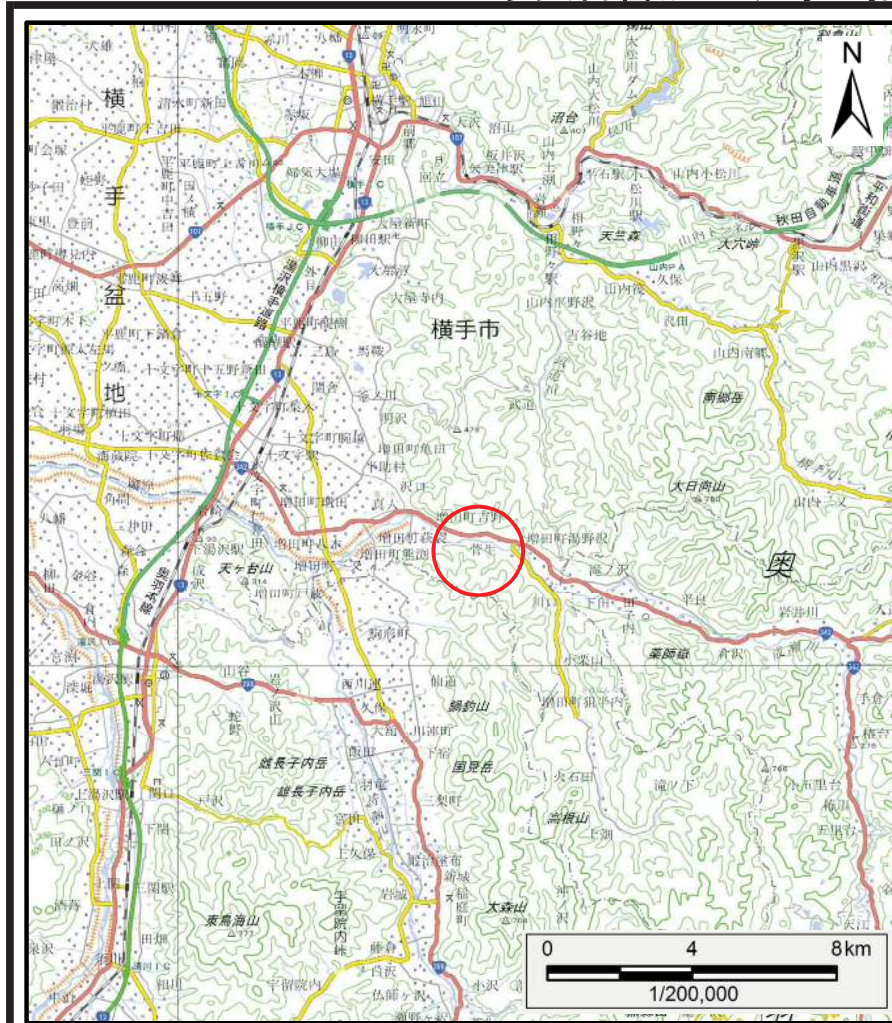
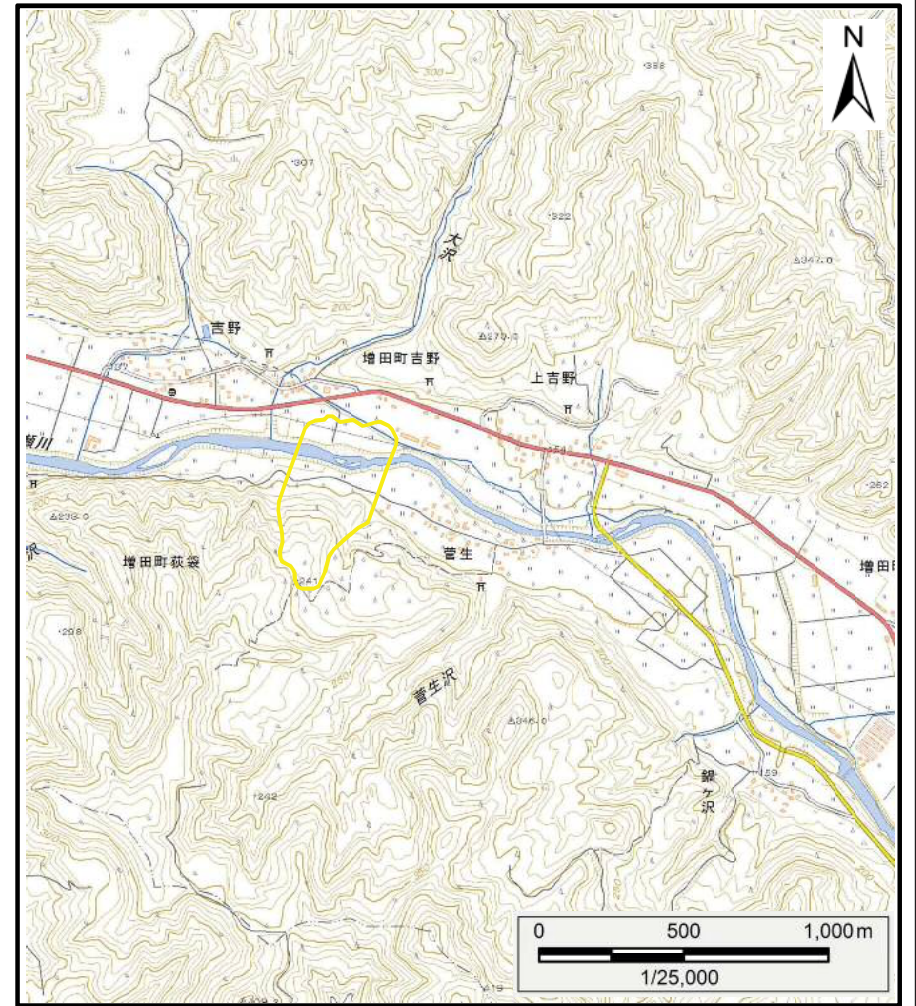


# 土砂災害警戒区域等の指定の公示に係る図書（その1）



(1/200,000)



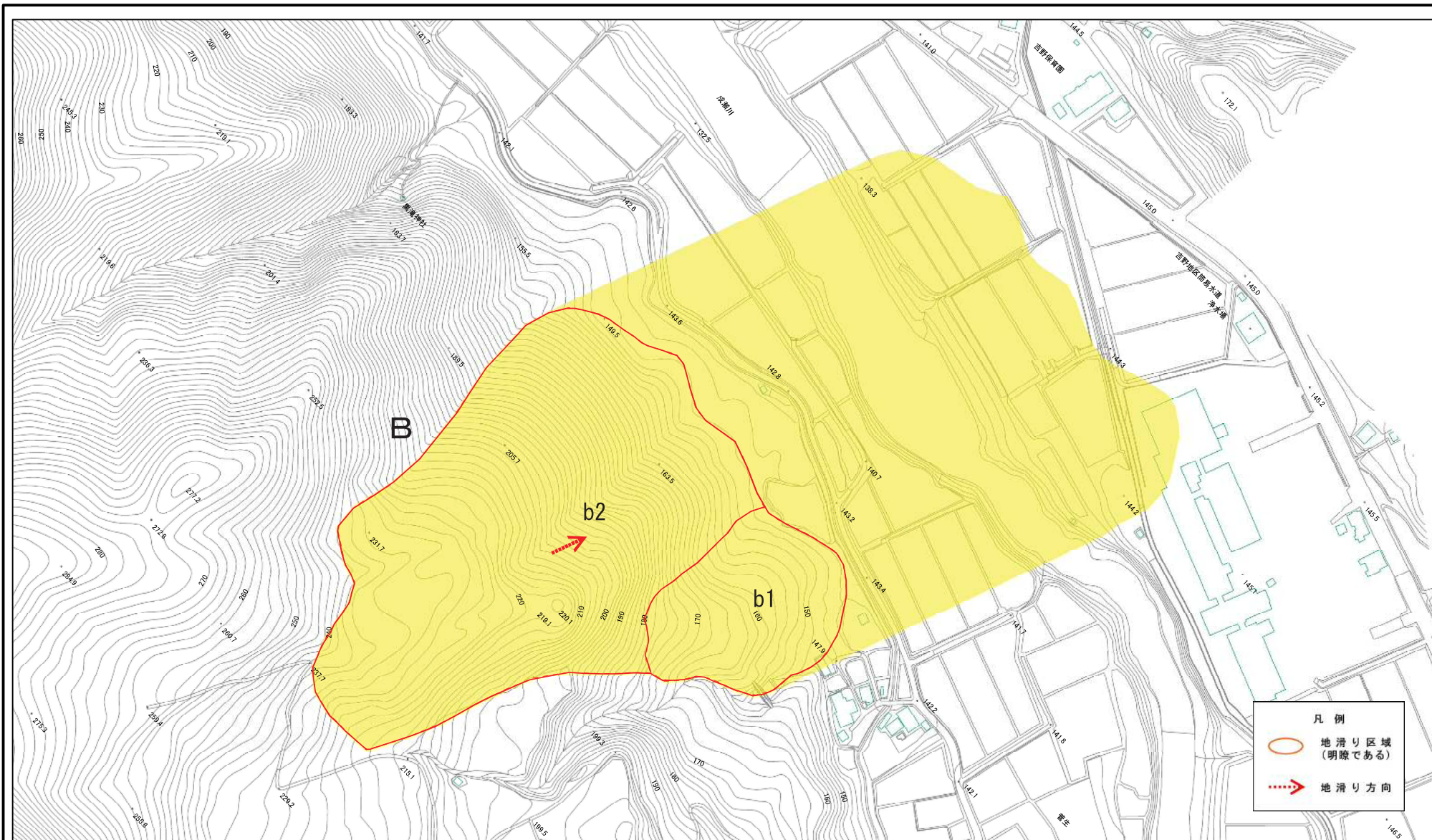
(1/25,000)

様式－1（地）  
土砂災害警戒区域・土砂災害特別警戒区域 位置図

|         |  |
|---------|--|
| 自然現象の種類 | 地滑り  |
| 箇所番号    | 199-2  |
| 箇所名     | 菅生2  |
| 地滑り区域名  | B区域  |
| 所在地     | 秋田県横手市増田町萩袋字千把ヶ台、川原毛及び菅生並びに同市増田町吉野字中嶋、中嶋ノ上及び村下 |

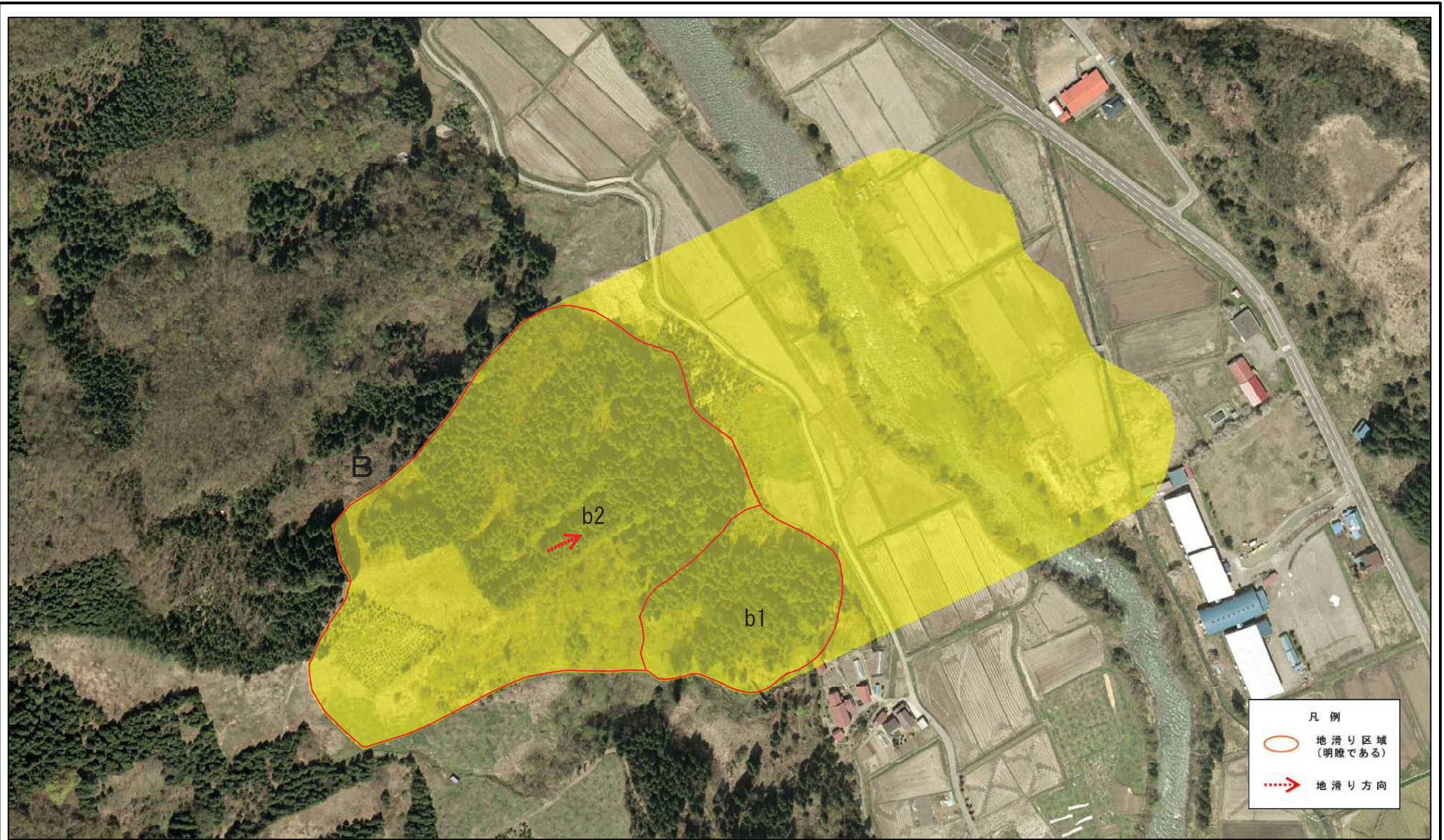
この地図は、国土地理院長の承認を得て、同院発行の電子地形図25000及び電子地形図20万を複製したものである。（承認番号 平29情複、第1010号）

# 土砂災害警戒区域等の指定の公示に係る図書(その2)



|  |                                     |  |                   |                     |               |   |  |  |  |
|--|-------------------------------------|--|-------------------|---------------------|---------------|---|--|--|--|
| <b>様式-2(地)</b><br>土砂災害警戒区域・土砂災害特別警戒区域<br>区域図 | 土砂災害防止法施行令第二条の基準に該当する区域(土砂災害警戒区域)   |  | <br>縮尺<br>1:2,500 | 自然現象の種類<br>地滑り      | 箇所番号<br>199-2 | 箇所名<br>菅生2  |  |  |  |
|  | 土砂災害防止法施行令第三条の基準に該当する区域(土砂災害特別警戒区域) |  |                   | 告示番号<br>第241号       | 地滑り区域名<br>B区域 | 所在地<br>秋田県横手市増田町荻袋字千把ヶ台、川原毛及び菅生並びに同市増田町吉野字中嶋、中嶋ノ上及び村下 |  |  |  |
|  |                                     |  |                   | 告示年月日<br>平成30年4月13日 |               |   |  |  |  |

土砂災害警戒区域等の指定の公示に係る図書(その2)



0 25 50 100 150 200 m

|                                       |                                     |  |               |                |               |   |  |
|---------------------------------------|-------------------------------------|--|---------------|----------------|---------------|---|--|
| 様式-2(地)<br>土砂災害警戒区域・土砂災害特別警戒区域<br>区域図 | 土砂災害防止法施行令第二条の基準に該当する区域(土砂災害警戒区域)   |  | 縮尺<br>1:2,500 | 自然現象の種類<br>地滑り | 箇所番号<br>199-2 | 箇所名<br>菅生2  |  |
|                                       | 土砂災害防止法施行令第三条の基準に該当する区域(土砂災害特別警戒区域) |  |               | 告示番号<br>第241号  | 地滑り区域名<br>B区域 | 所在地<br>秋田県横手市増田町荻袋字干把ヶ台、川原毛及び菅生並びに同市増田町吉野字中嶋、中嶋ノ上及び村下 |  |
|                                       | 告示年月日<br>平成30年4月13日                 |  |               |                |               |   |  |