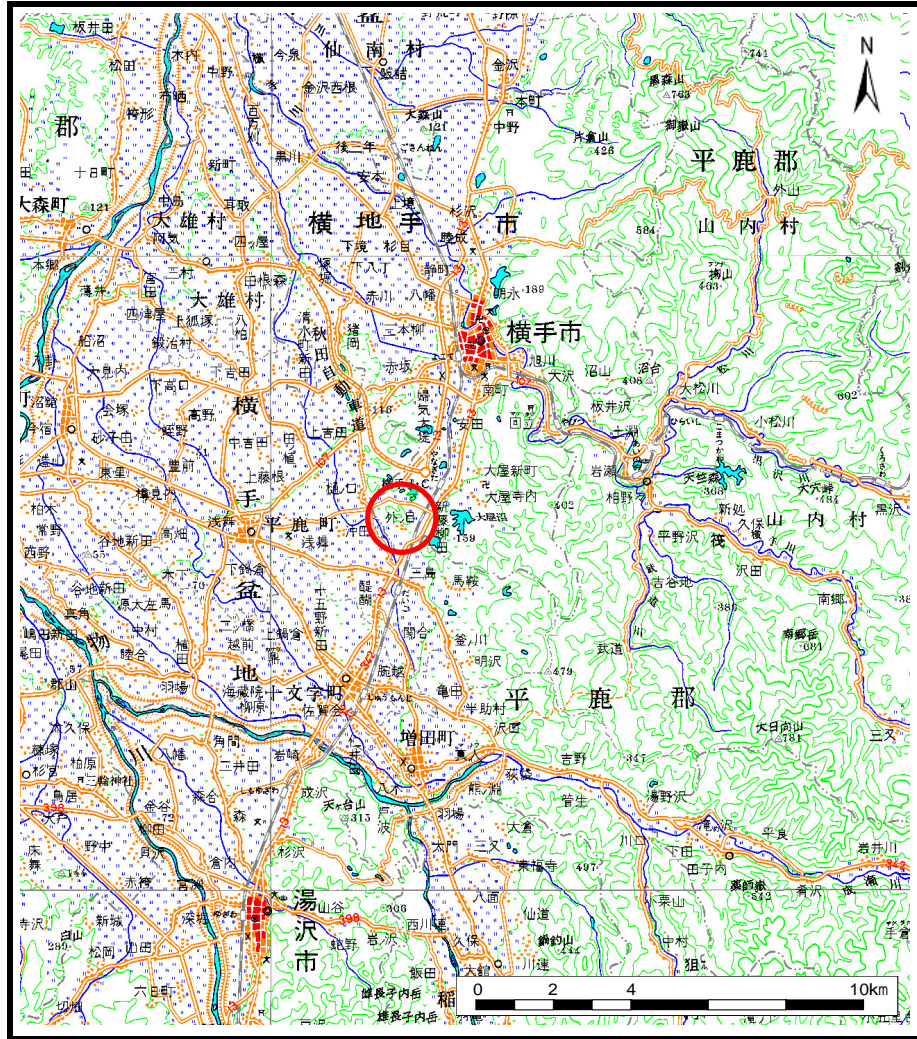
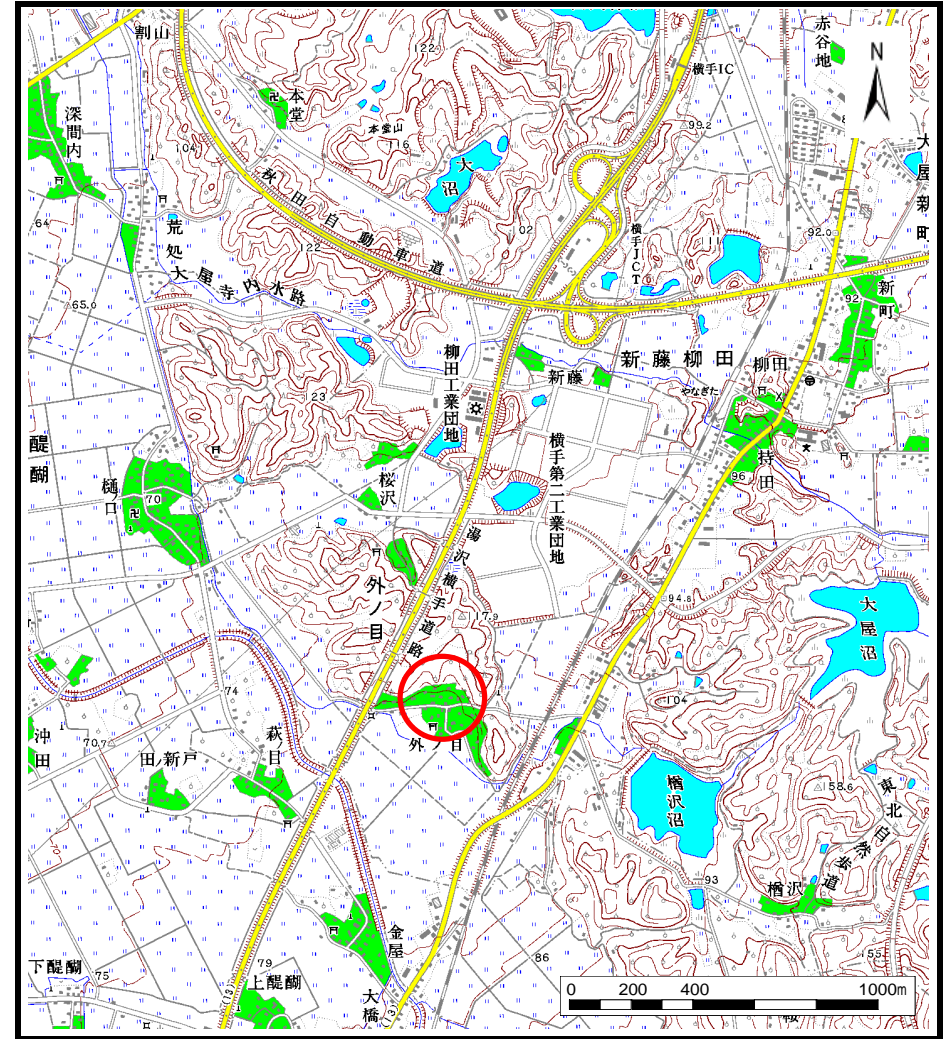


土砂災害警戒区域等の指定の公示に係る図書（その1）



(1/200,000)



(1/25,000)

様式 - 1 (土)
土砂災害警戒区域・土砂災害特別警戒区域 位置図

自然現象の種類	土石流
溪流番号	203-11-013
溪流名	後村沢
所在地	秋田県横手市外目字後村、前村及び菖蒲谷地

この地図は、国土地理院長の承認を得て、同院発行の20万分の1地勢図及び2万5千分の1の地形図を複製したものである。（認証番号 平22業復、第351号）

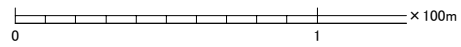
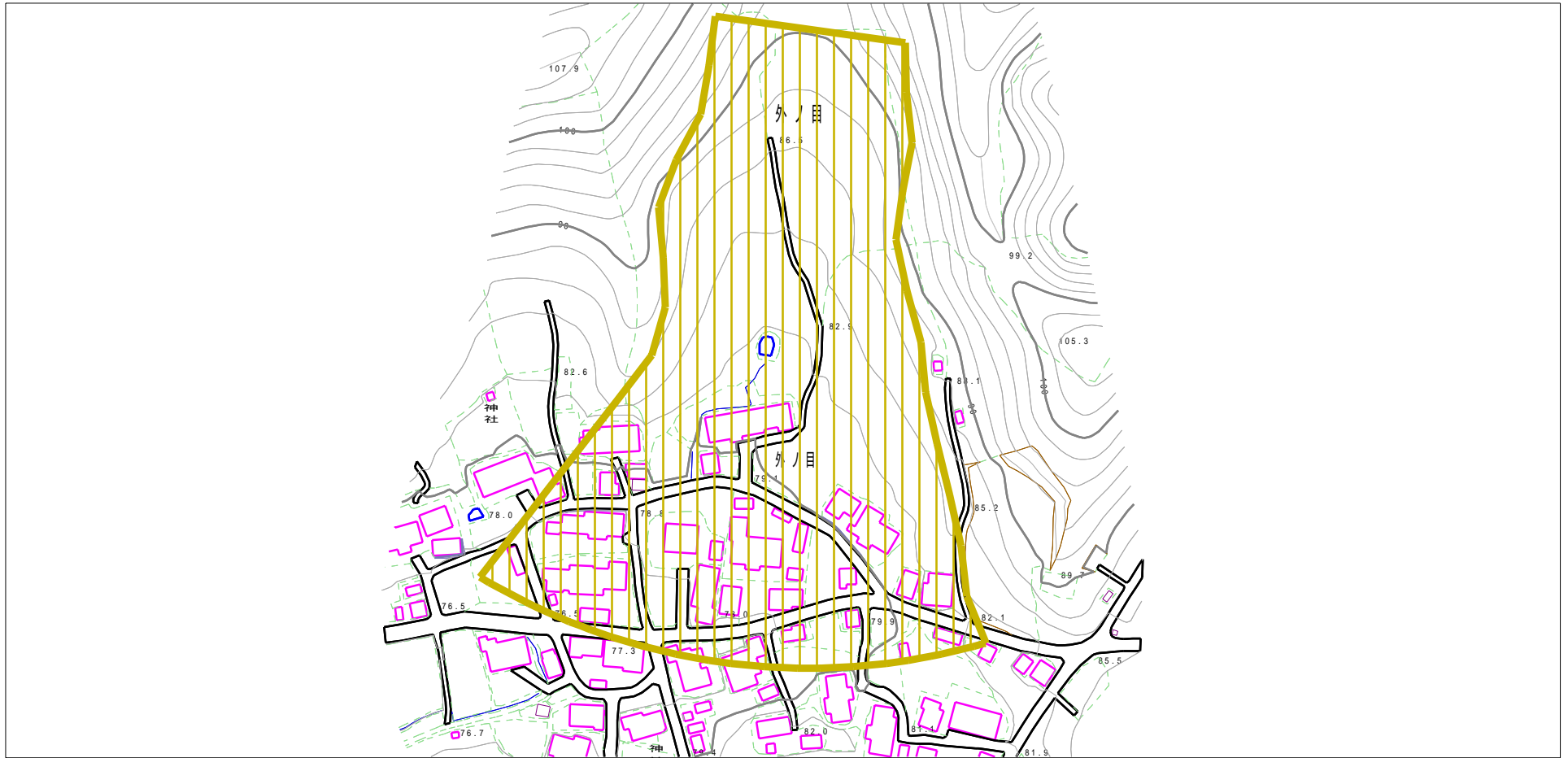
土砂災害警戒区域等の指定の公示に係る図書（その2）



0 1 × 100m

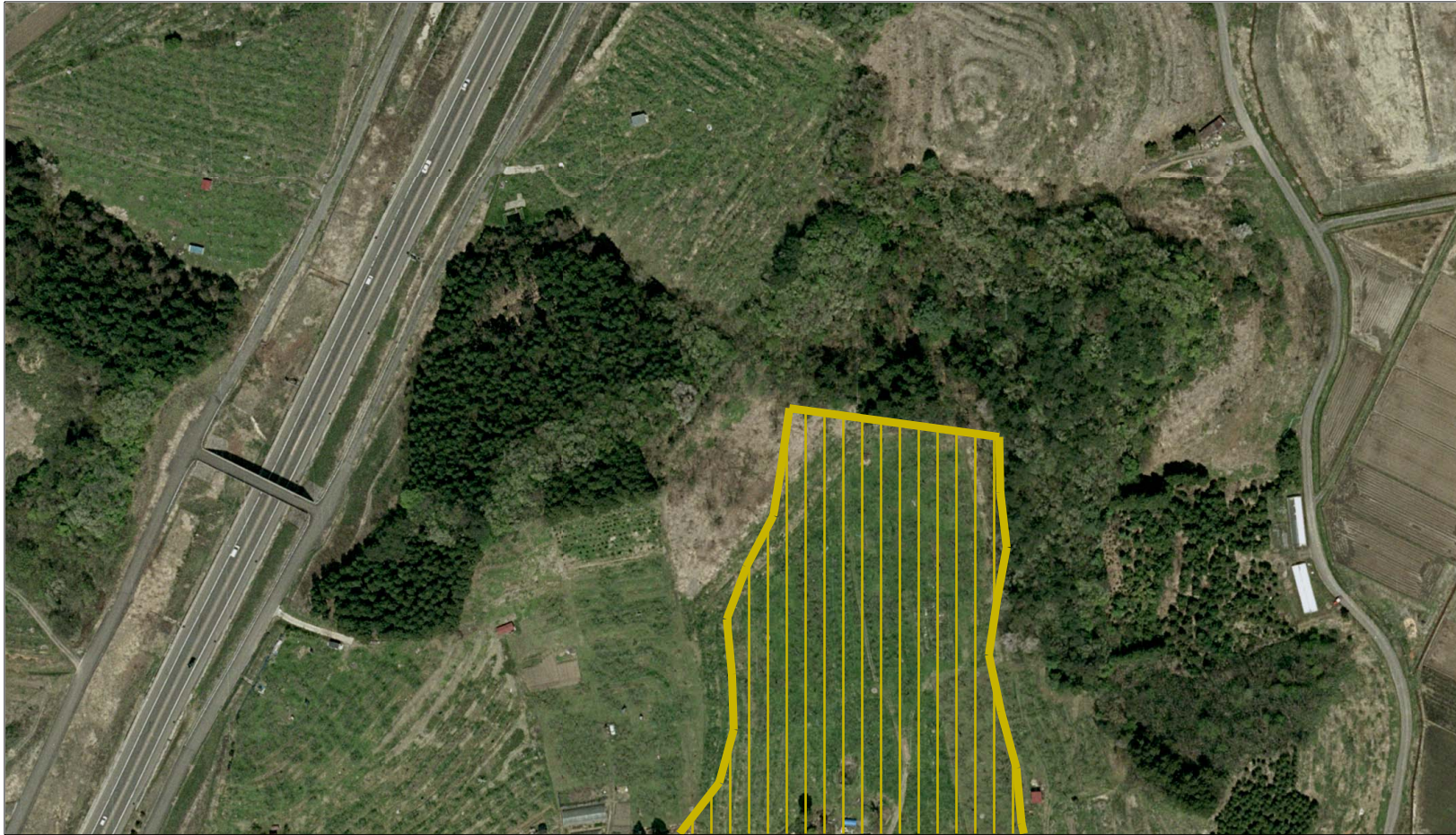
様式-2(土) 土砂災害警戒区域・土砂災害特別警戒区域図	土砂災害防止法施行令第二条の基準に該当する区域			N  縮尺 1:2,500	自然現象の種類	土石流	溪流番号	203-II-013
	土砂災害防止法施行令第三条の基準に該当する区域	土石流の高さが1mを超える場合、土石等の移動による力が50kN/m ² を超える区域			告示番号	第19号	溪流名	後村沢
		土石流の高さが1mを超える場合、土石等の移動による力が50kN/m ² を超えない区域		告示年月日	平成23年1月14日	所在地	秋田県横手市外目後村、前村及び菖蒲谷地	
		その他の区域						

土砂災害警戒区域等の指定の公示に係る図書（その2）



様式-2(土) 土砂災害警戒区域・土砂災害特別警戒区域 区域図	土砂災害防止法施行令第二条の基準に該当する区域		N 縮尺 1:2,500	自然現象の種類	土石流	溪流番号	203-II-013
	土砂災害防止法施行令第三条の基準に該当する区域			告示番号	第19号	溪流名	後村沢
	土砂災害防止法施行令第三条の基準に該当する区域		告示年月日	平成23年1月14日	所在地	秋田県横手市外目後村、前村及び菖蒲谷地	
	その他の区域						

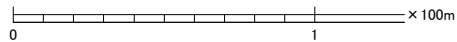
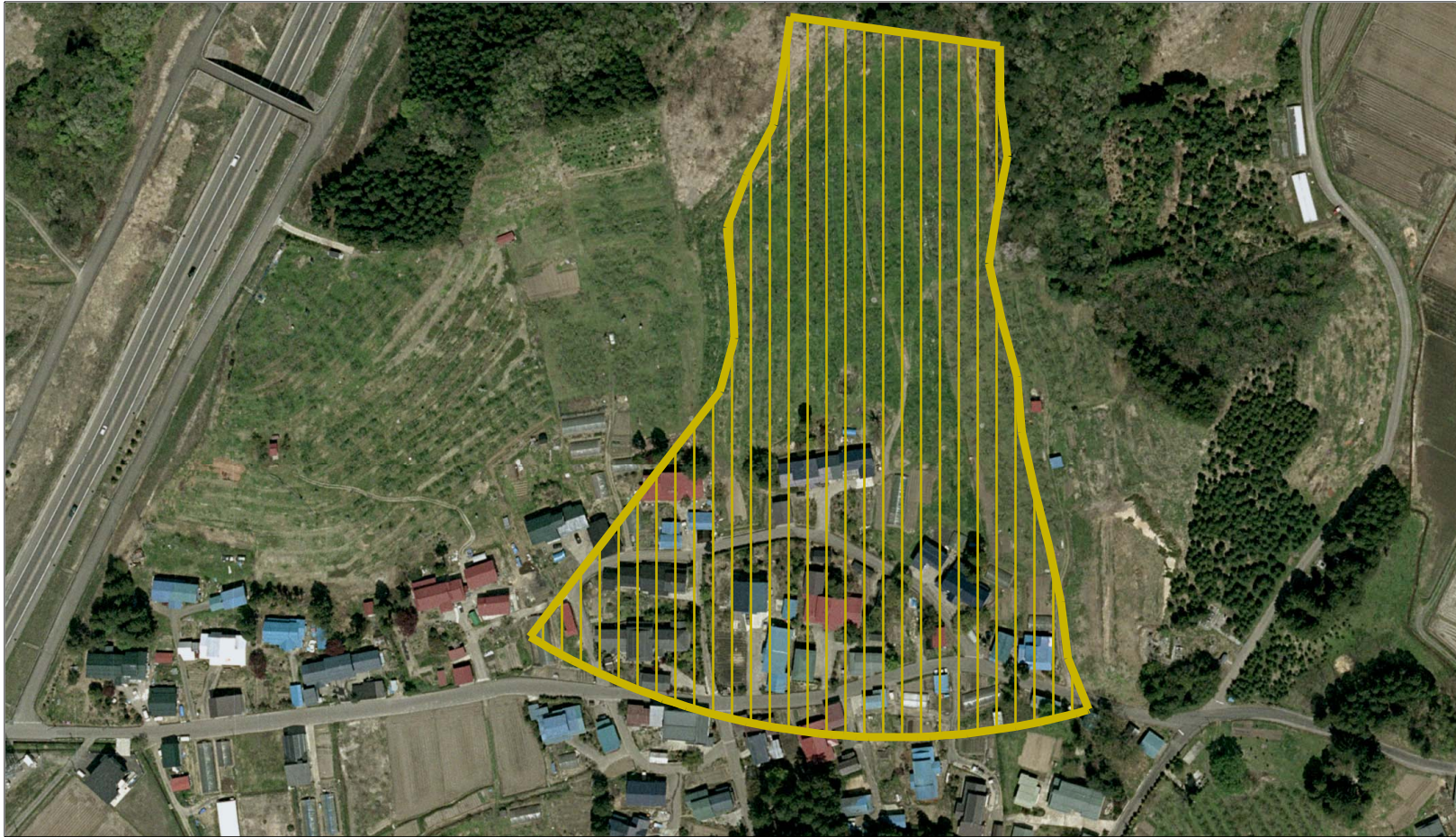
参考資料（その3）



0 1 X 100m

参考資料	土砂災害防止法施行令第二条の基準に該当する区域			N 縮尺 1:2,500	自然現象の種類	土石流	溪流番号	203-II-013
	土砂災害防止法施行令第三条の基準に該当する区域	土石流の高さが1mを超える場合、土石等の移動による力が50kN/m ² を超える区域			告示番号	第19号	溪流名	後村沢
		土石流の高さが1mを超える場合、土石等の移動による力が50kN/m ² を超えない区域		告示年月日	平成23年1月14日	所在地	秋田県横手市外目字後村、前村及び菖蒲谷地	
		その他の区域						

参考資料（その3）



参考資料	土砂災害防止法施行令第二条の基準に該当する区域			N ↑	自然現象の種類	土石流	溪流番号	203-II-013
	土砂災害防止法施行令第三条の基準に該当する区域	土石流の高さが1mを超える場合、土石等の移動による力が50kN/m ² を超える区域			縮尺 1:2,500	告示番号	第19号	溪流名
		土石流の高さが1mを超える場合、土石等の移動による力が50kN/m ² を超えない区域		告示年月日		平成23年1月14日	所在地	秋田県横手市外目字後村、前村及び菖蒲谷地
		その他の区域						