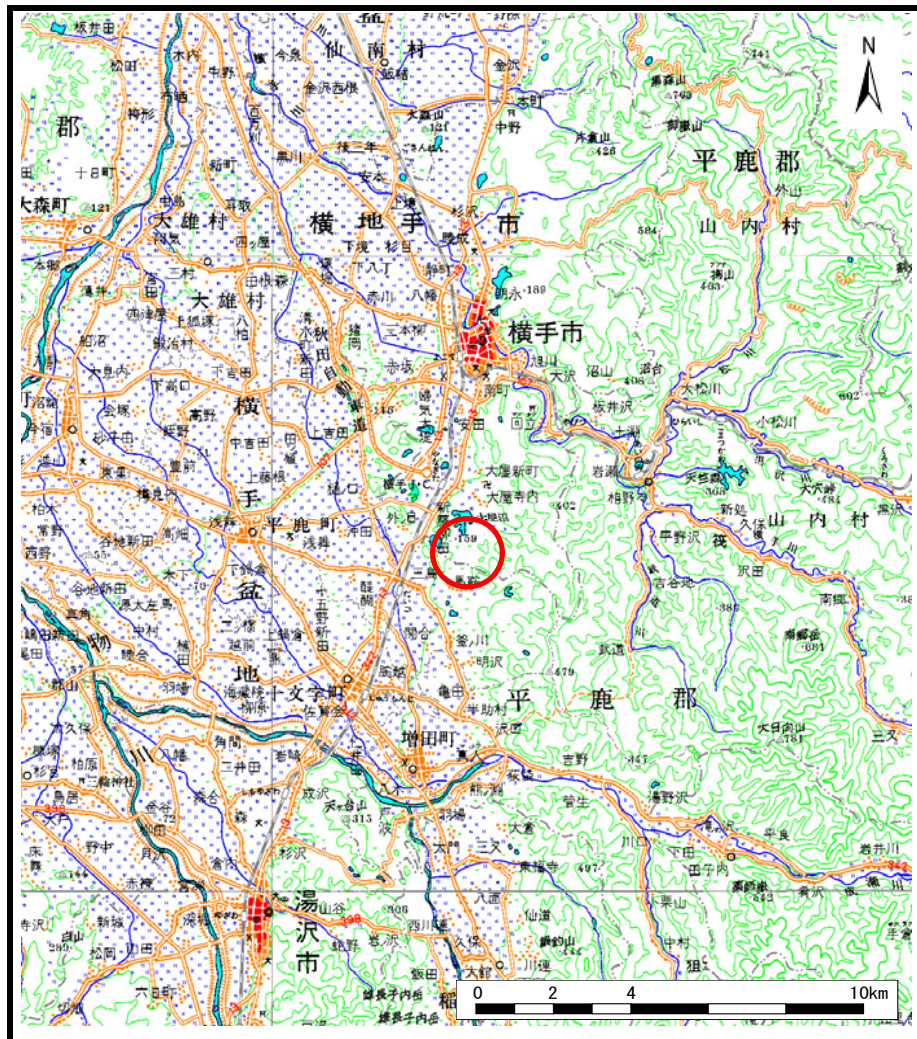
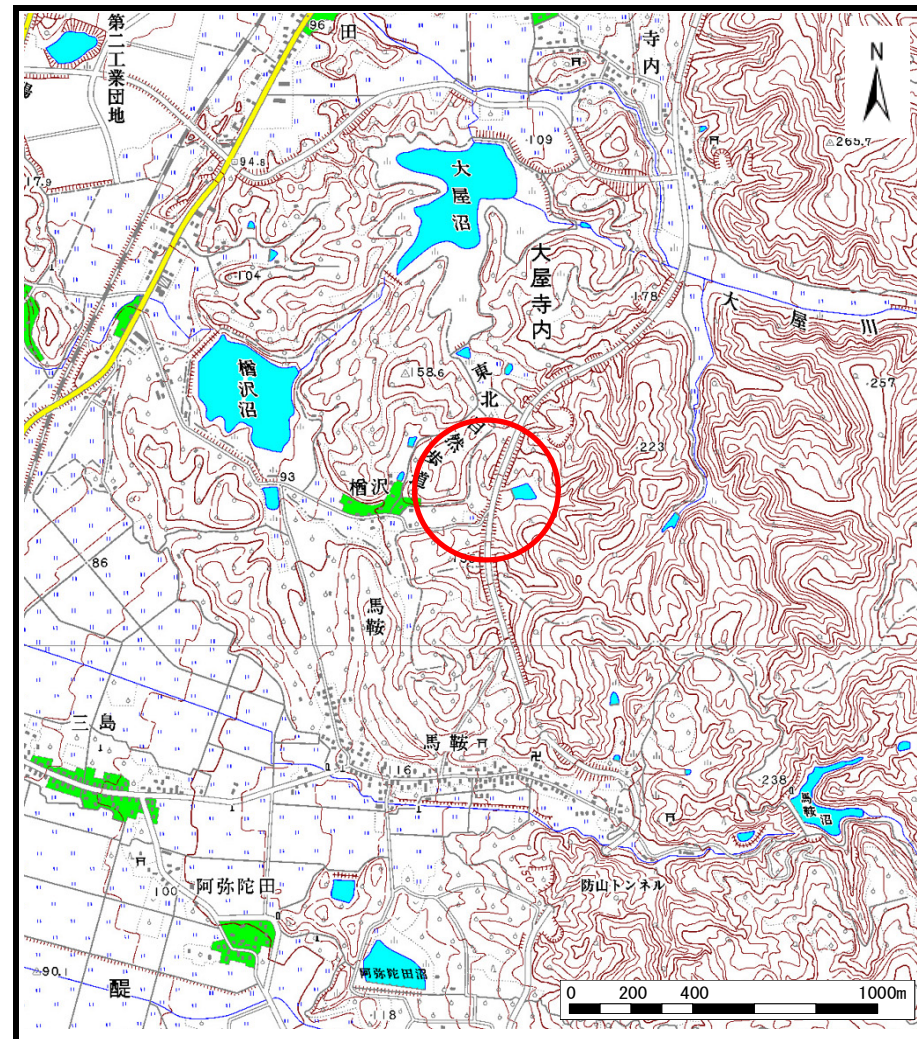


土砂災害警戒区域等の指定の公示に係る図書（その1）



(1/200,000)



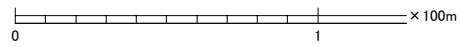
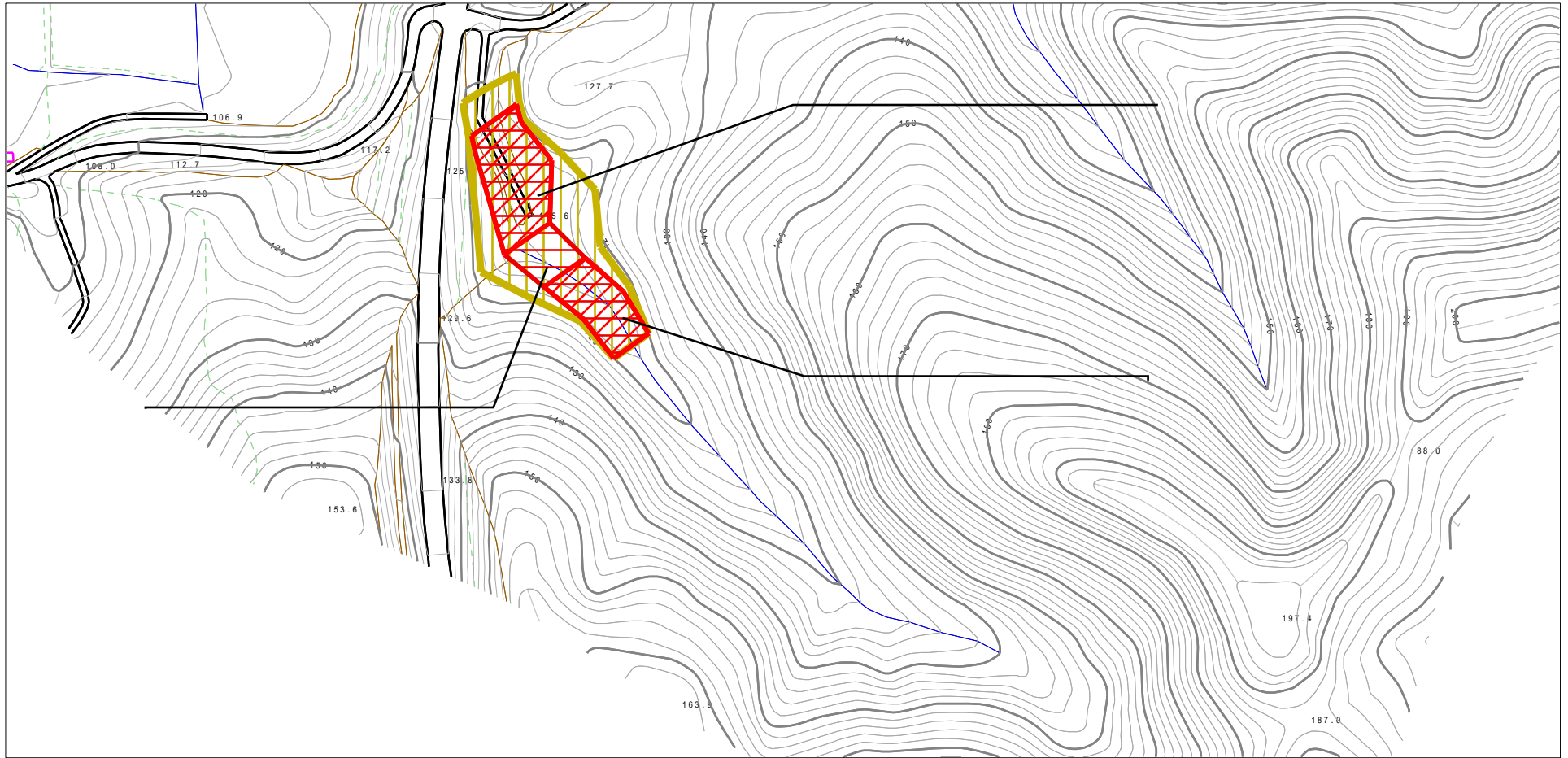
(1/25,000)

様式-1 (土)
土砂災害警戒区域・土砂災害特別警戒区域 位置図

自然現象の種類	土石流
溪流番号	203-Ⅲ-005-2
溪流名	熊の沢-2
所在地	秋田県横手市大屋寺内字上櫛沢

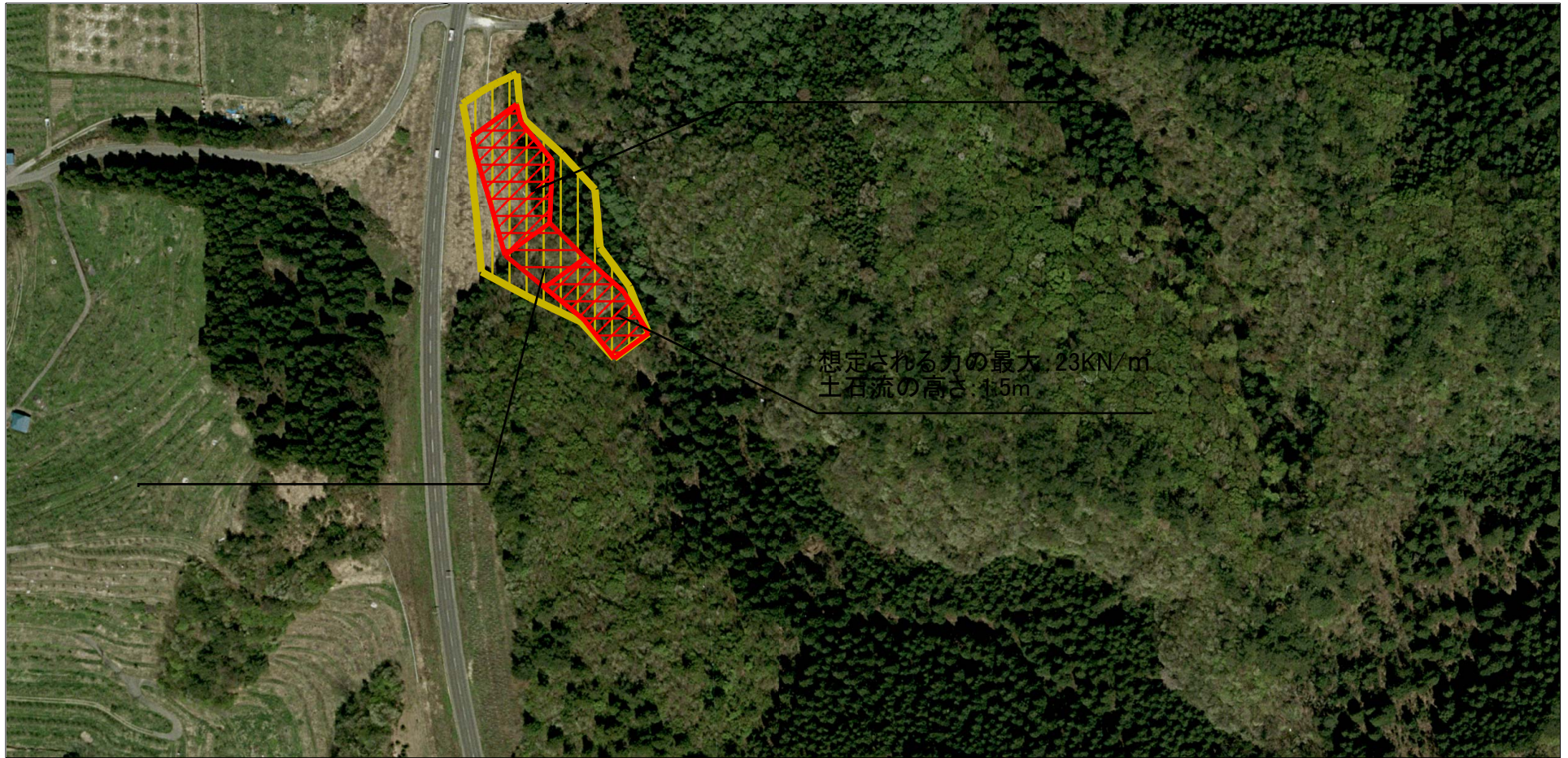
この地図は、国土地理院長の承認を得て、同院発行の20万分の1地勢図及び2万5千分の1の地形図を複製したものである。（認証番号 平22業復、第351号）

土砂災害警戒区域等の指定の公示に係る図書（その2）







様式-2(土) 土砂災害警戒区域・土砂災害特別警戒区域図	土砂災害防止法施行令第二条の基準に該当する区域		N  縮尺 1:2,500	自然現象の種類	土石流	溪流番号	203-III-005-2
	土砂災害防止法施行令第三条の基準に該当する区域			告示番号	第18号	溪流名	熊の沢-2
	土砂災害防止法施行令第三条の基準に該当する区域		告示年月日	平成23年1月14日	所在地	秋田県横手市大屋寺内字上槽沢	
	その他の区域						

参考資料（その3）



0 1 X 100m

参考資料

土砂災害防止法施行令第二條の基準に該当する区域			N 縮尺 1:2,500	自然現象 の種類	土石流	溪流番号	203-III-005-2	
	土砂災害防止法施行令第三條の基準に該当する区域	土石流の高さが1mを超える場合、土石等の移動による力が50kN/mを超える区域						
		土石流の高さが1mを超える場合、土石等の移動による力が50kN/mを超えない区域						
		その他の区域						
告示番号	第18号	溪流名	熊の沢-2					
告示年月日	平成23年1月14日	所在地	秋田県横手市大屋寺内字上槽沢					