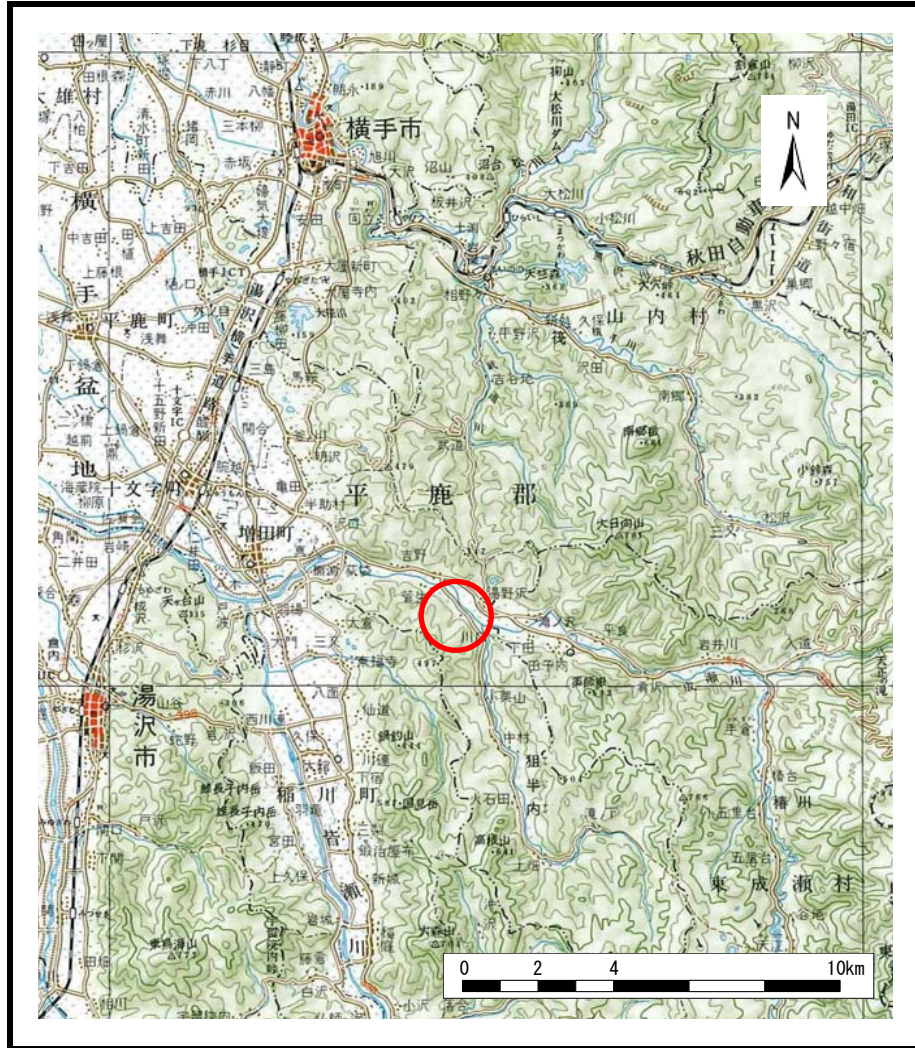
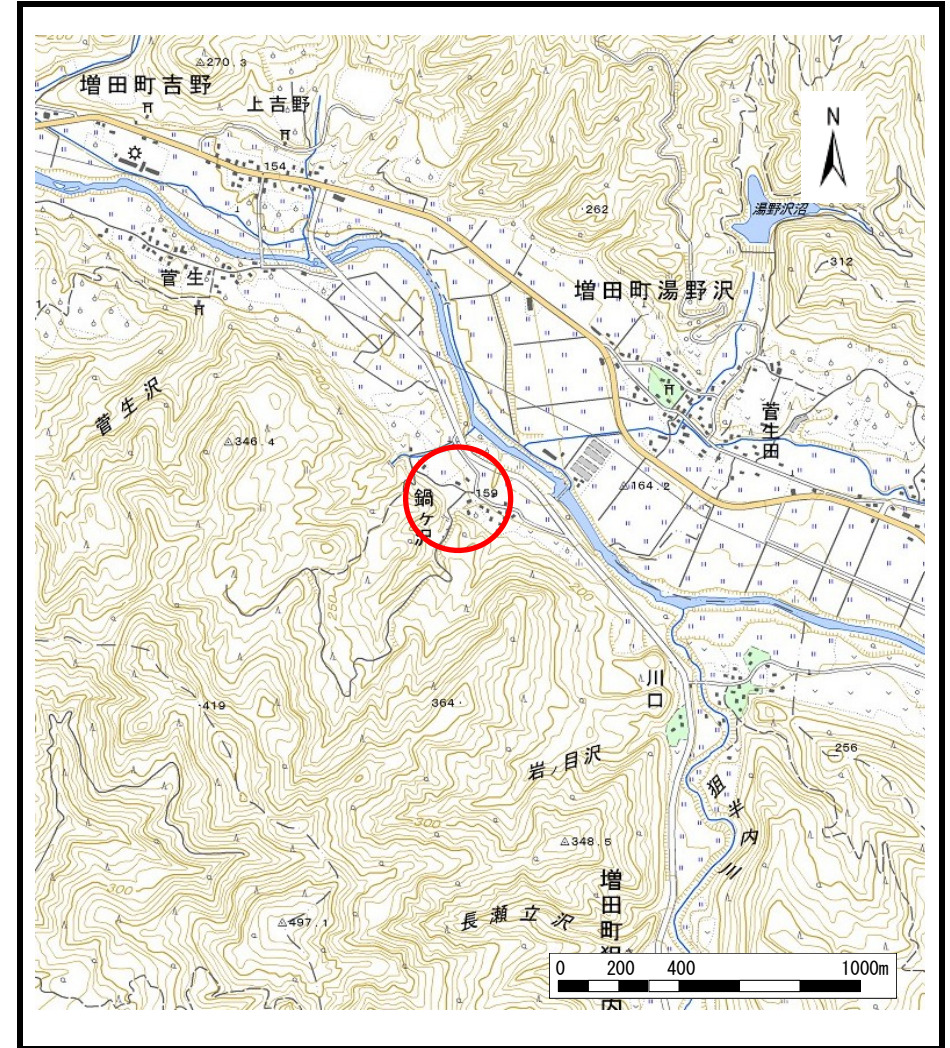


土砂災害警戒区域等の指定の公示に係る図書（その1）



(1/200,000)



(1/25,000)

様式-1 (土)
土砂災害警戒区域・土砂災害特別警戒区域 位置図

自然現象の種類

土石流

溪流番号

441-1-018

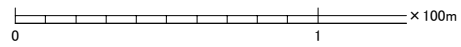
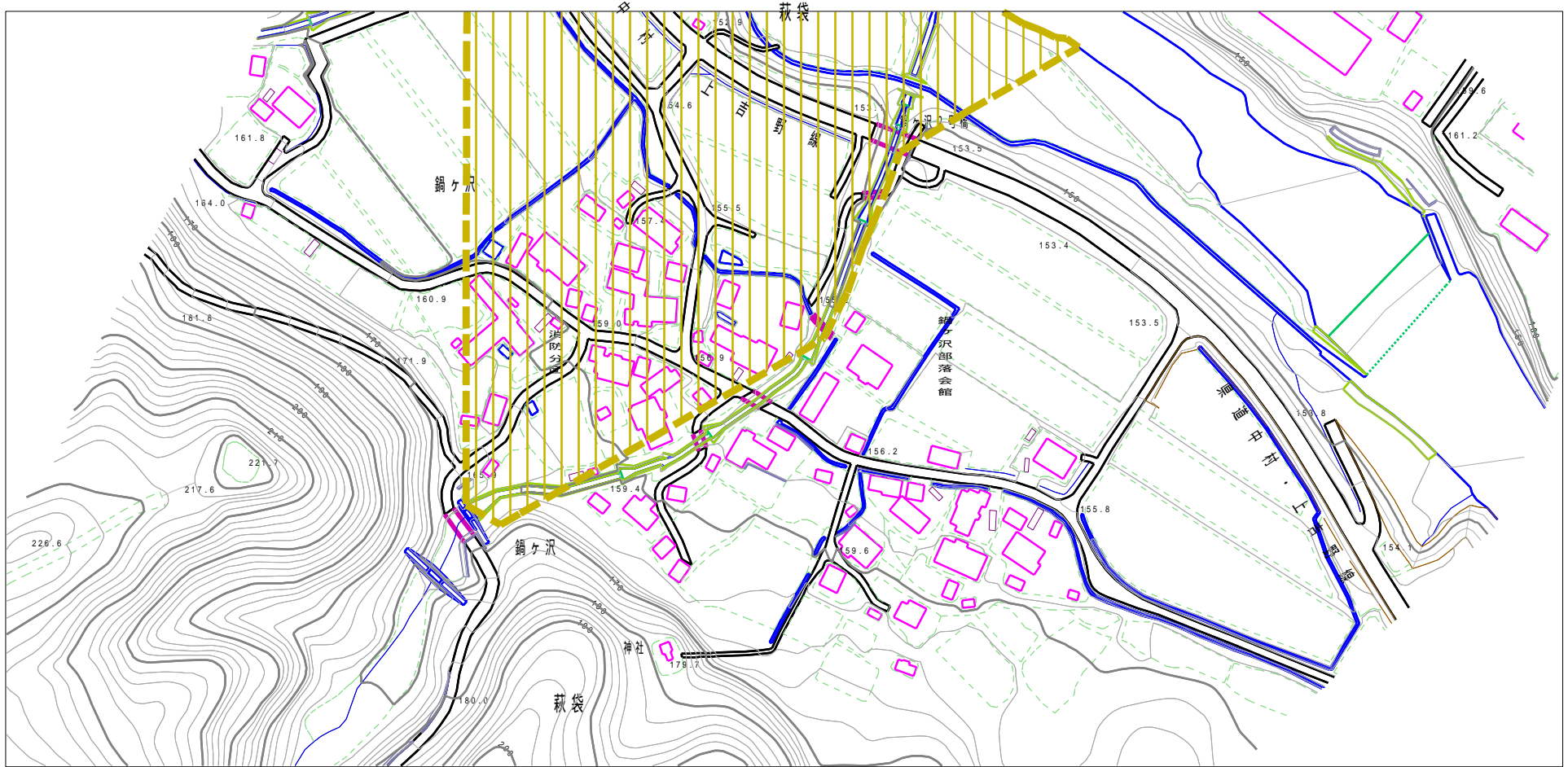
溪流名

鍋ヶ沢川 2

所在地

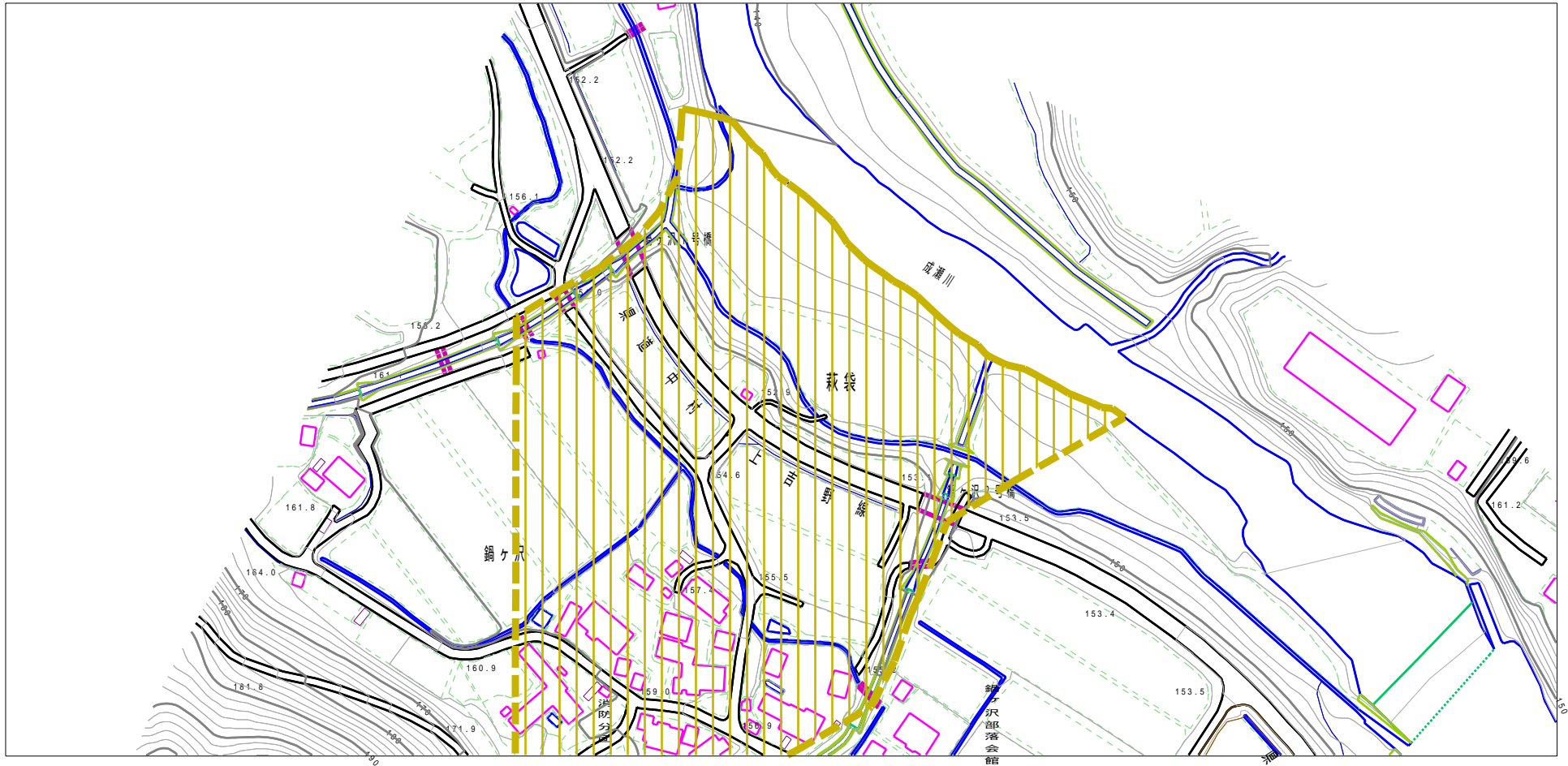
秋田県横手市増田町荻袋字鍋ヶ沢

土砂災害警戒区域等の指定の公示に係る図書（その2）



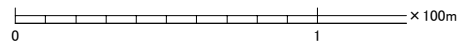
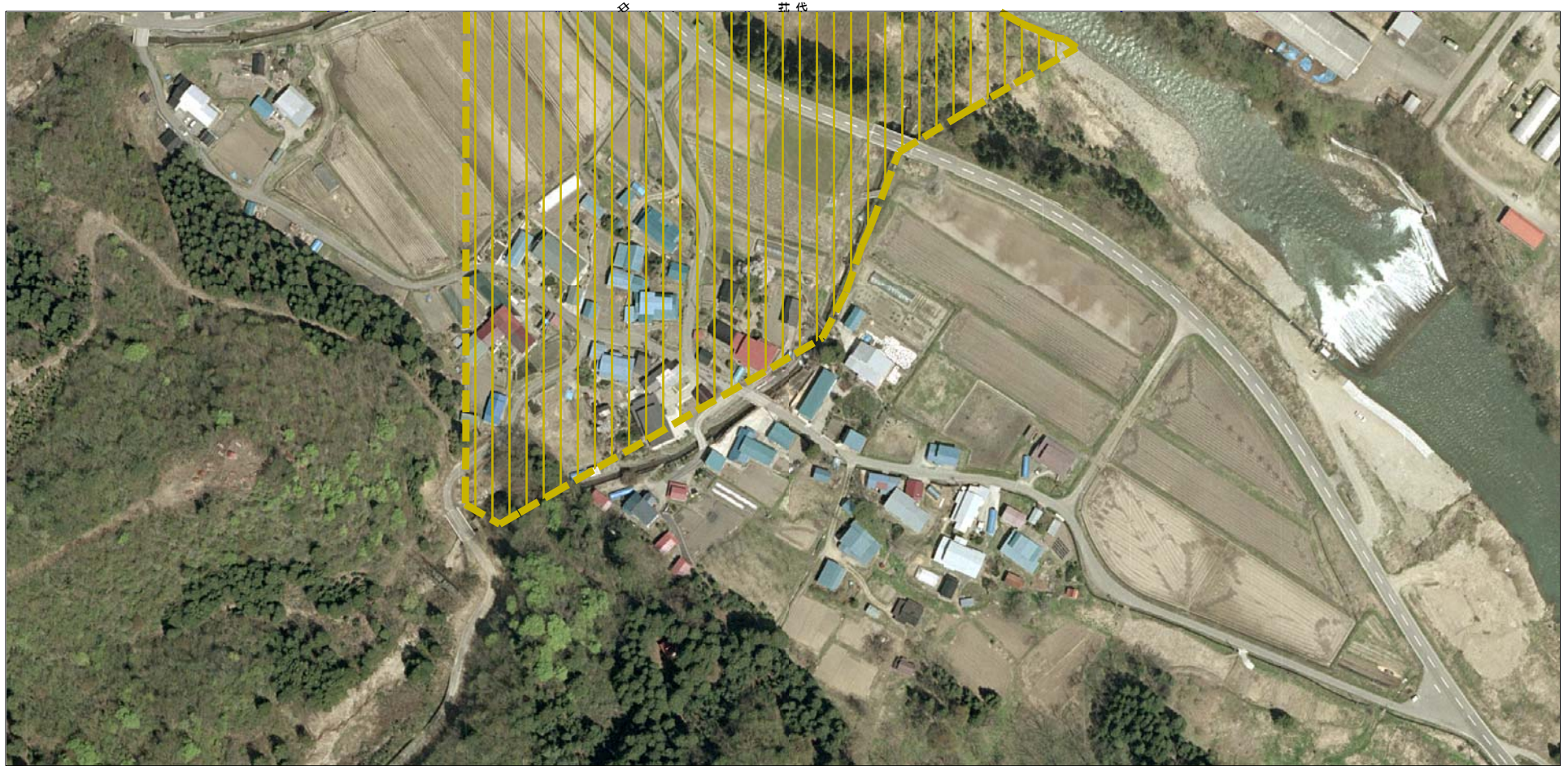
様式-2(土) 土砂災害警戒区域・土砂災害特別警戒区域図	土砂災害防止法施行令第二条の基準に該当する区域		N 縮尺 1:2,500	自然現象の種類	土石流	溪流番号	441-I-018
	土砂災害防止法施行令第三条の基準に該当する区域			告示番号	第150号	溪流名	鍋ヶ沢川2
	土砂災害防止法施行令第三条の基準に該当する区域		告示年月日	平成22年3月26日	所在地	秋田県横手市増田町萩袋字鍋ヶ沢	
	その他の区域						

土砂災害警戒区域等の指定の公示に係る図書（その2）



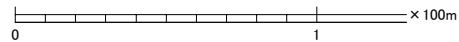
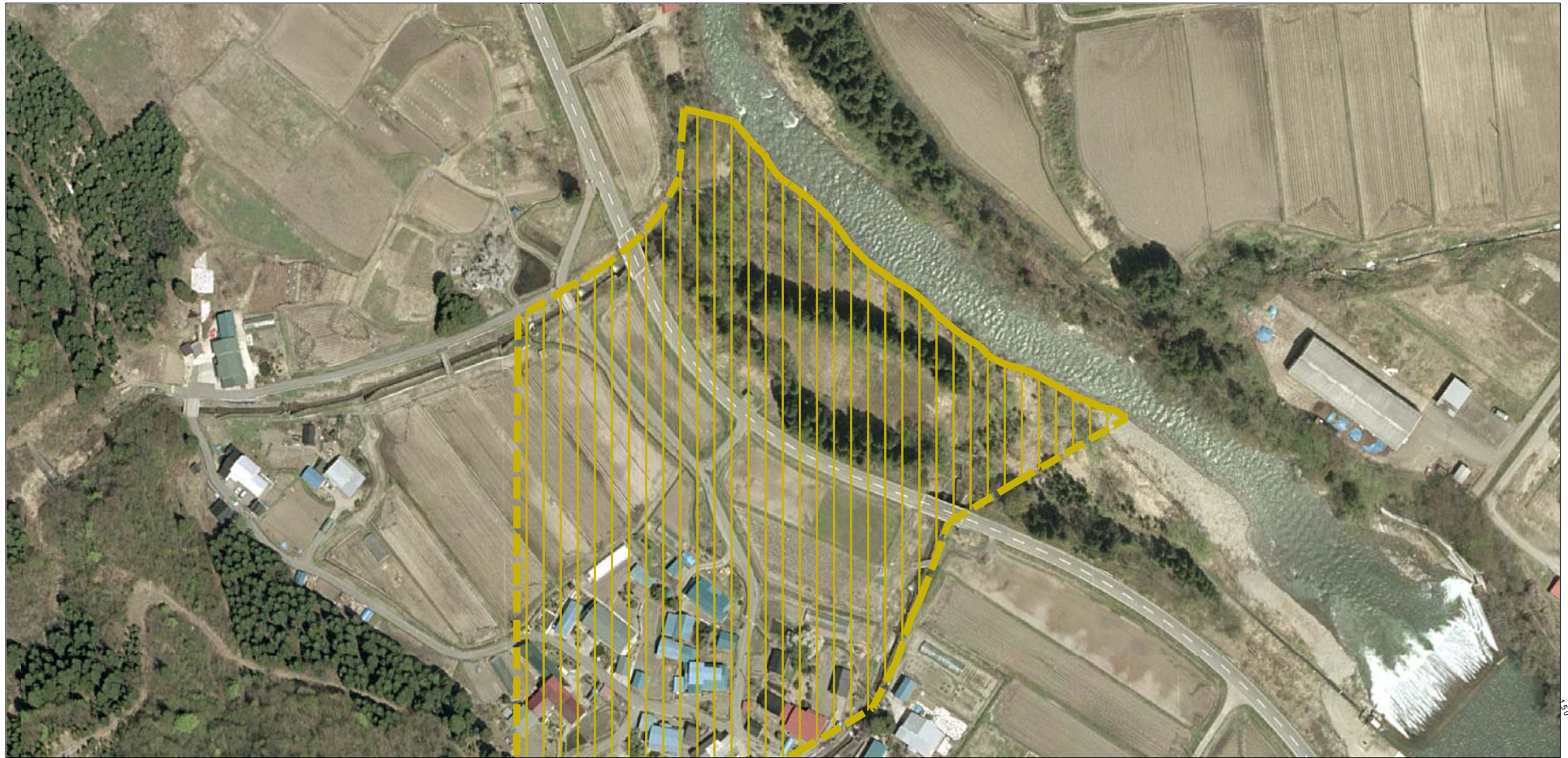
様式-2(土) 土砂災害警戒区域・土砂災害特別警戒区域 区域図	土砂災害防止法施行令第二条の基準に該当する区域		N 縮尺 1:2,500	自然現象の種類	土石流	溪流番号	441-I-018
	土砂災害防止法施行令第三条の基準に該当する区域			告示番号	第150号	溪流名	鍋ヶ沢川2
	土砂災害防止法施行令第三条の基準に該当する区域		告示年月日	平成22年3月26日	所在地	秋田県横手市増田町萩袋字鍋ヶ沢	
	その他の区域						

参考資料（その3）







参考資料	土砂災害防止法施行令第二条の基準に該当する区域			N 縮尺 1:2,500	自然現象の種類	土石流	溪流番号	441-I-018
	土砂災害防止法施行令第三条の基準に該当する区域	土石流の高さが1mを超える場合、土石等の移動による力が50kN/m ² を超える区域			告示番号	第150号	溪流名	鍋ヶ沢川2
		土石流の高さが1mを超える場合、土石等の移動による力が50kN/m ² を超えない区域		告示年月日	平成22年3月26日	所在地	秋田県横手市増田町荻袋字鍋ヶ沢	
		その他の区域						

参考資料（その3）



参考資料

土砂災害防止法施行令第二條の基準に該当する区域			N 縮尺 1:2,500	自然現象 の種類	土石流	溪流番号	441-I-018
	土砂災害防止法施行令第三條の基準に該当する区域						
	土砂災害防止法施行令第三條の基準に該当する区域						
	その他の区域						
				告示番号	第150号	溪流名	鍋ヶ沢川 2
				告示年月日	平成22年3月26日	所在地	秋田県横手市増田町荻袋字鍋ヶ沢