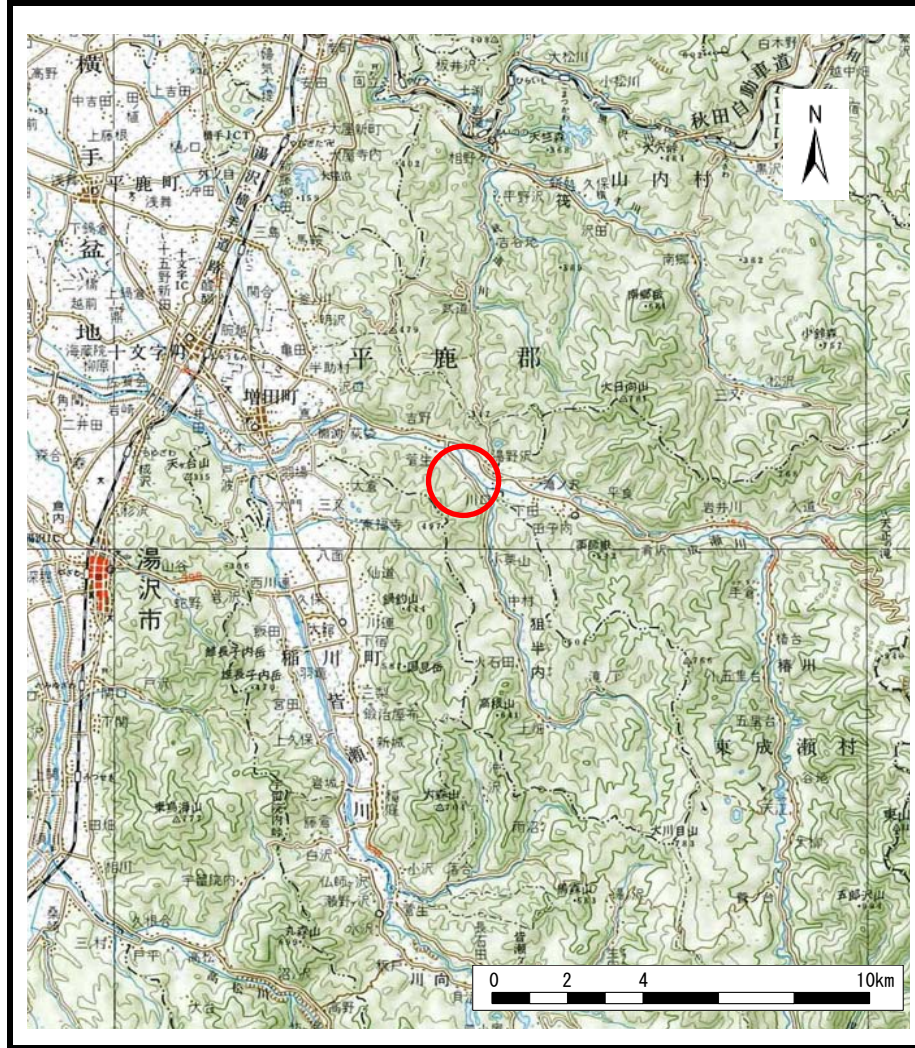
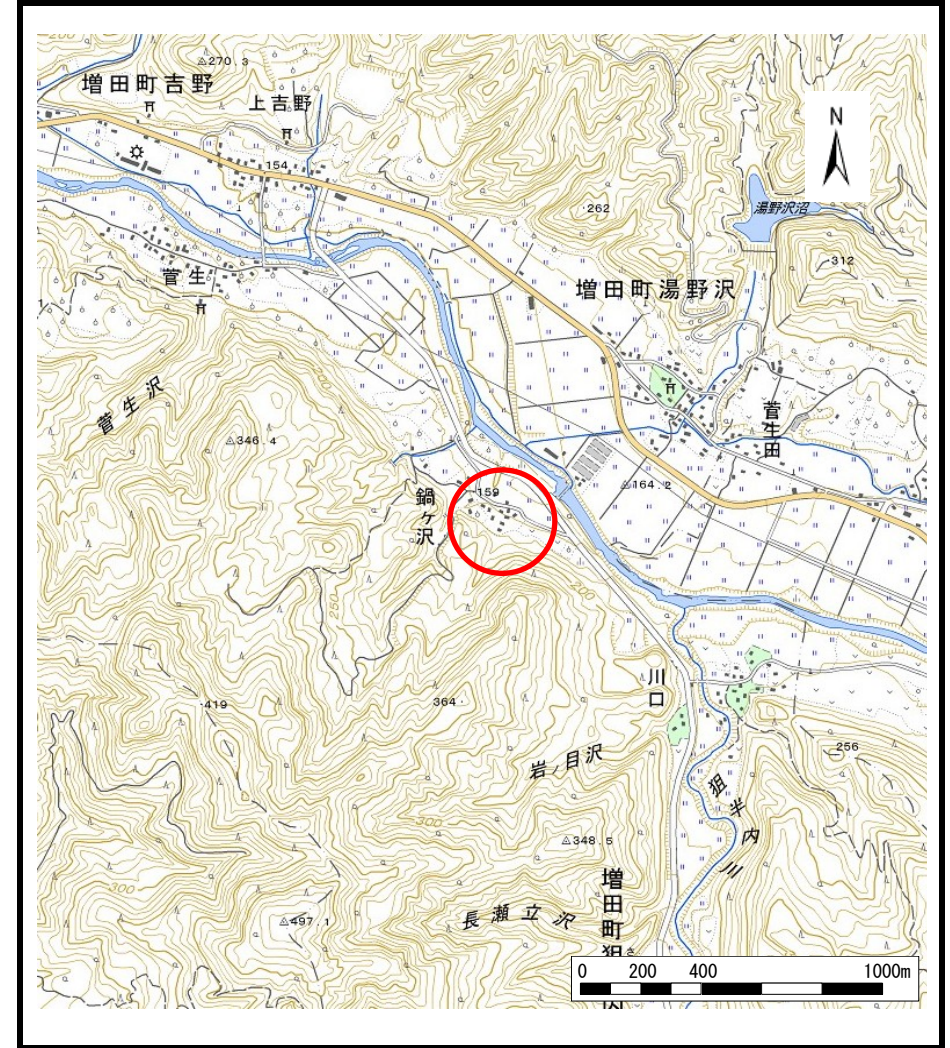


土砂災害警戒区域等の指定の公示に係る図書（その1）



(1/200,000)



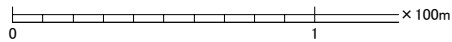
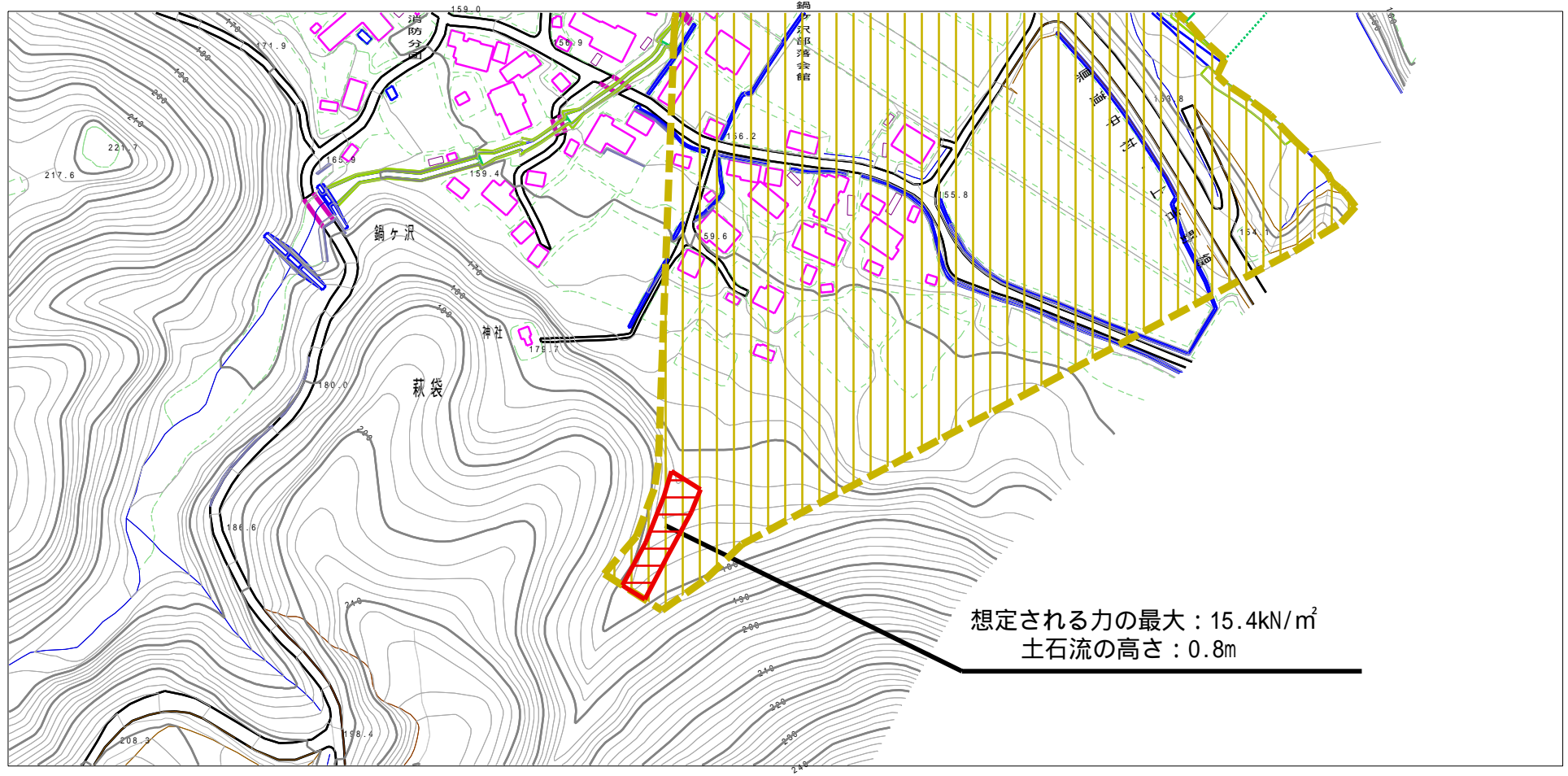
(1/25,000)

様式-1 (土)
土砂災害警戒区域・土砂災害特別警戒区域 位置図

自然現象の種類	土石流
溪流番号	441-I-017
溪流名	鍋ヶ沢川 1
所在地	秋田県横手市増田町荻袋字鍋ヶ沢

この地図は、国土地理院長の承認を得て、同院発行の20万分の1地勢図及び2万5千分の1地形図を複製したものである。（認証番号 平21業復、第531号）

土砂災害警戒区域等の指定の公示に係る図書（その2）



様式-2(土)

土砂災害警戒区域・土砂災害特別警戒区域図

土砂災害防止法施行令第二条の基準に該当する区域

土砂災害防止法施行令第三条の基準に該当する区域

土砂災害防止法施行令第三条の基準に該当する区域

その他の区域



縮尺
1:2,500

自然現象の種類

告示番号

告示年月日

土石流

第149号

平成22年3月26日

溪流番号

溪流名

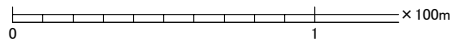
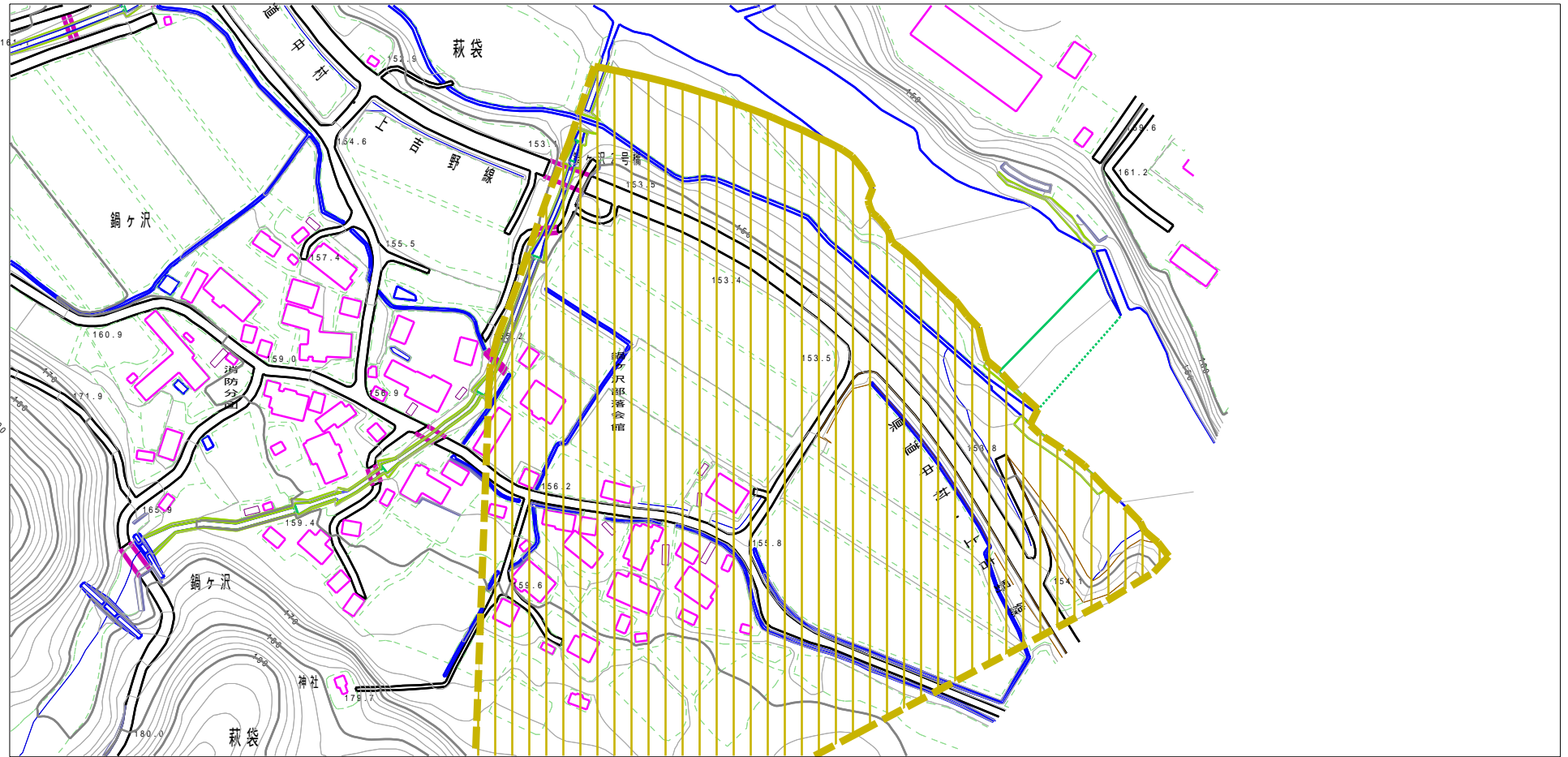
所在地

441-I-017

鍋ヶ沢川1

秋田県横手市増田町萩袋字鍋ヶ沢

土砂災害警戒区域等の指定の公示に係る図書（その2）



様式-2(土)

土砂災害警戒区域・土砂災害特別警戒区域
区域図

土砂災害防止法施行令第二条の基準に該当する区域

土砂災害防止
法施行令第三
条の基準に該
当する区域

土石流の高さが1mを超える場合、土石等の
移動による力が50kN/m²を超える区域

土石流の高さが1mを超える場合、土石等の
移動による力が50kN/m²を超えない区域

その他の区域



縮尺
1:2,500

自然現象
の種類

告示番号

告示年月日

土石流

第149号

平成22年3月26日

溪流番号

溪流名

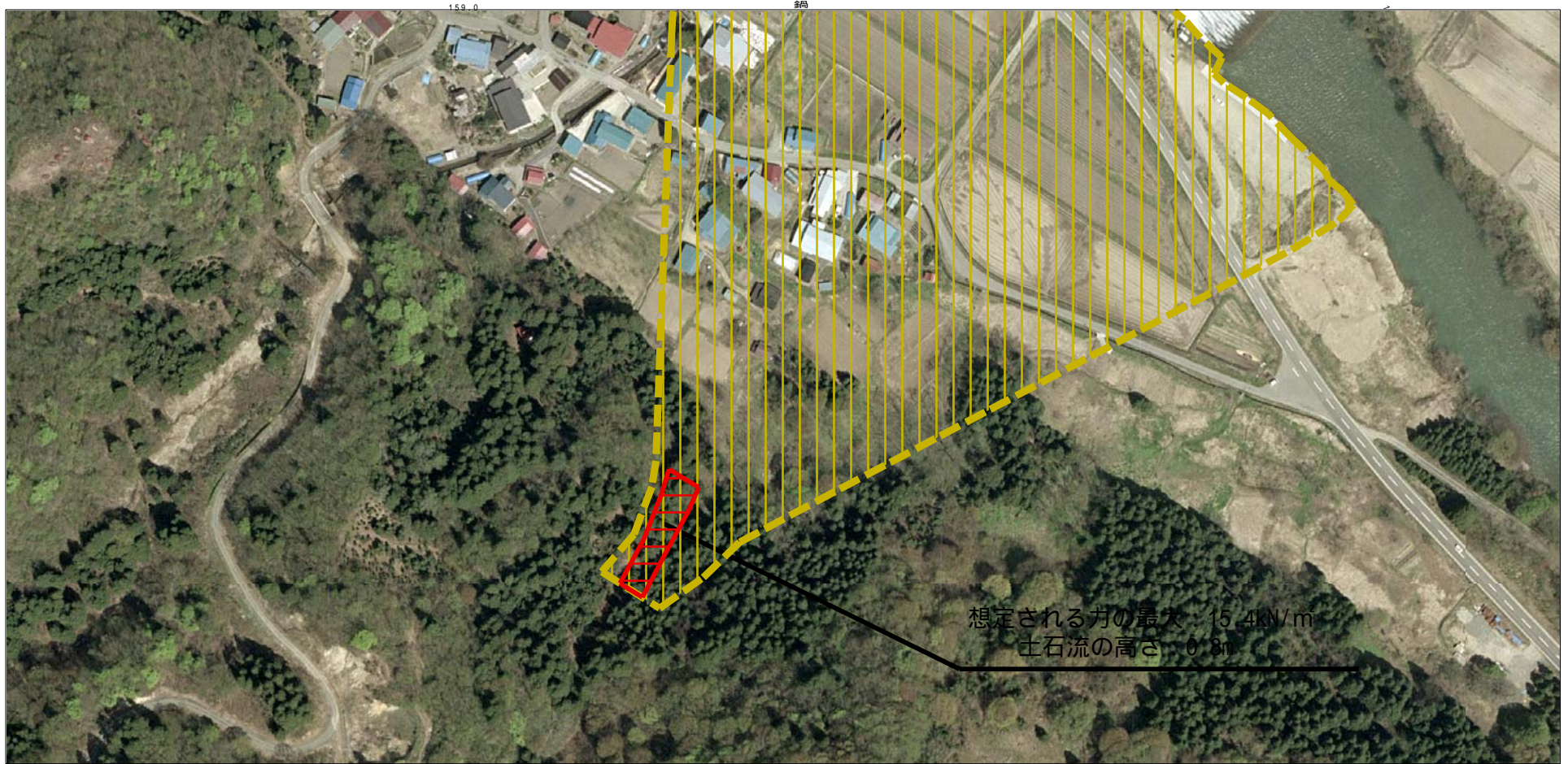
所在地

441-I-017

鍋ヶ沢川 1

秋田県横手市増田町荻袋字鍋ヶ沢

参考資料 (その3)



0 1 x 100m

参考資料	土砂災害防止法施行令第二条の基準に該当する区域			N 縮尺 1:2,500	自然現象の種類	土石流	溪流番号	441-I-017
	土砂災害防止法施行令第三条の基準に該当する区域	土石流の高さが1mを超える場合、土石等の移動による力が50kN/m ² を超える区域			告示番号	第149号	溪流名	鍋ヶ沢川1
		土石流の高さが1mを超える場合、土石等の移動による力が50kN/m ² を超えない区域		告示年月日	平成22年3月26日	所在地	秋田県横手市増田町荻袋字鍋ヶ沢	
		その他の区域						

参考資料（その3）



0 1 × 100m

参考資料

土砂災害防止法施行令第二条の基準に該当する区域



自然現象
の種類

土石流

溪流番号

441-I-017

土砂災害防止
法施行令第三
条の基準に該
当する区域



縮尺
1:2,500

告示番号

第149号

溪流名

鍋ヶ沢川1

土砂災害防止
法施行令第三
条の基準に該
当する区域



告示年月日

平成22年3月26日

所在地

秋田県横手市増田町荻袋字鍋ヶ沢

その他の区域

