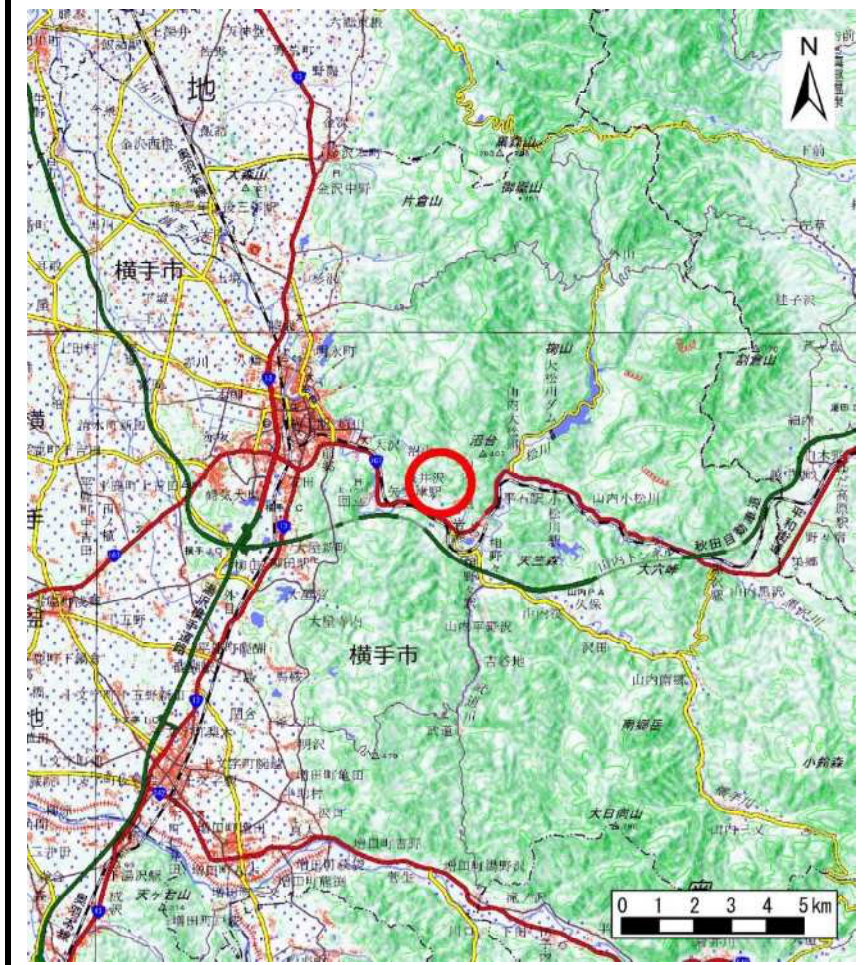
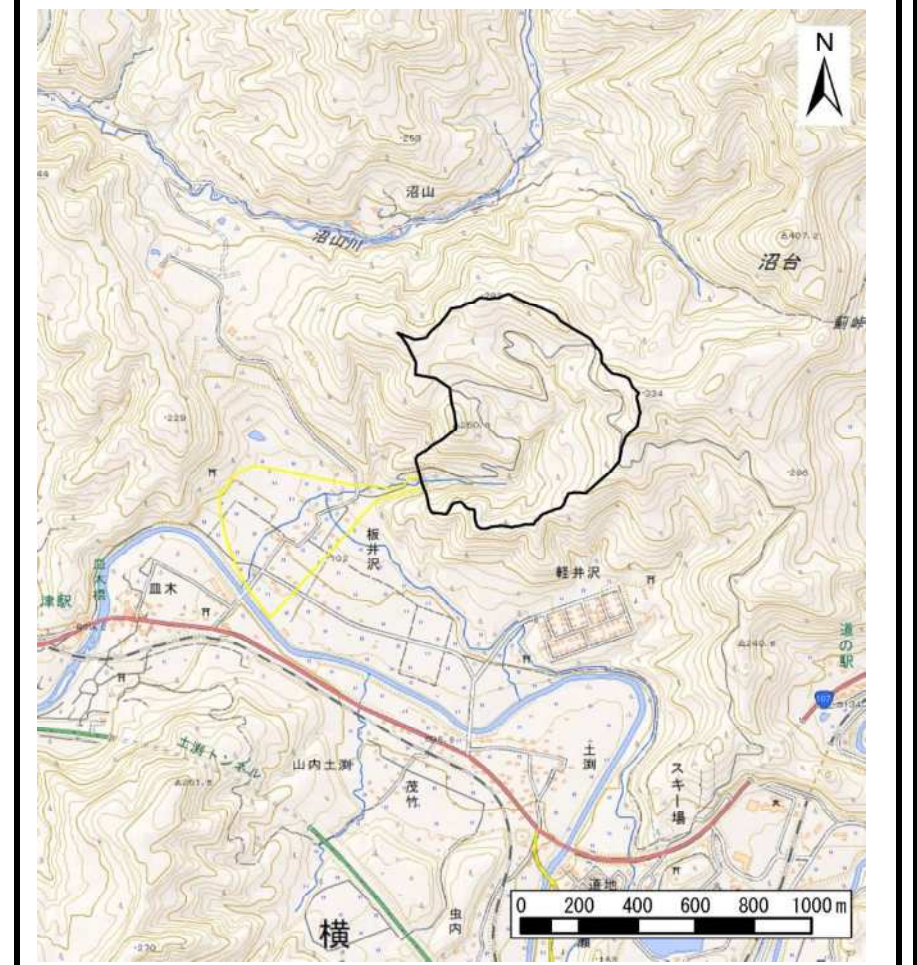


土砂災害警戒区域等の指定の公示に係る図書（その1）



(1/200,000)



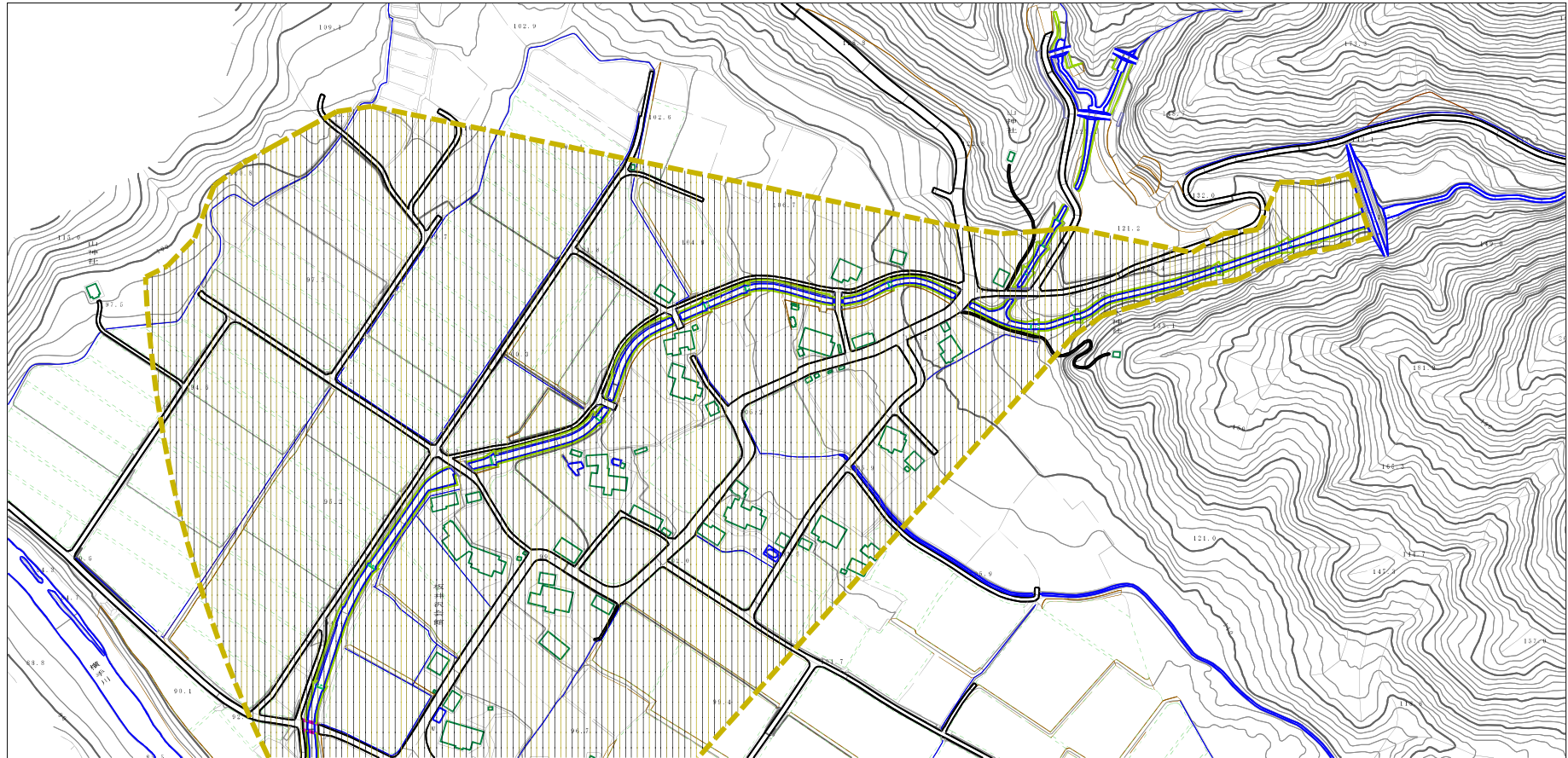
(1/25,000)

様式-1 (土)
土砂災害警戒区域・土砂災害特別警戒区域 位置図

自然現象の種類	土石流
溪流番号	446-I-022
溪流名	板井沢
所在地	秋田県横手市山内土淵字熊野沢、若林、板屋沢、板井沢及び野中

この地図は、国土地理院長の承認を得て、同院発行の電子地形図25000及び電子地形図20万を複製したものである。(承認番号 平30情複 第1354号)

土砂災害警戒区域等の指定の公示に係る図書（その2）



0 1 × 100m

様式-2（土）

土砂災害警戒区域・土砂災害特別警戒区域
区域図

土砂災害防止法施行令第二条の基準に該当する区域

土砂災害防止法施行令第三条の基準に該当する区域

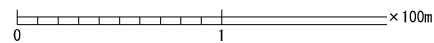
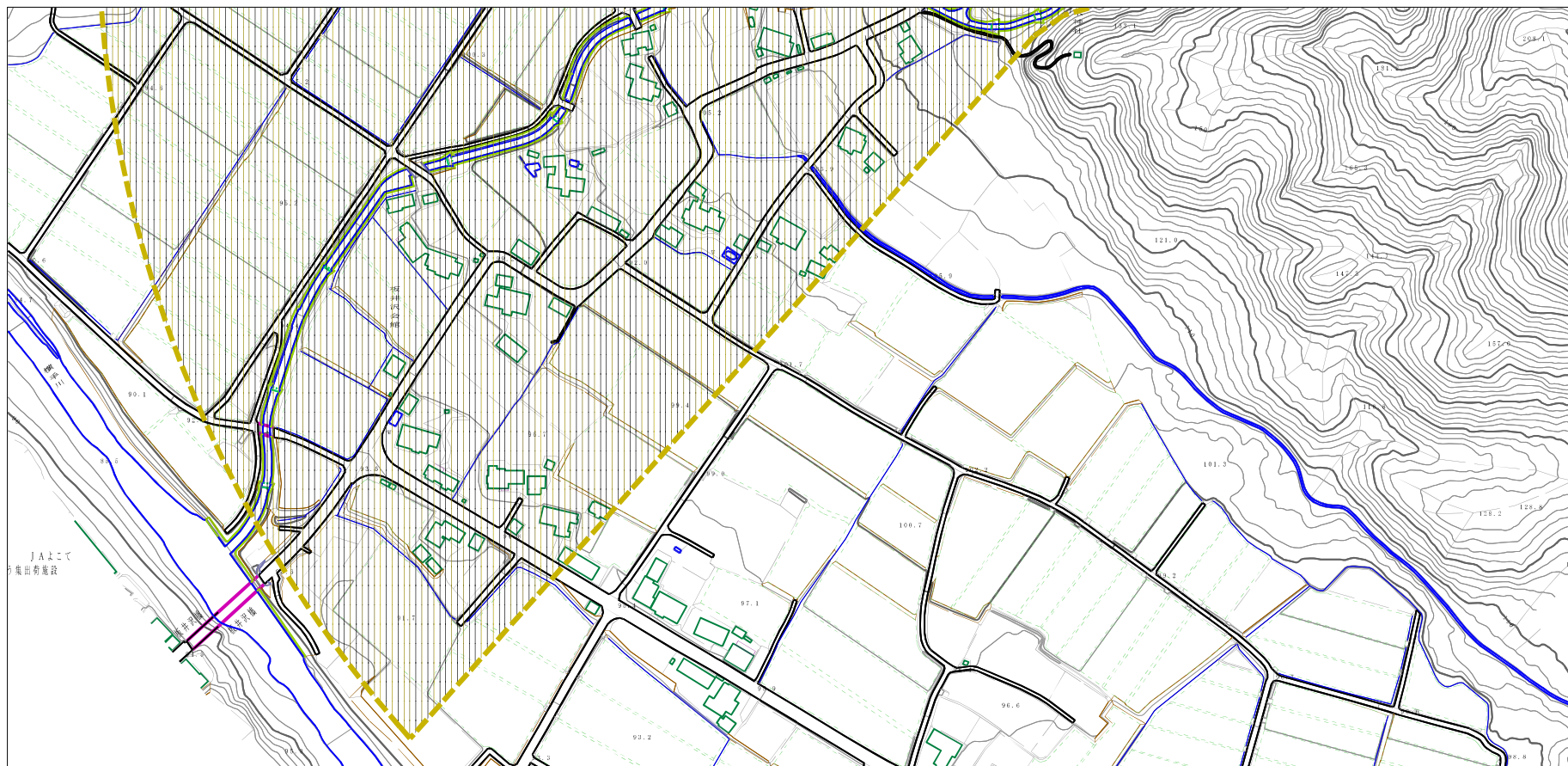
それ以外の区域



縮尺
1:2,500

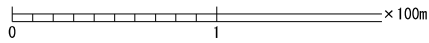
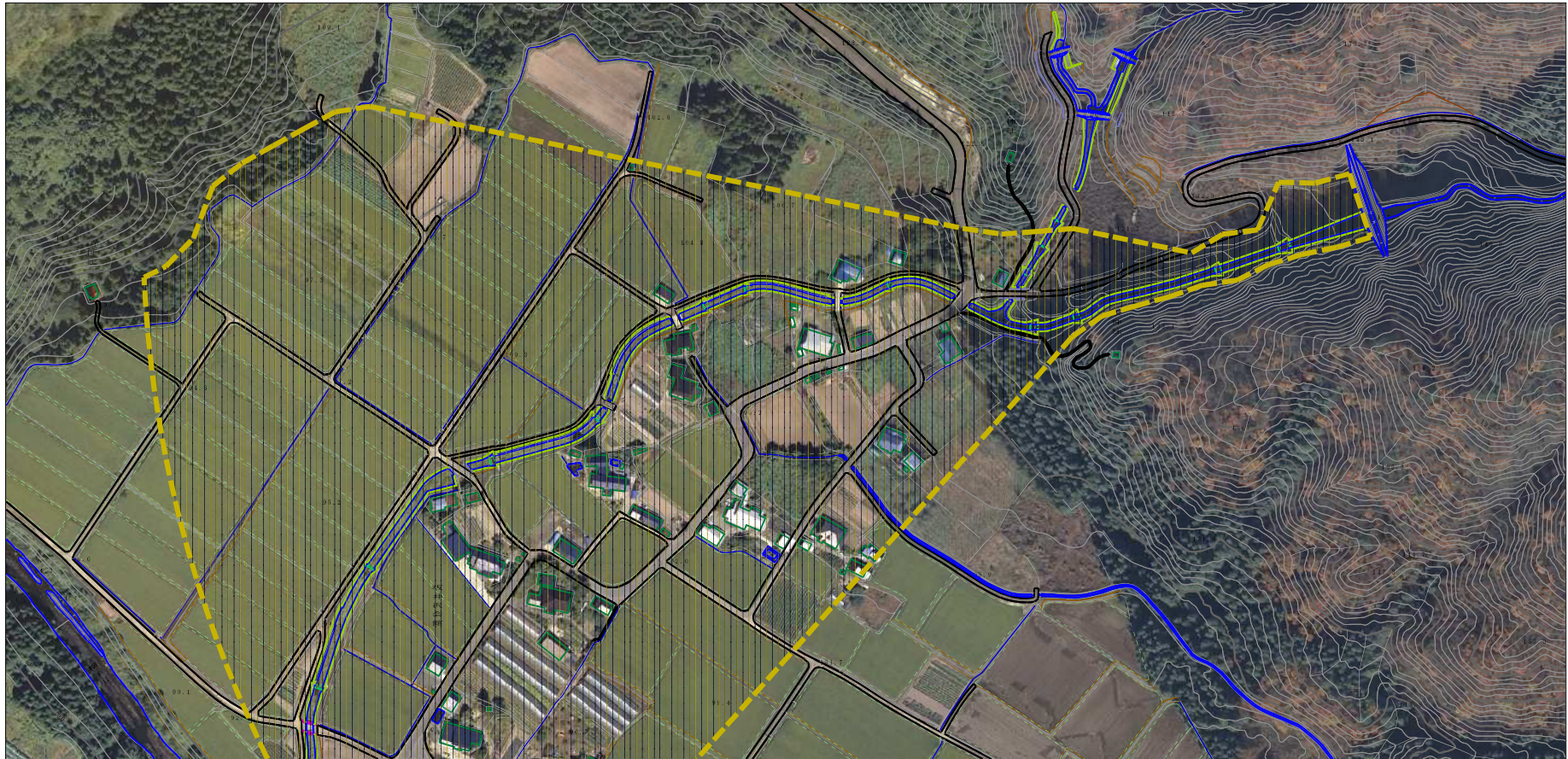
自然現象の種類	土石流	溪流番号	446-1-022
告示番号	第31号	溪流名	板井沢
告示年月日	令和元年5月21日	所在地	秋田県横手市内土淵字熊野沢、若林、板屋沢、板井沢及び野中

土砂災害警戒区域等の指定の公示に係る図書（その2）



様式-2 (土) 土砂災害警戒区域・土砂災害特別警戒区域 区域図	土砂災害防止法施行令第2条の基準に該当する区域		N 縮尺 1:2,500	自然現象の種類	土石流	溪流番号	446-1-022
	土砂災害防止法施行令第3条の基準に該当する区域			告示番号	第31号	溪流名	板井沢
	それ以外の区域			告示年月日	令和元年5月21日	所在地	秋田県横手市内土淵字野沢、若林、板屋沢、板井沢及び野中

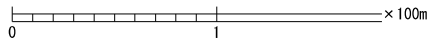
参考資料 (その3)



参考資料

土砂災害防止法施行令第2条の基準に該当する区域 土砂の嵩さが1mを超える場合、土石等の移動による力が50kN/m ² を超える区域 土砂災害防止法施行令第3条の基準に該当する区域 土砂の嵩さが1mを超える場合、土石等の移動による力が50kN/m ² 以下の区域 それ以外の区域		N 縮尺 1:2,500	自然現象の種類 土石流	溪流番号 446-1-022
			告示番号 第31号	溪流名 板井沢
			告示年月日 令和元年5月21日	所在地 秋田県横手市内土淵字野沢、若林、板屋沢、板井沢及び野中

参考資料 (その3)



参考資料	土石災害防止法施行令第二条の基準に該当する区域		N 縮尺 1:2,500	自然現象の種類	土石流	溪流番号	446-1-022
	土石流の高さが1mを超える場合、土石等の移動による力が50kN/mを超える区域			告示番号	第31号	溪流名	板井沢
	土石災害防止法施行令第三条の基準に該当する区域			告示年月日	令和元年5月21日	所在地	秋田県横手市山内土淵字龍野沢、若林、板屋沢、板井沢及び野中
	それ以外の区域						

